

«Wir bieten  
kundenspezifische Lösungen,  
kombiniert mit einem starken Service.»



#### Kontakt

##### Adresse

Hauptstrasse 72, CH-5037 Muhen

##### Telefon

+41 62 738 32 32

##### E-Mail

sigtech@sigtech-ag.ch

**SIGTECH AG** **30**  
Kennzeichnungstechnik mit Automation **JAHRE**  
1996-2026

**Tintensysteme** Dienstleistungen Service **Etikettiertechnik** Systemintegrationen  
Schabloniertechnik Fertigung Engineering Verbrauchsmaterialien Fabrikautomation Steuerungsbauelemente Filter  
Reparaturen Sondermaschinenbau Laserbeschriftungssysteme Thermotransfersysteme  
Software für die Automation

## KUNDENSPEZIFISCHE LÖSUNGEN

# STARKER KUNDENSERVICE

SIGTECH AG integriert und automatisiert seit der Gründung im Jahre 1996, industrielle Kennzeichnungstechnologien direkt in Ihre Produktions- oder Abpacklinie von einfachen, manuellen bis zu vollautomatisierten, komplexen und vernetzten Lösungen.

## DAFÜR STEHEN WIR

- Unsere Kunden profitieren von **Schnelligkeit, Flexibilität und höchster Zuverlässigkeit**, um ihre individuellen Anforderungen effizient zu erfüllen
- Unsere Mitarbeiter bringen Fachwissen, Professionalität und langfristige Kontinuität ein, welche eine verlässliche Zusammenarbeit und Partnerschaft garantieren
- Wir unterstützen unsere Kunden in den Bereichen: **kennzeichnen – codieren – bedrucken – etikettieren – datieren – beschriften** – mit Lasersystemen, Etikettiertechnik, Tintensystemen oder mit unserem Sondermaschinenbau
- Wir bieten Lösungen durch individuelle Fertigung im Hause, die perfekt auf die Bedürfnisse unserer Kunden abgestimmt sind und höchste Qualität gewährleisten



# WESHALB SIGTECH

## SERVICE

Unsere qualifizierten Servicetechniker unterstützen Sie schnell und zuverlässig. Unsere Konstruktions- und Reparaturwerkstatt, sowie ein grosses Ersatzteillager mit Leihgeräten sichern kurze Ausfallzeiten. Auf Wunsch bieten wir individuelle Service- und Wartungsverträge. Dank zentralem Standort reagieren wir rasch, halten alle Herstellerstandards ein und verwenden ausschliesslich Original-Ersatzteile.

## UNSERE PARTNER

Starke Partnerschaften bedeuten für Sie als Endkunde, maximale Sicherheit und Mehrwert: Perfekt aufeinander abgestimmte Lösungen, schnelle Reaktionszeiten und durchgehend hohe Qualität. Dank langjähriger Zusammenarbeiten profitieren Sie von innovativen Technologien, stabilen Lieferketten und klarer Planungssicherheit. Alles aus einer Hand und stets auf Ihre Bedürfnisse ausgerichtet.

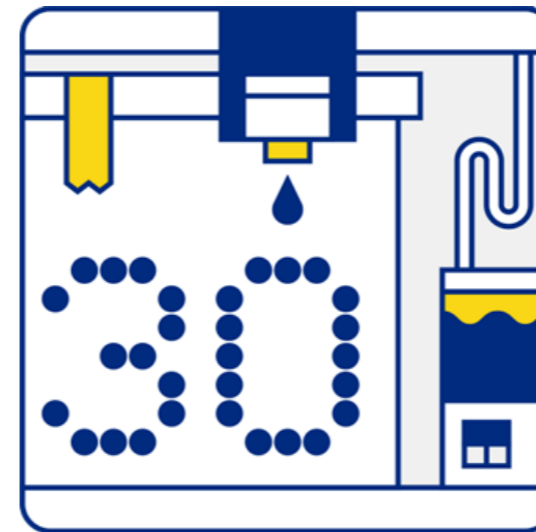
## UNSERE PRODUKTE

# INNOVATIVE LÖSUNGEN

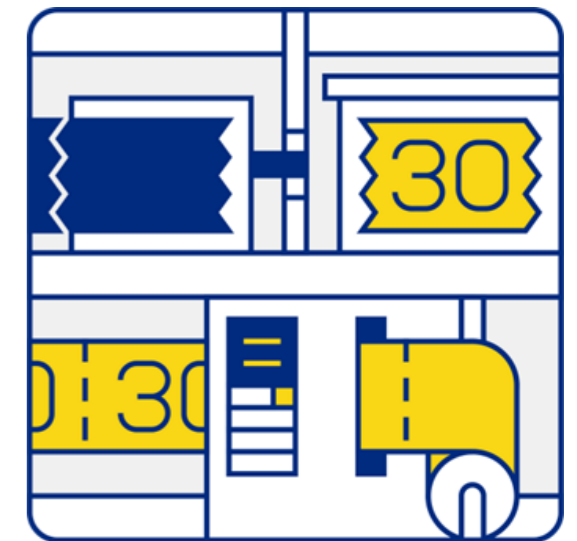
Unsere fortschrittlichen Kennzeichnungslösungen bieten Ihnen maximalen Mehrwert, indem sie Prozesse effizienter, zuverlässiger und kostengünstiger machen.

„Innovative Lösungen entstehen dort, wo Kreativität auf Technologie trifft.“

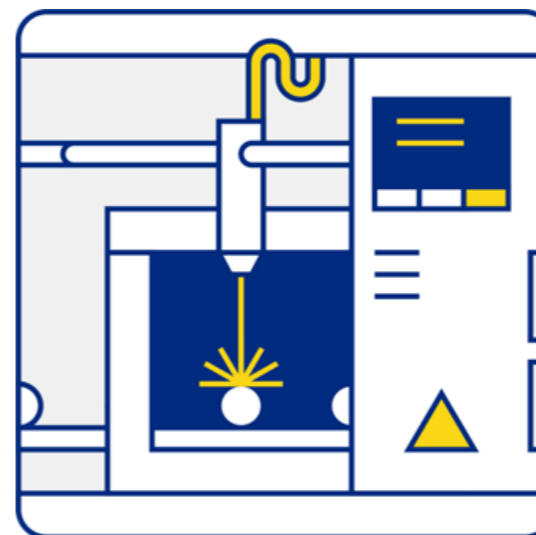
## Tintensysteme



## Etikettiertechnik



## Lasersysteme



## Reparatur & Service



DIE LÖSUNG FÜR IHRE UNTERSCHIEDLICHSTEN  
IT-BEDÜRFNISSE

UNSERE SOFTWAREPALETTE

Individuelle und kundenspezifische Lösungen:  
Wir bieten individuelle und kundenspezifische Lösungen, damit Ihre Etikettensoftware / Etikettenautomation die komplette Erstellung, Verwaltung und automatische Ausgabe von Etiketten in Ihrem Unternehmen übernimmt. Kurz gesagt, wir sorgen dafür, dass Informationen, Ihre Produkte zur richtigen Zeit erreichen effizient, fehlerfrei und performant.

SOFTWARELÖSUNGEN

Unsere Lösungen verbinden eine einfache, übersichtliche und informative Oberfläche mit der Fähigkeit, selbst komplexe Anbindungen wie Etikettieranlagen, Laser, Tintensysteme, Barcodescanner, Kamerasysteme, Wägetechnik mit ERP-Systemen und Logistiksteuerungen nahtlos zu vernetzen.  
  
Die NiceLabel-Software ist weit verbreitet, um die Etikettengestaltung zu vereinfachen.



GS1-STANDARDS

GS1-Standards sind für eindeutige Produkt- und Standortidentifikationen, wie z.B. GTIN, GLN, Datenerfassung (Barcodes, RFID) und Informationsaustausch (z.B. GDSN, EANCOM) an, um Lieferketten effizienter, transparenter und digitaler zu gestalten, wobei die GS1-Spezifikationen die verbindliche Basis bilden. Die Standards ermöglichen eine gemeinsame Sprache für alle Geschäftspartner, von der Produktion bis zum Endverbraucher.  
  
Eine neue Ära für die globalen Lieferketten. Die weltweite **GS1-Initiative** verändert grundlegend die Produktkennzeichnung, sowie die Kassensysteme im Detailhandel. Sind Sie bereit für die **2D-Migration**?

SIGTECH AG unterstützt Sie in der Auswahl einer passenden Kennzeichnungs- und Softwarelösung.



(01)03453120000011  
(10)L12345  
(15)260128  
(21)11111  
(241)170883220686010920230917  
(99)SIGTECH AG GS1-Code



(01)03453120000011  
(10)L12345  
(15)260128  
(21)11111

«Die Lösung für Ihre unterschiedlichsten Bedürfnisse.»

DIE PASSENDE LÖSUNG FÜR IHRE  
TINTENANWENDUNGEN



DER INTELLEKTUELLESTE  
IQJET

Höchste Funktionalität und Druckqualität bei geringsten Gesamtbetriebskosten (TCO), einfachste Bedienung, druckt bis zu 8 Zeilen / 48 Pixel für 2D-Codes nach GS1-Norm.



DER VIELSEITIGSTE  
JET3UP

Vielseitige Druckerserie für anspruchsvolle Anwendungen, einschliesslich ultrafeiner Zeichen, 35µm - 70µm Düse und Druck mit Spezialtinten. Hohe Zuverlässigkeit und Verfügbarkeit.



DAS EINSTEIGERMODELL  
JET2NEO

Preisgünstige Druckerserie mit gleichbleibend hoher Druckqualität und attraktiven Betriebskosten.  
**Ihr Schlüssel für maximale Produktivität** - Vollautomatische Düsenverschluss-technologie von LEIBINGER.



DER FACETTENREICHSTE  
alphaJET 5 X

Ein Continuous-Inkjet-Drucker für High-Speed-Kennzeichnung bis zu 1'000 m/min., einfach integrierbar in bestehende Produktionsprozesse, grosse Tintenauswahl, geringer Lösemittelverbrauch für maximale Effizienz und niedrige Betriebskosten.



DIE HOCHAUFLÖSENDEN  
HRX MRX LCX

Hochauflösende Tintenstrahl-drucker bieten exzellente Druckqualität mit Druckgeschwindigkeiten bis 250m/min und Druckhöhen bis 140mm auf porösen und nicht porösen Oberflächen mit Graustufendruck bis zu 1440 dpi. Zum Drucken von 1D- und 2D-Codes, gemäss den GS1-Standards.



WEITERE  
...Tintensysteme

Komplettes Sortiment an Thermo-Inkjet-Druckern (TIJ) für hochauflösende Texte, Barcodes und Grafiken mit Kartuschen und Drop-on-Demand. Grossschrift - Tintenstrahl-drucker (DOD) und hochauflösende Drucksysteme auf Piezobasis.

## DIE LÖSUNGEN FÜR IHRE EXAKTE PRÄSENTATION VON PRODUKTINFORMATIONEN



### VOLLAUTOMATISCH & FLEXIBEL Palettenetikettierer

Der evolabel FlexWipe ist der SSCC - Palettenetikettierer der neuesten Generation. Benutzerfreundlich, platzsparend und eigensicheres Druck- und Etikettiersystem.



### TIEFKÜHLANWENDUNGEN Etikettierung im TK

Die neue Coldstore-Serie sorgt bei -30 °C für zuverlässige, kompakte und intelligent gesteuerte Etikettierung nach SSCC-Norm. Platzsparende, eigensichere Lösung ohne Heizgehäuse. Für Kühllhäuser, Lebensmittel- und Pharmalogistik.



### LOGISTIK-APPLIKATOR evolabel QuickTamp

Schnelle und flexible Drucksysteme mit verschiedenen Applikatoren kombinieren in robuster Qualität, einfacher Bedienung und hoher Integrationsfähigkeit mit ZPL-Protokoll. Vom Produkt über Verpackung bis zur Palette mit Thermotransfer- und Thermodirektdruck.



### DER ALLESKÖNNER cab Hermes Q

Für automatisches Drucken und Etikettieren, Flexibilität, Effizienz und Robustheit für Ihren Thermotransfer- und Thermodirektdruck. Optional mit SIGTECH-Spendekante.



### KOMPAKT GEBAUT cab IXOR

Etikettiergerät für Bandgeschwindigkeiten bis 200 m/min., platzsparend, performant, in verschiedenen Ausführungen erhältlich, optional mit SIGTECH-Spendekante.



### DER UNIVERSELLE cab SQUIX 2/4/6/8"

Zuverlässige und schnelle Tischdrucker, einfache Bedienung mit einer Druckbreite von 56.9mm bis 216mm, ideal für verschiedenste Produktionen mit höchsten Qualitätsansprüchen mit Druckauflösung 200/300/600 dpi.

## DIE LÖSUNG FÜR BESCHRIFTUNGEN BIS INS KLEINSTE DETAIL



### DER VIELSEITIGE SPA 2 C / CO2

Bietet eine kosteneffiziente und wartungsarme Codierung, liefert dauerhafte, fälschungssichere Markierungen in hoher Geschwindigkeit auf organischen Materialien wie Karton, Glas oder Kunststoff.



### DER EINSTEIGER SPARK / CO2

Nachhaltige, effiziente und kostengünstige Lasercodierung zur permanenten Kennzeichnung von Verpackungen. Verbrauchsmittelfrei und niedrige Betriebskosten. Ideal für eine Vielzahl von Materialien und Branchen.



### INTELLIGENT & PRÄZISE SPA 2 F / Faser

Macsa ID bietet Vorteile wie hohe Präzision, Geschwindigkeit und Effizienz, besonders bei Metallen und Kunststoffen, durch eine kompakte, wartungsarme Bauweise und geringe Betriebskosten für komplexe Markierungen. (Texte, 1D- und 2D- Codes, 3D-Grafiken)



### INNOVATION & PERFEKTION SPA 2 NANO / UV

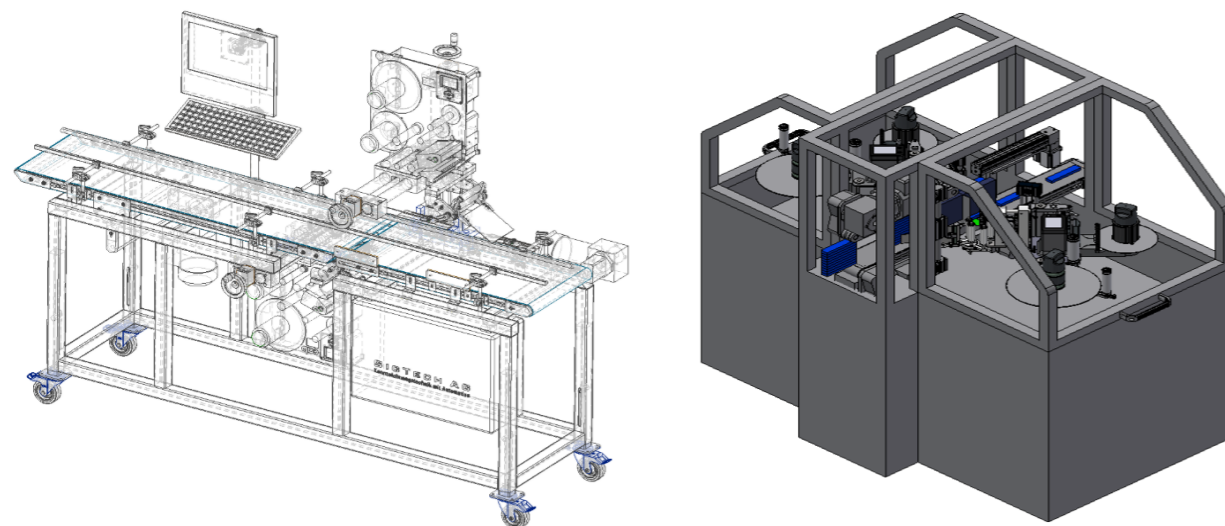
Die UV-Laser von Macsa ID codieren: Glas, Kunststoff (PET, HDPE) und dünne Folien mit minimalen Wärmeeintrag für maximale Lesbarkeit. Hoher Kontrast und Präzision schaffen klare, scharfe 2D-Codes und Grafiken mit starkem Kontrast auf glänzenden Oberflächen.

# AUF IHRE BEDÜRFNISSE



Der Sondermaschinenbau von SIGTECH AG bietet Ihnen massgeschneiderte, vollautomatisierte Lösungen, die exakt auf Ihre spezifischen Produktionsanforderungen abgestimmt sind – von der mechanischen Konstruktion über Förder- und Handlingssysteme bis zur Integration von unseren Kennzeichnungslösungen, inklusive Steuerung und Softwareanbindung. Unsere Spezialisten installieren, begleiten und schulen Ihr Bedienpersonal vor Ort.

Dadurch profitieren Sie von höherer Effizienz, geringeren Produktionsausfällen, besserer Prozessflexibilität und einer nahtlosen Automatisierung, die bestehende Linien erweitert oder durch SIGTECH AG modernisiert. Alles aus einer Hand!



# RÜCKVERFOLGUNGS SOFTWARE

## FEHLERELIMINIERUNG DURCH GEZIELTE AUTOMATISIERUNG IN PRODUKTION UND LOGISTIK

Wir bieten Ihnen Gerätesteuern für Ihre variablen Daten und Rückverfolgung an. Profitieren Sie von unserem Wissen und langjähriger Erfahrung in diesen Bereichen.

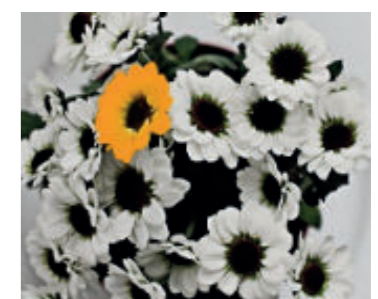
## STRICHCODE NACH GS1-NORM DRUCKEN, LESEN, STEuern UND PROTOKOLLIEREN

Wir haben die Fähigkeit und das Know-How, komplette Systeme für automatisierte Prozesse zu visualisieren und anzufertigen.

## PRODUKTRÜCKVERFOLGBARKEIT NACH GS1-STANDARD

Wir bieten Ihnen schlüsselfertige Lösungen mit Datamatrix-Codes an, damit Sie eine markt- und gesetzeskonforme Qualitätssicherung garantieren können.

- **Serialisierung**
- **Aggregation**
- **Validierung**



**DIE LANGJÄHRIGE ERFAHRUNG**  
**KENNZEICHNET UNS AUS**

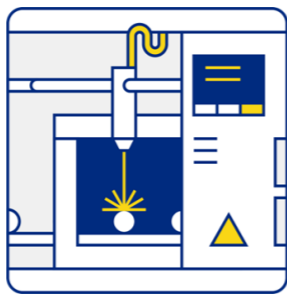
**Tintensysteme**



**Etikettiertechnik**



**Lasersysteme**



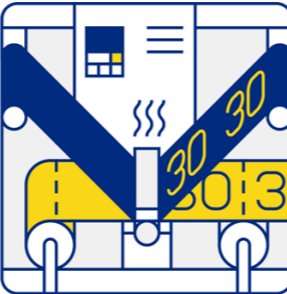
**Softwarelösungen**



**Reparatur & Service**



**TTO-Drucker**



**Sondermaschinenbau**



**Verbrauchsmaterialien**



**Schabloniertechnik**



**GERNE ZEIGEN WIR IHNEN DIE UNTERSCHIEDLICHSTEN ANWENDUNGEN**  
**BEI UNSEREM NÄCHSTEN BESUCH**

