

# Capteur de pesage de compression Inteco<sup>®</sup>, convertisseur Connexx<sup>®</sup>, kits de montage PR 600x, PR 614x

Solution de pesage flexible et innovante pour le pesage de silos et cuves



## ! Avantages

- Degré de flexibilité élevé pour une grande variété d'applications
- Précision et reproductibilité maximales
- Installation simple et infaillible à l'aide de kits de montage bien conçus
- Construction robuste pour une utilisation durable

*Les capteurs de pesage de la série Inteco<sup>®</sup> (PR 6203) sont spécialement conçus pour le pesage de silos, de réservoirs et de cuves de processus. En association avec les kits de montage FlexLock, leur principe de construction unique permet d'équilibrer les forces latérales.*

## Fiabilité, robustesse et stabilité incomparables pour le pesage de vos silos et cuves de processus

- ① Grâce à des capacités max. de 500 kg à 75 t, des classes de précision de D1 à C6 et des versions EX, il est possible de réaliser presque toutes les applications.
- ① Le principe de force d'oscillation assure une application toujours optimale de la charge dans le capteur et minimise ainsi l'influence sur la précision tout en offrant une plage de surcharge étendue, une très grande reproductibilité et une linéarité parfaite.
- ① Les kits de montage FlexLock permettent d'équilibrer les mouvements résultant d'une contraction ou d'une expansion mécanique ou thermique de la cuve ou de la structure porteuse.
- ① Grâce à l'utilisation d'acier inoxydable pour le boîtier et les éléments de mesure et à la classe de protection la plus élevée IP68/IP69, la cellule résiste même dans des conditions difficiles.

# Spécifications techniques

Capteur de compression Inteco®/PR 6203 (500 kg – 75 t)						
Paramètres	Description	Abrév.	PR 6203 D1/N	PR 6203 C3	PR 6203 C6	Unité
Classe d'erreur			0,04	0,015	0,008	% E <sub>max</sub>
Précharge minimale	Limite inférieure de la plage de mesure spécifiée	E <sub>min</sub>	0			% E <sub>max</sub>
Capacité maximale	Limite supérieure de la plage de mesure spécifiée	E <sub>max</sub>	Voir tableau Informations de commande			kg
Charge limite	Charge maximale sans dommages irréversibles	E <sub>lim</sub>	Pour 500 kg à 50 t : 150 Pour 60 t : 125 Pour 75 t : 100			% E <sub>max</sub>
Charge de rupture	Risque de dommages mécaniques	E <sub>d</sub>	Pour 500 kg à 50 t : > 300 Pour 60 t : > 250 Pour 75 t : > 200			% E <sub>max</sub>
Échelon minimal	Échelon minimal du capteur de pesage (v <sub>min</sub> = E <sub>max</sub> /Y) Pour E <sub>max</sub> = 500 kg Pour E <sub>max</sub> = 1 t Pour E <sub>max</sub> = 2 t Pour E <sub>max</sub> = 3 à 75 t	Y	Voir tableau Classes de précision et échelon minimal, v <sub>min</sub> 2 500      n.a.      n.a. 5 000      n.a.      n.a. 5 000      10 000      n.a. 5 000      14 000      3 t – 10 t: 14 000 ≥ 20 t: 20 000			
Retour du signal de précharge minimale	Retour du signal de précharge minimale (DR = 1/2*E <sub>max</sub> /Z)	Z	1 000	3 000	6 000	
Sensibilité nominale	Signal de sortie relatif avec capacité maximale	C <sub>n</sub>	2	2	2	mV/V
Variation de caractéristique relative	Écart admissible de la sensibilité nominale	d <sub>c</sub>	< 0,25	< 0,07	< 0,07	% C <sub>n</sub>
Signal zéro	Signal de sortie du capteur de pesage non chargé	S <sub>min</sub>	0±1,0	0±1,0	0±1,0	% C <sub>n</sub>
Reproductibilité	Variation max. du signal de mesure avec des charges répétées	ε <sub>R</sub>	0,01	0,005	0,005	% C <sub>n</sub>
Fluage	Variation max. du signal de sortie au niveau de E <sub>max</sub> pendant 30 min.	d <sub>cr</sub>	< 0,03	< 0,015	< 0,008	% C <sub>n</sub>
Variation de linéarité <sup>1)</sup>	Écart de la droite optimale par zéro	d <sub>lin</sub>	< 0,03	< 0,01	< 0,01	% C <sub>n</sub>
Hystérésis <sup>1)</sup>	Différence max. entre la ligne caractéristique ascendante et la ligne descendante	d <sub>hy</sub>	< 0,04	< 0,015	< 0,008	% C <sub>n</sub>
Coefficient de température (TK) du signal de précharge minimale	Variation max. de S <sub>min</sub> dans B <sub>T</sub>	TK <sub>Smin</sub>	< 0,028	< 0,010	< 0,007	% C <sub>n</sub> /10 K
Coefficient de température (TK) de sensibilité <sup>1)</sup>	Variation max. de C dans B <sub>T</sub>	TK <sub>C</sub>	< 0,03	< 0,010	< 0,005	% C <sub>n</sub> /10 K
Résistance d'entrée	Entre les bornes d'alimentation	R <sub>LC</sub>	650 ±6	650 ±6	650 ±6	Ω
Résistance de sortie	Entre les bornes de mesure	R <sub>O</sub>	610 ±1	610 ±0,5	610 ±0,5	Ω
	Pour E <sub>max</sub> = 60 t	R <sub>O</sub>	510 ±1	510 ±0,5	510 ±0,5	Ω
	Pour E <sub>max</sub> = 75 t	R <sub>O</sub>	410 ±1	410 ±0,5	410 ±0,5	Ω
Résistance d'isolement	Entre le circuit interne et le boîtier, 100 V <sub>CC</sub>	R <sub>IS</sub>	> 5000 × 10 <sup>6</sup>			Ω
Isolement	Entre le circuit et le boîtier (uniquement pour Inteco®)		500			V
Plage nominale de la tension d'alimentation	En observant les caractéristiques techniques	B <sub>u</sub>	4 à 24			V <sub>DC</sub>
Tension d'alimentation max.	Fonctionnement continu sans dommages	U <sub>max</sub>	32 (versions Ex : 25)			V <sub>DC</sub>
Plage nominale de la température ambiante	En observant les caractéristiques techniques	B <sub>T</sub>	-10 à +40	-10 à +40	-10 à +40	°C
Plage de températures d'utilisation	Fonctionnement continu sans dommages	B <sub>Tu</sub>	-40 à +95	-40 à +95	-40 à +95	°C
Plage de températures de stockage	Sans sollicitation mécanique et électrique	B <sub>Ti</sub>	-40 à +95	-40 à +95	-40 à +95	°C
Matériau (boîtier du capteur de pesage)	Acier inoxydable 1.4301 selon DIN EN 10088-3 (correspond à 304 AISI/SAE)					
Excentricité limite	Écart admissible de l'axe de mesure	S <sub>ex</sub>	Pour 500 kg ... 10 t: 10 Pour 20 t ... 75 t: 5			mm
Résistance aux vibrations	Résistance aux vibrations (CEI 68-2-6-Fc)		20 g, 100 h, 10 à 150 Hz			

1) Les spécifications relatives à l'écart de linéarité (d<sub>lin</sub>), à l'hystérésis (d<sub>hy</sub>) et au coefficient de température de la valeur caractéristique (TK<sub>C</sub>) sont des valeurs typiques. Pour les capteurs de pesage avec approbation OIML R60 ou NTEP, la somme de ces valeurs se trouve à l'intérieur des limites d'erreur admissibles de la somme.

Paramètres	Description	Abrév.	PR 6203 D1/N	PR 6203 C3	PR 6203 C6	Unité
Effets de pression ambiante	Effets de pression ambiante sur le signal de sortie	PK <sub>Smin</sub>	500 kg à 3 t : 200 5 t à 10 t : 330 20 t à 75 t : 420			g/kPa
Déflexion nominale	Déformation élastique avec capacité maximale	S <sub>nom</sub>	≤ 5 t : ≤ 0,3/≤ 20 t : ≤ 0,5/≤ 50 t : ≤ 0,8/ 60 t à 75 t : ≤ 1,2			mm
Mode de protection	d'après IEC 529 – Inteco: IP66 / IP68* / IP69 – Connexx®: IP66 / IP 68**					
Câble	Longueur : E <sub>max</sub> ≤ 10 t : 5 m, E <sub>max</sub> > 10 t : 12 m Diamètre : 5 mm Section : 4 × 0,35 mm <sup>2</sup> Matériau de la gaine de câble : TPE					
Rayon de courbure	≥ 25 mm pour une pose fixe ≥ 75 mm pour une pose flexible					

Connexx®					
Plage nominale de la température ambiante	En observant les caractéristiques techniques	B <sub>T</sub>	-10...+40		°C
Plage de températures d'utilisation	Fonctionnement continu sans dommages	B <sub>Tu</sub>	-30...+60		°C
Plage de températures de stockage	Sans sollicitation mécanique et électrique	B <sub>Ti</sub>	-30...+70		°C

\* Le capteur de pesage peut être immergé dans 1,5 m d'eau pendant 10 000 heures.

\*\* Le module peut être immergé dans 1,5 m d'eau pendant 100 heures.

### Classes de précision et échelon minimal, v<sub>min</sub>

	OIML			NTEP classe III Multiple			NTEP classe III L Multiple		
	D1/D1E	C3/C3E	C6/C6E	D1/D1E	C3/C3E	C6/C6E	D1/D1E	C3/C3E	C6/C6E
Nombre maximal d'échelons, n <sub>max</sub>	1 000	3 000	6 000	1 000	5 000	10 000	2 000	10 000	10 000
500 kg	0,2 kg	n.a.	n.a.	0,2 kg	n.a.	n.a.	n.a.	n.a.	n.a.
1 t	0,2 kg	n.a.	n.a.	0,2 kg	n.a.	n.a.	n.a.	n.a.	n.a.
2 t	0,4 kg	0,2 kg	n.a.	0,4 kg	0,2 kg	n.a.	0,2 kg	0,2 kg	n.a.
3 t	0,6 kg	0,22 kg	0,22 kg	0,6 kg	0,22 kg	0,22 kg	0,2 kg	0,2 kg	0,2 kg
5 t	1 kg	0,36 kg	0,36 kg	1 kg	0,36 kg	0,36 kg	0,34 kg	0,2 kg	0,2 kg
10 t	2 kg	0,72 kg	0,72 kg	2 kg	0,72 kg	0,72 kg	0,67 kg	0,24 kg	0,24 kg
20 t	4 kg	1,43 kg	1 kg	4 kg	1,43 kg	1 kg	1,34 kg	0,48 kg	0,34 kg
30 t	6 kg	2,15 kg	1,5 kg	6 kg	2,15 kg	1,5 kg	2 kg	0,72 kg	0,5 kg
50 t	10 kg	3,58 kg	2,5 kg	10 kg	3,58 kg	2,5 kg	3,34 kg	1,2 kg	0,84 kg
60 t	12 kg	4,29 kg	3 kg	12 kg	4,29 kg	3 kg	4 kg	1,43 kg	1 kg
75 t	15 kg	5,36 kg	3,75 kg	15 kg	5,36 kg	3,75 kg	5 kg	1,79 kg	1,25 kg

## Gain de temps grâce à la technologie Matched Output

La résistance de sortie (R0) et la sensibilité (Cn) des capteurs de pesage se situent individuellement et conjointement dans une bande de tolérance réduite (= matched output). Un pré-ajustement de l'ensemble de la chaîne de mesure peut ainsi être effectué sans poids de référence. En raison de la technologie Matched Output, il est possible de remplacer un capteur de pesage endommagé sans effectuer un nouveau calibrage.



## Kit de montage PR 6001

Capacité maximale du capteur de pesage Inteco®	Kit de montage/ accessoires	Matériau	Description/ remarques	Vis de fixation (non fournies)	Hauteur d'installation (mm)	Force horizontale max. admissible (kN)	Force de rupture horizontale (kN)	Force de rupture levage (kN)	Force de levage max. admissible (kN)	Excentricité maximale admissible	Charge verticale max. admissible sans capteur de pesage	Force max. admissible pour le dispositif de levage	Homologation CE selon EN 1090
500 kg – 10 t	PR 6001/00N	Acier galvanisé, passif et scellé (conforme RoHS)	Kit de montage avec pièce de pression supérieure	M12-8.8	190,5	/	20	38	20	±5	25 t	1,5 t	Oui
	PR 6001/00S	Acier inoxydable 1.4301 (AISI 304)	Kit de montage avec pièce de pression supérieure et inférieure	M12-A2-70			20	38					/
	PR 6001/10N	Acier galvanisé, passif et scellé (conforme RoHS)	MaxiFLEXLOCK	M12-8.8		25	45	38					Oui
	PR 6001/10S	Acier inoxydable 1.4301 (AISI 304)	MaxiFLEXLOCK	M12-A2-70			39	38					/
	PR 6001/20N	Acier galvanisé, passif et scellé (conforme RoHS)	MaxiFLEXLOCK	M16-8.8		50	100	38					Oui
	PR 6001/20S	Acier inoxydable 1.4301 (AISI 304)	MaxiFLEXLOCK	M16-A2-70			100	38					/
20 t – 75 t	PR 6001/30N	Acier galvanisé, passif et scellé (conforme RoHS)	Kit de montage haute capacité avec pièce de pression supérieure	M20-8.8	250,5	200	236	250	180	±5	25 t	1,5 t	Oui
	PR 6001/01N	Acier galvanisé, passif et scellé (conforme RoHS)	Kit de montage avec pièce de pression supérieure	M12-8.8	190,5	/	20	57	30	±5	25 t	/	Oui
	PR 6001/01S	Acier inoxydable 1.4301 (AISI 304)	Kit de montage avec pièce de pression supérieure et inférieure	M12-A2-70			20	57					/
	PR 6001/11N	Acier galvanisé, passif et scellé (conforme RoHS)	MaxiFLEXLOCK	M12-8.8		25	45	57					Oui
	PR 6001/11S	Acier inoxydable 1.4301 (AISI 304)	MaxiFLEXLOCK	M12-A2-70			39	57					/
	PR 6001/21N	Acier galvanisé, passif et scellé (conforme RoHS)	MaxiFLEXLOCK	M16-8.8		50	100	57					Oui
	PR 6001/21S	Acier inoxydable 1.4301 (AISI 304)	MaxiFLEXLOCK	M16-A2-70			100	57					/
	PR 6001/26N	Acier galvanisé, passif et scellé (conforme RoHS)	MaxiFLEXLOCK	M20-8.8	250,5	50	100	250	180	±5	25 t	/	Oui
	PR 6001/31N	Acier galvanisé, passif et scellé (conforme RoHS)	Kit de montage haute capacité avec pièce de pression supérieure	M20-8.8		200	236	250					Oui

## Kit de montage PR 6003

Capacité maximale du capteur de pesage Inteco®	Kit de montage/ accessoires	Matériau	Description/ remarques	Vis de fixation (non fournies)	Hauteur d'installation (mm)	Force horizontale max. admissible (kN)	Force de rupture hori- zontale (kN)	Force de rupture levage (kN)	Force de levage max. admissible (kN)	Excentricité maximale admissible	Charge verticale max. admissible sans cap- teur de pesage	Force max. admissible pour le dispositif de levage	Homologation CE selon EN 1090
500 kg – 75 t	PR 6003/01N	Acier galvanisé, passif et scellé (conforme RoHS)	Kit de montage	M16-8.8	190,5	/	22	210	120	± 5	35 t	/	en cours
	PR 6003/01S	Acier inoxydable 1.4408 (AISI 316)	Kit de montage	M16-A2-70			16	150	90	± 5	25 t	/	
	PR 6003/01N avec PR 6003/80N	Acier galvanisé, passif et scellé (conforme RoHS)	Kit de montage avec dispositif de contrainte (FLEXLOCK)	M16-8.8		45	60	210	120	/	35 t	/	
	PR 6003/01S avec PR 6003/80S	Acier inoxydable 1.4408 (AISI 316) + 1.4301 (AISI 304)	Kit de montage avec dispositif de contrainte (FLEXLOCK)	M16-A2-70		30	60	150	90	/	25 t	/	
	PR 6003/01N avec PR 6003/81N	Acier galvanisé, passif et scellé (conforme RoHS)	Kit de montage avec dispositif de contrainte (FLEXLOCK)	M16-8.8		70	100	210	120	/	35 t	/	
				M16-10.9		82							
	PR 6003/01S avec PR 6003/81S	Acier inoxydable 1.4408 (AISI 316) + 1.4301 (AISI 304)	Kit de montage avec dispositif de contrainte (FLEXLOCK)	M16-A2-70		50	100	150	90	/	25 t	/	
				M16-A2-80		60							
	PR 6003/50S	Acier inoxydable 1.4542 (AISI 630)	Pièce de pression supérieure	/	/	/	/	/	/	/	/	/	/
PR 6003/70S	Acier inoxydable 1.4112 (AISI 440B)	Jack-up tool	/	/	/	/	/	/	/	/	5 t	/	

## Kit de montage PR 6143

Capacité maximale du capteur de pesage Inteco®	Kit de montage/ accessoires	Matériau	Description/ remarques	Vis de fixation (non fournies)	Force de rupture horizontale (kN)	Hauteur d'installation (mm)	Force horizontale max. admissible (kN)	Force de levage max. admissible (kN)**	Homologation CE selon EN 1090
500 kg – 10 t	PR 6143/24S	Acier inoxydable 1.4542	Pièce de pression inférieure	/	70	/	/	/	/
20 t – 75 t	PR 6143/54S	Acier inoxydable 1.4542	Pièce de pression inférieure	/	/	/	/	/	/
500 kg – 75 t	PR 6143/50N	Acier galvanisé, passif et scellé (conforme RoHS)	Pièce de pression supérieure	/	/	/	/	/	/
	PR 6143/50S	Acier inoxydable 1.4542	Pièce de pression supérieure	/	/	/	/	/	/
	PR 6143/00N	Acier galvanisé, passif et scellé (conforme RoHS)	MiniFLEXLOCK avec pièce de pression supérieure	M12-8.8	35	190,5	25	50	Oui
	PR 6143/00S	Acier inoxydable 1.4301 (AISI 304)	MiniFLEXLOCK avec pièce de pression supérieure et inférieure*	M12-A2-70	35				/

\* Pièce de pression inférieure uniquement pour 0,5 à 10 t, pour 20 à 75 t, commander séparément la pièce de pression inférieure PR 6143/54S  
 \*\* Avec tige filetée séparée de la classe de résistance 8.8 ou A2-70

Kit de montage PR 6144											
Capacité maximale du capteur de pesage Inteco®	Kit de montage/ accessoires	Matériau	Description/ remarques	Vis de fixation (non fournies)	Hauteur d'installation (mm)	Force horizontale max. admissible (kN)	Force de rupture horizontale (kN)	Force de rupture levage (kN)	Force de levage max. admissible (kN)	Charge verticale max. admissible sans capteur de pesage	Homologation CE selon EN 1090
500 kg – 75 t	PR 6144/54N	Acier galvanisé, passif et scellé (conforme RoHS)	Seismic Mount avec capteur de pesage factice	M30-8.8	217	370	600	600	400	16 t	Oui

Kit de montage PR 6145						
Capacité maximale du capteur de pesage Inteco®	Kit de montage/ accessoires	Matériau	Description/ remarques	Vis de fixation (non fournies)	Hauteur d'installation (mm)	Homologation CE selon EN 1090
500 kg – 75 t	PR 6145/00N	Acier galvanisé, passif et scellé (conforme RoHS)	Plaques de kit de montage avec pièce de pression supérieure	M12-8.8	190,5	Oui
	PR 6145/00S	Acier inoxydable 1.4301 (AISI 304)	Plaques de kit de montage avec pièce de pression supérieure et inférieure*	M12-A2-70		/

\* Pièce de pression inférieure uniquement pour 0,5 t à 10 t, pour 20 t – 75 t, commander séparément la pièce de pression inférieure PR 6143/54S

Palier fixe PR 6101							
Capacité maximale du capteur de pesage Inteco®	Palier fixe	Matériau	Vis de fixation (non fournies)	Hauteur d'installation (mm)	Charge d'exploitation max.	Force de rupture horizontale (kN)	Force horizontale admissible à la charge d'exploitation (kN)
5 t	PR 6101/53N	Acier galvanisé, passif et scellé (conforme RoHS)	M12-8.8	190,5	5 t	25	15
					10 t		12
	PR 6101/53S	Acier inoxydable 1.4301 (AISI 304)	M12-A2-70		5 t	16	10
					10 t		8,5
20 t	PR 6101/24N	Acier galvanisé, passif et scellé (conforme RoHS)	M12-8.8	190,5	20 t	80	45
					40 t		35
	PR 6101/24S	Acier inoxydable 1.4301 (AISI 304)	M12-A2-70		20 t	40	30
					40 t		20
75 t	PR 6101/54N	Acier galvanisé, passif et scellé (conforme RoHS)	M12-8.8	190,5	50 t	250	100
					75 t		80
	PR 6101/54S	Acier inoxydable 1.4301 (AISI 304)	M12-A2-70		50 t	150	50
					75 t		20

Toutes les dimensions sont en mm.

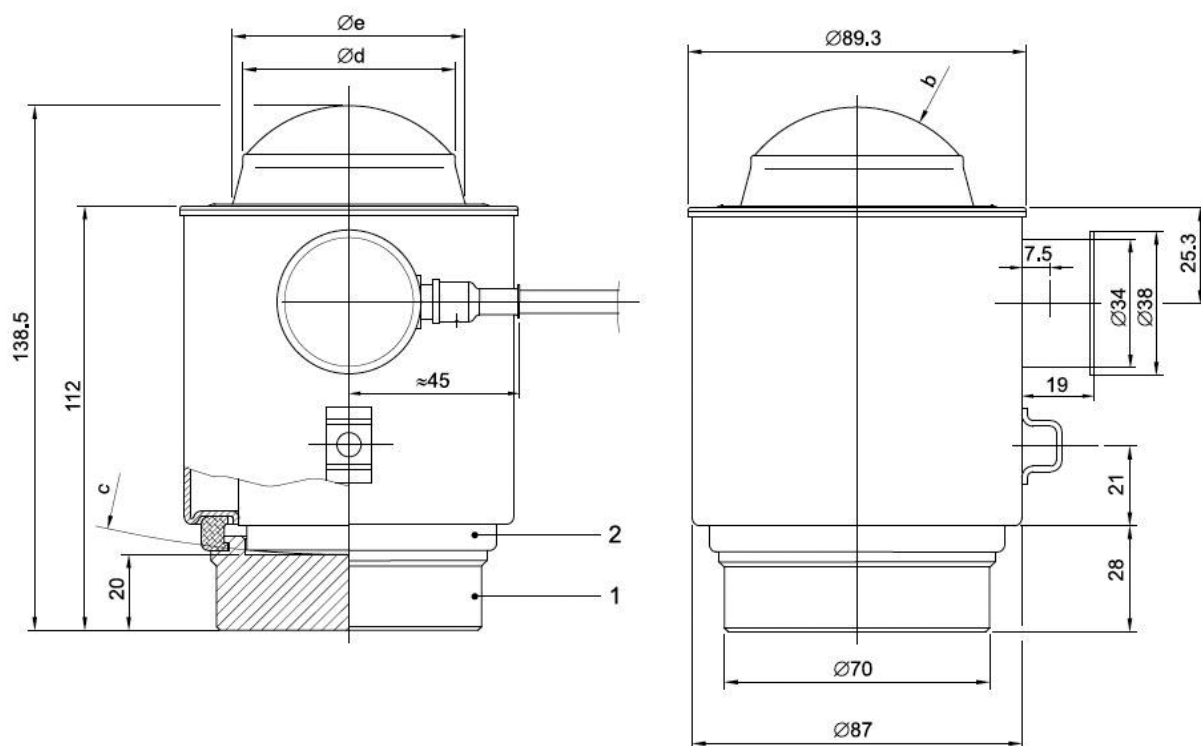


Doté du convertisseur Connexx®, le capteur de pesage Inteco® ouvre la voie à de nombreuses possibilités :

- La version numérique garantit des temps de propagation extrêmement rapides des signaux pour des processus de dosage fiables
- L'utilisation d'une communication par bus de terrain ne nécessite aucune boîte de jonctions
- L'interface CANopen standard facilite la mise en service et le calibrage
- CANopen permet de très longues voies de communications allant jusqu'à 200 m
- Les valeurs de poids étant également disponibles individuellement – soit pour chaque capteur de pesage – les capteurs de pesage défectueux peuvent facilement être identifiés.

## Croquis techniques

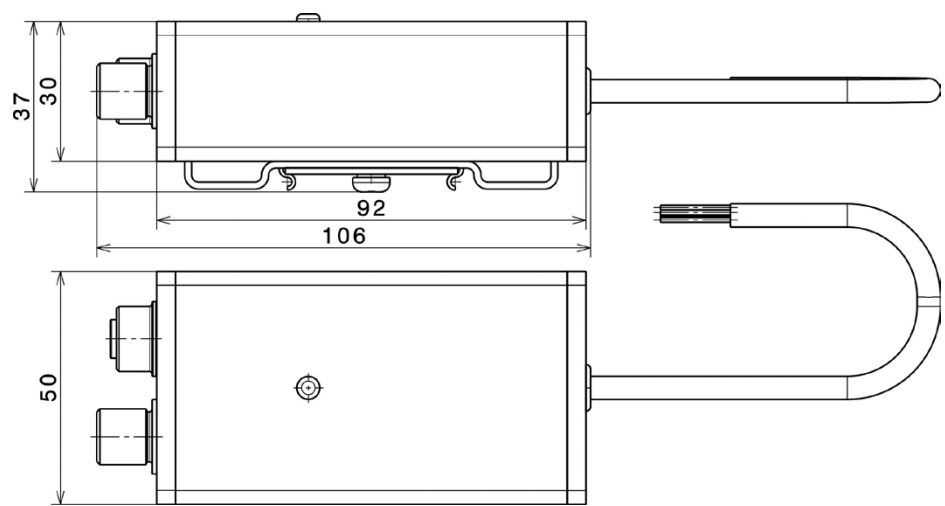
### Capteur de pesage Inteco®/PR 6203



Pos.	Désignation
1	Pièce de pression inférieure
2	Bague d'appui

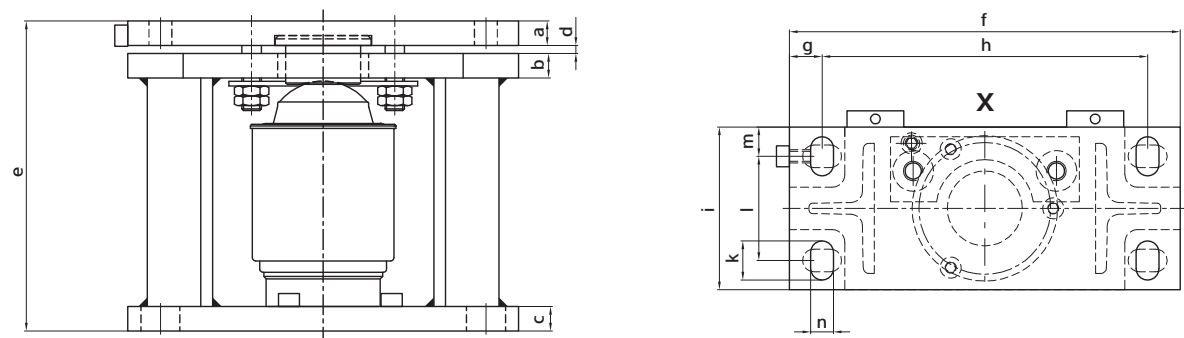
Modèle	b Rayon sphérique	c Rayon sphérique	d	e
Inteco®/500 kg...3 t	15	150	24	32
Inteco®/5 t... 10 t	15	150	34	44
Inteco®/20 t... 75 t	35	220	56	62

Convertisseur Connexx®



Convertisseur Connexx®

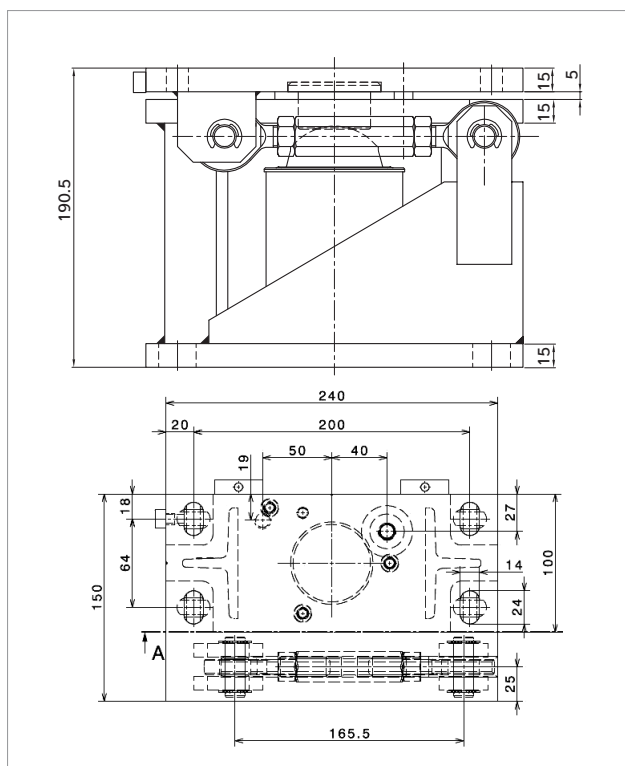
Kit de montage PR 6001



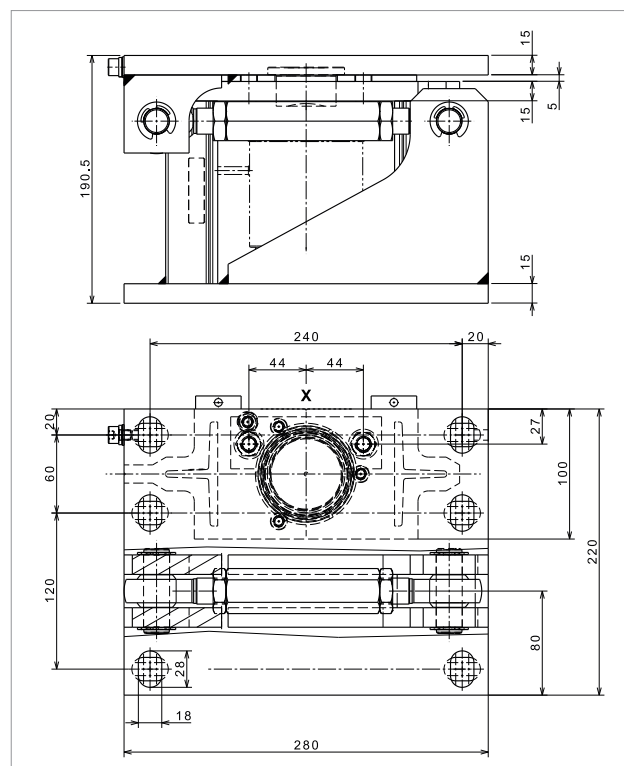
Kit de montage	a	b	c	d	e	f	g	h	i	k	l	m	n
PR 6001/00	15	15	15	5	190,5	240	20	200	100	24	64	18	14
PR 6001/01	15	15	15	5	190,5	240	20	200	100	24	64	18	14

Kits de montage PR 6001/00N+S, PR 6001/01N+S

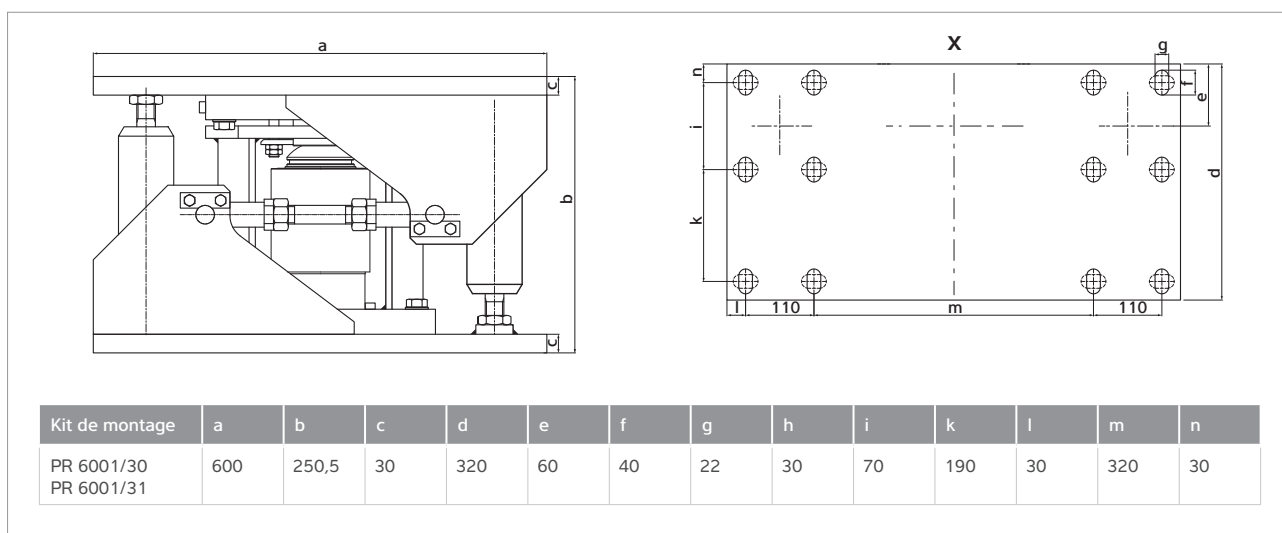




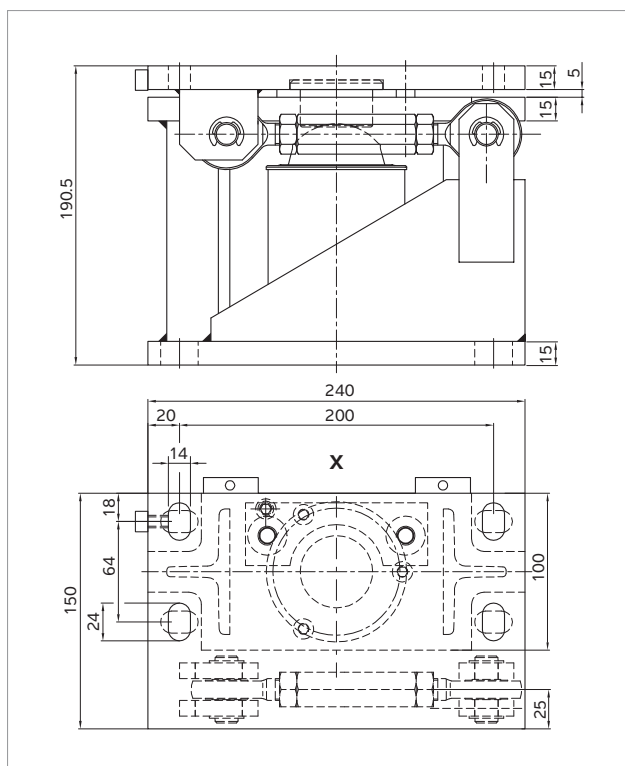
Kit de montage PR 6001/10N+S



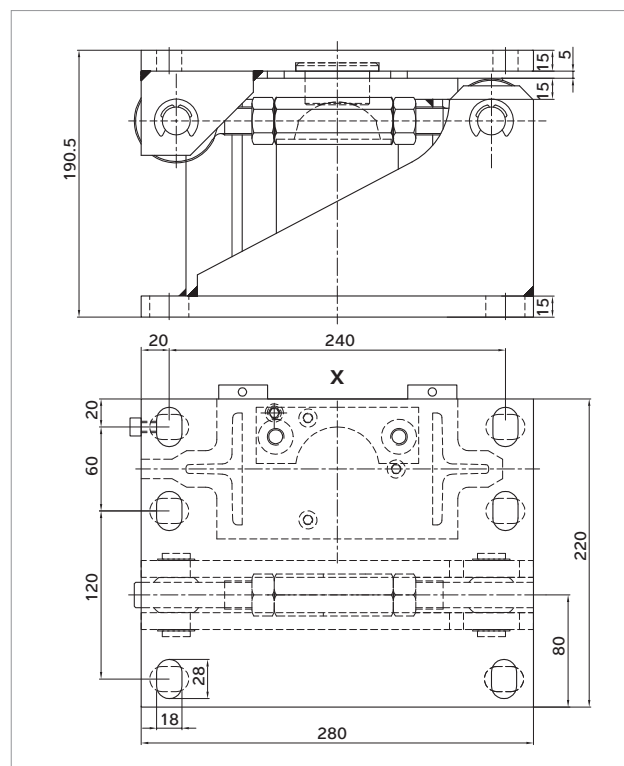
Kit de montage PR 6001/20N+S



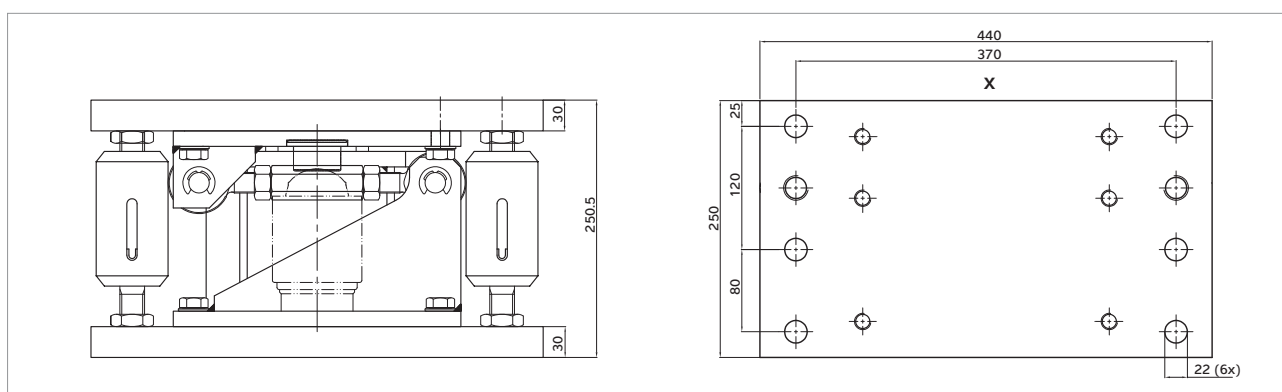
Kits de montage PR 6001/30N, PR 6001/31N



Kit de montage PR 6001/11N+S

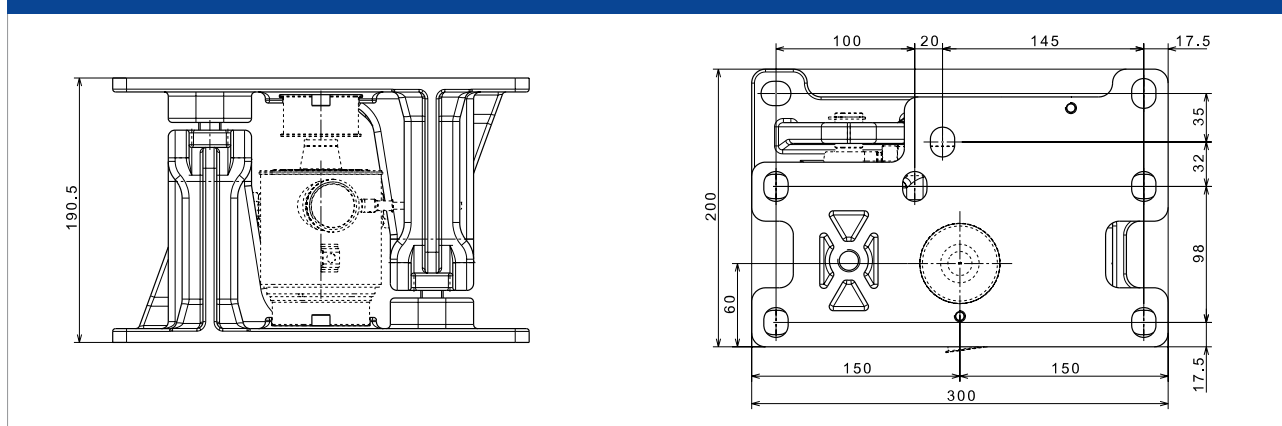


Kit de montage PR 6001/21N+S



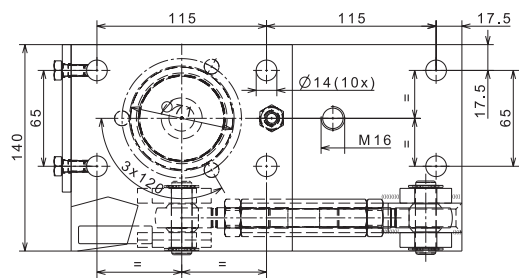
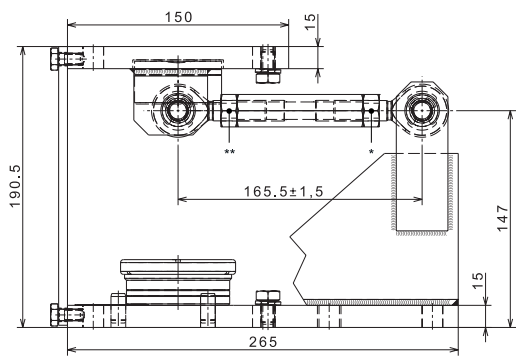
Kit de montage PR 6001/26N

## Kit de montage PR 6003



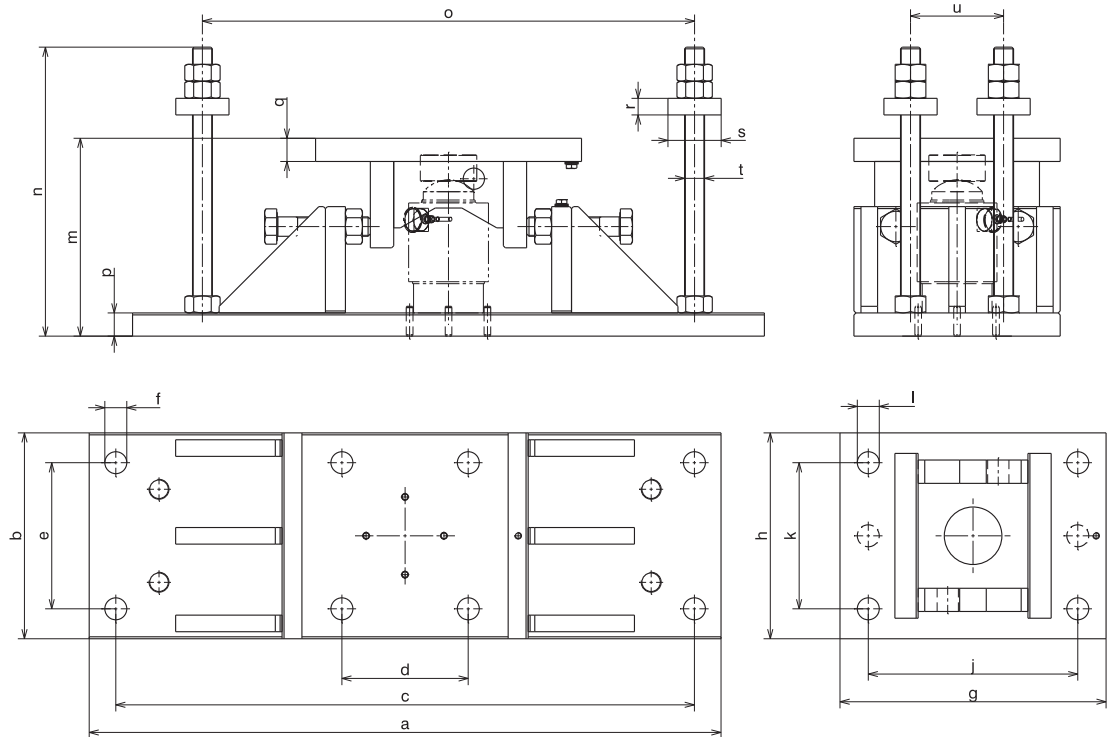
Kit de montage PR 6003/01N+S

Kit de montage PR 6143



Kit de montage PR 6143/00N+S

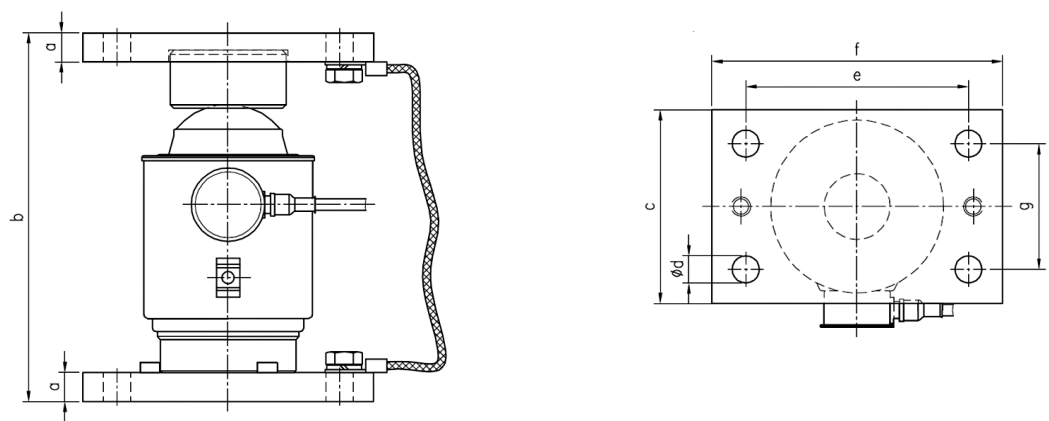
Kit de montage PR 6144



Modèle	a	b	c	d	e	f	g	h	j	k	l	m	n	o	p	q	r	s	t	u
PR 6144/54	820	240	740	160	160	Ø33	380	240	300	160	Ø33	217	350	620	30	30	25	Ø80	M30	120

Kit de montage PR 6144/54N

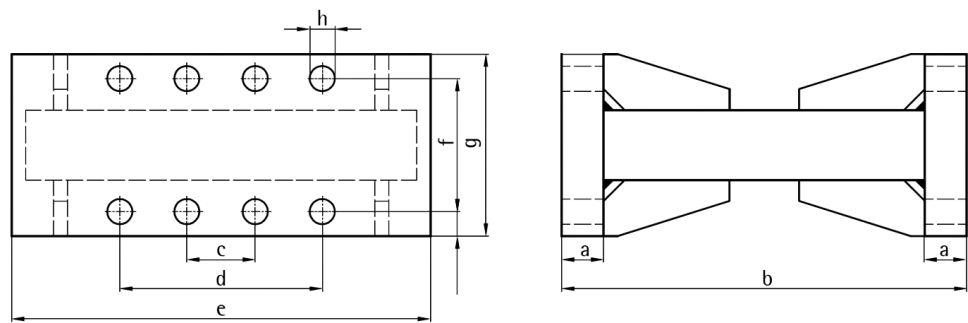
Kit de montage PR 6145/xx



Modèle	a	b	c	d	e	f	g
PR 6145/00	15	190,5	100	14	115	150	65

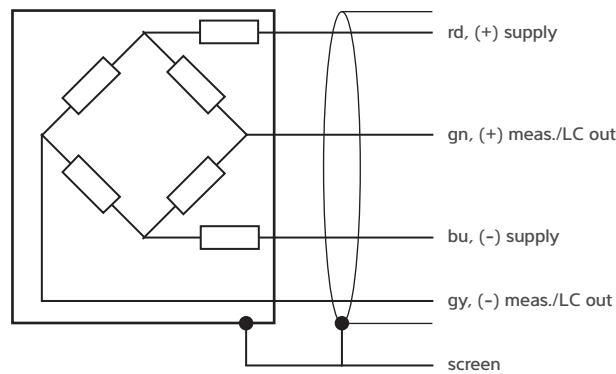
Kit de montage PR 6145/00

Palier fixe PR 6101/xx



Modèle	a	b	c	d	e	f	g	h
PR 6101/53	15	190,5	–	115	150	65	100	14 (4×)
PR 6101/24	15	190,5	–	115	150	65	100	14 (4×)
PR 6101/54	15	190,5	115	199	250	65	100	14 (8×)

Palier fixe PR 6101/53, PR 6101/24, PR 6101/54



Plan de connexion

Toutes les dimensions sont en mm.

# Homologation Ex

## Champ d'application :

Inteco® (0,5 t à 75 t)



Explosion protection

### Certificats de capteurs de compression de précision Inteco®/PR 6203

Zone	Identification	Numéro de certificat	Pour
0 et 1	II 1G Ex ia IIC T6 Ga Ex ia IIC T6 Ga 0Ex ia IIC T6 Ga	BVS 17 ATEX E 111X IECEx BVS 17.0092X	Seulement Inteco®/..E
20 et 21	II 1D Ex ta IIIC T160 °C Da Ex ta IIIC T160 °C Da Ex ta IIIC T160 °C Da	TÜV 03 ATEX 2301X IECEx TUN 17.0025X	Inteco® avec zones ATEX supplémentaires 20/21
2	II 3G Ex nA IIC T6 Gc 2Ex nA IIC T6 Gc	Déclaration du fabricant	Inteco® avec zones ATEX supplémentaires 2
22	II 3D Ex tc IIIC T85 °C Dc Ex tc IIIC T85 °C Dc	Déclaration du fabricant	Inteco® avec zones ATEX supplémentaires 22
FMus	IS CL I, II, DIV 1, GP A, B, C, D, E, F, G Entity - 4012 101 5688 NI CL I, II, DIV 2, GP A, B, C, D, E, F, G NIFW - 4012 101 5688 T4A Ta= -30 °C à 70 °C; T5 Ta= -30 °C à 55 °C	FM17US0276	Inteco® avec FM supplémentaires
FMca	IS CL I, II, DIV 1, GP A, B, C, D, E, F, G Entity - 4012 101 5688 NI CL I, II, DIV 2, GP A, B, C, D, E, F, G NIFW - 4012 101 5688 T4A Ta= -40 °C à 70 °C; T5 Ta= -40 °C à 55 °C	FM17CA0138	Inteco® avec FM supplémentaires

## Informations de commande

### Capteur de compression Inteco®



Digital Assistance  
Technology

#### Capteur de compression Inteco®/PR 6203, OIML R60 classe de précision D1=0,04 %

Type	Référence	Convertisseur Connexx® en option*
PR 6203/500 kg D1	940520301150	•
PR 6203/1 t D1	940520301210	•
PR 6203/2 t D1	940520301220	•
PR 6203/3 t D1	940520301230	•
PR 6203/5 t D1	940520301250	•
PR 6203/10 t D1	940520301310	•
PR 6203/20 t D1	940520301320	•
PR 6203/30 t D1	940520301330	•
PR 6203/50 t D1	940520301350	•
PR 6203/60 t D1	940520301360	•
PR 6203/75 t D1	940520301375	•

#### Capteur de compression Inteco®/PR 6203, OIML R60 classe de précision C3=0,015 %

Type	Référence	Convertisseur Connexx® en option*
PR 6203/2 t C3	940520303220	•
PR 6203/3 t C3	940520303230	•
PR 6203/5 t C3	940520303250	•
PR 6203/10 t C3	940520303310	•
PR 6203/20 t C3	940520303320	•
PR 6203/30 t C3	940520303330	•
PR 6203/50 t C3	940520303350	•
PR 6203/60 t C3	940520303360	•
PR 6203/75 t C3	940520303375	•

\* Combiné avec le convertisseur Connexx®, le capteur de pesage est également disponible en version numérique

**Capteur de compression Inteco®/PR 6203, OIML R60 classe de précision C6 = 0,008 %**

Type	Référence	Convertisseur Connexx® en option*
PR 6203/3 t C6	940520306230	
PR 6203/5 t C6	940520306250	
PR 6203/10 t C6	940520306310	
PR 6203/20 t C6	940520306320	•
PR 6203/30 t C6	940520306330	•
PR 6203/50 t C6	940520306350	
PR 6203/60 t C6	940520306360	
PR 6203/75 t C6	940520306375	

**Capteur de compression Inteco®/PR 6203, OIML R60 classe de précision D1 = 0,04 %, version Ex**

Type	Référence
PR 6203/500 kg D1E	940560301150
PR 6203/1 t D1E	940560301210
PR 6203/2 t D1E	940560301220
PR 6203/3 t D1E	940560301230
PR 6203/5 t D1E	940560301250
PR 6203/10 t D1E	940560301310
PR 6203/20 t D1E	940560301320
PR 6203/30 t D1E	940560301330
PR 6203/50 t D1E	940560301350
PR 6203/60 t D1E	940560301360
PR 6203/75 t D1E	940560301375

**Capteur de compression Inteco®/PR 6203, OIML R60 classe de précision C6 = 0,008 %, version Ex**

Type	Référence
PR 6203/3 t C6E	940560306230
PR 6203/5 t C6E	940560306250
PR 6203/10 t C6E	940560306310
PR 6203/20 t C6E	940560306320
PR 6203/30 t C6E	940560306330
PR 6203/50 t C6E	940560306350
PR 6203/60 t C6E	940560306360
PR 6203/75 t C6E	940560306375

**Capteur de compression Inteco®/PR 6203, OIML R60 classe de précision C3 = 0,015 %, version Ex**

Type	Référence
PR 6203/2 t C3E	940560303220
PR 6203/3 t C3E	940560303230
PR 6203/5 t C3E	940560303250
PR 6203/10 t C3E	940560303310
PR 6203/20 t C3E	940560303320
PR 6203/30 t C3E	940560303330
PR 6203/50 t C3E	940560303350
PR 6203/60 t C3E	940560303360
PR 6203/75 t C3E	940560303375

**Convertir Connexx®**

**Capteur de compression Inteco®/PR 6203, Convertir Connexx®**

Type	Description	Référence
Convertisseur Connexx®	Le convertisseur Connexx® peut uniquement être commandé avec le capteur de pesage de la série Inteco® décrit ci-dessus. Les deux références doivent être indiquées lors de la commande.	940510300000

**Capteur de compression Inteco®/PR 6203, Convertir Connexx® – Kit d'installation**

Type	Description	Référence
PR 6154/03	Kit d'installation pour 3 capteurs. Inclus: 2 x PR 6155/05, 1 x PR 6152/25, 1 x PR 6153/99	94053615403
PR 6154/04	Kit d'installation pour 4 capteurs. Inclus: 3 x PR 6155/05, 1 x PR 6152/25, 1 x PR 6153/99	940536154041

\* Combiné avec le convertisseur Connexx®, le capteur de pesage est également disponible en version numérique

Capteur de compression Inteco®/PR 6203, Converter Connexx® – Accessoires		
Type	Description	Référence
PR 6152/10	Câble de connexion entre Connexx® et X3 (10 m)	940536152101
PR 6152/25	Câble de connexion entre Connexx® et X3 (25 m)	940536152251
PR 6152/40	Câble de connexion entre Connexx® et X3 (40 m)	940536152401
PR 6153/98	Presse-étoupe divisible	940536153981
PR 6153/99	Résistance de terminaison pour Connexx®, M12	940536153991
PR 6155/05	Câble de connexion entre Connexx® et Connexx® (5 m)	940536155051
PR 6155/10	Câble de connexion entre Connexx® et Connexx® (10 m)	940536155101

#### Information complémentaire :

Les convertisseurs Connexx® peuvent être utilisés avec l'indicateur X3.

L'indicateur X3 doit pour ce faire être équipé d'une carte d'interface CANopen PR 5510/05 (940535510051).

#### Kit de montage et accessoires

Kit de montage PR 6145		
Type	Description	Référence
PR 6145/00N	Kit plaque de montage	940536145001
PR 6145/00S	Kit plaque de montage, acier inoxydable	940536145002

Kit de montage PR 6143		
Type	Description	Référence
PR 6143/00N	MiniFLEXLOCK	940536143001
PR 6143/00S	MiniFLEXLOCK, acier inoxydable	940536143002
PR 6143/50N	Disque de charge, 500 kg...75 t	940536143501
PR 6143/50S	Disque de charge, 500 kg...75 t, acier inoxydable	940536143502
PR 6143/24S	Disque inférieur, 500 kg...10 t, acier inoxydable	940536143242
PR 6143/54S	Disque inférieur, 20 t ... 75 t, acier inoxydable	940536143542

Kit de montage PR 6001		
Type	Description	Référence
PR 6001/00N	Pied de cuve universel 500kg...10t	940536001001
PR 6001/00S	Pied de cuve universel 500kg...10t, acier inoxydable	940536001002
PR 6001/01N	Pied de cuve universel 20t...75t	940536001011
PR 6001/01S	Pied de cuve universel 20t...75t, acier inoxydable	940536001012
PR 6001/10N	MaxiFLEXLOCK 25 kN, 500 kg...10 t	940536001101
PR 6001/10S	MaxiFLEXLOCK 25 kN, 500 kg...10 t, acier inoxydable	940536001102
PR 6001/11N	MaxiFLEXLOCK 25 kN, 20 t ...75 t	940536001111
PR 6001/11S	MaxiFLEXLOCK 25 kN, 20 t ...75 t, acier inoxydable	940536001112
PR 6001/20N	MaxiFLEXLOCK 50 kN, 500 kg...10 t	940536001201
PR 6001/20S	MaxiFLEXLOCK 50 kN, 500 kg...10 t, acier inoxydable	940536001202
PR 6001/21N	MaxiFLEXLOCK 50 kN, 20 t ...75 t	940536001211
PR 6001/21S	MaxiFLEXLOCK 50 kN, 20 t ...75 t, acier inoxydable	940536001212
PR 6001/26N	MaxiFLEXLOCK 50 kN, 20 t ...75 t, 2 protection contre le basculement de 180 kN chacun	940536001261
PR 6001/30N	Kit de montage haute capacité 200 kN, 500 kg ...10 t	940536001301
PR 6001/31N	Kit de montage haute capacité 200 kN, 20 t ...75 t	940536001311

Kit de montage PR 6003		
Type	Description	Référence
PR 6003/01N	Pied de cuve universel	940536003011
PR 6003/01S	Pied de cuve universel, acier inoxydable	940536003012
PR 6003/80N	FLEXLOCK dispositif de contrainte pour PR 6003	940536003801
PR 6003/80S	FLEXLOCK dispositif de contrainte pour PR 6003, acier inoxydable	940536003802
PR 6003/81N	FLEXLOCK dispositif de contrainte pour PR 6003	940536003811
PR 6003/81S	FLEXLOCK dispositif de contrainte pour PR 6003, acier inoxydable	940536003812
PR 6003/50S	Disque de charge pour PR 6003, acier inoxydable	940536003502
PR 6143/24S	Disque inférieur, 500 kg...10 t, acier inoxydable	940536143242
PR 6143/54S	Disque inférieur, 20 t ... 75 t, acier inoxydable	940536143542
PR 6003/70S	Outil jack-up	940536003701

Kit de montage PR 6144		
Type	Description	Référence
PR 6144/54N	Seismic Mount	940536144541

Pivot PR 6101		
Type	Description	Référence
PR 6101/53N	Pivot 5 t	940556101531
PR 6101/53S	Pivot 5 t, acier inoxydable	940556101532
PR 6101/24N	Pivot 20 t	940556101241
PR 6101/24S	Pivot 20 t, acier inoxydable	940556101242
PR 6101/54N	Pivot 75 t	940556101541
PR 6101/54S	Pivot 75 t, acier inoxydable	940556101542

Dispositif de contrainte		
Type	Description	Référence
PR 6143/80	Dispositif de contrainte 2kN	940536143801
PR 6152/02	2x Dispositif de contrainte horizontaux 200kN	940536152021

Nos produits et solutions présentés dans cette fiche technique apportent une contribution essentielle aux domaines suivants :



Les caractéristiques techniques sont fournies à titre indicatif et ne constituent en aucun cas une garantie au sens juridique.

Sous réserve de modifications techniques.  
Rév. 03/2025

Minebea Intec GmbH  
Meiendorfer Strasse 205 A  
22145 Hambourg, Allemagne  
Tél. +49.40.67960.303  
sales.hh@minebea-intec.com  
www.minebea-intec.com