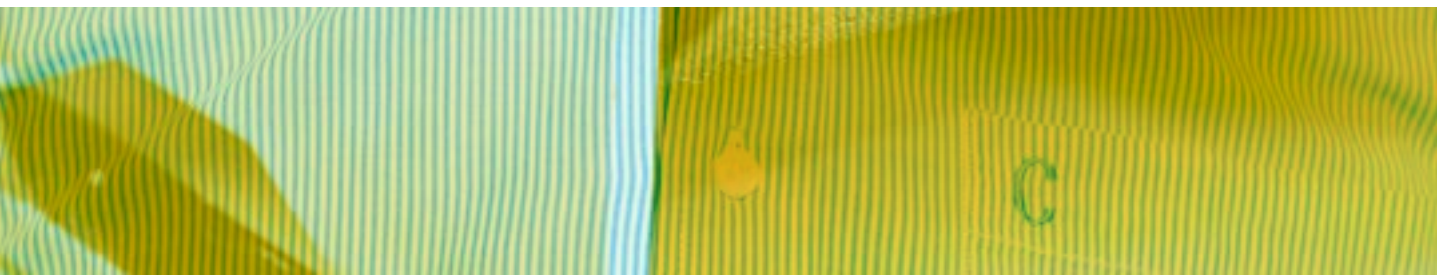




Leistungsübersicht Produktion

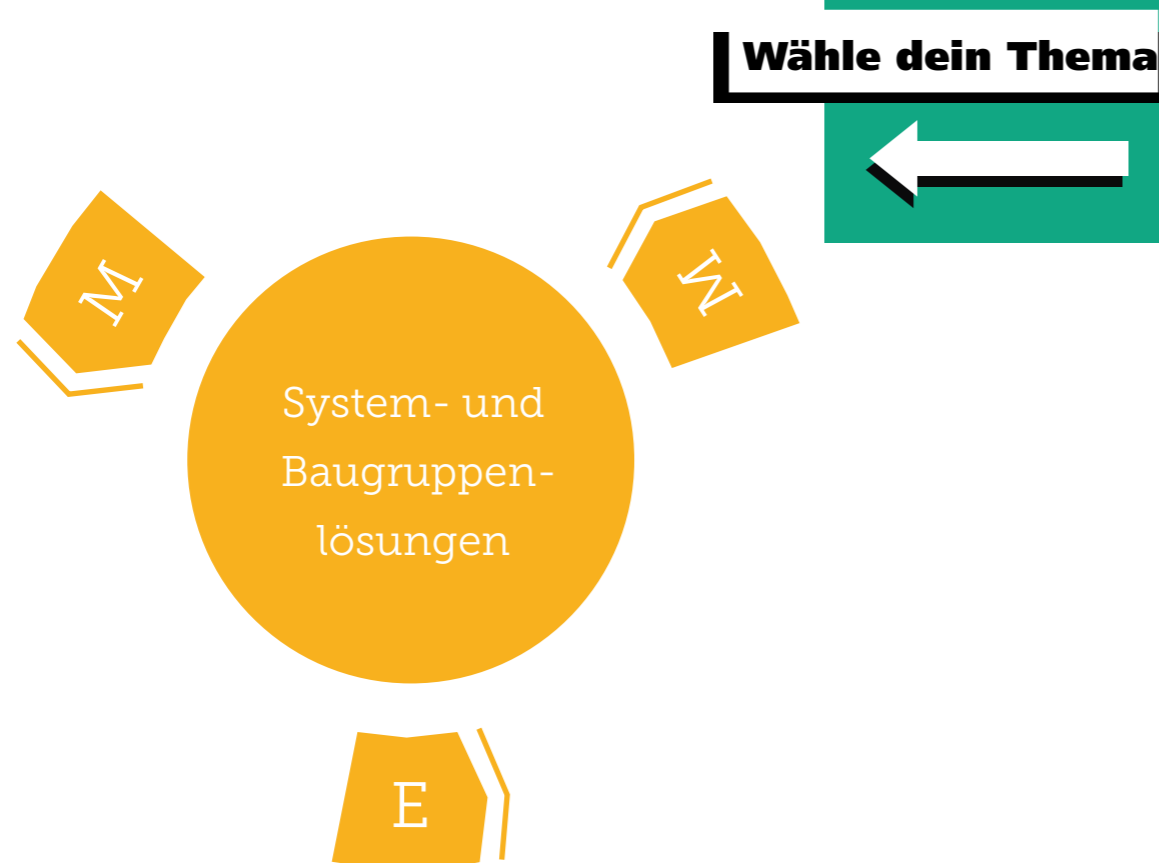


Leistungsvielfalt

Seit über 70 Jahren sind wir ein zuverlässiger Zulieferer der Schweizer Maschinen-, Elektro- und Metall-Industrie.

Mit einem breiten Angebot und einer hohen Fertigungstiefe erbringen wir kompetente Leistungen mit Mehrwert. Dank moderner Infrastruktur und gut ausgebildetem Personal bieten wir die vom Kunden geforderte Qualität zu einem attraktiven Preis-/Leistungsverhältnis.

Nutzen Sie unsere Synergien.



Ihr Nutzen

- › Alles aus einer Hand
- › Hohe Reaktionsgeschwindigkeit
- › Kurze Beschaffungszeit
- › Qualität und Zuverlässigkeit
- › Attraktives Preis-/Leistungsverhältnis
- › Konzentration auf das Kerngeschäft
- › Sozialer Mehrwert bei hoher Professionalität der Leistung

Unsere Kompetenzen

- › Breites Leistungsspektrum mit hoher Fertigungstiefe
- › Kurze Entscheidungswege dank persönlicher Kundenbetreuung
- › Flexible Auftragsbearbeitung
- › Langjährige Erfahrung mit grossem Fach-Know-how
- › Moderner vielseitiger Maschinenpark
- › Kenntnis der kundenspezifischen Rahmenbedingungen
- › Den Bedürfnissen angepasste Logistikdienstleistungen
- › Planung, Beschaffung, Produktion und Distribution aus einer Hand

Mechanische Fertigung

Wir fertigen einfache bis mittelkomplexe Werkstücke in Klein- und Grossserien für unsere Kunden aus Industrie und Gewerbe. Drehen, Fräsen, Bohren, Schleifen und Honen gehören zu unseren Kernkompetenzen. Wir beschaffen Rohmaterialien und führen, falls erforderlich, zusammen mit kompetenten Lieferanten die geforderten Oberflächenbehandlungen aus. Als zuverlässiger Partner in der Metall- und Kunststoffverarbeitung reichen unsere Leistungen von der konventionellen Fertigungsanlage bis hin zu modernen, hochleistungsfähigen CNC-Bearbeitungszentren.

1. Mechanische Fertigung

Fräsen

Werkstoffe	Dimensionen	Ressourcen
› Stahl	Max. Verfahrbereich:	Bearbeitungszentren mit Palettenwechsler
› Guss	› X: 800 mm	› Mori Seiki
› Aluminium	› Y: 480 mm	› Victor
› Buntmetalle	› Z: 510 mm	› Mikron
› Kunststoffe	Stückgewicht max. 25 kg	› Fehlmann
		› Hurco
		› Syntak

Drehen

Werkstoffe	Dimensionen	Ressourcen
› Stahl	Drehen ab \varnothing 2 mm	Dreh- und Fräszentren mit angetriebenen Werkzeugen
› Guss	› Futterarbeit:	› Mori Seiki
› Aluminium	bis max \varnothing 350 mm	› Victor
› Buntmetalle	› Werkstücklänge bis max 590 mm	› Schaublin
› Kunststoffe	› Drehen ab Stange bis \varnothing 52 mm	
	› Stückgewicht max. 25 kg	



Rundscheifen/Flachscheifen

Werkstoffe	Dimensionen	Ressourcen
› Stahl	Rundscheifen:	CNC-Rundscheifmaschinen innen und aussen
› Guss	Spitzenweite bis max. 650 mm	CNC-Flachscheifmaschinen
› Aluminium	Spitzenhöhe 175 mm	› Studer
› Buntmetalle	Flachscheifen: bis max. 750 mm x 350 mm	› Favretto



Honen

Honen gehört zu den Verfahren der zerspanenden Feinbearbeitung mit unbestimmter Schneide. Dank unserer Erfahrung in Auswahl und Einsatz von Honwerkzeugen sind wir in der Lage, verschiedenste Arten von Stahl, Guss, Buntmetallen und Chrom effizient und passgenau nach Kundenwunsch zu honen.

Oberflächenbehandlungen

Verfahren	Ausführung
Galvanische und chemische Oberflächenbehandlungen, diverse Wärmebehandlungen	In Zusammenarbeit mit renommierten Partnerfirmen im Schweizer Markt

Elektronikfertigung

Unsere Qualifikation beruht auf langjährigen Erfahrungen im Bestücken und Löten von Elektronik-Leiterplatten und in der Kabelkonfektionierung. Eine moderne Infrastruktur und qualifiziertes Fachpersonal ermöglichen uns, die Fertigungsprozesse effizient und sicher durchzuführen. Unsere SMD- sowie THT-Bestückung erfolgt an ESD-geschützten Arbeitsplätzen. Wir arbeiten gemäss EU-Richtlinie RoHS und IPC-Normen 610 & 620.

2. Elektronikfertigung

SMD-Bestückung

Prototypenbau

- › Nullserien bis mittlere Serien

Moderne SMD-Bestückungslinie

SMD-Schablonendrucker

- › mit integrierter 2D-Inspektion

SMD-bestückte Bauteile

- › ab Baugrösse 0402, Fine Pitch 0,3 mm, BGA etc.

Hohe Bauteileintegration

- › durch beidseitige SMD-Bestückung der Leiterplatten

5-Zonen-Vollkonvektion Reflow Ofen

- › zum Löten oder Kleben der SMD-Bestückung

Automatische Optische Inspektionsanlage (AOI)

- › automatische optische Kontrolle von bestückten Leiterplatten

Einfache Rework-Arbeiten

- › an SMD-bestückten Leiterplatten

Durchführung kundenspezifischer Funktionstests

THT-Bestückung

Manuelle THT-Bestückung

- › von Prototypen, Nullserien, Klein- und Grossserien

Wellenlöten

Selektivlöten unter Schutzatmosphäre N₂

Komplexe und einfache Handlötaufgaben

Lackieren von Leiterplatten

- › zum Schutz vor Verschmutzung und Nässe

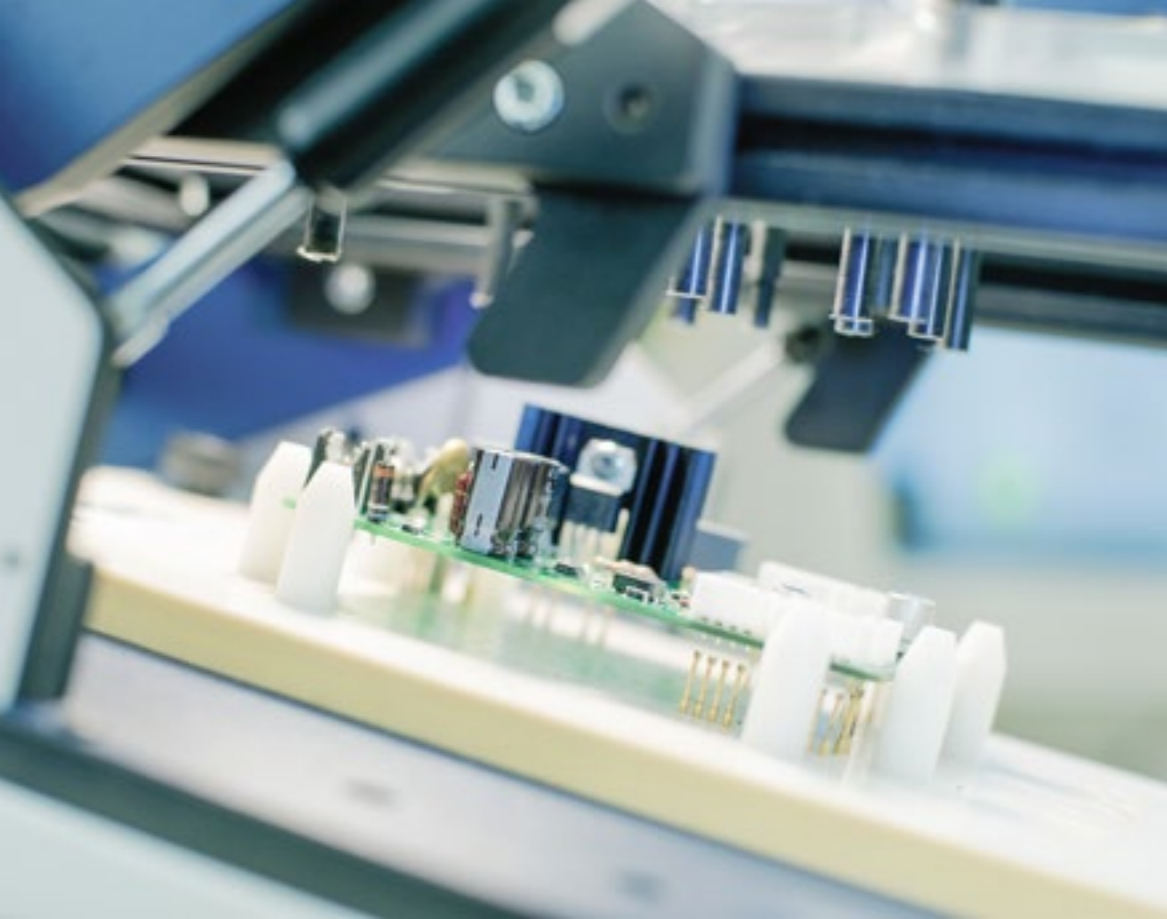
Firmware programmieren und konfigurieren

Durchführung kundenspezifischer Funktionstests

Optimale Lötqualität

Komplett fertiggestellt zur Integration beim Kunden





Kabelkonfektionierung

Fertigung von kundenspezifischen Kabel, Kabelbäumen und Litzen

› für Daten-, Nachrichten-, Mess- und Steuerungstechnik, Maschinenbau und Industrieelektronik

Crimpen
inkl. Messen der Auszugskraft

Durchführung
kundenspezifischer Funktionstests

Kabelkennzeichnung

› mit Tintenstrahldrucker oder bedruckten Schrumpfschläuchen

Verschiedene Automaten

› zur Herstellung der Kabelkonfektionierungen

Komplett fertiggestellt
zur Integration beim Kunden

«Mit engagierten und kompetenten Mitarbeitenden sorgen wir für erstklassige Qualität mit einem sozialen Mehrwert für Ihre Unternehmung.»

Baugruppenmontage

Einfache bis komplexe Baugruppen in Klein- bis Grossserien verlassen täglich geprüft und in einwandfreier Qualität unsere Montagehallen. Mit hoher Prozesssicherheit, Erfahrung und ganzheitlichem Verständnis für Materialien wenden wir verschiedenste Verbindungstechniken an, erstellen Dokumentationen und führen kundenspezifische Prüfungen und Funktionstests durch.

3. Baugruppenmontage

Montage von mechanischen und elektromechanischen Baugruppen

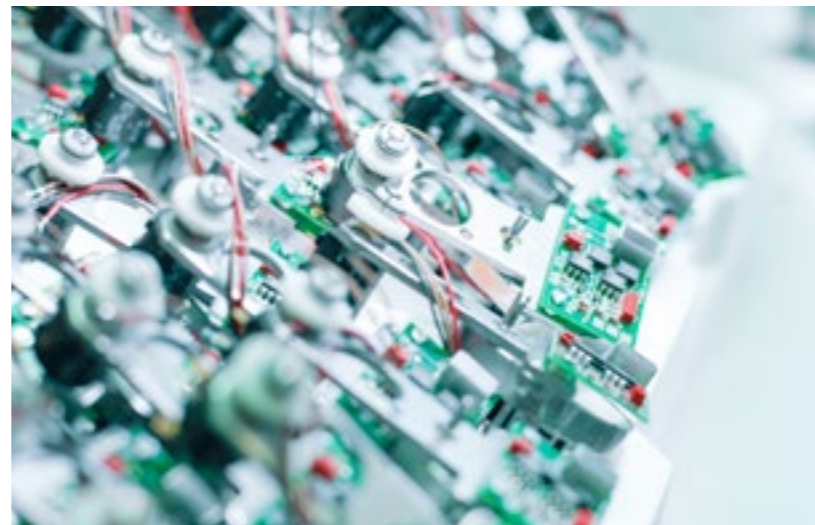
- › Antriebseinheiten, Module, Steuerungen, Trägereinheiten etc.
- › Integration von Leiterplatten in Baugruppen unter ESD-Schutz
- › Montage und Verkabelung
- › Komplett fertiggestellt zur Integration beim Kunden

Montage von Systemen

- › Elektrowerkzeuge, Elektrogeräte, Vorrichtungen, Geräte etc.
- › Montage und Verkabelung
- › Endverpacken mit Bedienungsanleitung und Dokumentationen
- › Versandorganisation zum Endkunden

Nacharbeiten, Optimierungen und Funktionskontrollen

Wir übernehmen Nacharbeiten und Anpassungen für sämtliche Industriebranchen und -erzeugnisse. Von verschiedensten Arbeiten und technischen Optimierungen bis zu optischen, mechanischen und elektronischen Funktionskontrollen – so breit wie die Anforderungen und Einsatzbereiche der Produkte unserer Kunden, so facettenreich sind auch die Möglichkeiten, Leistungen und Kompetenzen unserer Mitarbeitenden.



Prozesssicherheit durch langjährige Erfahrung

Anwenden von unterschiedlichsten Verbindungstechniken

Ganzheitliches Verständnis für unterschiedliche Materialien

Erstellen von Dokumentationen
› (Fertigungsunterlagen, Prüfformulare)

Durchführung von kundenspezifischen Prüfungen und Funktionstests

Beschaffung von Zukaufteilen und Fremdleistungen

Effiziente und kostenorientierte Lösungen

Qualifizierte Montagespezialisten

Rascher und kompetenter Problemlöser

Hochspannungsprüfungen und Dauerlauftests
› gemäss Kundenanforderungen

«Mit moderner Infrastruktur und hoher Fachkompetenz bieten wir ideale, auf die Bedürfnisse abgestimmte Lösungen.»



Qualität auf allen Ebenen

Unser ganzheitliches prozessorientiertes Managementsystem deckt die Bereiche Qualität, Lebensmittelsicherheit und Arbeitssicherheit ab und wird den besonderen Bedürfnissen unserer Mitarbeitenden gerecht. Von der SQS zertifiziert, erfüllt es die internationalen Normen.



ISO 9001:2015
Qualitätsmanagement-
system



OHSAS 18001:2007
Arbeitssicherheits- und
Gesundheitsschutz-
Managementsystem



FSSC / ISO 22000
Lebensmittelsicherheits-
Managementsystem



CSR Silver Rating
für Unternehmerische
Sozialverantwortung

Wir verbinden Mensch und Arbeit

Unser Engagement ermöglicht seit über 70 Jahren, dass Menschen ihre Stärken entfalten und am richtigen Ort einsetzen können. Wertschätzen und Mehrwert geben – das ist unsere Vision für unsere Mitarbeitenden, Kunden und Partner.

Für den Markt

- › Konfektionieren & Verpacken
- › Food & Pharma
- › Büro & Versand
- › Service & Instandhaltung
- › Mechanische Fertigung
- › Elektronikfertigung
- › Baugruppenmontage
- › Nacharbeiten

Für den Menschen

- › Abklärung & Training
- › Berufsvorbereitung & Berufsbildung
- › Vermittlung & Coaching
- › Beschäftigung & Tagesstruktur
- › Geschützte Arbeitsplätze
- › Einsatz- und Integrationsplätze



sozial. kompetent. marktorientiert.

Band - Genossenschaft

Riedbachstrasse 9 | Postfach 217 | 3027 Bern

Tel. 031 990 01 01 | Fax 031 990 01 99

info@band.ch | www.band.ch