

Die Sulser Logistics Solutions AG



Logistik- und Transportlösungen

- Lagerlogistik
- E-Logistics
- Value Added Services
- Transport National
- Transport International
- Paketservice

Ganzheitliche Lösungen für Ihr Fulfillment

Fulfillment

Lagerlogistik



E-Logistics



Value Added Services



Transport National



Transport International



Paketservice





Lagerlogistik

- 40'000 m² Lagerfläche
- 4 Logistikzentren
- Vollautomatisches HRL
- Block-, Kleinteile-, Palettenlager
- Gefahrstofflager
- Temperaturgeführte Lager
- Chargenverfolgung



E-Logistics

- Warehousing
- Komplettrad-, Reifenlogistik
- IT- und Materialsteuerung für C-Teile
- Automatisierte Artikel-Bewirtschaftung
- Massgeschneiderte Logistiklösungen



Transport National

- Stückgut
- Teil- und Komplettladungen
- Spezialtransporte
- Gefahrguttransporte



Transport International

- Verzollung (Importe/Exporte)
- Luft-, See- und Bahnfracht
- Stückgut international
- Teil- und Komplettladungen
- Gefahrguttransporte



Value Added Services

- Konfektionierung
- Verpackungsarbeiten
- Kommissionierung
- Einzel-, Multiorderpicking
- Ettiketierung



Paketservice

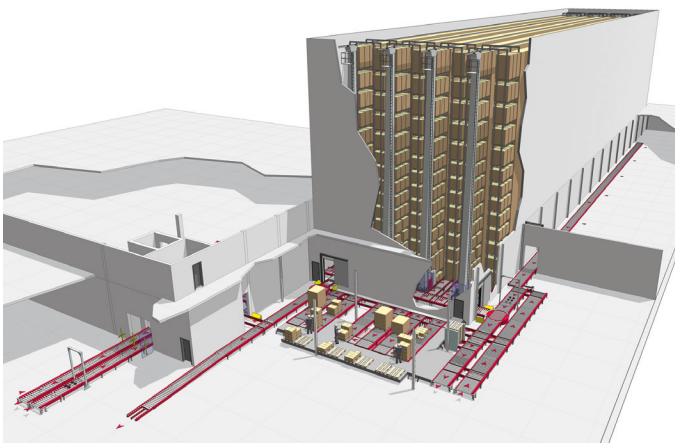
- Paketservice national
- Paketservice international
- Eigener Kundendienst

Warehouse Management –



Logistikplattform Brunegg (AG)

Nutzen Sie unsere modernen Logistikplattformen in Brunegg (AG), Niederbipp (BE) sowie Mettmenstetten (ZH) die alle äusserst verkehrsgünstig in unmittelbarer Nähe zur Autobahn liegen. Bei allen Logistikstandorten profitieren Sie von der direkten Anbindung an alle wichtigen Verkehrsachsen in der Schweiz, welche die Wirtschaftszentren Zürich, Basel, Luzern, Bern und Genf verbinden.



Logistikzentrum Brunegg (AG)

Auf über 20'000m² Lager- und Produktionsfläche realisieren wir in unserem Logistikzentrum Brunegg (AG) für Sie genau **die** Lösung, die zu Ihrer Ware passt:

- **Vollautomatisiertes Hochregallager** mit über 8'500 Palettenplätzen, das alle drei Palettentypen zulässt (1.20x0.80, 1.20x1.00 sowie 1.20x1.20 m)
- **Blocklager, Palettenlager, Kleinteilelager**
- **Temperaturgeführte Lager**
- **Gefahrstofflager**
- **Chargenverfolgung**
- **24/7 Sicherheitsdienst**
- **Verkehrsgünstige Lage:** Durch die Lage direkt an der Autobahn A1, Ausfahrt «Mägenwil» (AG), nutzen Sie in unserem Logistikzentrum Brunegg quasi eine «eigene Autobahnausfahrt».

Für individuelle und flexible Logistiklösungen



Mit unseren Standorten in Niederbipp (BE) und Mettmenstetten (ZH), beide mit optimaler Verkehrsanbindung, bieten wir zwei Logistikplattformen für flexible, modulare Logistiklösungen.



Logistikzentrum Niederbipp (BE)

Grosszügiges und äusserst verkehrsgünstig gelegenes Logistikzentrum: Mit rund 2'800 m² Lagerfläche, 2'000 Palettenplätzen, 10 Meter Innenhöhe, Sprinkleranlage und modernster Sicherheitsüberwachung ist es hervorragend geeignet für die Logistik von Automotive-Teilen, für Ersatzteillistik oder für das Handling und VAS von Elektronik-, IT- oder Computerteilen.

- Elektronische Auftragsabwicklung
- Verzollung der Ware
- Montage von Winter- und Sommerkomplettträgern, inkl. Auswuchten
- Elektronische Fakturierung
- Zwischen- und Abruflager für Autohäuser
- Direkte Distribution mit unserer eigenen Fahrzeugflotte
- Vollintegrierte Anbindung an einen B2B-Shop
- Komplette Warehouse-Logistik inkl. VAS

Logistikzentrum Mettmenstetten (ZH)

- Rund 9'000 m² Lagerfläche
- Hochregallager mit über 4'000 Palettenplätzen
- Block- und Kleinteilelager eingerichtet
- Modernste IT-Infrastrukturen, dadurch optimale Anpassung an individuelle Lagerbedürfnisse
- Alle Logistikflächen ebenerdig, 4 Rampen

E-Logistics und kundenspezifische Lösungen

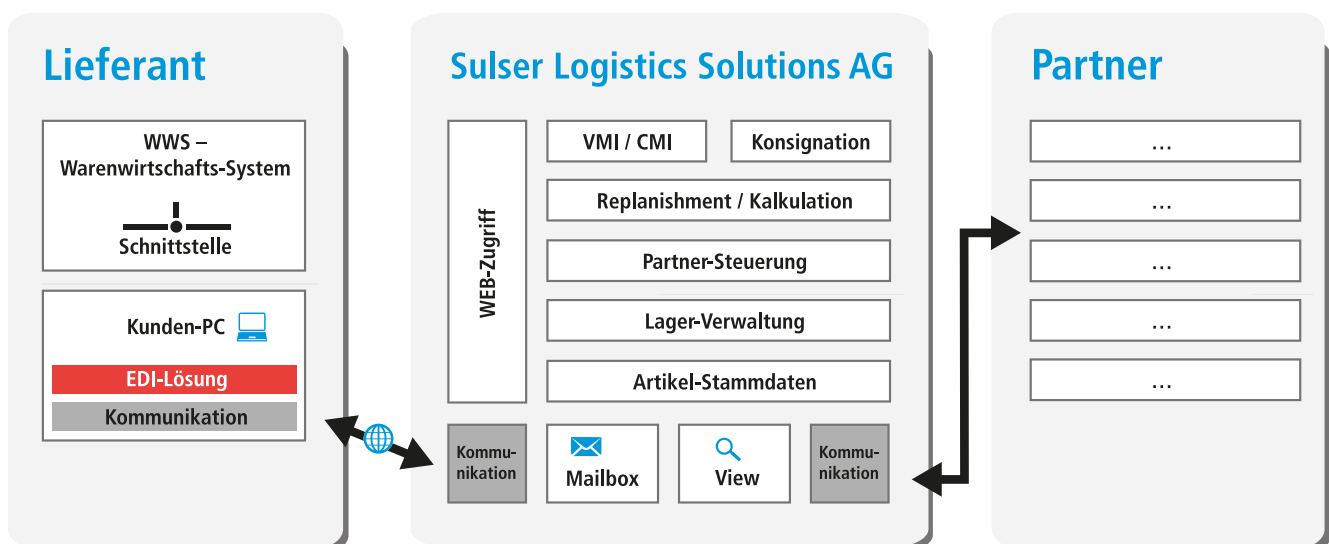


Die Sulser Logistics Solutions AG ist Ihr Spezialist für E-Logistics. Wir bieten Ihnen die ganzheitliche Betrachtung der Supply Chain: Mit individuellen Lösungen, die für die Anforderungen von Herstellern, Handel und Endverbrauchern einen hohen Mehrwert generieren.

Ihre Vorteile:

- Schnittstellenneutrale Branchenlösungen
- Tracking and Tracing
- Datenrückübermittlung mit standardisierten Schnittstellen
- Verschiedene Übertragungsnetze
- Barcode-Lösungen
- RFID-Lösungen
- Statistische Auswertungen
- Elektronische Übermittlung der Auftragsdaten
- Datenverbund mit Schweizer und int. Zollbehörden
- Elektronische Transitverfahren (NCTS)
- Elektronische Abrechnung

Neben der typischen Logistik entwickeln wir auch flexible E-Logistics-Lösungen für die Bedienung Ihrer Endkunden oder Reverse-Konzepte, die wir sowohl national als auch global abbilden können: Warehouseing, Komplettrad- / Reifenlogistik, IT- und Materialsteuerung für C-Teile, automatisierte Artikel-Bewirtschaftung sowie kundenspezifische Value Added Services.



Vendor Management Inventory



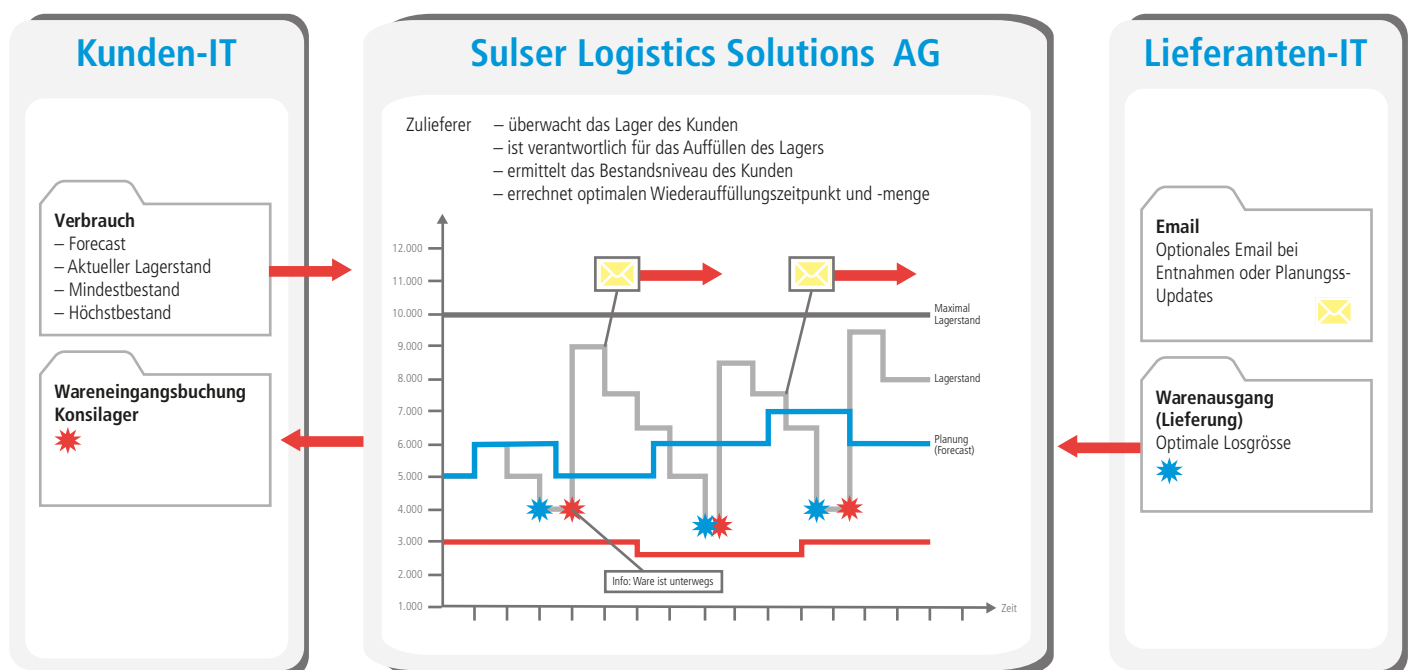
Als einer der führenden Anbieter für die Abbildung und Umsetzung von anspruchsvollen Logistikprozessen verfügen wir über ein hohes Prozess-Know-how, beispielsweise durch die Betreuung von Grosskunden aus der Automotive-Branche.

Mit Vendor Managed Inventory bieten wir ein Konzept, bei dem wir die Disposition der Lager unserer Kunden übernehmen. Dazu werden die Lagerbestandsdaten und Bedarfe angezeigt und für jeden Artikel maximale und minimale Lagerbestände vereinbart.

Auf Basis dieser Daten sowie mittels festgelegter Kennzahlen disponieren wir die Lager unserer Kunden selbstständig. Die Daten werden direkt aus unserem ERP-System in den Inventory Monitor eingespeist und täglich aktualisiert, so dass die Disponenten auf beiden Seiten auf Basis identischer Informationen planen. Unseren Kunden stehen dabei umfangreiche Tools zur Verfügung, die eine schnelle Erfassung der aktuellen Situation ermöglichen: So kann beispielsweise anhand von Ampel-Funktionen sofort festgestellt werden, wann welche Teile in welchem Umfang geliefert werden müssen.

Besonders geeignet für kleinere und mittlere Unternehmen

Der VMI-Prozess bietet insbesondere denjenigen Kunden Vorteile, die noch nicht über ein umfassendes, automatisiertes System verfügen und kein klassisches EDI-System einsetzen. Diese Unternehmen können mit der günstigen WebEDI-Lösung in Kombination mit unserer Software-basierenden Abbildung des VMI-Prozesses ein effizientes System aufbauen, welches ihre Abläufe stark automatisiert.





Value Added Services

Wir haben aber noch viel mehr für Sie «auf Lager»: Unsere Value Added Services oder auch «Höchste Qualität auf Knopfdruck».

Höchste Qualität auf Knopfdruck

Ware, die im Internet, per Fax oder Telefon bestellt wird, muss kommissioniert, verpackt und versendet werden. Die Ware ist per Knopfdruck bestellt aber nicht per Knopfdruck beim Kunden. Wir sorgen dafür, dass Ihre Ware «so gut wie auf Knopfdruck» bei Ihren Kunden ankommt. Sie sparen wertvolle Zeit und können sich voll und ganz auf Ihr Kerngeschäft konzentrieren.

Wir übernehmen für Sie:

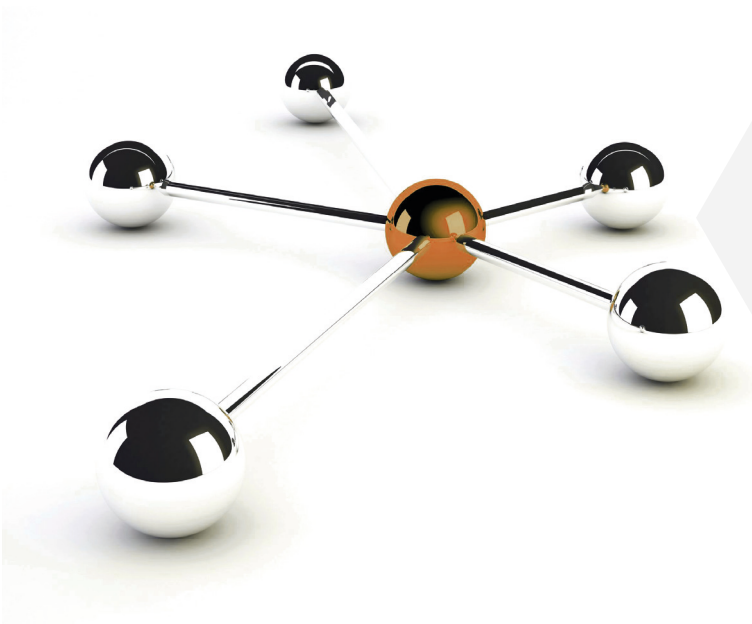
- Konfektionierung
- Verpackungsarbeiten
- Kommissionierung
- Einzel-, Multiorderpicking
- Ettiketierung und Vieles mehr

Value Added Services:

Gerne machen wir Ihnen die Arbeit mit weiteren Leistungen rund um die Logistik und mit Value Added Services noch leichter:

- Wir sind Ihre **«verlängerte Werkbank»**: Ihre Fertigungs- und Verpackungsprozesse können von uns ganz oder teilweise direkt ab oder vor der Einlagerung umgesetzt werden
- **Verpackungsservice**: Sleeves, Doppelpacks, Onepacks, Folieneinschweissung, Setbildung, Anbringen von Banderolen u.v.m.
- **Setbildung, Kommissionierung und Auszeichnung**: Wir bieten Ihnen professionelles Co-packing mit modernen Maschinen, starker Manpower und langjähriger Branchenerfahrung – vertrauen Sie uns Ihre Aktion an!

**Und was dürfen wir für Sie umsetzen?
Wir bieten Ihnen ganzheitliche Lösungen –
entlang Ihrer gesamten Wertschöpfungskette.**



Marketing Services – Kundenbeispiel **IPAF**



Namhafte Marken und Unternehmen vertrauen uns nicht nur ihre Waren, sondern das gesamte Fulfillment an. So auch die IPAF, International Powered Access Federation, für die die Sulser Logistics Solutions AG den gesamten Mitglieder-Support in Form von Marketing-Services für alle IPAF-Schulungszentren und Mitglieder schweizweit abbildet.

Die Aufgabenstellung

Die IPAF war auf der Suche nach einem Logistikdienstleister, der alle Schulungsunterlagen, technische Dokumentationen sowie Folder, Broschüren, Plakate, Werbemittel u.v.m. an die IPAF-Schulungszentren schweizweit lagert und distribuiert. Die Sulser Logistics Solutions AG hat hierfür einen E-Shop konzipiert und der IPAF bereitgestellt, in welchem die IPAF-Mitglieder direkt bestellen können. Die Artikel werden versandt und teilweise auch im Sulser-eigenen Printcenter bedarfsgerecht gedruckt, so dass ein aufwändiger Import vom IPAF-Hauptsitz in England in die Schweiz entfällt.

Was ist IPAF?

Die IPAF (International Powered Access Federation) mit Sitz in Crooklands/UK ist eine Not-for-Profit-Mitglieder-Organisation und vertritt die Interessen von Herstellern, Händlern, Benutzern, Vermietungs- sowie Schulungsunternehmen. Die IPAF fördert den sicheren Einsatz von Höhenzugangstechnik weltweit. Kursteilnehmer, die eine IPAF-Schulung erfolgreich absolviert haben, erhalten die PAL Card (Powered Access Licence). Die PAL Card ist in zahlreichen Ländern ein Pflichtnachweis, dass eine Ausbildung im sicheren Umgang mit Arbeitsbühnen absolviert wurde.



Kundenstatement von Roger Schaffner, Switzerland Representative, IPAF Schweiz:

«Neben den umfangreichen Schulungsunterlagen in drei Sprachen gibt es eine Vielzahl von Artikeln, mit denen wir die IPAF-Schulungszentren termin- und bedarfsgerecht ausstatten müssen. Unser Head Office ist in Grossbritannien und die IPAF agiert weltweit. Im Schweizer Markt agieren wir mit einem Wachstum von bis zu 50% und daher suchten wir einen Logistiker, der diese Schnelligkeit auffangen kann. Bei Sulser hat man uns das E-Shop-Konzept vorgestellt und daher haben wir uns für die Sulser Logistics Solutions AG entschieden.»

Fulfillment – alles aus einer Hand



Kundenbeispiel **Turimed AG**

Als inhabergeführtes Unternehmen engagiert sich die Turimed AG, Wallisellen seit 1950 in der Entwicklung und im Vertrieb von dermatologischen und kosmetischen Produkten sowie im Handel mit Artikeln aus den Bereichen Arbeitssicherheit und Gesundheitsschutz. Aufgrund von zunehmenden Vertriebs-Onlineshop-Aktivitäten war die Turimed AG auf der Suche nach einem Logistiker, um ihre komplette Lagerhaltung sowie alle vor- und nachgelagerten Logistikleistungen, inklusive der Paketlogistik und des Transportes auszulagern. Bei diesem Outsourcing hat sich die Turimed AG für die Sulser Logistics Solutions AG entschieden.

Sparen Sie Kosten und konzentrieren Sie sich auf Ihr Kerngeschäft

Wenn Sie selbst viel Aufwand haben und deshalb überlegen, einen Fulfillment-Dienstleister zu beauftragen, sollte es sich in jeder Hinsicht für Sie lohnen: Bessere Lagerkapazitäten, schnellere Abläufe bei der Lagerhaltung und dem Warenhandling, optimierte Prozesse, ein hoher Automatisierungsgrad und eine perfektionierte Abwicklung Ihrer Kundenbestellungen. Fulfillment bedeutet deshalb nicht nur Entlastung für Sie als Vertriebsunternehmen oder Online-Händler, sondern vielmehr auch einen grossen Schritt vorwärts – eine grundlegende Verbesserung für Ihr Geschäft: Sie sparen Kosten, konzentrieren sich auf Ihr Kerngeschäft und auf den Verkauf, haben eine höhere Kundenzufriedenheit und somit auch mehr Umsätze. Kurz: Fulfillment soll Sie und Ihr Geschäft voranbringen!

Logistik, Transport und Paketservice - weltweit und aus einer Hand

Wir bieten Ihnen Daten-Schnittstellen zu Ihren Kundensystemen, um Versandmengen, Lagerbestände, Artikelfehlmengen, Trackingnummern usw. tagesaktuell an Sie zu übermitteln. So sind Sie immer auf dem aktuellsten Stand. Mit unserer Logistik realisieren wir problemlos eine weltweite Abwicklung und das komplette Fulfillment aus einer Hand:



Ebenfalls Teil des Fulfillments für die Turimed AG ist der nationale und internationale Paketservice, den Sulser seinen Logistik- und Transportkunden bietet. Das Besondere daran: Die Paketdienstkunden nutzen den Sulser-eigenen Verkauf-Innendienst und haben so immer ihren persönlichen Ansprechpartner.

- Kommissionierung auf höchstem Niveau
- Nationale und internationale Lieferungen
- Langjährige Erfahrung in den unterschiedlichsten Branchen
- Zahlreiche logistische Mehrwertleistungen (Value Added Services)

Für Sie in der Schweiz unterwegs – Transporte national



Wir haben vor rund 70 Jahren als kleiner Familienbetrieb begonnen – heute sind wir ein leistungsfähiges Unternehmen und bieten unseren Kunden die bestmöglichen Lösungen für ihre Transporte oder Logistikprozesse. Wir arbeiten mit eigenen Lastwagen sowie mit einem ausgesuchten Partnernetzwerk – dadurch haben wir freien Zugang zu beinahe unbegrenzten Lager- und Transportmöglichkeiten in der Schweiz. Vertrauen Sie unserer Erfahrung aus rund sieben Jahrzehnten!



Wir bieten Ihnen:

- Stückgut, Teil- und Komplettladungen, Spezialtransporte, Industrieumzüge, Gefahrguttransporte und vieles mehr
- Tägliche Verteilung Ihrer Güter ab Ihrem Standort oder ab unseren 4 Logistikplattformen in die ganze Schweiz
- Alle unsere Standorte sind äusserst verkehrsgünstig gelegen und befinden sich jeweils direkt an den wichtigsten Autobahn-Hauptachsen: Otelfingen (ZH), Brunegg (AG), Niederbipp (BE) und Mettmenstetten (ZH)
- Persönliche Betreuung und Beratung sowie ein Transport-Management, welches sich deutlich von Standardlösungen abhebt und Ihnen eine hohe Dienstleistungsqualität garantiert
- Übernahme der Transporte aus einer Hand, dadurch Kosten-Optimierung



Unsere moderne Fahrzeugflotte sichert Ihnen Qualitätstransporte



Die Sulser Transport AG verfügt über einen vielseitigen Fuhrpark, so dass wir jeder Ihrer Transportanfragen gerecht werden können. Für kleinere und mittlere Transporte setzen wir Lastwagen mit Planen- oder Kofferaufbau ein. Grosse Transporte erfolgen mit Sattelzügen. Ausserdem können wir auch klimatisierte Palettenlieferungen aus der / und in die Schweiz für Sie durchführen. Ihre temperaturempfindlichen Waren sind bei uns in guten Händen. Auch Volumen- und Maschinentransporte gehören zu unserer Spezialität. Alle unsere Fahrzeuge sind mit einem ADR-Paket ausgestattet, so dass wir ohne Probleme auch Ihre Gefahrstoffe sicher und sachkundig zum jeweiligen Bestimmungsort befördern können. Unsere Lastwagen sind mit moderner Track & Trace-Ausrüstung sowie mit verschiedenen Sicherheitseinrichtungen ausgestattet, genau wie unsere Anhänger.

Auch unsere Chauffeure tragen zur Qualität unserer Transporte bei: Wir beschäftigen überwiegend langjährige Mitarbeiter, die unsere Philosophie und unsere Qualitätsansprüche mittragen. Sie werden regelmässig geschult und sind bestens ausgebildet.



Für jeden Kundenauftrag das passende Fahrzeug: Unsere moderne Fahrzeugflotte ergänzen wir auch mit kundenspezifischen Fahrzeugen wie z. B. für die Still AG. ▶



Spezialtransporte – Kundenbeispiel **STILL AG**



Für unseren Kunden STILL AG transportieren wir neue und gebrauchte Gabelstapler schweizweit. Dazu wurde eigens für diesen Kunden ein Mercedes Actros 1848 mit 3-Achs-Jumbo-Sattelanhänger mit Schiebepanenverdeck angeschafft, der genau auf die verschiedenen Transportanforderungen zugeschnitten ist. Mit diesem Spezialfahrzeug können alle Arten von Gabelstaplern sowie STILL Lager- und Systemtechnik transportiert werden.

Flexibles Spezialfahrzeug für die unterschiedlichsten Transportaufgaben:

- Ladebordwand mit 9 Tonnen Tragfähigkeit
- Seitliche Einladehöhe von 3'100 mm
- Vorderes Plateau 4'000 mm
- 3 Luftfeder-Achsen, je 10 Tonnen Achslast inkl. Funksteuerung für Nachlenkung
- Spezielle hydraulische Laderampe, doppelt klappbar, 1. Rampenteil zusätzlich mit hydraulischer Waagrechtstellung für Verwendung als Hebebühne sowie Rampenbe- und entladung möglich
- Nutzlast: 25 Tonnen



Das Spezialfahrzeug ist auch für den Transport von Fahrzeugen, Landmaschinen oder sonstigen grossformatigen Gütern bestens geeignet.



Pneukran- / Schwerlasttransporte und Industrieumzüge



Der Transport von überdimensionalen Gütern, Schwerlasten und Industrie- sowie Geschäftsumzügen gehört in die Hände von Fachkräften. Gemeinsam mit unseren Partnern bieten wir unseren Kunden für Spezialtransporte in den verschiedenen Aufgabenstellungen ein Gesamtpaket an. Wir stehen zusammen für Qualität und Effizienz: Mit unserer Erfahrung, unserem fundiertem Know-how und der uns zur Verfügung stehenden Technik erledigen wir Ihre Aufträge mit den höchsten Sicherheitsstandards, zeitgerecht und kosteneffizient.

Unsere Leistungen für Sie

- Projektleitung für Spezialtransporte
- Umzugsbetreuung von A-Z
- De- und Remontage von Anlagen
- Räumung und umweltgerechte Entsorgung
- Tresor- und Aktentransporte

Projektleitung für Spezialtransporte: Das grosse Ganze im Blick und viel Sorgfalt für die Details

Bei komplexen oder hochspezialisierten Transportaufgaben geht es immer um eine kosteneffiziente Gesamtlösung. Gut, wenn Sie dann einen Transportspezialisten haben, der alle Teilprojekte, Transportabschnitte oder die verschiedenen Transportarten koordiniert. Aber was ist mit den unzähligen Detailfragen, die zur Klärung anstehen, bis Ihre Spezialgüter den Empfänger erreicht haben? Wir kümmern uns auch um diese Details! Selbst wenn es darum geht, dass wir im Vorfeld millimetergenau ausmessen, ob Ihr Transportgut vor Ort auch tatsächlich durch die Türen passt!



Internationale Transporte – Stark in Europa



Die Sulser Transport AG ist Ihr kompetenter Partner für Strassentransporte. Mit einem umfassenden Partnernetzwerk in ganz Europa bringen wir Ihre Teil- oder Komplettladungen termingerecht ans Ziel – ob auf der Strasse oder im kombinierten Verkehr. Wir fahren regelmässig alle wichtigen Ballungszentren in Europa an und bieten Ihnen Frachtraum sowohl für Teilpartien als auch für Komplettladungen an. Unser Disponenten-Team ist stets **persönlich** für Sie erreichbar – schnell und unbürokratisch.



Kombinierte Dienstleistungen der Sulser Transport AG:

Massanfertigung von Transportgebinden: Diese Transportgebinde werden nach den Bedürfnissen unserer Kunden und deren Erzeugnissen angefertigt. Als Rohstoff dient vor allem einheimisches Fichten- und Tannenholz, welches zu einem Grossteil in der eigenen Sägerei unseres Partners zugeschnitten wird.

- Exportverpackung für Maschinen und andere Industriegüter
- Herstellung von Kisten und Verschlägen aller Art
- Verpackung von Korrosionsschutz
- Beratung bei der Wahl der richtigen Exportverpackung u.v.m.

Für Sie in Europa unterwegs:

- Tägliche Abfahrten von und nach Europa
- Teil- oder Komplettladungen
- Verzollungslogistik, EU-Verzollungen
- Spezialtransporte
- Track-and-Trace-Dienstleistungen
- Transportversicherungen

Ihre Vorteile:

- 4 Logistikzentren in der Schweiz
- Eigene Lastwagen-Flotte und ein starkes Netzwerk an Vertragspartnern
- Verzollung (Importe/Exporte)
- Rund 70 Jahre Erfahrung
- Europaweites Netzwerk
- Transportkontrolle durch Spezialisten
- Sie haben immer Ihren persönlichen Ansprechpartner

Luft- und Seefracht –



Transportmanagement weltweit

Unsere Kunden sind kleinere und mittlere Unternehmen in der Schweiz ebenso wie internationale Konzerne in ganz Europa. Sie alle beauftragen uns täglich mit Komplettladungen, Stückgut, Luftfracht oder mit Paketabholungen.

Luftfracht

Ein wesentlicher Vorteil unseres Luftfrachtangebots besteht darin, dass wir jederzeit die Kapazität bekommen, die Sie benötigen: **Zur richtigen Zeit, am richtigen Ort und in unbegrenzter Kapazität.** Mit unserem Geschäftsmodell sind wir nicht an eine eigene Transportflotte gebunden, die wir auslasten müssen. So haben wir freien Zugang zu beinahe unbegrenzten Lager- und Transportmöglichkeiten überall auf der Welt.

Seefracht

Wir arbeiten mit ausgewiesenen Seefracht-Profis zusammen und bieten Ihnen einen unschlagbaren Service – sowohl für FCL (Full Container Loads) als auch für LCL (Less than Container Loads). Unser globales Seefracht-Netzwerk ist durch die regelmässige Verbindung zu unseren Partnern in deren Hubs, Gateways und Container-Terminals eingebunden. Sie profitieren dadurch von einer bestmöglichen «Alles aus einer Hand-Lösung».



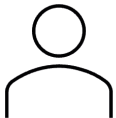
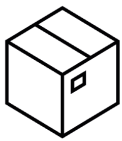
Unser Luft- und Seefrachtservice:

- Zollabwicklung und Dokumentation
- Abwicklung von Projektgeschäften
- Konsolidierung von Luftfracht-Stückgutsendungen
- FCL- und LCL-Service
- Zertifizierung und Legalisierung von Dokumenten
- Abwicklung von Gefahrgutsendungen
- On Board-Kuriere

Paketservice – national und international



Wir transportieren Ihre Pakete national und international, jederzeit und an jeden Ort. Über unsere Partner DPD und DHL verfügen wir über ein leistungsstarkes Transportnetzwerk mit mehr als 500 Depots in über 40 Ländern. Wir bieten Ihnen bestmögliche Lösungen, damit die Pakete ihre Empfänger in allen Wirtschaftsräumen weltweit erreichen: Schnell, zuverlässig und mit höchster Qualität! Bei uns haben Sie stets Ihren persönlichen Ansprechpartner! Unsere Mitarbeitenden aus dem Sulser-eigenen Kompetenzzentrum sind stets persönlich für Sie da! Bei uns gibt es keine unpersönlichen Hotlines, sondern einen Gesprächspartner, der sich auskennt und der Sie berät!



Sulser Paket-Kundendienst:

- Bei uns haben Sie stets Ihren persönlichen Ansprechpartner
- Direkte und unbürokratische Abwicklung bei Schadensmeldungen und Kulanzfällen

Zuverlässig und sicher:

- Keine falschen Versprechungen
- Pünktliche Lieferungen: ~ 99% Servicequalität (in der Schweiz next day-Zustellung)

Effizient und schnell:

- Sie gewinnen Arbeitszeit! Sparen Sie sich den administrativen Aufwand für Ihre Paketlogistik
- Nutzen Sie unser leistungsstarkes Netzwerk national und international

Attraktives Preis-/Leistungs-Verhältnis:

- Abholung, Beförderung und Zustellung inklusive
- Track & Trace rund um die Uhr kostenlos im Internet
- Sehr hohe Flexibilität: Pakete von 50 Gramm bis 31,5 kg (weitere Gewichte auf Anfrage)

Ab 100 Paketsendungen pro Monat:

- Tägliche Abholung
- Vertragsfreier Test für einen Monat möglich



Massgeschneiderte Lösungen für Ihren Paketversand



Versandprodukte	B2B DPD Classic	B2C DPD Comfort	B2C DPD Home	B2C DPD Parcelbox	B2B & B2C DHL Domestic Express
Zustellung gegen Unterschrift	✓	✓	X	X	✓
Zustellversuche	bis zu 3	2	1*	1	B2B -2 B2C -1
Paketverfolgung rund um die Uhr	✓	✓	✓	✓	✓
Abholung	✓	✓	✓	✓	✓
CO ² -neutraler Versand	✓	✓	✓	✓	✓
IT-Tools	✓	✓	✓	✓	✓
Haftung inklusive	700 CHF	700 CHF	500 CHF	200 CHF	1'000 CHF
Benachrichtigung	optional (predict)	✓	✓	X	✓

*sofern keine Abstellgenehmigung vorliegt, gilt als «sicherer und somit genehmigter Abstell-Ort»:

Bei Einfamilienhäusern: Brief-/Milchkasten und ein nicht einsehbarer, witterungsgeschützter Unterstand.

Bei Mehrfamilienhäusern: Witterungsgeschütztes Treppenhaus

Unsere Partner:



dpd



Logistikbedarf – Top Paletten AG



Wir kaufen und verkaufen laufend neue und gebrauchte Paletten! Ob Euro-Paletten, SBB-Rahmen und -Deckel oder Industriepaletten, Mehrweg- sowie Einwegpaletten: Wir haben für jeden Bedarf die passende Lösung: Schnell, zuverlässig und flexibel. Mit unseren attraktiven Preisen helfen wir unseren Kunden, ihre Verpackungskosten zu senken. Alle Paletten können wir in neuer Ausführung oder gebraucht als A-, B- oder C-Qualität liefern.

Verkauf Europaletten, SBB-Rahmen und -Deckel

Wir sind Ihr Partner für den An- und Verkauf von neuen und gebrauchten Euro-Paletten, SBB Palettenrahmen und -deckeln. Vertrauen Sie unserer Kompetenz und unserer jahrzehntelangen Erfahrung! Bei uns haben Sie super-schnelle Dispo-Zeiten: Sie bestellen am Morgen und am Nachmittag sind Ihre Paletten abhol- oder lieferbereit.

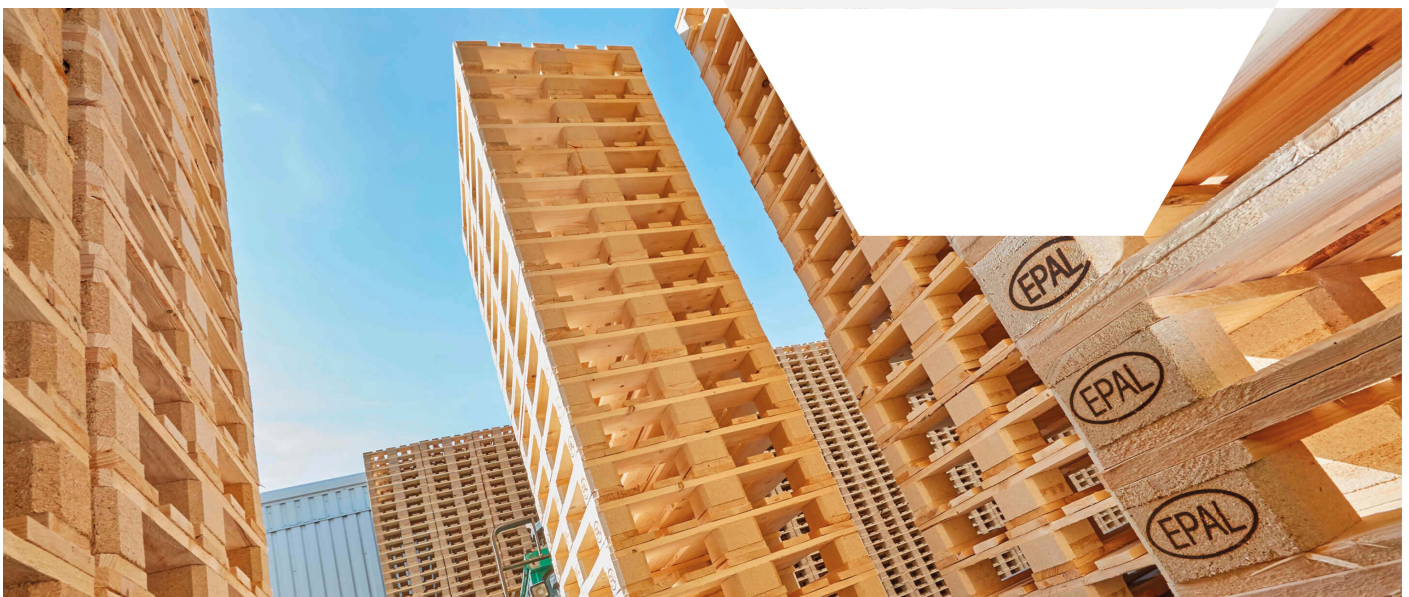
Ankauf von überzähligen Paletten

Ihre alten Paletten können wir wiederverwenden, recyceln oder reparieren. Möchten Sie Einwegpaletten, Europaletten, Chemiepaletten oder andere Paletten verkaufen? Wenden Sie sich an uns. Dank unserer Bestpreisgarantie erhalten Sie einen fairen Preis für Ihre Paletten.

Möchten Sie von uns eine Offerte? Rufen Sie uns an!

Ihr Ansprechpartner ist Thomas Ulmann:
Telefon: 044 847 46 00
E-Mail: thomas.ulmann@top-paletten.ch

Top Paletten AG
Industriestrasse 52
CH-8112 Otelfingen
www.top-paletten.ch



Die Sulser Logistics Solutions AG: Ganzheitliche Lösungen für Ihr Fulfillment



Nehmen Sie Kontakt mit uns auf:

Sulser Logistics Solutions AG
Breitackerstrasse 10
CH-5505 Brunegg (AG)

Telefon + 41 62 887 40 40
info@sulsergroup.ch