

Palettenregale



Palettenregale – Systeme und Einsatz

Die klassische Palettenlagerung im Standard ist immer noch die häufigste Art der Lagerung. Die Lagerung in Palettenregalen ist die effizienteste Methode der Palettenlagerung, mit freiem Zugang zu sämtlichen Methoden. Je nach Lagermedium, Lagermethode und Kapazitäten bieten sich unterschiedliche Systeme an.

Die Palettenregale werden aus Stahl gefertigt. Durch unsere breite Produktpalette realisieren wir Palettenregallösungen kostengünstig, nach individuellen Anforderungen.

Je nach Palettentyp, Kapazität und Zuladung entwickeln wir individuelle, funktionale und wirtschaftliche Lagerlösungen.

Branchenübergreifend bieten wir eine breite Produktpalette an, optimal effizienten, Lagersystemen. Vom Einfahr-Regal über MOVO-Verschieberegale zur Kühl- und Tiefkühl Lagerung, bis zu FIFO Paletten-Durchlaufregalen für Massengüter und Waren mit Mindesthaltbarkeitsdatum.

Systemvergleich und Unterscheidungsmerkmale

	Geringe Investition	Hohe Bodenauslastung	Hohe Volumenauslastung	Einfache Installation und Anpassung	Freier, uneingeschränkter Palettenzugang	FIFO Realisierung	Handling großer Produktpaletten
Breitgang-Palettenregal (Standard)	●			●	●	●	●
Schmalgang-Hochregal	●			●	●	●	●
Einfahrregal	●	●	●				
Pallet Shuttle System	●	●	●			●	
Paletten-Durchlaufregal FIFO		●	●			●	
Einschubregal		●	●				●
Verschieberegale MOVO	●	●	●	●	●	●	●
Paletten-Hochregal für automatische Regalbediengeräte			●		●	●	●

● Beste Option ● Eine gute Option

Breitgang-Palettenregal

Hauptmerkmale

- Uneingeschränkter Zugriff auf die Palette
- Optimale Anpassung an alle Palettenformate
- Regalhöhen bis zu 30 m und max. Feldlasten von über 30 t
- Alle P90 Bauteile sind dauerhaft gegen Korrosion geschützt

Was spricht für das Breitgang-Palettenregal?

- Geeignet für sperrige und gemischte Palettenware
- Beliebteste Regallösung seit über 50 Jahren
- Bedienung mit konventionellen Flurförderzeugen



Das P90 Breitgang-Palettenregal bietet uneingeschränkten Zugriff auf alle Paletten. Breite und Tiefe richten sich nach den verwendeten Palettenformaten. Es kann in Einzel- und Doppelzeilen montiert werden.

Das P90 Palettenregal ist in variablen Breiten, Tiefen und Höhen lieferbar und passt sich damit den speziellen Anforderungen und räumlichen Gegebenheiten perfekt an. P90 ist für alle Lagermedien geeignet – egal ob Sie Euro-, Einweg-, oder hauseigene Paletten, Gitterboxen oder Behälter einsetzen.

Das modular aufgebaute System passt sich optimal Ihren individuellen Ansprüchen an – dank der verschiedenen Balken- und Stütztypen, Winkel, Fachböden und dem umfangreichen Zubehör.

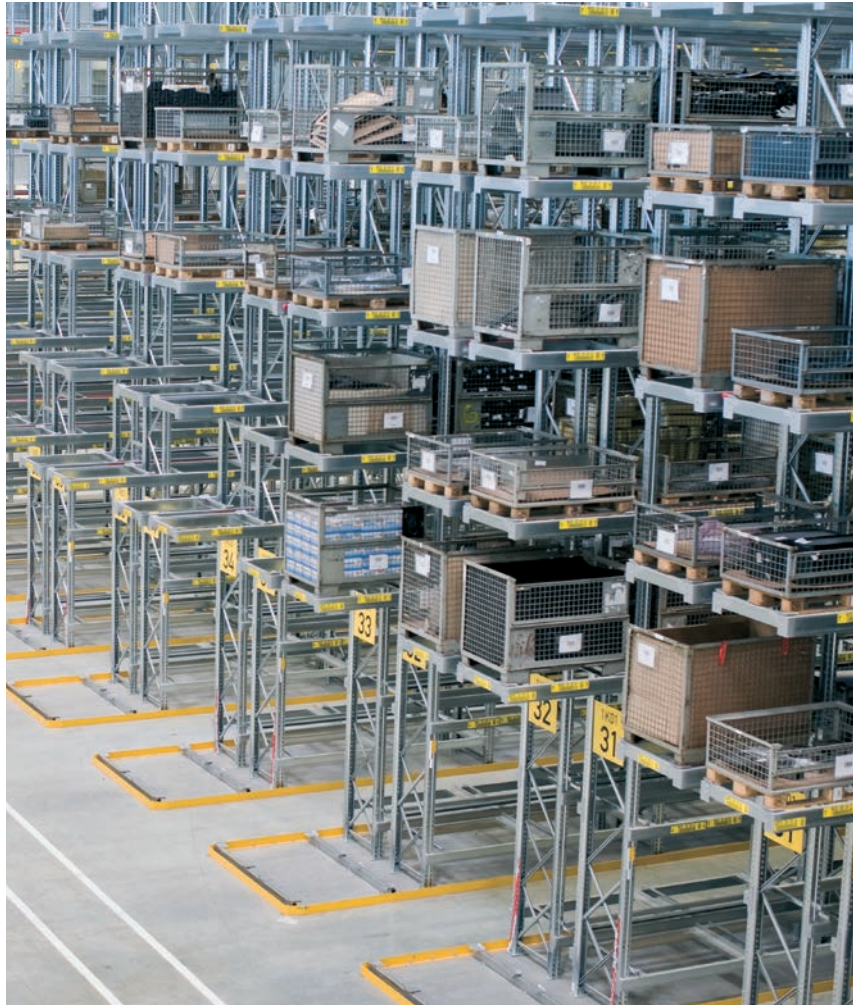
Schmalgang Hochregal

Hauptmerkmale

- Uneingeschränkter Zugriff auf jede Palette in allen Lagerebenen
- Maximale Lagerverdichtung und Effizienz
- Optimale Raumnutzung
- Steigerung der Lagerkapazität
- Bedienung mit Schmalgangstaplern

Was spricht für das Schmalgang-Hochregal?

- Höhere Lagerverdichtung, mehr Lagerkapazität im Vergleich zum Breitgang Palettenregal
- Nutzung von vorhandenen Schmalgangstaplern



Schmalgang-Hochregale sind die ultimative Lösung, wenn es um Platzersparnis in Ihrem Lager geht oder nur begrenzte Flächen zur Verfügung stehen. Schmalganglager bieten maximale Lagerkapazität, ermöglichen schnelles, effizientes Kommissionieren und leichten Zugriff auf jede Palette in allen Ebenen.

Schmalgang Hochregale von Dexion bieten ein breites Spektrum an Möglichkeiten und ermöglichen eine optimale Flächennutzung und schnelles Kommissionieren. Kompakt und effizient, werden Schmalgang-Palettenregale branchenübergreifend in Lagern mit begrenzter Grundfläche eingesetzt.

Individuell lieferbare Fachhöhen, Tiefen und höhenverstellbare Tragbalken garantieren gemeinsam mit Man-down-Hochregalstaplern und Man-Up-Kommissionierstaplern höchste Flexibilität in Ihrer Anlage. Die Flurförderzeuge haben einen hohen Automatisierungsgrad und sind größtenteils schienengeführt.

Mobiles Palettenregal – Verschieberegalel MOVVO

Hauptmerkmale

- Reduzierung der Lagerfläche bis zu 50 %
- Steigerung der Lagerkapazität über 80 %
- Reduzierung der Betriebskosten z. B. Energiekosten für Heizung, Kühlung, Beleuchtung, etc., guter ROI
- Uneingeschränkter Palettenzugriff, 100 % Warenverfügbarkeit
- Für alle Lagergüter geeignet
- Garantierte Betriebssicherheit bis zu -30°C
- Optimal für Kühl- und Tiefkühlbereiche



Was spricht für das MOVVO Verschieberegalel?

- Höchste Lagerverdichtung
- Steigerung der Lagerkapazität auf vorhandener Lagerfläche
- Konkurrenzlos in der Food Industrie zur Lagerung unter kontrollierten Bedingungen und Kühl- / Tiefkühlagerung

Das Verschieberegalel MOVVO ist die dynamische Palettenregallösung. Im Vergleich zu herkömmlichen Palettenregalen können Sie mit dem System die Kapazität Ihres bestehenden Lagers verdoppeln. Mit modernster Technik ausgestattet, völliger Flexibilität durch die modulare Konstruktion, eignet sich das Verschieberegalel MOVVO mit seinem umfassenden Zubehör für nahezu jeden Anwendungsfall.

Das MOVVO-System besteht aus Paletten- oder Kragarmregalen, die auf robusten Fahrgestellen montiert, auf im Boden verankerten Schienen verfahren. Regalhöhen von bis zu 12 Meter und Feldlasten bis zu 24 Tonnen können realisiert werden. Das durchdachte Steuerungskonzept mit modernster Sensor-Technik bietet Bedienerfreundlichkeit und absolute Sicherheit.

Pallet Shuttle System

Hauptmerkmale

- Kosten- und Zeitsparend
- Reduzierung des Risikos im Lager, mehr Sicherheit
- Unfallrisiko wird minimiert
- Schnelle Warenverfügbarkeit, automatisches Palettenhandling im Lagerkanal
- Steigerung der Lagerkapazität durch hochverdichtetes lagern
- Einsatz in Temperaturbereichen von -30°C to +45°C
- Unterschiedliche Modelle für verschiedene Palettengrößen
- CE-Kennzeichnung



Was spricht für das Pallet Shuttle System?

- Effizientes, hochverdichtetes lagern
- Maximale Volumenauslastung bei geringen Fachhöhen
- Steigerung der Effizienz beim Kommissionieren, Anzahl benötigter Gabelstapler wird reduziert
- Optimal für Massenware und Langsamdreher

Das Pallet-Shuttle-System ist eine halbautomatische, hochverdichtete Lagerlösung für die Handhabung der Paletten im Regal-Kanal, ähnlich dem Einfahrregal oder dem Palettendurchlaufregal.

Kosteneffizient und Zeitsparend, Flurförderzeuge wie Gabelstapler können durch dieses Materialflusssystem reduziert werden.

Das ferngesteuerte Pallet Shuttle ist eine hocheffiziente Alternative zu klassischen Palettenregalen und zu Einfahrregalen. Das Pallet Shuttle System eignet sich für First-In-First-Out (FIFO) oder Last-In, First-Out (LIFO) Kommissionierung, insbesondere für Kühllager in der Lebensmittel- und Getränkeindustrie oder der Fleischverarbeitung.

Einfahrregal

Hauptmerkmale

- Optimale Nutzung des Raumvolumens
- Kompakte Lagerung bei maximaler Raumnutzung
- Zugang nach dem LIFO-Prinzip („Last-in – First-out“)
- Sichere, belastungsfähige Aufnahme der Paletten durch leichtgängige Auflageschienen

Was spricht für das Einfahrregal?

- Maximale Lagerdichte und Raumnutzung
- Ideal zur Lagerung von Massenartikeln oder Saisonware, LIFO-Prinzip



Das Paletten-Einfahrregal ist eine Form der kompakten Blocklagerung und eignet sich ideal zur Lagerung von Massenware mit geringer Umschlagshäufigkeit.

Mit dem Einfahrregal nutzen Sie vorhandene Räume bis zu 90% effektiver, im Vergleich zum herkömmlichen Palettenregal. Ideal geeignet als Saison- oder Pufferlager und zur Lagerung druckempfindlicher Waren.

Einfahrregale P90 ermöglichen eine besonders kompakte Lagerung, vorhandene Flächen werden effizient genutzt, und ermöglichen im Vergleich zur Blocklagerung einen schnellen Zugriff, Be- und Entladezeiten werden reduziert.

Paletten werden auf nebeneinander- und übereinanderliegenden Einfahrkanälen nacheinander entsprechend dem „Last-in, First-out“-Prinzip auf durchgehende Auflageschienen, mittels konventionellem Gabelstapler-Prinzip abgesetzt. Für Lagereinheiten, die zerbrechlich oder instabil sind, ist das eine sichere und schonende Lagermethode. Der Zugriff auf die einzelnen Paletten erfolgt bei dieser Lagermethode von der Regalvorderseite.

Paletten-Hochregal für automatische Regalbediengeräte

Hauptmerkmale

- Hohe Lagerverdichtung, maximale Raumnutzung und Lagerkapazität
- FIFO und LIFO realisierbar
- Schneller Materialfluss
- Hohe Kommissionierleistung
- Reduzierung von Fehlerquoten
- Permanente Warenverfügbarkeit

Was spricht für das automatisierte Paletten Hochregal?

- Hochverdichtet lagern
- Hohe Produktivität
- Raumgewinn
- Reduzierung von Personalkosten



Automatisierte Paletten Hochregallager sind überall dort sinnvoll, wo kürzeste Zugriffszeiten bei gleichzeitig hoher Warenverfügbarkeit und Umschlagshäufigkeit gefordert sind. Dexion bietet hierfür das geeignete Regalsystem inklusive des Stahlbaus für die Bereitstellungszone. Automatische Regalbediengeräte und Fördertechnik sorgen für einen schnellen fehlerfreien Warenzugriff und Materialfluss. Die Regalbediengeräte operieren bis Regalhöhen von 25 m und bewegen ca. 200 Paletten pro Stunde.

Palettenregal, mehrgeschossig

Hauptmerkmale

- Steigerung der Kommissionierebenen
- Zusätzliche Lagerfläche auf vorhandener Stellfläche
- Flexibel, Kombination Paletten- und Kleinteilelagerung möglich
- Kurze Lauf- und Kommissionierwege, spart Zeit
- Sprinkleranlagen und Beleuchtung können einfach und schnell integriert werden



Was spricht für die Mehrgeschoss Bauweise?

- Nutzung der gesamten Bauhöhe
- Ideal bei fehlender Grundfläche durch Nutzung der Höhe
- Gleichzeitiges Kommissionieren auf verschiedenen Ebenen

Das mehrgeschossige Palettenregal ermöglicht eine optimale Raumnutzung. Unterschiedlichste Lagermöglichkeiten und Kommissionieren auf verschiedenen Ebenen, sperrige Güter, Kartons, Paletten, Kleinteile, Kleidungsstücke hängend, alles ist möglich, Dank einer Vielzahl an Zubehör.

Bühnensysteme und Laufgänge, Treppen, Geländer, Palettentore, Aufzüge und Übergabestationen komplettieren das System.

Mehrgeschossanlagen können entweder direkt vom Boden aus installiert werden oder alternativ, auf Stahlbau Bühnen aufgesetzt werden. So entstehen zusätzliche, multifunktionale Lagerbereiche auf den unterschiedlichen Ebenen.

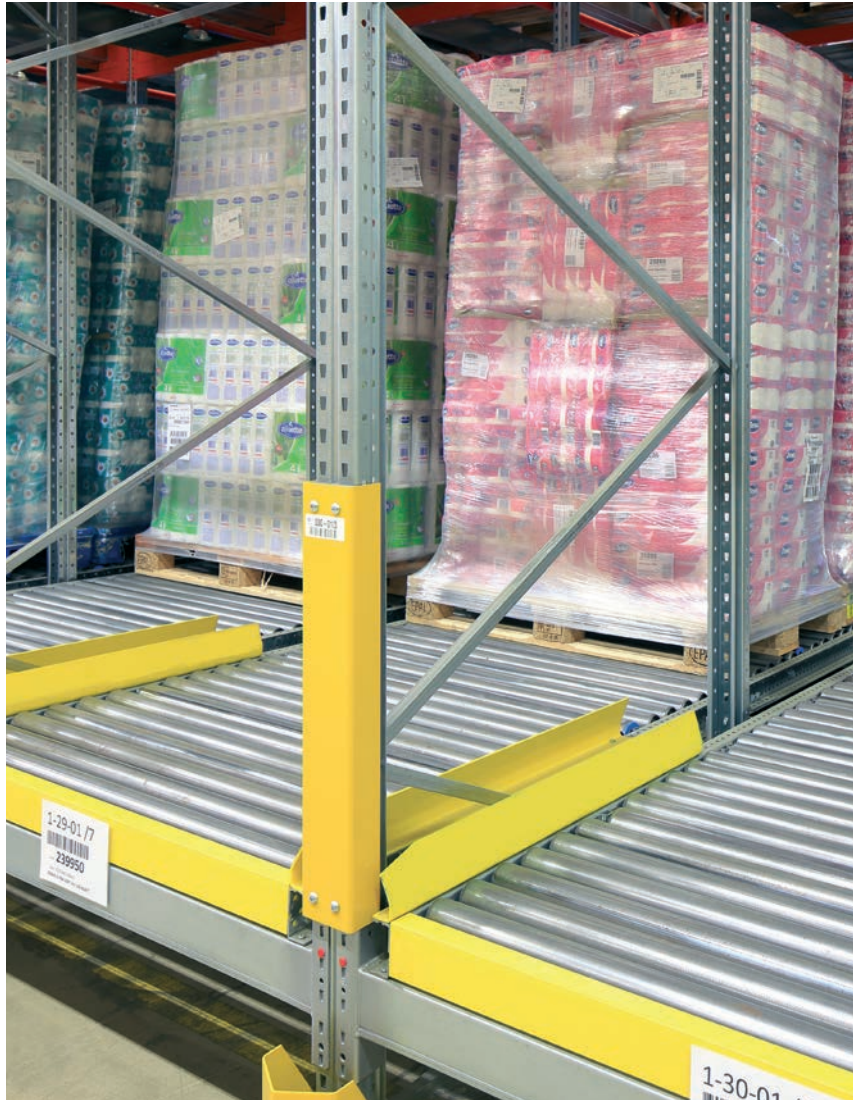
Paletten-Durchlaufregal

Hauptmerkmale

- Benötigt maximal 2 Bediengänge für Ein- und Auslagerung im Staplerbetrieb
- Bis zu 60 % weniger Grundfläche als herkömmliche Palettenregale
- Automatische Warenrotation nach FIFO-Prinzip
- Schnelleres und effizientes Kommissionieren

Was spricht für das Palettendurchlaufregal?

- Hochverdichtete Lagerung
- Ideal in der Getränkeindustrie oder als Pufferlager
- Verbesselter Materialfluss



Das PalletFlow-Durchlaufregal wird in erster Linie für die Lagerung von Paletten nach dem "First-In, First-Out"-Prinzip eingesetzt. Es spart gegenüber herkömmlichen Palettenregalen bis zu 60 % Grundfläche und ermöglicht so eine effektive Raumnutzung.

Durchlaufregale sind eine dynamische Lagerlösung, mit integrierten Rollenbahnen, die für die meisten Palettentypen und -größen geeignet sind. Paletten-Durchlaufregale werden häufig in der Getränkeindustrie oder als Pufferlager in der Produktion eingesetzt.

Die Paletten laufen ruhig auf ein- oder zweispurigen Rollenbahnen. Während die erste Palette an der Vorderseite der Anlage entnommen wird, hält eine Sicherheitsvorrichtung die hinteren Paletten zurück. Ein automatisches Bremssystem und die Palettenführung stellt sicher, dass Bewegungen immer kontrolliert durchgeführt werden.

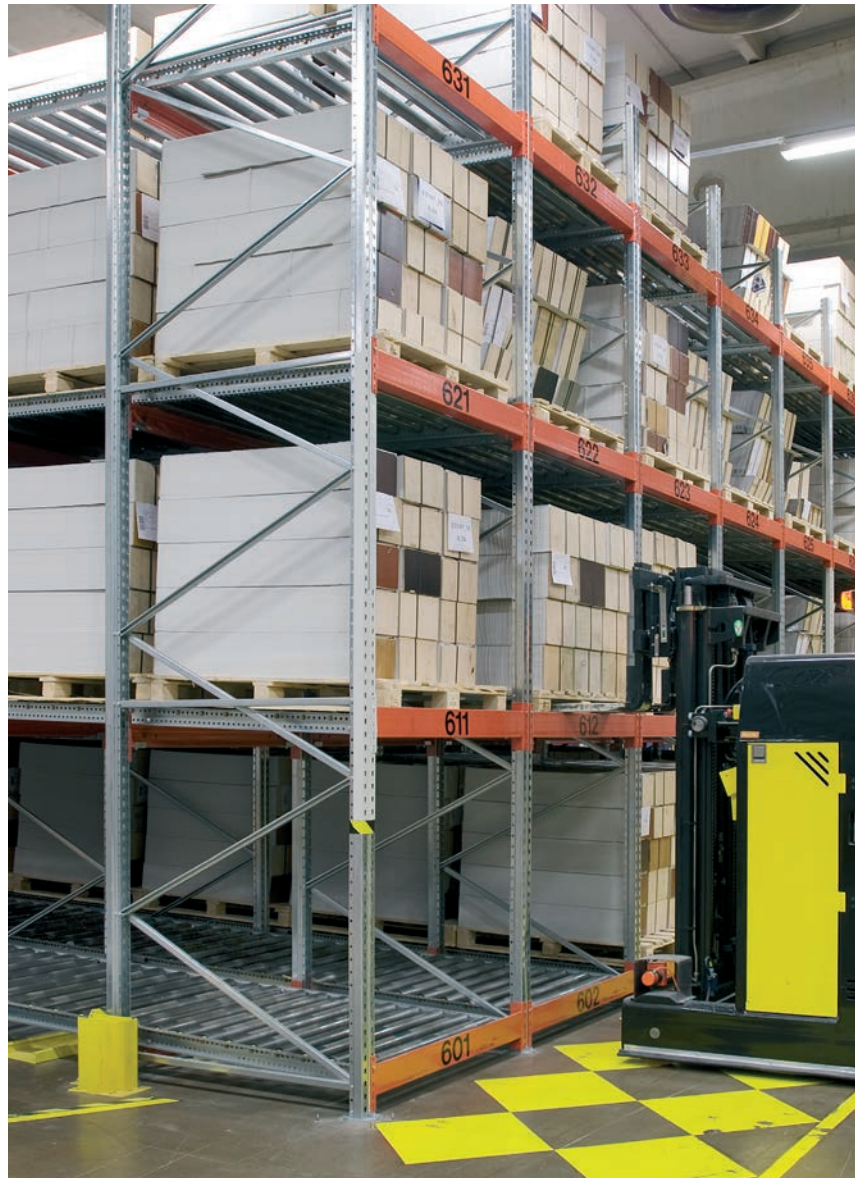
Einschubregal

Hauptmerkmale

- Bis zu 75 % erhöhte Lagerkapazität im Vergleich zu herkömmlichen Regalsystemen
- Arbeitsgänge und -wege werden auf ein Minimum reduziert
- Schneller und leichter Zugang zu allen Kanälen
- Maximale Nutzung der Grundfläche
- Geeignet für Massengüter und Kühlhäuser
- Zugang nach dem LIFO-Prinzip („Last-In, First-Out“)

Was spricht für das Einschubregal?

- Hochverdichtet lagern, hohe Lagerkapazität
- Hoher Auslastungsgrad im Vergleich zu Einfahrregalen



Das Einschub-Regal-System von Dexion, ist eine dynamische Lagerlösung auf der Grundlage des Palettenregalsystems P90. Zusätzlich mit Rollenbahnen ausgestattet, eignet sich das Einschubregal besonders für Massenartikel, die nach dem Prinzip „Last -In, First-Out“ gelagert werden. Die Paletten werden auf der gleichen Seite ein- und ausgelagert.

Bei der Beschickung werden die Paletten gegen das Gefälle, nach hinten eingeschoben. Bei der Entnahme der vorderen Palette rollen die hinteren Paletten automatisch mit kontrollierter Geschwindigkeit nach vorne. Bis zu 10 Paletten hintereinander können sowohl längs als auch quer eingelagert werden. Einschubregale sind ideal bei begrenzten Platzverhältnissen, es ist nur ein Kommissionierungsgang erforderlich.

Palettenauszüge

Mit Palettenauszügen von Dexion können Ihre Mitarbeiter direkt von der Palette kommissionieren, sogar bei Traglasten von bis zu 1000 kg.

Mit dem Palettenauszug sparen Sie Zeit und Lagerfläche. Effizientes und ergonomisches Kommissionieren, mehr Komfort und Sicherheit für den Bediener. Palettenauszüge im Palettenregal schaffen bei gleicher Bodenfläche weitere Palettenplätze und zusätzliche Kommissionierstationen.

Wegstrecken werden durch die höhere Lagerverdichtung optimiert und ermöglichen eine schnellere und effizientere Kommissionierung.



Hauptmerkmale

- Erhöhung der Lagerkapazität
- Hochverdichtet lagern
- Einfacher und schneller Zugriff
- Effizienteres und ergonomisches Kommissionieren

Was spricht für Palettenauszüge?

- Verbesserung der Ergonomie am Arbeitsplatz
- Kommissionierung direkt von der Palette

Durchlaufregal für Behälter & Kartons

Durchlaufregale für Kartonagen und Behälter - kompakt lagern und gleichzeitig effizient kommissionieren. Durchlaufregale erhöhen die Pickleistung um ein Vielfaches, sind ideal für Schnelldreher und Mitteldreher, mit hoher Umschlagshäufigkeit geeignet. Die Teile werden auf Rollenbahnen, im Durchlaufverfahren, nach dem Prinzip der Schwerkraft zum Bediener oder zur Montagestation transportiert.

In Durchlaufregalen wird die Ware nach dem FIFO-Prinzip bereitgestellt. Die Beschickung des Regals erfolgt an der Rückseite, die Entnahme an der Vorderseite. Durchlaufregale bieten maximale Lagerkapazität auf engstem Raum.

Sie sind flexibel im Einsatz, egal ob als Lagerregal, Kommissionierregal oder direkt an der Produktionslinie genutzt.



Was spricht für das Durchlaufregal?

- Ideal im Einsatz direkt an der Produktionslinie
- Reduziert Wegezeiten und steigert die Kommissionierleistung

Hauptmerkmale

- Ergonomisch optimierte Bereitstellung
- Beschickung und Entnahme erfolgt getrennt, das garantiert störungsfreie Arbeitsprozesse
- Hohe Packungsdichte schafft zusätzliche Lagerfläche
- Schneller und einfacher Aufbau
- Modulares, flexibles System, einfach und schnell umzubauen und erweiterbar

Zubehör

Sie kommen mit der Standardlösung in Ihrem Lager nicht weiter? Sie benötigen ein Regal oder eine Lagerlösung die Ihren Anforderungen gerecht wird? Sprechen Sie uns an. Dexion ist Ihr Partner für maßgeschneiderte Lagerlösungen.

Dank unseres umfangreichen Angebots an P90-Bauteilen und Zubehör entwickeln wir für Sie die optimale Palettenregallösung und immer ganz individuell nach Ihren Anforderungen.

Ganz gleich, um welche Branche es sich handelt, es gibt Lagersysteme die für Ihr Lager das Optimum an Effizienz bieten. Vom Einfahr- oder MOVO Verschieberegale für Kühl- oder Tiefkühlware bis zum First-In, First-Out Palettendurchlaufregalsystem (FIFO) für Massenware mit Haltbarkeitsdatum.



Sprinklerhalterung

Zur Installation von Sprinkleranlagen direkt im Regal, für noch mehr Sicherheit im Lager.

Die P90 Sprinklerhalterung ist in zwei Größen erhältlich, je nach Belastungsanforderung des Regalsystems. Je nach Anwendungsfall kommen unterschiedliche Sprinklerinstallationen zum tragen. Sprechen Sie uns an.



Belastungs- und Anlagenschilder

Kennzeichnungen nach den Vorschriften der Berufsgenossenschaft, mit allen notwendigen Belastungsangaben zur sicheren Bedienung Ihrer Regalanlage.

Material: PVC oder Metall

Zubehör



Kennzeichnungssysteme

Das Kennzeichnungssystem stellt die richtige und schnelle Identifikation bei der Einlagerung und dem Kommissionieren von Waren sicher. Es besteht aus Informations- und Notizschildern, Gangschildern und Etikettenhaltern zur Kennzeichnung von Palettenregalbalken und Fachböden.



Drahtgitterböden

Sie verhindern das Verrutschen und Durchfallen der Paletten. Gitterroste haben eine hohe Tragfähigkeit auch bei Punktlasten. Optimale Luft- und Wasserdurchlässigkeit somit ideal zum Gebrauch beim Einsatz von Sprinkleranlagen. Sie lassen sich schnell und einfach ohne Werkzeug im Regal positionieren. Ideal auch zur Sicherung von Durchfahrten. Die Gitterroste gibt es zum Auf- und Einlegen sowie mit und ohne Aufkantung.



Stahlpaneele / -böden

Hochwertige Stahlböden schaffen zusätzliche Lagerfläche im Palettenregal für z. B. Behälter, Kleingebinde und Anbruchwaren. Sie dienen nicht als Ab- / Unterstützung für Paletten.



Spanplattenböden

Sie sind der Klassiker unter den Palettenregalböden und die kostengünstigste Variante, wenn es um Palettenregalböden geht. Ausführung P4, Oberfläche roh, im Standard 38 mm stark, zur Lagerung von Kleinteilen, Halb-Paletten, Anbruch oder zur Abdeckung bei Durchfahrten. Individuelle Ausführungen und Abmessungen gerne auf Anfrage.

Zubehör



Standardgitterroste / Einlegegitterroste

Gitterroste eignen sich zur Lagerung von kleinen Kartons in Kommissionierebenen sowie zur Aufnahme von nicht genormten Palettengrößen. Außerdem dienen sie als Schutzvorrichtungen für Lagerarbeiter und Gabelstaplerfahrer unter Durchfahrtsbereichen im Lager.



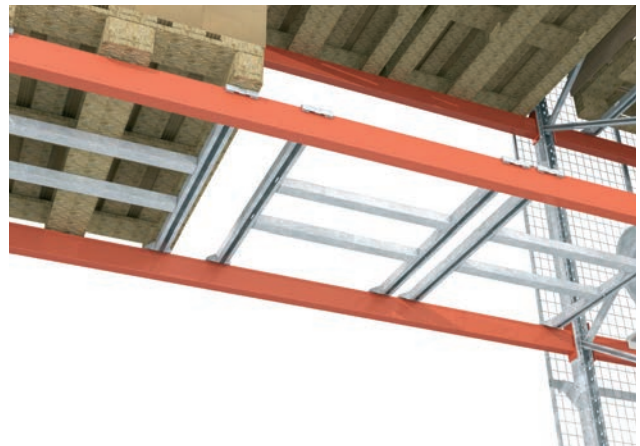
Fachteilerbügel

Sie werden zur Unterteilung einzelner Lagerböden genutzt. Zur ordentlichen Lagerung unterschiedlicher Artikel / Waren.



Horizontale Fachteiler

Ideal zur stehenden Lagerung in Palettenregalen. Sie werden individuell, je nach Lageranforderung gefertigt.



Palettenunterstützung

Zur Unterstützung von halben Paletten 600 x 800 mm und Chep-Paletten. Die in Ganglängsrichtung angeordneten, in die Querbalken gesteckten Abstandhalter dienen zur Abstützung.

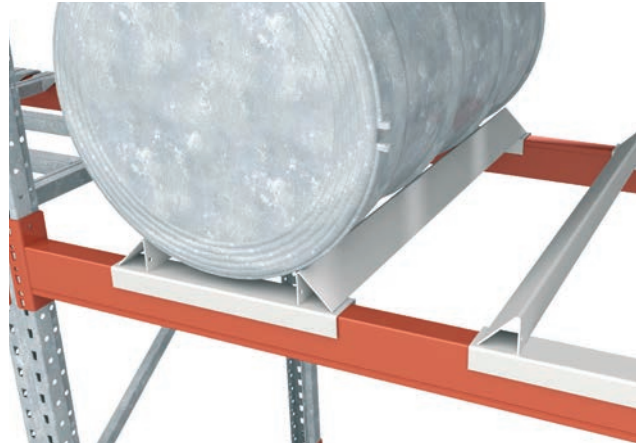
Tragkraft 1.000 kg pro Paar.

Zubehör



Querbalken

Zur Unterstützung von Paletten, deren mittleres Bodenbrett parallel zum Regalbalken verläuft. Z. B. bei der Quereinlagerung von Paletten. Für 1.000 kg gleichmäßig verteilte Last je Paar, bei 1100 mm Rahmentiefe.



Fassauflagen

Zur fixierten Lagerung von Fässern im Palettenregal. Die Fässer sind fixiert und können nicht mehr wegrollen.



Kabeltrommelträger

Kabeltrommeln platzsparend und sicher lagern. Für Kabeltrommeln bis 1.000 kg geeignet. Die Trommeln werden beidseitig mit einem Konus fixiert. Hoher Nutzungsgrad, je nach Anforderung in ein- oder doppelseitigen Ausführung erhältlich. Verschiedene Systeme erhältlich, je nach Anforderung.



Sicherheitszubehör

Unsere Lagerlösungen werden nach den höchsten Qualitäts-Standards gefertigt. Sie sind zur langfristigen Nutzung ausgelegt, selbst in den arbeitsintensivsten Umgebungen.

Mit unserem umfassenden Sicherheitszubehör, das Ihre bestehenden Anlagen weiter ergänzt und anpasst, erfüllen Sie alle gesetzlichen Auflagen und bieten Ihren Mitarbeitern eine sichere Arbeitsumgebung.

Mehr noch, mit unserem fortwährenden Support, der Betreuung, Sicherheitsinspektionen, Wartungen und umfassenden Prüfungen sind Sie perfekt auf alle Widrigkeiten des Alltags vorbereitet. Vor allem gehen Sie keine Kompromisse ein. Weder in Bezug auf die Stabilität, die Widerstandsfähigkeit oder Integrität Ihrer installierten Lagerlösungen, noch im Hinblick auf die Sicherheit und Gesundheit Ihrer Mitarbeiter.



Rückwandgitter

Freistehende Regale, deren Rückseiten an Arbeitsbereiche grenzen, sind zu sichern. Die Gitter sind genormt und werden bauseits den Regalen angepasst. Sie können direkt am Rahmen oder mit Gitterhaltern auf Abstand montiert werden.



Rammschutz, schwer

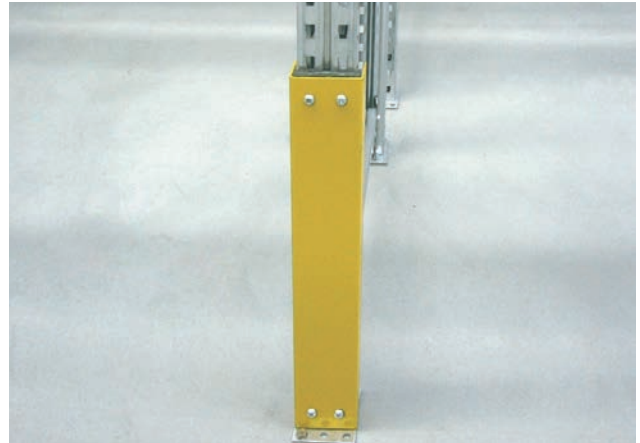
Schützt die Stützen zuverlässig vor Anfahrschäden beim Einfahren in die Regalgänge. Mit Stoßdämpfereffekt um die Aufprallwucht zu minimieren bzw. abzufangen.

Sicherheitszubehör



Rammschutz

Zur Montage im Hallenboden. Schützt die Regalstützen zuverlässig vor Schäden durch Gabelstapler.



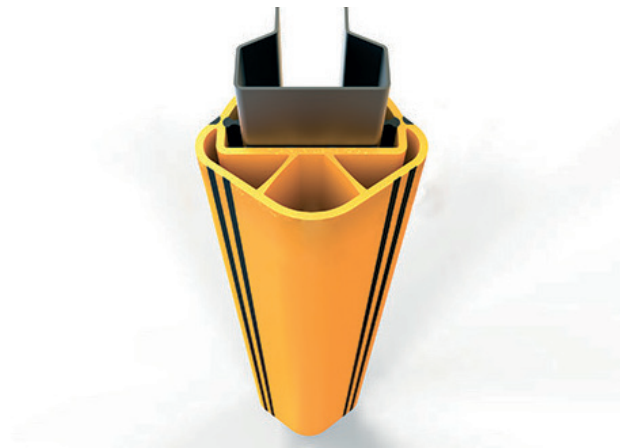
Stützenschutz

Für Eck- und Mittelstützen, Stahlprofil mit stoßdämpfender Schaumstoffeinlage.



Flexibler Anfahrerschutz

Protect-it™ aus thermoplastischen, elastischen Kunststoff. Ausgestattet mit einer Clipfunktion wird der Rammschutz einfach und schnell an das Regal geklickt.



iFlex Anprallschutz

Seitlicher und frontaler Anprallschutz aus energieabsorbierendem Spezialkunststoff. Der Anprallschutz absorbiert Stöße und schützt stoßanfällige Regalstützen so vor Schäden, die die gesamte Regalstruktur beeinträchtigen können. Einfach zu installieren.

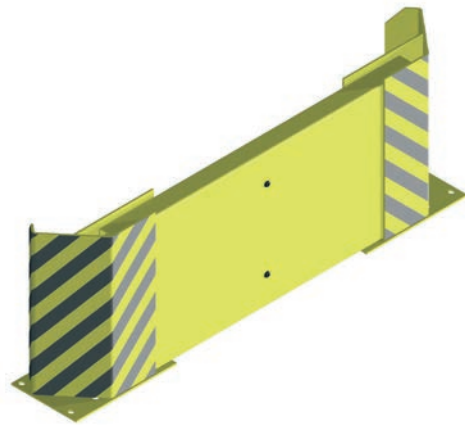
Sicherheitszubehör



iFlex Regalendschutz

Der Regalendschutz bietet verstärkten Schutz für die Regalstützen am Ende, den Stirnseiten der Regalreihen. Diese sind im täglichen Lagerverkehr am häufigsten von Anfahrtschäden betroffen.

Eine patentierte Verbindungstechnologie reduziert und verteilt die dynamische Anprallenergie und sorgt so für unübertroffene Energieabsorption. Der iFlex Regalendschutz ist aus energieabsorbierendem Spezialkunststoff.



Stirnseitenschutz

Zuverlässiger Anfahrtschutz auf den Hauptverkehrswegen einer Palettenregalanlage. Schützt gefährdete Endrahmen der Regalanlage. Für Einzel- und Doppel-Reglzeilen erhältlich.



Horizontale Durchschubsicherung

Verhindert das Herausfallen der Palette auf der Rückseite des Regals, dient als rückseitige Durchschubsicherung.



Rammschutzpoller

Gelb lackiert oder verzinkt, zum Schutz vor Anfahrtschäden, Durchmesser 168 mm, Materialstärke 4 mm in unterschiedlichen Höhen erhältlich.

Service & Wartung

Um einen garantiert sicheren Lagerbetrieb zu gewährleisten, müssen die gesetzlichen Vorschriften eingehalten werden. Dazu gehören regelmäßige Inspektionen und Wartungen der Lagersysteme. Unser erfahrenes Team unterstützt Sie gerne dabei.

Unser Expertenteam aus erfahrenen Service- und Softwaretechnikern kann Ihnen zur Seite stehen, alle notwendigen Reparaturen durchführen und sich langfristig um die Wartung und den Schutz Ihrer Anlagen vor Ort kümmern.

Sie möchten, dass Ihre Anlage rund um die Uhr betriebsbereit ist und dabei sicher und effizient arbeitet? Wir unterstützen Sie dabei mit:

- Individuellen und kundenorientierten Wartungslösungen
- Wartungen, UVV-Prüfungen und Isolationsmessungen
- Zertifizierten Servicetechniker
- Kostenfreien technischen Telefonsupport
- Remote Support
- Diagnosen, Schadensaufnahmen und Reparaturen vor Ort
- Vielfältiges Schulungsangebot
- Softwareupdates, Steuerungsupgrades und Aktualisierung der Sicherheitseinrichtung



Regalinspektion

Reduzieren Sie die Unfallgefahr in Ihrem Lager durch regelmäßige Inspektionen. Für den sicheren Betrieb einer Regalanlage ist nach DIN EN 15635 der Betreiber verantwortlich und somit auch für die Sicherheit von Mitarbeitern, Lagergut und technischem Gerät.

Regalanlagen werden durch den täglichen Warenumsatz im Lager stark beansprucht. Einlagern, Auslagern, Erschütterungen durch Fahrbewegungen oder durch die Kommissionierer, hohe Traglasten sind nur einige Faktoren, die den Zustand Ihrer Regalanlage bzw. die Sicherheit beeinträchtigen können und Materialschäden verursachen. Lagersysteme sollten daher regelmäßig auf mögliche Verschleißerscheinungen überprüft werden.

Inspektionen können:

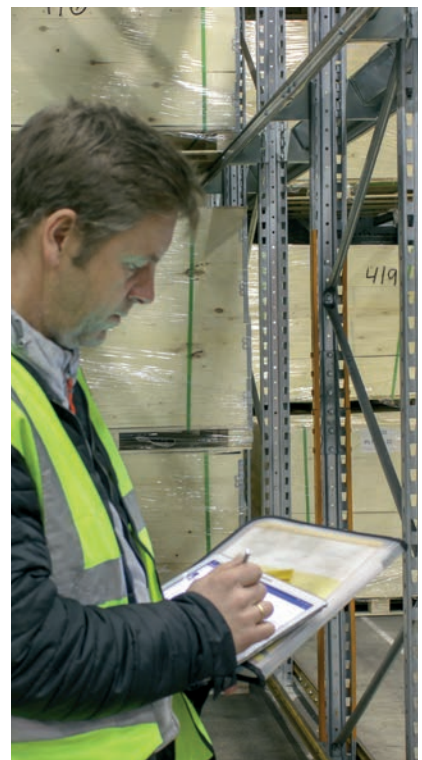
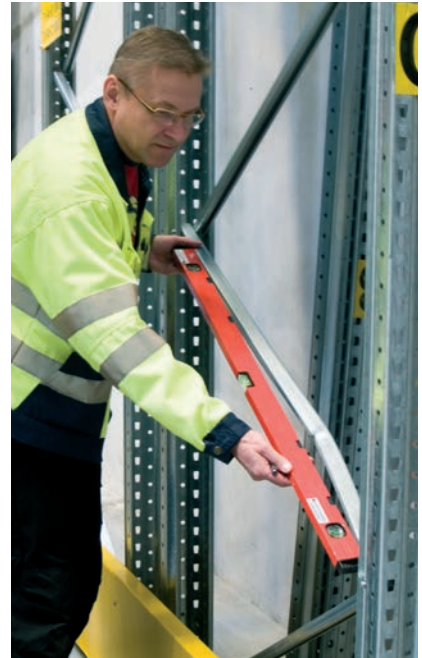
- Unfallgefahren frühzeitig erkennen und beheben
- Personen- und Sachschäden vorbeugen
- Die Lebensdauer Ihrer Anlage verlängern
- Zur Werterhaltung beitragen und Reparaturkosten einsparen
- Ausfallzeiten verhindern bzw. minimieren

Regelmäßige Regalinspektionen sind nicht nur sinnvoll, sie sind auch gesetzlich vorgeschrieben:

Der Gesetzgeber schreibt regelmäßige Inspektionen, mindestens alle 12 Monate vor, die von fachkundigen Regalinspektoren durchgeführt werden müssen. Der Betreiber ist dazu verpflichtet, für die Sicherheit von Personen im Lager und Mitarbeitern Sorge zu tragen.

Nichtbeachtung der Sicherheitsbestimmungen kann zu schweren Personenschäden, im schlimmsten Fall aber auch zu tödlichen Unfällen führen, Sachschäden verursachen, die Produktivität im Betrieb mindern und folgendes nach sich ziehen:

- Teure und störende Gerichtsverfahren
- Höhere Versicherungssummen
- Imageschäden



Wir bieten Ihnen einen langfristigen Inspektionsplan.

Sprechen Sie uns an und erfahren Sie alles zum Thema Regalinspektion!

Beratung

Bei der Suche nach der richtigen Lagerlösung ist es immer ein gutes Gefühl, einen Experten an seiner Seite zu haben. Unsere erfahrenen Vertriebs- und Projektingenieure bieten Ihnen erstklassiges Fachwissen, professionelles Projektmanagement und praktische Unterstützung.

Wünschen Sie eine detaillierte Analyse Ihres Lagers oder Ihrer Anlage? Dexion analysiert Ihre aktuelle Lagersituation vor Ort, berät Sie und liefert maßgeschneiderten Support.

Analyse & Empfehlungen

Wir bieten nicht nur allgemeine Beratung in Bezug auf Ihre Lagerhaltung, wir gehen weiter und liefern Ihnen praktische Unterstützung und Beratung mit einer umfassenden Analyse Ihrer speziellen Lageranforderung inklusive:

- Layout mit den richtigen Lagersystemen für Ihre Anforderungen
- Optimale Lagerortbestimmung – Schnelldreher, Langsamdreher, etc.
- Lagerbestandsoptimierung
- Optimierung von Materialfluss- und Kommissionierprozessen
- Einkaufs- und Nachschubstrategien



Dexion GmbH
Dexionstr. 1 - 5
D-35321 Laubach
Germany

Tel: +49 6405 80-0
kontakt@dexion.de
www.dexion.de