

●●● poesia-gruppe.ch

POESIA® BAHNTECHNIK



poesia-dichtungen®
poesia-komponenten®
poesia-profile®



●●● poesia holding ag

Grenzweg 3 | 5726 Unterkulm
Tel. 062 832 32 30 | Fax 062 832 32 31
info@poesia-gruppe.ch



Dichten und mehr ...

www.poesia.ch

poesia®



Dichten und mehr ...



INTERVIEW MIT MATTERHORN GOTTHARD BAHN

Interviewpartner:

Firma Matterhorn Gotthard Bahn
Vorname Kilian
Name Bumann
Funktion Einkauf & Materialwirtschaft
E-Mail kilian.bumann@mgbahn.ch

Wie ist Ihr Unternehmen strukturiert?

Die BVZ Gruppe vereint unter einem Dach sieben Tochtergesellschaften und Beteiligungen verschiedener Ausrichtung. Herzstück der Gruppe sind die Bahnunternehmungen. Dazu gehören die Matterhorn Gotthard Bahn sowie die beiden touristischen Topmarken Gornergrat Bahn und Glacier Express.

Was war der Auslöser für die Anschaffung?

Wir benötigen für den Service und den Unterhalt sowie bei Revisionen unserer Schienenfahrzeuge immer wieder Ersatzteile infolge Verschleiss der eingebauten Komponenten.

Was wurde genau eingebaut?

Von Poesia beziehen wir Fenster- und Türprofile, «Drücker» für die Bürstenbrücken sowie Vakuumschläuche für die druckluftgesteuerten Vakuumbremsen.

Wie sind Sie bei der Auswahl des Lieferanten bzw. des Produkts vorgegangen?

Die meisten Anbieter sind uns seit längerer Zeit bekannt, daher konnten wir auf unsere Erfahrungen zurückgreifen.

Weshalb haben Sie sich für Poesia entschieden?

Wir haben festgestellt, dass die Poesia-Produkte durch ihre Qualität überzeugen. Zudem hält das Unternehmen die Lieferzeiten ein. Beide Punkte sind für uns sehr wichtig bei der Lieferantenbeurteilung.

Wer hat die Produkte eingebaut?

In unseren eigenen Fachwerkstätten arbeiten bestens ausgebildete Spezialisten, welche diese Aufgaben ausführen.

Wann wurden die Produkte eingebaut?

Unterhalts- und Wartungsarbeiten führen wir täglich an unseren Schienenfahrzeugen durch. Dazu kommen die periodischen Revisionen.

Wo werden die Produkte eingebaut?

Die Poesia-Produkte werden in den unterschiedlichsten Wagentypen und -modellen eingebaut.

Was ist bei der Anwendung speziell zu erwähnen?

Der Ersatz der Vakuumschläuche ist eine relativ einfache Routinetätigkeit. Das Wechseln der Fensterprofile ist hingegen bedeutend komplexer, da grosses Know-how notwendig ist, um die Scheiben wieder einzubauen. Diese Arbeit wird von ausgebildeten Wagenbauern ausgeführt.

Wie haben sich die Produkte bewährt? Sind Sie zufrieden damit?

Die Qualität der Produkte lässt keine Wünsche offen.

Welche Erwartungen hatten Sie? Wurden die Erwartungen erfüllt?

Sie bewähren sich im täglichen Einsatz. Wir sind sehr zufrieden damit.

Welchen konkreten Nutzen erzielen Sie dank diesen Produkten?

Langlebigkeit durch Qualität. Wir arbeiten erfolgreich mit Poesia zusammen, dies unter anderem dank der einfachen und unkomplizierten Kommunikation. Wir schätzen die direkten Wege sehr.

Wie sieht die Kostenseite aus?

Die Investition in preiswerte Schweizer Produkte lohnt sich. Kosten und Nutzen stehen in einem ausgewogenen Verhältnis.



WAGENSANIERUNGEN

Die Schweiz verfügt über ein äusserst dichtes Schienennetz. Die SBB AG sowie eine grosse Anzahl von Privatbahnen befördern täglich unzählige Fahrgäste und Güter. Damit die Schienenfahrzeuge in einwandfreiem Zustand zur Verfügung stehen, sind ein regelmässiger Unterhalt und periodischer Service und Revisionen des Rollmaterials absolut zwingend. Die Poesia Holding AG hat sich als zuverlässiger und kompetenter Hersteller von Ersatzteilen etabliert.

Poesia produziert unter anderem Fenster- und Türprofile, «Drücker» für die Bürstenbrücken und Vakuumschläuche für die druckluftgesteuerten Vakuumbremsen. Kilian Bumann, zuständig für Einkauf & Materialwirtschaft bei der Matterhorn Gotthard Bahn, ist mit den Ersatzteilen aus dem Hause Poesia gut gefahren: «Mit den Ersatzteilen, die wir in unseren Schienenfahrzeugen einbauen, sind wir sehr zufrieden. Ihre Qualität und ihre Langlebigkeit sind sehr überzeugend und lassen keine Wünsche offen und die Ersatzteile bewähren sich im täglichen Einsatz. Zudem schätzen wir die unkomplizierte Kommunikation mit den Ansprechpartnern bei der Poesia. Dass die Poesia die vereinbarten Lieferzeiten einhält, ist ebenfalls ein wichtiger Faktor unserer erfolgreichen Zusammenarbeit. Da wir die Verschleisssteile auch ausserhalb der geplanten Revisionsarbeiten ersetzen, müssen wir immer genügend Ersatzteile an Lager haben. Diese Punkte sind bei der Lieferantenbeurteilung sehr entscheidend. Natürlich sind auch die Kosten wichtig: Die Investition in preiswerte Schweizer Produkte lohnt sich für uns, denn Kosten und Nutzen stehen in einem ausgewogenen Verhältnis.»

Manfred Aebi, Gruppenleiter Mechanik bei der Sihltal Zürich Uetliberg Bahn AG, bezieht bei Poesia in regelmässigen Abständen Profile und Gummis für die Fenserscheiben sowie Gummiprofile für Türabdichtungen: «Der bisherige Lieferant existierte nicht mehr, sodass wir uns auf dem Markt umschaute und mit Poesia ins Geschäft kamen. Das Unternehmen war bereit, für uns die benötigte kleine Serie herzustellen. Dabei hat uns auch die kompetente Beratung überzeugt. Poesia ist eine Schweizer Firma mit hochwertigen Produkten mit guten Preis-Leistungs-Verhältnis.» Damit die neuen Ersatzteile hergestellt werden konnten, wurden die alten Profile und Gummi aus den zu renovierenden Wagen ausgebaut und von den Poesia-Spezialisten ausgemessen, nachgezeichnet und die passenden Werkzeuge erstellt. In einem weiteren Schritt wurden Muster angefertigt und dem Kunden vorgelegt, bevor die Ersatzteile in Produktion gegangen sind. Gemäss Manfred Aebi bewähren sich die Profile und Gummis im täglichen Einsatz bestens. Für die Bahnkunden ergibt sich daraus eine optische Aufbesserung, da die Gummis und Profile wieder neu sind und auch wieder schön aussehen.



Dichten und mehr ...

INTERVIEW MIT SIHLTAL ZÜRICH UETLIBERG BAHN AG

Interviewpartner:

Firma Sihltal Zürich Uetliberg Bahn AG
Vorname Manfred
Name Aebi
Funktion Gruppenleiter Mechanik /
Seit 40 Jahren im Unternehmen tätig
E-Mail manfred.aebi@szu.ch

Wer ist Ihr Unternehmen?

Ein Bahnunternehmen innerhalb vom ZVV.

Was war der Auslöser für die Anschaffung?

Wir mussten diverse ältere Schienenfahrzeuge vom Typ Motorwagen 520 revidieren, 5 Zwischenwagen Be 280 und 4 Steuerwagen Bt 980 rostsanieren und neu lackieren. Dies im üblichen Turnus von rund 8 Jahren und aufgrund des üblichen Materialverschleisses. Zudem mussten wir bei verschiedenen Fahrzeugen die Scheiben auswechseln, die durch Vandalen verschandelt worden waren.

Wie sind Sie bei der Auswahl des Lieferanten bzw. des Produkts vorgegangen?

Der bisherige Lieferant existiert nicht mehr. Deshalb hörten wir uns in der Branche um und stiessen so auf Poesia. Wir kannten die Firma aber auch dank ihres Ausendienstes, der uns schon früher kontaktiert hat.

Weshalb haben Sie sich für Poesia entschieden?

Poesia war bereit, für uns die benötigte kleine Serie herzustellen. Dazu überzeugt das Unternehmen durch seine kompetente Beratung. Es ist eine Schweizer Firma mit hochwertigen Produkten mit gutem Preis-Leistungs-Verhältnis.

Was wurde genau eingebaut?

Profile und Gummis für die Fensterscheiben und Gummiprofile für Türabdichtungen.

Was ist bei der Anwendung speziell zu erwähnen?

Wir haben die alten Profile und Gummis aus den zu renovierenden Wagen ausgebaut und der Poesia zur Verfügung gestellt. Dann haben ihre Spezialisten die Teile ausgemessen, nachgezeichnet und die passenden Werkzeuge angefertigt. Die daraufhin erstellten Muster von sieben Metern Länge haben wir uns angeschaut und dann das Okay für die Produktion erteilt.

Wer hat die Produkte eingebaut?

Wir arbeiten eng mit anderen Bahnunternehmen zusammen, z.B. mit den SBB, welche für uns die Rostsanierung und Neulackierung der Zwischenwagen und der Steuerwagen übernommen haben. Reparaturen und Revisionen führen wir in der Regel selber durch.

Wann wurden die Produkte eingebaut?

In den Jahren 2015 und 2016.

Wie haben sich die Produkte bewährt? Sind Sie zufrieden damit?

Wir sind sehr zufrieden, da sie sich im täglichen Betrieb sehr gut bewähren.

Welche Erwartungen hatten Sie? Wurden die Erwartungen erfüllt?

Wir erwarten, dass auch die neuen Profile und Gummis wieder lange im Einsatz sein werden.

Welchen konkreten Nutzen erzielen Sie dank diesen Produkten?

Für die Bahnkunden gibt es eine optische Aufbesserung, da die Gummis und Profile wieder neu sind und auch wieder schön aussehen.

Wie sieht die Kostenseite aus?

Wie bereits erwähnt, konnten wir das Material zu sehr attraktiven Konditionen einkaufen.



DICHTUNGEN IM ERSATZBEREICH

Produkte nach neuester Bahnnorm DIN EN 45545-2

Vakuumschläuche

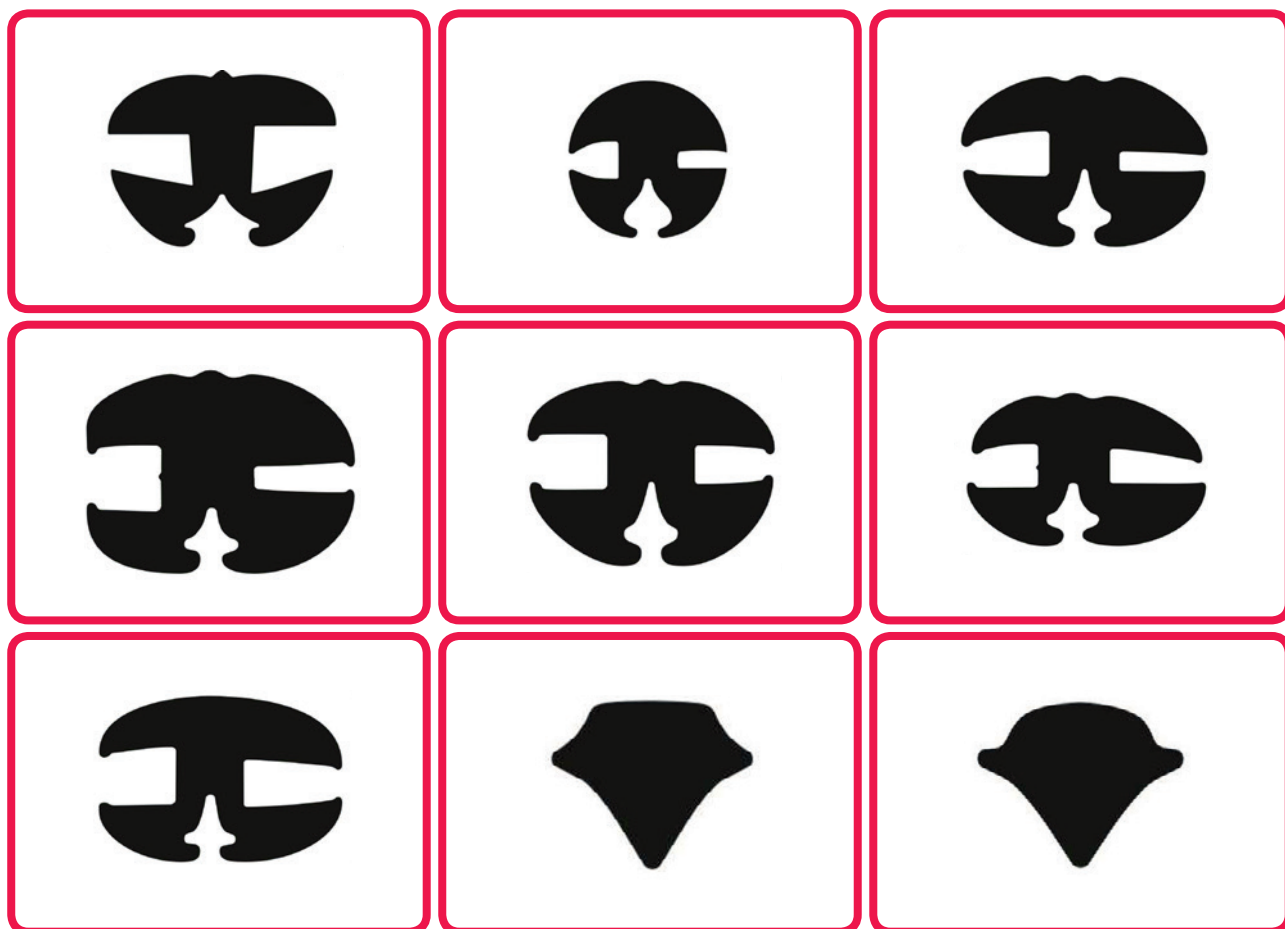


Schutzschläuche



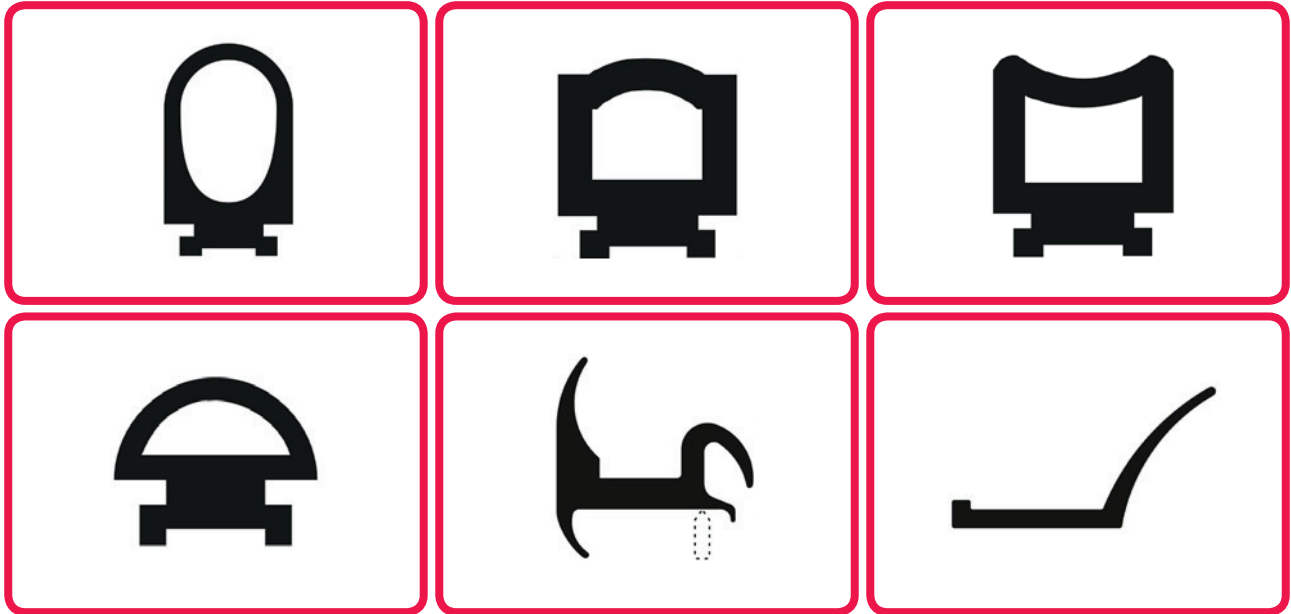
Grosse Auswahl von Schutzschläuchen mit Einlagen, ohne Einlagen, mehrlagig oder FDA-Konform. In verschiedenen Materialien wie: TPE, EPDM oder Silikon

Klemmp Profile und Füllerprofile



Dichten und mehr ...

Tür- und Torprofile

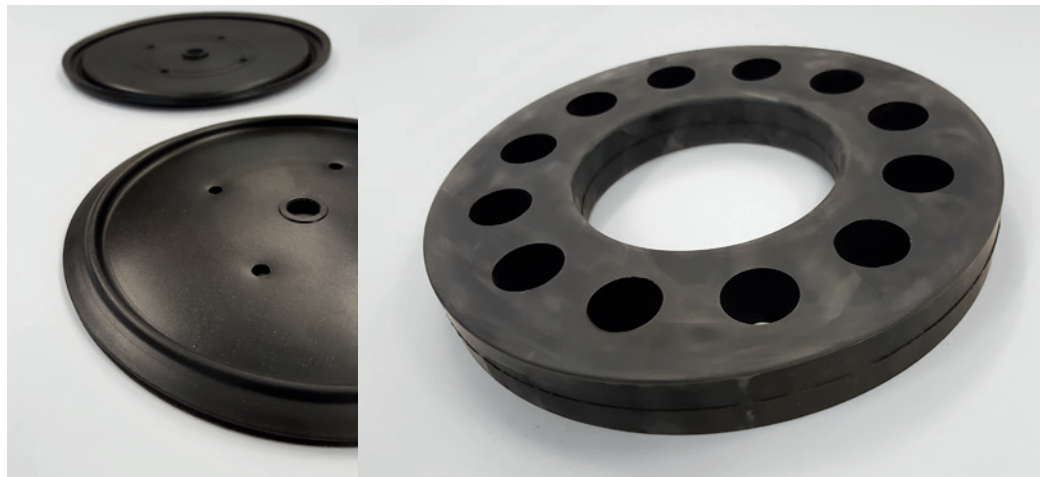


FORMTEILPRODUKTE UND KONFEKTION

Wasserbehälter



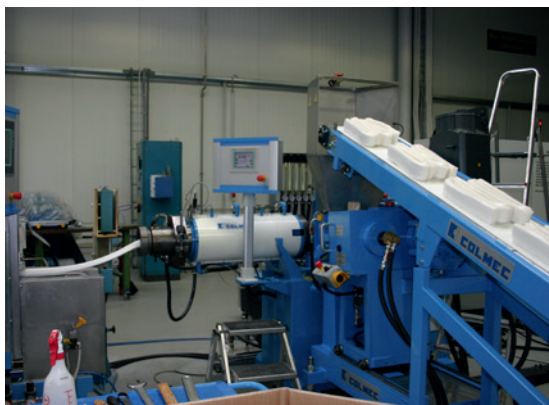
Membrane





●●● **mk dichtungs ag**

Die mk dichtungs ag versorgt ihre Kunden mit Dichtungsprofilen und Formteilen für alle denkbaren Anwendungen in den Bereichen Bau, Industrie, Fahrzeugbau, Transport, Sanitär, Kälte- und Klimatechnik. Kompetente Beratung und rasche Lieferung ab Lager, mit über 4000 Dichtungsprofilen. MK-Kunden schätzen besonders das grosse Sortiment an Neu-, Ersatz- und Nachrüstdichtungen für Metallzargen, Türen, Fenster wie auch Sonderlösungen im industriellen Bereich.



●●● **pbk polymer ag**

Die pbk polymer ag extrudiert Profile aus modernen TPE- und Silikon Werkstoffen, von der Ideenskizze bis zum einbaufertigen Dichtungsprofil. Weitere Anwendungsgebiete im Coextrusionsverfahren aus TPE bereichert die Produktpalette. TPE-Profile eignen sich zum Dichten, Isolieren, Dämpfen, Fördern, Verbinden, Abschiessen und Bewegen.

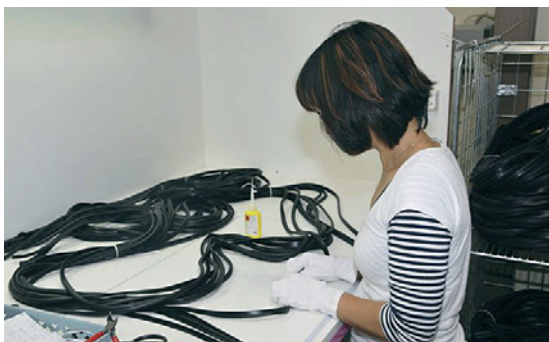
●●● **bk brändli ag**

bk brändli ag produziert und verkauft Gewindebüchsen-systeme für die Kunststoffindustrie. Auch Spezialausführungen werden hergestellt sowie Décolletage- und CNC-Dreh- und Frästeile aus verschiedenen Werkstoffen. Seit einigen Jahren ergänzen edle Designprodukte das Sortiment. Ein weiteres Tätigkeitsfeld ist die Produktion von Formteilen aus Zweikomponenten-Flüssig-Silikon (LSR) im Spritzgiessverfahren, wie auch Formen- und Werkzeugbau für die Produktion und Bearbeitung von Dichtungsprofilen.



●●● **stuck ag**

Die stuck ag konfektioniert Dichtungen und Kunststoffprofile zu Rahmen und Spezialkomponenten, produziert Spritzgussteile und komplettiert somit die Produktpalette der Poesia-Gruppe in idealer Weise.



●●● **poesia holding ag**

Die poesia holding ag stellt den operativen Firmen der Gruppe alle erforderlichen Dienstleistungen zur Verfügung. Personalwesen, Informatik, Rechnungswesen, Buchhaltung, Marketing, Organisation, Repräsentation, Beratung, Controlling, Coaching, allgemeiner Einkauf zählen zu den Hauptaufgaben.

●●● **poesia ag**

Die poesia ag stellt alle Räumlichkeiten für Lager, Produktion und Büro zur Verfügung und vermietet Geschäftsliegenschaften und Wohnungen.



Dichten und mehr ...