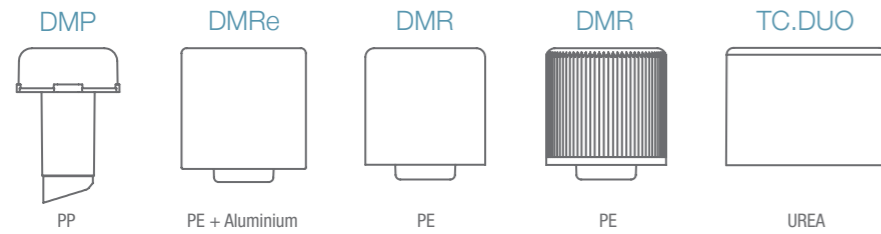


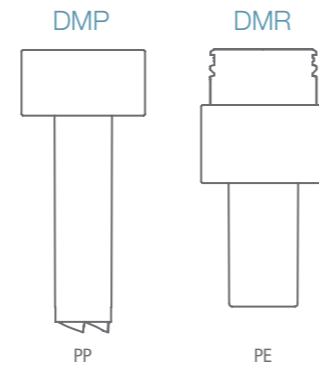
DECORATION OPTIONS:



DUO.M1



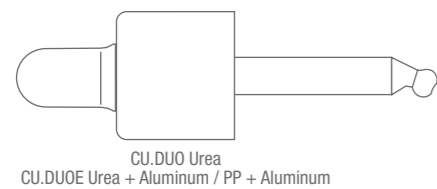
DUO.M2



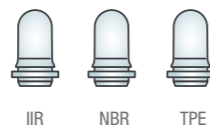
DECORATION OPTIONS:



CU.DUO & CU.DUOE:



BULB MATERIAL:

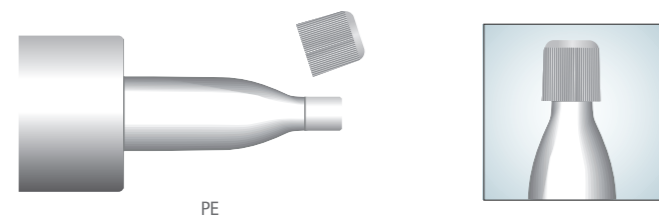


SPECIAL PROPRIETARY RUBBER BULB FORMULAS FOR EXCELLENT PRODUCT COMPATIBILITY.  
FORMULATION PROPRE D'ELASTOMÈRES POUR UNE TOTALE COMPATIBILITÉ AVEC LE PRODUIT.

DECORATION OPTIONS:



DMR.DOSI:



# virospack

The Dropper Company

## DUO MIX - POWDER-DISPENSING SYSTEM DUO MIX - BOUCHON MÉLANGEUR POUR POUUDRE



- Powder-dispensing system for two-component extemporaneous products (powder/liquid and liquid/liquid): vitamin C, whitening treatments,...
- Bouchon mélangeur pour préparations extemporanées (poudre/liquide et liquide/liquide): cure vitamine C, traitements blanchissants,...
- Ideal for presentation box displaying or selective treatment range.
- Packaging idéal pour présentation en coffret avec positionnement pharmaceutique ou sélectif.

PLEASE CONSULT US ABOUT CUSTOM DESIGNED MODELS.  
DÉVELOPPEMENT DE SPÉCIFIQUES SUR CONSULTATION.

THE INFORMATION SHOWN ABOVE IS INTENDED AS A GUIDE ONLY AND MAY BE SUBJECT TO CHANGE WITHOUT PRIOR NOTIFICATION.  
LES INFORMATIONS CI-DESSUS MENTIONNÉES SONT DONNÉES À TITRE INDICATIF ET PEUVENT FAIRE L'OBJET DE MODIFICATIONS SANS PRÉ-AVIS.

VIROSPACK RECOMMENDS THAT ALL MATERIALS ARE SUBJECT TO COMPATIBILITY TESTING. A COMPATIBILITY TESTING SERVICE IS AVAILABLE TO ALL CLIENTS.  
VIROSPACK RECOMMANDE DES TESTS DE COMPATIBILITÉ POUR CHAQUE PRODUIT À CONDITIONNER. TOUTS NOUS CLIENTS DISPOSENT DE NOTRE LABORATOIRE POUR EFFECTUER CES TESTS.

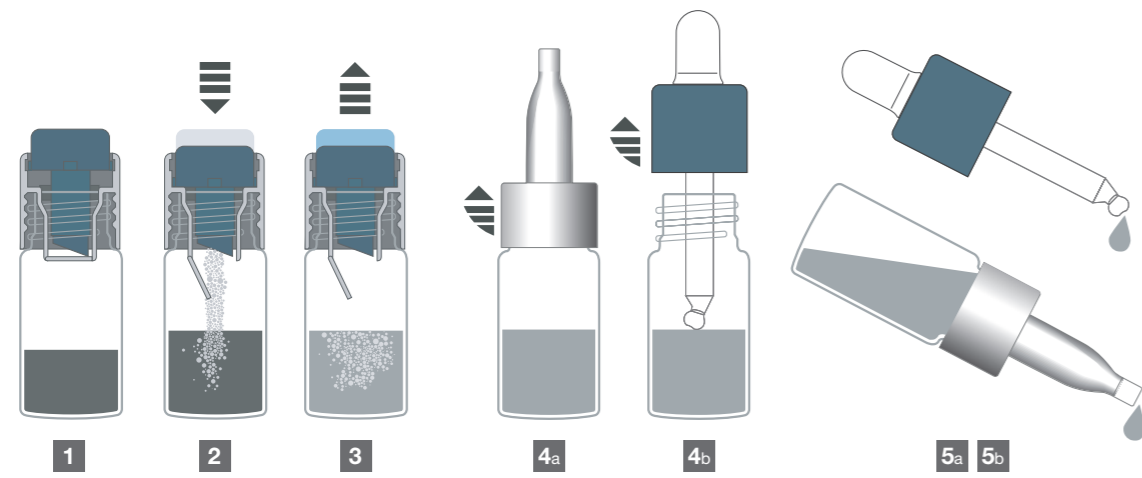
Juli Galve i Brusson 19, 08918 BADALONA (Barcelona) Spain  
Tel. +34 934 602 066 · Fax. +34 934 603 345  
sales@virospack.com  
[www.virospack.com](http://www.virospack.com)

**virospack** The Dropper Company

VP/ 2022

IN-HOUSE MANUFACTURING AND DECORATION. MADE IN BARCELONA, SPAIN.

EASY AND INTUITIVE TO USE  
PRATIQUE ET FACILE D'UTILISATION



DECORATION OPTIONS:

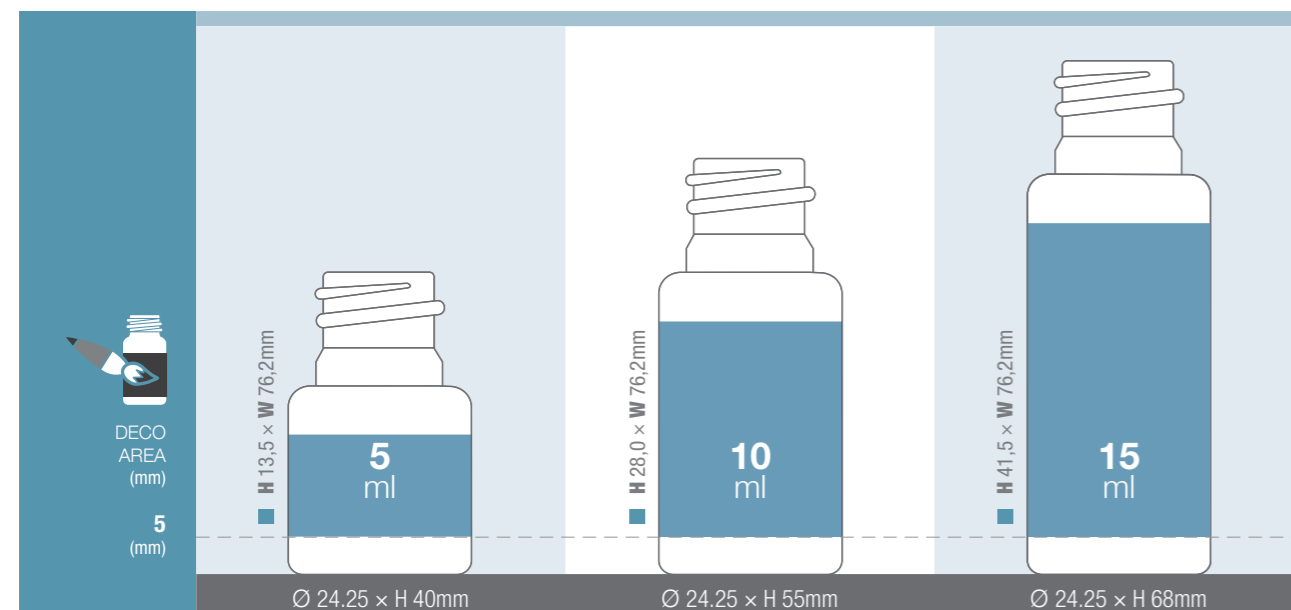
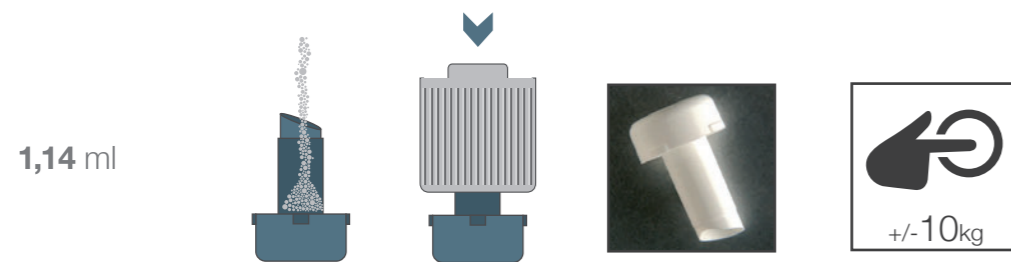


THREE VERSIONS: SMOOTH SIDED PE,  
RIBBED PE, ANODIZED  
ALUMINIUM SLEEVE  
TROIS VERSIONS: PE LISSE,  
PE STRIÉ, CHAPÉ MÉTAL

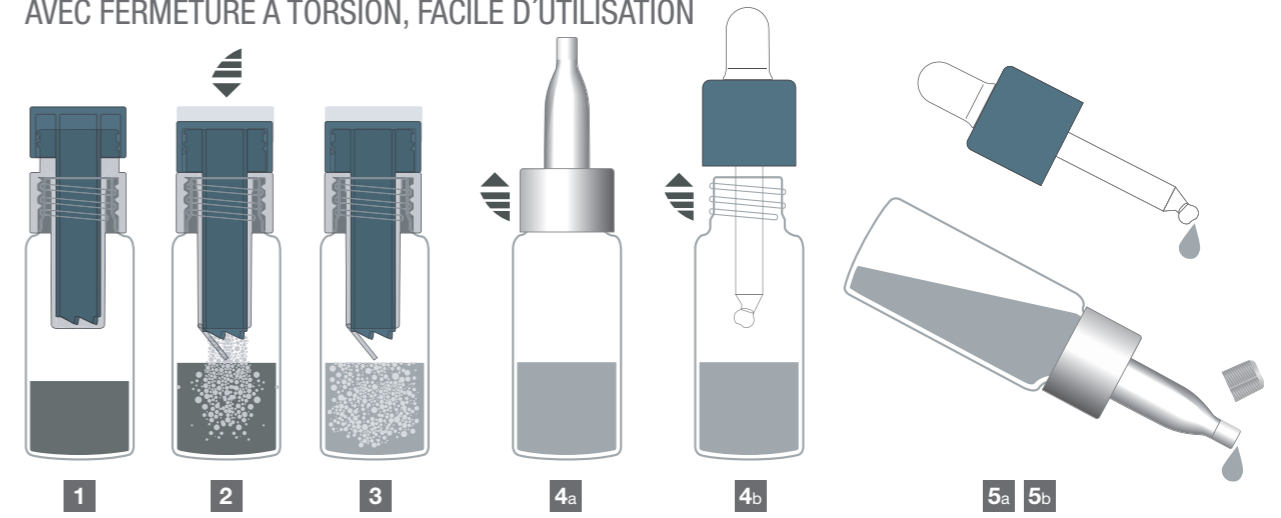


ALL METAL COMPONENTS  
HAVE NOMAR-EDGE  
TECHNOLOGY  
TOUS LES COMPOSANTS  
ONT UNE FINITION  
NOMAR-EDGE

RESERVOIR CAP & PISTON



NEW DESIGN OF A LARGER INTEGRATED PISTON WITH TWIST CLOSURE, EASY TO USE  
NOUVELLE CONCEPTION D'UN PISTON INTÉGRÉ PLUS GRAND  
AVEC FERMETURE À TORSION, FACILE D'UTILISATION



RESERVOIR CAP & PISTON

