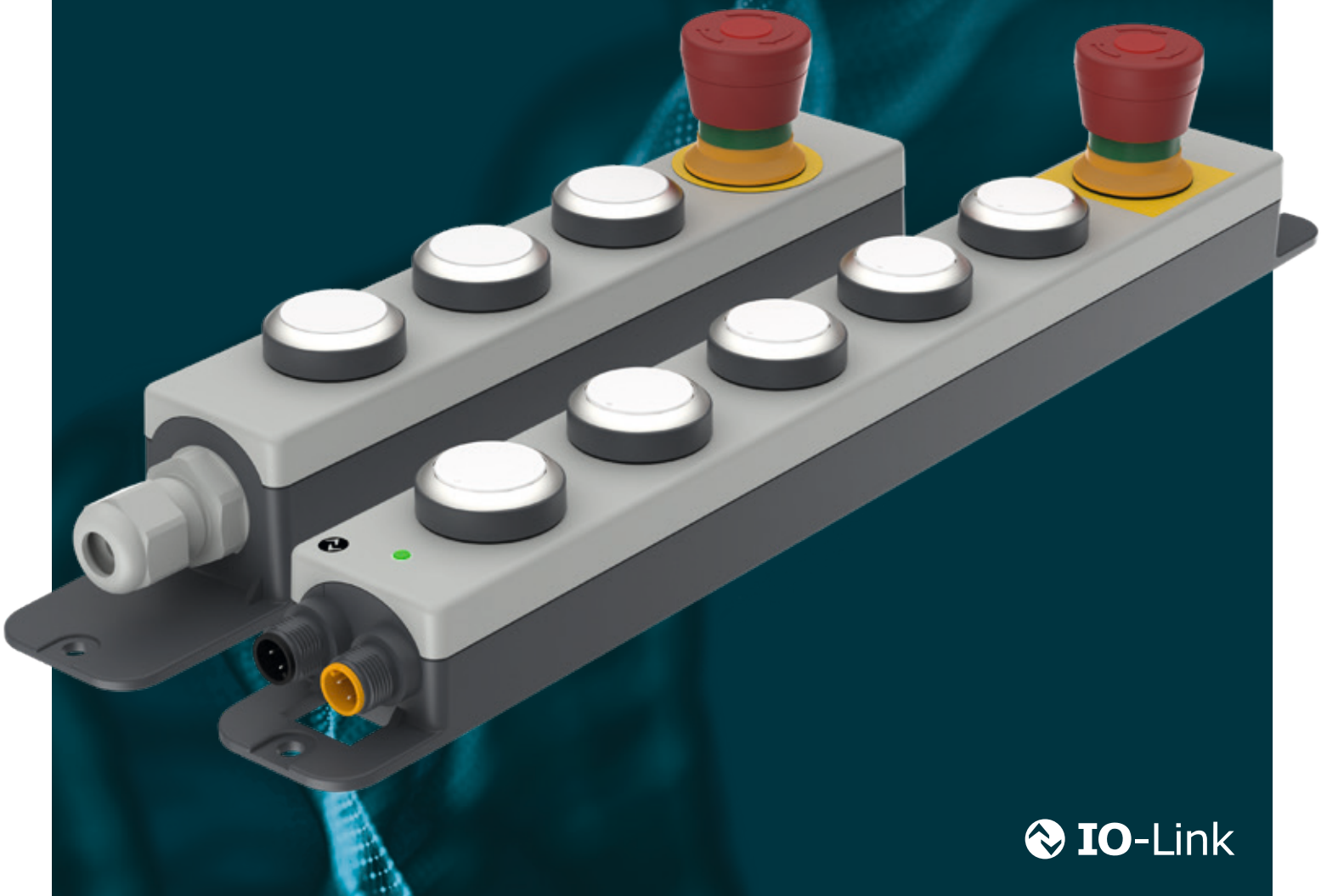


NEUHEIT

E-BOX XL

EXTRA SCHLANKES GEHÄUSEKONZEPT



 IO-Link

E-BOX XL







FÜR DAS EXTRA AN BEDIENFUNKTIONEN

Mit der neuen E-BOX XL hat RAFI etwas Großes geschaffen. Optisch und funktional passend zu der bewährten E-BOX ist nun ein Gehäusekonzept mit bis zu 6 Bedienelementen erhältlich. Dabei wird zwischen der E-BOX XL MODULAR und der E-BOX XL IO-LINK unterschieden.





Mit der E-BOX XL MODULAR sind die einzelnen Betätiger individuell zusammenstellbar - die Montage und Verdrahtung erfolgt manuell. Bei der E-BOX XL IO-LINK sind fertig konfigurierte Varianten bestellbar, welche einfach per Plug&Play an den Master-Port angeschlossen werden.

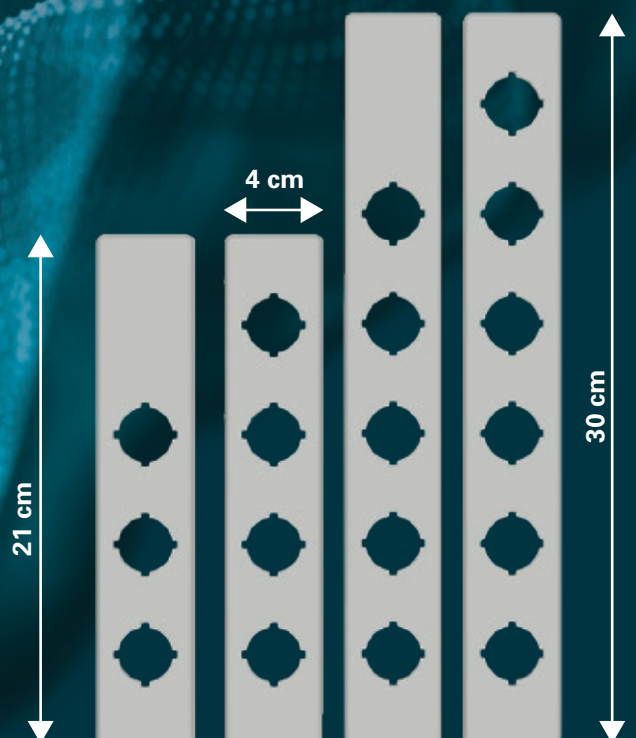
VORTEILE



-  Unterschiedliche Gehäuselängen für 3 bis 6 Betätiger
-  Schlankes Gehäusedesign, passend zum 40 mm Aluprofil
-  Einfache Schraubmontage für jede beliebige Einbaulage
-  Vorteil bei der IO-Link Variante: Es wird nur 1 Port am Master für bis zu 6 Leuchtdrucktaster benötigt
-  IO-Link Parametrierung (RGB-Beleuchtung, Überwachung der Schaltspiele, akustischer Signalgeber)
-  Optionaler M12 Input / Output für die Anbindung zusätzlicher Sensorik und Aktorik

ECKDATEN

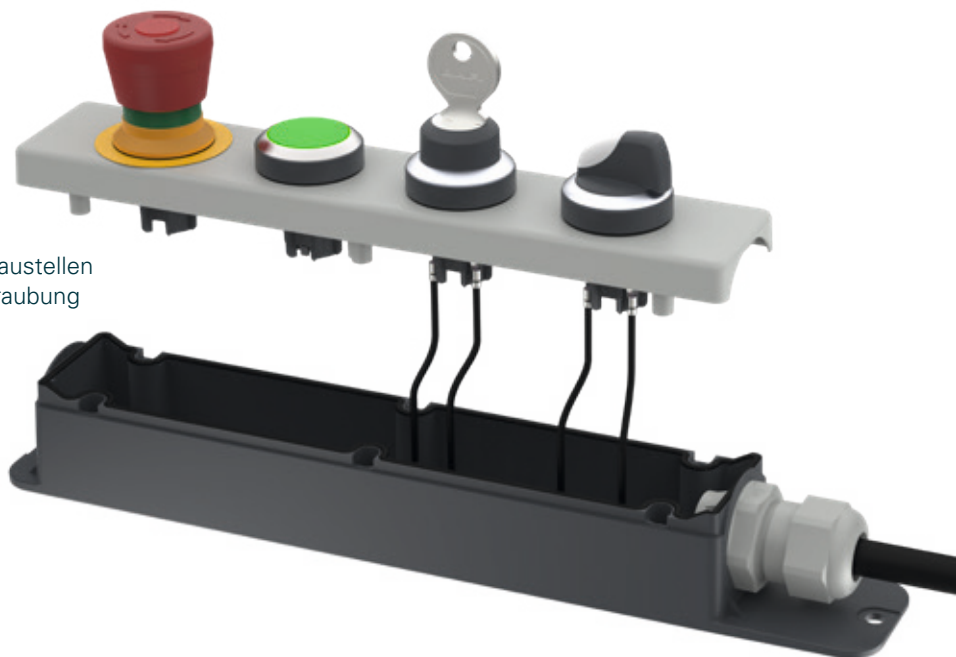
-  Arbeitstemperatur:
MODULAR: -25 °C bis +70 °C
IO-LINK: -30 °C bis +60 °C
-  Schutzart nach DIN EN 60529: IP 65
-  Zertifikate: CE, UL
-  Drucktaster können beliebig beschriftet werden (FLEXLAB)



E-BOX XL MODULAR

KONFIGURIERE SELBST

- Individuell konfigurierbar und kombinierbar
- Verwendung von RAFIX 22 FS+ Betätigungselementen und RAFIX QC Schaltelemente für alle beliebigen Einbaustellen
- Manuelle Verkabelung mit Kabelverschraubung (Ø 7-13mm Klemmbereich)
- Lieferumfang: Gehäuseunterteil, Gehäuseoberteil, Kabelverschraubung und Not-Halt Klebeschild
- Betätigungselemente, Schaltelemente, LED-Clips und Flachsteckhülsen müssen separat bezogen werden



E-BOX XL IO-LINK

WIR VERBINDEN MENSCHEN MIT IO-LINK

- 1x M12 für IO-Link (schwarz)
- 1x M12 für Not-Halt Safety Funktion (gelb)
- Vordefinierte, fertig konfektionierte Standardvarianten
- Optional: 1x M12 Buchse für Anbindung weiterer Sensoren & Aktoren auf M12 Master-Port

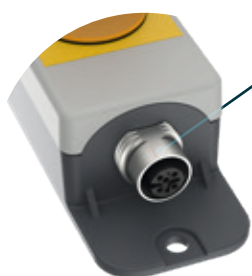


IO-LINK ANSCHLUSS

- Version 1.1.4
- Anschluss an IO-Link Master (COM 2)
- M12 4-polig, A-kodiert
- Parameter Daten (Beleuchtung, Blinken, Nachtmodus, Lautstärke und Ton-Modi)
- Diagnose Daten (Temperatur, Überwachung Schaltspiele)

NOT-HALT ANSCHLUSS

- Anschluss an SPS / Safety Steuerung
- M12 5-polig, A-kodiert gemäß AIDA
- Öffner Kontakte potentialfrei
- Schließer Kontakt wird über IO-Link übertragen



M12 BUCHSE FÜR INPUT / OUTPUT SIGNALE (IO)

- Integration von RAFI Produkten wie RAMO, E-BOX, TILTED DIAMOND sowie diverser anderer Sensoren und Aktoren möglich (SIO-Modus)
- M12 4-polig, A-kodiert
- Digital in / Digital out 24 V / 0 V schaltbar, max. 200 mA je digitaler Ausgang

VARIANTEN

E-BOX XL MODULAR

Artikelnummer	Variante
1.20.810.530/0000	Gehäuse, 3 Einbaustellen 22,3 mm, M20 Kabelverschraubung
1.20.810.540/0000	Gehäuse, 4 Einbaustellen 22,3 mm, M20 Kabelverschraubung
1.20.810.550/0000	Gehäuse, 5 Einbaustellen 22,3 mm, M20 Kabelverschraubung
1.20.810.560/0000	Gehäuse, 6 Einbaustellen 22,3 mm, M20 Kabelverschraubung

E-BOX XL IO-LINK

3 BETÄTIGER

Artikelnummer	Variante
1.24.300.001/0000	3 Leuchtdrucktaster 1S LED RGB
1.24.310.001/0000	3 Leuchtdrucktaster 1S LED RGB / IO
1.24.303.001/0000	2 Leuchtdrucktaster 1S LED RGB / 1 Not-Halt 2Ö
1.24.313.001/0000	2 Leuchtdrucktaster 1S LED RGB / 1 Not-Halt 2Ö / IO

4 BETÄTIGER

Artikelnummer	Variante
1.24.400.001/0000	4 Leuchtdrucktaster 1S LED RGB
1.24.410.001/0000	4 Leuchtdrucktaster 1S LED RGB / IO
1.24.403.001/0000	3 Leuchtdrucktaster 1S LED RGB / 1 Not-Halt 2Ö
1.24.413.001/0000	3 Leuchtdrucktaster 1S LED RGB / 1 Not-Halt 2Ö / IO

5 BETÄTIGER

Artikelnummer	Variante
1.24.500.001/0000	5 Leuchtdrucktaster 1S LED RGB
1.24.510.001/0000	5 Leuchtdrucktaster 1S LED RGB / IO
1.24.503.001/0000	4 Leuchtdrucktaster 1S LED RGB / 1 Not-Halt 2Ö
1.24.513.001/0000	4 Leuchtdrucktaster 1S LED RGB / 1 Not-Halt 2Ö / IO

6 BETÄTIGER

Artikelnummer	Variante
1.24.600.001/0000	6 Leuchtdrucktaster 1S LED RGB
1.24.610.001/0000	6 Leuchtdrucktaster 1S LED RGB / IO
1.24.603.001/0000	5 Leuchtdrucktaster 1S LED RGB / 1 Not-Halt 2Ö
1.24.613.001/0000	5 Leuchtdrucktaster 1S LED RGB / 1 Not-Halt 2Ö / IO
1.24.613.002/0000	3 Leuchtdrucktaster 1S LED RGB / 1 Wahlschalter 2x60° rastend 2S / 1 Akustikgeber / 1 Not-Halt 2Ö / IO



Technische Daten und weitere
Informationen zu allen Produkten finden
Sie auf: ecatalog.rafi-group.com

Die Informationen in diesem Prospekt enthalten lediglich allgemeine Beschreibungen bzw. Leistungsmerkmale, die im konkreten Anwendungsfall nicht immer in der beschriebenen Form zutreffen bzw. die sich durch Weiterentwicklung der Produkte ändern können. Die technischen Daten, Darstellungen und sonstigen Angaben zu unseren Produkten sind lediglich Ergebnisse einzelner technischer Prüfungen. Diese sowie sonstige

Leistungsmerkmale sind nur dann verbindlich, wenn sie bei Vertragsschluss ausdrücklich vereinbart werden. Ansonsten gilt: Liefermöglichkeiten und technische Änderungen vorbehalten. Bilder und sonstige Darstellungen ähnlich. Alle Produktbezeichnungen können Marken oder Produktnamen der RAFI Gruppe oder anderer, zuliefernder Unternehmen sein, deren Benutzung durch Dritte für deren Zwecke die Rechte der Inhaber verletzen können.

RAFI GmbH & Co. KG

Ein Unternehmen der RAFI Gruppe
Ravensburger Str. 128–134, 88276 Berg, Deutschland
T +49 751 89-0, F +49 751 89-1300
rafi-group.com, info.headquarters@rafi-group.com

RAFI