



Human .
Design .
Technology .

NEU
NEW

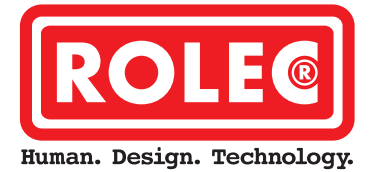


profiCASE

Die robusten Aluminium-Gehäuse für HMI-/
IPC-Geräte bis 10" und Elektroneinbauten.

profiCASE – die Steuergehäuse mit den zahlreichen Möglichkeiten

Optimiert für HMI-/IPC-Anwendungen bis 10“.



Perfekt für den modernen Maschinenbau.

Zwei Gehäusegrößen decken sämtliche Anwendungen für Panel-PCs bis 10“ ab. Individuelle Ausschnitte für Schalter, Taster und weitere Bedienelemente lassen sich selbstverständlich problemlos integrieren.

Für eine ergonomische und sichere Handhabung sorgen die aus einem Guss gestalteten Griffleisten. Die integrierten, von vorne nicht sichtbaren Scharniere, gewährleisten einen unverlierbaren Deckel. Bei Bedarf lässt sich dieser durch das Lösen von nur zwei Befestigungsschrauben schnell und einfach entfernen.

Die Anbindung an die Tragarmsysteme profiPLUS 50 oder taraSMART schafft ideale Voraussetzungen für einen stimmigen Gesamteindruck und optimale Bedienbarkeit. Darüber hinaus ist profiCASE sowohl für die direkte Wandanbindung als auch für die Montage an Systemprofilen bestens geeignet.



Ergonomisch integrierte Griffleisten für perfekte Bedienbarkeit.



Die Anbindung an die Tragarm-Systeme profiPLUS 50 oder taraSMART ist stehend und hängend möglich.



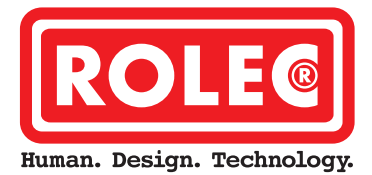
profiCASE eignet sich auch zur direkten Befestigung an Systemprofilen.



Eine Anbindung mit VESA 100 ist dank integrierter Befestigungsdome bei völliger Dichtigkeit möglich.

profiCASE – robuste Gehäuse für anspruchsvolle Einsatzbereiche

Perfekt für Elektronik-Einbauten und Sonderanwendungen.



Ideal für Heavy Duty Anwendungen.

Anzeigen, Schalter, Taster, Touchfolien – in den beiden profiCASE-Gehäusen findet alles seinen Platz und ist auch in extremer Umgebung wie an Tankwagen, Baustellenfahrzeugen oder im Untertagebau bestens geschützt.

Die robusten Gehäuse aus hochwertigem Aluminium-Druckguss (gefertigt aus 100% recyceltem Aluminium) sind ideal für raue Umgebungen. Der Deckel bleibt dank serienmäßig integrierter Scharniere immer fest mit dem Unterteil verbunden. Dank der aus einem Guss gestalteten Griffleisten ist das Gehäuse auch für mobile Anwendungen einsetzbar.



Die Variante mit Deckelverschraubung von vorne (PCV) ist ideal zur Direkt-Befestigung an Fahrzeug oder Wand.



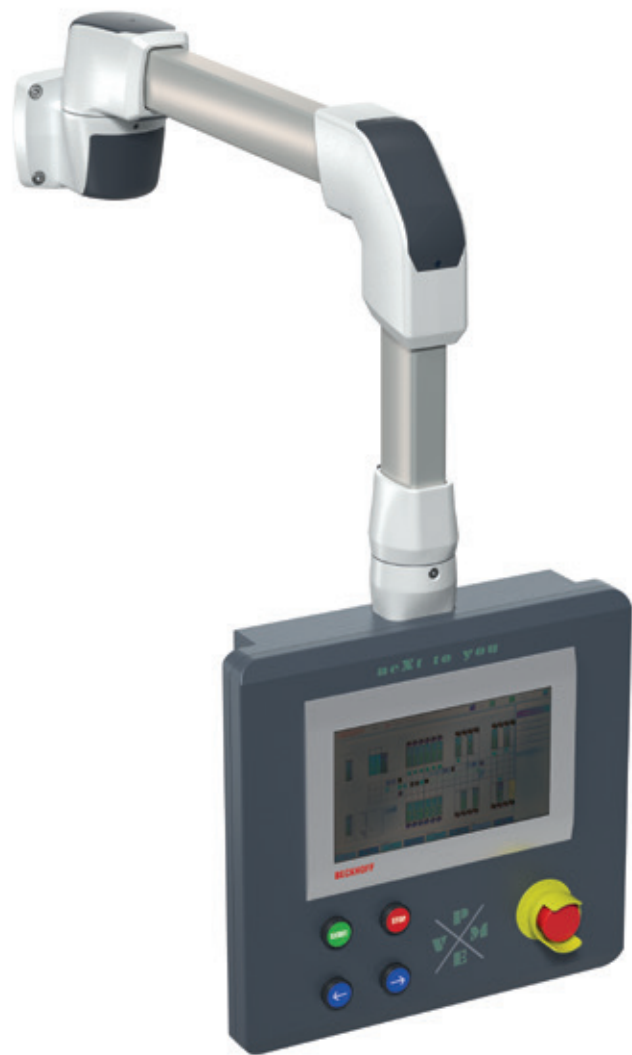
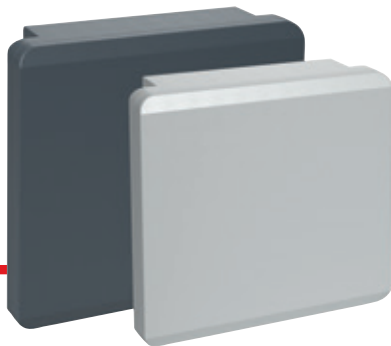
Die Deckelverschraubung von vorne ist außerhalb des Belegungsbereiches – so dass die Front fast vollständig frei bleibt.



Der unverlierbare Deckel wird von integrierten, von vorne nicht sichtbaren Scharnieren gehalten.



Der Öffnungswinkel des unverlierbaren Deckels beträgt 95°.



Branchenvielfalt trifft Erfahrung.

Seit den 1980er Jahren ist **ROLEC** ein zuverlässiger Partner im Maschinenbau – mit maßgeschneiderten Lösungen für unterschiedlichste Branchen. Unsere Tragarmsysteme und HMI-Gehäuse überzeugen durch höchste Qualität, durchdachtes Design und vielseitige Einsatzmöglichkeiten.

Mit **profiPANEL**, **multiPANEL**, **profiPLUS** und **taraSMART** bieten wir modulare HMI-/IPC-Gehäuse und Tragarm-Systeme für moderne Bedienkonzepte und komplexe Maschinenumgebungen.

profiCASE ist die zusätzliche, ökonomische Alternative für Panel-PCs bis 10“ und elektronische Einbauten aller Art. Dank seiner robusten Bauweise ist es sowohl für den modernen Maschinenbau als auch für den Fahrzeugbau perfekt geeignet.

profiCASE

Die robusten Aluminium-Gehäuse

Die wichtigsten Produktmerkmale:

- Gehäusematerial: Aluminium-Druckguss
- Gehäuseoberfläche: Pulverbeschichtung RAL 7016 oder RAL 7035
- Integrierte Griffleisten
- Integrierte Scharnierlösung, unverlierbarer Deckel
- Der Öffnungswinkel des Deckels beträgt 95°
- Möglichkeiten zur Anbindung:
 - Direktbefestigung am Maschinenkörper/Fahrzeug
 - Tragarm-Systeme profiPLUS 50 oder taraSMART
 - VESA 100 Anbindung
- Schutzart IP 65/66, IP 67
- Gehäusedichtung: PUR

Typ	Art.-Nr.	Breite (mm)	Höhe (mm)	Tiefe (mm)	Einbau bis Panel-Größe	Gehäuse-oberfläche RAL 7016	Gehäuse-oberfläche RAL 7035	Deckelverschraubung von vorne
PCV 07	121.320.016	320	300	85	7"	•		•
PCV 10	121.400.016	400	380	85	10"	•		•
PCV 07	121.320.035	320	300	85	7"		•	•
PCV 10	121.400.035	400	380	85	10"		•	•
PCD 07	122.320.016	320	300	85	7"	•		
PCD 10	122.400.016	400	380	85	10"	•		
PCD 07	122.320.035	320	300	85	7"		•	
PCD 10	122.400.035	400	380	85	10"		•	

• Standard

Gut zu wissen:

In der Regel kann in profiCASE jeder Panel-PC bis 10“ eingebaut werden. Diese Angaben dienen lediglich als Richtwert. Berücksichtigen Sie bitte die Angaben des PC-Herstellers bezüglich der Luftzirkulationswerte. Geben Sie bei Ihrer Anfrage/ Bestellung ggf. auch gewünschtes Zubehör an.

Technische Daten

Oberfläche Pulverbeschichtung RAL 7016 oder RAL 7035	Schutzart IP 65/66 / EN 60529 IP 67 / EN 60529	OPTIONAL: Oberfläche Sonderfarben	Passende Tragarm-Systeme profiPLUS 50, taraSMART
Verschluss Integrierte Scharniere, 2 von hinten eingesetzte Deckelschrauben			



Human .
Design .
Technology .



Anlagen- und Apparatebau



Fahrzeugbau



Energietechnik



Verfahrenstechnik



Verpackungsmaschinen



Werkzeugmaschinen

Passend für alle gängigen
HMI-/IPC Panel-Hersteller:



Andere Hersteller

ROLEC Gehäuse-Systeme GmbH
Kreuzbreite 2
31737 Rinteln
Germany
Phone +49 5751 4003-0
info@rolec.com

