

# ESL

## Solutions d'équipement en affichage de prix



Your Partner in  
Pharmacy Equipment

FR

2022



# Étiquettes électroniques ESL

---

Les étiquettes électroniques **ESL** vous apportent une solution **moderne, efficace et indépendante** pour une ou plusieurs officines en même temps.

**D**epuis des années, les normes Européennes d'affichage des prix ne cessent de se durcir. Le milieu pharmaceutique n'échappe pas à cette obligation légale. Grâce au système ESL de H-Pharma, vous serez en règle avec la législation mais, en plus, vous économiserez de l'argent en évitant des erreurs de prix. Encore mieux ! Vous pourrez affecter votre personnel à des tâches plus en accord avec votre métier de conseil, et de dispensation.

L'installation du système ESL de H-PHARMA réalisée par notre équipe de professionnels, après une analyse experte de vos besoins, vous garantit le meilleur rendement et une transmission sans faille entre vos systèmes d'exploitation et de gestion, notre micro-base et nos étiquettes. La communication BLE (Bluetooth Low Energy) 5.0 augmente la durée de vie de vos étiquettes et vous offre une communication de dernière génération.

Les différentes couleurs d'écran ajoutée à une gestion de LED vous permettent d'intégrer des stratégies liées à vos besoins et votre marché. Grâce à nos écrans Haute Définition, insérez logos et images de vos produits pour faciliter et augmenter vos ventes et votre communication.

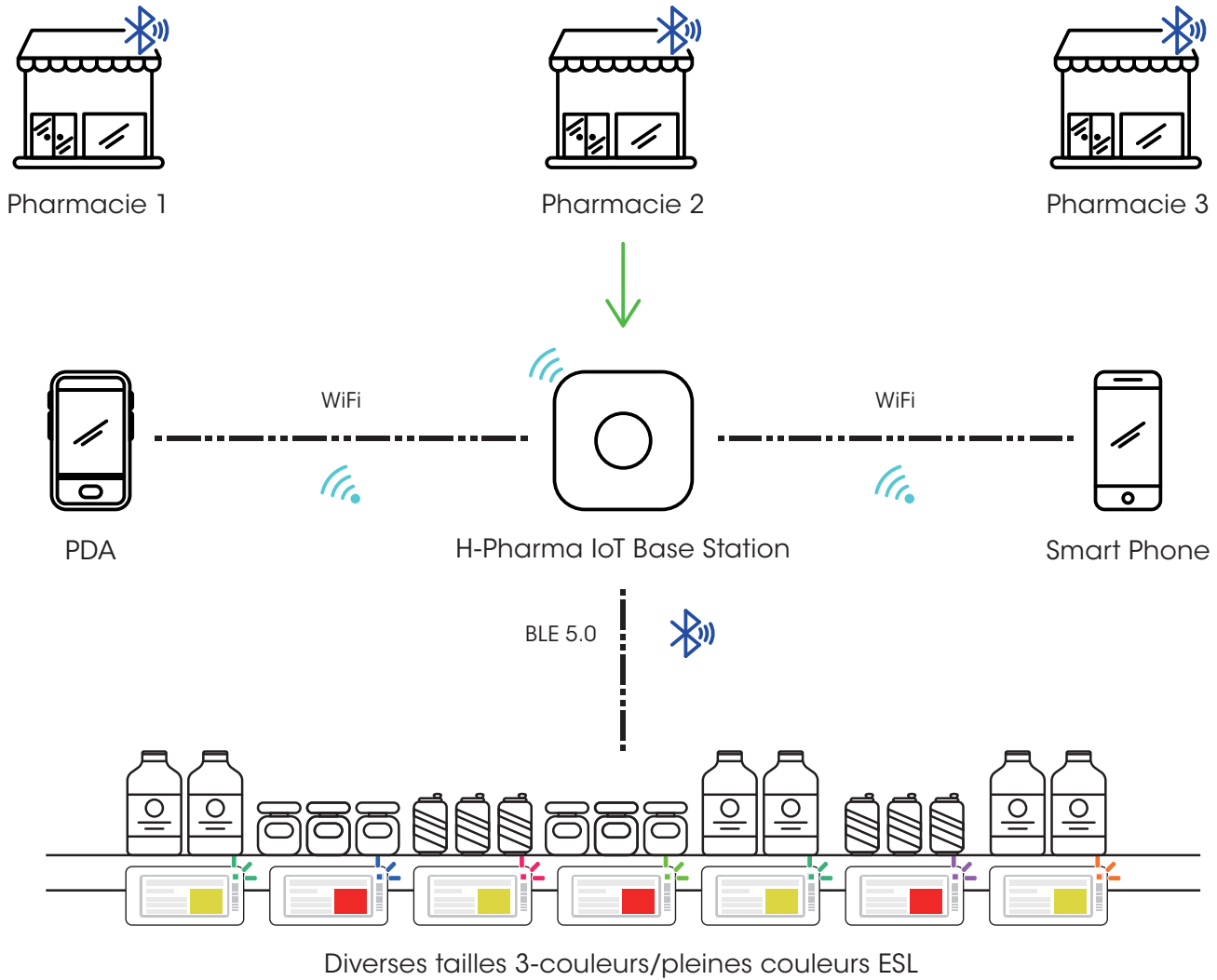
- Données stockées dans le **Cloud**, immédiatement disponibles
- Possibilité de gérer **plusieurs officines** en même temps
- Système moderne par **Bluetooth, WiFi, et NFC**
- Mise à jour des **informations** en temps réel
- En toute indépendance
- Compatible avec **tous vos logiciels**

► Pour **informer** au mieux vos patients-consommateurs :

- prix **justes**
- annonce des **offres** promotionnelles
- affichages **multiproduits**
- insertions d'**images** sur l'étiquettes
- **flashes** sur l'étiquette pour attirer le regard

► Pour l'**équipe officinale** :

- gain de **temps**
- gain d'**efficacité**
- gestion **optimale** de vos ressources, pour l'accueil de vos patients
- gain de **marge**

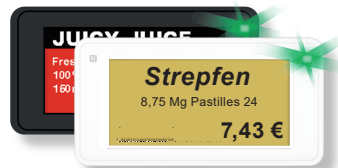


Système **moderne, efficace** et indépendant approuvé depuis plus de 15 années en Europe ; commercialisé en **exclusivité par H-Pharma en Europe**



# Affichage de prix\*

Le Cloud ESL system permet d'intégrer une multitudes de solutions de tarification et de communication digitales. Notre solution offre une gamme complète d'étiquettes de différentes tailles et de couleurs d'écran en haute définition.



## HD 1.54 "

NFC LED Replaceable

Dim.: 44.5 x 35.9 x 13.7 mm  
Écran: 27 x 27 mm  
Températures min-max: 0 ~ 40°C  
Batterie remplaçable: 600 m Ah  
Réf. cadre blanc: 89-0031-1.5  
\* Réf. cadre noir: 89-0033-1.5

## HD 2.13 "

NFC LED Replaceable

Dim.: 72 x 36.4 x 14.3 mm  
Écran: 48.6 x 23.7 mm  
Températures min-max: 0 ~ 40°C  
Batterie remplaçable: 1200 m Ah  
Réf. cadre blanc: 89-0031-2.1  
\* Réf. cadre noir: 89-0033-2.1

## HD 2.9 "

NFC LED Replaceable

Dim.: 90.41 x 41 x 14.3 mm  
Écran: 66.9 x 29.1 mm  
Températures min-max: 0 ~ 40°C  
Batterie remplaçable: 1200 m Ah  
Réf. cadre blanc: 89-0031-2.9  
\* Réf. cadre noir: 89-0033-2.9



## HD 4.2 "

NFC LED Replaceable

Dim.: 105 x 91 x 13.2 mm  
Écran: 84.8 x 63.6 mm  
Températures min-max: 0 ~ 40°C  
Batterie remplaçable: 2400 m Ah  
Réf. cadre blanc: 89-0031-4.2  
\* Réf. cadre noir: 89-0033-4.2

## HD 7.5 "

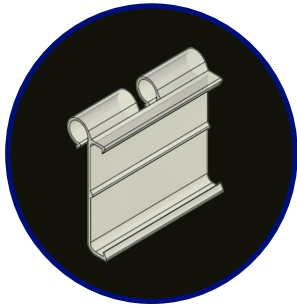
NFC LED Replaceable

Dim.: 185 x 124.3 x 13 mm  
Écran: 163.2 x 97.9 mm  
Températures min-max: 0 ~ 40°C  
Batterie remplaçable: 4800 m Ah  
Réf. cadre blanc: 89-0031-7.5  
\* Réf. cadre noir: 89-0033-7.5

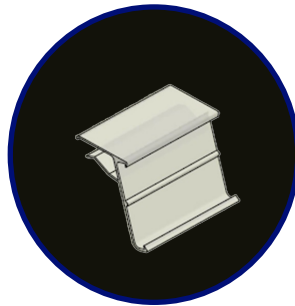
\* Autres formats d'ESL disponibles sur demande

# ESL | Accessoires

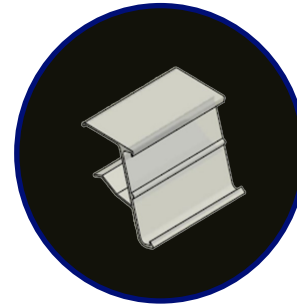
Fixations adaptées selon support\*



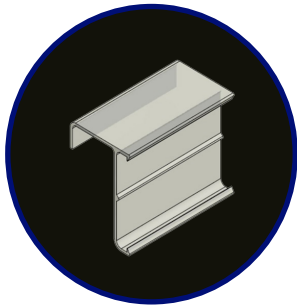
50-04-004-01  
Porte-étiquette pour  
crochets doubles



50-04-025-45  
Porte-étiquette pour  
tablettes 6-10 mm



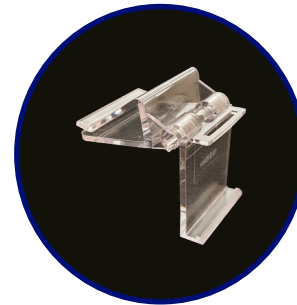
50-04-029-45  
Porte-étiquette pour  
tablettes 18-22 mm



50-04-030-45  
Porte-étiquette pour  
tablettes bois rainurées



50-04-033  
Profilé de fixation  
pour tablettes bois  
- ESL TAG 2.13 et 2.9  
INCH - Transparent



50-04-034  
ESL Profilé de fixation  
pour tablettes verres  
- ESL TAG 2.13 & 2.9  
INCH - Transparent

\* Autres fixations disponibles sur demande

# Étiquettes électroniques

Point d'accès ESL



Scanner PDA



Point d'accès ESL





H-Pharma Medical Storage  
Am Dueref 48-2  
L-9645 Derenbach  
Luxembourg

[info@hpharma.net](mailto:info@hpharma.net)  
Tel: +352 24 51 73