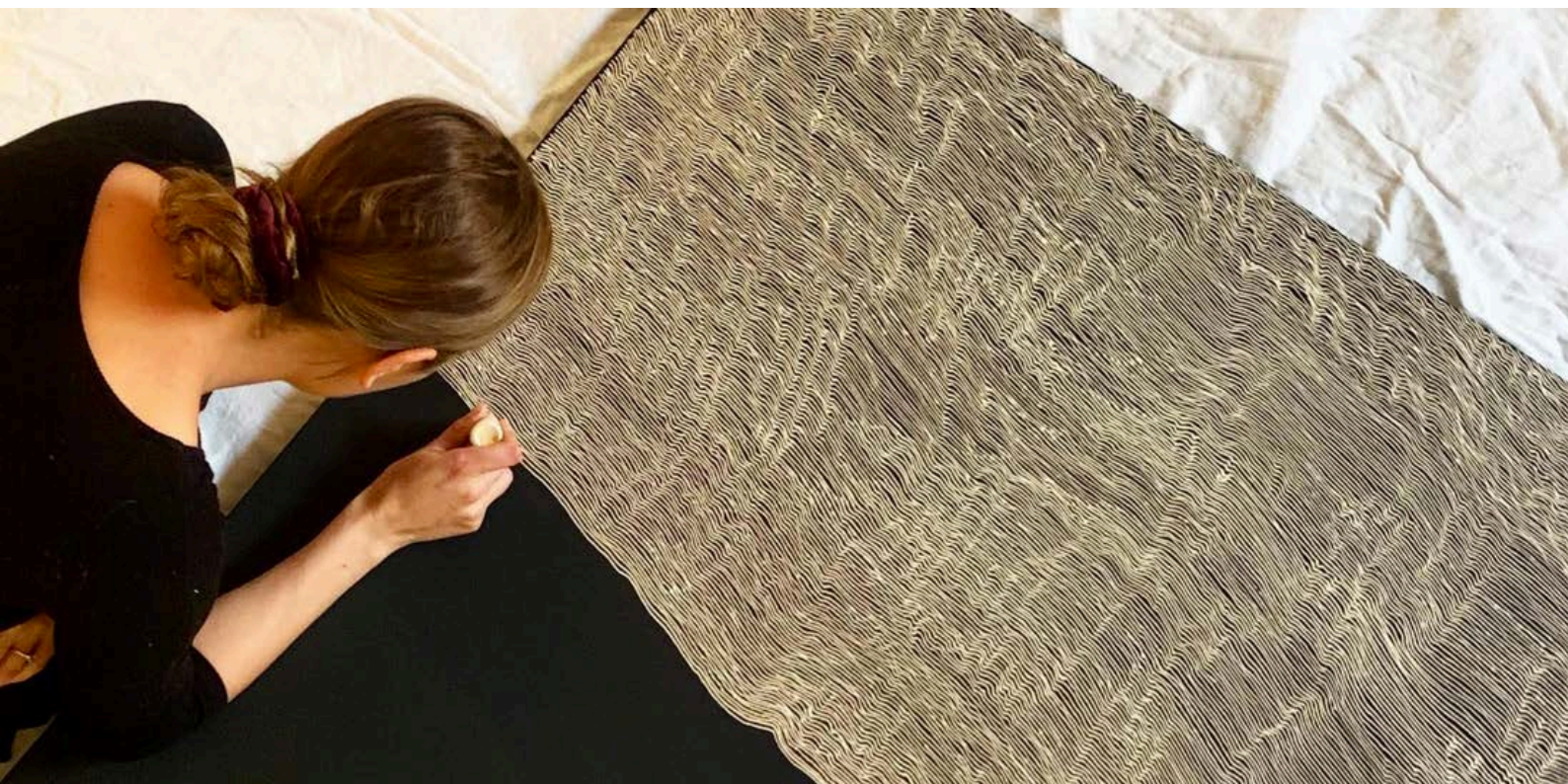


## EXPOSITION MONOGRAPHIQUE

**Niah Juella McLeod - Doonooch Mabra  
Owl Eyes | Dans le sillage de la chouette**

**16 Octobre 2025 - 17 Janvier 2026**



La galerie Arts d'Australie • Stéphane Jacob a le plaisir de présenter « **Doonooch Mabra – Owl Eyes | Dans le sillage de la chouette** », première **exposition monographique** en France de l'artiste aborigène **Niah Juella McLeod**, figure montante de la scène artistique contemporaine australienne.

Née en 1991 en Nouvelle-Galles du Sud, Niah Juella McLeod appartient au peuple Yuin par son père et à une lignée anglo-celtique par sa mère. Ce double héritage, intime et puissant, irrigue une œuvre où spiritualité, mémoire et guérison se tissent dans un langage pictural profondément ancré dans la tradition aborigène, mais résolument personnel.

Chaque toile de McLeod est une cartographie de l'âme, un chant silencieux porté par la présence de la chouette Ninox, animal totem et guide de l'artiste. Pointillisme, motifs circulaires, lignes vibrantes composent un univers méditatif et organique, véritable lieu de reconnexion entre l'intime et l'ancestral.

L'exposition « Doonooch Mabra – Owl Eyes | Dans le sillage de la chouette » propose une plongée dans cet univers singulier, où les œuvres deviennent des espaces de dialogue, de soin et de transmission. C'est un hommage à la mémoire collective, à la terre-mère, aux voix oubliées, porté par une artiste dont la démarche artistique est aussi une forme douce de résistance.

## EXPOSITION MONOGRAPHIQUE

**Niah Juella McLeod - Doonooch Mabra  
Owl Eyes | Dans le sillage de la chouette**

**16 Octobre 2025 - 17 Janvier 2026**

Niah utilise un langage symbolique visuel, à la fois codifié et vivant, qui constitue l'un des fondements de son approche stylistique. Ce langage permet à Niah de transmettre des récits à la fois personnels et collectifs, et de faire résonner, dans chaque oeuvre, la mémoire du territoire, l'héritage spirituel et l'expérience vécue.



**Bana** signifie la pluie, qu'elle évoque par de fines lignes, parfois ondulées, suggérant le ruissellement.



**Gugaa** désigne à la fois les cernes du stringy bark représentés par des cercles concentriques, et la texture de son écorce fibreuse.



**Waraawara** correspond à une ligne de pêche, figurée par une ligne épaisse, parfois tendue, parfois sinueuse.



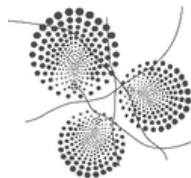
**Bherwherra** fait référence au Lac Swan, lieu de naissance de l'artiste, représenté par des cercles de points entrelacés soulignant son attachement au territoire.



**Gupu** signifie l'eau, illustrée par des cercles de points reliés par des lignes fluides; y figurent aussi des feuilles du gadi, un arbuste endémique culturellement significatif.



**Gurad, Bagan** signifie la Terre. Niah la traduit par des motifs de feuilles en pointillés reliés par des tiges en lignes de points, parfois déposés sur des fonds en réserve, pour évoquer les profondeurs invisibles du sol.



**Minga, Durum Gadju** signifie "trois mères". Trois cercles concentriques, traversés par des lignes épaisses, forment une figure de la transmission intergénérationnelles féminines.



**Reeds** (roseaux) est composé de feuilles en pointillés et lignes fines, se détachant avec légèreté de la toile.



**Bana Gugaa** (pluie sur l'écorce de stringy bark) représente la pluie ruisselant sur les troncs d'eucalyptus.

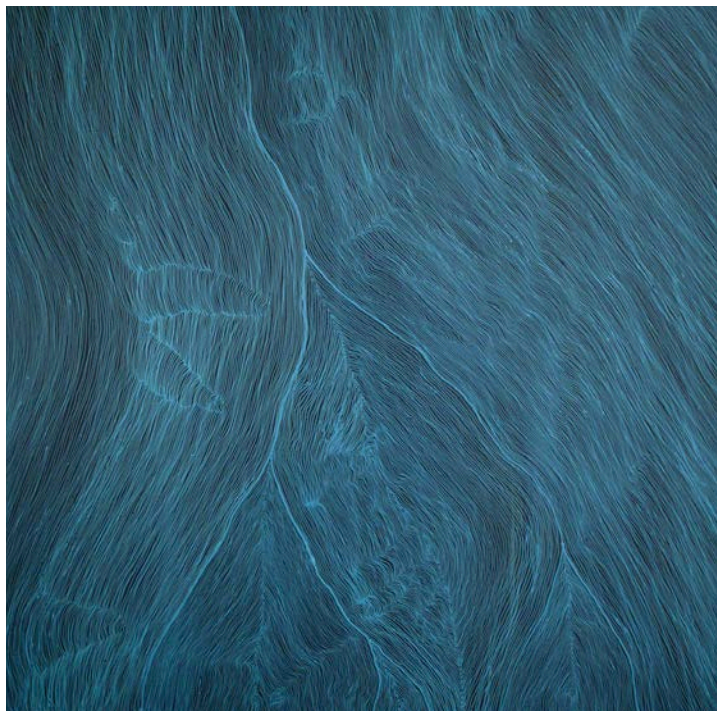
**Bana Gugaa Waraawara** (pluie sur l'écorce avec ligne de pêche) évoque une scène de pêche sous la pluie, protégée par des branches des arbres.



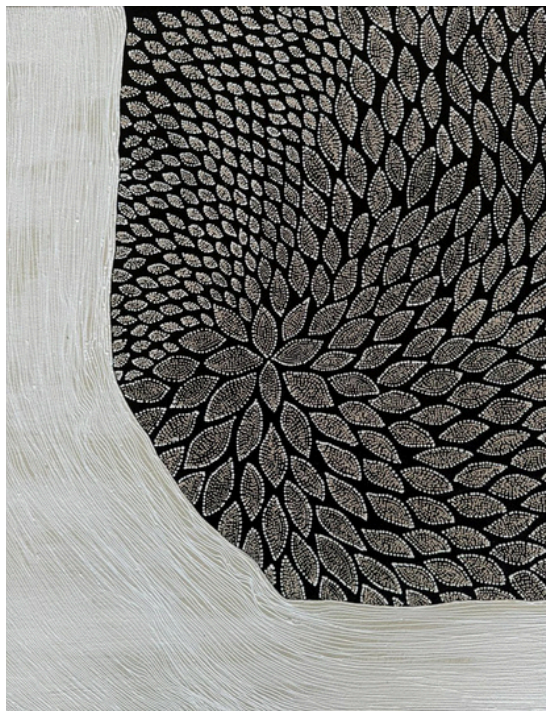
## EXPOSITION MONOGRAPHIQUE

Niah Juella McLeod - Doonooch Mabra  
Owl Eyes | Dans le sillage de la chouette

16 Octobre 2025 - 17 Janvier 2026



AA4676 - Niah Juella McLeod, *Bana Gugaa Waraawara - Rain on stringy bark with fishing line string*, Acrylique sur toile, 120 x 120 cm, 2025



AA4796 - Niah Juella McLeod, *Djirawara - Leaves*, Acrylique sur toile, 61 x 51 cm, 2025



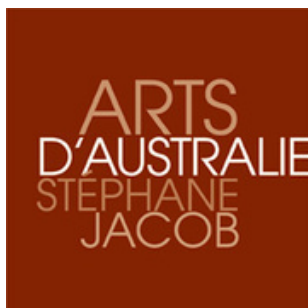
AA4677 - Niah Juella McLeod, (Détail) *Gurad, Bagan - Earth ground*, Acrylique sur toile, 100 x 123 cm, 2025



AA4778 - Niah Juella McLeod, *Minga. Durum Gadju - Three Mothers*, Acrylique sur toile, 50,5 x 40,5 cm, 2025

© Niah Juella McLeod © Arts d'Australie • Stéphane Jacob





## COMMUNIQUÉ DE PRESSE

EXPOSITION MONOGRAPHIQUE

**Niah Juella McLeod - Doonooch Mabra  
Owl Eyes | Dans le sillage de la chouette**

16 Octobre 2025 - 17 Janvier 2026

### EVENEMENTS AUTOUR DE L'EXPOSITION

**Preview le jeudi 16 octobre de 17h à 21h**

**Vernissage le samedi 18 octobre à partir de 15h**

Inauguration en présence de l'artiste

À l'occasion de **Starting Sunday** - la semaine de l'art à Paris

**Dimanche 19 octobre - ouverture exceptionnelle de 11h à 18h**

En présence de l'artiste

11h - **Brunch et visite de l'exposition**

15h - **Signature du catalogue monographique**

16h - **Visite de l'exposition**

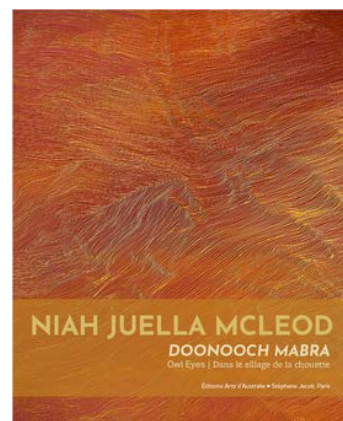
Catalogue : "**Niah Juella McLeod,  
Doonooch Mabra - Owl Eyes | Dans le sillage de la chouette**"

Editions Arts d'Australie Stéphane Jacob, 2025

Catalogue bilingue Français/Anglais

Format 26 x 21 cm - Broché, 56 pages

ISBN: 979-10-95931-03-4 Prix : 20 €



**Visioconférences** dans le cadre des *Jeudis de l'art aborigène* :

**Jeudi 23 octobre de 12h à 13h et de 18h à 19h**

Présentation de l'exposition "*Niah Juella McLeod, Doonooch Mabra - Owl Eyes | Dans le sillage de la chouette*" par Stéphane Jacob-Langevin

**Visites guidées quotidiennes du 20 au 25 octobre à 15h**

Découvrir l'exposition : [www.artsdaustralie.com/fr/expositions/niah-juella-mcleod-doonooch-mabra-dans-le-sillage-de-la-chouette](http://www.artsdaustralie.com/fr/expositions/niah-juella-mcleod-doonooch-mabra-dans-le-sillage-de-la-chouette)

Explorer l'univers de l'artiste : [www.artsdaustralie.com/fr/artistes/niah-juella-mcleod](http://www.artsdaustralie.com/fr/artistes/niah-juella-mcleod)

S'informer sur le programme : [www.artsdaustralie.com/fr/actualites](http://www.artsdaustralie.com/fr/actualites)

## COMMUNIQUÉ DE PRESSE

EXPOSITION MONOGRAPHIQUE

Niah Juella McLeod - Doonooch Mabra  
Owl Eyes | Dans le sillage de la chouette

16 Octobre 2025 - 17 Janvier 2026

### INFORMATIONS PRATIQUES

#### ADRESSE

ARTS D'AUSTRALIE • STÉPHANE JACOB  
13 rue Chapon  
75003 PARIS

#### ACCÈS






Arts & Métiers  
Temple  
Rambuteau

#### HORAIRES

Du lundi au samedi  
de 10h à 18h

#### CONTACT

+33 (0)1 46 22 23 20  
sj@artsdaustralie.com  
www.artsdaustralie.com

 artaborigene  
 artsdaustralieparis  
 Stéphane Jacob-Langevin