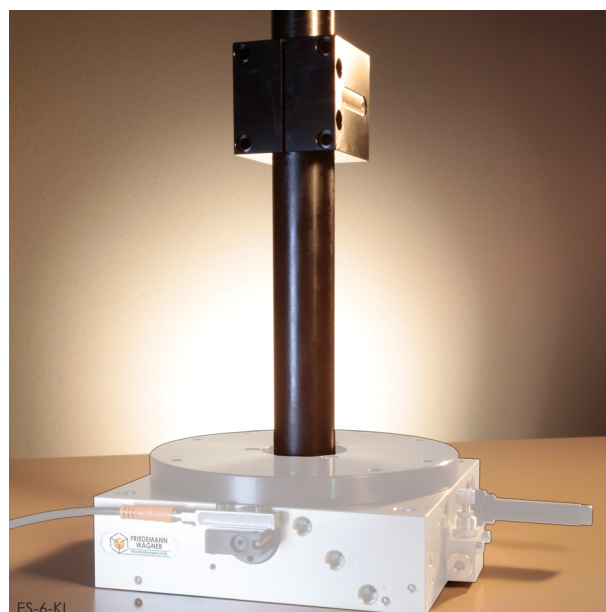


Einschraubsäule ES-

Screw in column ES-

Varianten Options

| Modul Module | | Baugröße Design size | | Ausführung Layout | | Hub max. Max. stroke |
|-----------------|---|-------------------------|---|----------------------|---|-------------------------|
| ES | - | 6 9 | - | N KL | - | 200 320 |
| KL | - | 6 9 | - | ES | | |



- ◆ Ergänzung zur Rundschalteinheit RSE-6 bzw. RSE-9 als Stativ in der feststehenden Mittelbohrung.
- ◆ Säule als Rohr für problemlose Durchführung von Versorgungsleitungen.
- ◆ ES-...-N nur die Säule mit Mutter.
- ◆ ES-...-KL komplett mit Säule, Mutter und einem Klemmstück.
- ◆ Weitere Klemmstücke (KL-...-ES) lieferbar.
- ◆ Innerhalb des Einstellbereichs ist die Position stufenlos einstellbar.
- ◆ Bewährtes und passgenaues Zentriersystem.
- ◆ Zentrierringe ZR-6 bzw. ZR-9 sind bei Klemmstück inclusive.

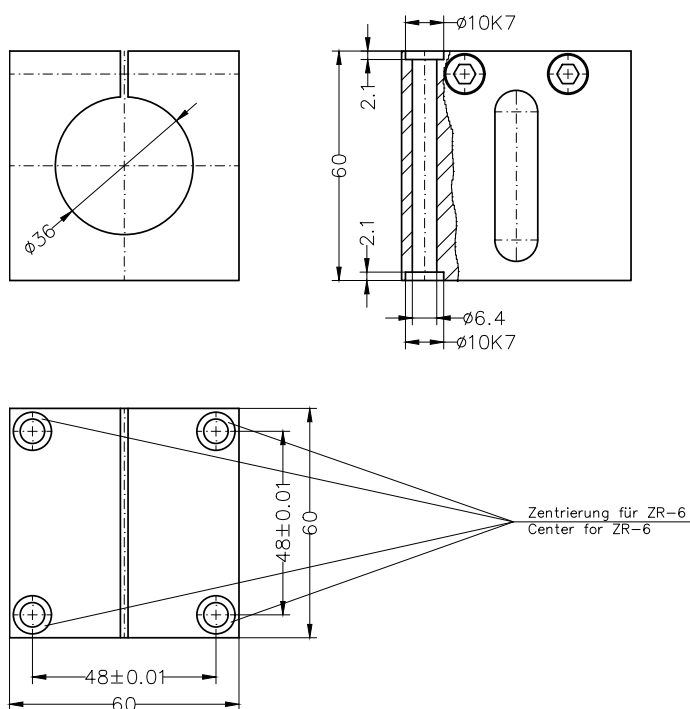
- ◆ Supplement to rotary indexing unit RSE-6 or RSE-9 as a stand in the fixed center bore.
- ◆ Column as a tube for easy feedthrough of supply lines
- ◆ ES-...-N is the column with nut only
- ◆ ES-...-KL complete with column, nut and one clamping piece.
- ◆ Other clamping pieces (KL-...-ES) available.
- ◆ Within the adjustment range, the position can be adjusted stepless.
- ◆ Proven and form-fitting centering system.
- ◆ Centering rings ZR-6 or ZR-9 are included by clamping piece.

| Technische Daten | Technical Data | ES-6-...-200 | ES-9-...-320 |
|---|--|--------------------------------------|--------------------|
| Einschraubsäule mit Mutter | Screw in column with nut | ES-6-N-200 | ES-9-N-320 |
| Einschraubsäule komplett mit einem Klemmstück | Screw in column complete with one clamping piece | ES-6-KL-200 | ES-9-KL-320 |
| Ergänzung für | Completion for | RSE-6- | RSE-9- |
| Gesamthöhe | Total height | 320 mm | 500 mm |
| Verstellbare Höhe | Adjustable height | 200 mm | 320 mm |
| Zugehöriges Klemmstück | Related clamping piece | KL-6-ES | KL-9-ES |
| Zugehörige Zentrierringe | Related centering rings | ZR-6 (2 inclusive) | ZR-9 (2 inclusive) |
| Gewicht Säule | Weight of column | 1,45 kg | 5,05 kg |
| Gewicht Klemmstück mit Mutter | Weight of clamping piece with nut | 0,42 kg | 1,39 kg |
| Werkstoff Säule und Mutter | Column and nut material | S235JR brüniert burnished | |
| Werkstoff Klemmstück | Clamping piece material | AlZnMgCu0,5 eloxiert anodized | |

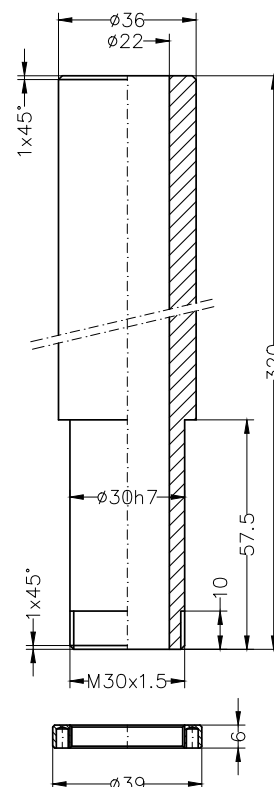
Baumaße ES-

Dimensions ES-

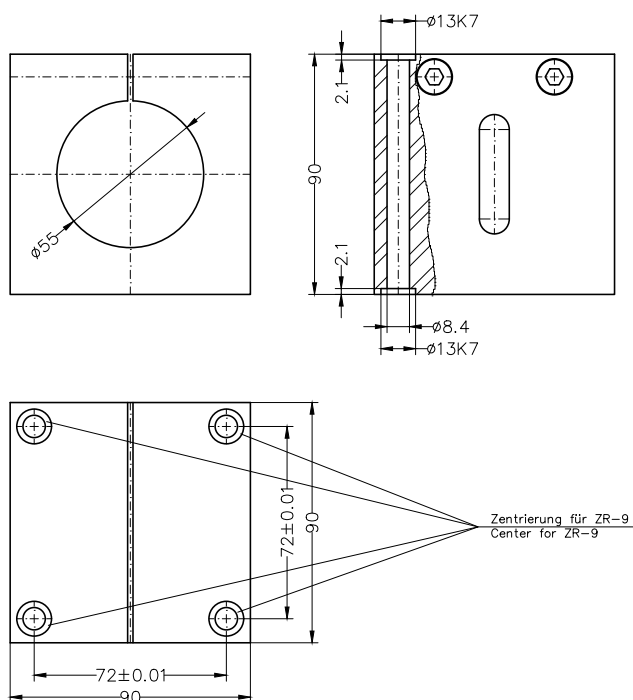
KL-6-ES



ES-6-N



KL-9-ES



ES-9-N

