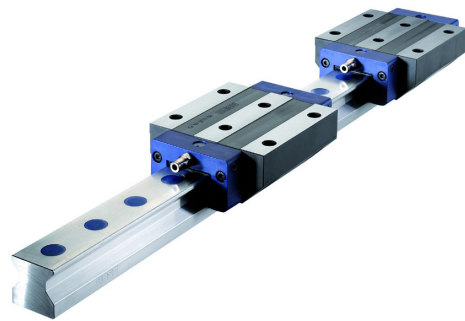


# Rosa Sistemi

40 Jahre Erfahrung und Professionalität

Rosa Sistemi S.p.A. hat innerhalb kürzester Zeit ein breites Sortiment von Rollenführungen und genormten Lineartischen auf den Marktgebracht. Diese haben sich bezüglich Lebensdauer und Qualität etabliert.



## Profilschienenführungen MG mit Rollen nach DIN 645-1

- 4 Wagentypen pro Baugröße
- Baugröße 25 bis 65
- 4 Genauigkeitsklassen, 2 Vorspannklassen (P2, P3)
- Max. einteilige Schienenlänge 4 m
- Verschiedene Optionen und Zubehör  
(Beschichtungen, Sonderbohrungen, Abstreifer, etc.)



## Längsführungen

- Genormte Längsführungen
- Umlaufkörper
- Gleitführungen
- Führungen mit Käfigzwangssteuerung
- Führungen nach Kundenzeichnung



## Rolltische / Lineartische

- Rolltische
- Lineartische

**LINEARTECHNIK  
STUTTGART GMBH**

Lineartechnik Stuttgart GmbH  
Stattmannstr. 23  
DE-72644 Oberboihingen

Tel. +49-7022-2629384  
[www.lineartechnik-stuttgart.de](http://www.lineartechnik-stuttgart.de)