



MERLIC
a product of MVTec

DE



IHRE EASY-TO-USE MACHINE VISION SOFTWARE

- Erstellen Sie Ihre Anwendung ohne Programmierung
- All-in-one Software – von der Entwicklung bis zur Anwendung
- Deep Learning so einfach wie nie zuvor



MERLIC – Ihre easy-to-use Software für die industrielle Bildverarbeitung

MERLIC ist eine Bildverarbeitungssoftware, mit der Komplettlösungen schnell zusammengestellt werden können, ohne eine einzige Zeile Code zu schreiben. Die Machine-Vision-Software basiert auf MVTecs umfassender Bildverarbeitungskompetenz und kombiniert Zuverlässigkeit und Geschwindigkeit mit erstklassigem Bedienkomfort. Eine bildzentrierte Benutzeroberfläche und intuitive Bedienkonzepte wie easyTouch sorgen für einen effizienten Workflow, der zu Zeit- und Kostenersparnissen führt. Das flexible Lizenzierungsmodell von MERLIC ermöglicht es Ihnen, das Paket zu wählen, das genau zum Umfang Ihrer Anwendung passt.

BILDVERARBEITUNG IN MERLIC

- 3D Vision mit Höhenbildern
- Ausrichten
- Überprüfen
- Code lesen
- Zählen
- Deep Learning (AI) *
- Defekterkennung
- Messen
- Lesen (OCR)
- Erweiterbar mit MVTec HALCON

*Mit dem kostenlosen MVTec Deep Learning Tool können Sie Ihren Datensatz einfach beschriften und trainieren. Mehr Informationen finden Sie unter www.mvtec.com/deep-learning-tool

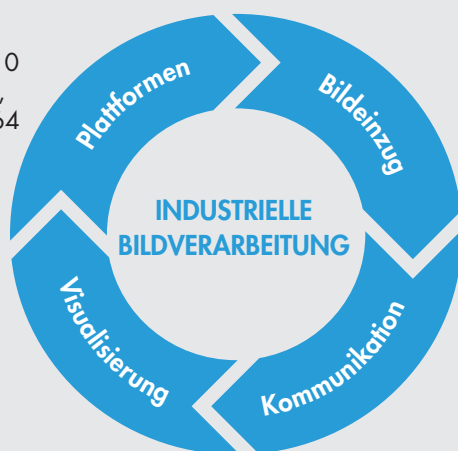


PLATTFORMEN

- Verfügbar für X64 Windows 10 (64 Bit) und neuere Versionen, Linux X86_64 & Linux AArch64
- Unterstützung gängiger KI-Beschleuniger
- Portierung und Anpassung auf Anfrage

VISUALISIERUNG

- Frontend-Designer
- Mehrere Frontends
- Benutzerverwaltung
- Lokal und Remote



BILDEINZUG

- Standard-Kameraschnittstellen
- Multi-Kamera-Setups
- Gängige Triggermodi
- Einfache Kamerakonfiguration

KOMMUNIKATION

- Gängige industrielle Kommunikationsschnittstellen und Standardprotokolle
- Erweiterbar mit eigenen Plug-ins
- Rezeptverwaltung

Neben einer großen Auswahl von Bildverarbeitungstools bietet MERLIC auch alle anderen wichtigen Komponenten einer Bildverarbeitungslösung, wie z.B. eine breite Hardwarekompatibilität, Bildeinzug, Systemkommunikation und Visualisierung.

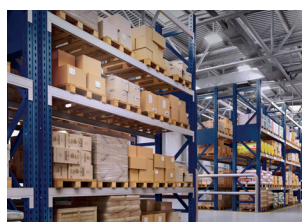
TYPISCHE INDUSTRIEN FÜR DEN EINSATZ VON MERLIC



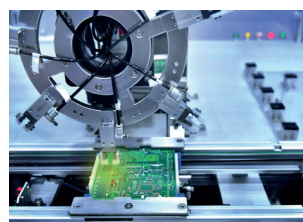
INDUSTRIE 4.0



PHARMA



INTRALOGISTIK



HALBLEITER

...und mehr!