

Timeline

Auslauf FESTO Checkbox:

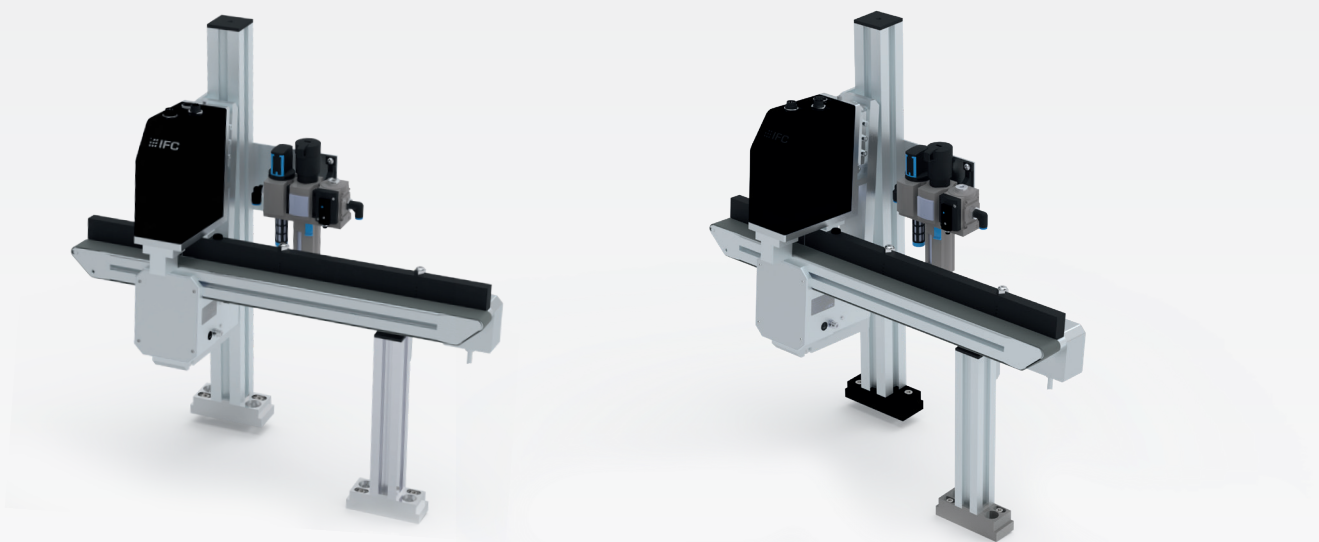
- Auslaufdatum
(bis dahin Geräte lieferbar):
31.12.2025
- Ende Reparatur:
31.12.2028
- Ersatzteil verfügbar bis:
31.12.2032

Start IFC-Checkbox®:

- Aktuell befinden sich Prototypen-Systeme im internen Dauertest für die stetige Weiterentwicklung und Bug fixes
- Erste Geräte beim Kunden im Feldtest:
3. Quartal 2024
- Oktober 2025:
Ankündigung des Verkaufsstart ab 2025

Ersatz für die FESTO-Identbox

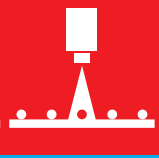
Für diesen Fall haben wir schon in der Vergangenheit unser IFC-Modulförderband auf die Abmessungen des Förderbandes der Festo-Identbox angepasst. Damit können Sie die Einheit (aktuell noch in Verbindung mit der Checkbox-Compact) sehr einfach und v.a. ohne größere mechanische bzw. elektrische Anpassungen und Umbauten 1:1 ersetzen.



In Zukunft können Sie die FESTO-Identbox (mit dem o.g. passenden IFC-Modulförderband) auch auf Basis der IFC-Checkbox® erhalten. Falls die Platzverhältnisse dies erfordern, bieten wir Ihnen die optische Einheit in einem der Identbox angepassten Gehäuse an.



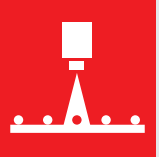
INTELLIGENT
FEEDING COMPONENTS



Nachfolge für
FESTO-
Checkboxfamilie

IFC-Checkbox®





IFC-Checkbox®

Nachfolge für die FESTO-Checkbox

Wie Sie zum Großteil bestimmt schon wissen, wird die Fa. FESTO das Produkt „Checkbox Compact“ zum 31.12.2025 einstellen. Wir, die Fa. IFC, arbeiten aktuell an der Entwicklung eines Ersatzgeräts, der IFC-Checkbox®.

Bei der Umsetzung setzen wir ausschließlich auf Standardkomponenten und second source,

um Abhängigkeiten von Lieferanten und den damit verbundenen Lieferketten vermeiden zu können.

Außerdem sind wir damit für die Zukunft komplett systemoffen und wir können von den ständigen Weiterentwicklungen und Fortschritten am Markt (höhere Performance, günstiger werdende Preise) nur profitieren.

Abb.: Aktuelles Zuführsystem mit der IFC-Checkbox®



Die wichtigsten Punkte für Sie zusammengefasst



Abmessungen und Montage:

- Befestigung 1:1 über Schwalbenschwanz-adapter (wie bei der Checkbox Compact)
- Evtl. geringere Bauhöhe
- Ca. 7 mm breiter

Optisches Abbildungsverhältnis:

- 1:1 wie bei der Checkbox Compact

Prüfprogramme und Teachen:

- Umfang und Funktionen wie seither
- Damit sind vorhandene Prüfprogramme für die Checkbox-Compact N, 1:1 verwendbar

Prüfsoftware:

- 1:1 wie bei der Ihnen bekannten Checkbox-Software

Parametrier-Software:

- CheckKon und CheckOpti 1:1 wie seither
- Akt. lauffähig auf WIN 11 und folgende
- Abwärtskompatibel zur Checkbox-Compact N (mit Ethernet Schnittstelle). Damit ist sichergestellt, dass Sie die Konfigurationssoftware auch in Zukunft für diese Altgeräte verwenden können



Elektronik:

- Keine Sonderelektronik, Verwendung von Standardkomponenten
- Standardzeilenkamera (gleiche Sensorgröße und gleiche Auflösung, wie seither)
- Standard IPC
- Standard HDMI-Display

E/A-Schnittstelle:

- Alle seitherigen E/A s sind im Funktionsumfang verfügbar
- Genaue Ausführung der Schnittstelle (Stecker) ist noch nicht final definiert

Lieferkette:

- Verschiedene Lieferanten: Dadurch Planung und Design mit second source möglich, um bei Versorgungsengpässen Ausweichmöglichkeiten zu haben

Offenes System:

- Dadurch in Zukunft offen für kundenspezifische Wünsche, Anforderungen und Erweiterungen

