

## F28 + HIGHSPEED DIFFERENZDRUCKMESSKOPF FÜR DIE INDUSTRIELLE QUALITÄTSKONTROLLE

**F28+**: das neue innovative Messgerät von ATEQ hebt die Dichtheitsprüfung auf einen komplett neuen Level der Geschwindigkeit, Flexibilität und Genauigkeit. Die Bedienung kann z.B. mit einem Touchscreen Panel und unserer benutzerfreundlichen Software Winatq 300 durchgeführt werden.

Speziell für manuelles, halbautomatisches und vollautomatisches Dichtheitsprüfen entwickelt, hat das **F28+** die volle Funktionalität und alle notwendigen Spezifikationen zu einem sehr wettbewerbsfähigen Preis.

### Highlights

- SCHNELLE UND FLEXIBLE DATENVERARBEITUNG
- EINFACHE UND SCHNELLE INTEGRATION



### Anwendungsbeispiele



Verpackungen, Blister, Uhren, Mobil-  
Telefone, pneumatische und hydraulische  
Anschlüsse...

# F28 + HIGHSPEED DIFFERENZDRUCKMESSKOPF FÜR DIE INDUSTRIELLE QUALITÄTSKONTROLLE

## Messbereich

DIFFERENZDRUCKMESSUNG		
Bereich	Messgenauigkeit*	Auflösung (maximal)
0 - 50 Pa	+/- (1.5% v. Messwert + 0.5 Pa)	0.01 Pa
0 - 500 Pa	+/- (1% v. Messwert + 1 Pa)	0.1 Pa
0 - 5000 Pa	+/- (1% v. Messwert + 10 Pa)	1 Pa

Genauigkeit: Linearität + Wiederholbarkeit + Hysterese

\* Optional Laborgenauigkeit erhältlich

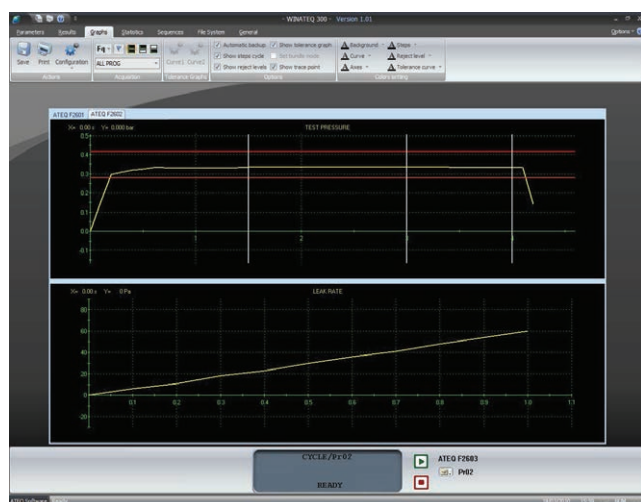
## Options

- Modbus, SPS (Feldbus) Kommunikation
- Option Feldbus: Profibus, Devicenet, Profinet, Ethernet/IP
- 6 programmierbare 24V Ausgänge
- Elektronischer Druckregler
- Auto Füll: Vacuum - 500 mbar - 5 bar - 9 bar

## Zubehör

- ATEQ Software Winatq300
- Filter Kit
- Drucker
- Leckkalibrator
- Kalibrierte Lecks
- Fernbedienung TLC 600
- Weiteres Zubehör auf Anfrage

## F28 + Winatq 300



## Ausstattung

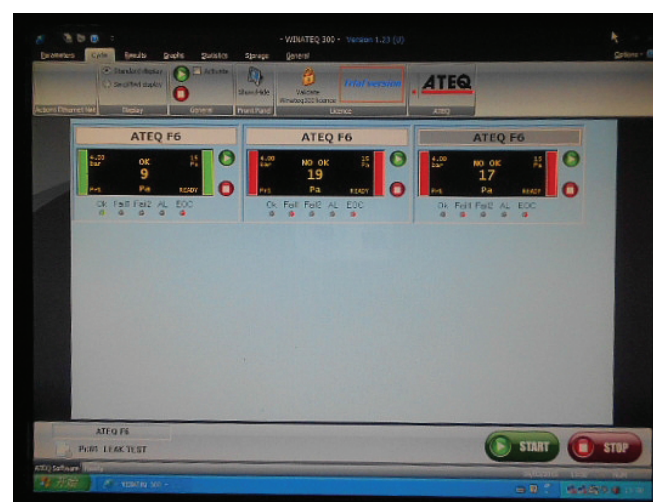
- Differenzdruckmessung: von Vakuum bis 20 bar
- 128 Programme
- 9 Eingänge/5 Ausgänge
- Integrierte Füll- und Entlüftungsventile
- Flexible Kommunikations Formate: Barcode Reader, RS232, USB
- Datenspeicherung auf internem Speicher oder USB Stick

## Umwelteigenschaften

- ROHS Standard

## Technische Spezifikationen

Gehäuse	Gewicht ca. 3.5 Kg
Externe Spannungsversorgung	Spannung: 24 VDC/1.6A
Spannung: 24 VDC/1.6 A	Versorgungsdruck: 5 bis 6 bar, jedoch mindestens 1 bar über Prüfdruck Luft sauber und trocken Für die Luftqualität gilt ISO 8573-1
Temperatur	Arbeitstemperatur: +5°C bis +45°C Lagertemperatur 0°C bis +60°C



ATEQ Gesellschaft für Messtechnik mbH

Zentrale: Ringstraße 16 | D - 89192 Rammingen | Fon +49 7345 9631-0 | Fax +49 7345 9631-31 | E-Mail zentrale@ateq.de

Niederlassung Nord: Fon +49 2301 18479-20  
Rhenusplatz 2 Fax +49 2301 18479-29  
D - 59439 Holzwickede E-Mail nord@ateq.de

Niederlassung Österreich: Fon +43 3112 47500-10  
Heinz-Stoiser-Straße 10 Fax +43 3112 47500-30  
A-8200 Gleisdorf / Österreich E-Mail weissensteiner@ateq.de