



SOLUTIONS
INNOVANTES
ET CONSTRUCTION
HORS-SITE

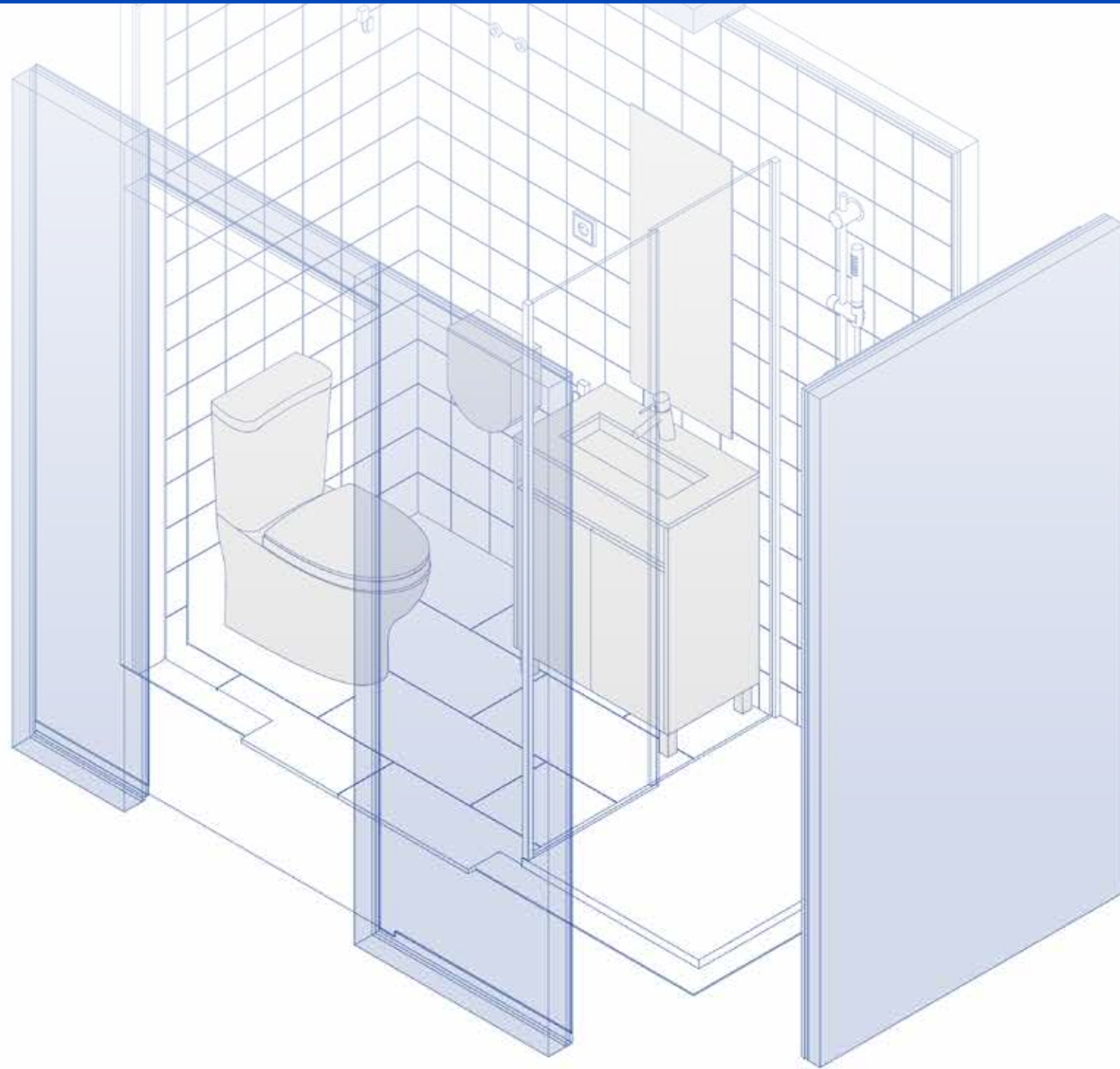


Blufab

Blufab est l'unité de construction hors-site du Groupe Casais. Elle propose des solutions de construction industrialisées innovantes axées sur l'efficacité, la durabilité et la qualité. Blufab est en train de transformer le secteur en construisant des infrastructures résilientes, en promouvant une industrialisation inclusive et durable et en optimisant les processus de construction, en proposant des solutions modulaires pour divers composants de bâtiment.



Solution 3D



Notre concept tridimensionnel innovant offre une solution complète et intégrée qui incorpore les systèmes MEP (mécanique, électricité et plomberie). Ce modèle 'plug-and-play' permet une installation facile sur chantier, offrant ainsi une salle de bains complète et prête à l'emploi.



Blufab_A

Dimensions

a → 2,00 m²

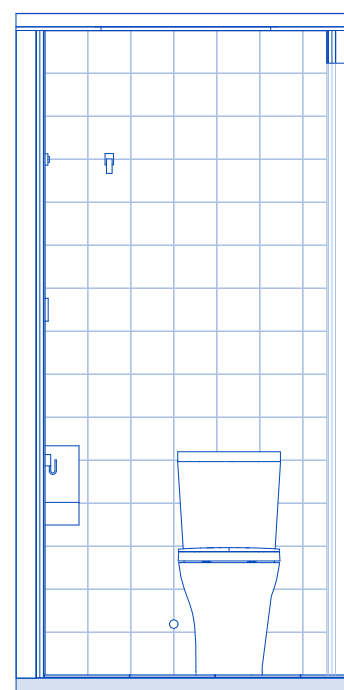
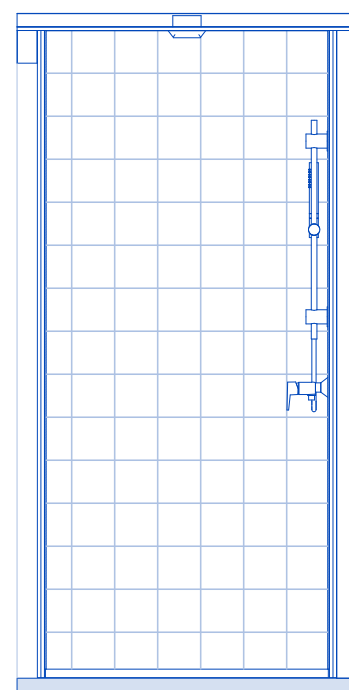
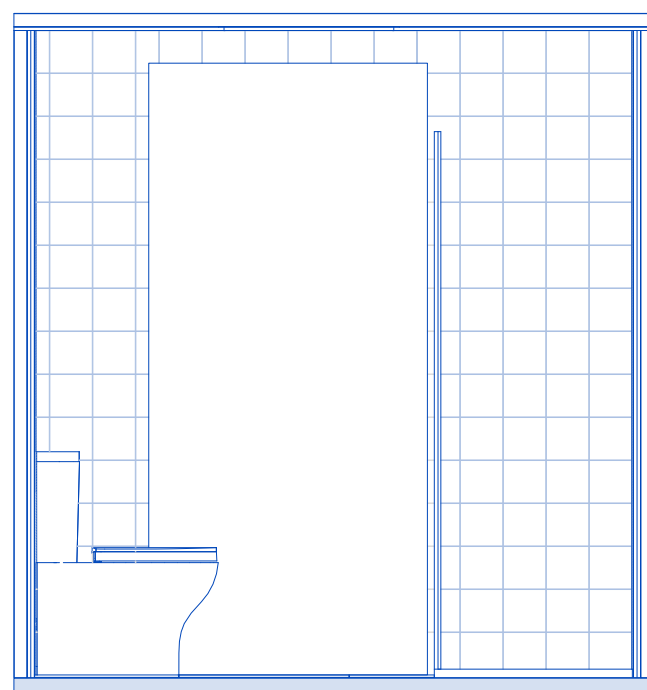
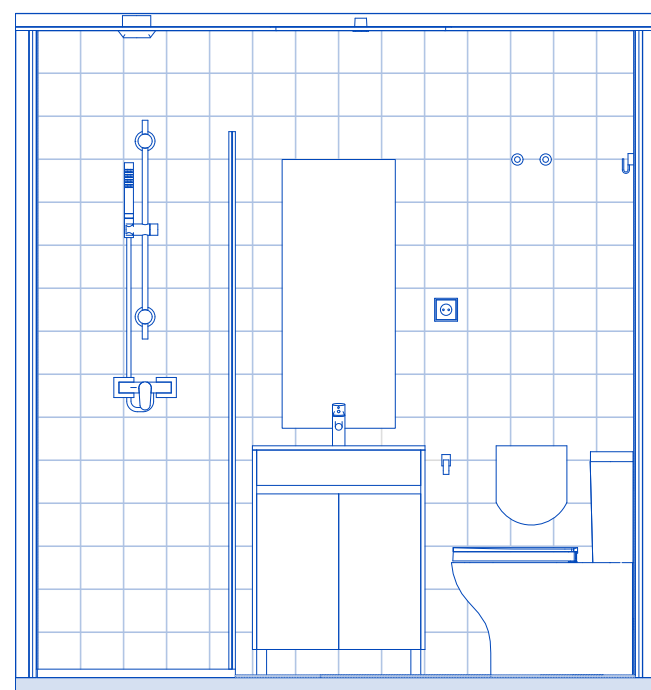
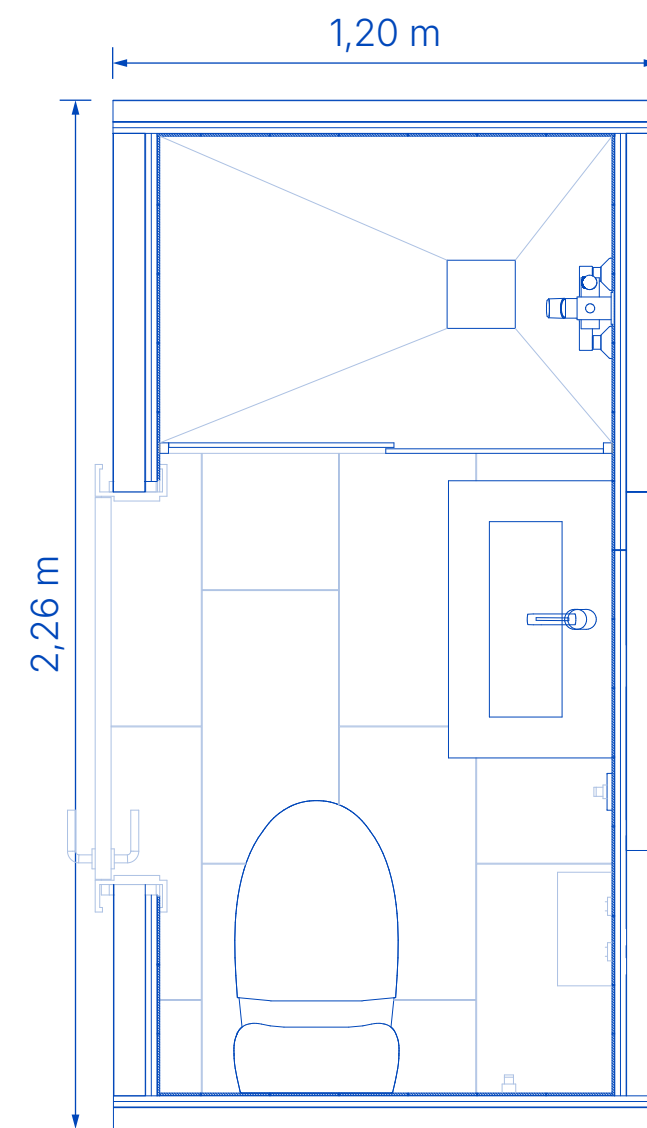
h → 2,30 m

Poids approximatif → 1.300 kg

Dimensions intérieures

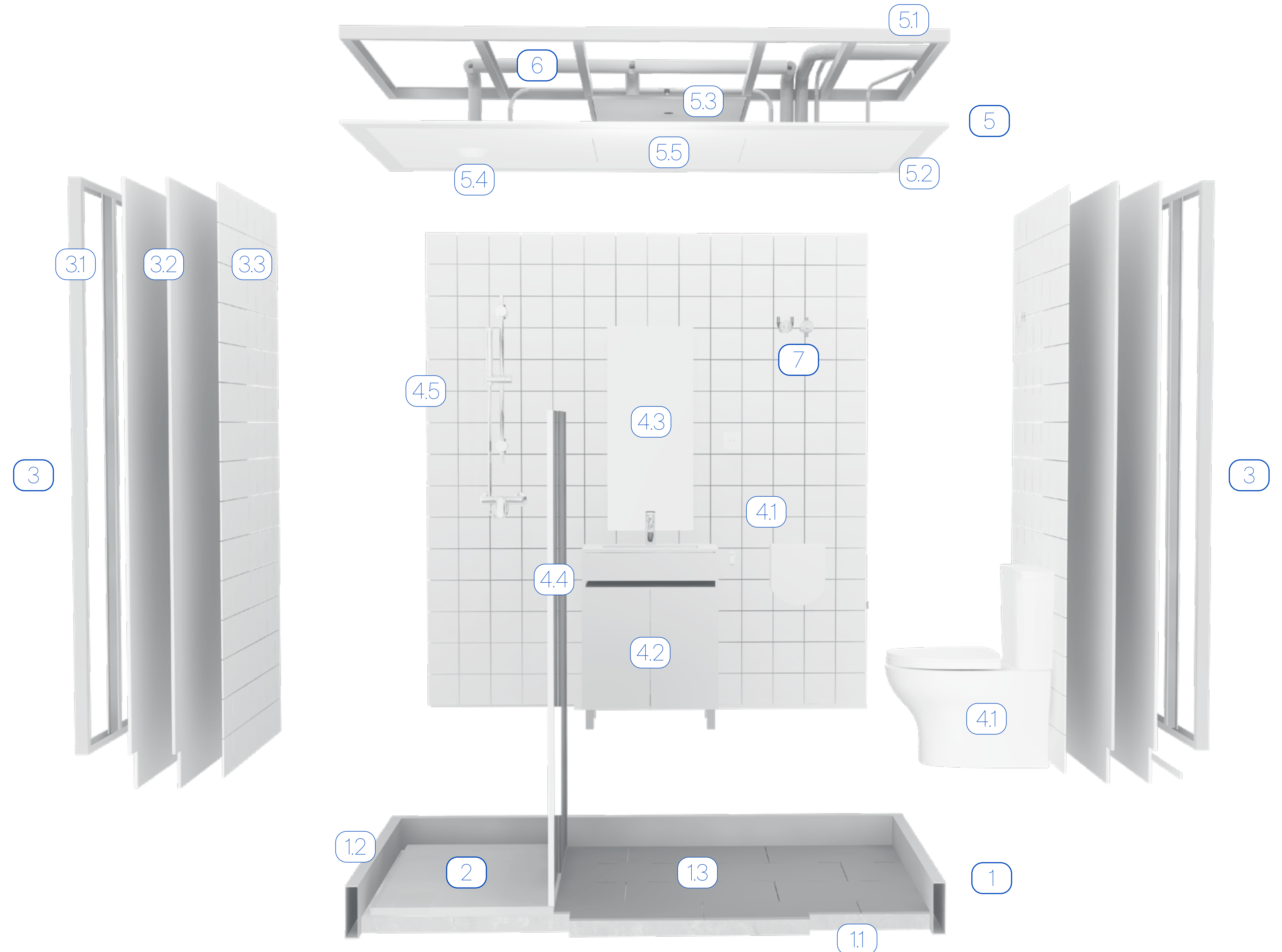
c → 2,00 m

l → 1,00 m



Blufab_A

- 1 Plancher composé d'une base en béton préfabriqué e=60mm (1.1) avec une poutre périphérique métallique (1.2), une étanchéité liquide et un revêtement céramique 30×60cm (1.3)
- 2 Receveur de douche incorporé 100×70cm, avec une bonde verticale
- 3 Parois composées d'une ossature composée de montants M48 (3.1), recouverte d'une plaque de plâtre standard et d'une plaque de plâtre hydrofuge (3.2), d'un revêtement céramique 15×15cm (3.3)
- 4 Équipements sanitaires tels que WC compact avec une sortie verticale (4.1), lavabo avec un siphon flexible, un meuble intégré et un mitigeur (4.2), miroir (4.3), paroi de douche (4.4), mitigeur de douche (4.5) et accessoires
- 5 Plafond composé d'une structure métallique M48 (5.1), recouverte d'une plaque de plâtre hydrofuge avec finition peinture (5.2), trappe technique 60×60cm (5.3), vanne d'extraction (5.4), éclairage (5.5)
- 6 Systèmes hydrauliques à raccorder au réseau général
- 7 Vannes d'arrêt



Blufab_B

Dimensions

a → 3,50 m²

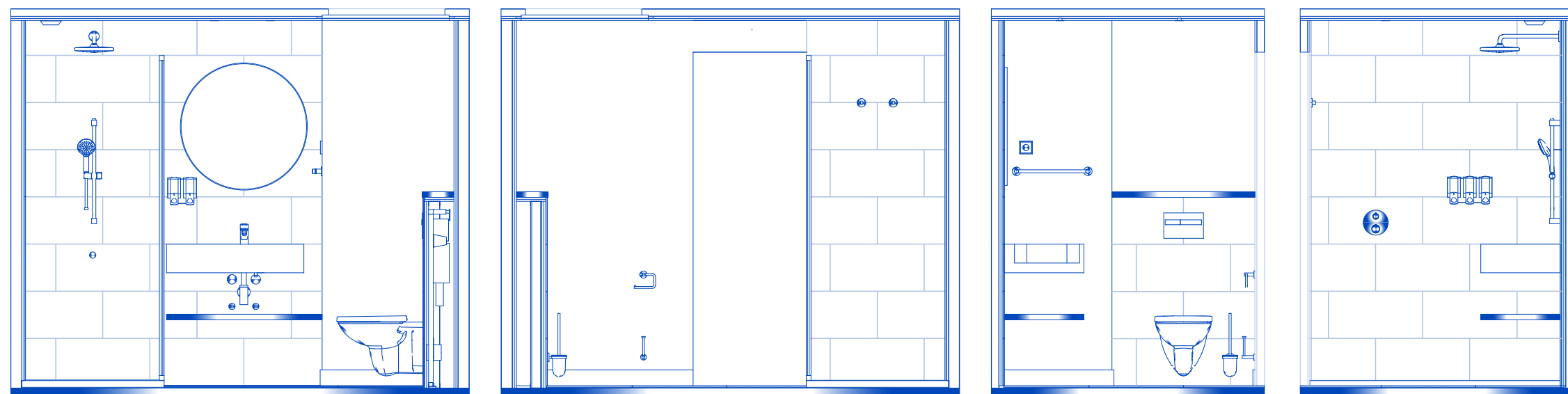
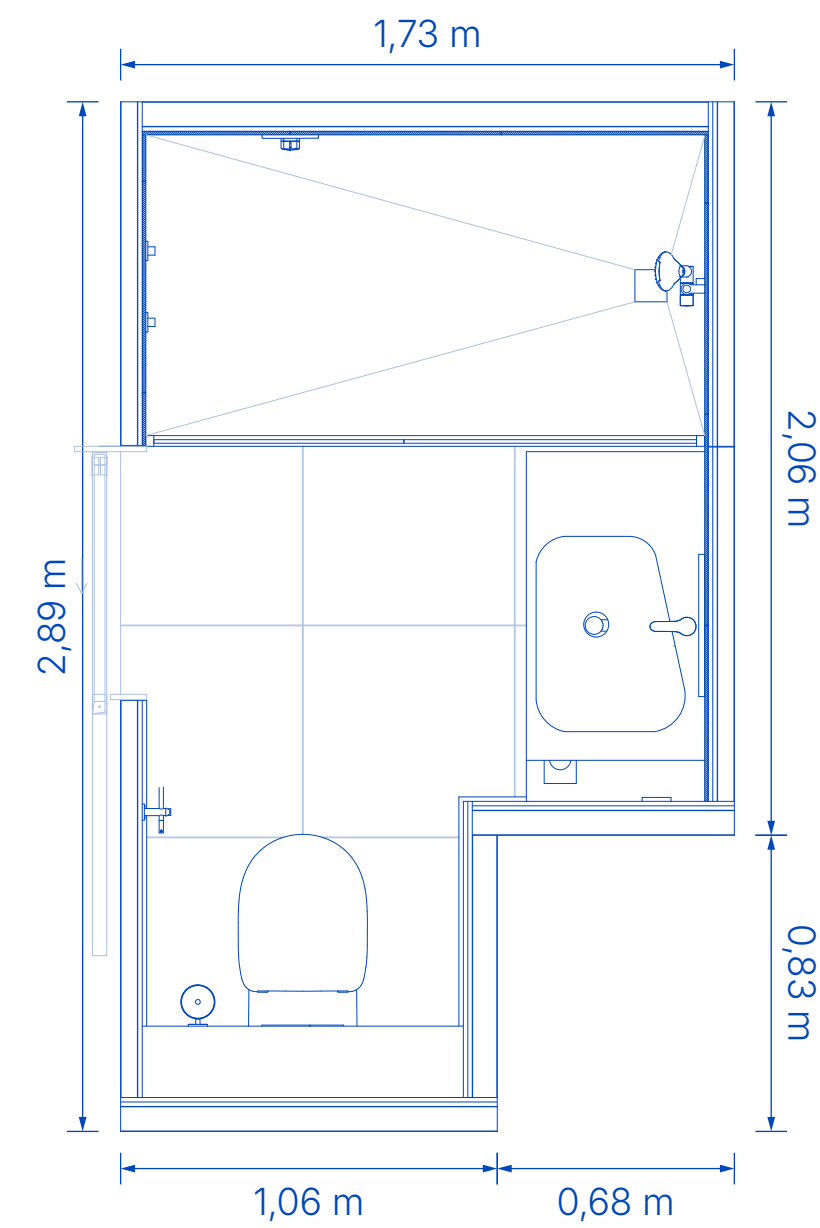
h → 2,30 m

Poids approximatif → 2.000 kg

Dimensions intérieures

c → 2,60 m

l → 1,50 m



Blufab_B

- 1 Plancher composé d'une base en béton préfabriqué e=60mm (1.1) avec une poutre périphérique métallique (1.2), une étanchéité liquide et un revêtement céramique 60×60cm (1.3)
- 2 Receveur de douche incorporé 150×70cm, avec une bonde siphonnée
- 3 Parois composées d'une ossature composée de montants M40 (3.1), recouverte de deux plaque de plâtre hydrofuges (3.2), d'un revêtement céramique 30×60cm (3.3)
- 4 Équipements sanitaires tels que WC suspendu (4.1), lavabo suspendu avec un siphon en inox ent un mitigeur (4.2), miroir (4.3), mitigeur de douche (4.4) et accessoires.
- 5 Plafond composé d'une structure métallique M48 (5.1), recouverte de deux plaque de plâtre hydrofuges avec finition peinture (5.2), trappe technique 60×60cm (5.3), vanne d'extraction (5.4) et éclairage (5.5)
- 6 Systèmes hydrauliques à raccorder au réseau général
- 7 Vannes d'arrêt



Blufab_C

Dimensions

a → 4,70 m²

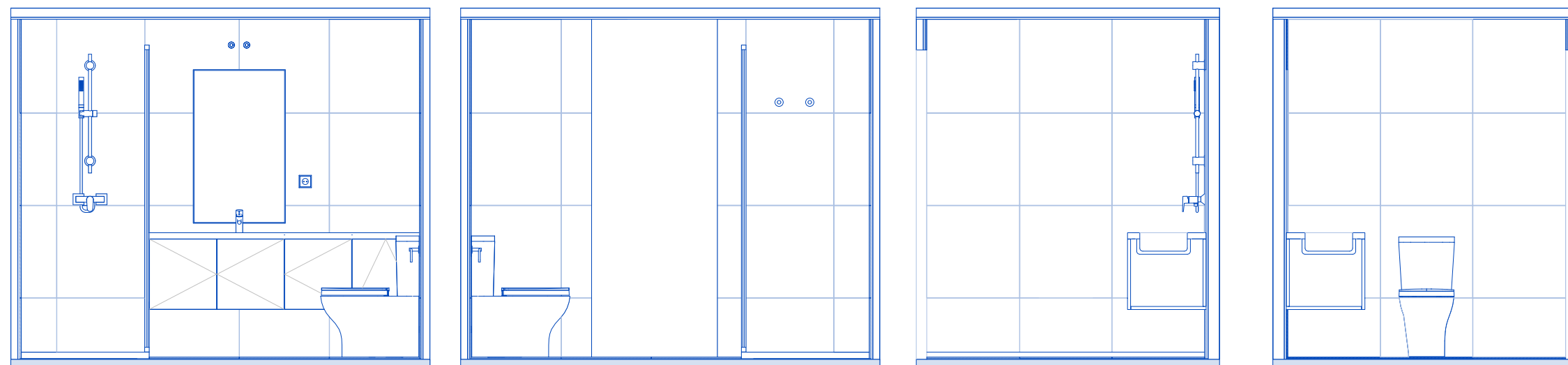
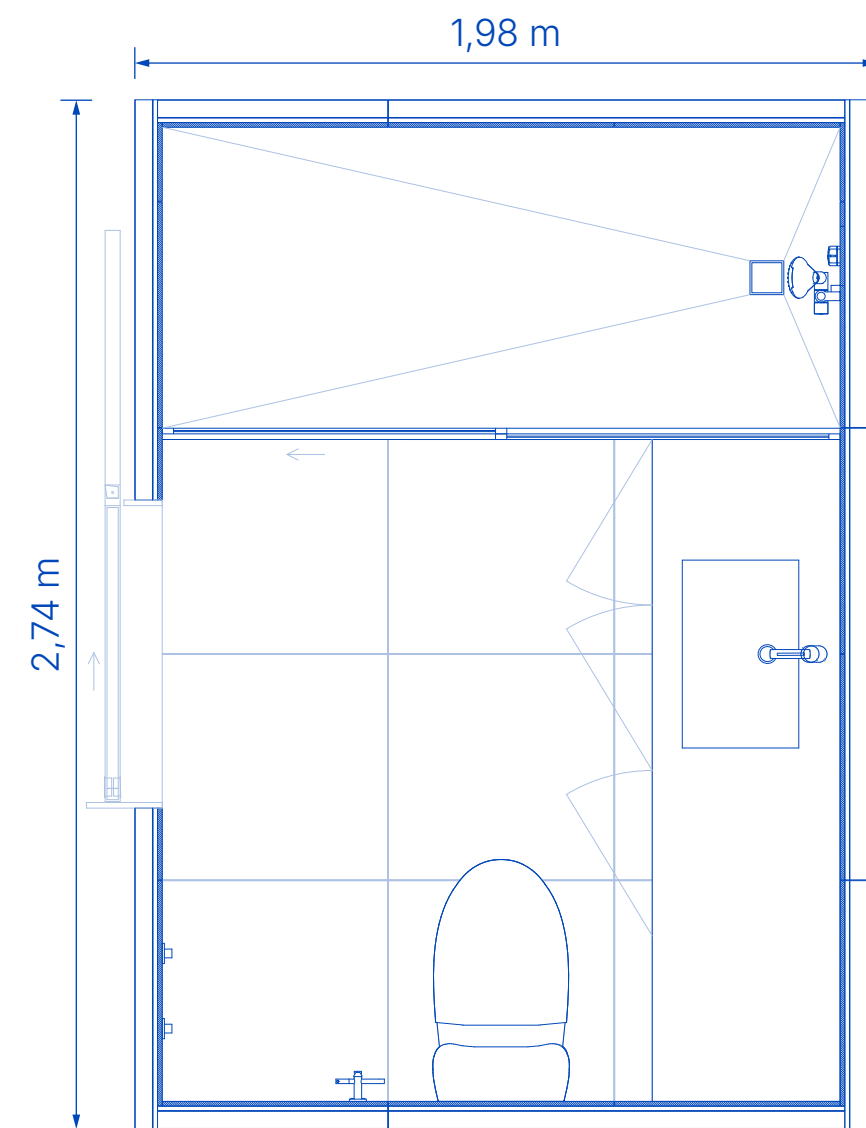
h → 2,40 m

Poids approximatif → 2.200 kg

Dimensions intérieures

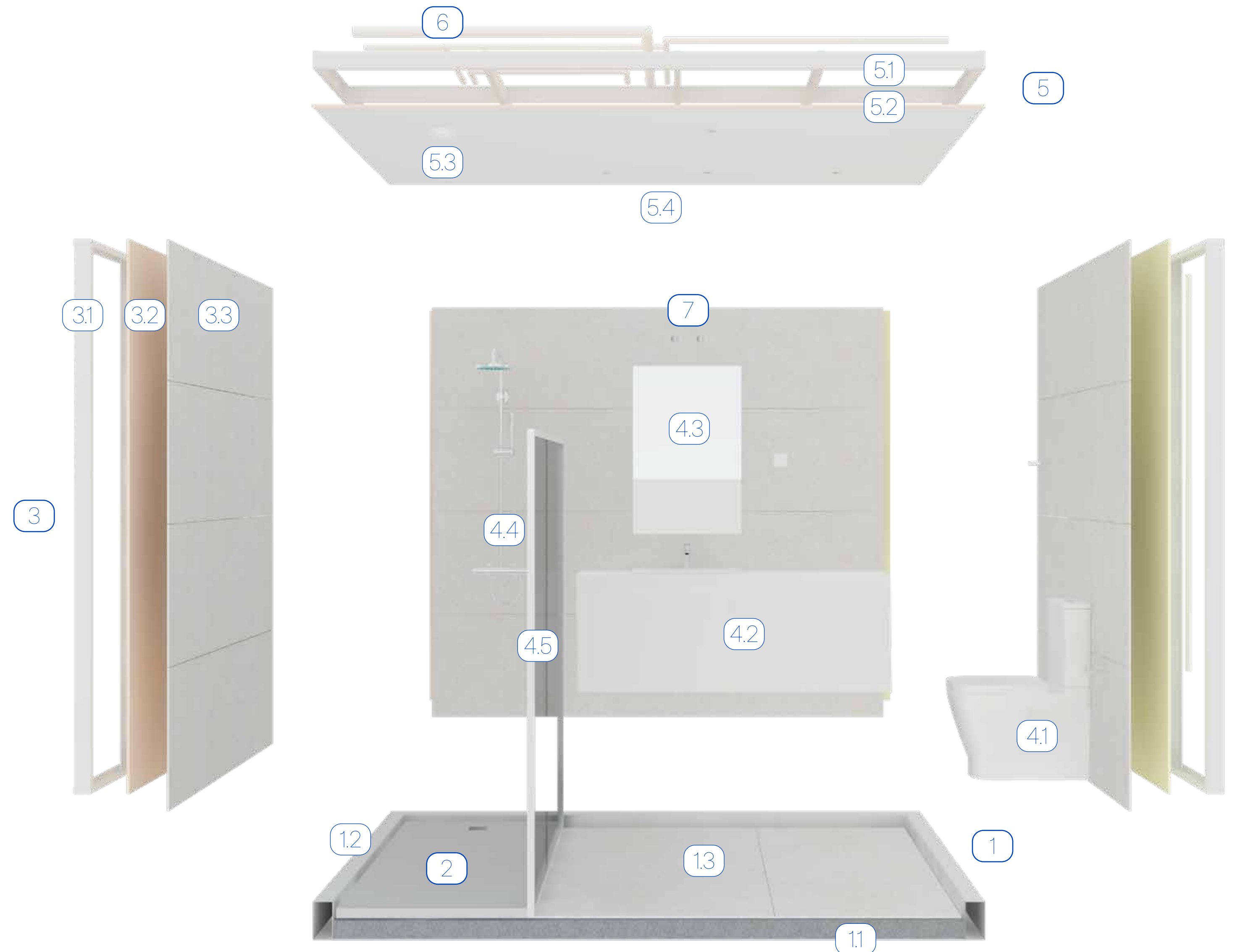
c → 2,60 m

l → 1,80 m



Blufab_C

- 1 Plancher composé d'une base en béton préfabriqué e=80mm (1.1) avec une poutre périphérique métallique (1.2), une étanchéité liquide et un revêtement céramique 60×60cm (1.3)
- 2 Receveur de douche incorporé 180×80cm, avec une bonde
- 3 Parois composées d'une ossature composée de montants M48 et M70 (3.1), recouverte de plâtre-fibre hydrofuge (3.2), revêtement céramique 60×60cm (3.3)
- 4 Équipements sanitaires tels que WC compact avec une sortie horizontale (4.1), meuble avec un lavabo intégré et un mitigeur (4.2), miroir (4.3), mitigeur (4.4) et paroi de douche (4.5) et accessoires
- 5 Plafond composé d'une structure métallique M48 (5.1), recouverte d'une plaque de plâtre hydrofuge avec finition peinture (5.2), vanne d' extraction (5.3) et éclairage (5.4)
- 6 Systèmes hydrauliques à raccorder au réseau général
- 7 Vannes d'arrêt



Blufab_D

Dimensions

a → 5,00 m²

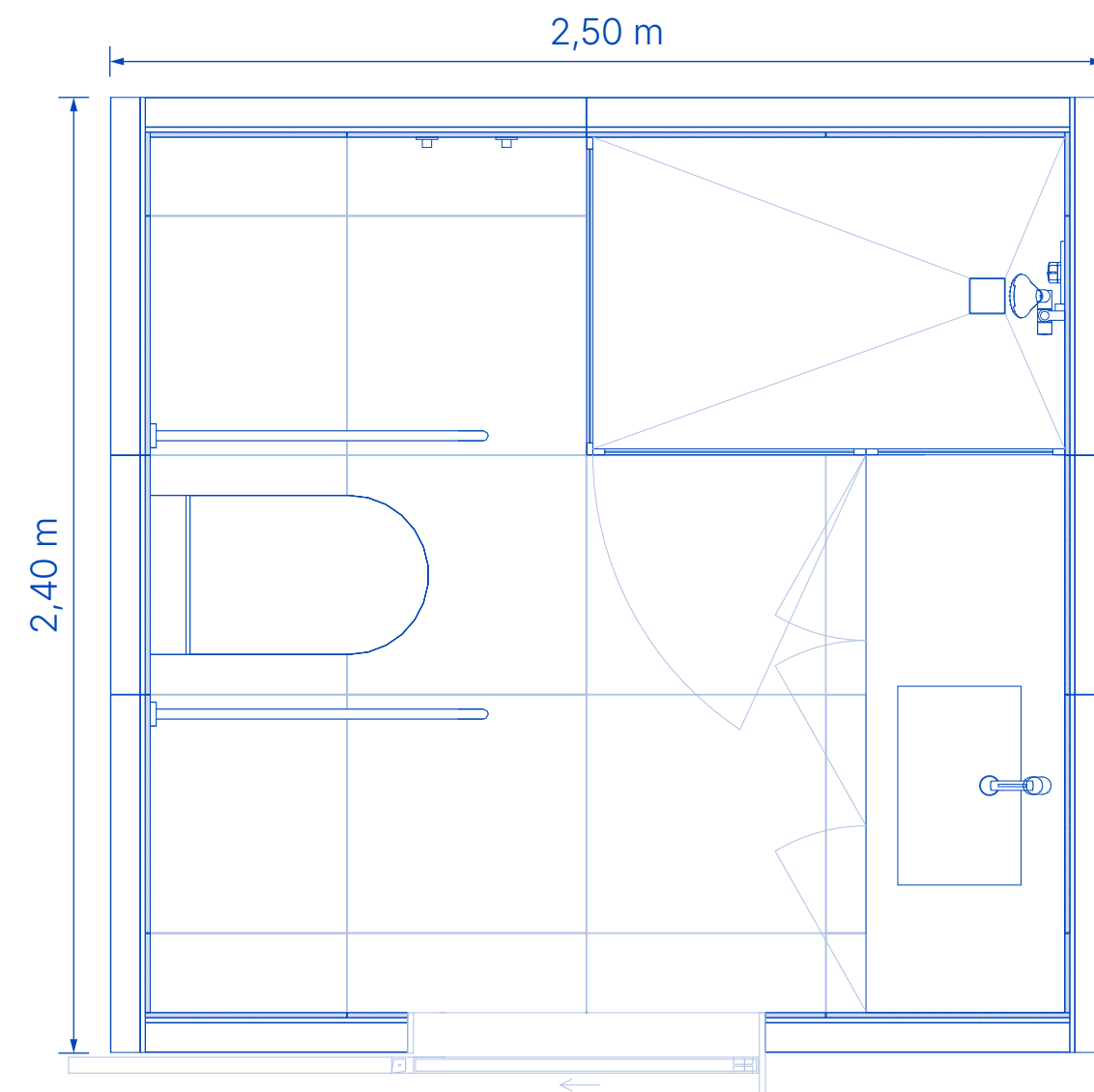
h → 2,40 m

Poids approximatif → 2.500 kg

Dimensions intérieures

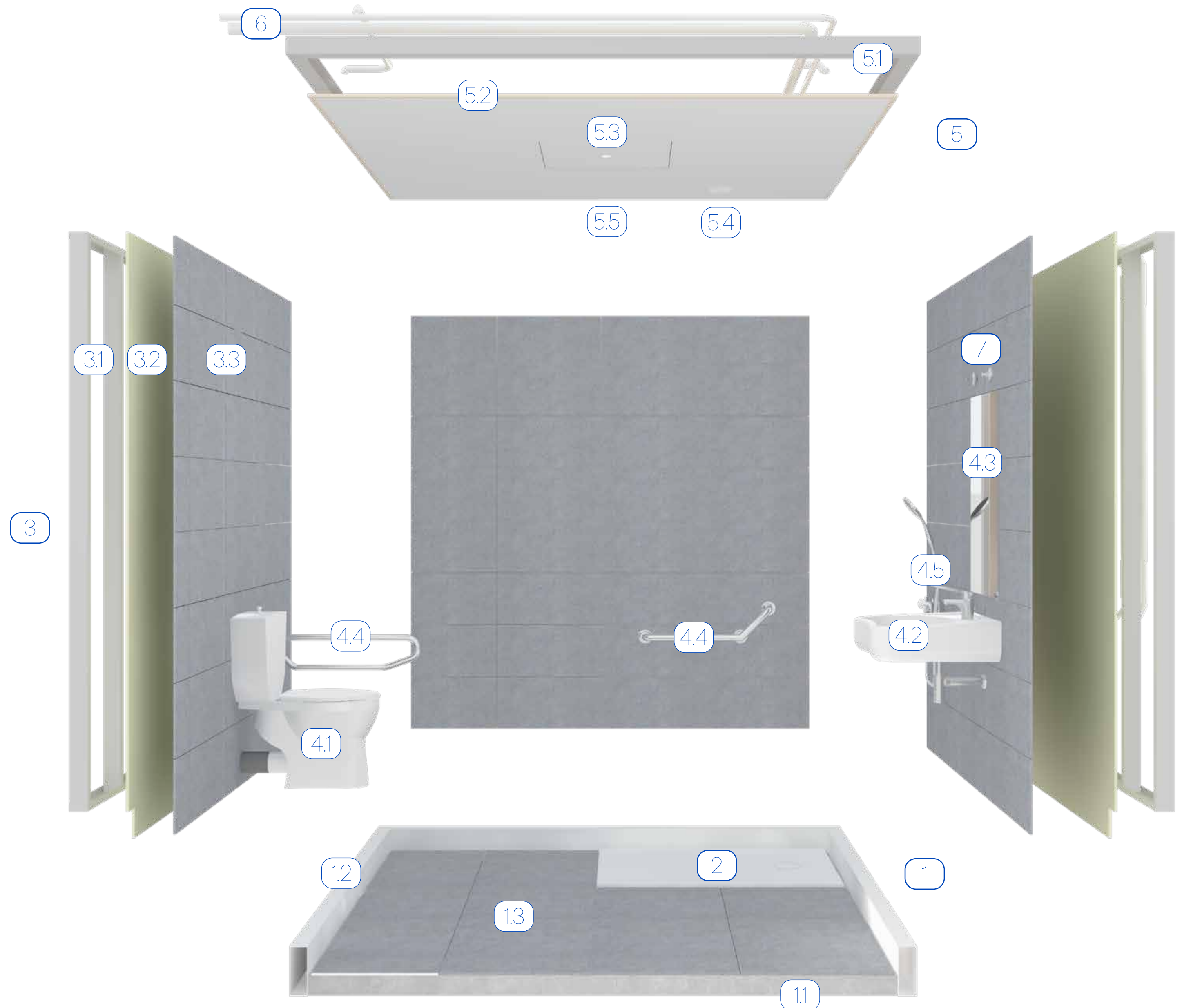
c → 2,30 m

l → 2,20 m



Blufab_D

- 1 Plancher composé d'une base en béton préfabriqué e=80mm (1.1) avec une poutre périphérique métallique (1.2), une étanchéité liquide et un revêtement céramique 60×60cm (1.3)
- 2 Receveur de douche incorporé 120×80cm, avec une bonde verticale
- 3 Parois composées d'une ossature composée de montants M70 (3.1), recouverte d'une plaque de plâtre-fibre hydrofuge (3.2), d'un revêtement céramique 30×60cm (3.3)
- 4 Équipements sanitaires tels que WC compact avec une sortie verticale (4.1), lavabo suspendu avec un siphon en inox et un mitigeur (4.2), miroir (4.3), barres d'appui (4.4), mitigeur de douche et accessoires (4.5)
- 5 Plafond composé d'une structure métallique M48 (5.1), recouverte d'une plaque de plâtre-fibre hydrofuge avec finition peinture (5.2), trappe technique 60×60cm (5.3), vanne d'extraction (5.4), éclairage (5.5)
- 6 Systèmes hydrauliques à raccorder au réseau général
- 7 Vannes d'arrêt



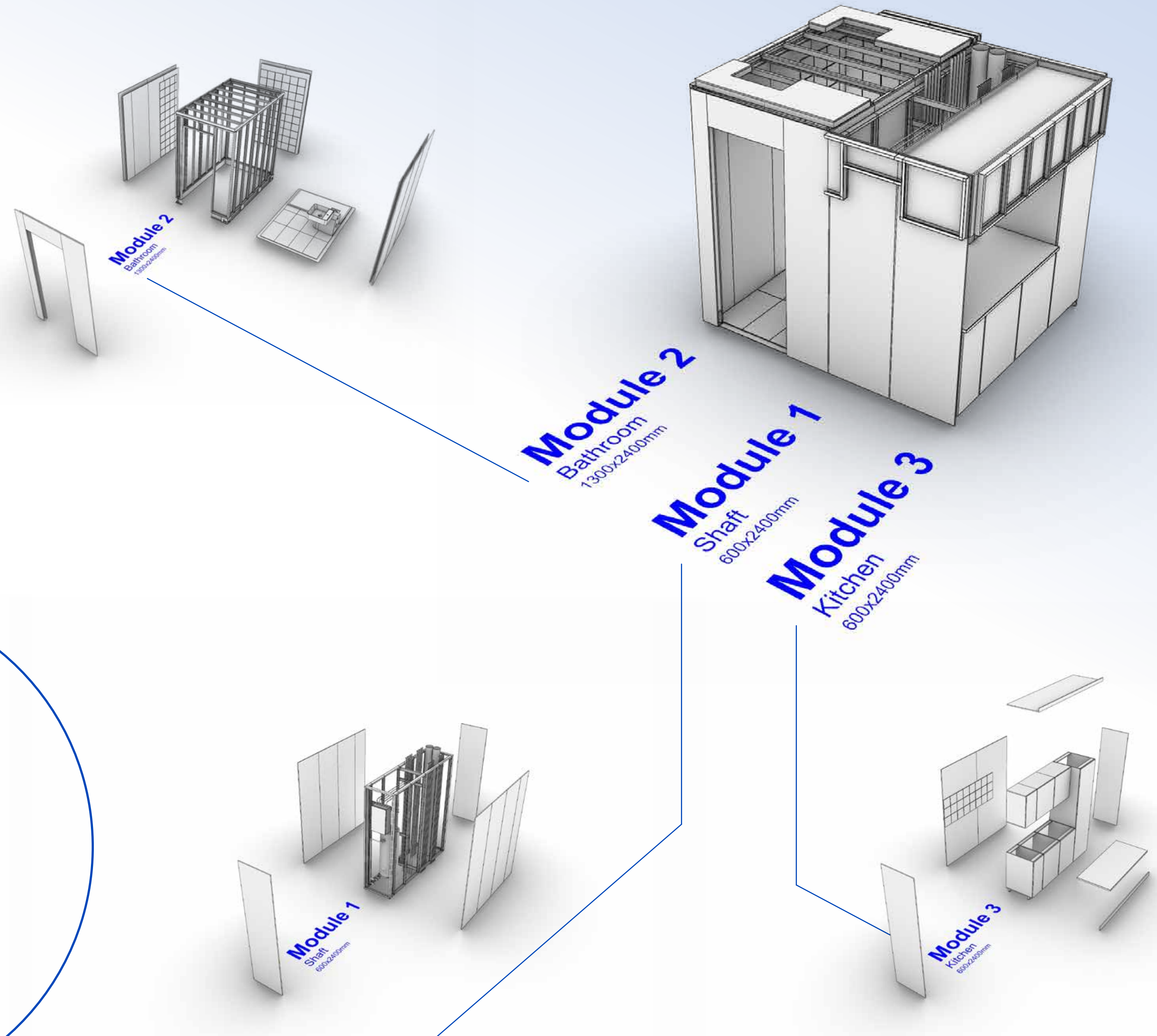
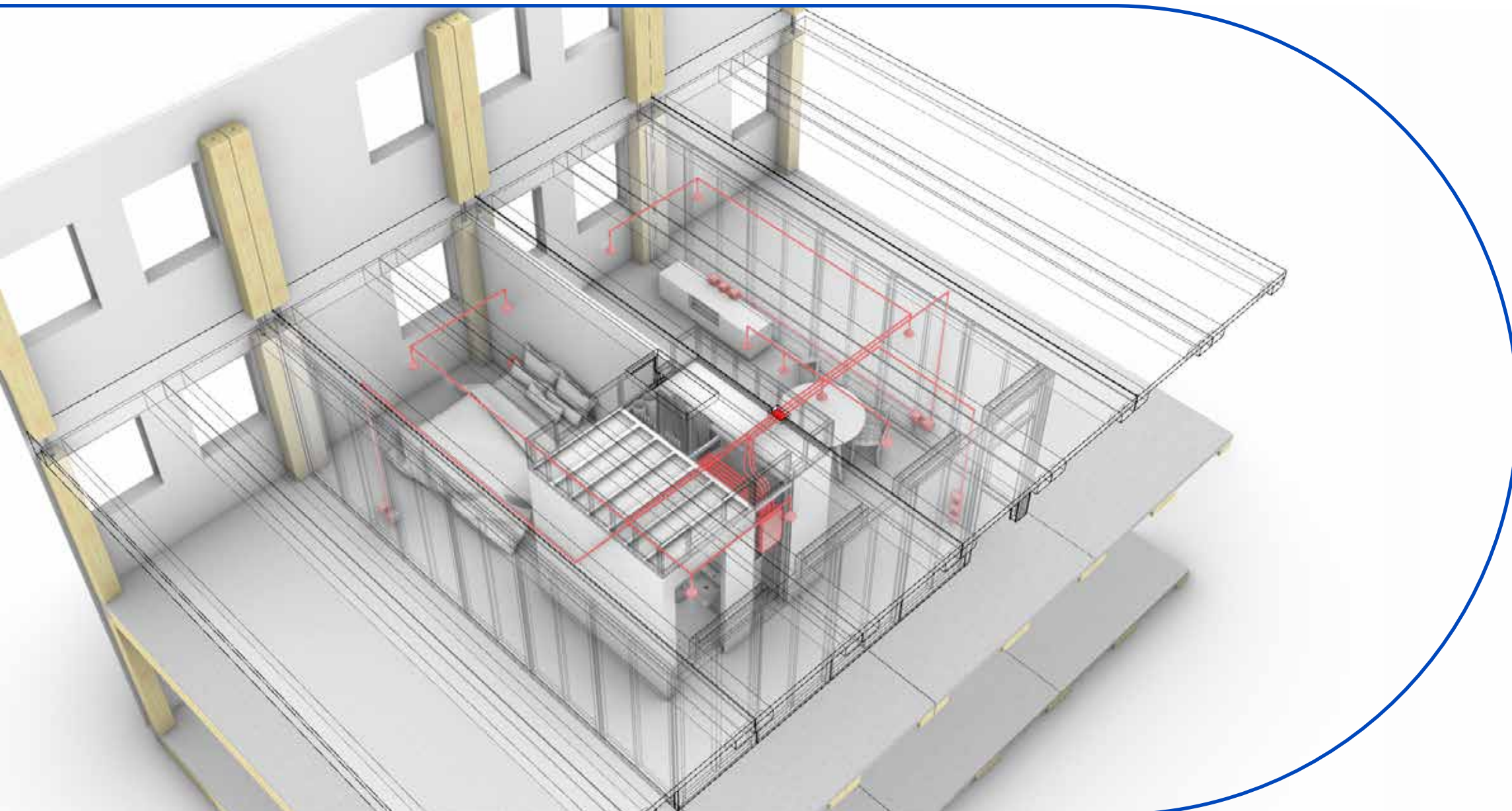
Blufab Modulaire Prefab_01



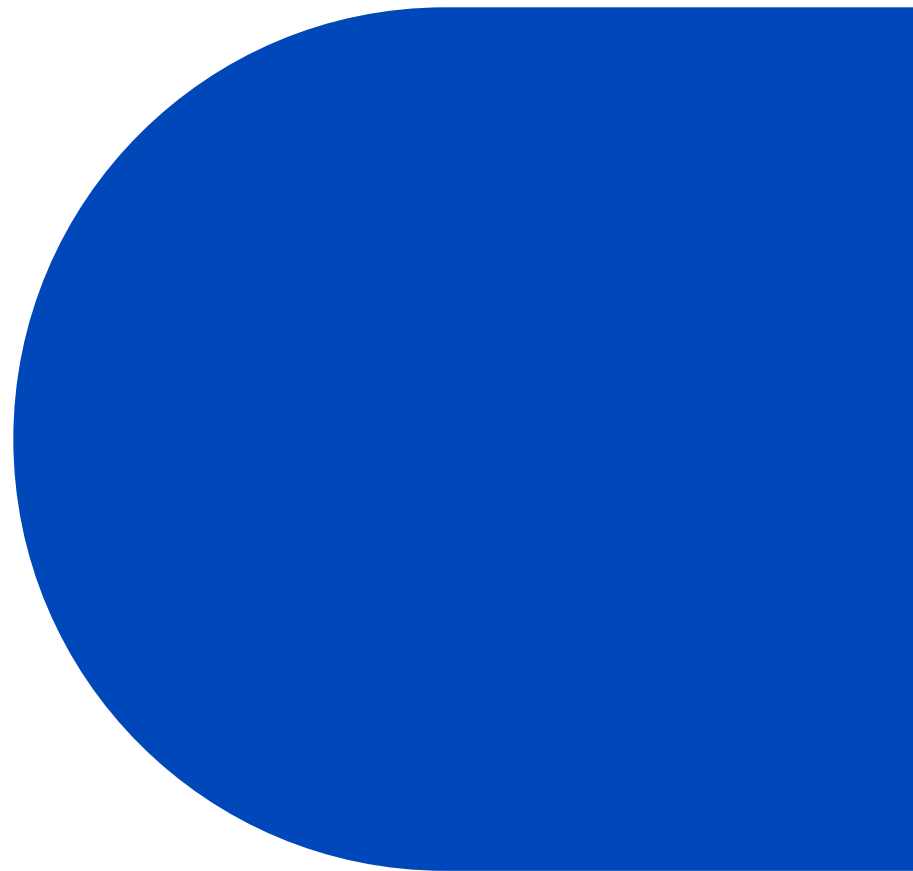
Une solution entièrement industrialisée qui réunit les éléments les plus complexes d'un logement, à savoir la salle de bains, la cuisine et le local technique, en un seul volume, favorisant une utilisation optimale de l'espace et des ressources. Cet élément peut également être associé à des cloisons déplaçables pour créer le cloisonnement intérieur restant.

Blufab Modulaire Prefab_01

Ces trois éléments peuvent être assemblés en usine comme une unité composée, puis transportés vers le chantier. Il suffit de déplier les parois et de les raccorder aux systèmes MEP. Ils peuvent également être produits et transportés individuellement, puis assemblés sur chantier. Les finitions et les équipements utilisés sont entièrement personnalisables et s'adaptent aux besoins du projet.



PLUS DE 4 000 SALLES DE BAINS PRODUITES







Ensemble nous
construisons un
avenir plus durable.

blufab.pt

