

# Fenêtres & Portes

Solutions environnementales



De l'éco-conception au ré-emploi



## Rénover et construire se veut un acte responsable

«Les enjeux climatiques nous obligent à penser nos travaux autrement, afin de minimiser l'impact de l'habitat et des activités humaines sur la planète.

Décarboner les bâtiments, c'est donc la responsabilité de tous. Des instances publiques, pour montrer l'exemple et inciter les citoyens, via des programmes comme le Greendeal, le New Bauhaus, Renolution, .... Mais c'est également la responsabilité des citoyens, tant propriétaires de bâtiments que prescripteurs, d'agir consciemment pour le futur de la planète.

Comment être le plus pertinent dans ses choix ?

Tout d'abord, en choisissant les matériaux les moins polluants et les plus performants possibles. Choisir des châssis en bois, c'est choisir des matériaux issus de matière naturelle, renouvelable, des châssis peu énergivores à la fabrication, très performants à l'utilisation, et entièrement recyclables. Pour la décarbonisation, le bois offre une solution unique, car les matériaux bois stockent le CO<sup>2</sup> que l'arbre produit lors de sa croissance. Ce puit carbone participe à l'effort collectif, sans aucun effort, juste en posant un choix judicieux.

La suite logique de la démarche, ce serait de sélectionner des fabricants locaux, éco-responsables, qui prouvent leur implication environnementale : dans les choix des matériaux, des performances, de l'éco-conception et de l'éco-industrie, avec des valeurs environnementales confirmées par des labels et des certifications.

Les valeurs sociétales et environnementales font partie de l'ADN de la Menuiserie Riche depuis de longues années. Nous vous invitons à parcourir ce document pour découvrir les engagements et actions mises en place pour que nos menuiseries extérieures vous apportent des solutions techniques et environnementales pour votre projet.»

**Bruno Riche**

*Administrateur Délégué*

*Vous souhaitez des informations sur la gamme complète de la Menuiserie Riche ?*

*Rendez-vous sur [www.chassisriche.be](http://www.chassisriche.be)*



## Sommaire



	Pages
Artisanat & haute technologie bois	1
Valeurs familiales et environnementales	3
Labels et certifications	5
Durabilité: cycle de vie et durée de vie	7
Nouvelle construction: responsable, durable	9
Rénovation: patrimoine, Monuments & Sites	11
Ré-emploi: patrimoine & environnement	13
Références	15

*Une vraie menuiserie, qui sent bon le bois,  
Où le travail artisanal ouvre le champ du possible,  
Où la matière bois est respectée dans toute sa noblesse,  
Où la haute technologie devient un support pertinent au travail d'antan.*

## Artisanat & Haute Technologie Bois:

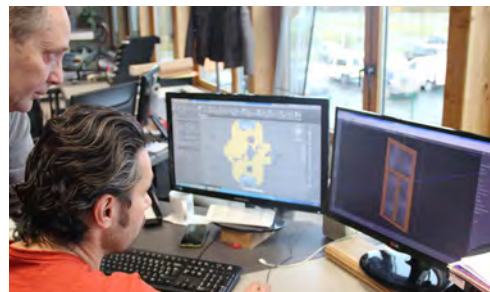
Le mariage  
intelligent



**La Menuiserie Riche, créée en 1970, apporte toute son expertise pour vos projets de menuiseries extérieures du bâtiment.**

Spécialisée en châssis, portes et façades en bois et en bois-aluminium, la Menuiserie Riche propose des solutions performantes et adaptées tant pour la nouvelle construction que pour la belle rénovation de patrimoine.

Du vrai sur-mesure...

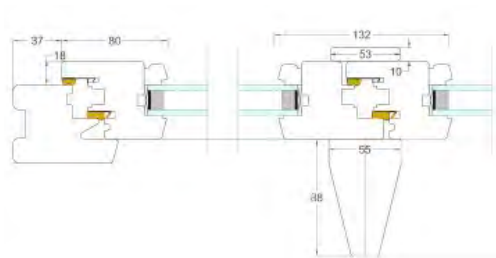


**L'artisanat et la haute technologie bois, deux notions qui s'opposent ?**

La Menuiserie Riche a pu conjuguer le meilleur des deux savoir-faire pour une qualité optimale de menuiseries :

***L'approche artisanale & la haute technologie bois***





### **L'approche artisanale :**

- Le souci des détails
- Le vrai sur-mesure – tant pour le contemporain que pour le patrimoine
- La rénovation à l'identique

### **Le meilleur de la technologie bois :**

- Le respect et la rationalisation de la matière première
- La haute qualité des menuiseries
- La technicité des menuiseries complexes
- Le bien-être au travail : aide aux travaux lourds
- L'intervention du « Big Data » pour la gestion des informations techniques

Grâce à la mise en place de la haute technologie au sein d'un atelier artisanal, un savoir-faire minutieux perdure, tout en offrant la possibilité de répondre à des chantiers de toutes tailles.



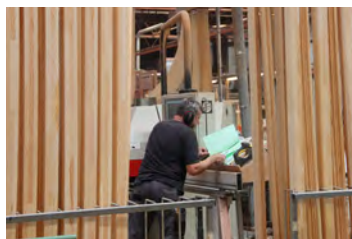


## PORTEUR DE VALEURS



**En tant qu'entreprise familiale, des valeurs fortes** se sont ancrées dans notre philosophie, véhiculée par la majorité de nos collaborateurs.

Outre la qualité, l'amour du beau travail et l'esprit innovant, les valeurs humaines et environnementales forment notre ADN.



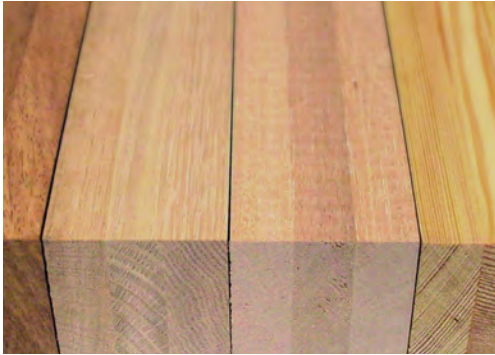
### **L'humain : le moteur d'une entreprise familiale**

La transmission du savoir et la confiance sont les clefs de notre réussite sociétale. Un peu comme la construction d'une maison.

La fondation, c'est l'esprit de famille : prendre soin des siens.

L'élévation des murs se fait grâce aux formations, en prenant en compte les meilleures capacités de chacun, mais aussi au parrainage interne. Quand les anciens prennent les plus jeunes sous leurs ailes.

La consolidation de l'ensemble est faite grâce au ciment : la stabilité d'emploi et l'écoute vers chacun, les fêtes d'entreprises, une ambiance de travail respectueuse et sereine.



## **Le respect environnemental, cela commence par l'éco-industrie**

Soucieux de l'environnement, la Menuiserie Riche a souvent innové et transformé ses installations pour diminuer son impact environnemental, tout en respectant le bois, matière première noble.

- Sélection et optimisation de la matière 1ère bois (gestion des chutes, micro-denture, lamellé-collé, ré-emploi,...)
- Revalorisation des déchets bois en sous-produits (briquettes) : économie circulaire
- Peinture à base d'eau, cycle fermé (peu de déchets)
- Chauffage et séchage des peintures en biomasse (en circularité avec nos déchets bois)
- Production d'énergie: 3.300 panneaux solaires sur nos toits, pour 1500 kWc (kilowatts crête)



*«Les valeurs environnementales et sociétales sont les plus motivantes à transmettre : elles sont garantes de la transmission du savoir-faire et du maintien de notre milieu de vie.»*

*Bruno Riche*

## LABELS & CERTIFICATIONS



**Présenter des labels & certifications reconnus**, c'est donner aux prescripteurs et aux consommateurs des confirmations extérieures, souvent sur audit, des valeurs techniques, sociétales et environnementales de nos menuiseries.

Les certifications techniques confirment que nos menuiseries sont conformes aux normes de fabrication les plus strictes, eut égard aux législations belges et européennes.

Les certifications et labels environnementaux nous permettent d'affirmer nos données environnementales sans faire de greenwashing. Ces valeurs sont étayées par des audits ou des analyses scientifiques.



Le marquage CE indique que les produits sont conformes aux exigences de l'Union Européenne en matière de sécurité, de santé et de protection de l'environnement.

A la Menuiserie Riche, ce marquage fait l'objet d'un contrôle régulier en ateliers par le BCCA (Belgian Construction Certification Association).



Le centre d'innovation du secteur de la construction, précédemment le CSTC (Centre Scientifique et Technique de la Construction), assure des missions d'essais et d'agrément techniques.

La Menuiserie Riche a fait tester ses menuiseries pour les performances thermiques, acoustiques, AEV (étanchéité à l'air, à l'eau et au vent) par Buildwise afin d'en garantir les bons résultats.



Des labels et certifications tels que Ceko, Benor et Komo sont attribués à des matériaux spécifiques faisant partie de la fenêtre, comme des vitrages, des quincailleries, ....





La certification PEFC permet de confirmer que le bois utilisé est issu de forêts gérées durablement.

La Menuiserie Riche utilise des bois labélisés PEFC dans les essences de bois suivantes : le chêne, le mûrier, le pin sylvestre, le mélèze, l'épicéa.



La certification PHI certifie le haut niveau d'isolation de matériaux intervenant dans l'enveloppe du bâtiment, pour atteindre les standards passifs.

La Menuiserie Riche a obtenu la certification PHI pour une partie de sa gamme : nous vous invitons à nous consulter pour optimiser votre choix, en fonction de votre projet.



Les Analyses de Cycle de Vie des matériaux calculent leur impact environnemental exact, de l'extraction à la fin de vie, en passant par la transformation, l'utilisation dans le bâtiment, la maintenance et la durée de vie, le recyclage, ... Elles sont ensuite transformées en Déclarations Environnementales de Produits (DEP)

Les fenêtres en bois et en bois aluminium de la Menuiserie Riche ont subi ces analyses scientifiques pointues, afin de mesurer exactement leur impact environnemental.

Vous pouvez retrouver les châssis en bois et en bois aluminium Riche dans :

- Des bases de données environnementales (INIES en France – B-EPD en Belgique)
- Le logiciel de calcul d'impact environnemental pour les bâtiments TOTEM (en Belgique)

Vous pouvez également utiliser les DEP certifiées de la Menuiserie Riche pour vos projets labélisés Green Building (labels BREEAM ou LEED, pour des bâtiments complets).



Le label biosourcé indique le pourcentage de matière biosourcée – et donc renouvelable – contenue dans les châssis.

Les châssis en bois et en bois aluminium de la Menuiserie Riche ont reçu le label biosourcé (mars 2020) établi en France par Karibati, et relayé en Belgique par leur partenaire belge le Cluster Ecoconstruction.

Le label biosourcé s'applique à toutes les fenêtres de la gamme Menuiserie Riche, avec des pourcentages différents selon l'épaisseur (60 mm, 80 mm, 90 mm)



La qualité de l'air intérieur est devenue primordiale.

Les châssis Riche ont reçu le label A+, soit le meilleur résultat, selon la norme ISO 16000, indiquant les émissions potentielles de COV.

**DURABILITE:  
CYCLE DE VIE  
&  
DUREE DE VIE**



**Tous les acteurs de la construction doivent s'engager dans des choix durables, pour construire aujourd'hui notre demain...**

Les défis environnementaux sont là, que l'on parle de décarbonisation de la construction ou de gestion des déchets, et à tous niveaux.

Les concepts architecturaux, le choix des matériaux, leur impact environnemental, leur mise en œuvre, leur longévité et maintenance, mais aussi leurs conditions de fin de vie, tous ces éléments sont devenus importants.

**Le nouveau challenge**, c'est d'avoir une **vision à très long terme du bâtiment**, en considérant les points suivants : durée de vie des matériaux, leur maintenance, réparabilité, et leur recyclage en fin de vie.



Matériaux de construction idéal	Solutions Menuiserie Riche
<p>Grande durée de vie des matériaux de construction</p> <p>DDV = Durée De Vie</p>	<p>Grande durée de vie DDV 60 ans (DEP Riche) au lieu de 30 ans</p> <p><i>La DDV des châssis sont souvent de 30 ans. La DEP de la Menuiserie Riche atteste d'une plus grande longévité, grâce aux qualités techniques, facilité de maintenance et disponibilité des pièces de rechange.</i></p>
Maintenance facile	<p>Maintenance facile</p> <p><i>Les châssis Riche sont d'une maintenance aisée sur le long terme, en suivant les prescriptions de la fiche d'entretien du fabricant</i></p>
Rénovabilité sur le long terme	<p>Très facilement renouvelables</p> <p><i>Sur le long terme, les châssis Riche peuvent être 'mis à neuf' grâce au système initial de peinture en usine. Cette mise à neuf permet également de changer les châssis de teinte et de conserver le bâtiment au goût du jour, préservant sa valeur patrimoniale.</i></p>
Pièces de rechange disponibles	<p>Très facilement disponibles</p> <p><i>Les différentes pièces de quincailleries, les joints, ... sont aisément remplaçables et disponibles sur le long terme</i></p>
Ré-emploi	Ré-emploi des châssis, selon manipulation, ou parties de châssis.
Recyclable à la déconstruction du bâtiment	<p>Très facilement recyclables</p> <p><i>Démontables aisément, le bois des châssis se recycle facilement pour d'autres utilisations, comme des panneaux, sur plusieurs cycles.</i></p>

Ces « nouvelles » notions permettent d'économiser de la matière première noble, de minimiser les énergies de production, de profiter sereinement et longtemps de châssis performants et de qualité.



De nouvelles perspectives, pour envisager sereinement leur fin de vie en ré-emploi et, in fine, le recyclage, notamment en panneaux de particules.  
Le multi-recyclage, un des nombreux atouts du bois : et un bénéfice net pour l'environnement !

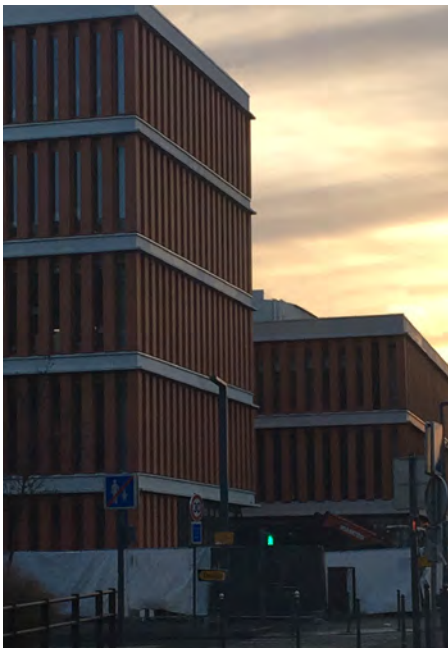


**NOUVELLE  
CONSTRUCTION:  
RESPONSABLE,  
DURABLE**



**Construire des bâtiments neufs se veut aujourd'hui un acte responsable** : cela implique une sélection drastique des matériaux, afin qu'ils correspondent au maximum au projet, pour une haute durabilité.

Sélectionner des châssis en bois ou en bois-aluminium de la Menuiserie Riche, un excellent choix pour vous assurer la durabilité et la pérennité de vos nouveaux bâtiments.



## Une matière première : le bois

- Matière première naturelle, renouvelable et biosourcée
- Issue de forêts gérées durablement
- Participe à la neutralité carbone : stocke le CO<sub>2</sub>



Des châssis RICHE durables, qui correspondent à vos nouveaux projets :

- Bois & bois-aluminium : profils épurés et design exclusif
- Murs-rideaux et tous types d'ouvrants
- Hautes performances : thermique, acoustique, de sécurité
- Haute durée de vie et maintenance aisée
- Bois intérieur : confort et bien-être, dans les grands immeubles
- ACV & DEP pour vos projets Green Building (BREEAM, LEED, BBKA, WELL...)





## RENOVATION

## PATRIMOINE, MONUMENTS & SITES



**Rénover ou restaurer des bâtiments de caractère**, c'est en respecter l'esprit, les matières, le style...

De belles maisons de maîtres, des châteaux et bâtiments historiques, des maisons Art-Nouveau, chaque bâtiment mérite une attention particulière.





Grâce à ses connaissances techniques pointues de la menuiserie en bois, la Menuiserie Riche propose des solutions pertinentes pour la rénovation et restauration du patrimoine :

### ***Partition avec des notes oubliées:***

- Anciennes moulures recopiées : grâce à la fabrication de couteaux (en interne) et à l'étude DAO 3D pour approbation avant production
- Intégration d'éléments similaires aux anciens : vitrages hautes performances très fins, vitrages étirés, martelés, ...
- Possibilité de réaliser d'anciens systèmes, comme des gueules de loup, ...
- Possibilité de ré-emploi (voir pages 13-14) de fers forgés, vitraux, crémones, ...

### ***Ouvrants classiques et spécifiques :***

- Ouvrants à la Française, simples, doubles, triples, impostes, portes-balcons,...
- Guillotines : classiques, à contre-poids, fausses-guillotines
- Châssis réversibles, pivotants, portes pliantes, levants et tombants-coulissants

### ***Portes d'entrées, Loggias, ...***

- Selon modèles, à l'identique ou sur plans

**Agréation D24** (Belgique) pour les marchés publics en restauration de monuments (D5-D-D24)



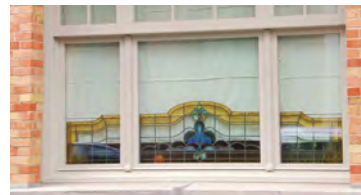
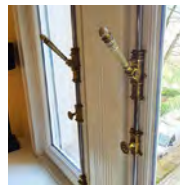
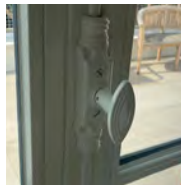
**RE-EMPLOI:  
PATRIMOINE  
&  
ENVIRONNEMENT**



**Plus qu'une conservation patrimoniale individuelle, la rénovation à l'identique permet de conserver le cachet des quartiers et du bâti régional.**

Grâce à son savoir-faire développé dans le patrimoine, la Menuiserie Riche propose des solutions liant la haute technologie, le patrimoine et le ré-emploi.

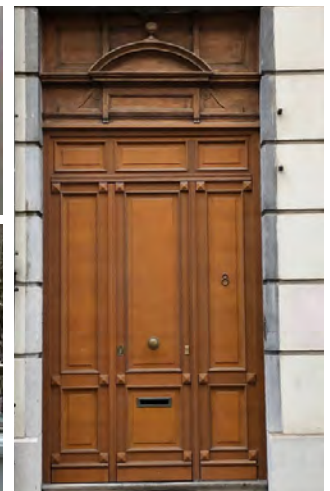
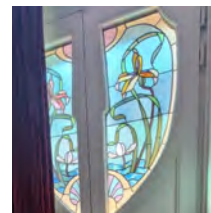
- Des menuiseries en bois (portes et fenêtres) fabriquées à l'identique,  
*Grâce à sa connaissance métier, toutes les anciennes moulures peuvent être refabriquées*
- Les nouvelles menuiseries offrent les plus hautes performances thermiques, acoustiques, environnementales et de sécurité.
- La récupération d'ornements existants : fers forgés, vitraux, crémones, sculptures ..  
*Sont récupérées, reconditionnées, et remplacées – selon étude de faisabilité*





## La démarche environnementale est multiple :

- Le ré-emploi des fers-forgés, des vitraux, des crémones, ... rentre dans l'économie circulaire et évite l'emploi de nouvelles matières premières et l'énergie grise
- Les hautes performances des nouvelles menuiseries augmentent l'isolation thermique du bâtiment et participent ainsi à la lutte contre le réchauffement climatique
- Les châssis en bois de la Menuiserie Riche sont réalisés avec une matière naturelle et renouvelable, issue de forêt gérées durablement (label PEFC).
- L'utilisation de bois en menuiserie permet de stocker le CO<sup>2</sup> contenu dans les arbres
- Des labels et certifications environnementales attribués aux menuiseries Riche vous confortent dans leur démarche environnementale : label biosourcé (84 %), Analyse de Cycle de Vie (ACV) et Déclaration Environnementale de Produit (B-EPD en Belgique, FDES en France), ... La B-EPD est intégrée dans l'outil de calcul environnemental des bâtiments, TOTEM.





## REFERENCES



### SAVONNERIE HEYMANS

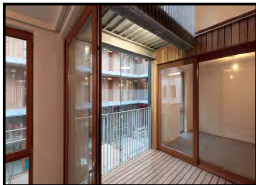
Fabrication des châssis en bois pour ce projet novateur en 2010. Transformer un ancien site industriel en 42 logements sociaux, une halte-garderie, un salon commun, une wasserette. L'architecte salue l'utilisation environnementale des habitants, qui y ont installé un potager collectif, des ruches, une mare et même un poulaillier. Un Vivre-Ensemble réussi, devenu un exemple d'habitat groupé contemporain.

#### Informations techniques:

Châssis, portes et coulissants en mélèze 80 mm, double vitrage

#### Solutions environnementales:

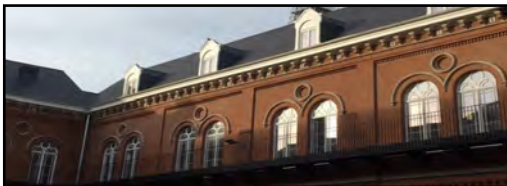
Utilisation de bois européen durable en menuiseries extérieures



### Prix Belge de l'Energie et de l'Environnement, best Eco-building, 2010

Maître d'Ouvrage: CPAS de Bruxelles - Bruxelles - 2010

Architecte: MDW Architecture, Bruxelles



### Academiestraat à Gand

L'ancienne caserne des pompiers de Gand a subi une belle restauration, au coeur de la ville. Ce bâtiment historique a fait l'objet d'attentions particulières des Monuments & Sites.

Les 147 châssis, 12 portes et double-portes ont été fabriqués par la Menuiserie Riche, dont 41 grands châssis à l'identique, sur base d'un mock-up réalisé en ateliers, et accepté par les autorités.

#### Informations techniques:

Profil étudiés à l'identique, en 60 mm pour inclure les doubles vitrages minces avec intercalaires de 8 mm, en respect des exigences des Monuments & Sites. Les autres châssis présentent d'autres complexités: châssis RF (résistants au feu), grands ensembles parfois en coin,... Châssis réalisés en chêne et en méréanti (hauteurs).

#### Solutions environnementales:

Bois en menuiseries extérieures - rationalisation des ressources.

Maître d'Ouvrage: privé - Gand - 2021 - Entreprise Dherte

Architecte: Architect Els Claessens bvba, Gand



## REFERENCES



### MONTPARNASSE

La transformation de cet ancien bâtiment de bureaux en 107 logements s'est faite avec un renforcement des normes thermiques, en concordance avec le RT 2012 de l'époque.

Une attention particulière a été portée à la qualité des matériaux. Les 250 châssis ont été livrés en plein centre de Paris selon un planning défini.

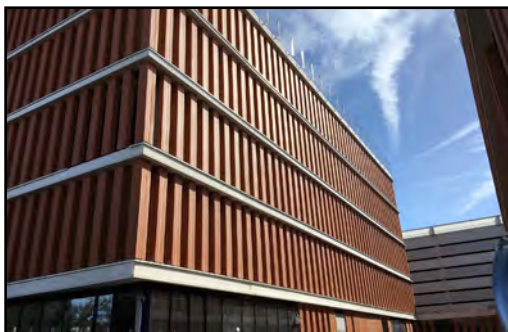
Informations techniques: châssis en meranti 60 mm, profil contemporain.

Solutions environnementales: Prémontage 2D+ pour les lucarnes: murs en bois isolés intégrant les châssis.

Maître d'Ouvrage: Régie Immobilière de la Ville de Paris

Paris - 2015

Architecte: Atelier Jad & Sami Tabet - Entreprise: Bouyghes (Brézillon)



### DOGE

La réalisation de ce programme tertiaire d'envergure (5.000 m<sup>2</sup>) était basée sur l'éco-conception. L'utilisation de châssis en bois, réalisés en circuits courts (fabricant dans un rayon de 150 km), fut déterminée rapidement. Les 1.300 châssis ont été livrés dans un timing précis, selon le phasage des travaux. Des meneaux isolants font le remplissage entre châssis, pour les finitions intérieures, dans la même essence de bois que les châssis (isolation et étanchéité).

Informations techniques: 1.300 châssis en pin sylvestre 60 mm, double vitrage (rationalisation des matériaux) avec lasure spécifique. Livraison des meneaux intérieurs prêts à monter.

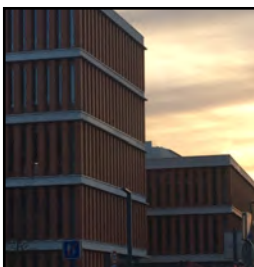
Solutions environnementales: Utilisation du bois en menuiseries, circuits-courts et bois locaux

**Certification BREEAM Very Good, Green Solution Award France 2018,...**

Maître d'Ouvrage: Nacarat

Lille, Eurasanté - 2016

Architecte: Atelier Tarabusi, Paris



## REFERENCES



### RESIDENCE DE LA PEVELE

Fabrication des menuiseries en bois-aluminium pour un tout nouvel EPHAD (maison de retraite) avec 88 chambres réparties sur 2 étages (5.000 m<sup>2</sup>). Afin de prouver les performances les plus hautes et l'adéquation aux exigences du projet, un mock-up en taille réelle a été installé sur chantier.

#### Informations techniques:

250 châssis et portes en bois-aluminium, épicea de 90 mm, triple vitrage.

#### Solutions environnementales:

Utilisation de bois-aluminium en menuiseries extérieures (châssis et murs-rideaux) - bois local.



**1er EPHAD passif bas carbone de France, Passivhaus, NF Habitat HQE Niveau Excellent, E+C- niveau E3C1**

Entrepreneur: Eiffage - Cysoing - France (59) - 2020

Architecte: Architectes Paindavoine Parmentier et Go Architectes



### Ecole Don Bosco

L'élévation de cette nouvelle école se voulait exemplaire en isolation thermique, acoustique et de confort. Le choix des menuiseries devait s'y appliquer, surtout avec le survol des avions vers l'aéroport de Zaventem. La performance passive du bâtiment et une excellente isolation acoustique furent aisément atteintes avec des châssis en mélèze, de 90 mm d'épaisseur. De grands murs rideaux passifs participent à l'architecture extérieure / intérieure de l'école.

#### Informations techniques:

132 châssis en bois-aluminium, mélèze, 90 mm + 3 grands murs-rideaux de 11 m de hauteur. Pour une école de menuiserie...

#### Solutions environnementales:

Utilisation de bois-aluminium en menuiseries extérieures - rationalisation des ressources en matières premières et énergie



Maître d'Ouvrage: Ecole Don Bosco - Bruxelles - 2017

Architecte: Archéops, Marc Bertrand - Entreprise: Koeckelberg / Stabilame



## REFERENCES



### Château en Gaume

Rénover un château nécessite une attention particulière. Selon les propriétaires, ou selon l'intervention des Monuments & Sites, la copie des anciennes menuiseries est possible, voire obligatoire. La réservation destinée aux châssis implique des châssis minces, une adaptation «transformation» éventuelle sur les boiseries intérieures...

**Informations techniques:** châssis en dark red meranti de 60 mm, pour conserver l'ébrasement. Profil Brabant, adapté aux demandes spécifiques.



**Solutions environnementales:** châssis en bois, rationalisation de la matière, facilité de maintenance.

Maître d'Ouvrage: Asbl de conservation du château

Gaume - 2015

Architecte: Eric Hance



### Immeuble tertiaire à Suarlée

Cet immeuble de bureaux se voulait performant en environnement. L'utilisation de matériaux biosourcés comme le bois en murs, hourdis et menuiseries extérieures, lui a permis de séquestrer plus de 126 Tonnes de CO<sup>2</sup>. Des grands châssis et murs-rideaux, l'utilisation de cloisons intérieures en cadres de châssis incluant du vitrage,... offrent une grande luminosité et un cadre de travail très agréable. Combiné à son architecture et à son autonomie énergétique, ces éléments ont permis à l'immeuble CBlue de remporter un prix prestigieux.

**Informations techniques:** châssis en bois 60 mm en méranti, double vitrage (rationalisation des matériaux); peinture RAL d'usine. - Cadres des cloisons intérieures en pin sylvestre abouté.

**Solutions environnementales:** Utilisation du bois en murs, hourdis et menuiseries, circuits-courts et rationalisation des matériaux.  
**Grand Prix International Green Solutions Awards 2023 à Dubaï - COP 28**

Maître d'Ouvrage: CBlue, société informatique - Entreprise Stabilame  
Suarlée, parc Ecolys - 2019

Architecte: Esquisse Bureau d'Architecture - Maxime Verwilghen



## REFERENCES



### Crèche de Ste Walburge

Cette crèche de 800 m<sup>2</sup> répartie sur 3 niveaux fait partie d'un ré-aménagement de coin de rue avec ce bâtiment en L. Deux façades complètes sont fermées avec des murs-rideaux, pour un apport maximal de luminosité.

Les murs-rideaux en bois ont été conçus en préfabrication en quelques travées, avec finitions d'usine, prêts à vitrer.

#### Informations techniques:

2 murs-rideaux en épicéa de 9,3 m de hauteur x 14 m et 12 m de longueur, épaisseur des montants de 56 mm, capotage en bois

#### Solutions environnementales:

La structure est en bois, matériau biosourcé permettant un stockage CO<sup>2</sup>. Le capotage peut se changer dans le temps.

#### Prix de la reconstruction sur la ville - Grand Prix d'Architecture de Wallonie 2021

Maître d'Ouvrage: Ville de Liège - Entreprise: Batitec / Stabilame

Architecte: Julien Sabatier - Ledroit-Pierret-Polet Architectes

Photos: Stijn Bollaert



### CPAS Bruxelles - Bruyn

Le projet Bruyn comprend 80 nouveaux logements sociaux, répartis sur 9.100 m<sup>2</sup> et répondant aux normes passives. La Menuiserie Riche a produit les coulissants et des châssis pour les logements. A cette époque, les levants-coulissants belges ne répondaient pas aux normes passives et la Menuiserie Riche les a mis au point pour ce chantier, en respectant des performances thermiques et d'étanchéité à l'air strictes.

#### Informations techniques:

609 menuiseries passives en mélèze: 529 châssis en 80 mm, et 80 levants-coulissants en 90 mm; les premiers levants-coulissants passifs en Belgique, testés et validés par Buildwise (ex C.S.T.C.).

#### Solutions environnementales:

Châssis et levants-coulissants en bois, maintenance aisée, résistance aux coups et durabilité.

Maître d'Ouvrage: Ville de Bruxelles - Neder-Over-Heembeek - 2009

Architecte: Pierre Blondel Architectes



## REFERENCES



### Château à la Côte d'Azur

A l'abandon, ce château situé près de St Tropez méritait une rénovation en profondeur. Tombé amoureux des lieux, son nouveau propriétaire et l'architecte ont remplacé la charpente, la toiture, les planchers, les menuiseries et rénové la façade. Outre le bâtiment original, quelques dépendances ont été construites pour aménager le domaine, en utilisant des châssis Riche: maison d'amis, maison de gardien, poolhouse, ...

Informations techniques: châssis en Dark Red Meranti, en épaisseur de 80 mm, double vitrage. Quincailleries invisibles.



Solutions environnementales: châssis en bois pour respecter les matériaux d'antan et utiliser des matériaux biosourcés. Facilité de maintenance des châssis avec un grand ensoleillement.

Maître d'Ouvrage: Privé

Région de Saint-Tropez - 2018

Architecte: Morisse Architectes & associés



### Greencorner

Un immeuble tertiaire moderne et très lumineux. Pour laisser passer cette belle luminosité à travers les bardages métalliques, le positionnement de percements multiples donnant sur les châssis bois a été une solution parfaite. L'architecture fait la part belle aux façades murs-rideaux intégrant des ouvrants étroits. Une solution budgétaire qui autorise une ventilation naturelle dans des normes de sécurité anti-défenestration parfaites.

Informations techniques: 180 menuiseries livrées en bois-aluminium, épicea, de 80 mm d'épaisseur. Les 12 grands murs-rideaux intègrent des ouvrants. La majorité des châssis est en bois-aluminium, mais certains châssis sont en bois laqué, protégés par le bardage ajouré.

Solutions environnementales: Utilisation de châssis en bois et bois-aluminium, ventilations naturelles via les fenêtres étroites.

**Performances BBC**

Maître d'Ouvrage: Sogeprom - Entreprise: Carré Constructeur

Villeneuve d'Ascq - 2019

Architecte: Bureau Paindavoine-Parmentier





## REFERENCES



### Château à Bruxelles

Une rénovation d'ampleur pour ce château de la région bruxelloise. Le souci d'authenticité portait tant sur les châssis à l'identique, que dans la prise des mesures des cintrages en anse de panier, réalisés avec des gabarits par le menuisier-poseur.

La Menuiserie Riche a proposé des solutions techniques en moulures spécifiques pour obtenir des menuiseries au plus proche des anciennes.

#### Informations techniques:

175 châssis moulurés en chêne cumulant des spécificités techniques: pente à 38° sur les ouvrants, petits-bois coniques, 1/4 de ronds intérieurs, rejets d'eau Renaissance, mauclairs avec 2 congés.

#### Solutions environnementales:

Utilisation de bois local en menuiseries extérieures

Maître d'Ouvrage: privé - 2017

Architecte: T. Maisin



### Hôtel Le Bercail

Résolument conçu durable, cet hôtel en bois massif compile les volontés environnementales. Il abrite plus de 50 chambres, 2 restaurants / bars de 120 à 180 couverts, et des espaces modulables. Ses 3.500 m² rassemblent les plus hautes technologies environnementales, y compris des cages d'ascenseur en bois CLT, ainsi qu'une toiture en CLT plissé et des grands murs-rideaux.

#### Informations techniques:

Châssis en bois aluminium en pin sylvestre, de 80 mm en double-vitrage, murs-rideaux de grandes dimensions en épicea.

#### Solutions environnementales:

Utilisation de bois local en menuiseries extérieures - rationalisation des ressources - stockage carbone

Maître d'Ouvrage: Promoteur privé - Wambrechies (Lille) - 2019

Architecte: Agence KVA à Paris (Kevin Velghe) - Entreprise: Stabilame



## REFERENCES



### Crèche la Maison de Casimir

Tournée vers le bien-être des bambins qu'elle accueille, cette crèche intègre des matériaux biosourcés: les murs sont en bois (CLT cloué) et les châssis en bois-aluminium. L'architecte souhaitant un maximum de luminosité, la Menuiserie Riche a proposé des châssis en ouvrants-cachés et des levants-coulissants dont le fixe élude le cadre, afin de maximaliser le vitrage. Les portes intérieures ont été réalisées avec un système anti-pince-doigts.

Informations techniques: châssis et portes en bois-aluminium 80 mm, mélèze, triple vitrage, certains châssis en ouvrants-cachés.



Solutions environnementales: Choix de châssis en bois-aluminium, mélèze, avec un pourcentage de 70 % de matériaux biosourcés. Label A+ en émissions de l'air intérieur.

Maître d'Ouvrage: La Maison de Casimir - participation de la Wartoise

Baileux (Chimay) - 2018

Architecte: Atelier de Tromcourt - Entreprise: Stabilame



### Loggia Bleue

Un challenge. Cette loggia a été fabriquée conforme à l'ancienne, avec la difficulté supplémentaire de reprendre les moulures en pierre bleue de la façade. Prise de cotes et schéma précis par le menuisier, plans 2 D puis modélisation 3D et fabrication dans les ateliers Riche. Les moulures ont été fabriquées identiques aux anciennes. Une préfabrication en 3 modules a facilité le chantier, et garantit aussi une meilleure étanchéité sur cette pièce complexe. Un chantier représentatif du binôme fabricant / menuisier poseur.

Informations techniques: Moulures fabriquées identiques aux anciennes, pré-assemblage en atelier en 3 modules, peinture de finition en atelier

Solutions environnementales: Choix du bois pour le patrimoine, qui permet aussi une haute longévité, une facilité de maintenance



### Lauréat des Trophées Menuiserie 2024 - Bronze

Prix partagé avec la Menuiserie Alin Goblet & Fils pour la prise de mesures et la pose méticuleuse reprenant les moulures épousant les pierres, les plafonds et planchers...

Maître d'Ouvrage: Privé

Charleroi - 2024

## REFERENCES



### Pavillon d'accueil Solvay

Situé à l'entrée du site bruxellois de la grande entreprise Solvay, ce pavillon accueillant les visiteurs s'est voulu résolument tourné vers l'avenir et respectueux de l'environnement. Construit en bois (CLT cloué), le choix des murs-rideaux en bois-aluminium s'est fait tout naturellement. Le grand mur-rideau de façade éclaire l'espace tout en offrant l'atmosphère chaleureuse du bois.

#### Informations techniques:

Murs-rideaux épurés en bois-aluminium, épicea, avec du triple vitrage; châssis en bois-aluminium

#### Solutions environnementales:

L'utilisation du bois-aluminium avec du bois local était une évidence dans ce projet porté sur l'environnement dès le départ.

Maître d'Ouvrage: Entreprise Solvay - Bruxelles - 2019

Architecte: Rita Portugal Architecte - Entreprise: Stabilame



### Rénovation patrimoine en 12 logements

Des anciens bureaux ont été transformés en 12 logements dans le centre de Douai. Il convenait de respecter les anciennes menuiseries, en apportant des hautes performances actuelles. Des portes ont été refabriquées à l'identique avec des moulures en élipse, des châssis avec des moulures de la gamme Renaissance. Un magnifique exemple de rénovation urbaine dans le respect du patrimoine. Dossier classé, suivi par les Architectes des Bâtiments de France.

#### Informations techniques:

Châssis en 60 mm (respect des battées) en pin sylvestre, avec moulures (mauclairs, sabots, rejets d'eau), dont certains en forme d'élipse.

#### Solutions environnementales:

Utilisation d'essence locale (pin sylvestre) - rationalisation des ressources (aboutage)

Maître d'Ouvrage: privé - Douai - 2024 - Entreprise: Home Instal





## REFERENCES

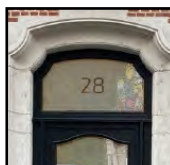


### Etude Notariale

La rénovation de cette maison de maître mosane nécessitait une réflexion sur les châssis afin d'en conserver le style. Une attention particulière a été portée aux doucines, les moulures en coins supérieurs des châssis et de la porte, afin de correspondre, pour chaque menuiserie, aux courbes des pierres de taille.

Informations techniques: châssis en dark red meranti 60 mm et porte en 80 mm avec gâche électrique. Châssis moulurés: rejets d'eau avec la moulure «Rétro»; sabots et mauclairs «Contemporain» de la gamme Riche. Doucines pour s'harmoniser avec la pierre.

Solutions environnementales: châssis en bois, 60 mm pour respecter l'ébrasement, rationalisation des ressources.



Maître d'Ouvrage: Privé

Dinant - 2020



### Hôtel JAM

Changement d'affectation radical pour cette ancienne école d'architecture en un bel hôtel moderne de 80 chambres. La durabilité n'a pas été oubliée: les grandes menuiseries intégrant les façades ont été réalisées en bois. Cela a impliqué des calculs de résistance et de stabilité des menuiseries, des détails de raccords, mais aussi certains châssis de 124 mm d'épaisseur de profondeur intégrant du vitrage Pyrobel.

Informations techniques: 99 châssis de grandes dimensions en 80 mm d'épaisseur, en dark red meranti. Certains châssis en 124 mm avec du vitrage Pyrobel. Majoritairement des ensembles de châssis avec allèges.

Solutions environnementales: Utilisation du bois en menuiseries, bien-être intérieur, Label A+ en émissions dans l'air intérieur.

Maître d'Ouvrage: Jam Hotels

Bruxelles - 2016

Architecte: Olivia Gustot Architectes (Thomas Meulder)





[www.chassisriche.be](http://www.chassisriche.be)

Rue du Karting 5 - zone industrielle  
B- 5660 Mariembourg

T. +32 (0)60 31.00.50

M. [welcome@chassisriche.be](mailto:welcome@chassisriche.be)



Votre revendeur

