

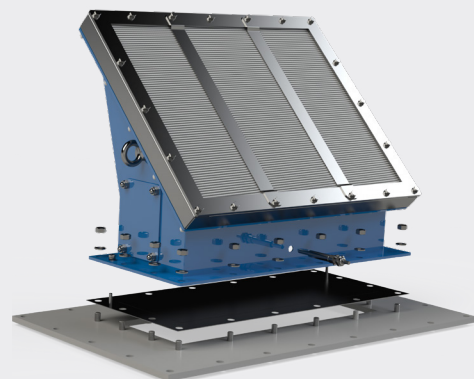
Beschreibung

Die flammenlose Explosionsdruckentlastung IVE bietet eine Explosionsschutzlösung für Prozessbehälter, insbesondere Becherwerke, die sich innerhalb eines Gebäudes oder in Bereichen befinden, in denen herkömmliche Explosionsentlastungen nicht sicher eingesetzt werden können. Für diese Anwendungen können flammenlose Druckentlastungen die beste Schutzlösung sein. Wenn sich eine Explosion ereignet, öffnet sich die Explosionsberstscheibe im IVE und entlastet Druck und Flammen durch eine Flammensperre, wodurch die heißen Gase gekühlt und die Flamme gelöscht wird. Das IVE beinhaltet eine Berstscheibe aus Edelstahl und ein Flammensperrgewebe, das in einem langlebigen beschichteten Gehäuse aus C-Stahl eingefasst ist. Der integrierte Berstsensor ermöglicht es dem Anlagenpersonal entsprechend zu reagieren, falls sich eine Explosion innerhalb des geschützten Prozesses ereignet.

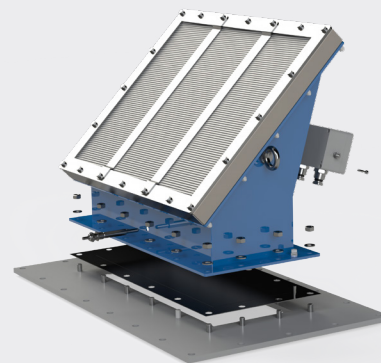
Merkmale

- Entwickelt, um die einfache Montage an Becherwerken zu ermöglichen
- Bietet Explosionsdruckentlastung ohne Flammenausbreitung
- Überlegene Effizienz durch großflächige Flammensperre
- Zertifiziert nach EN16009 mit modernsten Messtechnologien
- Integrierter Berstsensor
- Inspektionsöffnung für eine einfache Inspektion
- Konzipiert für die Instandsetzung vor Ort
- Optionale Wetterabdeckung

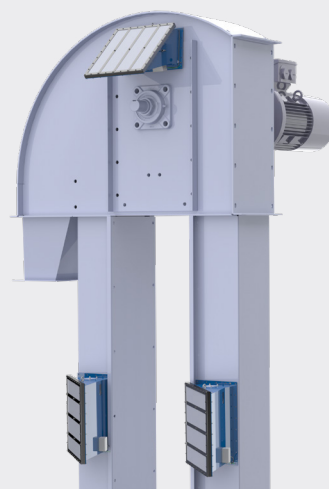
IVE Flammenlose Explosionsdruckentlastung



IVE Flammenlose Explosionsdruckentlastung



IVE Flammenlose Explosionsdruckentlastung
Montage von Berstsensor und Anschlussbox



Anwendung

Flammenlose Explosionsdruckentlastung, die speziell für den Einsatz in Becherwerken entwickelt wurde, die sich in einem Gebäude oder in Bereichen befinden, in denen die herkömmliche Druckentlastungen nicht sicher eingesetzt werden können.

Spezifikation

| | | | | | |
|-----------------------------|--|---------------------------------|---------------------------------|-------------------------------|---------------------------------|
| Nennweite mm (Zoll) | 350x650 (13,8x25,6) | 300x500 (11,8x19,7) | 270x458 (10,6x18) | 220x740 (8,7x29) | 170x470 (6,7x18,5) |
| HxBxL mm (Zoll) | 717x598x730 (28,2x23,5x28,7) | 621x525x580 (24,4x20,7x22,8) | 570x481x538 (22,4x18,9x21,2) | 495x408x820 (19,5x16x32,3) | 422x335x550 (16,6x13,2x21,7) |
| P_{stat} | 0,1 bar ü (1,45 psig) +/-10 %; auf Anfrage: 0,06 bar ü (0,87) +/-10% | | | | |
| P_{red, max} | 0,9 bar (13,1 psig) | | | | |
| K_{st} | ≤200 bar m/s | | | | |
| P_{max} | ≤10 bar | | | | |
| MIE | >3mJ | | | | |
| Gewicht: | 42kg/93lb | 38kg/84lb | 37kg/82lb | 39kg/86lb | 24kg/53lb |
| Werkstoffe: | | | | | |
| Berstscheibe | Edelstahl | | | | |
| Flammensperre | Edelstahl | | | | |
| Dichtung | EPDM oder Silikon | | | | |
| Gehäuse | C-Stahl, beschichtet | | | | |

Kontaktdaten

IEP Technologies - Österreich
(HOERBIGER Safety Solutions)
Tel: +43 1 2244 0

IEP Technologies - Finnland
Tel: +358 10 325 358 0

IEP Technologies – Frankreich
(HOERBIGER Safety Solutions)
Tel: +33 1 5803 3980

IEP Technologies – Deutschland
Tel: +49 2102 5889 0

IEP Technologies - Italien
(HOERBIGER Safety Solutions)
Tel: +39 045 2370762

IEP Technologies - Schweden
(HOERBIGER Safety Solutions)
Tel: +46 70 564 3306

IEP Technologies – Schweiz
Tel: +41 62 207 10 10

IEP Technologies – Türkei
Tel: +90 232 484 4412

IEP Technologies – Großbritannien
Tel: +44 1242 283 060

IEP Technologies – USA
Tel: +1-855-793-8407

IEP Technologies – Lateinamerika
(HOERBIGER Safety Solutions)
Tel: +55 (11) 4446 7400

IEP Technologies – China
(HOERBIGER Safety Solutions)
Tel: +86 21 6485 0855

IEP Technologies – Südostasien
(HOERBIGER Safety Solutions)
Tel: +65 6890 0770