

# EIPA AKTUELL



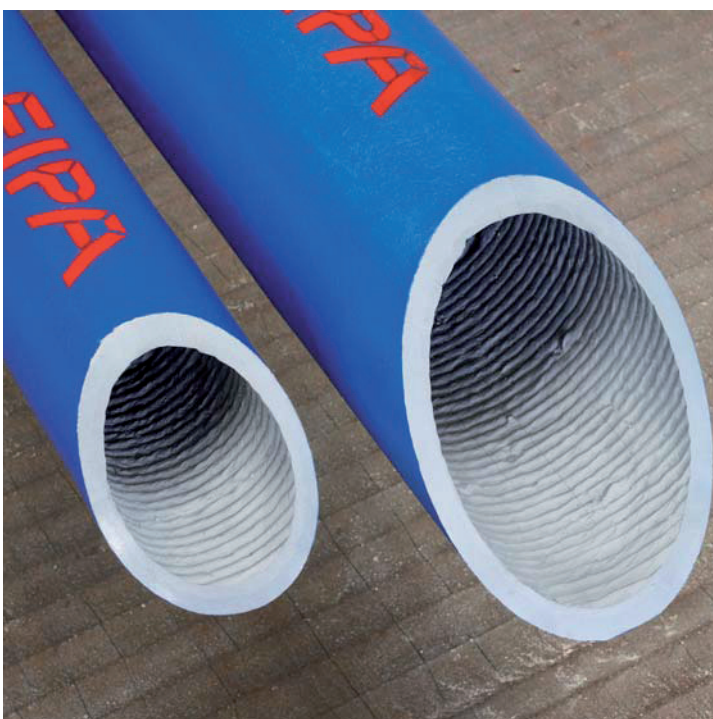
## EIPA LongLife Pipe

**EIPA**  
**Eisen**  
**Palmen**  
**GmbH**

Gegründet 1900



Hochverschleißfeste Rohre,  
innen gepanzert mit dem  
**EIPA ROTARC®**-Verfahren,  
für abrasiv beanspruchte  
Förderleitungen u. a. in  
folgenden Industriezweigen:



- ◆ **Zementwerke**
- ◆ **Hütten- & Stahlwerke**
- ◆ **Kraftwerke &  
Müllverbrennungsanlagen**
- ◆ **Gießereien**
- ◆ **Bergwerke**
- ◆ **Glashütten**
- ◆ **Steinbrüche, Sand- & Kieswerke**

# EIPA AKTUELL



## EIPA LongLife Pipe

**EIPA**  
**Eisen**  
**Palmen**  
**GmbH**

Gegründet 1900

**Basis - Rohrgüte:**  
**P235GH**  
mit Innenpanzerung

**EIPA LongLife Pipe**  
Standardlänge 3000-6000 mm  
ohne Säumschnitt mit Spannrand

DN	Aussen Ø (mm)	Wanddicke (mm) Basisrohr	Wanddicke (mm) Auftragschweißung	Standardlänge (mm) vor dem Schweißen
80	101,6	6,3	3,0	3000
100	114,3	6,3	3,0	3000
150	168,3	6,3	3,0	6000
200	219,1	6,3	3,0	6000
250	273,0	6,3	3,0	6000

**Weitere Qualitäten und Abmessungen**  
**je nach Verfügbarkeit der Basisrohre auf Anfrage**

### Das EIPA LongLife Pipe bietet folgende Vorteile:

- ◆ lange Standzeiten bei extremer Beanspruchung durch Abrasion und Erosion
- ◆ gleichmäßige nahtlose und stoßfreie Spiralpanzerung
- ◆ Rohre ab **DN 80, 3 bis 6 m** Länge
- ◆ Rohre ab **DN 450 bis 14 m** Länge
- ◆ nach Kundenwunsch sind individuelle Sonderabmessungen und dem Anwendungsfall angepasste EIPA-Auftragschweißwerkstoffe möglich