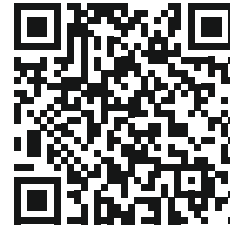


Mischeroptimierung



-Mischen, nicht schieben-

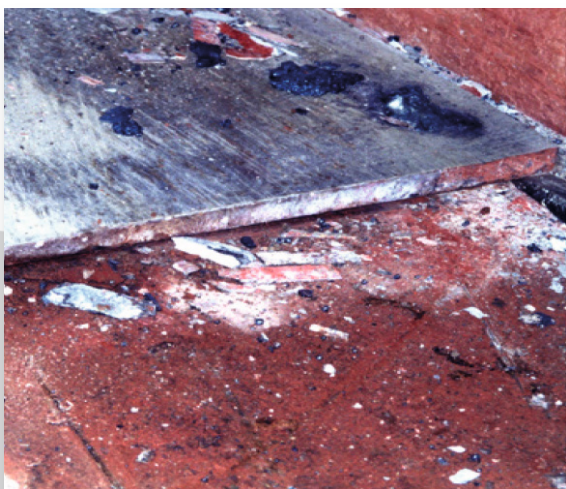
Häufige Probleme bei Tellermischern

- unzureichende Mischergebnisse
- lange Ausräumphase
- Materialrückstände bleiben im Mischer liegen
- lange Mischdauer / somit längere Ladedauer der Fahrzeuge
- überflüssige Mischdauer verschwendet Energie / Strom

Tellermischer Problematik „Beschaufelung“

- es werden mehrere unterschiedliche Modelle von Schaufeln und Teilen pro Mischerwerkzeugsatz benötigt. (abhängig von Hersteller, Mischertyp und Baujahr unterscheiden sich diese Teile zudem bzgl. Art, Halterung, Funktion Verschleißverhalten)
- häufig werden nach Verfügbarkeit falsche Schaufeln eingebaut
- Bevorratung / Lagerhaltung für eine Vielzahl unterschiedlicher Teile ist aufwendig und teuer
- falsche Anordnung der Schaufeln, das Mischgut fährt mehr „Karussell“, als das es sich vermischt

Problematik falsche Schaufeln Materialfang / (Materialpuffer)



Materialpuffer

Beton wird vor der Schaufel hergeschoben. Schont die Schaufel, mischt aber nicht richtig, und zerreibt den Boden

Die Lösung

Mischwerkzeuge

... für fast jeden Mischer, an fast jeder Position

Erfolgreich auf PUCEST[®] Mischwerkzeuge umgerüstete Mischer

Richtige Schaufelanordnung.

Mischprobleme sind behoben. Mischgut wird nur noch in einer Linie vermischt.

Entleerdauer und Mischdauer werden verkürzt.



PUCEST[®] Schaufel, hier rechter Ausführung, (besteht durch verstärkte Stahleinlage in der Spitze auch im Außenbereich)

