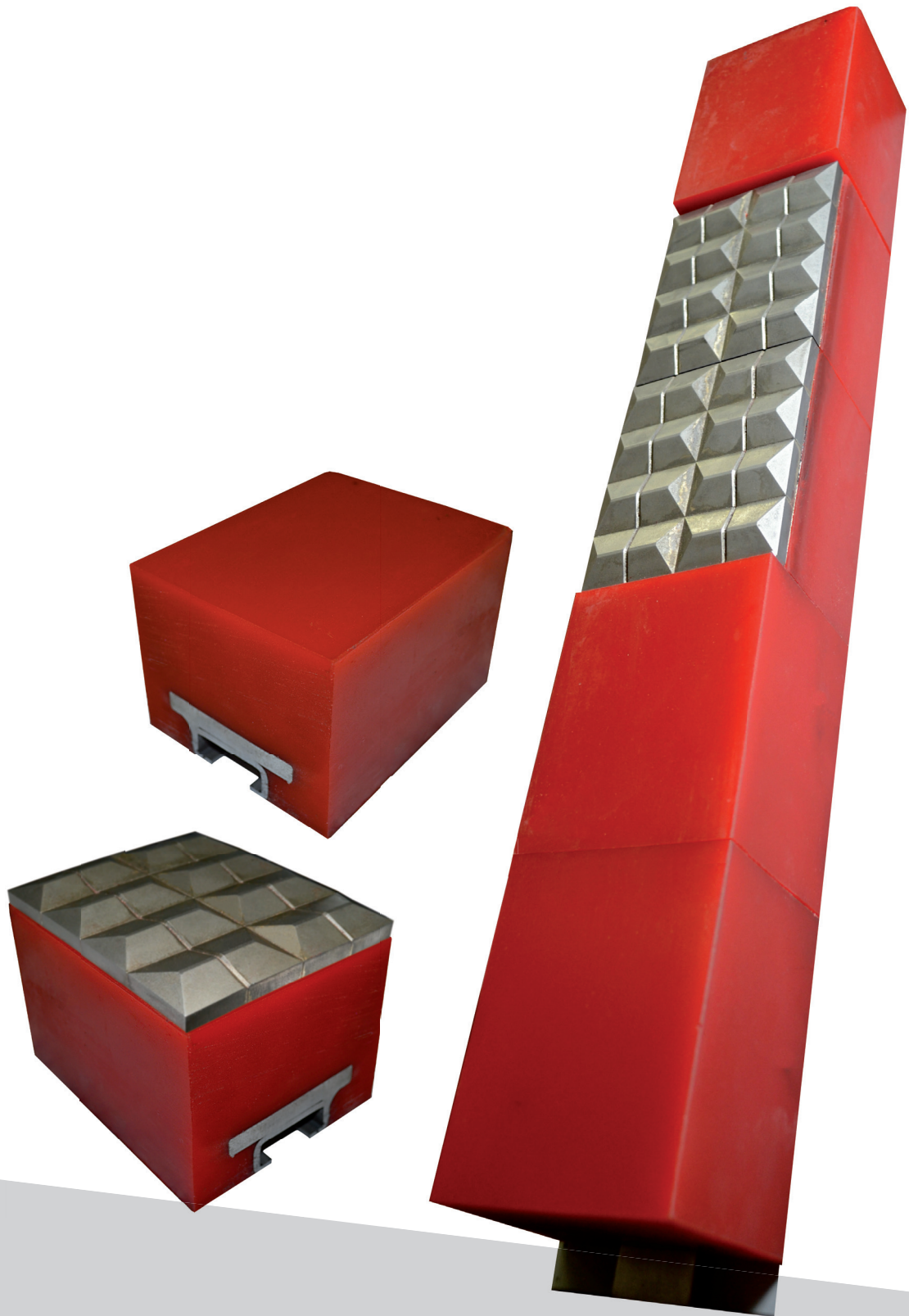
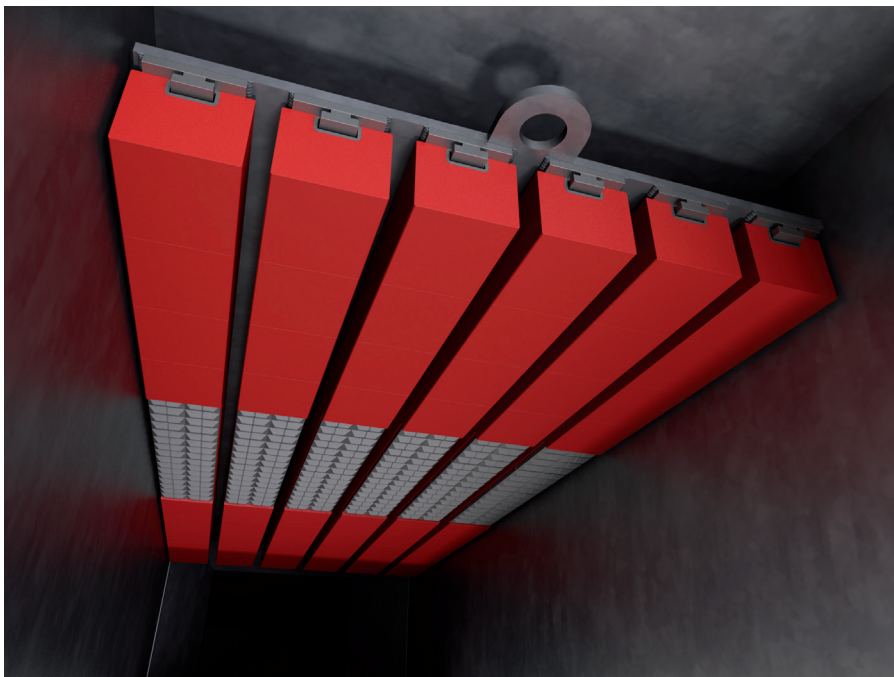


# System-Prallbalken der flexible Prallschutz

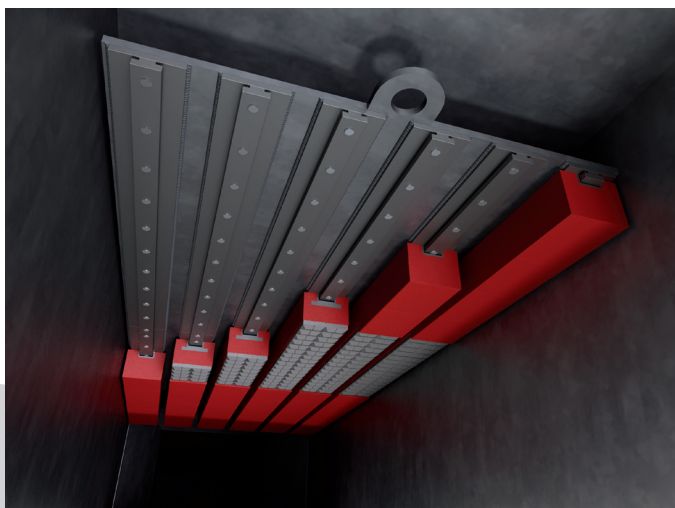


# System-Prallbalken

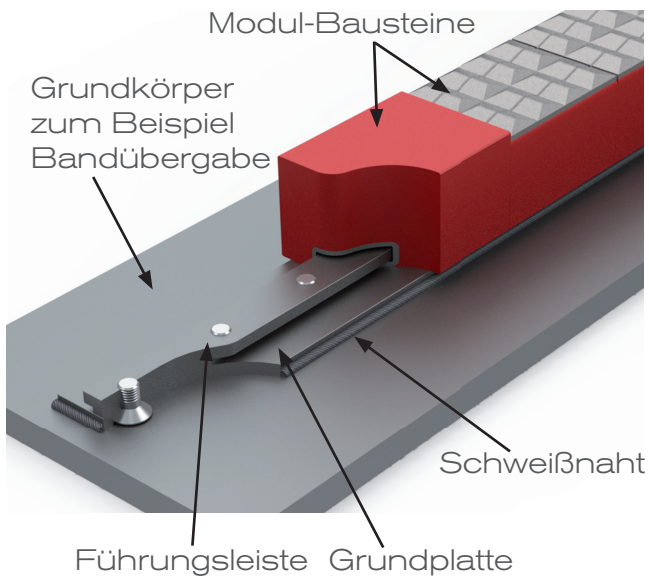
## der flexible Prallschutz



### System



Variable Anordnung von unterschiedlichen System-Prallbalken als Modul-Bausteine auf Führungsleisten, die als komplette Baugruppe im Bauteil verschraubt oder verschweißt werden können.



Die Baugruppen bestehen aus Modul-Bausteinen, einer Grundplatte und einer Führungseiste für die Modul-Bausteine, die auf die Grundplatte aufgeschraubt wird.

Die Grundplatte kann dann mit dem Grundkörper verschweißt werden.

Als Variante kann die Führungseiste ohne Grundplatte mit dem Grundkörper verschraubt werden.

## Abmessungen

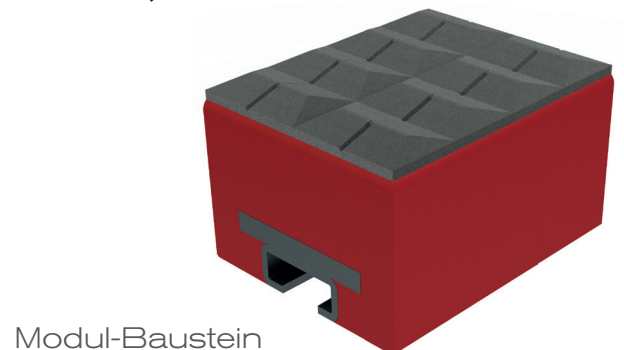
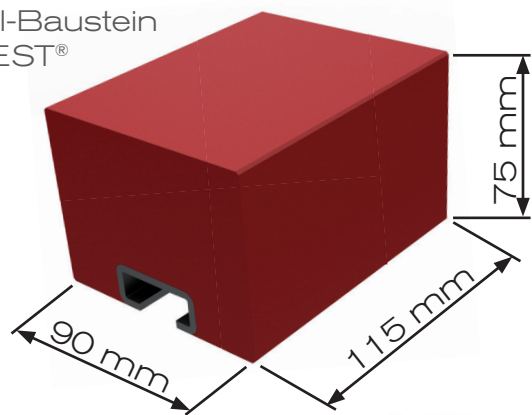
Die System-Prallbalken werden als komplette Baugruppe mit Modul-Bausteinen, Führungseiste und Grundplatte in jeder Länge geliefert.

Die Baugruppen können variabel mit Modul-Bausteinen aus Vollmaterial PUCEST<sup>®</sup> 65° Shore, und mit Modul-Bausteinen mit einer Hartmetalloberfläche ausgestattet werden.

Die Modul-Bausteine mit Hartmetalloberfläche können an Stellen mit höchsten Prallverschleiß angeordnet werden.

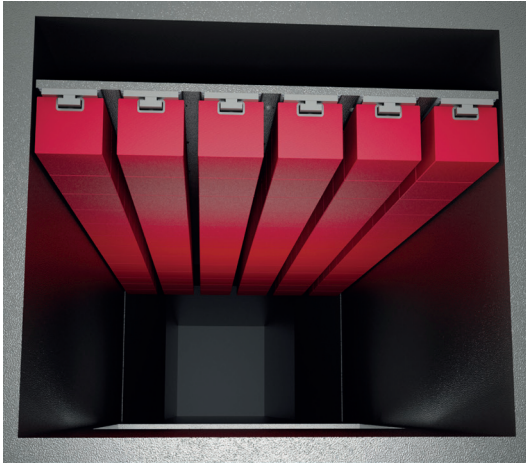
Somit werden auch Stellen mit ungünstigem Aufprallwinkel kompensiert, die sonst sehr schnell verschleiben.

Modul-Baustein  
PUCEST<sup>®</sup>

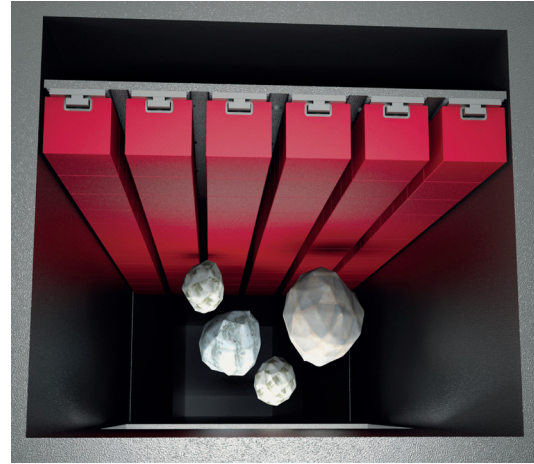


Modul-Baustein  
PUCEST<sup>®</sup> mit  
Hartmetalloberfläche

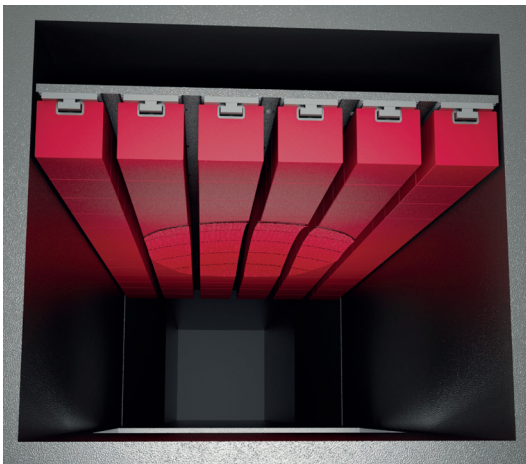
## Prinzip des kostengünstigen Austauschs von PUCEST® System-Prallbalken



1: Die eingebauten PUCEST® System-Prallbalken



2: Die Modul-Bausteine im Einsatz



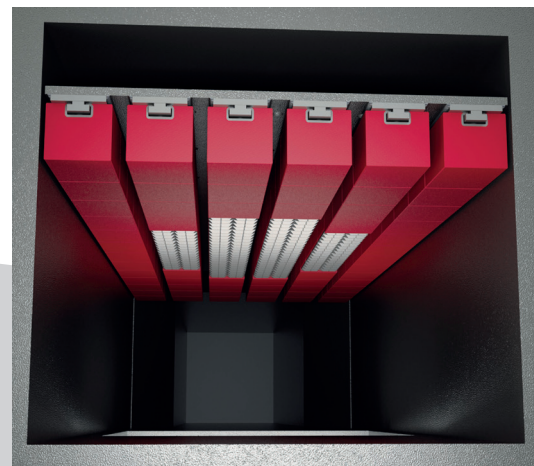
3: Die Modul-Bausteine im verschlissenen Zustand



4: Die verschlissenen Modul-Bausteine werden herausgenommen...



5: An den Stellen mit dem höchsten Verschleiß können Hartmetall Modul-Bausteine eingesetzt werden



6: Die neuen Hartmetall Modul-Bausteine sind eingebaut