

PUCEST[®] protect GmbH

- Platten Varianten -



1.0 PLATTEN VARIANTEN

PUCEST® Platte 0,5 - 5 mm



Standardformate der Platten

Maße	560 x 900 mm	560 x 2750 mm
Dicke	0,5 - 5 mm	0,5 - 5 mm
Shore- Härte:	25° - 95° Shore	25° - 95° Shore
Zuschnitte auf Kundenwunsch möglich		

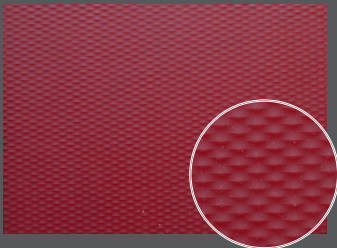
PUCEST® Platte ab 5 mm



Standardformate der Platten

Maße	2.000 x 1.000 mm	2.500 x 1.250 mm	3.000 x 1.500 mm
Dicke	5 - 30 mm	5 - 30 mm	8 - 30 mm
Shore- Härte:	25° - 95° Shore	25° - 95° Shore	25° - 95° Shore
Zuschnitte auf Kundenwunsch möglich			

Platte mit Rauten

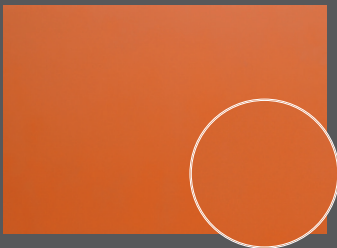


Standardformate der Platten

Maße	2.000 x 1.000 mm
Dicke	6 - 15 mm
Shore- Härte:	25° – 95° Shore
Zuschnitte auf Kundenwunsch möglich	

Die Platten mit Rauten sind auch mit Metalleinlagen erhältlich.

AHA - Platte



Standardformate der Platten

Maße	2.000 x 1.000 mm	2.500 x 1.250 mm	3.000 x 1.500 mm
Dicke	5 - 30 mm	5 - 30 mm	5 - 30 mm
Shore- Härte:	25° - 95° Shore	25° - 95° Shore	25° - 95° Shore
Zuschnitte auf Kundenwunsch möglich			

Die Antihafte Platten sind auch mit Metalleinlagen erhältlich.

Selbstklebende Verschleißschutzplatte



Materialausführungen

Maße:	550 x 900 mm	550 x 2750 mm
Dicke:	5 - 15 mm	5 - 15 mm
Shore- Härte:	25° - 90° Shore	25° - 90° Shore
Zuschnitte auf Kundenwunsch möglich		

Magnopur® Ausführung



Materialausführungen

Maße:	560 x 900 mm
Dicke:	5 - 10 mm
Shore- Härte:	25° – 90° Shore
Zuschnitte auf Kundenwunsch möglich	

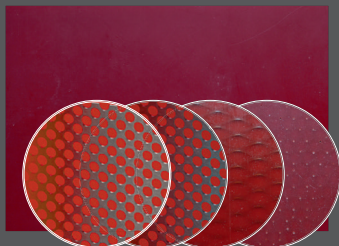
Platte mit Gewebe



Standardformate der Platten

Maße	2.000 x 1.000 mm	2.500 x 1.250 mm
Dicke	8 - 20 mm	8 - 20 mm
Shore- Härte:	25° - 95° Shore	25° - 95° Shore
Zuschnitte auf Kundenwunsch möglich		

Platten mit Metalleinlage (Stahl/ Aluminium/ Hexagon/ Streckmetall)



Platten in Standard Shorehärten 65° und 85° ShoreA.
Shorehärten zwischen 25° und 90° sind möglich

Maße	2.000 x 1.000 mm	2.500 x 1.250 mm	3.000 x 1.500 mm
Dicke	8 - 30 mm	8 - 30 mm	8 - 30 mm
Shore- Härte:	25° - 95° Shore	25° - 95° Shore	25° - 95° Shore
Zuschnitte auf Kundenwunsch möglich			

Signalverschleißschutzplatte



Standardformate der Platten

Maße	2.000 x 1.000 mm	2.500 x 1.250 mm	3.000 x 1.500 mm
Dicke	12 - 30 mm	12 - 30 mm	12 - 30 mm
Shore- Härte:	25° - 95° Shore	25° - 95° Shore	25° - 95° Shore
Zuschnitte auf Kundenwunsch möglich			

Hybrid - Platte



Standardformate der Platten

Dicke	20 - 100 mm	20 - 100 mm	20 - 100 mm
Shore- Härte:	25° - 95° Shore	25° - 95° Shore	25° - 95° Shore
Zuschnitte auf Kundenwunsch möglich			

PUCEST® slide PTFE



Materialausführungen

Maße:	550 x 900 mm
Dicke:	5 - 20 mm
Shore- Härte:	25° - 90° Shore
Zuschnitte auf Kundenwunsch möglich	

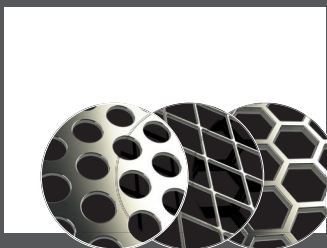
PUCEST® slide UHMW



Materialausführungen

Maße:	550 x 900 mm
Dicke:	5 - 20 mm
Shore- Härte:	25° - 90° Shore
Zuschnitte auf Kundenwunsch möglich	

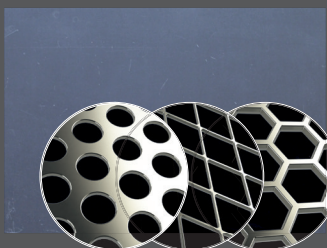
PUCEST® slide PTFE mit Metalleinlagen



Materialausführungen (Stahl/ Aluminium/ Hexagon/ Streckmetall)

Maße:	550 x 900 mm
Dicke:	5 - 15 mm
Shore- Härte:	25° - 90° Shore
Zuschnitte auf Kundenwunsch möglich	

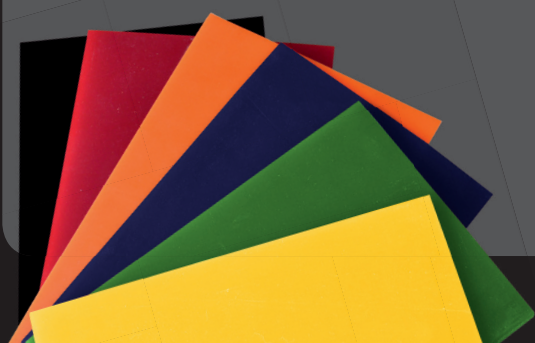
PUCEST® slide UHMW mit Metalleinlagen



Materialausführungen (Stahl/ Aluminium/ Hexagon/ Streckmetall)

Maße:	550 x 900 mm
Dicke:	5 - 15 mm
Shore- Härte:	25° - 90° Shore
Zuschnitte auf Kundenwunsch möglich	

PUCEST® Farbtabelle



Stand: 30.10.2015