



WÄGETECHNIK

# Silologistik



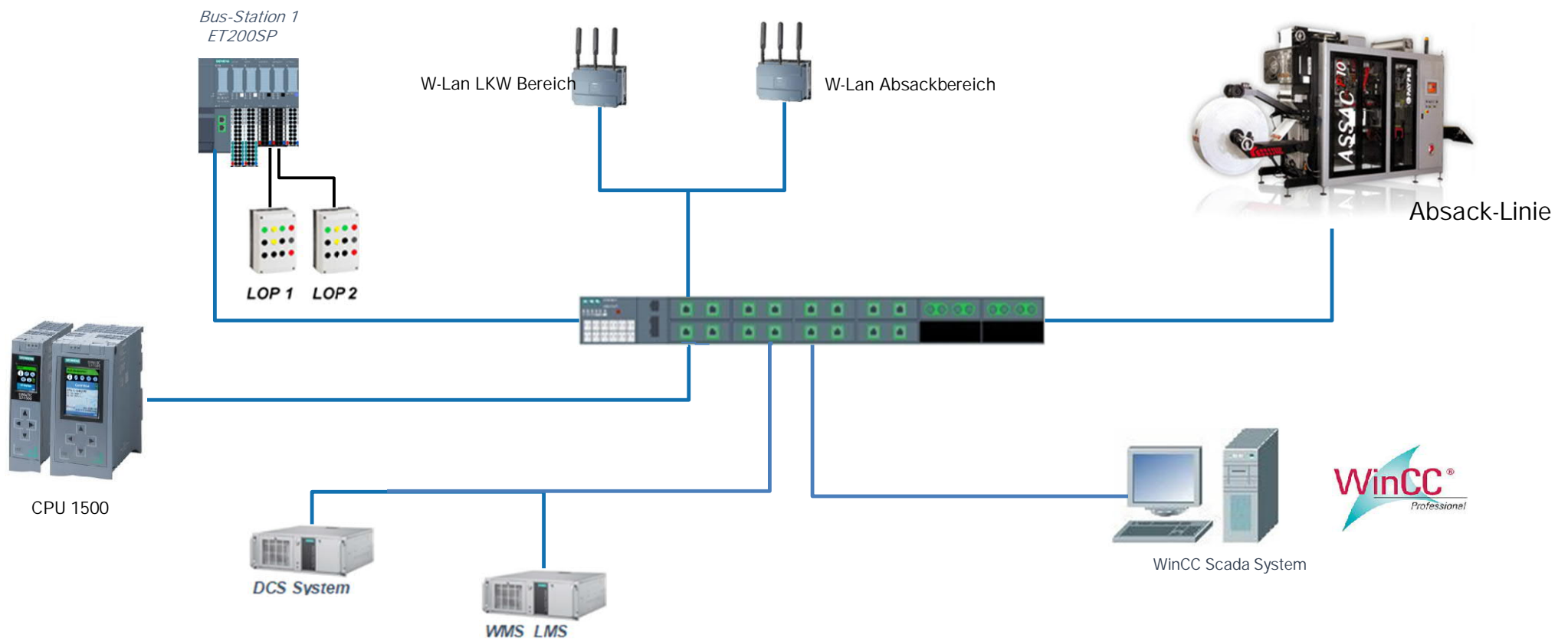
Steuerungen für  
Siloanlagen

# System Struktur





# System Netzwerk





# Zentrale Silosteuerung SPS

Simatic S7/ 1500 TIA Portal

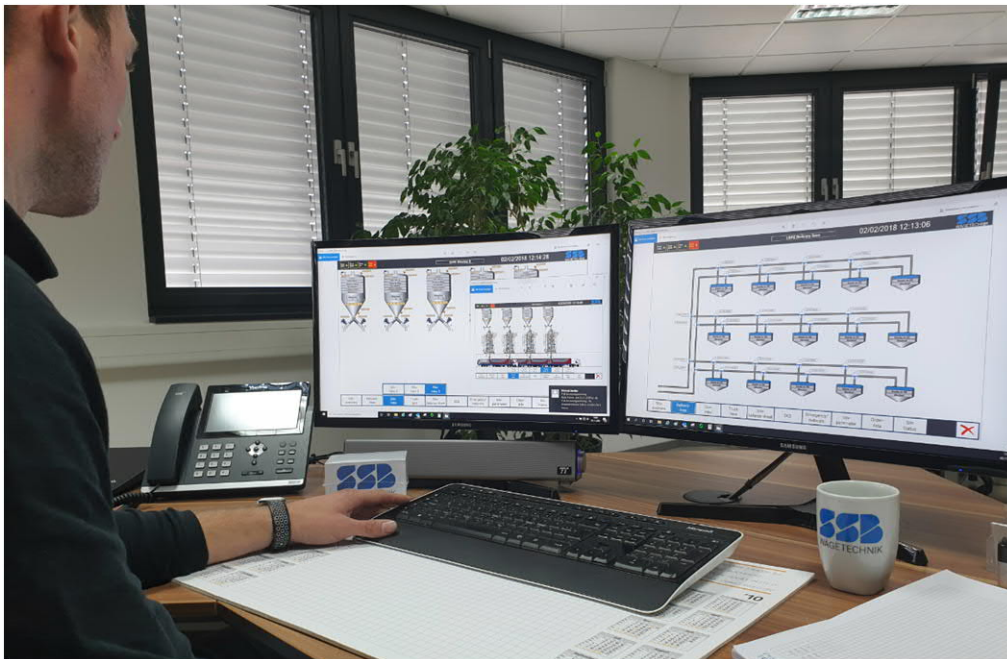


- Ethernet Schnittstelle DCS / WMS / LMS
- Siemens Industrie-PC / Server
- Schaltschränke für Kontrollräume
- Glasfaser Netzwerkstrukturen
- Redundante Ausführung möglich
- Redundante Netzwerkstruktur



# SPS - Programmierung

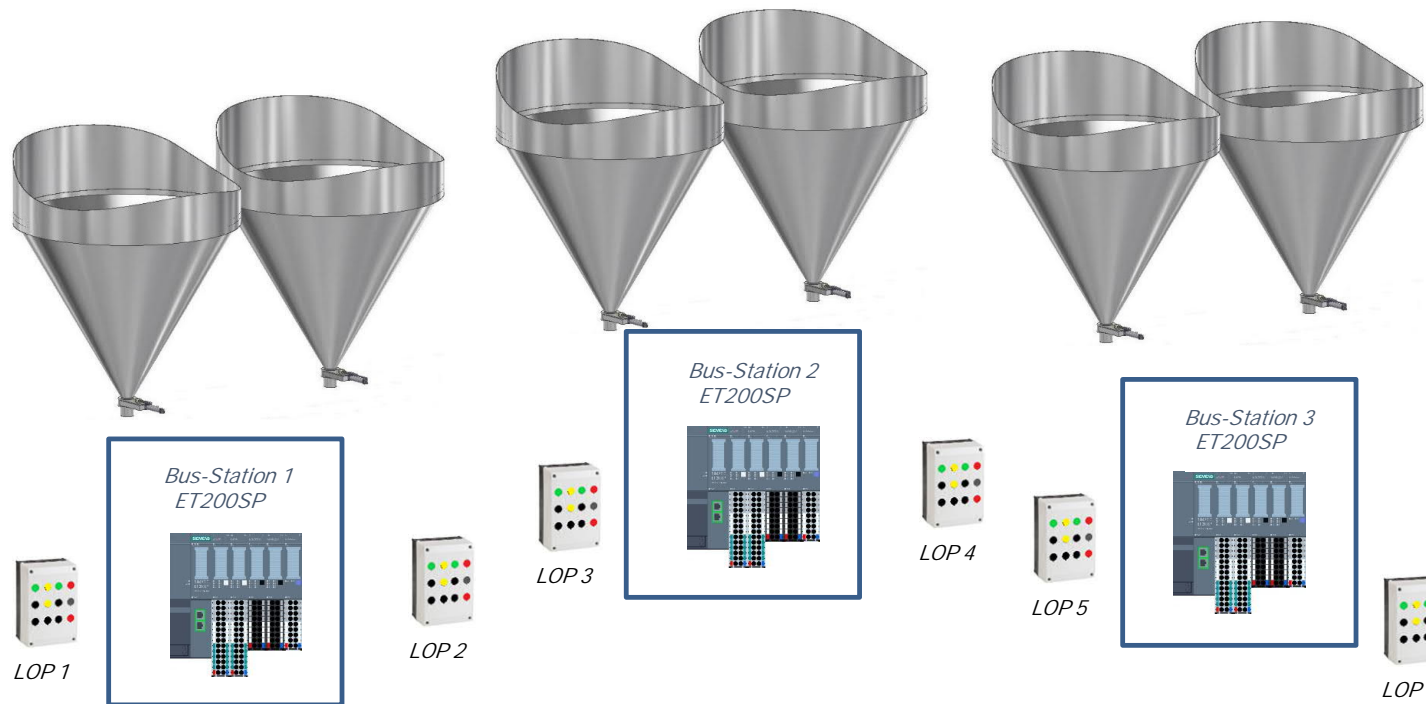
## Simatic S7/ TIA Portal



- Programmierung in Siemens Step 7
- Tia-Portal zur vollständigen Integration aller Kontrolleinheiten und Geräten
- Programmierung im Netzwerk mit Symbolik durch Kommentierung für einfache Wartung
- Fernsteuerung/Fernwartung
- Freie Anbindung an andere Steuerungssysteme



# Steuerung Siloauslauf



- Sicherheitssteuerung durch zentrale SPS
- Sichere Bedienfreigaben
- Siemens ET200SP Bus Station
- Siemens Profinet-Struktur
- Sicherheitsnetzwerk für Not-Aus
- Redundante Glasfaserverkabelung



# Silo-Bedienpanels



Klassisches Bedienfeld  
für jedes Silo



Touch Bedienfelder  
Silo zugeordnet in der  
Visualisierung



Touch Bedienfeld  
Integriert in die Absackung  
oder in die LKW-Ladeeinheit



# WinCC Scada-System



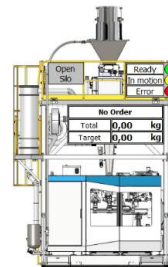
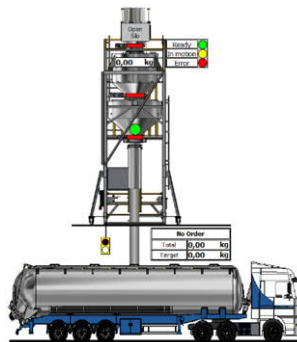
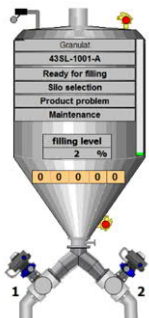
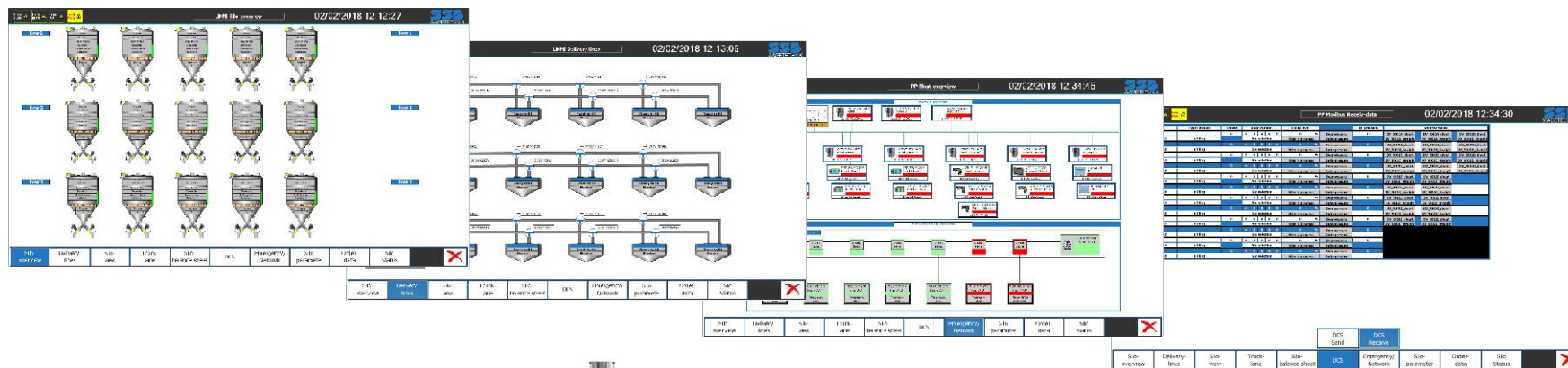
WinCC Visualisierungssystem für Einzelarbeitsplatz oder redundante Scada-Systeme für Mehrbenutzeranwendung



Visualisierung von:

- Silostatus und Produktinformationen
- Feldinformation der Ein-/Ausgänge
- Auftragsstatus
- Status der LKW-Beladung
- Status der Absacklinie
- Produktionsinformationen / Statistik
- Protokollierung des Betriebs
- Fehlerdiagnose

# WinCC Scada-System



Visualisierung des Logistik Prozesses

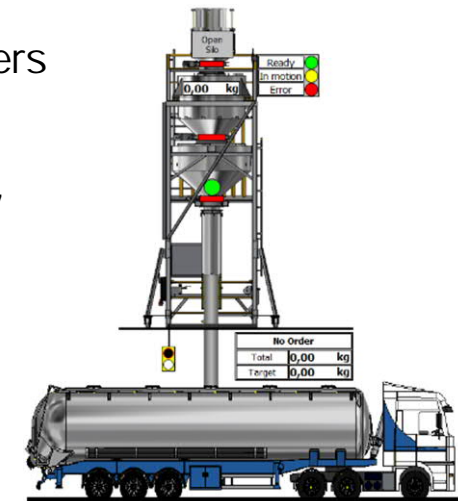
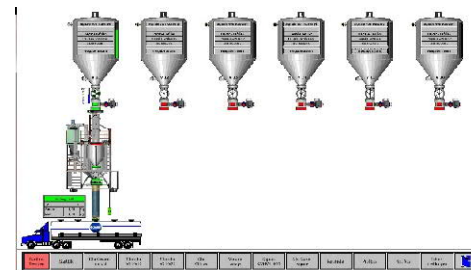
Multi-Window-Technik und individuelle Konzepte für Applikation

# LKW-Beladung



Verwaltung LKW oder Container Beladung  
in einem logistischen Prozess

- Integriert im Auftragsverwaltungssystem
- Automatische Auftragsübertragung
- Selbstständiges laden des LKW Fahrers  
mittels mehrsprachigem Bedienfeld
- Hohe Genauigkeit bei Laden
- Zertifizierte Waagen nach OIML R107





# Verladewaagen



Silo-Andocksysteme



Verladeteleskope



# Verladewaagen



VerladewaageVW 500



Verladeteleskop ohne  
Wiegesystem

## Optionen:



Metal separator with  
collection container



W-Lan connection



Multimover



Automatic washing  
equipment



Connection to upper  
control systems like  
DCS



Identification systems  
for silo-connections  
and truck drivers



PC visualization



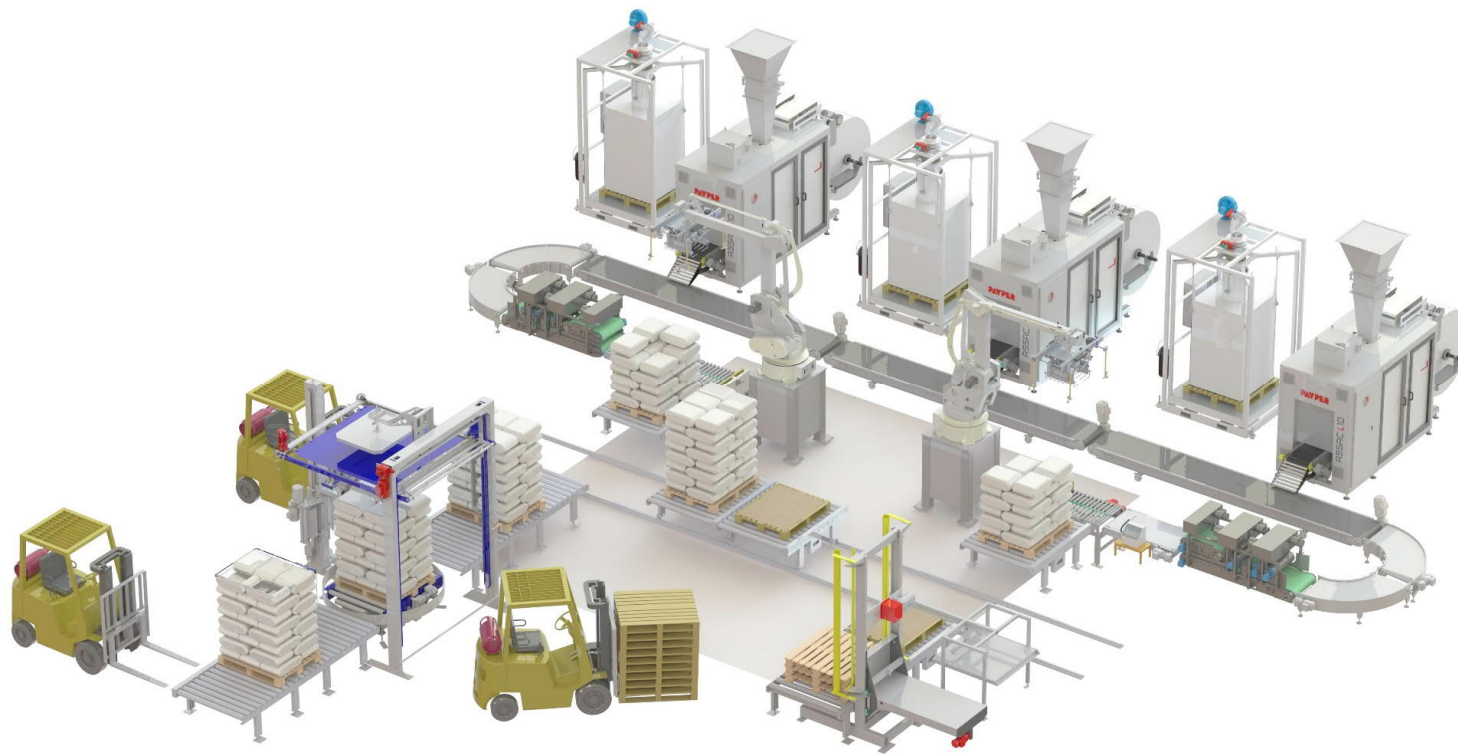
# Absackprozess



Verwaltung des Absackprozesses  
in logistischen Silofarmen

- Integriert in Auftragsverwaltungssystem
- Auftragsübergabe an Absackmaschine
- Auftragsübergabe an Palettierer
- Auftragsübergaben an Etikettiersystem
- Auftragsübergabe an Paletten-  
Etikettiersystem
- Status aller Maschinen in der  
Absacklinie

# Absacken-Palettieren-Verpacken



Konzept einer Absacklinie bestehend aus:

- 3 Absackmaschinen
- Förderbändern
- Sack Egalisierung und Beschriftung
- Leerpaletten Magazin
- Palettier-Roboter
- Paletten-Handling
- Stretch-Hauben Verpackung
- Aufnahme für Gabelstapler



# Absacken-Palettieren-Verpacken



Absacken



Sack-Beschriften



Palettieren



Verpacken



Paletten Beschriften

# Schnittstelle zum DCS



SPS Silo Steuerung

Netzwerk HUB

DCS Systeme

# Schnittstelle zu LMS/WMS



SPS Silo Steuerung

Siemens OPC Server UA

LMS / WMS Systeme

# Service / Kontakt



SSB Wägetechnik GmbH

Industriepark Nord 92

53567 Buchholz

Phone: +49 2683 94511-0

E-Mail: [info@ssb-waagen.de](mailto:info@ssb-waagen.de)

Internet: [www.ssb-waagen.de](http://www.ssb-waagen.de)



Präzision  
mit **Gewicht.**