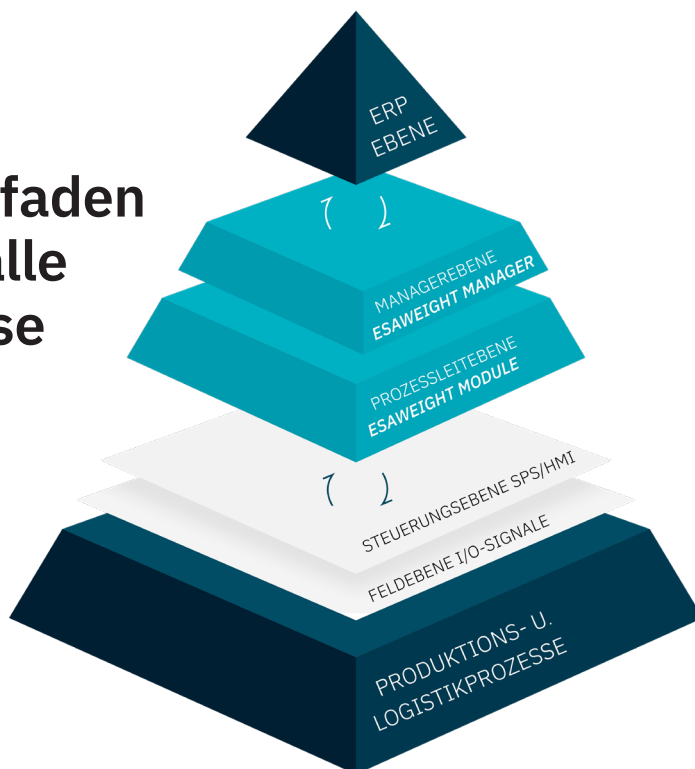


## Verwaltung und Konfiguration des gesamten Produktionsablaufes mit dem ESAweight Manager

Der ESAweight-Manager dient zur Definition und Verwaltung aller Daten sowie zur Erstellung der gesamten Konfiguration des ESAweight Prozessleitsystems. Alle anlagenspezifischen Parameter, wie beispielsweise Linien, Stationen, Waagen, Lager, etc. sind frei konfigurierbar. Basierend auf MS SQL Datenbank und MS Windows werden die Daten zentral verwaltet.

Alle Produktionsdaten werden direkt von den einzelnen Stationen an die ESAweight Datenbank rückgemeldet und sind entsprechend aufbereitet abrufbar. Mittels dem integrierten Reporteditor inkl. Mandantenverwaltung können Auswertungen und Deklarationen erstellt und an Ihre Bedürfnisse angepasst werden.

## Ihr Leitfaden durch alle Prozesse



Im Netzwerk kann eine beliebige Anzahl von Arbeitsplätzen freigeschaltet werden. Die integrierte Benutzerverwaltung (inkl. Rechtevergaben & Freigaben) ermöglicht es dem User an einem beliebigen Arbeitsplatz die ihm freigegebenen Systemressourcen zu benutzen.

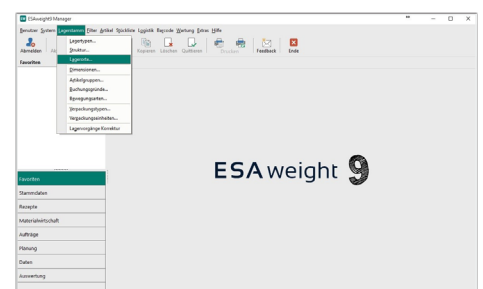
Der ESAweight Manager verwaltet beliebig viele Komponenten und

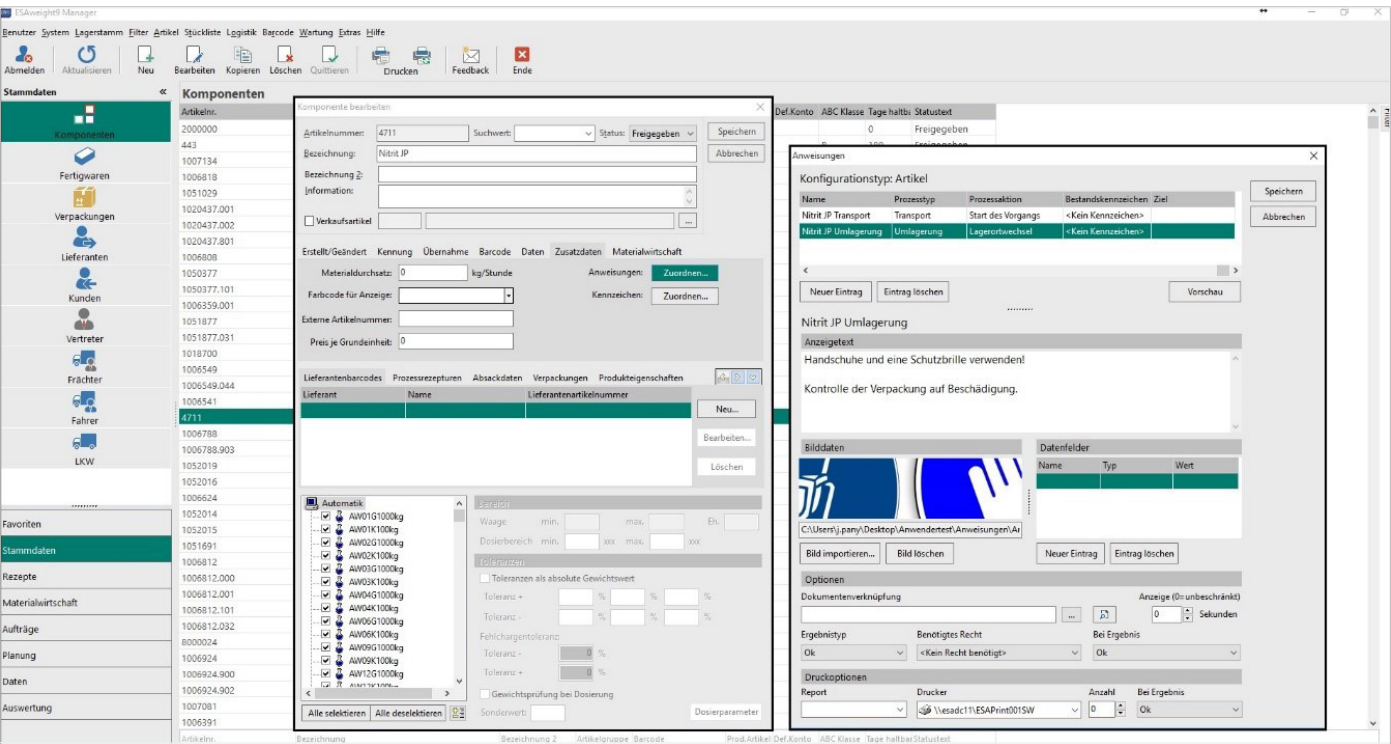
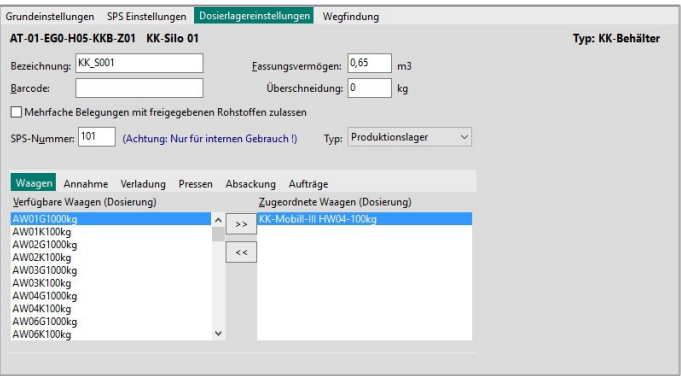
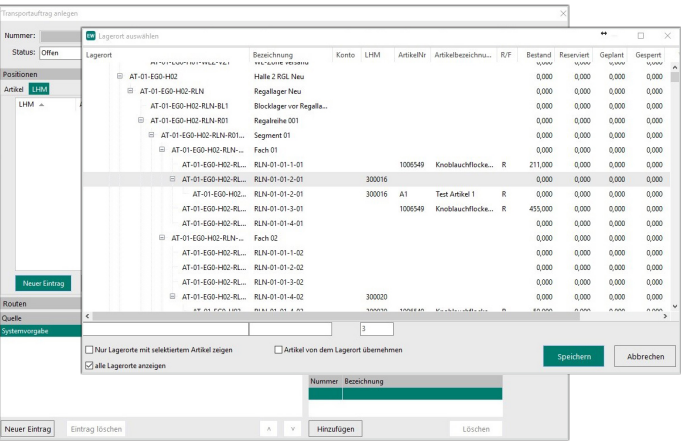
erweist sich bei der Dateneingabe als optimale Lösung

Allgemeine Daten wie der Name, Barcode, etc. werden über den ESAweight-Manager erfasst. Genauso wie dosierspezifische Daten (Toleranzen, Nachlauf, Silozuordnung, Grob- und Feinstrom,...)

## FUNKTIONEN

- Stammdatenverwaltung (Komponenten, Aufträge, Lagerbestände, etc.)
- Basierend auf SQL-Datenbank, S7-Steuerung, TCP/IP
- Anbindung gängiger ERP-Systeme (SAP, Navision, Adifo, etc.)
- RFID-Benutzerverwaltung mit integrierter Sprachumschaltung
- Frei konfigurierbare Spalten- und Tabellenansichten
- Mandantenverwaltung mit integriertem Reportgenerator
- Standard-Schnittstellen zu Rezeptoptimierungsprogrammen wie Bestmix, Hybrimin, etc.
- HACCP-Implementierung
- Barcode-Unterstützung EAN 128
- Kontaminationsmatrix auf Units bezogen
- hinterlegbare Arbeitsanweisungen
- Integrierte Online-Hilfe
- Lagerverwaltung mit integrierter Inventurfunktion
- Historische Lagerbestände
- Abbildung des gesamten Produktionsablaufes
- Transparenz und optimaler Bedienkomfort
- Rückverfolgung gemäß EUVO 178/2002





Es können beliebig viele Rezepte mit deren spezifischen Daten verwaltet werden.

Die Eingabe erfolgt über ein übersichtliches Fenster, in welchem mittels Drag & Drop die Zusammenstellung der Komponenten einfach und schnell realisiert wird.

Die Verwaltung von Fertigwaren ermöglicht die Produktion bzw. Auftragsanlage über Fertigwarenartikel. Die Zusammenführung von der Rezeptur und den Prozessparametern erfolgt dabei im Fertigwarenstamm.

Der ESAweight-Manager bietet die Möglichkeit sowohl Rohstoffbestände, als auch Fertigwarenbestände zu führen. Die Übernahme kann automatisch von einem übergeordneten Warenwirtschaftssystem, ESAweight-Modulen oder auch händisch erfolgen. Dies gilt natürlich für sämtliche Bewegungsarten (Zugang, Umbuchungen, Abgang, ...).

Der ESAweight-Manager ist bereits in sehr vielen Sprachen verfügbar und wird ständig ergänzt. Die Auswahl der Sprache wird nicht bei der Installation getroffen, sondern ist jederzeit änderbar.