



WI Automatisierungstechnik GmbH

Spezialisten für Schaltschrankbau und
Automatisierungstechnik

The image features a Siemens SIMATIC S7-1500 PLC rack with a TIA Portal software interface overlaid. The PLC has a color touchscreen displaying a 'Fail-safe' error message. The background shows the internal components of the PLC rack, including various modules and connection terminals. The TIA Portal interface includes a menu bar at the top with 'Project', 'Edit', 'View', and 'Insert'. Below it, a toolbar contains icons for file operations and editing. The main workspace shows a ladder logic diagram with multiple rungs. The text 'IN UNSERER BRUST SCHLÄGT EINE SPS' is prominently displayed in the center in a bold, orange font. The overall scene is dimly lit, emphasizing the PLC and the software interface.

IN UNSERER BRUST SCHLÄGT EINE SPS

INHALT



1. TEIL
Mission & Ziele

2. TEIL
Leistungen

3. TEIL
Portfolio

4. TEIL
Referenzen

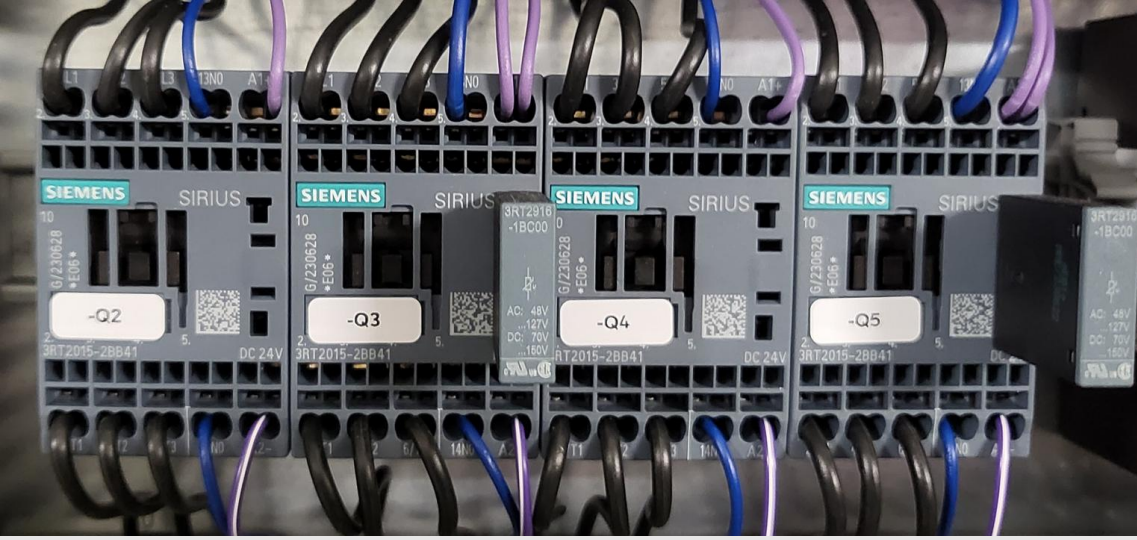
4. TEIL
Kontakt

MISSION & ZIELE

ÜBER DEN TELLERRAND HINAUS – Wir bieten Steuerungstechnik im vollen Umfang von der Einspeisung am Schaltschrank bis zum Antrieb im Feld.

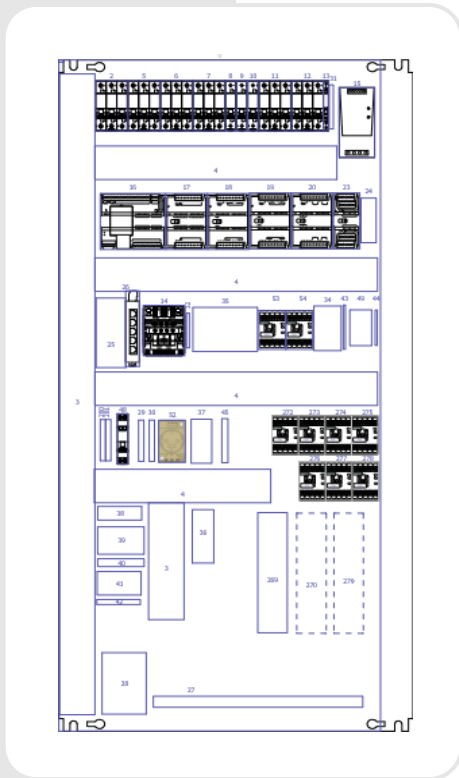
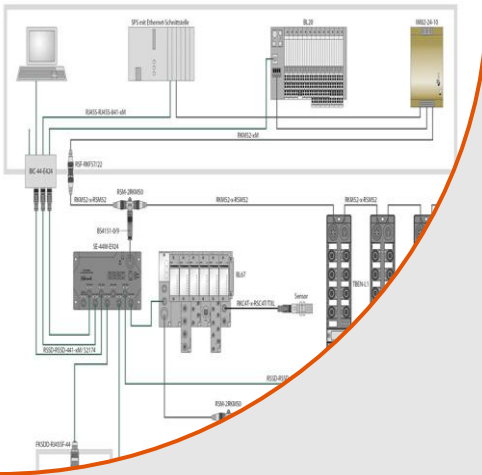
ÜBER DEN STANDARD HINAUS – Wir entwickeln innovative Ansätze und gehen auch ungewöhnliche Wege, um Kosten & Ressourcen zu sparen.

ÜBER DAS GEWOHNTHE HINAUS – ~~Das haben wir schon immer so gemacht~~ Das haben wir ja noch nie so gemacht...



LEISTUNGEN

- 1 Elektroplanung
Auslegung, Projektierung, Berechnung
- 2 Schaltschrankbau
Beschaffung, Montage, Beschriftung
- 3 Programmierung & Gestaltung
SPS, HMI, industrielle Kommunikation
- 4 Prüfen & CE
Elektrische Abnahme mit CE-Vergabe
- 5 Inbetriebnahme
Aufstellung und Start-Up

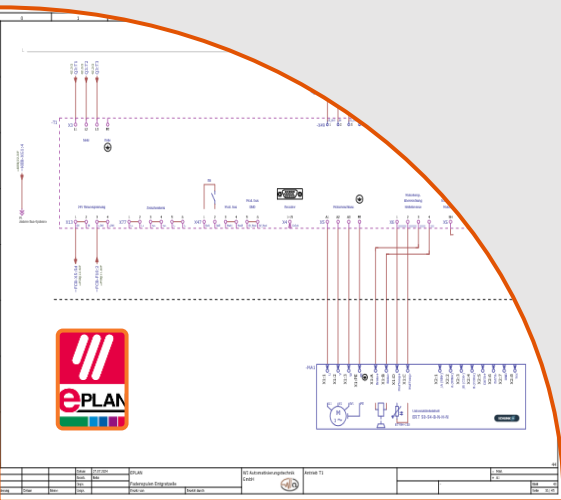


1

Elektroplanung

Auslegung, Projektierung, Berechnung

- + Die Gestaltung und das Layout der elektrischen Systeme für Ihre Industrieanlage übernehmen wir für Sie.
- + Betriebsmittel wählen wir systematisch ausschließlich von namhaften Lieferanten mit erprobter Qualität
- + Schaltpläne und 2D-Schaltschrankaufbauten zeichnen wir mittels der Software **ePLAN**
- + Je nach Umfang erhalten Sie von uns Nachweise zur Kurzschlussfestigkeit, der Gleichzeitigkeitsfaktoren oder auch des thermischen Verhaltens innerhalb der Schränke.



2 Schaltschrankbau

Beschaffung, Montage, Beschriftung

- + Im hauseigenem Schaltschrankbau **montieren** wir von der Montageplatte auf alle Komponenten und **verdrahten** normgerecht.
- + Komponente, welche nicht typisch in Schaltschränken positioniert werden aber vor einem rauen, industriellen Alltag einknicken, montieren wir mittels selbst entwickelter **Sonderaufbauten**
- + Mechanische Änderungen am Gehäuse werden mittels Wasserstrahl- oder Laserschnitt eingebracht. Einfache Ausschnitte erzeugen wir in unserer Manufaktur.
- + Wenn nicht anders gewünscht setzen wir typischerweise Schränke der Firma Rittal ein.



3 Programmierung & Gestaltung

SPS, HMI, industrielle Kommunikation

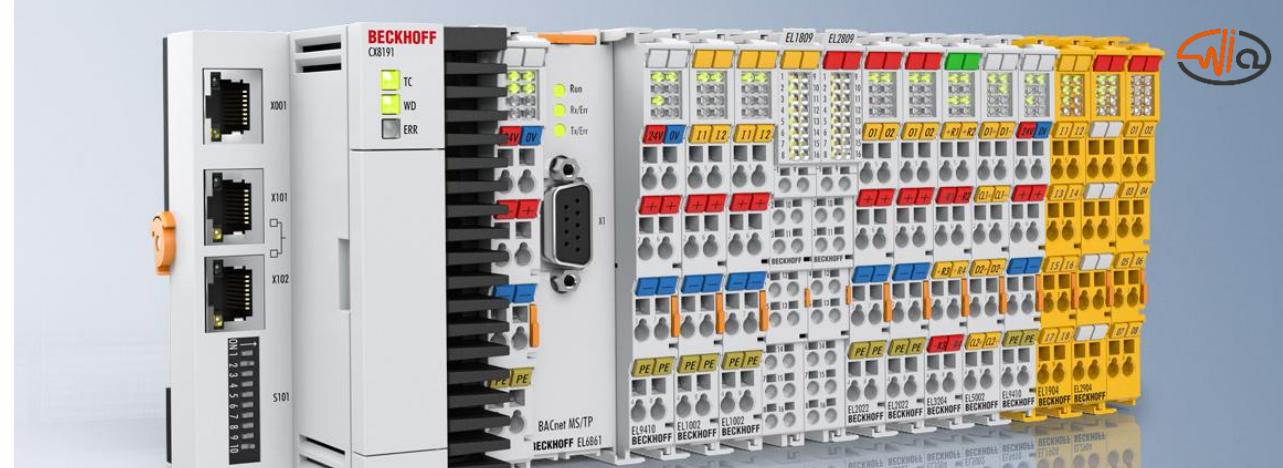
Vollautomatisierte Anlagen benötigen einen Dirigenten, die **Steuerung**.

Wir übernehmen Ihre Standards oder bieten Beratung im Dickicht der Anbieter den passenden herauszufiltern.





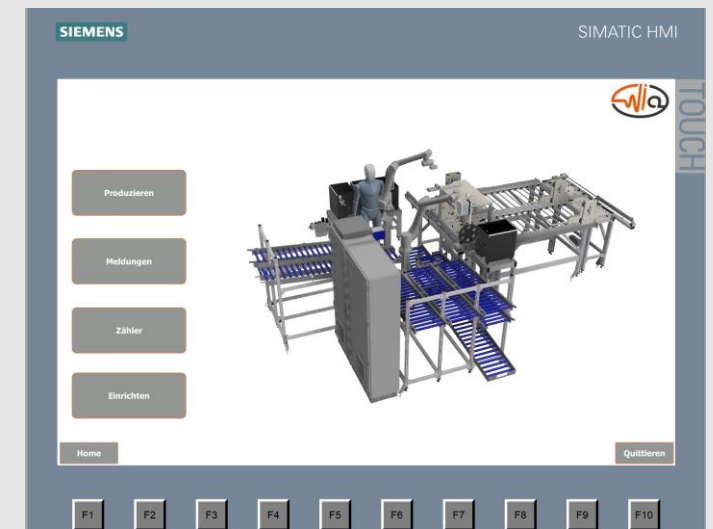
- + Wir setzen die **gängigsten** SPS-Grundgeräte mit deren Erweiterungen ein
- + Die Auswahl geschieht **passend** für die Anwendung
- + **Austauschbarkeit** und lange Abkündigungszeiträume

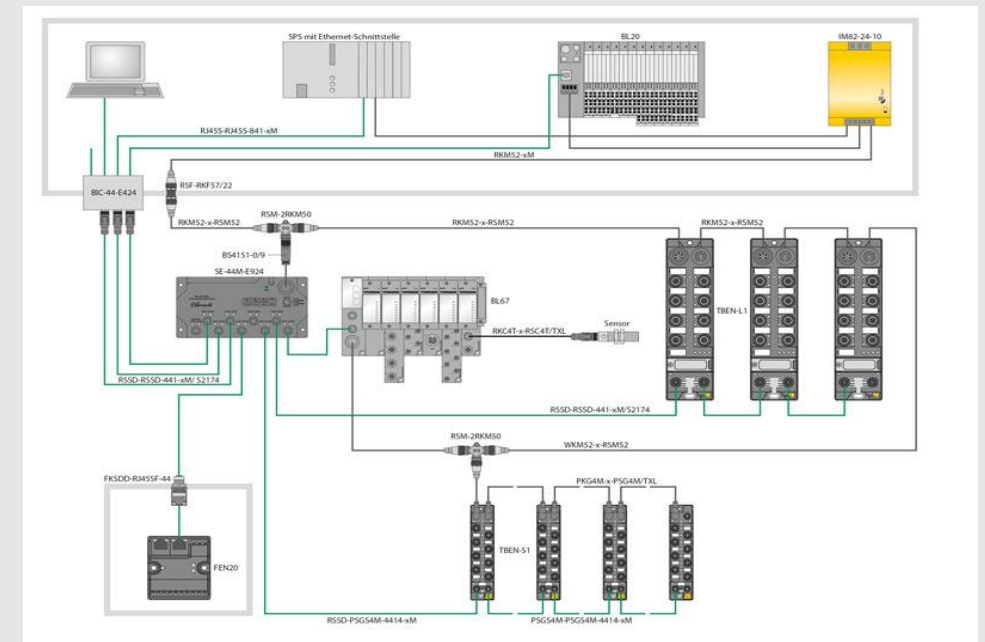


3

Programmierung & Gestaltung SPS, HMI, industrielle Kommunikation

Selbstständig laufende Prozesse müssen beobachtet werden können. Manchmal ergeben sich Änderungen oder es muss eingegriffen werden, weil etwas nicht so ist wie es sein soll. Hierfür bieten sich leistungsstarke **Touchpanel** und **Bedienelemente** an.

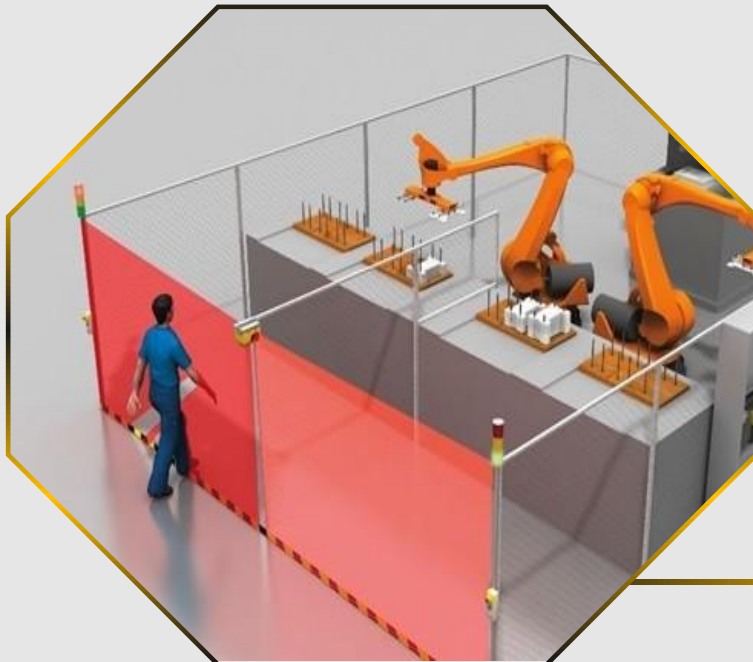




3

Funktionale Sicherheit

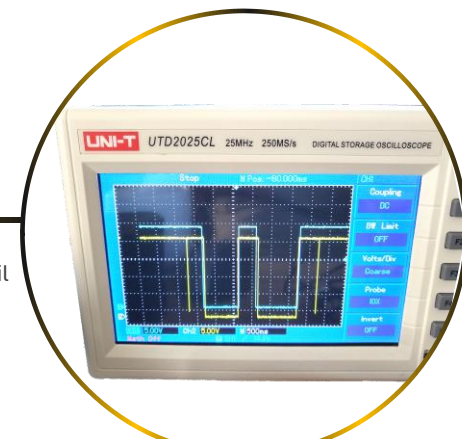
Sicherheitssensorik, F-Programmierung



Nach eingehender Prüfung Ihrer Anwendung und erfolgter **Gefährdungsanalyse** legen wir das **Sicherheitslevel** fest und projektieren die Safety entsprechend.

- + Abgesetzte Sicherheitssteuerungen
- + Failsafe SPS mit F-Programmierung
- + Schaltspielberechnungen (MTTFd)
- + Ausfallsicherheitsbetrachtung

Für höchste Ansprüche prüfen wir
2 Kanäle Sprungantworten im Detail



4

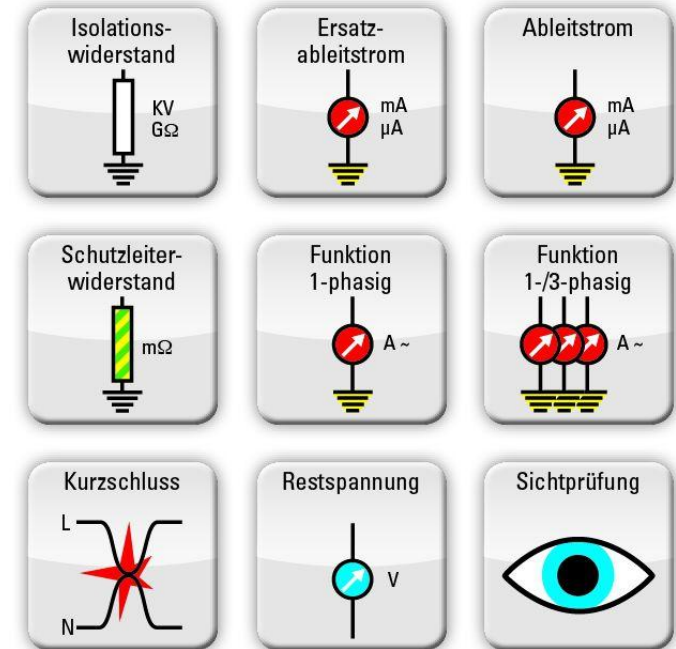
Prüfen & CE

Elektrische Abnahme mit CE-Vergabe

Wir prüfen mittels kalibrierter Messgeräte der Firma Gossen Metrawatt nach DIN EN 60204-1 (VDE 0113-1).

- + Erstinbetriebnahme
- + Wiederinbetriebnahme
- + Wiederholprüfung

Die sicherheitstechnische Abnahme beinhaltet ebenso eine **Gefährdungsberurteilung** sowie die Funktionsprüfung der umgesetzten Sicherheitstechnik.

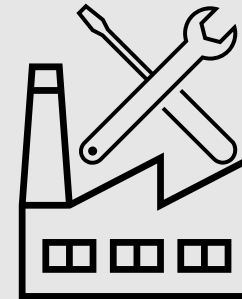
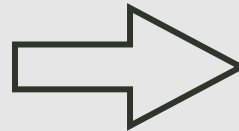


5

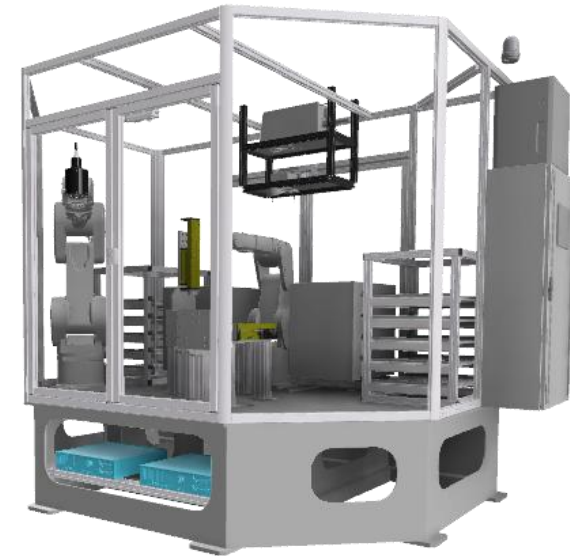
Inbetriebnahme Aufstellung und Start-Up

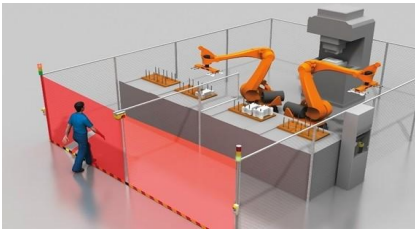
Nach erfolgter Vorabnahme liefern wir Ihre neue Anlage an Ihren Standort und nehmen sie **in Betrieb**.

Nach Übergabeschulung und Endabnahme bieten wir auf Wunsch eine **Produktionsbegleitung** an, leisten eine **Anlaufüberwachung** und führen **Verfügbarkeitstests** durch.

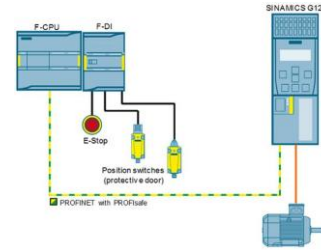


Portfolio





Safety sensorik



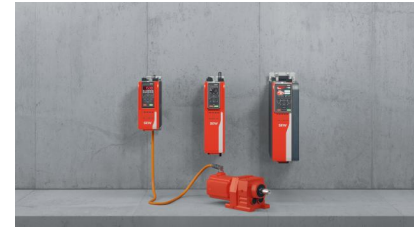
Antriebstechnik



Safety Consulting



Failsafe Programmierung



Retrofit



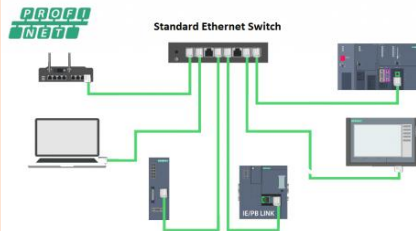
Feldverteiler



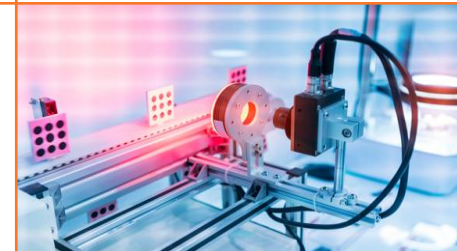
Portale



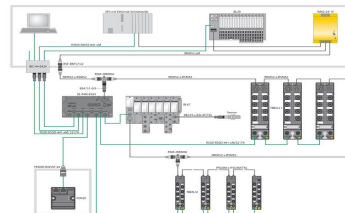
Industrielle Netzwerke



Programmierung



Messtechnik



SPS-Technik



Industrielle Bildverarbeitung



WI Automatisierungstechnik GmbH

Mühlstr. 41

71229 Leonberg

www.wi-automatisierungstechnik.de

E-Mail: haico.fleck@wi-at.de

Mobil: 0151/59172913

