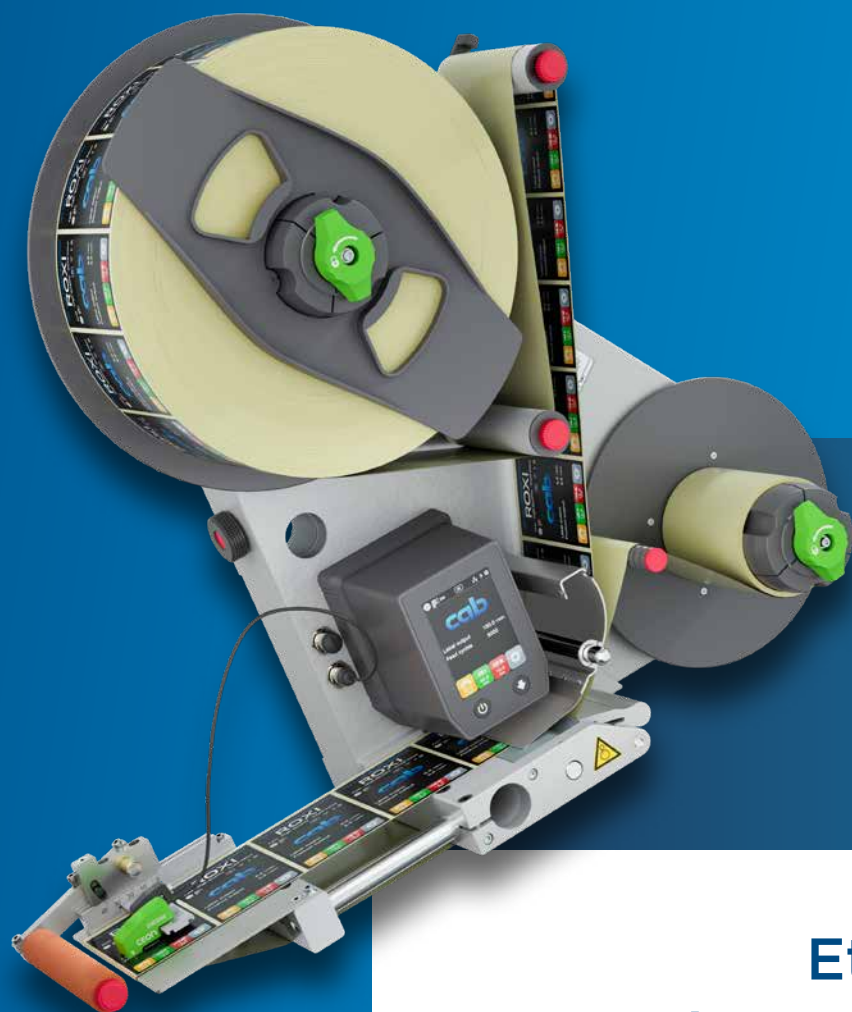


Stand: 01/2026



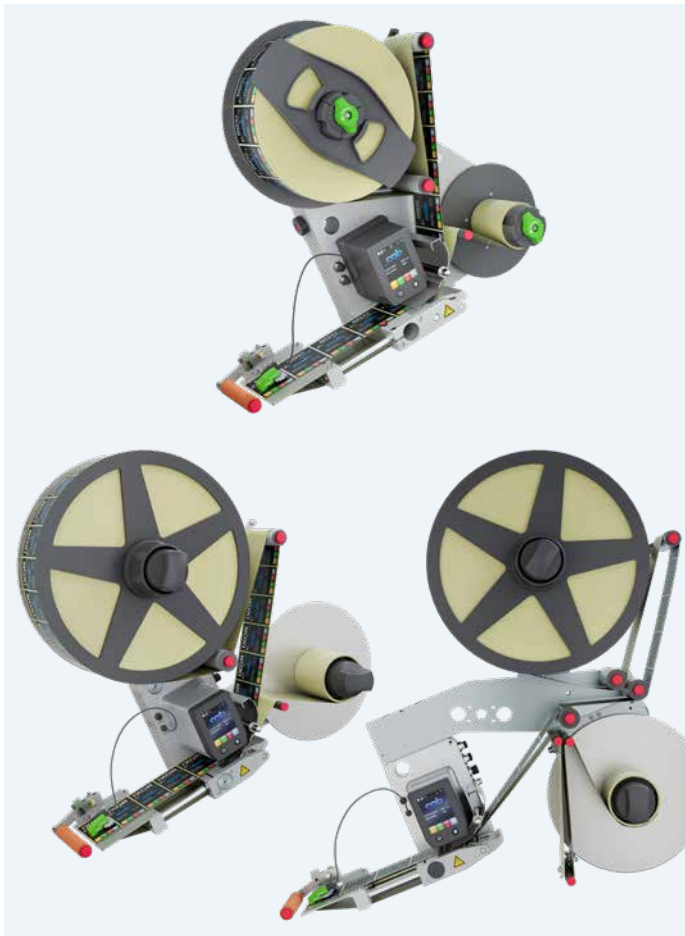
# ROXI und IXOR<sup>+</sup>

**Etikettiergeräte für  
präzise Beilaufetikettierung**

Made in Germany

# Übersicht Etikettiergeräte

**ROXI IXOR<sup>+</sup>**



## Etikettiergeräte ROXI

für Bandgeschwindigkeiten bis 30 m/min

Rollendurchmesser bis 310 mm  
Materialbreiten bis 180 mm

## Etikettiergeräte IXOR<sup>+</sup>

für Bandgeschwindigkeiten

- bis 50 m/min mit mechanischem Ab- und Aufwickler
- bis 75 m/min mit mechanischem Abwickler, motorischem Aufwickler
- bis 120 m/min mit motorischem Ab- und Aufwickler, bis 200 m/min auf Anfrage

Modularer Aufbau

Auf- und Abwickler können getrennt von der Grundeinheit positioniert werden.

Rollendurchmesser bis 410 mm / auf Anfrage 510 mm  
Materialbreiten bis 186 mm / auf Anfrage 248 mm, 310 mm

## Erweiterungen



### Druckmodule SPX mit Schlaufensteuerung

minimale Einbautiefe 85 mm  
hinter der Materialanlegekante

für Etikettiergeräte ROXI, IXOR und IXOR<sup>+</sup>

Technische Daten entsprechen den Druckmodulen PX Q

Lieferbar 2. Quartal 2026

siehe separates Datenblatt Druckmodule SPX



### HERMES HQ-Applikatoren

zur Etikettierung im Stillstand

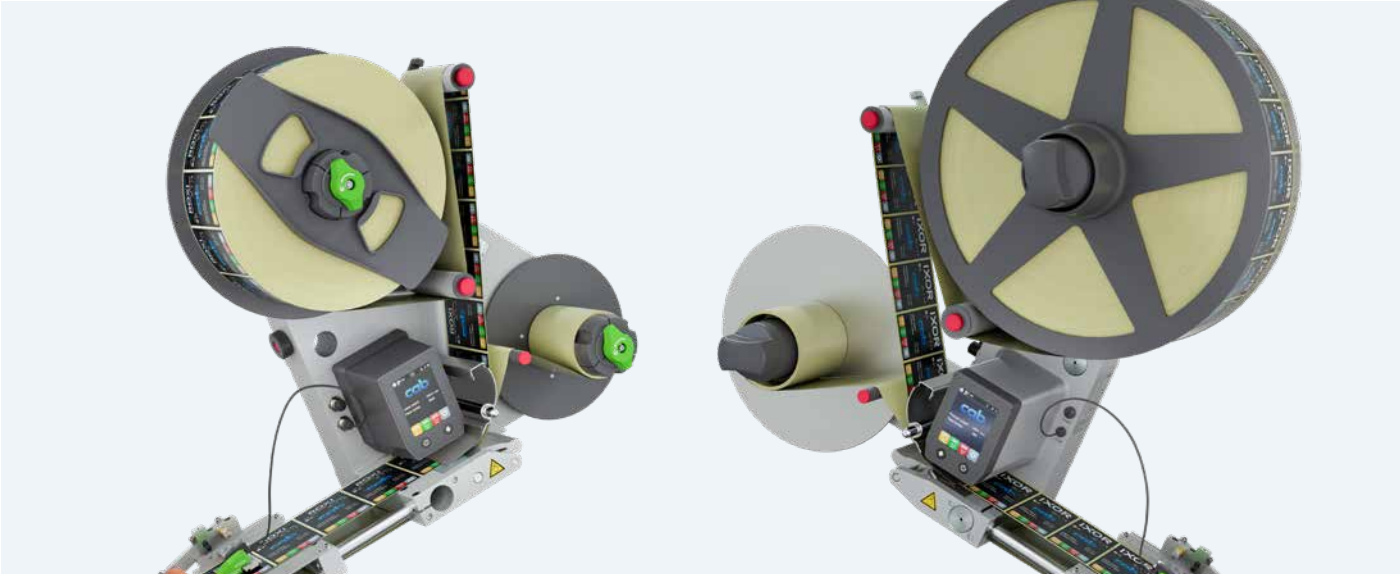
für Etikettiergeräte ROXI

Technische Daten entsprechen den Applikatoren HQ

siehe separates Datenblatt

# Etikettiergeräte im Vergleich

ROXI IXOR+



ROXI

Unterschiede

IXOR+

Ein Gehäuse für alle Anwendungen	<b>Aufbau</b>	Modular; Auf- und Abwickler können getrennt von der Grundeinheit positioniert werden
bis 30 m/min	<b>Bandgeschwindigkeit</b>	bis 120 m/min, auf Anfrage bis 200 m/min
Rollendurchmesser bis 310 mm	<b>Abwickler</b>	Rollendurchmesser bis 410 mm / auf Anfrage 510 mm
beliebig vertikal und horizontal	<b>Einbaulage</b>	vertikal mit verlängerter Hülsenaufnahme für Gegenhalter
IP 40: Geschützt gegen feste FremdkörperØ 1,0 mm und größer Nicht geschützt gegen Wasser	<b>Schutzart</b>	IP 66: Staubdicht Geschützt gegen starkes Strahlwasser
Kaltgerätebuchse	<b>Netzanschluss</b>	M12 Rundsteckverbinder
RJ45	<b>Ethernet</b>	M12 Rundsteckverbinder
2 x USB Host Typ A	<b>APPLY</b>	M12 Rundsteckverbinder für 1 x USB Host (über Adapterkabel) Peripherieschnittstelle für Drucker und Ansteuerung einer Übergabeeinheit Konfigurierbare I/O-Schnittstelle mit zwei Eingängen und einem Ausgang

## Gemeinsamkeiten

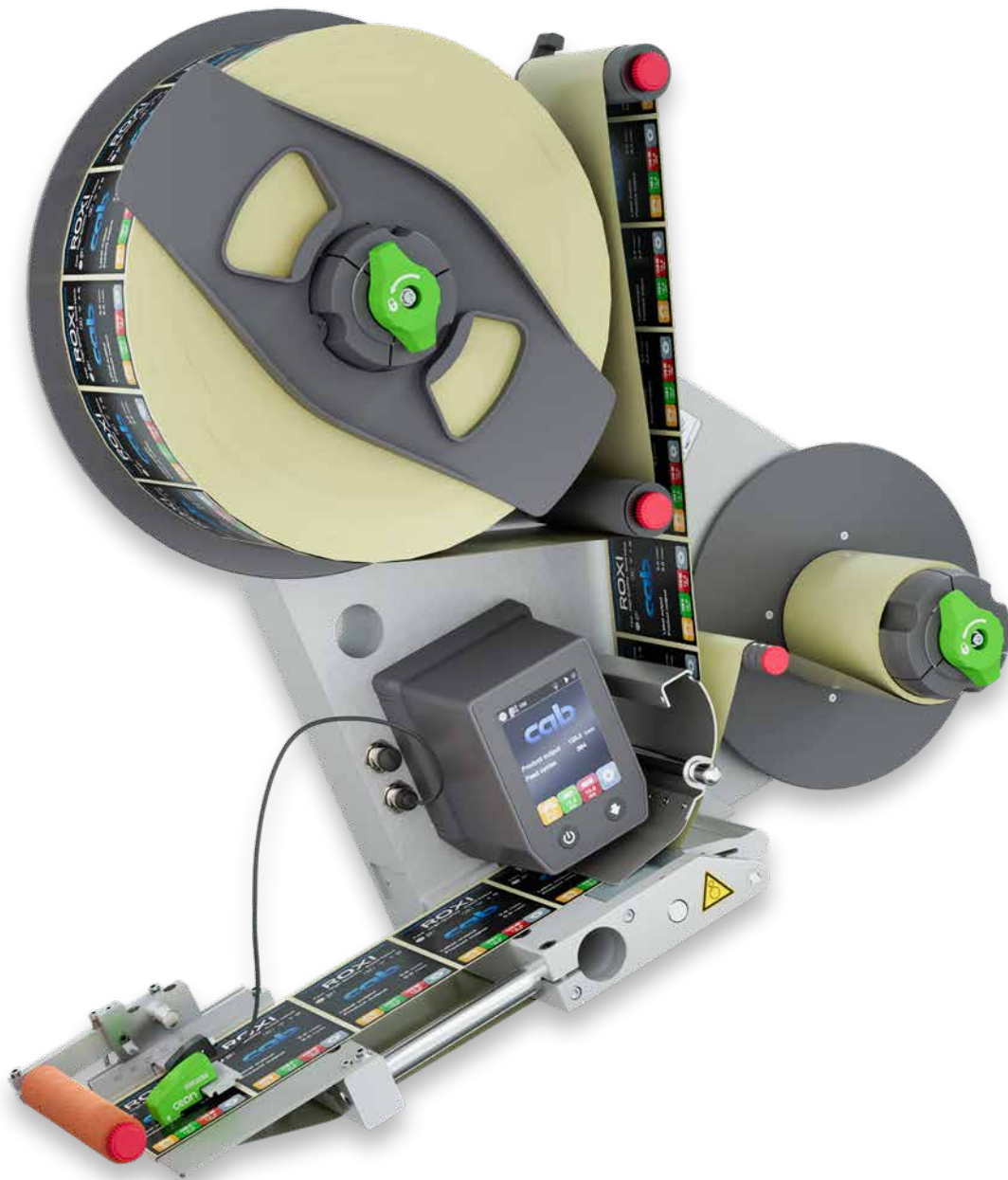
<b>Einbauabmessungen</b>
<b>Firmware</b>
<b>Bedienoberfläche</b>
<b>Spendemodule</b>
<b>Andruckrollen</b>
<b>Sensoren</b>
<b>Schnittstellen</b>
<b>Zubehör</b>
<b>Montagehilfen</b>

# Etikettiergerät

**ROXI**

**Für präzise Beilaufetikettierung**  
**Solide im Aufbau, perfekt bis ins Detail**  
**Fortschrittlich in der Elektronik und Software**

**Klein im Preis, groß in der Leistung**  
**Die zukunftsichere Investition**



**Kompakte und schmale Bauform**  
 für einfachen Anbau an Produktionslinien  
 oder Einbau in Etikettiermaschinen

**Beliebige Montage**  
 vertikal, horizontal, geneigt, in linker und rechter Ausführung

**Hohe Qualität und Zuverlässigkeit**  
 durch Montage bewährter Funktionsbaugruppen Made in Germany

**Langlebig und wartungsfreundlich**  
 Für den dauerhaften Industrieinsatz konzipiert  
 Kostenlose Firmwareupdates über Ethernet,  
 USB-Schnittstelle oder FTP-Software

**Dynamische Geschwindigkeitssteuerung**  
 Mit dem Masterencoder (Drehgeber → Lineargeber auf Anfrage)  
 wird der Etikettenvorschub automatisch  
 der Produktgeschwindigkeit angepasst.

**Garantierte Sicherheit**  
 Zertifiziert von unabhängig autorisierten Prüflaboren

**Kurze Rüstzeiten**  
 durch schnellen und einfachen Materialwechsel

**Nützliches Zubehör**  
 Mit Montagesäulen, Stativen, Verbindungskabeln u.v.m.  
 lässt sich der Etikettensponder betriebsfertig installieren.



# Etikettiergerät

## Abwickler und Aufwickler mechanisch

für Bandgeschwindigkeiten bis 50 m/min  
 Rollendurchmesser 310 mm und 410 mm  
 Der Abwickler und die Spendeinheit können auch  
 getrennt von der Grundeinheit positioniert werden.

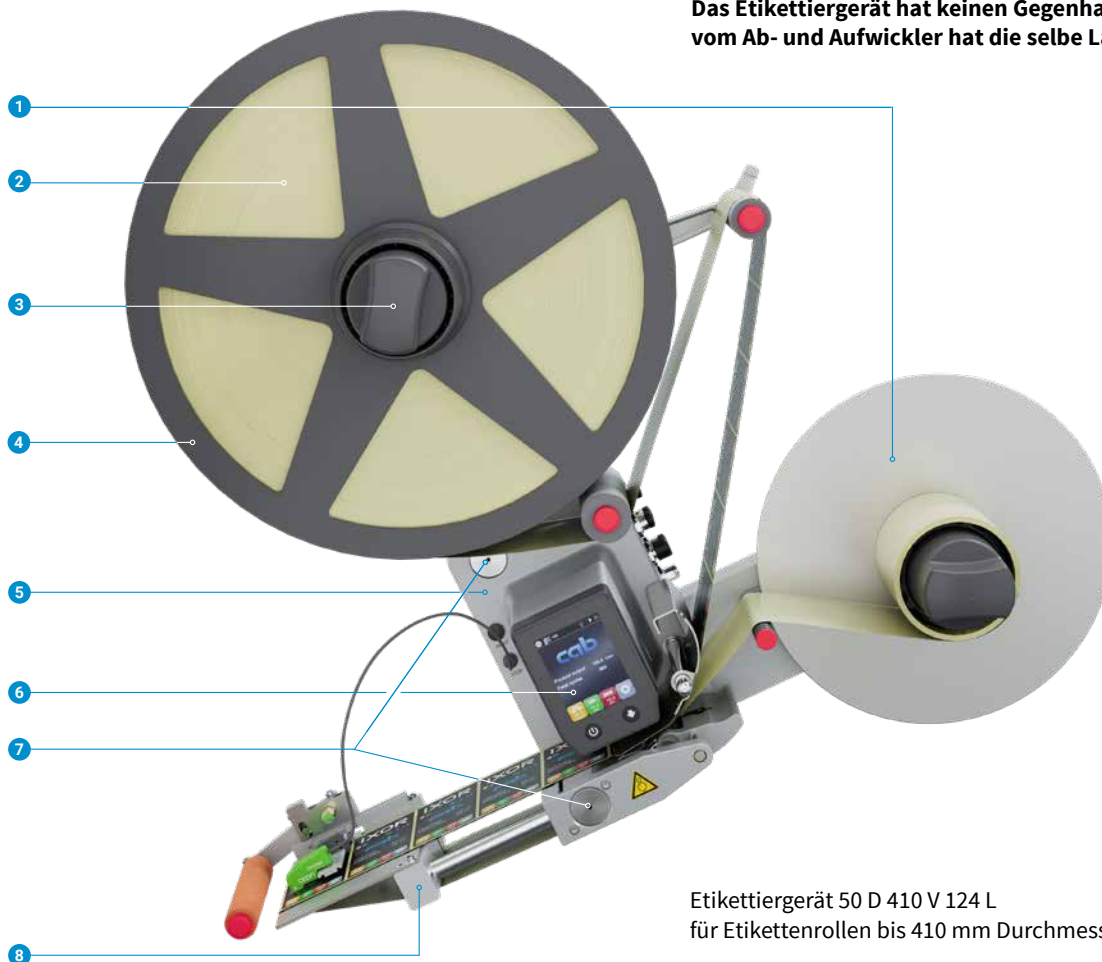
**IXOR<sup>+</sup>**

### Einbaulage vertikal:

Zur Aufnahme und Klemmung des Gegenhalters ist der  
 Hülsenkern um 62 mm gegenüber dem Aufwickler verlängert.  
 Das Etikettiergerät ist ebenso horizontal montierbar.

### Einbaulage horizontal:

Das Etikettiergerät hat keinen Gegenhalter, der Hülsenkern  
 vom Ab- und Aufwickler hat die selbe Länge.



Etikettiergerät 50 D 410 V 124 L  
 für Etikettenrollen bis 410 mm Durchmesser

#### 1 Aufwickler

Das Trägerband wird nach dem Abspenden der Etiketten  
 aufgewickelt. Durch den Pendelarm und eine integrierte  
 Kupplung wird das Trägerband nach der Antriebswalze  
 konstant unter Spannung gehalten und aufgewickelt.

#### 2 Abwickler

für Etikettenrollen bis 410 mm Außendurchmesser  
 Durch den Pendelarm und einen integrierten  
 Bremsmechanismus wird gleichbleibende  
 Bandspannung erreicht.

#### 3 Hülsenaufnahme

Durch Drehen des Griffes wird die Hülse der Etikettenrolle  
 gespannt und auch wieder gelöst.

#### 4 Gegenhalter

zur Sicherung und Führung der Etikettenrolle bei vertikaler  
 Einbaulage. Dazu ist die Hülsenaufnahme um 62 mm länger  
 gegenüber der horizontalen Einbaulage.

#### 5 Grundeinheit

Sie ist das Herz des Etikettiergeräts und beinhaltet  
 die Antriebswalze zum Transport des Etikettenbands,  
 den bürstenlosen Servomotor und die Steuerung  
 inklusive Bedienfeld.

#### 6 Bedienfeld

Farbiges 3,5" LCD-Display mit Touchfunktion. Für den Einbau  
 über Kopf kann die Anzeige um 180° gedreht werden.

#### 7 Aufnahmepunkte

für die Befestigung auf Säulen mit Durchmesser 30 mm.  
 Damit kann die Etikettenposition auf dem Produkt  
 quer zu dessen Laufrichtung eingestellt werden.

#### 8 Spendeinheit

Sie lässt sich anhand eines umfangreichen Baukastens  
 anwendungsspezifisch konfigurieren.

# Etikettiergerät

## Abwickler und Aufwickler motorisch

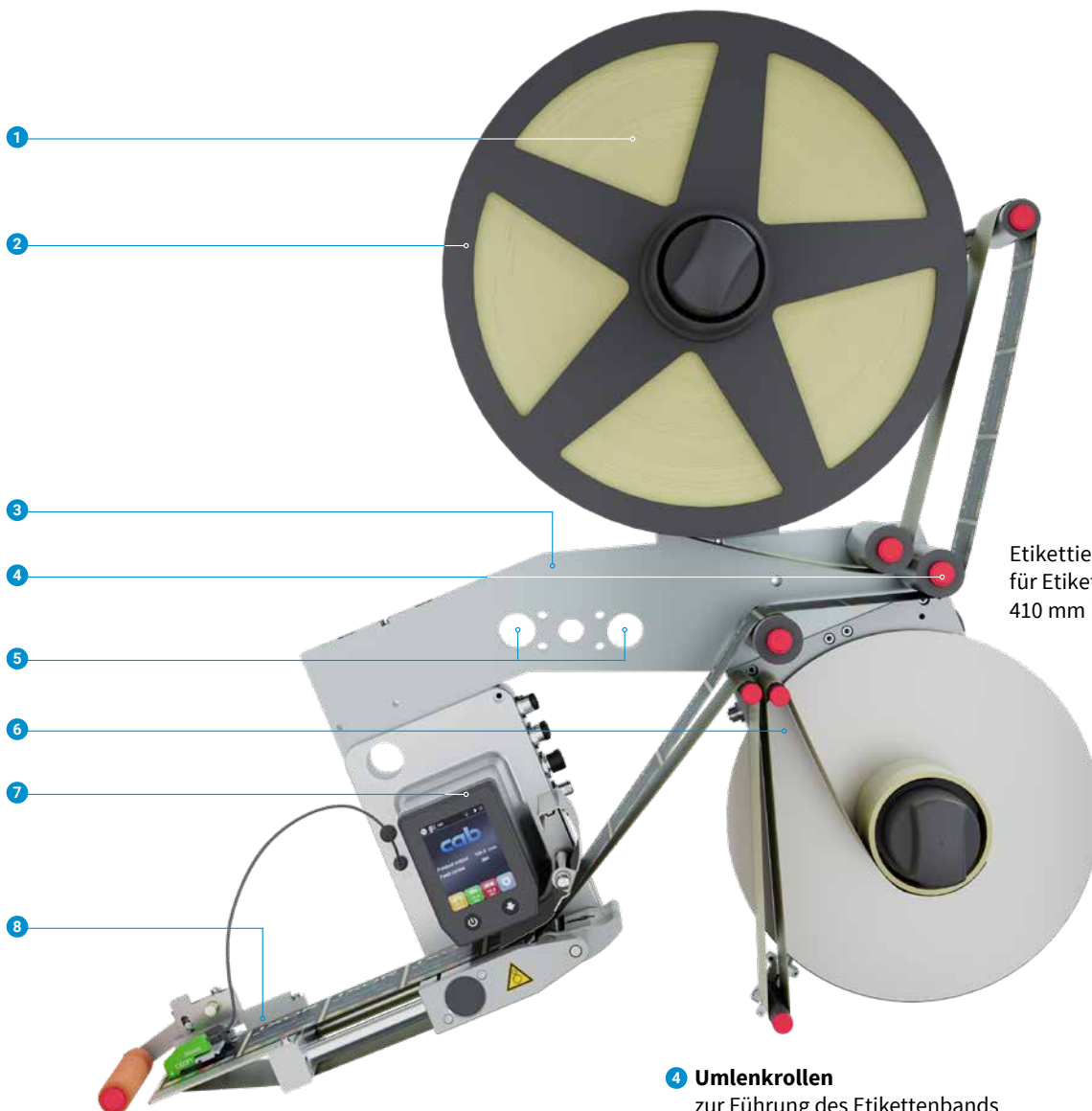
für Bandgeschwindigkeiten

- bis 75 m/min mit mechanischem Abwickler, motorischem Aufwickler
- bis 120 m/min mit motorischem Ab- und Aufwickler, bis 200 m/min auf Anfrage

Rollendurchmesser 410 mm / auf Anfrage 510 mm

**Modularer Aufbau:**

Die Grundeinheit sowie der Ab- und Aufwickler werden an der Befestigungsleiste montiert. Alternativ können die Module auf einer Trägerplatte kundenspezifisch positioniert werden.



Etikettiergerät 120 D 410 V 124 L  
für Etikettenrollen bis  
410 mm Durchmesser

### 1 Abwickler mechanisch oder motorisch

für Etikettenrollen bis 410 mm (510 mm auf Anfrage) Außendurchmesser. Beim motorischen Abwickler wird die Etikettenrolle durch einen integrierten, bürstenlosen Torquemotor angetrieben. Entsprechend der Pendelarmstellung wird das Etikettenband abgewickelt. Mit dem Anschluss des motorischen Abwicklers wird die Bandgeschwindigkeit automatisch freigeschaltet.

### 2 Gegenhalter

zur Sicherung und Führung der Etikettenrolle bei vertikaler Einbaulage. Dazu ist die Hülseaufnahme um 62 mm länger gegenüber der horizontalen Einbaulage.

### 3 Befestigungsleiste

zur Aufnahme der Baugruppen: Grundeinheit und motorische Abwickler, Aufwickler

### 4 Umlenkrollen

zur Führung des Etikettenbands vom motorischen Abwickler zur Grundeinheit

### 5 Aufnahmepunkte

zur Montage am Säulenstativ. Damit kann die Etikettenposition auf dem Produkt quer zu dessen Laufrichtung eingestellt werden.

### 6 Aufwickler motorisch

Das Trägerband wird nach dem Abspenden der Etiketten aufgewickelt. Durch den Pendelarm und einen integrierten, bürstenlosen Torquemotor wird das Trägerband nach der Antriebswalze konstant unter Spannung gehalten und aufgewickelt. Die Einbaulage ist beliebig. Mit dem Anschluss des motorischen Aufwicklers wird die Bandgeschwindigkeit automatisch freigeschaltet.

### 7 Grundeinheit

Sie ist an der Befestigungsleiste montiert. Für den Anschluss der motorischen Wickler ist ein PowerBus-Modul eingebaut.

### 8 Spendeinheit

Sie lässt sich anhand eines umfangreichen Baukastens anwendungsspezifisch konfigurieren.

# Bedienfeld

**ROXI IXOR<sup>+</sup>**

**Intuitive und einfache Bedienung.**  
Je nach Einbaulage des Etikettiergeräts  
ist die Anzeige um 180° drehbar.

**Bedienoberfläche mit selbsterklärenden  
Symbolen zur Gerätekonfiguration**



# Firmware

ROXI IXOR<sup>+</sup>

## Embedded-Linux-Betriebssystem



- Betriebsfertige Unterstützung von Paketen und Schnittstellen der Open-Source-Community wie z.B. FTP, SSL, Avahi/Zeroconf



- Regelmäßige Updates für Hotfixes und offizielle CVE-Sicherheitspatches
- Ausführliche Release-Informationen mit jedem Update

## Kompatibilität der Etikettiergeräte



- Gleiche Codebasis bei ROXI und IXOR<sup>+</sup>
- Identische Firmwaredatei in Vorbereitung
- Jede Weiterentwicklung ist sofort in jedem Gerät verfügbar.

## Wartung und Diagnose



- Web Interface
- Ereignisspeicher zur Rückverfolgung von Aktivitäten
- Diagnosedokumente im einheitlichen Textformat XML

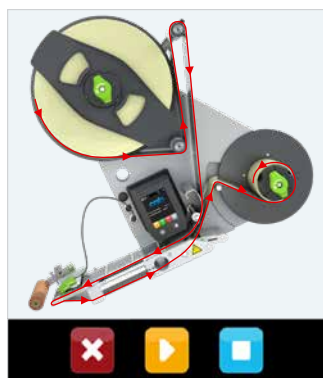
## Schnittstellen und Funktionen für Anwender

	USB-Stick	Web Interface	FTP-Software
Zugriff auf sämtliche Gerätedokumentation	✓	✓	✓
Gerätebackup und Wiederherstellung	✓	✓	✓
Auslesen und Einspielen von Gerätekonfigurationen	✓	✓	✓
Firmware-Update	✓		✓



### VNC LAN / WLAN

Fernbedienung über PC, Smartphone, Tablet



### Einlegeschemata

Darstellung auf dem Display

## Upgrades

- Freischaltung von Protokollen wie MQTT oder Funktionen wie dem Masterencoder per Key, der online erworben werden kann

## Remote Support

- Servicepersonal kann über bestehendes Kundennetzwerk remote eine Diagnose durchführen.
- Spezielles Softwareoszilloskop mit Auflösung bis 1 ms → während Produktion ohne Einschränkung nutzbar

## Integrierte Ethernetprotokolle für übergeordnete Maschinensteuerungen



- MQTT, ModBus TCP



- OPC UA



- Profinet verfügbar ab 1. Quartal 2026
- Zugriff auf Parameter, I/O-Signale, Fehlermeldungen über SPS und Industrie-PC
- Freischaltung mit Key

## Redundanz

- In einem Ethernet-Netzwerk lassen sich zwei Etikettiergeräte redundant nonstop betreiben.
- Ein Gerät ist aktiv und etikettiert Produkte, das andere Gerät steht in Bereitschaft. Tritt beim aktiven Gerät eine Störung auf (zum Beispiel Bandende), übernimmt sofort das zweite Gerät.
- Es wird sichergestellt, dass zwischen den Geräten alle Produkte etikettiert werden.
- Der Produktsensor und der Drehgeber sind für beide Etikettiergeräte einmal vorhanden. Die Signale werden über einen Verteiler an beide Etikettiergeräte übertragen.
- Für den Ethernetanschluss wird ein Adapter benötigt.
- Freischaltung mit Key



# Schnittstellen

**ROXI**

**1 Netzschalter**
**2 Kaltgerätebuchse**
**3 2 x USB Host**

für Meldeleuchte, externes Bedienfeld, USB-Stick, WLAN-Stick

**4 Ethernet**

TCP/IP-Datenübertragung

**5 START**

Startsignal, zum Beispiel mit dem Produktsensor

**6 I/O-Schnittstelle**

 konform zu IEC/EN 61131-2, Typ 1+3;  
alle Ein- und Ausgänge mit Verpolungsschutz,  
Ausgänge zusätzlich kurzschlussfest

**7 SYNC**

 Synchronisierung der Etiketten zur Produktgeschwindigkeit  
mit dem Masterencoder (Drehgeber → Lineargeber auf Anfrage)

**Eingänge digital**

 Etikettiergerät EIN  
Vorspenden  
Start Etikettieren  
Verriegelung Start Etikettieren  
Störung zurücksetzen  
Benutzerdefiniert

**Eingänge analog**

 Geschwindigkeit  
Startverzögerung  
Stoppverzögerung

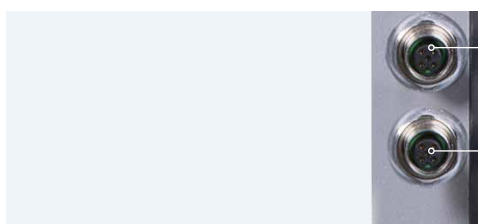
**Ausgänge digital PNP**

 Etikettiergerät bereit  
Vorspenden  
Etikettivorschub stoppen  
Etikettentransport läuft  
Fehlendes Etikett auf Trägerband  
Etikettenbandende  
Etikettenbandende Vorwarnung  
Störung  
Benutzerdefiniert

**Statusanzeigen am Bedienfeld**

alle Ein- und Ausgänge

 Ideal bei der Erstinbetriebnahme, insbesondere bei  
Integration des Etikettiergeräts in externe Steuerungen

 Ein- und Ausgänge können zu Testzwecken  
simuliert oder erzwungen werden.

**8 PRINT & APPLY**

 Peripherieschnittstelle für Drucker und Ansteuerung  
einer Übergabeeinheit mit Stromversorgung 24 VDC

**9 STOP**

 Anschluss Etikettensensor zur Erkennung  
des Etikettenanfangs optisch oder induktiv

Steck- und PIN-Belegung kompatibel zu IXOR+

# Schnittstellen

**IXOR+**


**Ab- und Aufwickler motorisch**



## 1 END/DIM

Sensoreingang mechanischer Abwickler  
Vorwarnung Etikettenbandende, Etikettenbandende, Trägerbandriss

## 2 Ethernet

TCP/IP-Datenübertragung

## 3 I/O-Schnittstelle

konform zu IEC/EN 61131-2, Typ 1+3;  
alle Ein- und Ausgänge mit Verpolungsschutz,  
Ausgänge zusätzlich kurzschlussfest

### Eingänge digital

Etikettiergerät EIN  
Vorspenden  
Start Etikettieren  
Verriegelung Start Etikettieren  
Störung zurücksetzen  
Benutzerdefiniert

### Eingänge analog

Geschwindigkeit  
Startverzögerung  
Stoppverzögerung

### Ausgänge digital PNP

Etikettiergerät bereit  
Vorspenden  
Etikettivorschub stoppen  
Etikettentransport läuft  
Fehlendes Etikett auf Trägerband  
Etikettenbandende  
Etikettenbandende Vorwarnung  
Störung  
Benutzerdefiniert

### Statusanzeigen am Bedienfeld

alle Ein- und Ausgänge  
Ideal bei der Erstinbetriebnahme, insbesondere bei  
Integration des Etikettiergeräts in externe Steuerungen

Ein- und Ausgänge können zu Testzwecken  
simuliert oder erzwungen werden.

## 4 START

Startsignal, zum Beispiel mit dem Produktsensor

## 5 APPLY

USB Host (über Adapterkabel)  
Peripherieschnittstelle für Drucker  
und Ansteuerung einer Übergabeeinheit entsprechend 9  
Konfigurierbare I/O-Schnittstelle  
mit zwei Eingängen und einem Ausgang  
konform zu IEC/EN 61131-2, Typ 1+3;  
alle Ein- und Ausgänge mit Verpolungsschutz,  
Ausgänge zusätzlich kurzschlussfest  
alternativ Anschluss externes Bedienfeld oder Meldeleuchte

## 6 SYNC

Synchronisierung der Etiketten zur Produktgeschwindigkeit  
mit dem Masterencoder (Drehgeber → Lineargeber auf Anfrage)

## 7 POWER IN

Netzspannung Eingang 100 V bis 240 V, 50 Hz bis 60 Hz

## 8 WLAN

im Bedienfeld montiert

## 9 PRINT & APPLY

Peripherieschnittstelle für Drucker und Ansteuerung  
einer Übergabeeinheit mit Stromversorgung 24 VDC

## 10 STOP

Anschluss Etikettensensor zur Erkennung  
des Etikettenanfangs optisch oder induktiv

## 11 PowerBus IN

Netzspannung Eingang 100 V bis 240 V, 50 Hz bis 60 Hz

## 12 PowerBus OUT

Netzspannung Ausgang 100 V bis 240 V, 50 Hz bis 60 Hz

Stecker- und PIN-Belegung kompatibel zu ROXI

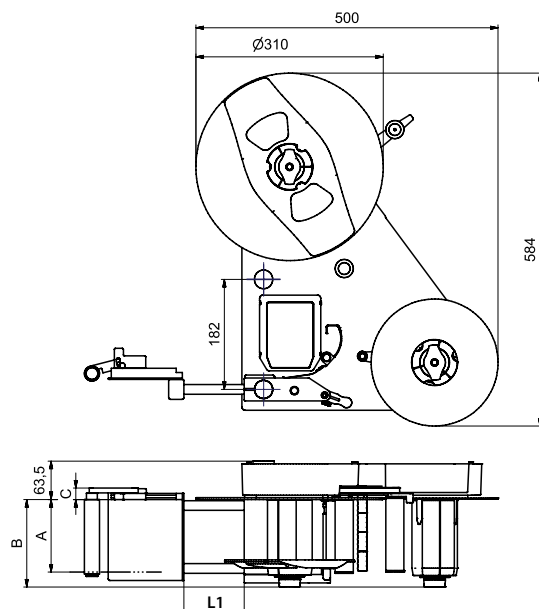
# Technische Daten

**ROXI**

Rollenbreite ROXI		bis mm	60	120	180
Bandgeschwindigkeit		bis m/min	30	30	30 <sup>2)</sup>
Taktrate		Anzahl Etiketten/min	Sie wird von der Etikettenlänge und der Produktgeschwindigkeit bestimmt und kann am Bedienfeld simuliert werden.		
Einbaulage			vertikal / horizontal		
Spenderichtung			L nach links oder R nach rechts		
Material <sup>1)</sup>					
Etiketten		auf Rolle	Papier, Kunststoffe PET, PE, PP, PVC / Booklets auf Anfrage		
	Breite	mm	10 - 56	10 - 116	10 - 176
	Länge im Vorschub	mm	10 - 6.000		
	Abstand	min. mm	2		
	Dicke	mm	0,055 - 1,0		
Trägermaterial	Breite	mm	15 - 60	15 - 120	15 - 180
Gewicht der Rolle		bis kg	12		
Rollenabwickler	Außendurchmesser	mm	310		
	Kerndurchmesser	mm	76		
	Wicklung		außen oder innen		
Rollenaufwickler	Außendurchmesser	mm	210		
	Kerndurchmesser	mm	76		
Etikettensensor					
		Funktionen	Erkennung von Etikettenrändern und Materialenden		
Abstand zur Anlegekante	CEON	mm	9 - 30	9 - 60	9 - 90
	GAB 500-1	mm	7,5 - 17,5		
	GAB 500-2	mm	8 - 40		
Betriebsdaten					
Spannung			100 - 240 V~, 50 - 60 Hz		
Stromaufnahme			100 V~ max. 2 A / 240 V~ max. 1 A		
Temperatur / Luftfeuchtigkeit	Betrieb		5° - 40 °C / 10 % - 85 %, nicht kondensierend		
	Lager		0° - 60 °C / 20 % - 85 %, nicht kondensierend		
	Transport		-25° - 60 °C / 20 % - 85 %, nicht kondensierend		
Zulassungen			CE, FCC Class A, ICES-3		
		in Vorbereitung	cULus, CB		
Schutzart			IP 40		
Bedienfeld					
LED-Tasten			ON / OFF, FEED		
LCD-Grafikanzeige		Breite x Höhe mm	54 x 70		
Überwachungen					
			Vorwarnung Etikettenbandende, Trägerbandriss Drehmoment, Temperatur, Spannungen		

<sup>1)</sup> Bei kleinen Etiketten, dünnen Materialien oder starkem Kleber kann es Einschränkungen geben. Diese Anwendungen sind zu testen.

<sup>2)</sup> Die Bandgeschwindigkeit von 30 m/min wurde mit einer Rollenbreite von 180 mm und einer Etikettenlänge von 98 mm ermittelt. Andere Abmessungen müssen getestet werden.



Etikettiergerät	Maß A mm	Maß B mm	Gewicht kg
<b>ROXI 60</b>	60	140	11,5
<b>ROXI 120</b>	120	145	12
<b>ROXI 180</b>	180	205	13

Spendemodul	Maß C mm	Montagegange	Maß L1 mm
<b>SP</b>	19	<b>MS 25</b>	25
<b>SPE</b>	24	<b>MS 100</b>	100
<b>SPFA</b>	19	<b>MS 200</b>	200
		<b>MS 300</b>	300
		<b>MS 400</b>	400

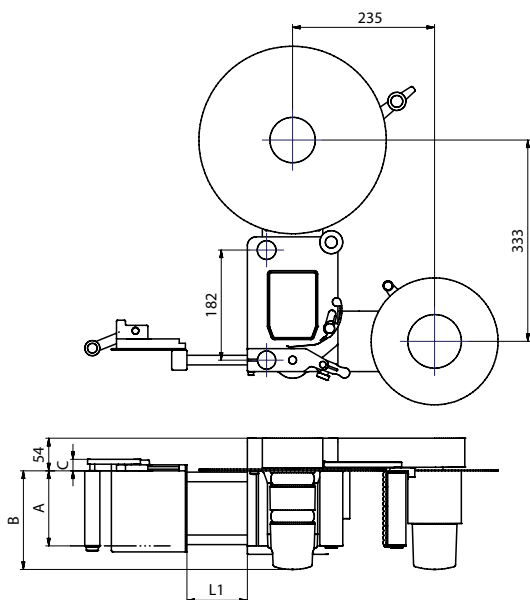
Die Angaben über Lieferumfang, Aussehen und technische Daten der Geräte entsprechen den zum Zeitpunkt der Drucklegung vorhandenen Kenntnissen. Änderungen sind vorbehalten. Die Katalogdaten stellen keine Zusicherung oder Garantie dar.

# Technische Daten

**IXOR<sup>+</sup>**

Rollenbreite IXOR <sup>+</sup>		bis mm	62	124	186
Bandgeschwindigkeit mit					
Ab- und Aufwickler mechanisch		bis m/min	50		
Abwickler mech., Aufwickler motorisch		bis m/min	75		
Ab- und Aufwickler motorisch		bis m/min	120 / auf Anfrage bis 200		
Taktrate		Anzahl Etiketten/min	Sie wird von der Etikettenlänge und der Produktgeschwindigkeit bestimmt und kann am Bedienfeld simuliert werden.		
Einbaulage			vertikal / horizontal		
Spenderichtung			L nach links oder R nach rechts		
Material <sup>1)</sup>					
Etiketten		auf Rolle	Papier, Kunststoffe PET, PE, PP, PVC / Booklets auf Anfrage		
	Breite	mm	10 - 58	10 - 120	10 - 182
	Länge im Vorschub	mm	10 - 6.000		
	Abstand	min. mm	2		
	Dicke	mm	0,055 - 1,0		
Trägermaterial	Breite	mm	15 - 62	15 - 124	15 - 186
Gewicht der Rolle		bis kg	15		
Rollenabwickler	Außendurchmesser	mm	mechanisch 310, 410 / motorisch 410, auf Anfrage 510		
	Kerndurchmesser	mm	76		
	Wicklung		außen oder innen		
Rollenaufwickler	Außendurchmesser	mm	mechanisch 210, 290 / motorisch 310, auf Anfrage 410		
	Kerndurchmesser	mm	92		
Etikettensensor					
Abstand zur Anlegekante		Funktionen	Erkennung von Etikettenrändern und Materialenden		
	CEON	mm	9 - 30	9 - 60	9 - 90
	GAB 500-1	mm	7,5 - 17,5		
	GAB 500-2	mm	8 - 40		
Betriebsdaten					
Spannung			100 - 240 V~, 50 - 60 Hz		
Stromaufnahme			100 V~ max. 5 A / 240 V~ max. 2,5 A		
Temperatur / Luftfeuchtigkeit		Betrieb	5 - 40 °C / 10 - 85 %, nicht kondensierend		
		Lager	0 - 60 °C / 20 - 85 %, nicht kondensierend		
		Transport	-25 - 60 °C / 20 - 85 %, nicht kondensierend		
Zulassungen			CE, FCC Class A, ICES-3, cULus, CB		
Schutzart			IP 66		
Bedienfeld					
LED-Tasten			ON / OFF, FEED		
LCD-Grafikanzeige		Breite x Höhe mm	54 x 70		
Überwachungen					
			Vorwarnung Etikettenbandende, Etikettenbandende, Trägerbandriss Drehmoment, Temperatur, Spannungen		

<sup>1)</sup> Bei kleinen Etiketten, dünnen Materialien oder starkem Kleber kann es Einschränkungen geben. Diese Anwendungen sind zu testen.



	Maß A mm	Maß B mm Einbaulage	
		vertikal	horizontal
<b>Rollenbreite</b>	62	163	163
	124	225	163
	186	287	225

<b>Spendemodul</b>	Maß C mm
<b>SP</b>	19
<b>SPE</b>	24
<b>SPFA</b>	19

<b>Montagegestange</b>	Maß L1 mm
<b>MS 25</b>	25
<b>MS 100</b>	100
<b>MS 200</b>	200
<b>MS 300</b>	300
<b>MS 400</b>	400

Die Angaben über Lieferumfang, Aussehen und technische Daten der Geräte entsprechen den zum Zeitpunkt der Drucklegung vorhandenen Kenntnissen. Änderungen sind vorbehalten. Die Katalogdaten stellen keine Zusicherung oder Garantie dar.

# Spendeeinheiten

ROXI IXOR<sup>+</sup>

Sie sind modular aufgebaut.

Einstellungen der Andruckrollen, -bürsten und Sensoren sind über Skalen reproduzierbar.

Alle Justagen sind mit einem Torx-Schraubendreher auch während des Etikettierens möglich.

Verschleißteile wie Andruckrollen und -bürsten sowie Umlenkrollen lassen sich zur Wartung oder Reinigung ohne Werkzeug abnehmen und wieder einbauen.

## In fünf Schritten anpassbar:

### 1. Spendemodule

Das Etikettenband wird von der Seite eingelegt. Die Module lassen sich auf den Bedarf konfigurieren.

### 2. Schlitten

Damit wird der Abstand von der Andruckrolle bzw. Bürste zur Spendekante eingestellt.

### 3. Andruckrolle oder -bürste

Im Beilauf kann der Etikettenandruck durch eine Rolle oder eine Bürste vorgenommen werden. Für eine perfekte Etikettierung können diese präzise auf das Produkt eingestellt werden.

### 4. Montagestangen

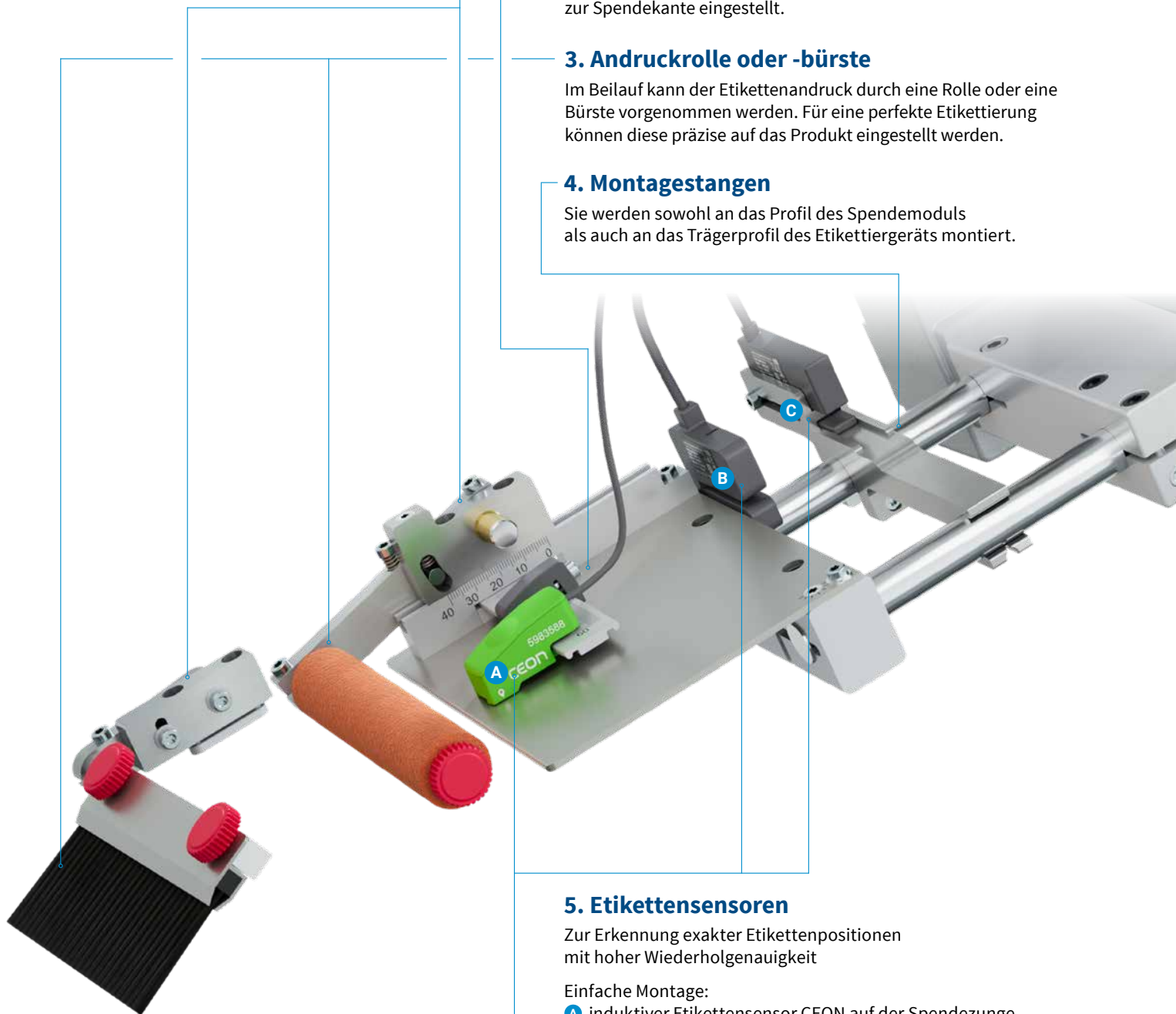
Sie werden sowohl an das Profil des Spendemoduls als auch an das Trägerprofil des Etikettiergeräts montiert.

### 5. Etikettensensoren

Zur Erkennung exakter Etikettenpositionen mit hoher Wiederholgenauigkeit

Einfache Montage:

- A** induktiver Etikettensensor CEON auf der Spendezunge
- B** Gabellichtschranke GAB 500-1 am Spendemodul
- C** Gabellichtschranke GAB 500-2 auf dem Halter

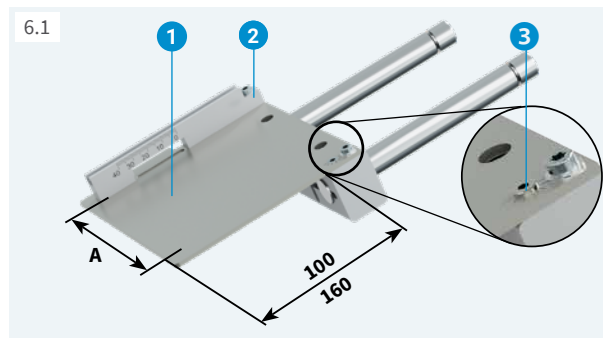




# Spendemodule

**ROXI IXOR<sup>+</sup>**

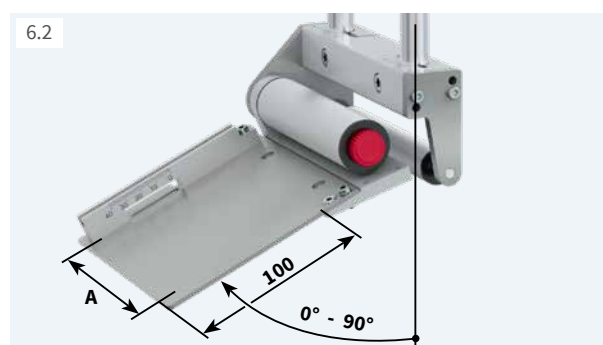
Das Spendemodul besteht aus der Spendezunge ① und der Führung ②.



## Spendemodule SP

Sie sind an den beiden Montagegängen befestigt. Der Papierlauf ist mit dem Exzenter ③ auch während des Etikettierens justierbar.

	Spenderichtung				Maß A mm
	Typ nach links		Typ nach rechts		
Spendemodul	SP 100/60L	SP 160/60L	SP 100/60R	SP 160/60R	62
	SP 100/120L	SP 160/120L	SP 100/120R	SP 160/120R	124
	SP 100/180L	SP 160/180L	SP 100/180R	SP 160/180R	186

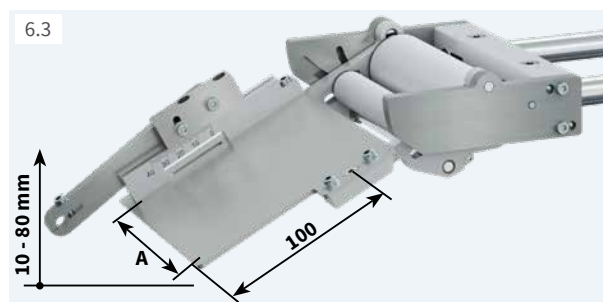


## Spendemodule SPE einstellbar

Bessere Bedienung oder begrenzte Einbauverhältnisse können den Einbau des Etikettiergeräts vertikal gedreht erfordern. Für das Etikettieren sind diese Spendezungen stufenlos von 0° bis 90° einstellbar.

	Spenderichtung		Maß A mm
	Typ nach links	Typ nach rechts	
Spendemodul	SPE 100/60L	SPE 100/60R	62
	SPE 100/120L	SPE 100/120R	124
	SPE 100/180L	SPE 100/180R	186

Spendezunge 160 auf Anfrage

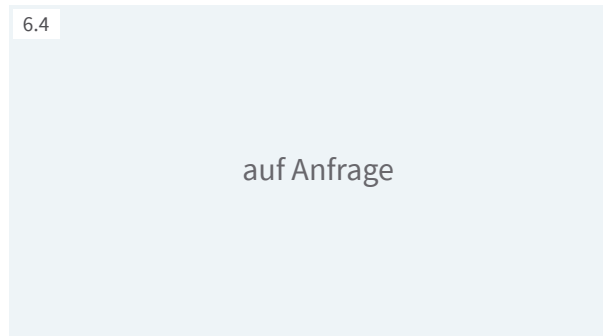


## Spendemodule SPFA federnd, anschwenkbar

Bei gewölbten Flächen wird im Beilauf die Spendezunge durch Federkraft an die Produktoberfläche und die Produkthöhe angepasst. Schwenkbereich Höhe 10 mm bis 80 mm einstellbar. Nur mit Andruckrolle verwenden

	Spenderichtung		Maß A mm
	Typ nach links	Typ nach rechts	
Spendemodul	SPFA 100/60L	SPFA 100/60R	60
	SPFA 100/120L	SPFA 100/120R	120
	SPFA 100/180L	SPFA 100/180R	180

Spendezunge 160 auf Anfrage

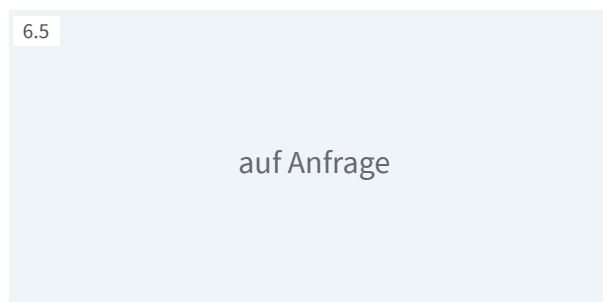


## Spendemodule SPZP mit Spendezunge pneumatisch anschwenkbar

Für empfindliche Oberflächen, bei Etikettierung auf zylindrische Körper oder in Taschen ist die Spendezunge pneumatisch anschwenkbar. Schwenkbereich Höhe 10 mm bis 20 mm. Nur mit Andruckrolle verwenden

	Spenderichtung		Maß A mm
	Typ nach links	Typ nach rechts	
Spendemodul	SPZP 100/60L	SPZP 100/60R	60
	SPZP 100/120L	SPZP 100/120R	120
	SPZP 100/180L	SPZP 100/180R	180

Spendezunge 160 auf Anfrage



## Spendemodule SPAP mit Andruckrolle pneumatisch anschwenkbar

Für empfindliche Oberflächen, bei Etikettierung auf zylindrische Körper oder in Taschen ist die Andruckrolle pneumatisch anschwenkbar. Schwenkbereich Höhe bis 10 mm

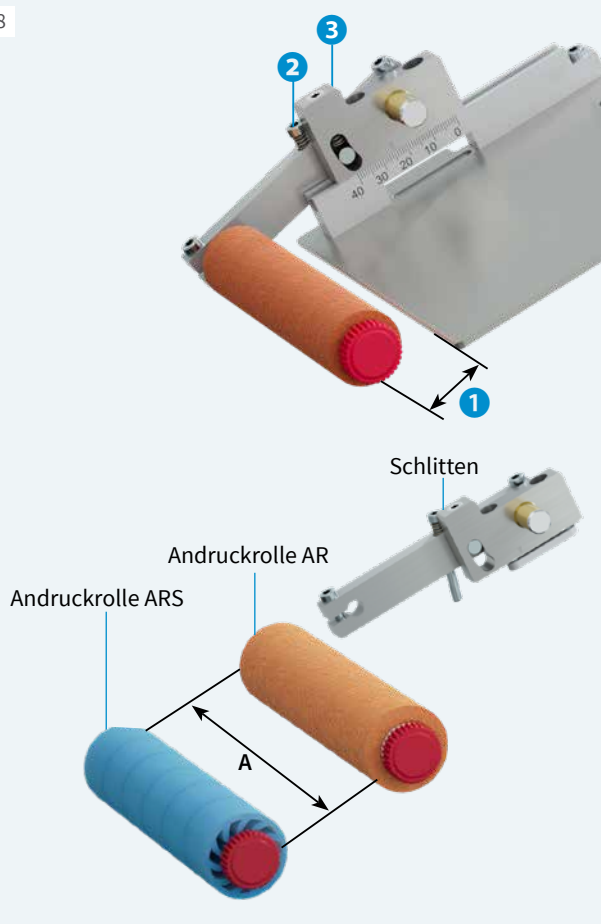
	Spenderichtung		Maß A mm
	Typ nach links	Typ nach rechts	
Spendemodul	SPAP 100/60L	SPAP 100/60R	60
	SPAP 100/120L	SPAP 100/120R	120
	SPAP 100/180L	SPAP 100/180R	180

Spendezunge 160 auf Anfrage

# Schlitten, Andruckrollen und -bürste

**ROXI IXOR+**

6.6 - 6.8



## Schlitten zur Montage einer Andruckrolle

Sie sind auf der Führung des Spendemoduls montiert.

Mit drei Justagen ist die Andruckrolle optimal einstellbar:

- 1 Abstand zur Spendekante 5 mm bis 40 mm
- 2 Die untere Endlage der Andruckrolle zum Produkt
- 3 Die Andruckkraft auf das Produkt durch Vorspannen der Feder

Spenderichtung	Typ nach links	Typ nach rechts
<b>Schlitten</b>	<b>AL</b>	<b>AR</b>

## Andruckrolle AR

Material: offenporiger Schaum, für Standardanwendungen, Die Andruckrolle wird am Hebel montiert.

Sie ist bei Verschleiß ohne Werkzeug austauschbar.

	Typ	Maß A mm
<b>Andruckrolle</b>	<b>AR 60</b>	62
	<b>AR 120</b>	124
	<b>AR 180</b>	186

## Andruckrolle ARS

Material: Silikon FDA-konform

10x längere Lebensdauer gegenüber offenporigem Schaum

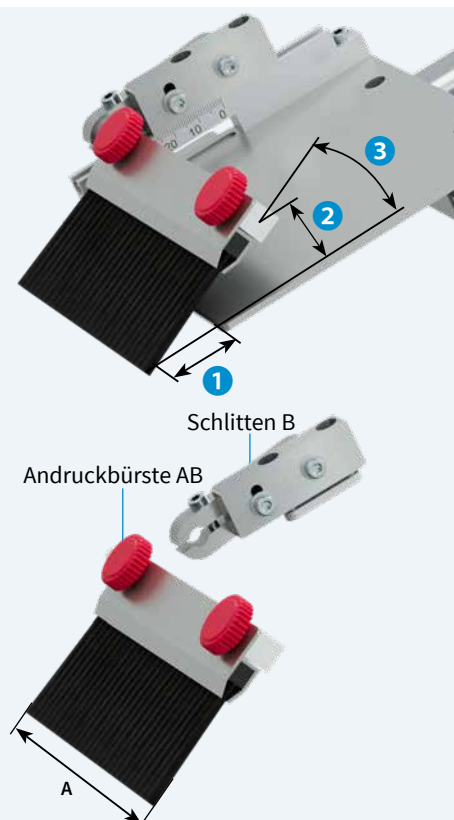
Für Lebensmittelanwendungen und Reinraum geeignet.

Die Andruckrolle wird am Hebel montiert.

Sie ist bei Verschleiß ohne Werkzeug austauschbar.

	Typ	Maß A mm
<b>Andruckrolle</b>	<b>ARS 40</b>	41
	<b>ARS 60</b>	62
	<b>ARS 120</b>	124
	<b>ARS 180</b>	186

6.9, 6.10



## Schlitten zur Montage einer Andruckbürste

Er ist auf der Führung des Spendemoduls montiert.

Mit drei Justagen ist die Bürste optimal einstellbar:

- 1 Abstand zur Spendekante 1,0 mm bis 35 mm
- 2 Höhe zur Spendekante
- 3 Winkel zur Spendekante zwischen 15° und 45°

Spenderichtung	Typ nach links und rechts
<b>Schlitten</b>	<b>B</b>

## Andruckbürste AB

für Standardetiketten ab 20 mm Breite und 20 mm Höhe

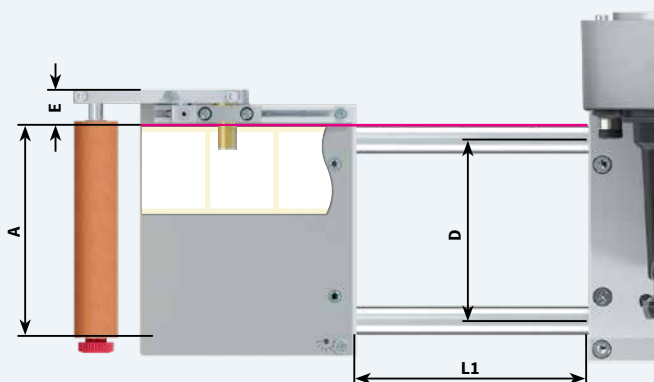
Die Andruckbürste wird mit der Vierkantachse direkt am Schlitten montiert. Sie ist bei Verschleiß ohne Werkzeug austauschbar.

	Typ	Maß A mm
<b>Andruckbürste</b>	<b>AB 60</b>	62
	<b>AB 120</b>	124
	<b>AB 180</b>	186

# Montagegestangen

**ROXI IXOR<sup>+</sup>**

6.11



## Montagegestangen

Sie verbinden das Etikettiergerät mit der Spendeeinheit.  
Es sind zwei Montagegestangen pro Gerät notwendig.

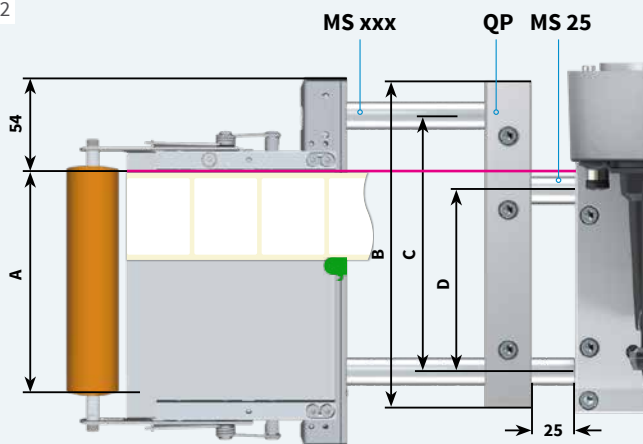
	Typ	Maß L1 mm
<b>Montagegestangen</b>	<b>MS 25</b>	25
	<b>MS 100</b>	100
	<b>MS 200</b>	200
	<b>MS 300</b>	300
	<b>MS 400</b>	400

Weitere Längen auf Anfrage

	Maß E mm		Maß A mm	Maß D mm
Spendemodul SP	20	Spendemodul SPxx 60	62	104
Spendemodul SPE	24	Spendemodul SPxx 120	124	104
Spendemodul SPFA	20	Spendemodul SPxx 180	186	166

## Querprofile

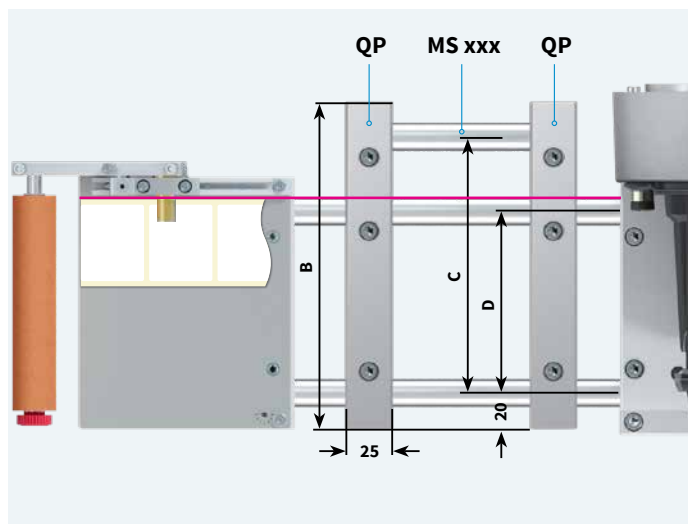
6.12



## Montage der IXOR-Ablöseanten und Andruckrollen am ROXI

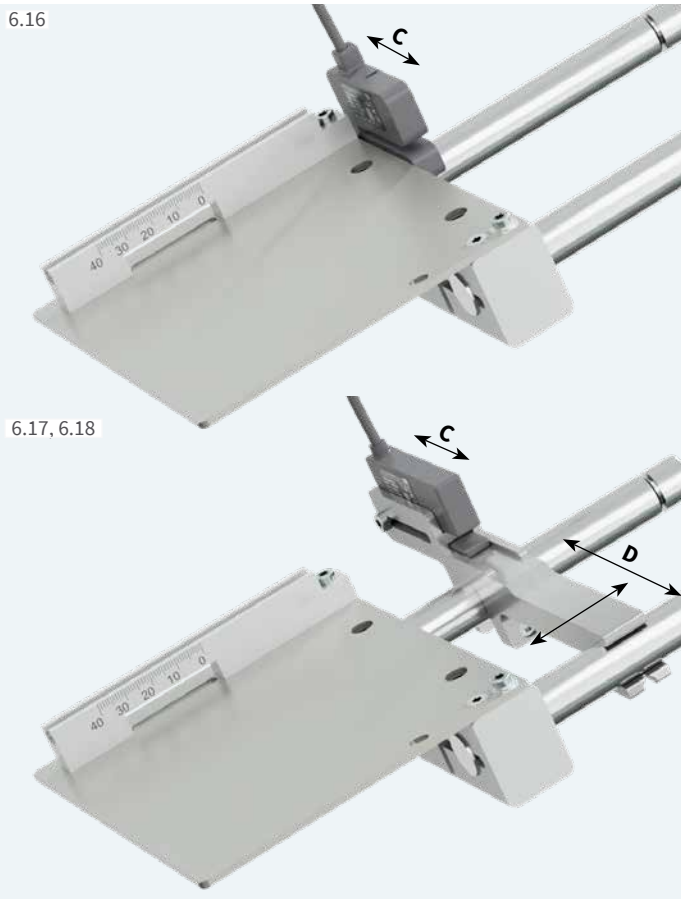
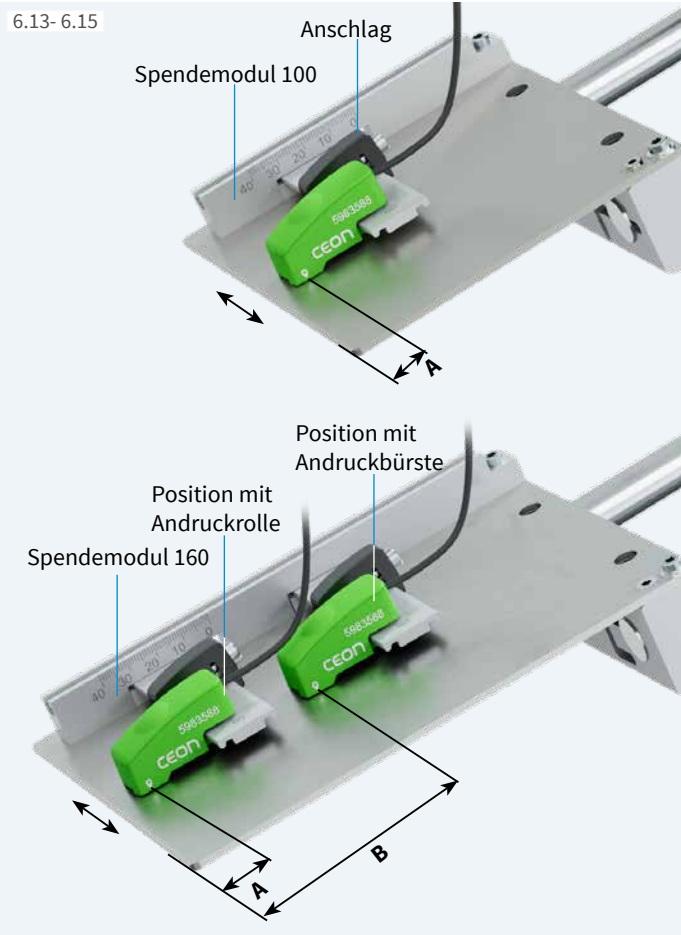
Mit dem Querprofil QP und der Montagegestange MS 25 wird der Abstand von D auf C angepasst.  
Montagegestangen MS xxx sind um 40 mm zu kürzen.

	Typ	Spendezunge Maß A mm	Maß B mm	Maß C mm	Maß D mm
<b>Querprofil</b>	<b>QP 186</b>	62	186	146	104
	<b>QP 186</b>	124	186	146	104
	<b>QP 248</b>	186	248	208	166
<b>Montagegestange</b>	<b>MS 25</b>	—	—	—	—



Zur Versteifung bei langen Montagegestangen oder zur Befestigung von Zubehör sind eine dritte Montagegestange MS xxx und zusätzliche Querprofile QP montierbar.  
Längen entsprechend der Anwendung

	Typ	Maß B mm	Maß C mm	Maß D mm
<b>Querprofil</b>	<b>QP 186</b>	186	146	104
	<b>QP 248</b>	248	208	166



**Etikettensensor CEON**

Er ist über eine intelligente Kommunikationsschnittstelle mit dem Etikettiergerät verbunden. Die Teachfunktion erfolgt am Bedienfeld. Der Abgleich ist bereits nach zwei Etiketten abgeschlossen.

Mit einem Keramikastkopf wird am Etikettenrand der Höhenunterschied vom Trägerband zur Etikettenoberseite induktiv gemessen. Der Sensor ist auf der Halteleiste verschiebbar. Mit der Skala ist der Abstand zum Rand einfach einstellbar.

		Etikettensensor CEON
Funktionsprinzip		induktiv mit einem Keramikastkopf
Material Etiketten		Papier, Kunststoff, opak oder transparent
Trägerband		opak, durchscheinend oder transparent
Etikettendicke	mm	0,05 - 1,0
Etikettenlücke	mm	>2
Wiederholgenauigkeit	mm	± 0,05
Anschlusskabel	Länge mm	600

**Anschlag**

Er ist verstellbar und gewährleistet nach einer Demontage des Sensors die gleiche Positionierung.

**Halteleiste**

Sie wird in drei Längen angeboten und zusammen mit dem Anschlag auf der Spendezunge montiert. Der Abstand A ist für die Andruckrolle und Bürste optimiert.

	Typ	Sensorabstand zur Anlegekante mm	mit Anschlag mm
<b>Halteleiste</b>	<b>CEON 30</b>	10 - 30	20 - 30
	<b>CEON 60</b>	10 - 60	20 - 60
	<b>CEON 90</b>	10 - 90	20 - 90
Abstand zur Spendeante	Maß A	14 - 24 mm verstellbar 14 mm bevorzugt mit Andruckrolle 24 mm bevorzugt mit Andruckbürste	
	Maß B	74 mm bevorzugt mit Andruckbürste	

**Gabellichtschranke GAB 500-1**

Befestigung am Spendemodul. Der Sensorabstand zur Anlegekante ist dabei von 7,5 mm bis 17,5 mm einstellbar.

		Gabellichtschranke GAB 500-1
Funktionsprinzip		optisch, Sender / Empfänger
Material Etiketten		Papier, Kunststoff, opak
Trägerband		durchscheinend, transparent
Materialdurchlasshöhe	mm	3
Etikettenlücke	mm	>2
Wiederholgenauigkeit	mm	± 0,05
Abstand C zur Anlegekante		
Einstellbereich	mm	7,5 - 17,5

**Gabellichtschranke GAB 500-2**

Die Montage erfolgt auf dem Halter. Der Sensorabstand zur Anlegekante ist dabei von 8,0 mm bis 40 mm einstellbar.

		Gabellichtschranke GAB 500-2
Funktionsprinzip		optisch, Sender / Empfänger
Material Etiketten		Papier, Kunststoff, opak
Trägerband		durchscheinend, transparent
Materialdurchlasshöhe	mm	5
Etikettenlücke	mm	>2
Wiederholgenauigkeit	mm	± 0,05
Abstand C zur Anlegekante		
Einstellbereich	mm	8,0 - 40

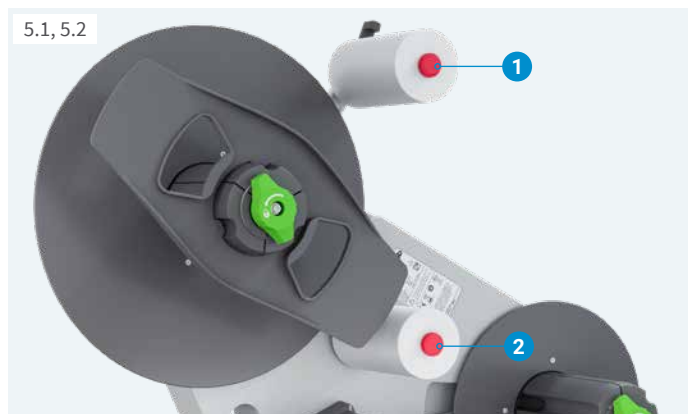
**Halter**

Montage beliebig auf Montagestangen. Sicherung mit einer Schraube

	Typ	Maß D mm
<b>Halter</b>	<b>GAB 500-2/124</b>	104
	<b>GAB 500-2/186</b>	166

## Optionen

**ROXI IXOR<sup>+</sup>**



### Umlenkrollen UR D60

Bei Materialien, die sich bei einem engen Biegeradius vom Trägermaterial ablösen, können Umlenkrollen **1** und **2** mit einem Durchmesser von 60 mm eingesetzt werden.

	Typ	Durchmesser mm	Breite B mm
Umlenkrolle	UR D60/62	60	62
	UR D60/124	60	124
	UR D60/186	60	186
Führung	FR D60	-	-

**2** nicht an der Grundeinheit IXOR<sup>+</sup> montierbar

Umlenkrollen mit Antihafbeschichtung auf Anfrage

## Zubehör



### Produktsensor

zum Auslösen des Etikettierstarts bei Produkterkennung  
Tastweite bis 200 mm

### Produktsensorkabel

M12-M8, 5-polig, a-codiert, 2,5 m



### Drehgeber

inkremental, Auflösung 0,1 mm, Spur A und Spur B  
mit Anschlusskabel M12, 5-polig, a-codiert, 2,5 m  
zur automatischen Synchronisierung der Etikettiergeschwindigkeit  
Freischaltung mit Key



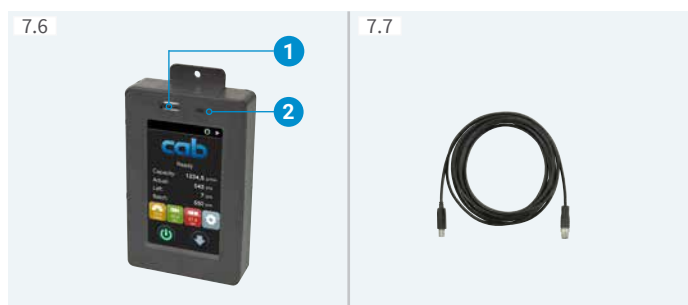
### Reibrad

Umfang 200 mm, Durchmesser 63,7 mm



### Halter

Mit ihm wird das Reibrad gefedert auf das Transportband gedrückt.  
Zur Montage an einem Transportband ist ein Befestigungswinkel erforderlich.



### Externes Bedienfeld

mit gleicher Funktionalität wie am Etikettiergerät

Die Bedienung kann beliebig am externen Bedienfeld oder am Bedienfeld des Etikettiergeräts vorgenommen werden.

#### **1** USB-Steckplatz,

um die Konfiguration oder die Firmware zu übertragen

#### **2** LED-Anzeige: Netz EIN

**ROXI: USB-Anschlusskabel** 1,8 m, 3 m, 5 m (11 m auf Anfrage)

**IXOR<sup>+</sup>: Apply-Anschlusskabel** 6 m



### Meldeleuchte

zum Anschluss am Etikettiergerät

**Rot** Sammelfehler, z. B. Etikettenbandende, Trägerbandriss

**Gelb** Vorwarnung Etikettenbandende

**Grün** Gerät betriebsbereit

### USB-Anschlusskabel 1 m

Anschluss an IXOR<sup>+</sup> erfordert zusätzlich

Apply-Anschlusskabel M12, 12-polig, 0,2 m



## Kabel und Stecker



**Kabelstecker M12, 5-polig, a-codiert, male**  
für Steckverbinder an Grundeinheit START, PRINT & APPLY, STOP

**Kabelbuchse M12, 5-polig, a-codiert, female**  
für Steckverbinder an Grundeinheit SYNC

### Verteiler / Adapter Ethernet für redundanten Betrieb

Der Produktsensor und der Drehgeber sind für beide Etikettiergeräte einmal vorhanden. Die Signale werden über einen Verteiler an beide Etikettiergeräte übertragen.

**Verteiler M12, 5-polig, a-codiert:**  
1 x female → 2 x male für Produktsensor  
1 x male → 2 x female für Drehgeber

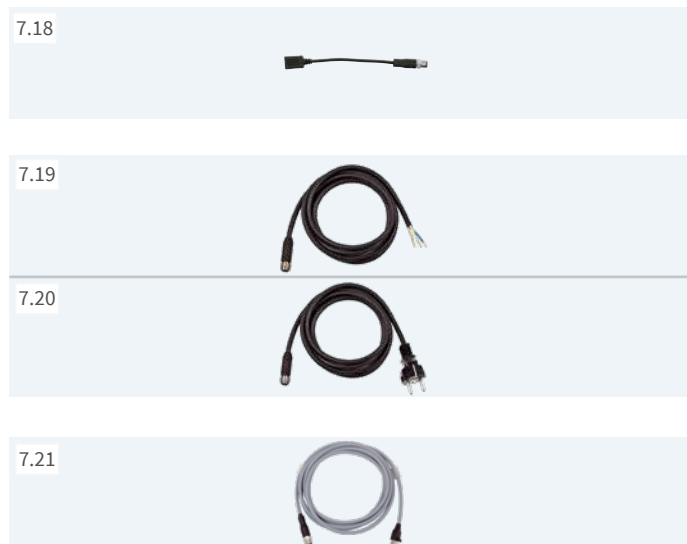
Der Ethernetanschluss benötigt einen **RJ45-Adapter**.

**I/O-Schnittstellenkabel mit Aderendhülsen**  
M12, 17-polig, 5 m

**I/O-Verbindungskabel zur Verlängerung**  
M12, 17-polig, 2,5 m, 10 m

**SYNC-Verlängerungskabel**  
für Drehgeber, Redundanz / M12, 5-polig, a-codiert, 2,5 m, 10 m  
für CEON und IXOR+ Abwickler mechanisch bei separater Montage  
M12, 5-polig, a-codiert, 0,5 m

## Kabel



**APPLY-Anschlusskabel für USB Host**  
M12, 12-polig, 0,2 m

**Power-Netzanschlusskabel mit Aderendhülsen**  
2,5 m, 5 m, 10 m

**Power-Netzanschlusskabel mit Stecker-Typ E+F**  
2,5 m

**Ethernetkabel**  
M12, 4-polig, d-codiert auf RJ45, 2,5 m, 5 m, 10 m

**ROXI IXOR+**

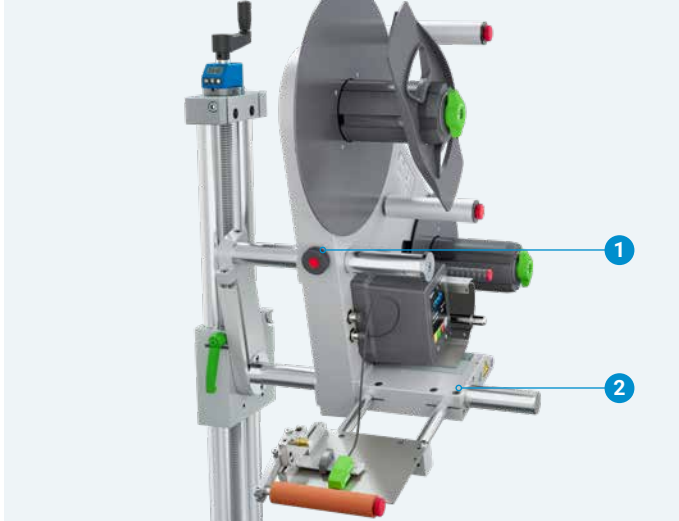
**IXOR+**

## Montagehilfen

**ROXI IXOR<sup>+</sup>**

**Sie ermöglichen sowohl den Anbau des Etikettiergeräts an Produktionslinien als auch den Einbau in Etikettiermaschinen.**

**Der Systembaukasten besteht aus Gerätehaltern mit Zuganker und Säulenstativen mit Zubehör.**



### Gerätehalter verschiebbar

Das Etikettiergerät ist auf zwei Säulen gelagert. Auf ihnen ist die Spendeposition quer zur Transportrichtung des Produktes einstellbar.

Die Fixierung erfolgt beim ROXI durch eine Rändelschraube ① am Gehäuse, beim IXOR<sup>+</sup> durch eine Schraube ② an der Befestigungsleiste.

Bevorzugt für den vertikalen Einbau des Etikettiergeräts.

Damit bei der Montage am Säulengestell die Kurbel betätigt werden kann, ist ein Mindestabstand von 40 mm zwischen Zuganker und Gehäuse erforderlich.



### Gerätehalter mit Spindelverstellung

Zum präzisen Einstellen der Spendeposition. Die Spindelverstellung kann sowohl beim vertikalen als auch beim horizontalen Einbau des Etikettierers vorgenommen werden. Mit der Handkurbel wird die Spendeposition um 3 mm pro Umdrehung versetzt.

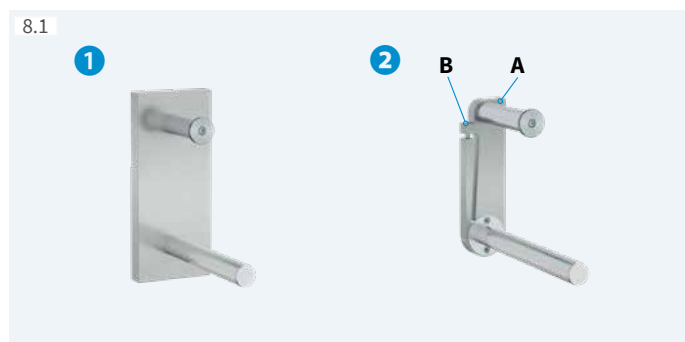


### Säulenstativ mit Drehteller

Mit dem Säulenstativ ist der Etikettierer auch bei großem Verstellweg stabil gelagert. Er ist präzise in vertikaler und horizontaler Einbaulage auf die Spendeposition einstellbar.

Der Spendewinkel ist mit dem Drehteller einstellbar.

## Gerätehalter

**ROXI IXOR<sup>+</sup>**


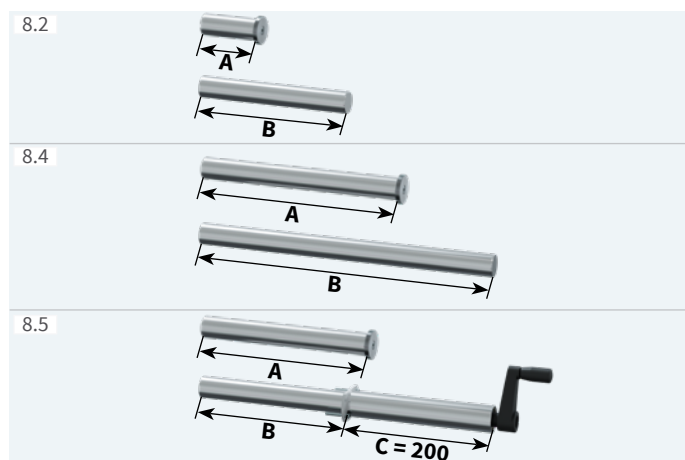
### 1 Montage auf Platte oder Profil

Die beiden Säulen können direkt auf einer Platte oder einem Profil montiert werden.

### 2 Montage mit Zuganker

Mit ihm ist der Abspendewinkel auf das Produkt einstellbar. Die obere Säule wird am Zuganker eingespannt und mit der Schraube A fixiert. Die untere Säule und das Bundlager sind am Säulenstativ oder einer Platte verschraubt.

Der Zuganker ist auf dem Bundlager schwenkbar und mit der Schraube B arretierbar.



	Typ	Verstellweg		Säulenlänge	
		Zuganker mm	Platte mm	Maß A mm	Maß B mm
<b>Gerätehalter fest</b>	<b>GHF 120</b>	0	20	80	226
	<b>GHF 180</b>	0	20	80	288
<b>Gerätehalter verschiebbar</b>	<b>GHV 120/100</b>	100	120	180	325
	<b>GHV 180/100</b>	100	120	180	390
	<b>GHV 120/200</b>	200	220	280	425
	<b>GHV 180/200</b>	200	220	280	490
<b>Gerätehalter spindelverstellbar</b>	<b>GHS 120/150</b>	150	150	230	225 - 375
	<b>GHS 180/150</b>	150	150	230	286 - 498

## Säulenstativ



### 1 Säulenstativ

zur Montage des Etikettiergeräts auf einer Grundplatte oder an einem Transportband. Die Einstellung der Position erfolgt mittels Handkurbel. Der Säulendurchmesser beträgt 30 mm.

	Typ	Säulenlänge mm	Verstellweg mm
<b>Säulenstativ</b>	<b>SST 400</b>	400	195
	<b>SST 600</b>	600	395
	<b>SST 800</b>	800	595

### 2 Drehteller

Er ist auf der Führung des Säulenstativs montiert. Auf ihm wird senkrecht dazu ein weiteres Säulenstativ drehbar befestigt. Der Winkel ist von 0° bis 45° einstellbar.

### 3 Trägerplatte mit Gerätehalter fest

Sie wird stirnseitig an der Führung des Säulenstativs verschraubt. Der Gerätehalter ist lose beigelegt und wird wahlweise für Etikettenaustritt nach links oder rechts montiert.

**Trägerplatte TP 120**

**Trägerplatte TP 180**

## Positionsanzeige

**ROXI IXOR<sup>+</sup>**

8.9



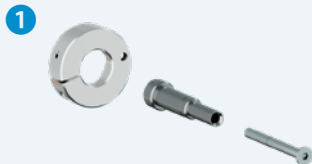
### Elektronische Positionsanzeige EPOS

Damit wird die Etikettenposition auf dem Produkt angezeigt.

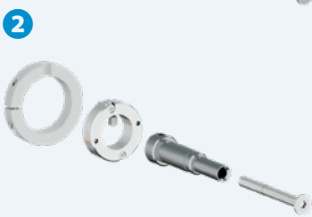
Einstellungen am Display

- ab- oder aufwärtszählend
- Anzeigewert zurücksetzen
- Offsetwert einstellen
- Maßeinheit mm oder Inch
- absolut oder inkremental

8.10



8.11



### Anbausatz

Für die Montage an dem Spindelrohr bzw. dem Säulenstativ wird der Anbausatz benötigt. Die Positionsanzeige kann unabhängig der Einbaulage des Etikettierers in die optimale Ableseposition ausgerichtet werden. Die Einbaulage ist beliebig.

1 Anbausatz GHS für Gerätehalter

2 Anbausatz SST für Säulenstativ

## Bodenstative

■ Standard

8.13



### Bodenstativ 1632

vorzugsweise für **Obenaufetikettierung**. Es ist mobil und kann am Einsatzort über Stellfüße arretiert und ausgerichtet werden.

		Bodenstativ 1632
Stellfüße einstellbar	mm	± 15
Belastung	max. kg	50
Belastung bei einer Ausladung von 300 mm	max. kg	25
Abstand Unterkante Etikett zum Boden	mm	880 - 1.200
Säulenstativ 600		■
Säulenlänge	mm	600
Verstellweg	mm	395
Gewicht	ca. kg	40

8.14



### Bodenstativ 1231

vorzugsweise für **Seitenetikettierung**. Es ist höhenverstellbar und kann am Einsatzort über Stellfüße arretiert und ausgerichtet werden.

		Bodenstativ 1231
Stellfüße einstellbar	mm	± 15
Belastung	max. kg	50
Belastung bei einer Ausladung von 200 mm	max. kg	20
Abstand Unterkante Etikett zum Boden	mm	664 - 904
Säulenstativ 600		■
Säulenlänge	mm	600
Verstellweg	mm	395
Zuganker		■
Gerätehalter spindelverstellbar		■
Verstellbereich	mm	135
Gewicht	ca. kg	40

# Lieferprogramm

# ROXI IXOR+

## Etikettiergeräte

Werden am Etikettiergerät Protokolle und Encoder werkseitig freigeschaltet und / oder Optionen montiert, sind bei Bestellung die Artikel-Nr. mit .250 zu erweitern.

### ROXI bis 30 m/min

#### Etikettenaustritt nach links

Pos.	Art.-Nr.	Benennung
1.1	6130760.xxx	Etikettiergerät ROXI 60 L
1.2	6130120.xxx	Etikettiergerät ROXI 120 L
1.3	6130180.xxx	Etikettiergerät ROXI 180 L

#### Etikettenaustritt nach rechts

Pos.	Art.-Nr.	Benennung
1.1	6130765.xxx	Etikettiergerät ROXI 60 R
1.2	6130125.xxx	Etikettiergerät ROXI 120 R
1.3	6130185.xxx	Etikettiergerät ROXI 180 R

Typschlüssel Etikettiergeräte ROXI		60 L
Rollenbreite bis	60 mm 120 mm 180 mm	L nach links Etikettenaustritt R nach rechts

### IXOR+ bis 50 m/min

#### Etikettenaustritt nach links

Pos.	Art.-Nr.	Benennung
2.1	6130806.xxx	Etikettiergerät IXOR+ 50 D310 H 62 L
	6130808.xxx	Etikettiergerät IXOR+ 50 D310 H 124 L
	6130810.xxx	Etikettiergerät IXOR+ 50 D310 H 186 L
2.2	6130800.xxx	Etikettiergerät IXOR+ 50 D310 V 62 L
	6130802.xxx	Etikettiergerät IXOR+ 50 D310 V 124 L
	6130804.xxx	Etikettiergerät IXOR+ 50 D310 V 186 L
2.3	6130818.xxx	Etikettiergerät IXOR+ 50 D410 H 62 L
	6130820.xxx	Etikettiergerät IXOR+ 50 D410 H 124 L
	6130822.xxx	Etikettiergerät IXOR+ 50 D410 H 186 L
2.4	6130812.xxx	Etikettiergerät IXOR+ 50 D410 V 62 L
	6130814.xxx	Etikettiergerät IXOR+ 50 D410 V 124 L
	6130816.xxx	Etikettiergerät IXOR+ 50 D410 V 186 L

#### Etikettenaustritt nach rechts

Pos.	Art.-Nr.	Benennung
2.1	6130807.xxx	Etikettiergerät IXOR+ 50 D310 H 62 R
	6130809.xxx	Etikettiergerät IXOR+ 50 D310 H 124 R
	6130811.xxx	Etikettiergerät IXOR+ 50 D310 H 186 R
2.2	6130801.xxx	Etikettiergerät IXOR+ 50 D310 V 62 R
	6130803.xxx	Etikettiergerät IXOR+ 50 D310 V 124 R
	6130805.xxx	Etikettiergerät IXOR+ 50 D310 V 186 R
2.3	6130819.xxx	Etikettiergerät IXOR+ 50 D410 H 62 R
	6130821.xxx	Etikettiergerät IXOR+ 50 D410 H 124 R
	6130823.xxx	Etikettiergerät IXOR+ 50 D410 H 186 R
2.4	6130813.xxx	Etikettiergerät IXOR+ 50 D410 V 62 R
	6130815.xxx	Etikettiergerät IXOR+ 50 D410 V 124 R
	6130817.xxx	Etikettiergerät IXOR+ 50 D410 V 186 R

Typschlüssel Etikettiergeräte IXOR+		50 D410 V 124 L
Bandgeschwindigkeit bis 50 m/min		L nach links Etikettenaustritt R nach rechts
Rolldurchmesser bis 310 mm 410 mm		62 mm Rollenbreite bis 124 mm 186 mm horizontal Einbaulage vertikal

#### Lieferumfang

Etikettiergerät ROXI / IXOR+  
ROXI: Netzkabel Typ E+F, 1,8 m  
Knowledge Base

Die Lieferung der Etikettiergeräte mit den Spendeinheiten erfolgt unmontiert in einem Paket verpackt.

#### Online verfügbar



Montageanleitungen DE / EN / FR  
Konfigurationsanleitungen DE / EN / FR  
Serviceanleitungen DE / EN  
Ersatzteillisten DE / EN  
Programmieranleitung EN

<https://setup.cab.de>



Aktuelle Daten auch im Internet unter  
[www.cab.de/etikettiergeraete](http://www.cab.de/etikettiergeraete)



# Lieferprogramm



# ROXI IXOR+

## Etikettiergeräte



Werden am Etikettiergerät Protokolle und Encoder werkseitig freigeschaltet und / oder Optionen montiert, sind bei Bestellung die Artikel-Nr. mit .250 zu erweitern.

### IXOR+ bis 75 m/min

#### Etikettenaustritt nach links

Pos.		Art.-Nr.	Benennung
2.5		6130836.xxx	Etikettiergerät IXOR+ 75 D410 H 62 L
		6130838.xxx	Etikettiergerät IXOR+ 75 D410 H 124 L
		6130840.xxx	Etikettiergerät IXOR+ 75 D410 H 186 L
2.6		6130830.xxx	Etikettiergerät IXOR+ 75 D410 V 62 L
		6130832.xxx	Etikettiergerät IXOR+ 75 D410 V 124 L
		6130834.xxx	Etikettiergerät IXOR+ 75 D410 V 186 L

#### Etikettenaustritt nach rechts


Pos.		Art.-Nr.	Benennung
2.5		6130837.xxx	Etikettiergerät IXOR+ 75 D410 H 62 R
		6130839.xxx	Etikettiergerät IXOR+ 75 D410 H 124 R
		6130841.xxx	Etikettiergerät IXOR+ 75 D410 H 186 R
2.6		6130831.xxx	Etikettiergerät IXOR+ 75 D410 V 62 R
		6130833.xxx	Etikettiergerät IXOR+ 75 D410 V 124 R
		6130835.xxx	Etikettiergerät IXOR+ 75 D410 V 186 R

### IXOR+ bis 120 m/min

#### Etikettenaustritt nach links

Pos.		Art.-Nr.	Benennung
2.7		6130856.xxx	Etikettiergerät IXOR+ 120 D410 H 62 L
		6130858.xxx	Etikettiergerät IXOR+ 120 D410 H 124 L
		6130860.xxx	Etikettiergerät IXOR+ 120 D410 H 186 L
2.8		6130850.xxx	Etikettiergerät IXOR+ 120 D410 V 62 L
		6130852.xxx	Etikettiergerät IXOR+ 120 D410 V 124 L
		6130854.xxx	Etikettiergerät IXOR+ 120 D410 V 186 L

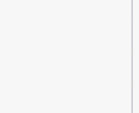
#### Etikettenaustritt nach rechts

Pos.		Art.-Nr.	Benennung
2.7		6130857.xxx	Etikettiergerät IXOR+ 120 D410 H 62 R
		6130859.xxx	Etikettiergerät IXOR+ 120 D410 H 124 R
		6130861.xxx	Etikettiergerät IXOR+ 120 D410 H 186 R
2.8		6130851.xxx	Etikettiergerät IXOR+ 120 D410 V 62 R
		6130853.xxx	Etikettiergerät IXOR+ 120 D410 V 124 R
		6130855.xxx	Etikettiergerät IXOR+ 120 D410 V 186 R

Typschlüssel Etikettiergeräte IXOR+				75	D410	V	124	L	
Bandgeschwindigkeit	bis 75 m/min								L nach links
	bis 120 m/min								R nach rechts
									62 mm
									124 mm
									186 mm
									horizontal
									vertikal


## Protokolle und Encoder

Werden diese werkseitig freigeschaltet, sind bei Bestellung die Artikel-Nr. mit .250 zu erweitern. Bei separater Freischaltung werden sie mit .001 ergänzt.

Pos.		Art.-Nr.	Benennung
4.1		5581022.xxx	FQ MQTT
			FM ModBus
			FP Profinet (in Vorbereitung)
			FO OPC UA Server
4.2		5581023.xxx	FR Redundanz mit MQTT
4.3		5581020.xxx	ME Masterencoder

## Optionen

Werden diese werkseitig freigeschaltet, sind bei Bestellung die Artikel-Nr. mit .250 zu erweitern. Bei separater Freischaltung werden sie mit .001 ergänzt.

Pos.		Art.-Nr.	Benennung
5.1		5908002.xxx	Umlenkrolle UR D60/62
		5907996.xxx	Umlenkrolle UR D60/124
		5907995.xxx	Umlenkrolle UR D60/186
5.2		6130629.xxx	Führung FR D60

### Lieferumfang

Etikettiergerät ROXI / IXOR+  
Knowledge Base

Die Lieferung der Etikettiergeräte mit den Spendeinheiten erfolgt unmontiert in einem Paket verpackt.

### Online verfügbar



Montageanleitungen DE / EN / FR  
Konfigurationsanleitungen DE / EN / FR  
Serviceanleitungen DE / EN  
Ersatzteillisten DE / EN  
Programmieranleitung EN

<https://setup.cab.de>





# Lieferprogramm

**ROXI IXOR<sup>+</sup>**





Werden die Baugruppen der Spendeeinheiten werkseitig montiert, sind bei Bestellung die Artikel-Nr. mit .250 zu erweitern. Bei separater Lieferung werden sie mit .001 ergänzt.







## Spendeeinheiten







### Etikettenaustritt nach links

Pos.		Art.-Nr.	Benennung
6.1		<b>6130656.xxx</b>	Spendemodul SP 100/60L
		<b>6130657.xxx</b>	Spendemodul SP 100/120L
		<b>6130658.xxx</b>	Spendemodul SP 100/180L
		<b>6130650.xxx</b>	Spendemodul SP 160/60L
		<b>6130651.xxx</b>	Spendemodul SP 160/120L
		<b>6130652.xxx</b>	Spendemodul SP 160/180L
6.2		<b>6130662.xxx</b>	Spendemodul SPE 100/60L
		<b>6130663.xxx</b>	Spendemodul SPE 100/120L
		<b>6130664.xxx</b>	Spendemodul SPE 100/180L
6.3		<b>6130468.xxx</b>	Spendemodul SPFA 100/60L
		<b>6130304.xxx</b>	Spendemodul SPFA 100/120L
		<b>6130553.xxx</b>	Spendemodul SPFA 100/180L
6.4	auf Anfrage	<b>6130478.xxx</b>	Spendemodul SPZP 100/60L
		<b>6130479.xxx</b>	Spendemodul SPZP 100/120L
		<b>6130555.xxx</b>	Spendemodul SPZP 100/180L
6.5	auf Anfrage	<b>6130531.xxx</b>	Spendemodul SPAP 100/60L
		<b>6130532.xxx</b>	Spendemodul SPAP 100/120L
		<b>6130533.xxx</b>	Spendemodul SPAP 100/180L

### Etikettenaustritt nach rechts

Pos.		Art.-Nr.	Benennung
6.1		<b>6130659.xxx</b>	Spendemodul SP 100/60R
		<b>6130660.xxx</b>	Spendemodul SP 100/120R
		<b>6130661.xxx</b>	Spendemodul SP 100/180R
		<b>6130653.xxx</b>	Spendemodul SP 160/60R
		<b>6130654.xxx</b>	Spendemodul SP 160/120R
		<b>6130655.xxx</b>	Spendemodul SP 160/180R
6.2		<b>6130665.xxx</b>	Spendemodul SPE 100/60R
		<b>6130666.xxx</b>	Spendemodul SPE 100/120R
		<b>6130667.xxx</b>	Spendemodul SPE 100/180R
6.3		<b>6130477.xxx</b>	Spendemodul SPFA 100/60R
		<b>6130310.xxx</b>	Spendemodul SPFA 100/120R
		<b>6130554.xxx</b>	Spendemodul SPFA 100/180R
6.4	auf Anfrage	<b>6130481.xxx</b>	Spendemodul SPZP 100/60R
		<b>6130482.xxx</b>	Spendemodul SPZP 100/120R
		<b>6130556.xxx</b>	Spendemodul SPZP 100/180R
6.5	auf Anfrage	<b>6130536.xxx</b>	Spendemodul SPAP 100/60R
		<b>6130537.xxx</b>	Spendemodul SPAP 100/120R
		<b>6130538.xxx</b>	Spendemodul SPAP 100/180R

Pos.		Art.-Nr.	Benennung
6.6		<b>6130648.xxx</b>	Schlitten AL
		<b>6130649.xxx</b>	Schlitten AR
6.7		<b>6130460.xxx</b>	Andruckrolle AR 60
		<b>6130461.xxx</b>	Andruckrolle AR 120
		<b>6130462.xxx</b>	Andruckrolle AR 180
6.8		<b>6130620.xxx</b>	Andruckrolle ARS 40
		<b>6130621.xxx</b>	Andruckrolle ARS 60
		<b>6130622.xxx</b>	Andruckrolle ARS 120
		<b>6130623.xxx</b>	Andruckrolle ARS 180
6.9		<b>6130616.xxx</b>	Schlitten B
6.10		<b>6130463.xxx</b>	Andruckbürste AB 60
		<b>6130464.xxx</b>	Andruckbürste AB 120
		<b>6130551.xxx</b>	Andruckbürste AB 180
6.11		<b>6120069.xxx</b>	Montagegestange MS 25
		<b>5972418.xxx</b>	Montagegestange MS 100
		<b>5972419.xxx</b>	Montagegestange MS 200
		<b>5972420.xxx</b>	Montagegestange MS 300
		<b>6120067.xxx</b>	Montagegestange MS 400
6.12		<b>6130520.xxx</b>	Querprofil QP 186
		<b>6130521.xxx</b>	Querprofil QP 248

Pos.		Art.-Nr.	Benennung
6.13		<b>5983588.xxx</b>	Etikettensensor CEON
6.14		<b>6130600.xxx</b>	Halteleiste CEON 30 mit Anschlag
		<b>6130601.xxx</b>	Halteleiste CEON 60 mit Anschlag
		<b>6130602.xxx</b>	Halteleiste CEON 90 mit Anschlag
6.15		<b>6130582.xxx</b>	Anschlag CEON
6.16		<b>6130452.xxx</b>	Gabellichtschranke GAB 500-1
6.17		<b>5918670.xxx</b>	Gabellichtschranke GAB 500-2
6.18		<b>6130690.xxx</b>	Halter 500-2/124
		<b>6130704.xxx</b>	Halter 500-2/186









## Verschleißteile

Pos.		Art.-Nr.	Benennung
6.19		<b>6130560.001</b>	Andruckrolle 60
		<b>6130557.001</b>	Andruckrolle 120
		<b>6130563.001</b>	Andruckrolle 180
6.20		<b>6127710.001</b>	2 x für Andruckrolle ARS 40
			3 x für Andruckrolle ARS 60
			6 x für Andruckrolle ARS 120
			9 x für Andruckrolle ARS 180
6.21		<b>6130572.001</b>	Andruckbürste 60
		<b>6130580.001</b>	Andruckbürste 120
		<b>6130573.001</b>	Andruckbürste 180
6.22		<b>5983437.001</b>	Tastkopf CEON

# Lieferprogramm

**ROXI IXOR+**

## Zubehör

Pos.		Art.-Nr.	Benennung
7.1		<b>5918702.001</b>	Produktsensor
7.2		<b>5918671.001</b>	Produktsensorkabel M12-M8, 4-pol, a-codiert, 2,5m
7.3		<b>5918979</b>	Drehgeber mit Anschlusskabel 2,5 m
7.4		<b>5918981</b>	Reibrad
7.5		<b>5918980</b>	Halter
7.6		<b>6010186</b>	Externes Bedienfeld
7.7		<b>5907718.001</b>	ROXI: USB-Anschlusskabel 1,8 m
		<b>5907730.001</b>	ROXI: USB-Anschlusskabel 3 m
		<b>5907750.001</b>	ROXI: USB-Anschlusskabel 5 m
		<b>5551007.001</b>	IXOR+: Apply-Anschlusskabel 6 m
7.8		<b>6010560</b>	Meldeleuchte mit USB-Anschlusskabel 1 m





## Stecker

Pos.		Art.-Nr.	Benennung
7.9		<b>5918483.001</b>	Kabelstecker M12, 5-polig, a-codiert, male
7.10		<b>5918480.001</b>	Kabelbuchse M12, 5-polig, a-codiert, female
7.11		<b>5918797.001</b>	Verteiler für Produktsensor M12, 5-polig, a-codiert 1 x female → 2 x male
7.12		<b>5918485.001</b>	Verteiler für Drehgeber M12, 5-polig, a-codiert 1 x male → 2 x female
7.13		<b>5918732.001</b>	RJ45-Adapter Ethernet

## Kabel

Pos.		Art.-Nr.	Benennung
7.14		<b>5918948.001</b>	I/O-Schnittstellenkabel mit Aderendhülsen M12, 17-polig, 5 m
7.15		<b>5918421.001</b>	I/O-Verbindungskabel zur Verlängerung M12, 17-polig, 2,5 m
		<b>5918941.001</b>	I/O-Verbindungskabel zur Verlängerung M12, 17-polig, 10 m
7.17		<b>5918757.001</b>	SYNC-Verlängerungskabel M12, 5-polig, a-codiert, 0,5 m
		<b>5918475.001</b>	SYNC-Verlängerungskabel M12, 5-polig, a-codiert, 2,5 m
		<b>5918942.001</b>	SYNC-Verlängerungskabel M12, 5-polig, a-codiert, 10 m

**IXOR+**

Pos.		Art.-Nr.	Benennung
7.18		<b>5918936.001</b>	Apply-Anschlusskabel für USB Host M12, 12-polig, 0,2 m
7.19		<b>5918758.001</b>	Power-Netzanschlusskabel mit Aderendhülsen, 2,5 m
		<b>5918947.001</b>	Power-Netzanschlusskabel mit Aderendhülsen, 5 m
		<b>5918943.001</b>	Power-Netzanschlusskabel mit Aderendhülsen, 10 m
7.20		<b>5918531.001</b>	Power-Netzanschlusskabel mit Stecker-Typ E+F, 2,5 m
7.21		<b>5918665.001</b>	Ethernetkabel M12, 4-polig, d-codiert auf RJ45, 2,5 m
		<b>5918946.001</b>	Ethernetkabel M12, 4-polig, d-codiert auf RJ45, 5 m
		<b>5918945.001</b>	Ethernetkabel M12, 4-polig, d-codiert auf RJ45, 10 m

# Lieferprogramm

**ROXI IXOR<sup>+</sup>**

Werden die Baugruppen der Montagehilfen werkseitig montiert, sind bei Bestellung die Artikel-Nr. mit .250 zu erweitern. Bei separater Lieferung werden sie mit .001 ergänzt.

## Montagehilfen

Pos.		Art.-Nr.	Benennung
8.1		<b>6130411.001</b>	Zuganker
8.2		<b>6130737.001</b>	Gerätehalter GHF 120
		<b>6130754.001</b>	Gerätehalter GHF 180
8.3		<b>6130741.001</b>	Gerätehalter GHV 120/100
		<b>6130756.001</b>	Gerätehalter GHV 180/100
8.4		<b>6130744.001</b>	Gerätehalter GHV 120/200
		<b>6130758.001</b>	Gerätehalter GHV 180/200
8.5		<b>6130747.001</b>	Gerätehalter GHS 120/150
		<b>6130762.001</b>	Gerätehalter GHS 180/150
8.6		<b>5983420.xxx</b>	Säulenstativ SST 400
		<b>5983421.xxx</b>	Säulenstativ SST 600
		<b>5983422.xxx</b>	Säulenstativ SST 800
8.7		<b>5972532.001</b>	Drehteller
8.8		<b>6131005.001</b>	Trägerplatte TP 120
		<b>6131006.001</b>	Trägerplatte TP 180
8.9		<b>5919809.xxx</b>	Elektronische Positionsanzeige EPOS
8.10		<b>6131010.xxx</b>	Anbausatz GHS für Gerätehalter
8.11		<b>6131015.xxx</b>	Anbausatz SST für Säulenstativ

## Bodenstativ

Pos.		Art.-Nr.	Benennung
8.12		<b>5983425</b>	Bodenstativ 1632 inklusive Säulenstativ SST 600
8.13		<b>5983426</b>	Bodenstativ 1231


# Lieferprogramm

**IXOR<sup>+</sup>**


## Baugruppen für Etikettiergeräte

Werden Baugruppen des Etikettiergeräts werkseitig montiert, sind bei Bestellung die Artikel-Nr. mit .250 zu erweitern. Bei separater Lieferung werden sie mit .001 ergänzt.

### Grundeinheiten für IXOR<sup>+</sup> 50 Etikettenaustritt nach links

Pos.		Art.-Nr.	Benennung
3.1		6130774.xxx	Grundeinheit IXOR <sup>+</sup> 60 L
3.2		6130776.xxx	Grundeinheit IXOR <sup>+</sup> 120 L
3.3		6130778.xxx	Grundeinheit IXOR <sup>+</sup> 180 L








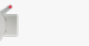


### Etikettenaustritt nach rechts

Pos.		Art.-Nr.	Benennung
3.1		6130775.xxx	Grundeinheit IXOR <sup>+</sup> 60 R
3.2		6130777.xxx	Grundeinheit IXOR <sup>+</sup> 120 R
3.3		6130779.xxx	Grundeinheit IXOR <sup>+</sup> 180 R


### Ab- / Aufwickler mechanisch Etikettenaustritt nach links

Pos.	Einbaulage V	H	Art.-Nr.	Benennung
3.4			5983326.xxx	Abwickler D310 H 62 L
			5983300.xxx	Abwickler D310 H 124 L
			5983302.xxx	Abwickler D310 H 186 L
			6122000.xxx	Abwickler D310 V 62 L
			5983312.xxx	Abwickler D310 V 124 L
			5983314.xxx	Abwickler D310 V 186 L
3.5			5983328.xxx	Abwickler D410 H 62 L
			5983306.xxx	Abwickler D410 H 124 L
			5983308.xxx	Abwickler D410 H 186 L
			6122002.xxx	Abwickler D410 V 62 L
			5983318.xxx	Abwickler D410 V 124 L
			5983320.xxx	Abwickler D410 V 186 L
3.6			6122030.xxx	Aufwickler D210/62 L
			6122034.xxx	Aufwickler D210/124 L
			6122038.xxx	Aufwickler D210/186 L
3.7			6122032.xxx	Aufwickler D290/62 L
			6122036.xxx	Aufwickler D290/124 L
			6122040.xxx	Aufwickler D290/186 L


### Etikettenaustritt nach rechts

Pos.	Einbaulage V	H	Art.-Nr.	Benennung
3.4			5983327.xxx	Abwickler D310 H 62 R
			5983301.xxx	Abwickler D310 H 124 R
			5983303.xxx	Abwickler D310 H 186 R
			6122001.xxx	Abwickler D310 V 62 R
			5983313.xxx	Abwickler D310 V 124 R
			5983315.xxx	Abwickler D310 V 186 R
3.5			5983329.xxx	Abwickler D410 H 62 R
			5983307.xxx	Abwickler D410 H 124 R
			5983309.xxx	Abwickler D410 H 186 R
			6122003.xxx	Abwickler D410 V 62 R
			5983319.xxx	Abwickler D410 V 124 R
			5983321.xxx	Abwickler D410 V 186 R
3.6			6122031.xxx	Aufwickler D210/62 R
			6122035.xxx	Aufwickler D210/124 R
			6122039.xxx	Aufwickler D210/186 R
3.7			6122033.xxx	Aufwickler D290/62 R
			6122037.xxx	Aufwickler D290/124 R
			6122041.xxx	Aufwickler D290/186 R






### Grundeinheiten für IXOR<sup>+</sup> 75/120 Etikettenaustritt links

Pos.		Art.-Nr.	Benennung
3.8		6130974.xxx	Grundeinheit IXOR <sup>+</sup> 60 L M
3.9		6130976.xxx	Grundeinheit IXOR <sup>+</sup> 120 L M
3.10		6130978.xxx	Grundeinheit IXOR <sup>+</sup> 180 L M






### Etikettenaustritt rechts

Pos.		Art.-Nr.	Benennung
3.8		6130975.xxx	Grundeinheit IXOR <sup>+</sup> 60 R M
3.9		6130977.xxx	Grundeinheit IXOR <sup>+</sup> 120 R M
3.10		6130979.xxx	Grundeinheit IXOR <sup>+</sup> 180 R M


### Ab- / Aufwickler motorisch Etikettenaustritt nach links

Pos.	Einbaulage V	H	Art.-Nr.	Benennung
3.11			5983596.xxx	Abwickler D410 H 62 L M
			5983501.xxx	Abwickler D410 H 124 L M
			5983502.xxx	Abwickler D410 H 186 L M
			5983592.xxx	Abwickler D410 V 62 L M
			5983505.xxx	Abwickler D410 V 124 L M
			5983506.xxx	Abwickler D410 V 186 L M
3.12			5983594.xxx	Aufwickler D310/62 L M
			5983531.xxx	Aufwickler D310/124 L M
			5983532.xxx	Aufwickler D310/186 L M

### Etikettenaustritt nach rechts

Pos.	Einbaulage V	H	Art.-Nr.	Benennung
3.11			5983597.xxx	Abwickler D410 H 62 R M
			5983540.xxx	Abwickler D410 H 124 R M
			5983541.xxx	Abwickler D410 H 186 R M
			5983593.xxx	Abwickler D410 V 62 R M
			5983544.xxx	Abwickler D410 V 124 R M
			5983545.xxx	Abwickler D410 V 186 R M
3.12			5983595.xxx	Aufwickler D310/62 R M
			5983570.xxx	Aufwickler D310/124 R M
			5983571.xxx	Aufwickler D310/186 R M

## Zubehör

Pos.		Art.-Nr.	Benennung
3.13		5983324.xxx	Gegenhalter 310 mm
		5983325.xxx	Gegenhalter 410 mm

Typschlüssel	D	410	H	124	L	M
Rolldurchmesser bis 410 mm						
Einbaulage vertikal V						
horizontal H						
Antrieb motorisch						
L nach links						
R nach rechts						
62 mm Rollenbreite bis 124 mm						
186 mm						





# Lieferprogramm




**IXOR+**

Werden Baugruppen des Etikettiergeräts werkseitig montiert, sind bei Bestellung die Artikel-Nr. mit .250 zu erweitern. Bei separater Lieferung werden sie mit .001 ergänzt.


## Zubehör Baugruppen für Etikettiergeräte mit Befestigungsleiste oder kundenspezifischer Platte

Pos.	Art.-Nr.	Benennung
3.14	 <b>6120016.xxx</b>	Befestigungsleiste kompakt
3.15	 <b>6127290.xxx</b>	Umlenkrolle D30 AL 62
	<b>6127291.xxx</b>	Umlenkrolle D30 AL 124
	<b>6127292.xxx</b>	Umlenkrolle D30 AL 186
	<b>6127295.xxx</b>	Umlenkrolle D38 AL 62
	<b>6127296.xxx</b>	Umlenkrolle D38 AL 124
	<b>6127297.xxx</b>	Umlenkrolle D38 AL 186
	<b>6127311.xxx</b>	Umlenkrolle D60 AL 62
	<b>6127312.xxx</b>	Umlenkrolle D60 AL 124
	<b>6127313.xxx</b>	Umlenkrolle D60 AL 186


## Zubehör für Montage auf kundenspezifischer Platte

Pos.	Art.-Nr.	Benennung
3.20	 <b>6127288.001</b>	Distanzbolzen für Umlenkrolle
3.21	 <b>6110902.001</b>	Befestigungsstück für Abwickler mechanisch
3.22	 <b>6120017.001</b>	Distanzstück für Ab- und Aufwickler motorisch

## Für Abwickler mechanisch, CEON

Pos.	Art.-Nr.	Benennung
3.16	 <b>5918757.001</b>	SYNC-Verlängerungskabel M12, 5-polig, a-codiert, 0,5 m

## Für Ab- und Aufwickler motorisch

Pos.	Art.-Nr.	Benennung
3.17	 <b>5918944.001</b>	PowerBus-Verbindungskabel M12, 4-polig, 0,3 m
	<b>5918879.001</b>	PowerBus-Verbindungskabel M12, 4-polig, 0,8 m
	<b>5918426.001</b>	PowerBus-Verbindungskabel M12, 4-polig, 2,5 m

## Endmontage, Inbetriebnahme und Systemtest

Pos.	Art.-Nr.	Benennung
3.18	<b>6129050.250</b>	IXOR+ 50 Endmontage, Inbetriebnahme
	<b>6129075.250</b>	IXOR+ 75 Endmontage, Inbetriebnahme
	<b>6129120.250</b>	IXOR+ 120 Endmontage, Inbetriebnahme
	<b>6129100.250</b>	Systemtest mit Kundenetiketten

## Verpackungen

Pos.	Art.-Nr.	Benennung
3.19	<b>6123310.001</b>	IXOR+ 50 D310 Verpackung
	<b>6123410.001</b>	IXOR+ 50 D410 Verpackung
	<b>6123510.001</b>	IXOR+ 75/120 Verpackung

# cab Produktübersicht

Etikettendrucker  
**MACH1, MACH2**



Etikettendrucker  
**EOS 2**



Etikettendrucker  
**EOS 5**



Etikettendrucker  
**MACH 4S**



Etikettendrucker  
**SQUIX 2**



Etikettendrucker  
**SQUIX 4**



Etikettendrucker  
**SQUIX 6.3**



Etikettendrucker  
**SQUIX 8.3**



Etikettendrucker  
**XD Q beidseitig**



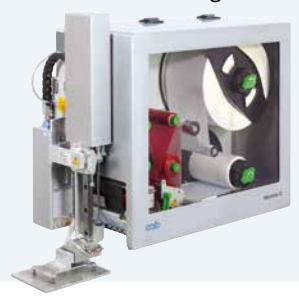
Etikettendrucker  
**XC Q zweifarbig**



Druck- und Etikettiersysteme  
**HERMES Q**



Druck- und Etikettiersysteme  
**Hermes C zweifarbig**



Tube-Etikettiersysteme  
**AXON 1**



Druckmodule  
**PX Q**



Etiketten und Transferfolien



Etikettensoftware  
**cablabel S3**



Etikettenspender  
**HS, VS**



Etikettiergeräte  
**IXOR**



Beschriftungslaser  
**XENO 4**



Laserbeschriftungssysteme



Deutschland  
**cab Produkttechnik GmbH & Co KG**  
Karlsruhe  
Tel. +49 721 6626 0  
[www.cab.de](http://www.cab.de)

Frankreich  
**cab Technologies S.à.r.l.**  
Niedermorschwihr  
Tel. +33 388 722501  
[www.cab.de/fr](http://www.cab.de/fr)

USA  
**cab Technology, Inc.**  
Chelmsford, MA  
Tel. +1 978 250 8321  
[www.cab.de/us](http://www.cab.de/us)

Mexiko  
**cab Technology, Inc.**  
Juárez  
Tel. +52 656 682 4301  
[www.cab.de/es](http://www.cab.de/es)

Taiwan  
**cab Technology Co., Ltd.**  
Taipeh  
Tel. +886 (02) 8227 3966  
[www.cab.de/tw](http://www.cab.de/tw)

China  
**cab (Shanghai) Trading Co., Ltd.**  
Shanghai  
Tel. +86 (021) 6236 3161  
[www.cab.de/cn](http://www.cab.de/cn)

Singapur  
**cab Singapore Pte. Ltd.**  
Singapur  
Tel. +65 6931 9099  
[www.cab.de/en](http://www.cab.de/en)

Südafrika  
**cab Technology (Pty) Ltd.**  
Randburg  
Tel. +27 11 886 3580  
[www.cab.de/za](http://www.cab.de/za)

**cab // 820 Vertriebs- und Servicepartner in über 80 Ländern**