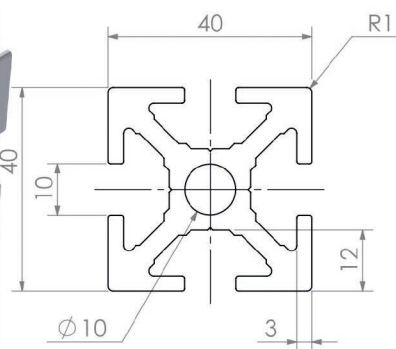
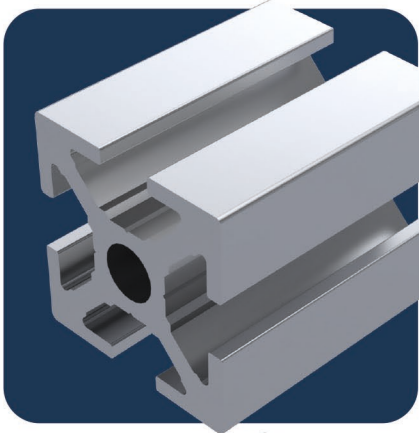


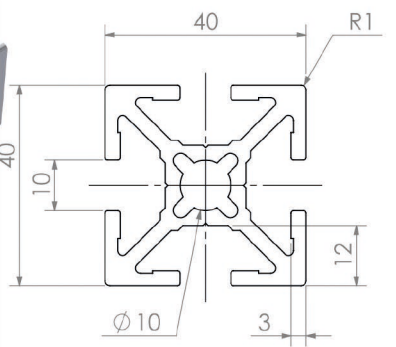
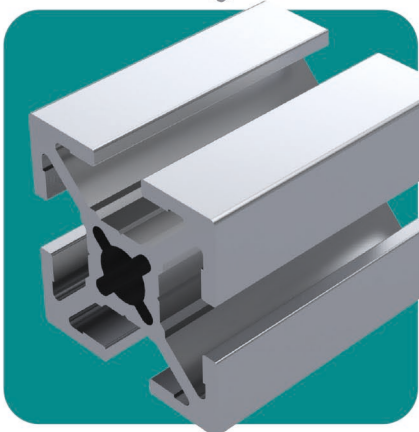
Profilserie -Line

Unsere *E-Line*-Profile sind im Rastermaß der MK-Profile und zu 100% kompatibel. Für Ihre Profilgestelle, Arbeitsplätze, Schutzeinrichtungen und individuelle Sonderlösungen übernehmen wir gerne die konstruktive Auslegung und Montage. Weiterhin bieten wir Ihnen die kompatiblen Querschnitte von Bosch und ITEM an.



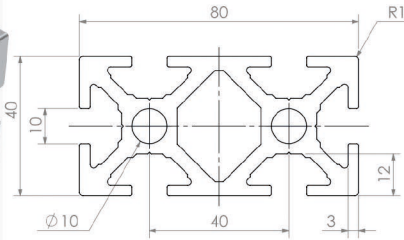
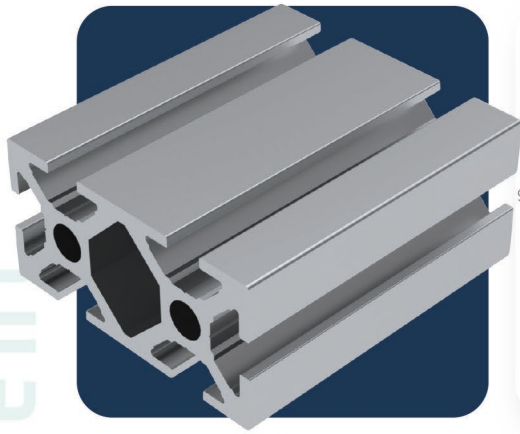
Aluminiumprofil E4040S

- Nut 10
- AlMgSi 0,7 natur eloxiert
- 6000 x 40 x 40 mm
- 1,996 kg/m



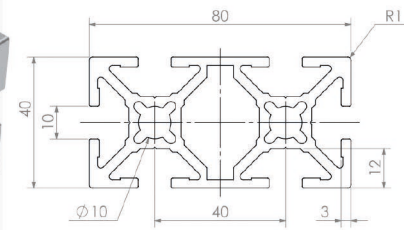
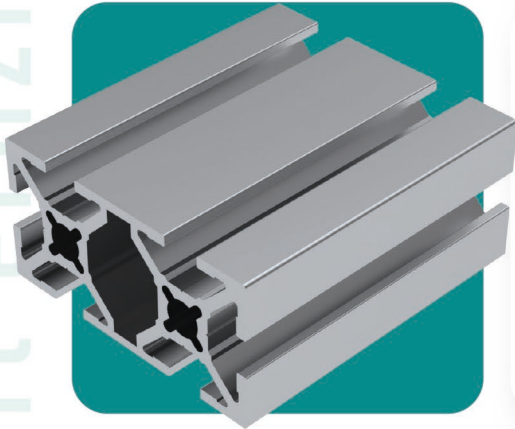
Aluminiumprofil E4040L

- Nut 10
- AlMgSi 0,7 natur eloxiert
- 6000 x 40 x 40 mm
- 1,658 kg/m



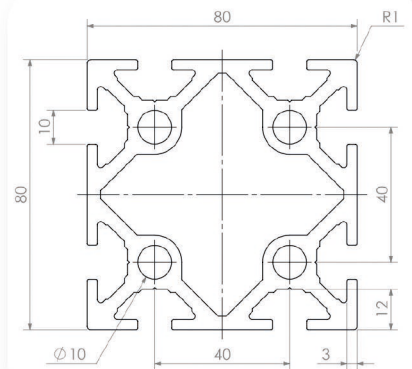
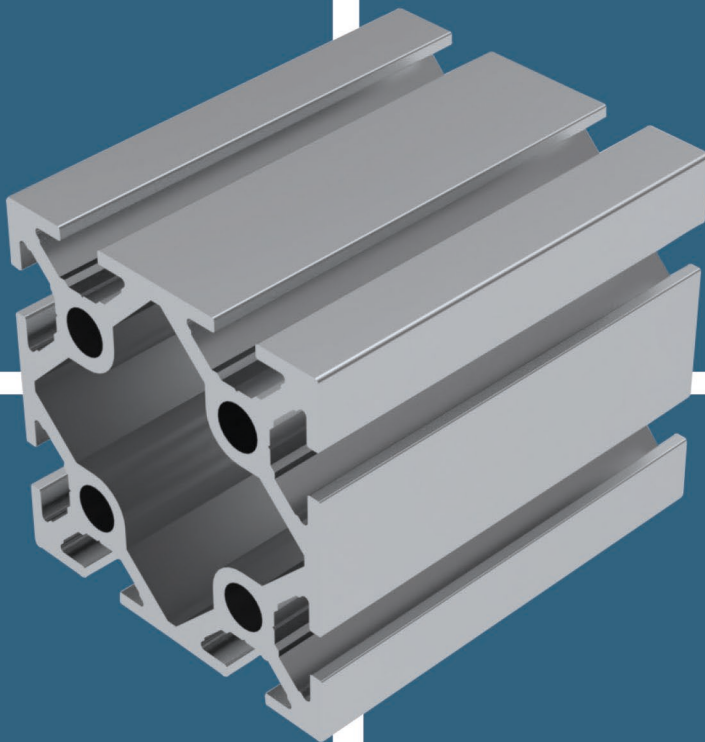
Aluminiumprofil E8040S

- Nut 10
- AlMgSi 0,7 natur eloxiert
- 6000 x 80 x 40 mm
- 3,605 kg/m



Aluminiumprofil E8040L

- Nut 10
- AlMgSi 0,7 natur eloxiert
- 6000 x 80 x 40 mm
- 2,894 kg/m



Aluminiumprofil E8080

- Nut 10
- AlMgSi 0,7 natur eloxiert
- 6000 x 80 x 80 mm
- 5,549 kg/m