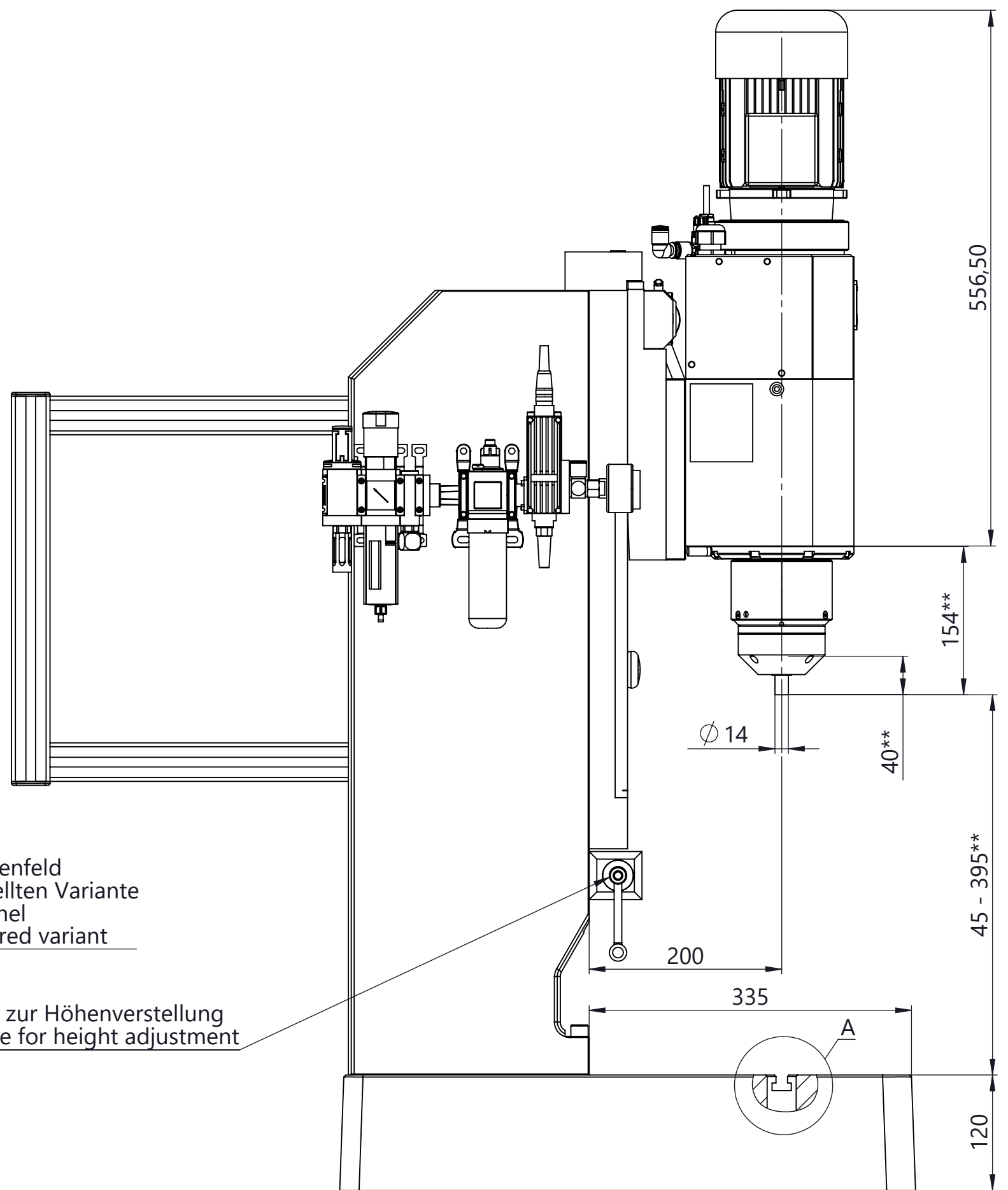
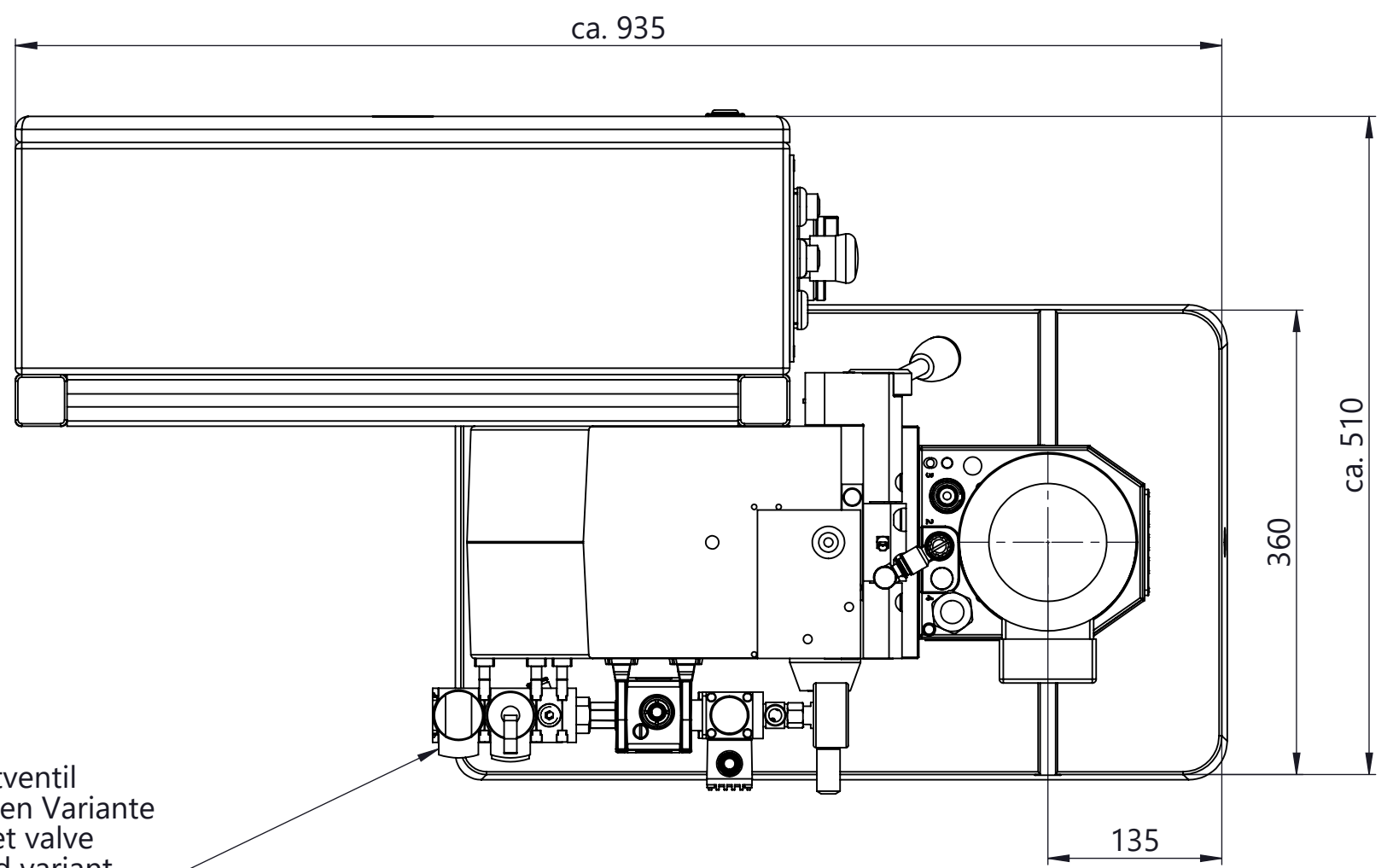


Schaltschrank und Bedienfeld
abhängig von der bestellten Variante
Cabinet and control panel
depending on the ordered variant

Handkurbel zur Höhenverstellung
crank handle for height adjustment





**Maße gelten bei einer
Nietstempellänge von 40mm (Zubehör)
**Dimensions valid for a
riveting die length 40mm (optional)



Wartungseinheit und Nietventil
abhängig von der bestellten Variante
Maintenance unit and rivet valve
depending on the ordered variant

Die dargestellte Nietmaschine kann in wesentlichen Maßen
von der bestellten Variante abweichen.
The riveting machine shown can differ in essential dimensions
from the ordered variant.

	Tag	Name
Gez.	17.06.25	Kugler
Gepr.	02.07.25	Kugler
Geseh.	-	-

Friedrich Zeichnungs-Nr. NM2-K_FT5-V_VKP02	Benennung Nietmaschine NM2-K mit FT5-V Rivet machine NM2-K with FT5-V	
Technische Änderungen sind im Zuge der Weiterentwicklung Vorbehalten! We reserve the right to make technical changes in the course of further development!		 Maßstab 1:5 A2 Blatt 1 von 1
Diese Zeichnung ist ausschließliches Eigentum der Friedrich Maschinen- und Werkzeugbau GmbH Ohne Zustimmung darf sie nicht vervielfältigt, dritten Personen mitgeteilt oder anderweitig benutzt werden. This drawing is the exclusive property of Friedrich Maschinen- und Werkzeugbau GmbH . It may not be reproduced, communicated to third parties or used in any other way without consent.		