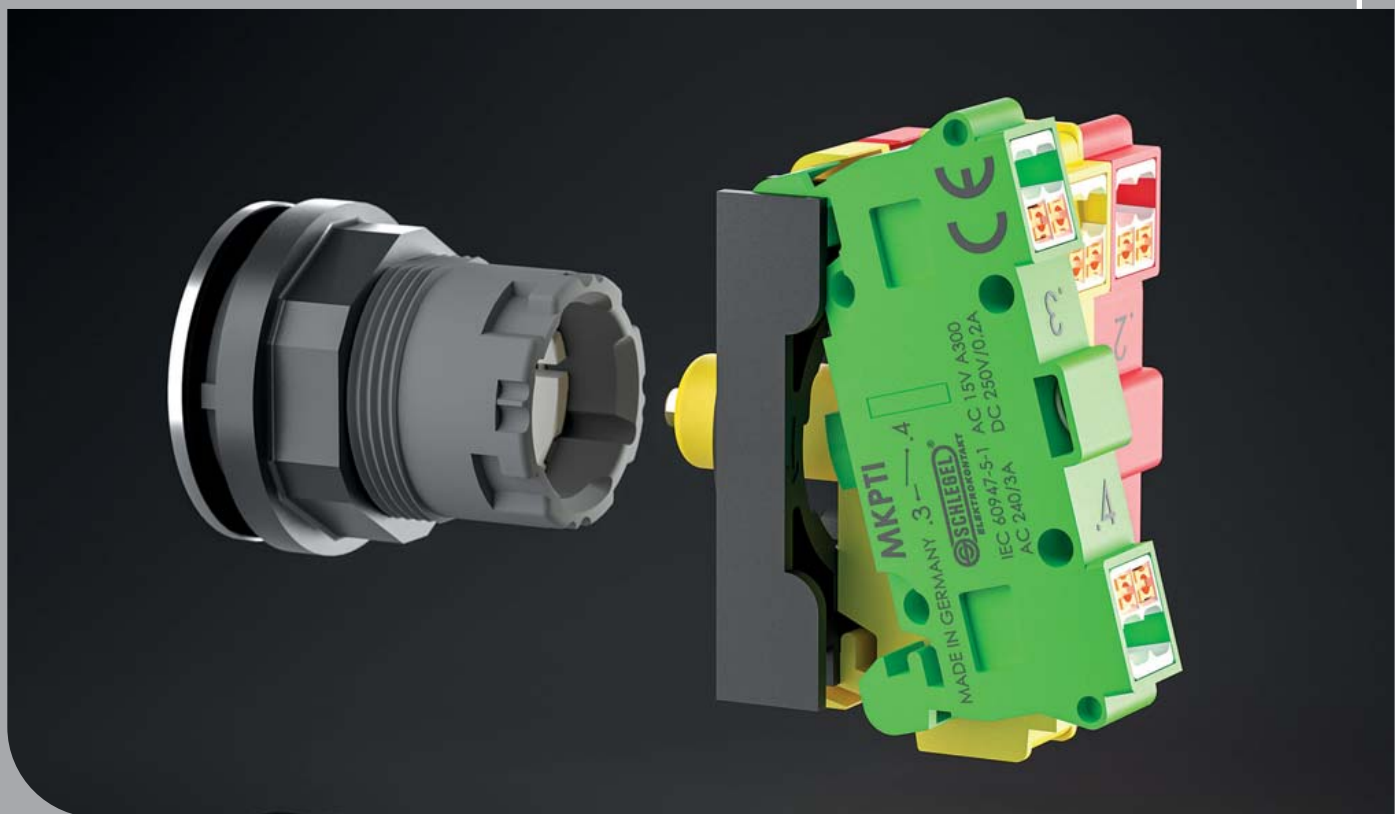


MADE IN  GERMANY



**ELEKTROKONTAKT**

Faszination Elektrotechnik



## **MK** Modulkontaktgeber mit **Push-In** und **Schraubanschluss**



3-4-5

flexibel  
kompakt  
leistungsstark



## Inhaltsverzeichnis

---

→ 01	Übersicht Modulkontaktgeber MK/MKP	Seite 4
------	---------------------------------------	---------

---

→ 02	Modulkontaktgeber MK mit <b>Schraubanschluss</b>	Seite 8
------	---	---------

---

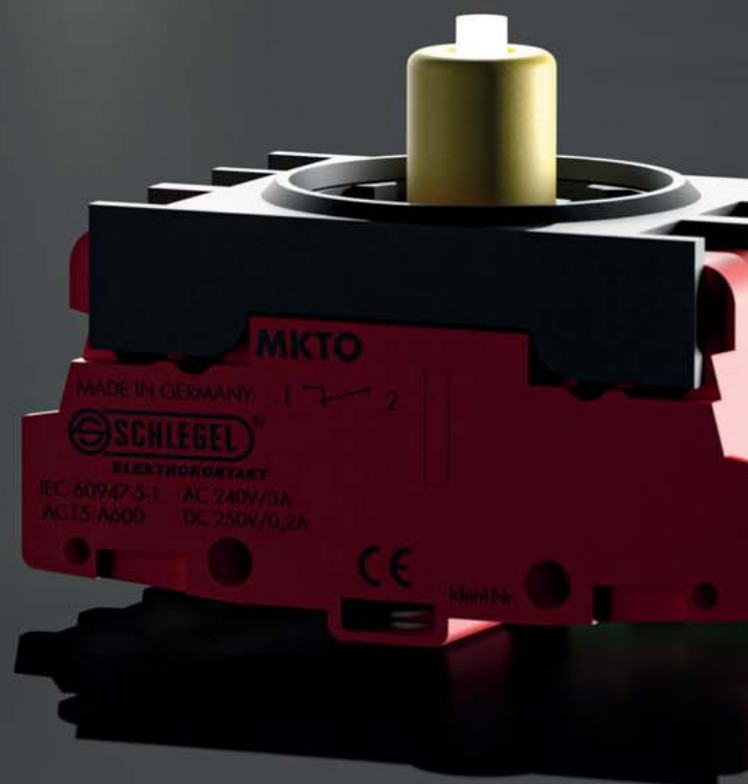
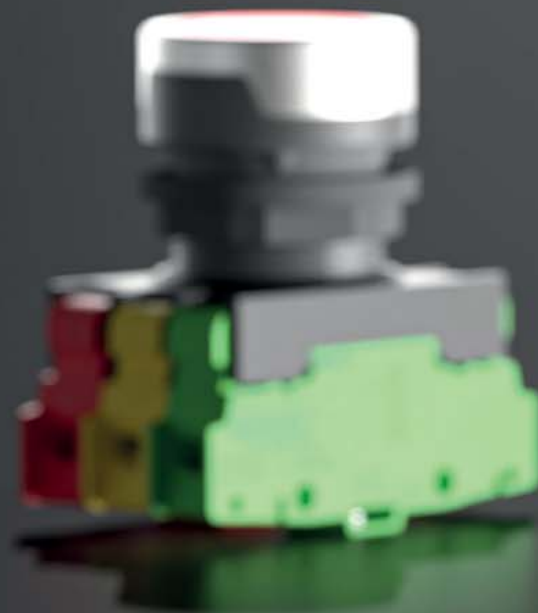
→ 03	Modulkontaktgeber MKP mit <b>Push-In-Anschluss</b>	Seite 10
------	---	----------

---

Detaillierte Informationen finden Sie unter **[www.schlegel.biz](http://www.schlegel.biz)**

### Hinweis:

Die Angaben zu technischen Daten dienen nur als Orientierungshilfe und können je nach Produkt vereinzelt abweichen.  
Die exakten technischen Daten lesen Sie bitte zum jeweiligen Produkt im zugehörigen Datenblatt nach.





## Bei der Entwicklung der MK-Baureihe spielten fünf Faktoren eine wesentliche Rolle:

- Schnelligkeit
- Kompaktheit
- Flexibilität
- Leistungsstärke
- Robustheit

Maschinen und Anlagen werden immer kompakter und Bauraum immer knapper. Für leistungsstarke Kontaktelemente ein Problem, da diese aufgrund der höheren elektrischen Anforderungen entsprechend groß dimensioniert werden müssen. Die Konsequenz: häufig eine zu hohe Einbautiefe, welche die Verwendung bei geringen Platzverhältnissen schwierig macht.



Dank des durchdachten Designs ist es bei der MK Baureihe gelungen, das Kontaktelement trotz der hohen elektrischen Leistung kompakt zu halten, sodass die Einbautiefe wesentlich geringer ausfällt. Ganz nach dem Motto: Maximale Leistung bei minimaler Baugröße.

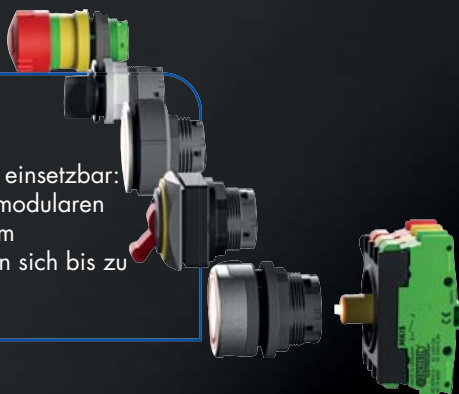
Auch bei der MK Baureihe findet der SCHLEGEL typische, modulare Aufbau der Kontaktelemente seinen Einsatz. Alle Komponenten sind als einzelne Module verfügbar, der Kunde kann damit den Kontaktblock am Betätigungselement nach seinen Bedürfnissen kombinieren. Dies umfasst neben dem Öffner, Schließer und das Beleuchtungselement auch weitere Anschlussmodule. Zudem besteht die Wahl zwischen einem Schraubanschluss oder einem Push-In-Anschluss. Diese Modularität macht die Gestaltung der Kontaktblöcke für den Kunden einfach und vor allem flexibel.

Nachhaltigkeit und Umweltschutz erfordern unter anderem einen langen Produktlebenszyklus, um Ressourcen zu schonen. Daher wurde auch bei der MK Baureihe auf eine langlebige, robuste Bauweise Wert gelegt. Die Kontaktelemente sind für eine Lebensdauer von bis zu 1 Mio. Schaltspielen ausgelegt. Das ist nicht nur nachhaltig, sondern auch kundenfreundlich und entspricht dem generellen Qualitätsanspruch von SCHLEGEL.



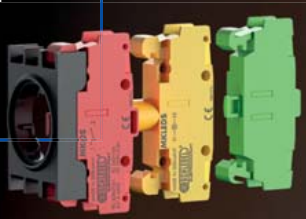
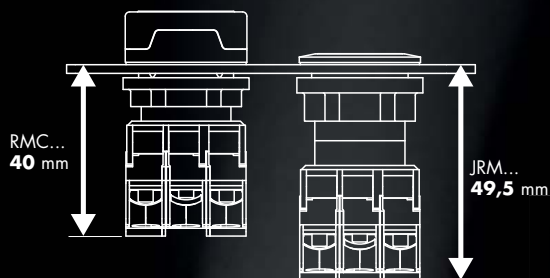
## → flexibel

In der SCHLEGEL-Welt ist der MK vielseitig einsetzbar: Er passt auf alle SCHLEGEL-Baureihen mit modularen Kontaktgebern und 22,3 mm oder 30,5 mm Einbauöffnung. Auf dem Modulhalter lassen sich bis zu 3 Module beliebig kombinieren.



## → kompakt

Der Kontaktgeber punktet mit einer extrem kompakten Bauweise. Auch wenn der Platz knapp ist – der MK passt: Dank des durchdachten Aufbaus ist die Höhe des Kontaktelements wesentlich geringer, wodurch sich die Einbautiefe des Befehlsgeräts insgesamt deutlich verkürzt.



## → leistungsstark

Die besondere Leistungsfähigkeit des Kontaktgebers zeigt sich in der Schaltleistung und in der langen Lebensdauer. Der MK ist auch für hohe Spannungen und Ströme geeignet und hält bis zu 1 Million Schaltspielen stand.



### Push-In

- wesentlich geringere Verkabelungszeit
- Kontaktbeständig auch bei sehr starken Vibrationen

### Schraubanschluss

- Spannungen bis zu 480V und Ströme bis zu 3A
- Hohe Kontaktkraft am Kabel bis 2,5mm<sup>2</sup> Querschnitt

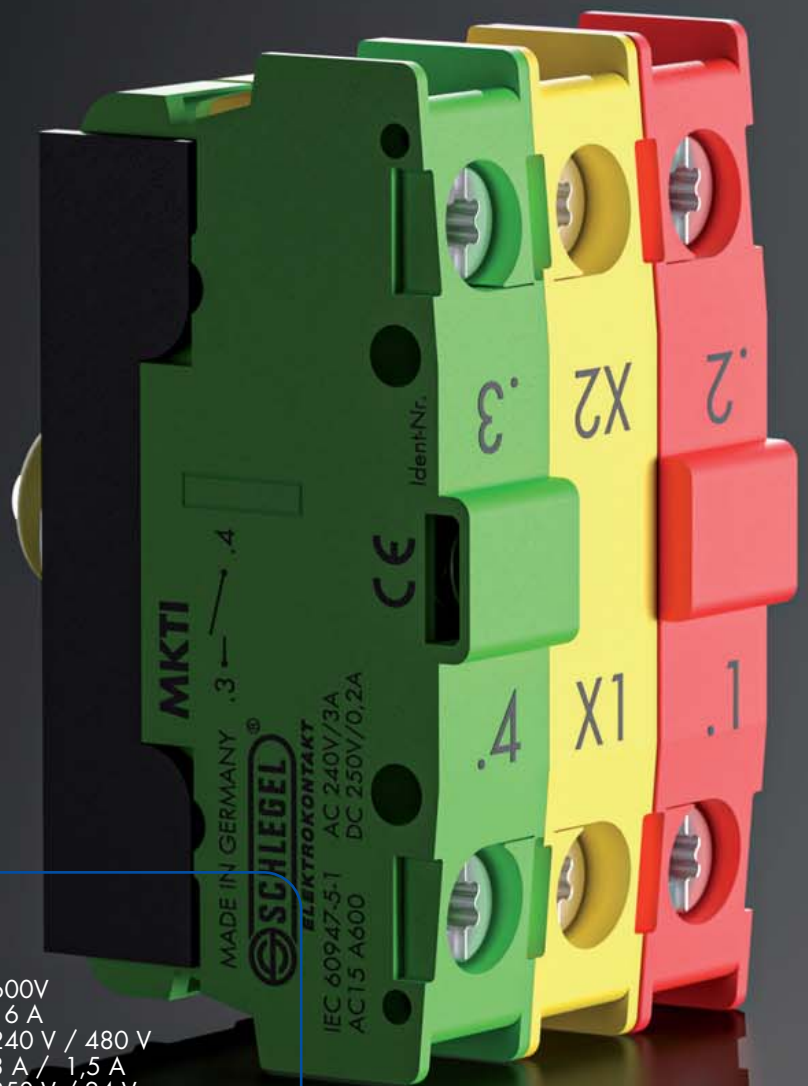




Schraubanschluss



Push-In



#### → Technische Daten

##### Kontakte

Bemessungsisolationsspannung $U_i$		600V
Thermischer Dauerstrom $I_{th}$		16 A
Bemessungsbetriebsspannung $U_e$	AC15	240 V / 480 V
Bemessungsbetriebsstrom $I_e$	AC15	3 A / 1,5 A
Bemessungsbetriebsspannung $U_e$	DC13	250 V / 24 V
Bemessungsbetriebsstrom $I_e$	DC13	0,2 A / 2 A
Lebensdauer (Nennlast)		1 Mio. Schaltspiele
Zwangsöffnende Kontakte (NC)		EN 60947-5-1

##### Beleuchtung

Betriebsspannung	AC/DC	24 V
Betriebsstrom	AC/DC	11 mA



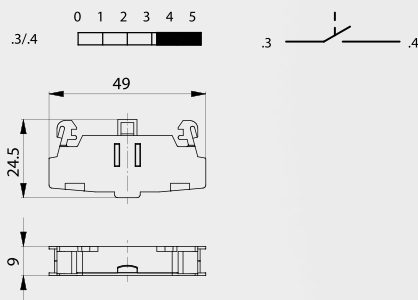
Abbildung

Beschreibung

Type

IP20

↓ 4mm



## Tastkontaktgeber

**1S**

Schraubanschluss (Torx/Schlitz)

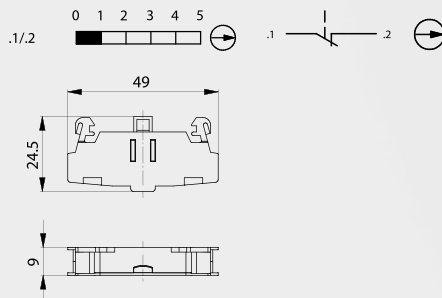
min: 1 x 0,5 mm<sup>2</sup>, 2 x 0,5 mm<sup>2</sup>  
max: 2 x 2,5 mm<sup>2</sup>

Kontaktwerkstoff AgNi

**MKTI**

IP20

↓ 4mm



## Tastkontaktgeber

**1Ö**

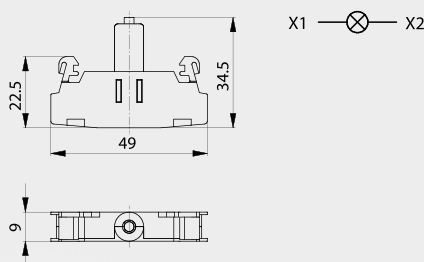
Schraubanschluss (Torx/Schlitz)

min: 1 x 0,5 mm<sup>2</sup>, 2 x 0,5 mm<sup>2</sup>  
max: 2 x 2,5 mm<sup>2</sup>

Kontaktwerkstoff AgNi

**MKTO**

IP20



## Modul-Lampenelement 24V

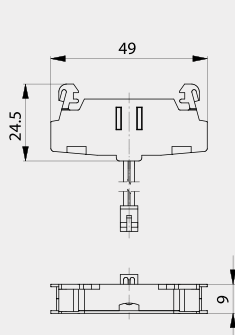
Schraubanschluss (Torx/Schlitz)

min: 1 x 0,5 mm<sup>2</sup>, 2 x 0,5 mm<sup>2</sup>  
max: 2 x 2,5 mm<sup>2</sup>

LED-Farbe weiß

**MKLED24W**

IP20



## Modul-Anschluss-Element

Schraubanschluss (Torx/Schlitz)

min: 1 x 0,5 mm<sup>2</sup>, 2 x 0,5 mm<sup>2</sup>  
max: 2 x 2,5 mm<sup>2</sup>

zum Anschluss der beleuchtbaren Not-Halt-Betätiger. Der MKAL wird am Modulhalter MKHR\_3 aufgerastet.  
12-30V, AC/DC, max. 44mA

Farbe

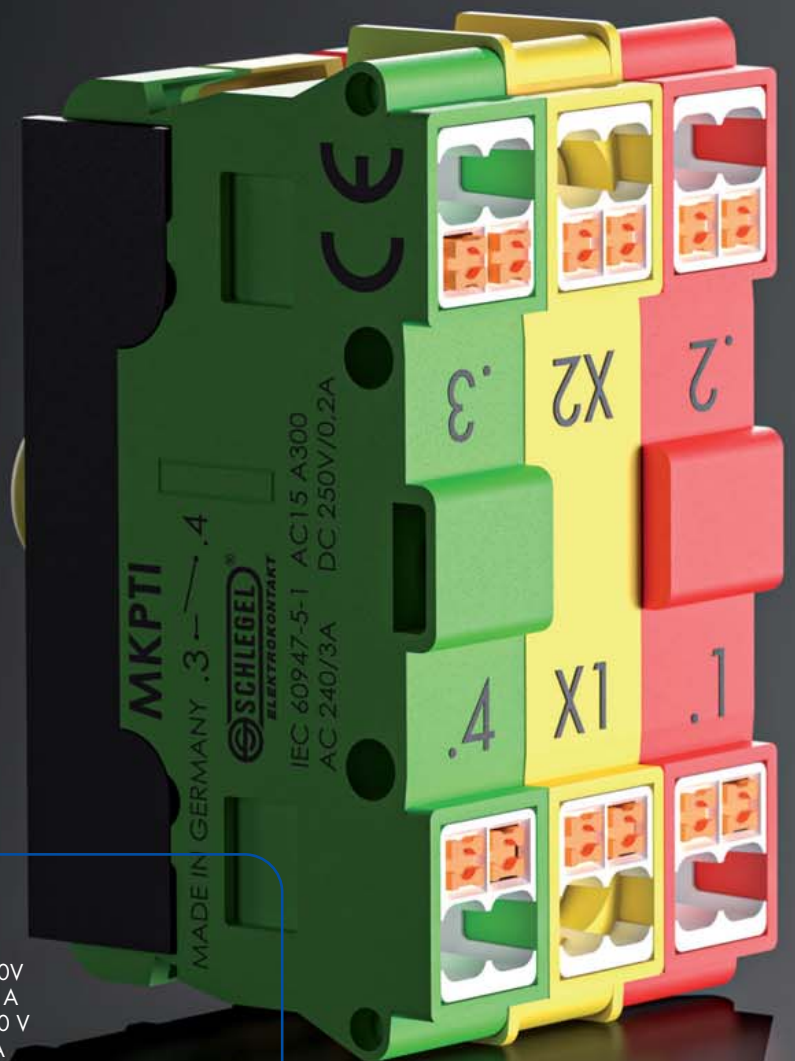
schwarz

**MKAL**



## Modul-Halter für 3 Elemente

**MKHR\_3**



## → Technische Daten

### Kontakte

Bemessungsisolationsspannung  $U_i$

Thermischer Dauerstrom  $I_{th}$

Bemessungsbetriebsspannung  $U_e$

Bemessungsbetriebsstrom  $I_e$

Bemessungsbetriebsspannung  $U_e$

Bemessungsbetriebsstrom  $I_e$

Lebensdauer (Nennlast)

Zwangsöffnende Kontakte (NC)

	300V
	10 A
	240 V
AC15	3 A
DC13	250 V / 24 V
DC13	0,2 A / 2 A
	1 Mio. Schaltspiele
	EN 60947-5-1

### Beleuchtung

Betriebsspannung

Betriebsstrom

AC/DC	24 V
AC/DC	11 mA

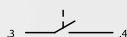
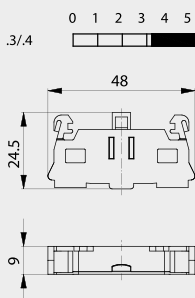
Abbildung

Beschreibung

Type

IP20

↓ 4mm



## Tastkontaktgeber

**1S**

Push-in-Anschluss (2 pro Anschlussseite)

min: 0,14 mm<sup>2</sup>

max: 1,5 mm<sup>2</sup>

AWG: 26 - 14

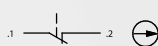
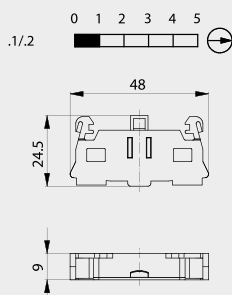
Kontaktwerkstoff

AgNi

**MKPTI**

IP20

↓ 4mm



## Tastkontaktgeber

**1Ö**

Push-in-Anschluss (2 pro Anschlussseite)

min: 0,14 mm<sup>2</sup>

max: 1,5 mm<sup>2</sup>

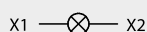
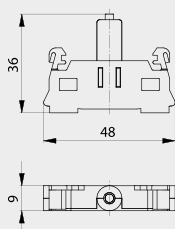
AWG: 26 - 14

Kontaktwerkstoff

AgNi

**MKPTO**

IP20



## Modul-Lampenelement 24V

Push-in-Anschluss (2 pro Anschlussseite)

min: 0,14 mm<sup>2</sup>

max: 1,5 mm<sup>2</sup>

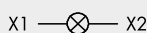
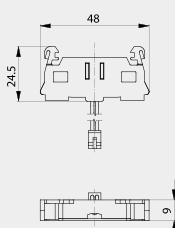
AWG: 26 - 14

Farbe

weiß

**MKPLED24V**

IP20



## Modul-Anschluss-Element

Push-in-Anschluss (2 pro Anschlussseite)

min: 0,14 mm<sup>2</sup>

max: 1,5 mm<sup>2</sup>

AWG: 26 - 14

zum Anschluss der beleuchtbaren  
Not-Halt-Betätiger.

Der MKPAL wird am Modulhalter MKHR\_3  
aufgerastet.

12-30V, AC/DC, max. 44mA

Farbe

schwarz

**MKPAL**



## Modul-Halter für 3 Elemente

**MKHR\_3**



Georg Schlegel GmbH & Co. KG  
Kapellenweg 4  
88525 Dürmentingen / Germany

☎ +49 7371 502-0  
💻 +49 7371 502 49  
@ info@schlegel.biz  
🌐 www.schlegel.biz



#### Tochterfirmen:

Georg Schlegel Vertriebs Ges.mbH  
Samuel Morse-Straße 7  
2700 Wiener Neustadt / **Austria**

☎ +43 2622 81313  
💻 +43 2622 81313 19  
@ schlegel@schlegel.at  
🌐 www.schlegel.at