

CABINET

EMV-Lösungen
von LÜTZE



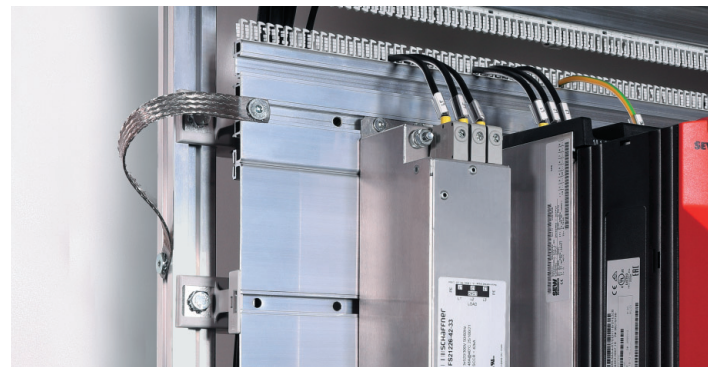
Übersicht über verschiedene Anwendungsbereiche und Einsatzmöglichkeiten für die elektromagnetische Verträglichkeit von Schaltanlagen. Die EMV-gerechte Verdrahtung obliegt in letzter Instanz dem Schaltschrankbauer.

Das Zubehör auf einen Blick:

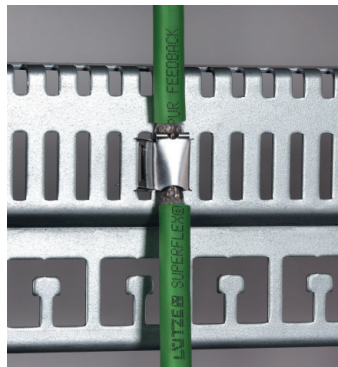
1. Flachbänderder

Im Bild (rechts) wird der Flachbänderder auf dem Stegprofil platziert, auf welchem die Umrichter verschraubt wurden. Das andere Ende sollte auf das Schrankgehäuse gelegt werden oder alternativ auf die Tragschiene.

Flachbänderder Querschnittfläche	Artikelnummer	Typ
10 mm ²	346109.0010	EMVMB 10/300/M6
10 mm ²	346112.0010	EMVMB 10/200/6
16 mm ²	346123.0010	EMVMB 16/100/6
16 mm ²	346110.0010	EMVMB 16/300/8
16 mm ²	346113.0010	EMVMB 16/200/8
16 mm ²	346114.0010	EMVMB 16/500/8
25 mm ²	346111.0010	EMVMB 25/300/10
25 mm ²	346116.0010	EMVMB 25/200/10



Federschirmklammer und
Rastelement



Schirmklammer

2. Federschirmklammer, Schirmklammer, Rastelement für Hutschienerasterung

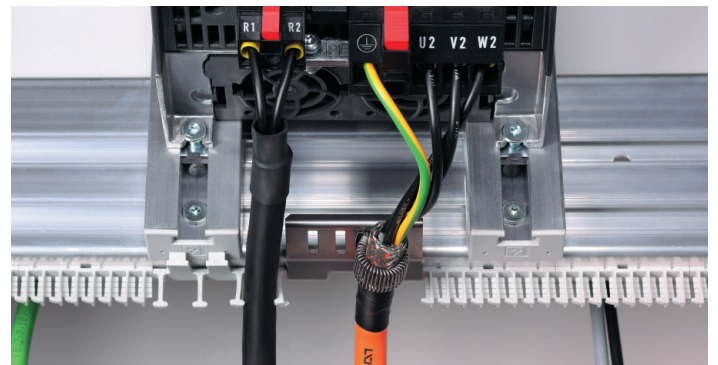
Das EMV-Rastelement für die DIN-Hutschiene kann sehr einfach auf einer Hutschiene platziert werden. Abgeschirmte Leitungen können durch Federschirmklammern oder Schirmklammern direkt vor dem Bauteil aufgelegt werden.

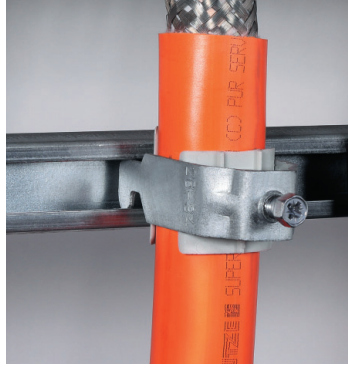
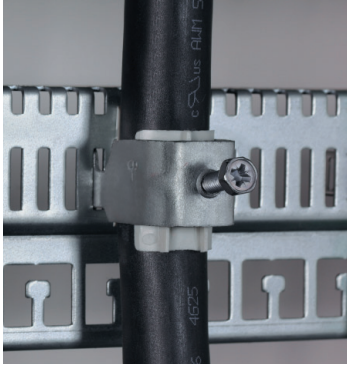
Federschirmklammer	Artikelnummer	Kabeldurchmesser
	330071.0010	12 - 20 mm
	330072.0010	20 - 30 mm
	330073.0010	30 - 50 mm
Schirmklammer	Artikelnummer	
	330089.0100	0 - 12 mm
Rastelement	Artikelnummer	
	330088.0010	

3. EMV-Rastelement

Das EMV-Rastelement für AirSTREAM Stegprofile wird statt eines Kammsegments eingesetzt. Abgeschirmte Leitungen können durch Federschirmklammern oder Schirmklammern direkt vor dem Bauteil aufgelegt werden.

EMV-Rastelement	Artikelnummer
	380258.0010





4. Kabelschelle

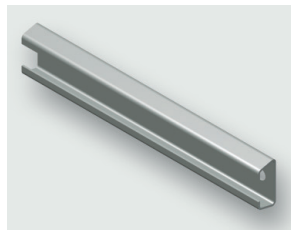
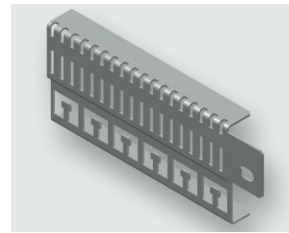
Die Kabelschellen ermöglichen die Leitungen mit doppelter Isolierung abzufangen. Ebenso können diese auch wie auf den Beispielbildern (links) auf der EMV- und C-Schiene eingesetzt werden, um die Leitungen abzufangen.

Kabelschelle	Artikelnummer
8 - 12 mm	331000.0010
12 - 16 mm	331001.0010
16 - 22 mm	331002.0010
34 - 40 mm	331003.0010
52 - 58 mm	331004.0010
22 - 28 mm	331005.0010
28 - 34 mm	331006.0010
40 - 46 mm	331007.0010
46 - 52 mm	331008.0010

5. EMV-Modul

Das EMV-Modul wird auf die VPSym- oder die SR032-Tragschiene geschraubt. Auf der EMV-Schiene werden die im Kontaktbereich abisolierten Schirme mit Klammern oder Metall-Kabelbindern großflächig metallisch verbunden. Außerdem können an den Formstanzungen Kabelbinder zur Fixierung der Isolation oder Kabelabfangschellen zur Zugentlastung angebracht werden.

EMV-Modul	Artikelnummer	Rahmenbreite mm
	380582M0000	500
	380582M0001	700
	380582M0002	900
	380582M0003	1100
	380582M0004	550
	380582M0005	750
	380582M0006	950
	380582M0007	1150



6. Kabelabfangmodul (C-Schiene)

Das EMV-Modul wird auf die VPSym- oder die SR032-Tragschiene geschraubt. Es dient zum Abfangen von Kabeln mit Kabelschellen.

Kabelabfangmodul (C-Schiene)	Artikelnummer	Rahmenbreite mm
	380583M0000	500
	380583M0001	700
	380583M0002	900
	380583M0003	1100
	380583M0004	550
	380583M0005	750
	380583M0006	950
	380583M0007	1150

7. Erdungsset

Das Set besteht aus:

2 × Unterlegscheibe US 8,4 (M8) bzw. 7,4 (M6)

2 × Mutter M8 SW13 / M6 SW10

2 × Federzahnscheibe FZ 8,4 / FZ 6,4

1 × Schraube M8x25 / M6x25

2 × Erdungsaufkleber

Erdungsset	Artikelnummer	Typ
	331805	ES 8

