

CABINET



Das modulare
Baukastensystem
von LÜTZE

Das **AirSTREAM** Verdrahtungssystem ist eine Alternative zur konventionellen Montageplatte. Diese wird 1:1 ersetzt, das heißt, der Verdrahtungsrahmen wird stattdessen in den Schaltschrank eingebaut. Die **AirSTREAM** Baureihen, **AirSTREAM** für Standschränke und **AirSTREAM Compact** für Kleingehäuse und Kompaktschränke, wurden gezielt als modulares Baukastensystem entwickelt, um dem Markt eine einfache Unterstützung in der Standardisierung und Digitalisierung zu bieten.

Das Zubehör auf einen Blick:

1. Gleitmuttervarianten

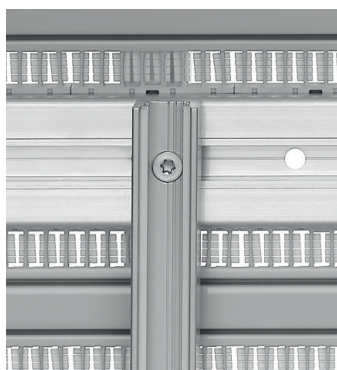
Alle Stege wurden mit einem Gleitmutterkanal ausgestattet, um eine Überbauung auf jeder Ebene zu gewährleisten. Diverse Gleitmutter ermöglichen je nach Aufbauart einen Einsatz mit den verschiedenen Stegtypen.

Gleitmuttervarianten	Artikelnummer	
Einschwenkbare Gleitmutter	380276.0010, 380277.0010	1
Gleitmutter	330940.0100*	2
T-Nut	380270.0100*	3
Lastgleitmutter	380274.0010, 380275.0010	
Gleitmutterkäfig	331023.0100	

* weitere Varianten im **AirSTREAM** Katalog auf Seite 49



RG035



RG020

2. Rangierstege

Rangierstege werden für Überbauungen zum Beispiel bei der Befestigung von Umrichtern eingesetzt. Dadurch kann das Gewicht über mehrere Module verteilt werden. Nachträgliche Um- bzw. Einbauten sind problemlos möglich.

Rangierstege	Artikelnummer
RG035 (Bild links)	380182.1000, 380182.2000
RG020 (Bild rechts)	380180.1000, 380180.2000

3. RG035-Kantenschutz

Der Kantenschutz des RG035 sorgt für einen doppelten Berührungsschutz wenn Leitungen auf der Kante aufliegen.

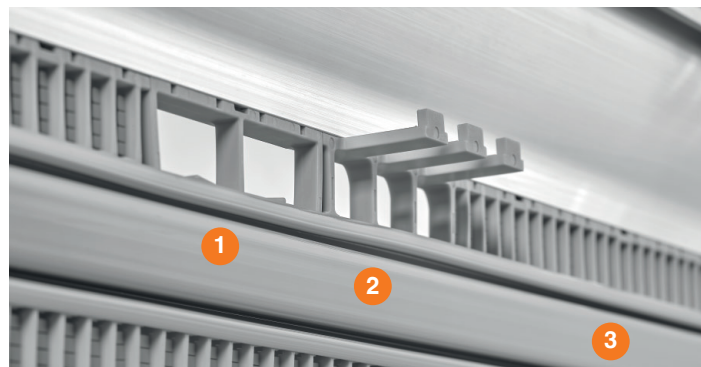
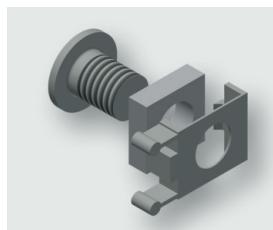
Kantenschutz	Artikelnummer
	380093.0010, 380093.0100



4. Befestigungsset für RG-Stege

Befestigungsset zur Befestigung eines RG-Steigs auf einem Modul.

Befestigungsset	Artikelnummer	Typ
	332969.0001	BSRG M6 HS/HA
	332964.0001	BSRG M6 MS/MA



5. Kämme

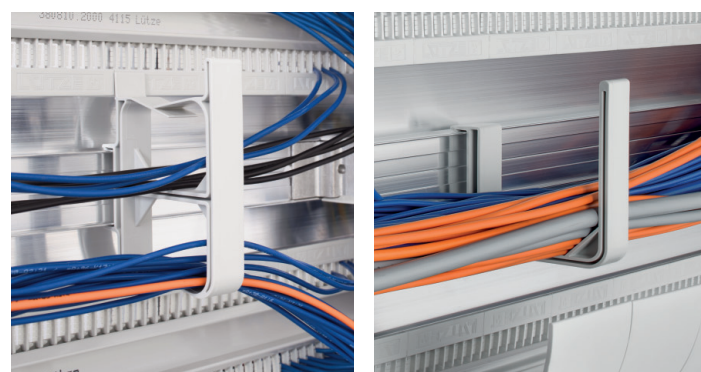
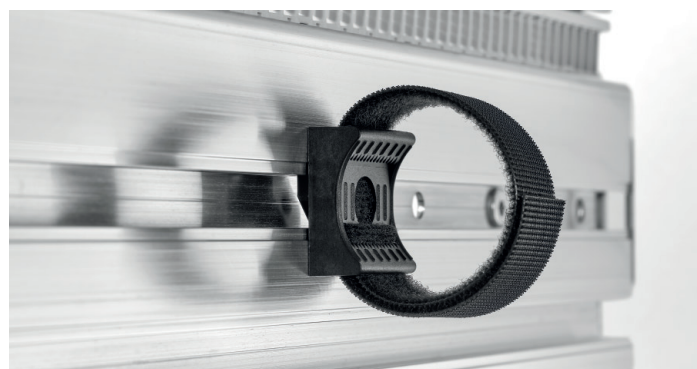
Die Kämme sind im 50 mm-Raster direkt ober- und unterhalb der Stegprofile eingerastet. Die Kunststoffkämme dienen dem doppelten Berührungsschutz und sortieren die Adern sauber nach hinten in den Verdrahtungsbereich. Je nach Anforderung sind unterschiedliche Kämme einsetzbar.

Kämme	Artikelnummer	
8-Fach Kamm bis 10mm ²	380244.0100	3
2-Fach Kamm bis 18x1mm ² (bspw. SPS)	380245.0010	1
3-Fach Kamm bis 16 mm ²	380241.0010	2
10-Fach Kamm bis 4 mm ²	380242.0100	

6. KBS - Klettbandsockel

Der UL-zertifizierte Klettbandsockel ermöglicht die zeitsparende und schonende Befestigung bzw. Führung von Leitungen, Kabel und Schläuchen. Die verschiedenen Varianten können auf Hutschiene nprofilen oder in Gleitmutterkanälen befestigt werden.

Klettbandvarianten	Artikelnummer
für AirSTREAM Profil	380250.0010
für Hutschiene	380251.0010
für Direktmontage	380252.0010
für C-Schiene	380253.0010
Klettband 5 m	380256.0001



7. Drahhalter

Die Drahhalter werden zur Fixierung der konfektionierten Drähte auf der Rückseite der Stegmodule befestigt.

Drahhalter	Artikelnummer
Drahhalter D	380260.0010
Drahhalter U	380263.0010



Gesamt Katalog:
AirSTREAM & AirSTREAM Compact



News:
AirSTREAM jetzt auch für kleine Schaltschränke



Broschüre:
Energieeffiziente und platzsparende
Schaltschrankverdrahtung mit **AirSTREAM**



Video:
AirSTREAM - Die richtige Verdrahtung mit
dem LÜTZE System