

Magnescale

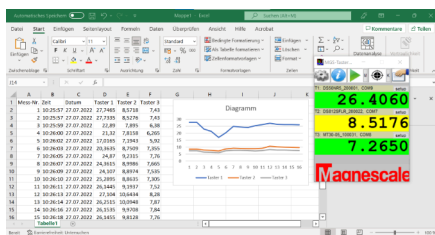
SPEED X PRECISION

USB DIGITALE MESSTASTER

DS800S Serie
DS10/25/50/100 Serie
DT-Serie + MT30



MGSE USB SOFTWARE



MEASURE VIEWER LIGHT



Magnescale Co., Ltd.

Modellname	DS805S□□R / DS812S□□R	DS805S□□R5 / DS812S□□R5	DS830SLR
Messbereich	DS805S: 5mm	DS812S: 12mm	30mm
Maximale Auflösung	0,1µm	0,5µm	0,1µm
Genauigkeit (bei 20°)	1µm	1,5µm	1,5µm
Messkraft (bei 20°C)	Aufwärts	DS805S: 0,35 ± 0,25N DS812S: 0,40 ± 0,30N*1 DS812SVR/DS812SVR5: 0,60 ± 0,50N*2	0,50 ± 0,35N
	Horizontal	DS805S: 0,40 ± 0,25N DS812S: 0,50 ± 0,30N*1 DS812SVR/DS812SVR5: 0,70 ± 0,50N*2	0,60 ± 0,35N
	Abwärts	DS805S: 0,45 ± 0,25N DS812S: 0,60 ± 0,30N*1 DS812SVR/DS812SVR5: 0,80 ± 0,50N*2	0,70 ± 0,35N
Referenzpunkt	Position der Spindelbewegung von 1mm		
Schutzart (Interpolationseinheit und Kabel ausgenommen)	Gerades Modell: IP67 Rechtwinkliges Modell: IP64 (IP67*3)		IP53/IP67*4
Vibrationsfestigkeit	100m/s ² (20Hz bis 2kHz)		
Schockfestigkeit	1.000m/s ² (11ms)		
Betriebstemperatur	0 bis 50°C (keine Kondensation)		
Lagerungstemperatur	-20 bis 60°C (90% relative Luftfeuchtigkeit oder weniger)		
Spannungsversorgung	5V DC ± 5%		
Leistungsaufnahme	120mA max.		
Masse (Messtaster)	Ca. 30g		Ca. 70g
Kabellänge	Messtaster ⇔ Interpolator: 2m Interpolator ⇔ USB: 0,5m		
Tastspitze	Hartmetallkugelspitze mit M2,5 Gewinde	Stahlkugelspitze mit M2,5 Gewinde	Hartmetallkugelspitze mit M2,5 Gewinde
Zubehör	Bedienungsanleitung, Spannmütern, Hakenschlüssel, Wellenscheiben, Einschraubwinkel für Schlauchanschlüsse, Schraubschlüssel		Bedienungsanleitung, Schraubschlüssel
Kommunikationsschnittstelle	USB2.0FS		
Empfohlene Systemspezifikationen	CPU: Intel Core i3 oder höher RAM: 1GB oder mehr OS: Windows 10 (32bit/64bit)		

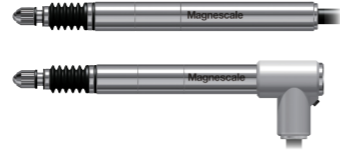
Modellname: DS 8 0 5 S □ □ R □
DS 8 1 2 S □ □ R □

【Auflösung / Genauigkeit】
Ohne Symbol: Auflösung 0,1µm
Genauigkeit 1µm
5: Auflösung 0,5µm
Genauigkeit 1,5µm

【Form】
Ohne Symbol: Gerade
L: Rechtwinklig
F: Flanschführung
FL: Flanschführung rechtwinklig
V: Druckluftbetrieben (nur Modell DS812S)

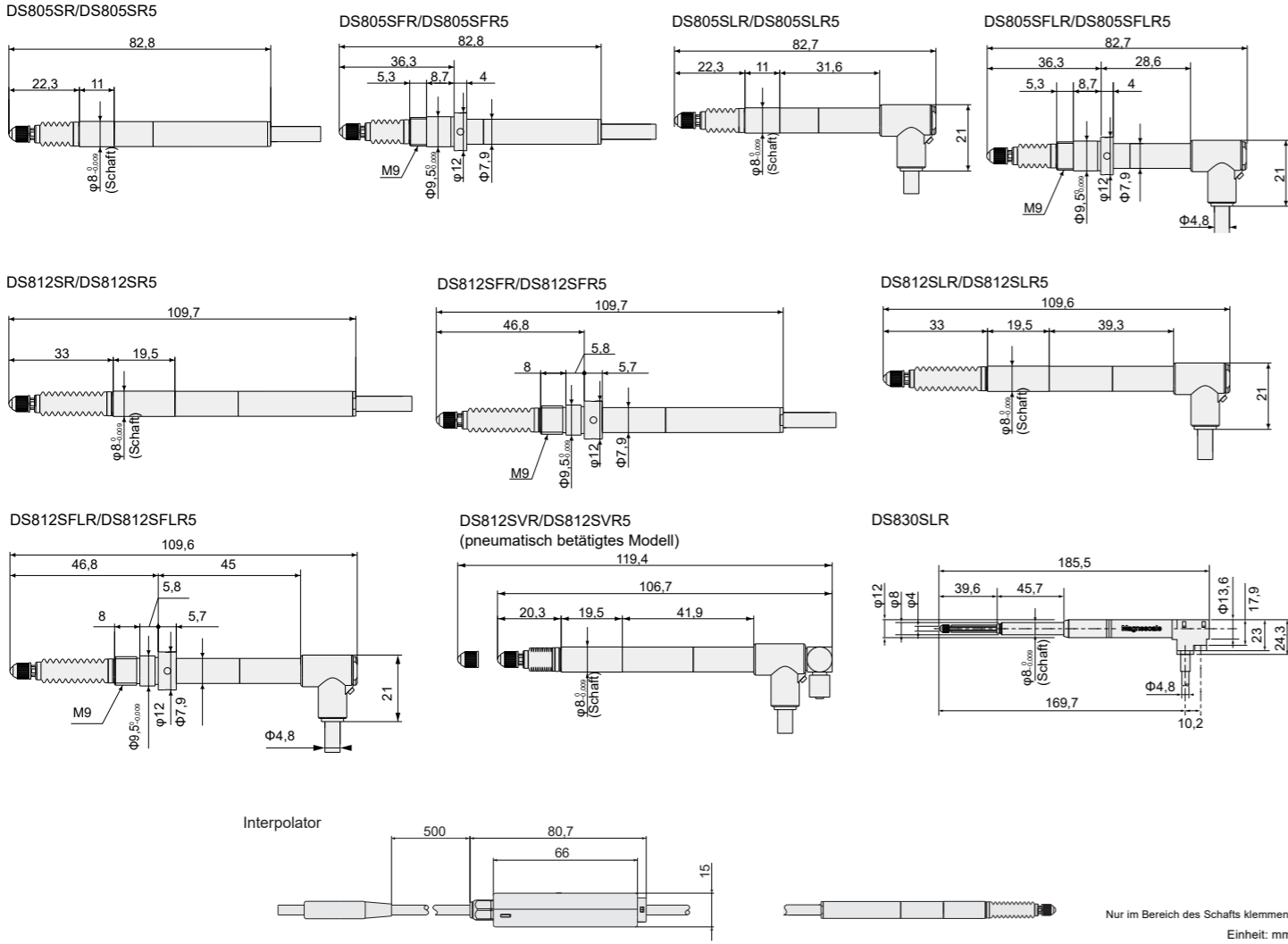
【Wellennutausführung】

【Messlänge】
05 : 5mm
12 : 12mm



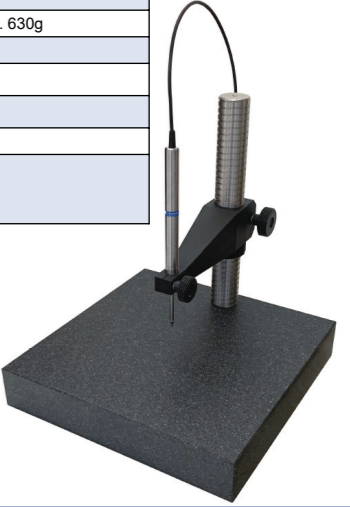
*1 SVR/SVR5 ausgenommen *2 Bei einem Luftdruck von 0,055MPa
*3 Bei montierten Schlauchanschlüssen mit Ø4mm Schlauch
*4 Bei montierten Faltenbalgset (optionales Zubehör) und Schlauchanschlüssen mit Ø4mm Schlauch

Abmessungen

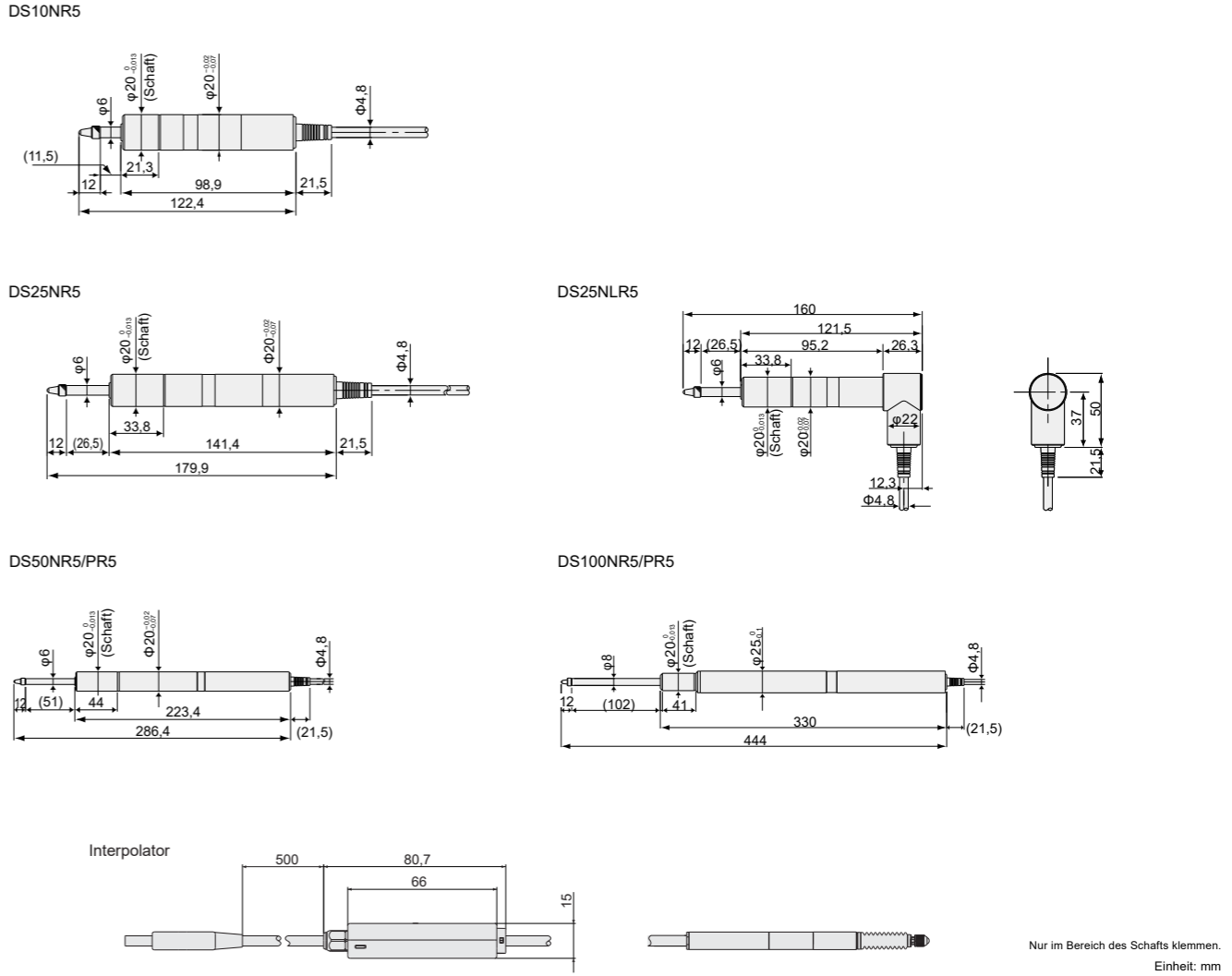


Nur im Bereich des Schafts klemmen. Einheit: mm

Modellname	DS10NR5	DS25NR5	DS25NLR5	DS50NR5	DS50PR5	DS100NR5	DS100PR5
Messbereich	10mm	25mm		50mm		100mm	
Maximale Auflösung	0,5µm						
Genauigkeit (bei 20°)	3µm		4µm		5µm		
Messkraft (bei 20°C)	Aufwärts	0,30 ± 0,25N	0,40 ± 0,30N		6,20N oder weniger	-	9,30N oder weniger
	Horizontal	0,60 ± 0,30N	0,70 ± 0,35N			1,80 ± 0,65N	
	Abwärts	0,80 ± 0,35N	1,00 ± 0,40N			2,70 ± 0,55N	
Referenzpunkt	Position der Spindelbewegung von 1mm						
Schutzart (Interpolationseinheit und Kabel ausgenommen)	IP50				IP64	IP50	IP64
Vibrationsfestigkeit	150m/s ² (10Hz bis 2kHz)						
Schockfestigkeit	1.500m/s ² (11ms)						
Betriebstemperatur	0 bis 50°C (keine Kondensation)						
Lagerungstemperatur	-20 bis 60°C (90% relative Luftfeuchtigkeit oder weniger)						
Spannungsversorgung	5V DC ± 5%						
Leistungsaufnahme	120mA max.						
Masse (Messtaster)	Ca. 230g	Ca. 300g		Ca. 360g	Ca. 630g		
Kabellänge	Messtaster ⇔ Interpolator: 2m Interpolator ⇔ USB: 0,5m						
Tastspitze	Hartmetallkugelspitze mit M2,5 Gewinde						
Zubehör	Bedienungsanleitung						
Kommunikationsschnittstelle	USB2.0FS						
Empfohlene Systemspezifikationen	CPU: Intel Core i3 oder höher RAM: 1GB oder mehr OS: Windows 10 (32bit/64bit)						



Abmessungen



Nur im Bereich des Schafts klemmen. Einheit: mm

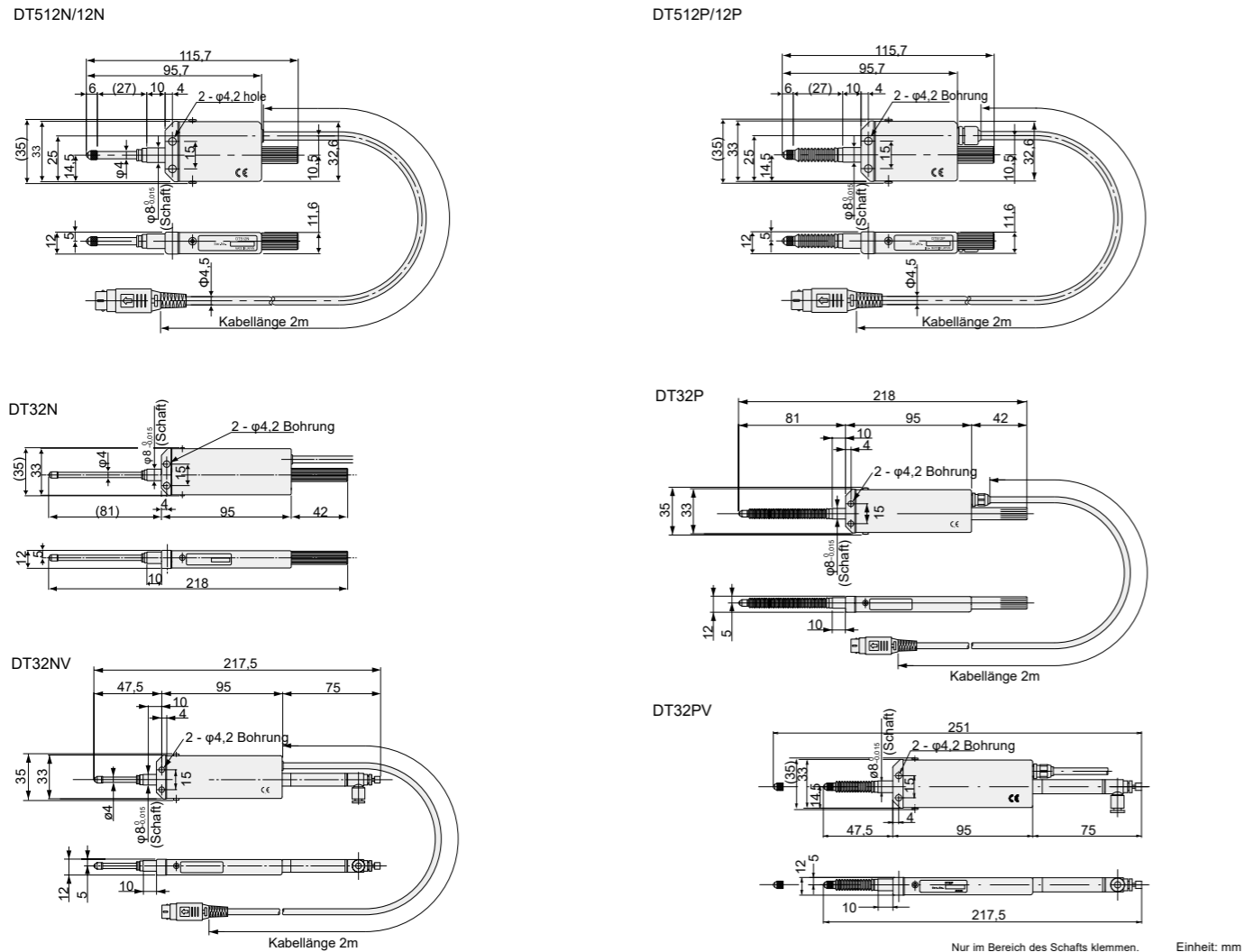
Modellname	DT512N	DT512P	DT12N	DT12P	DT32N	DT32NV	DT32P	DT32PV	
Messbereich	12mm				32mm				
Maximale Auflösung	1µm				5µm				
Genauigkeit (bei 20°)	6µm				10µm				
Messkraft (bei 20°C)	Aufwärts	0,70 ± 0,50N	1,70N oder weniger	0,70 ± 0,50N	1,70N oder weniger	1,10 ± 0,80N	2,90N oder weniger	9,00N oder weniger	
	Horizontal	0,80 ± 0,50N		0,80 ± 0,50N		1,30 ± 0,80N			
	Abwärts	0,90 ± 0,50N		0,90 ± 0,50N		1,50 ± 0,80N			
Maximale Ansprechgeschwindigkeit	Abhängig von der angeschlossenen Anzeige								
Referenzpunkt	-								
Art der Betätigung	Federbetätigt				Druckluftbetätigt		Federbetätigt		Druckluftbetätigt
Schutzart (Stecker ausgenommen)	-	IP64 oder entsprechend	-	IP64 oder entsprechend	-		IP64 oder entsprechend		
Betriebstemperatur	0 bis 50°C								
Lagerungstemperatur	-10 bis 60°C								
Spannungsversorgung	5V DC ± 5%*1								
Leistungsaufnahme	120mA max.*1								
Masse (Messstaster)	Ca. 75g	Ca. 80g	Ca. 75g	Ca. 80g	Ca. 120g	Ca. 140g	Ca. 120g	Ca. 140g	
Kabellänge	2m								
Tastspitze	Stahlkugelspitze mit M2,5 Gewinde								
Zubehör	Bedienungsanleitung								

*1 Bei Anschluss an USB mit MT30

Die DT-Serie kann mit dem MT30 Adapter direkt an USB angeschlossen werden



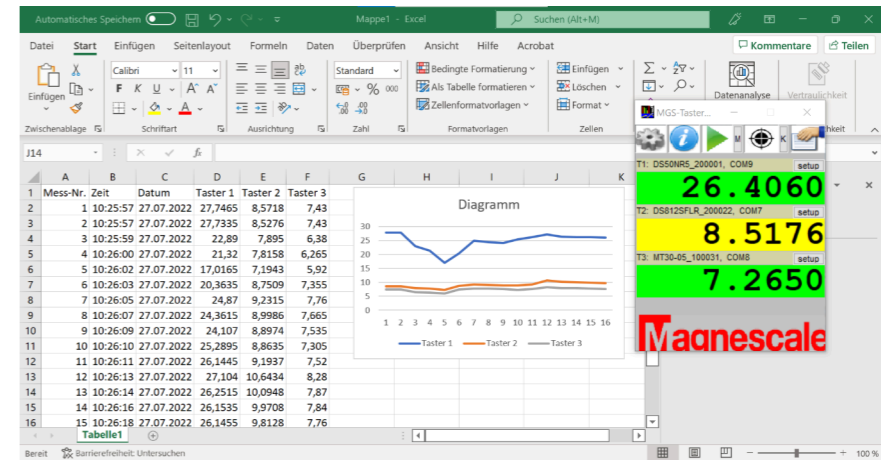
Abmessungen



Einfach anzuwendende MGSE USB Software

- Bis zu 8 Messtaster anschließbar
- Anzeige aktueller Messwerte
- Kalibrierfunktion
- Voreinstellung
- Skallierungsfunktion
- Anzeige von Grenzwerte und Warnschwellen in verschiedenen Farben (grün, gelb, rot)
- Auslösen der Messung über externen Schalter möglich (z.B. Fußschalter, SPS)
- Messwerte können in Excel oder CSV-Format gespeichert werden
- Kompatibel mit Windows XP, 7, 8 und 10

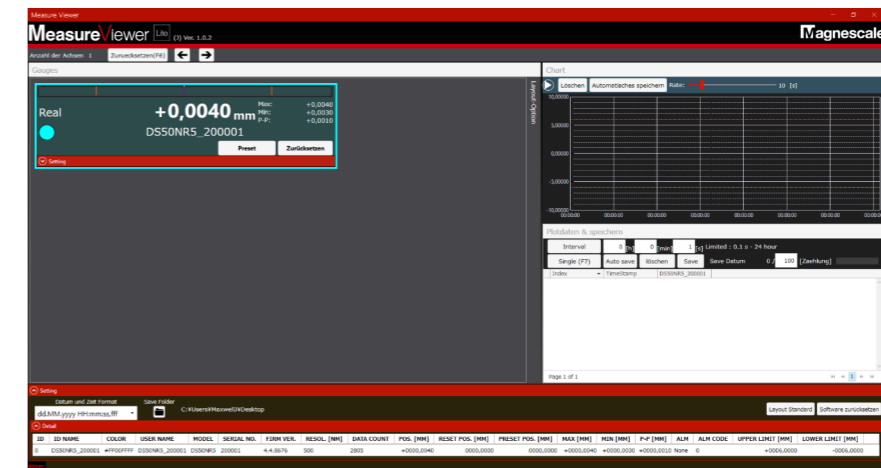
Kostenlos



MeasureViewer Light

- Bis zu 16 Messtaster anschließbar
- Anzeige aktueller Messwerte
- Änderung der Zählrichtung möglich
- Zurückstellen, Voreinstellung
- Anzeige von Grenzwerte und Warnschwellen in zwei Schritten und verschiedenen Farben (blau, rot)
- Messwerte können in CSV-Format gespeichert werden
- Verfügbare Sprachen: Japanisch, Englisch, Deutsch
- Empfohlene Nutzung mit Windows 10

Kostenlos



Kompatibel mit diversen Software-Treibern: Labview, C++, C#, Visual Basic

Magnescale

SPEED X PRECISION

 Sicherheitshinweis: Bitte lesen Sie vor Inbetriebnahme des Produktes die Bedienungsanleitung sorgfältig durch.

Magnescale Co., Ltd.

International Sales Department	3-1-4 Edagawa, Koto-ku, Tokyo 135-0051, Japan	TEL.+81(0)3-6632-7924
Magnescale Americas Inc.	1 Technology Drive, Suite F217, Irvine, CA 92618, USA	TEL. +1(949)727-4017
Magnescale Europe GmbH	Antoniusstrasse 14, 73249 Wernau, Germany	TEL.+49(0)7153-934-291
Customer support department	45 Suzukawa, Isehara-shi, Kanagawa 259-1146, Japan	TEL.+81(0)463-92-2132

www.magnescale.com
www.magnescale.com/de/contact/



Der Inhalt dieses Katalogs entspricht dem Stand: November 2024 - European Version
Magnescale behält es sich vor, Produktspezifikationen ohne vorherige Ankündigung zu ändern.