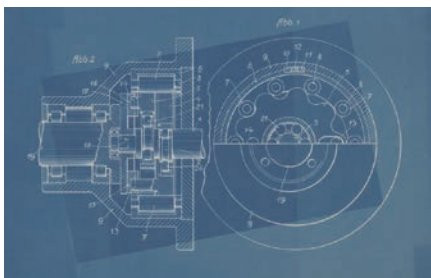




**Sumitomo Drive Technologies**

**NOTRE GAMME DE PRODUITS**

# NOTRE HISTOIRE – LÀ OÙ TOUT A COMMENCÉ...



## 1925

Lorenz Braren invente un ingénieux mécanisme de réducteur de vitesse inspiré d'un obturateur d'appareil photo; un brevet de base est accordé dans le monde entier en 1928. Le Cyclo était née...



## 1630

En 1630, Masatomo Sumitomo ouvre une librairie et une pharmacie dans la ville japonaise de Kyoto. La famille Sumitomo s'est forgée une position de leader dans le raffinage du cuivre et ouvre une mine de cuivre. Au cours des siècles suivants, Sumitomo n'a cessé de se développer et de diversifier ses activités en créant différentes sociétés, qui forment aujourd'hui l'un des plus grands groupes d'entreprises au monde.



## 1923

Depuis 1923, Hansen Industrial Transmissions NV est à la pointe de la technologie de transmission de puissance et s'est développé jusqu'à devenir l'un des principaux fabricants mondiaux de réducteurs industriels et de solutions d'entraînement complètes et fiables. David Hansen a inventé le concept unique de normalisation « Brevet Hansen » et il n'a cessé d'investir dans de nouvelles technologies en créant différentes générations de réducteurs.

# Sumitomo Drive Technologies







# UNE SOLUTION POUR CHAQUE APPLICATION



## Actionneurs

Compacts. Précis. Dynamiques.

6



## Solutions d'entraînement pour véhicules autoguidés / robots mobiles autonomes

Intégrées. Intelligentes. Sûres.

8



## Entraînements pour contrôle de mouvement

Précis. Compacts. Durables.

10



## Réducteurs et motoréducteurs

Polyvalents. Éprouvés. Uniques.

12



## Réducteurs industriels

Puissants. Fiables. Polyvalents.

14



## Entraînements pour centrifugeuses

Haute performance. Haute qualité. Robustes.

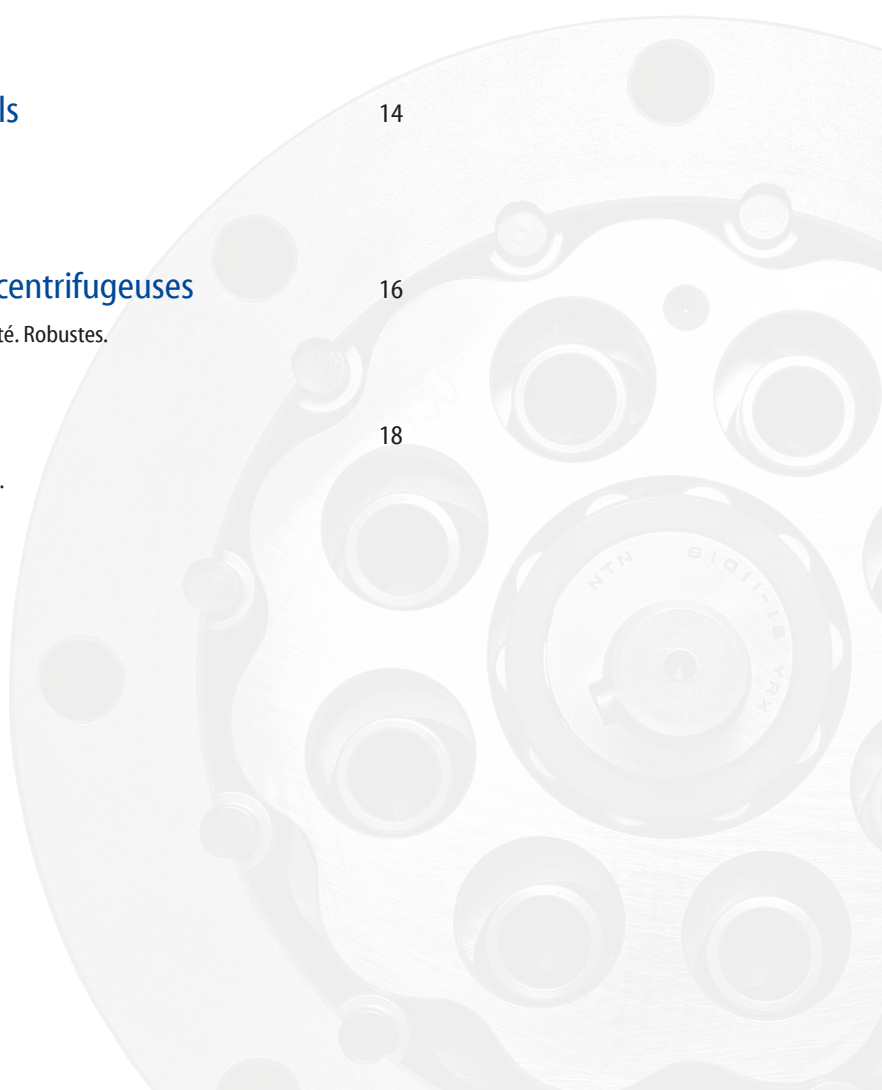
16



## Service

Original. Expérimenté. Connecté.

18



# ACTIONNEURS

## Compacts. Précis. Dynamiques.

La famille d'actionneurs TUAKE redéfinit la norme la plus élevée en matière de sécurité et de résilience. Cela permet à notre nouvelle technologie de déployer tout son potentiel, car la symbiose entre l'homme et la machine reste toujours contrôlable de manière optimale.

Variantes de conception :

- TUAKE à boîtier cylindrique
- 2 tailles

Consulter la page produit TUAKE :



consultez  
notre site





## TUAKA - ACTIVE

### OPTIONS DE BASE

- Frein à disque intégré

### ACCESSOIRES

- Protection interne de l'arbre creux pour l'installation des câbles
- Protection du boîtier selon la classe IP 50 ou 62 ou 66
- Jeu de connecteurs standard (tous types industriels)
- Dissipateur thermique supplémentaire
- Contrôleur externe



## TUAKA - SERVO

### OPTIONS DE BASE

- Frein à disque intégré
- Variété d'encodeurs

### ACCESSOIRES

- Protection interne de l'arbre creux pour l'installation des câbles
- Protection du boîtier selon la classe IP 50 ou 62 ou 66
- Jeu de connecteurs standard (tous types industriels)
- Dissipateur thermique supplémentaire
- Contrôleur externe



## TUAKA - DRIVE

### OPTIONS DE BASE

- Frein à disque intégré
- Capteur de couple intégré
- Deuxième encodeur en sortie de réducteur
- Fonctions de sécurité avancées

### ACCESSOIRES

- Protection interne de l'arbre creux pour l'installation des câbles
- Protection du boîtier selon la classe IP 50 ou 62 ou 66
- Jeu de connecteurs standard (tous types industriels)
- Dissipateur thermique supplémentaire



# SOLUTIONS D'ENTRAÎNEMENT POUR VÉHICULES AUTOGUIDÉS / ROBOTS MOBILES AUTONOMES

Intégrées. Intelligentes. Sûres.

Une solution compacte, intégrée et intelligente composée de : réducteur + servomoteur + contrôleur d'entraînement.

Parfaitement adaptés les uns aux autres, les trois composants clés, réducteur, servomoteur et contrôleur d'entraînement offrent une solution complète pour différents types d'applications pour véhicules autoguidés et robots mobiles autonomes : la solution SMARTRIS.

SMARTRIS est une gamme de produits parfaitement intégrée et extrêmement fiable qui combine les exigences typiques de l'industrie, telles que la vitesse d'entraînement, la robustesse, la dynamique et la compatibilité avec les interfaces de bus les plus courantes.

Solution complète composée d'un réducteur, d'un servomoteur et d'un contrôleur d'entraînement :

- Idéale pour l'entraînement des véhicules autoguidés et des robots mobiles autonomes
- Taille compacte obtenue grâce à la structure intégrée dans la roue
- Facilité d'installation et de mise en service
- Rempli de graisse longue durée
- Aucun entretien nécessaire
- Personnalisation disponible sur demande
- Jusqu'à 2 m/s de vitesse maximale
- Diverses options et fonctionnalités

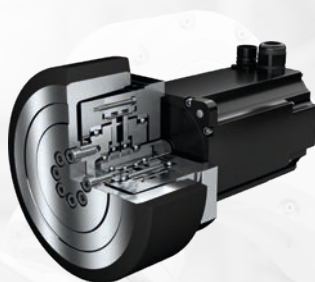
Consulter la page produit des solutions d'entraînement :



consultez  
notre site

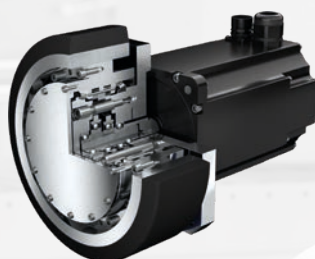






### ECO Line

- Conception arbre de sortie tournant, couronne fixe
- Rentable
- Idéal pour les charges utiles légères et les véhicules autoguidés à grande vitesse
- 2 tailles, divers rapports de réduction



### PRO Line

- Conception arbre de sortie fixe, couronne tournante
- Charges radiales élevées
- Dimensions réduites
- 2 tailles, divers rapports de réduction



### Servo Drive

- Installation facile sans réglage PID supplémentaire
- Facile à installer avec un profil de machine à état adapté à tous les véhicules autoguidés
- Spécialement conçu pour une réaction rapide en cas de brusque arrêt d'urgence du véhicule autoguidé
- Fonction STO (Safe Torque Off) d'arrêt sécurisé du couple
- Modes de fonctionnement : couple - vitesse - position

# ENTRAÎNEMENTS POUR CONTRÔLE DE MOUVEMENT

## Précis. Compacts. Durables.

Notre monde serait très différent sans l'automatisation et les applications robotiques. Dès qu'il est nécessaire de déplacer quelque chose, que ce soit mécaniquement, automatiquement ou par une machine, un système d'entraînement est nécessaire.

En fonction des exigences de fonctionnement, un système d'entraînement doit posséder un certain nombre de caractéristiques de performance pour répondre aux besoins de l'application. Notre gamme d'entraînements par engrenages de haute précision offre des solutions pour les plus petits espaces d'installation et des systèmes d'entraînement à couple élevé pour les plus grands systèmes. Toutefois, dans le domaine de l'automatisation industrielle et de la robotique, les conditions peuvent être particulièrement exigeantes et diverses.

En tant qu'inventeurs du principe cycloïdal, permettant la plus grande précision, nous proposons des solutions pour chaque application avec des systèmes d'entraînement par engrenages de précision polyvalents (Fine Cyclo) sans jeu.

Consultez la page produit des systèmes d'entraînement pour contrôle de mouvement et configurez le produit en fonction de vos besoins :



consultez  
notre site





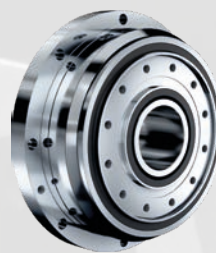
### E Cyclo (ECY)

- 3 tailles
- Rapport 50/80/100
- Lost Motion (Précision du mouvement) < 1 arcmin
- Couple d'accélération jusqu'à 284 Nm



### Série A

- 6 tailles
- Rapport 29/59/89/119/179
- Lost Motion (Précision du mouvement) < 1 arcmin
- Couple d'accélération jusqu'à 7 610 Nm



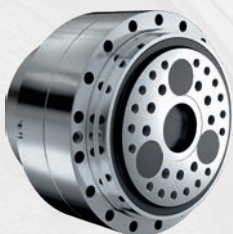
### Série C

- 6 tailles
- Rapport 29/59/89/119
- Lost Motion (Précision du mouvement) < 1 arcmin
- Couple d'accélération jusqu'à 6 278 Nm



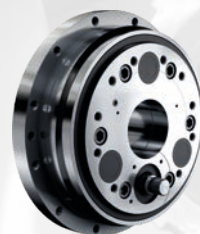
### Série DA

- 6 tailles
- Rapport 29/41/59/89/119
- Lost Motion (Précision du mouvement) < 1 arcmin
- Couple d'accélération jusqu'à 4 000 Nm



### Série UA

- 8 tailles
- Rapport 60-283:1
- Lost Motion (Précision du mouvement) < 0,5 arcmin
- Couple d'accélération jusqu'à 30 000 Nm



### Série W

- 2 tailles
- Le rapport dépend du pré-étage
- Lost Motion (Précision du mouvement) < 1 arcmin
- Couple d'accélération jusqu'à 10 000 Nm



### Série IB - Type P1

- 3 tailles
- Rapport 3,7-81:1
- Lost Motion (Précision du mouvement) < 3 arcmin
- Couple d'accélération jusqu'à 380 Nm



### Série IB - Type P2

- 2 tailles
- Rapport 4-100:1
- PLost Motion (Précision du mouvement) < 3 arcmin
- Couple d'accélération jusqu'à 3 000 Nm



### Série IB - Type PK

- 3 tailles
- Rapport 5,5-243:1
- Lost Motion (Précision du mouvement) < 3 arcmin
- Couple d'accélération jusqu'à 380 Nm



# RÉDUCTEURS ET MOTORÉDUCTEURS

Polyvalents. Éprouvés. Uniques.

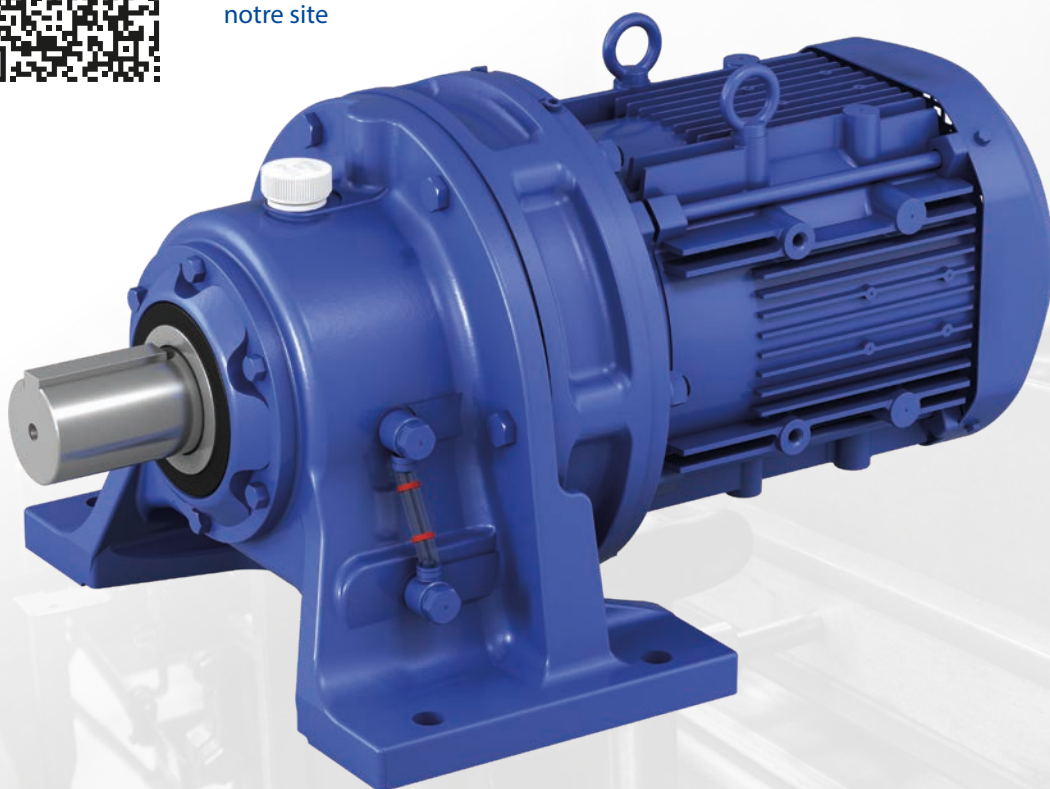
Les réducteurs et les motoréducteurs sont des éléments essentiels pour de nombreux systèmes d'entraînement. Grâce aux conceptions et aux configurations uniques disponibles, les motoréducteurs peuvent être utilisés pour augmenter le couple, réduire la vitesse, inverser la direction ou modifier la poussée ou la traction d'un arbre de transmission.

Depuis plus de 80 ans, nous fournissons des motoréducteurs, et des réducteurs de vitesse dans le monde entier, dotés d'une technologie de pointe avec des moteurs efficients de la plus haute qualité et entièrement intégrés. Nos réducteurs compacts et puissants sont disponibles dans différentes configurations de montage.

Consultez la page produit des réducteurs et motoréducteurs et configurez le produit en fonction de vos besoins :



consultez  
notre site

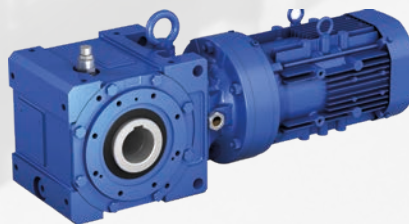






### Cyclo Drive

- 34 tailles à un étage et 56 tailles à deux étages
- Rapport 3-7 569:1
- Type de moteur : triphasé IE3 avec plusieurs options
- Capacité 0,12 kW-55 kW



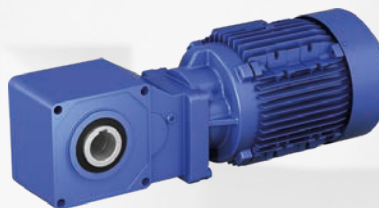
### Bevel BuddyBox 4 (BBB)

- 6 tailles
- Rapport 11-26 000:1
- Type de moteur : triphasé IE3 avec plusieurs options
- Capacité 0,12 kW-55 kW



### Helical BuddyBox (HBB)

- 6 tailles
- Rapport 21-2,559:1
- Type de moteur : triphasé IE3 avec plusieurs options
- Capacité 0,12 kW-30 kW



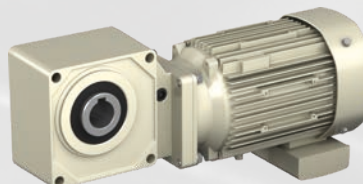
### Bevel BuddyBox H

- 5 tailles
- Rapport 5-30:1
- Type de moteur : triphasé IE3 ou IE5 à rendement ultra-premium
- Capacité 0,75 kW-11 kW



### Altax Neo

- 12 tailles
- Rapport 3-1 003:1
- Type de moteur : triphasé IE3 avec plusieurs options
- Capacité 40 W-3,7 kW



### Neo Hyponic

- 12 tailles
- Rapport 5-1 440:1
- Type de moteur : triphasé IE3 avec plusieurs options
- Capacité 15 W-5,5 kW

# RÉDUCTEURS INDUSTRIELS

## Puissants. Fiables. Polyvalents.

Nous proposons un grand choix de réducteurs industriels polyvalents, adaptés aux applications les plus difficiles caractérisées par des charges de pointe exigeantes. La vaste gamme de réducteurs à engrenages hélicoïdaux et coniques est conçue pour des charges radiales et axiales élevées.

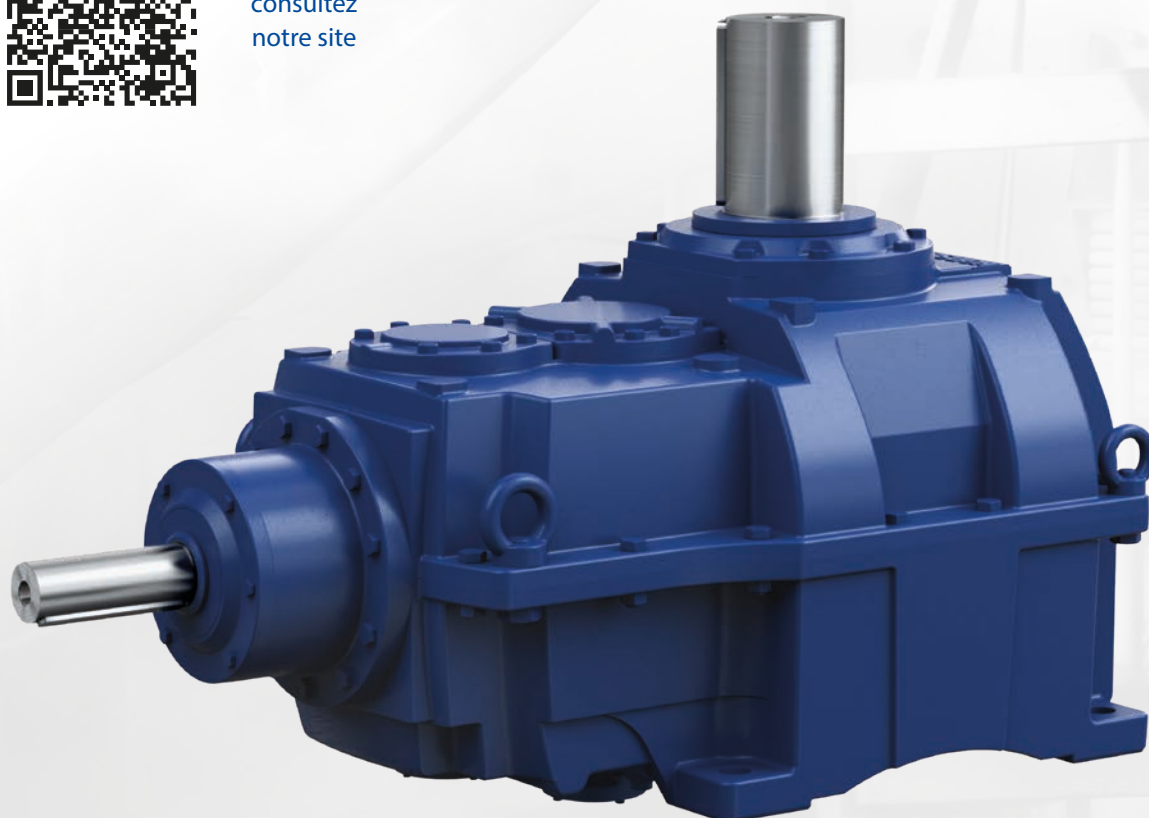
Les compétences de nos équipes vont de la recherche fondamentale, du développement et de la conception de produits à la construction et à la fabrication et sont complétées par des services après-vente spécifiques aux produits. Ce qui nous permet de concevoir rapidement des solutions d'entraînement spécifiques pour nos clients et de répondre parfaitement aux exigences de l'application, en offrant des réducteurs industriels fiables et des options de réducteur flexibles.

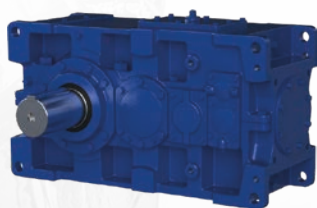
En plus des réducteurs, nos experts sélectionnent avec soin les composants de votre système d'entraînement, notamment les structures de support et l'adaptation au moteur avec les accouplements, les freins, les moteurs, les variateurs de fréquence et les dispositifs de protection adaptés. Nous proposons des solutions d'ingénierie flexibles qui répondent à toutes les exigences en matière de technologie d'entraînement et s'adaptent parfaitement à votre application !

Consultez la page produit des réducteurs industriels et configurez le produit en fonction de vos besoins :



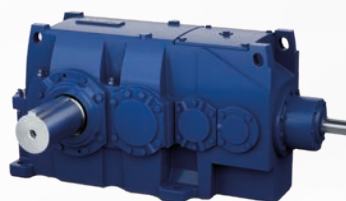
consultez  
notre site





#### PARAMAX 9000 · Réducteur universel multi-étagé

- 26 tailles
- Rapports d'engrenage hélicoïdal et conique hélicoïdal 6,3-500:1
- Couple de sortie 2,6-552 kNm
- Vitesse d'entrée jusqu'à 1 800 tr/min



#### Hansen P4 · Réducteur horizontal multi-étagé

- 19 tailles
- Rapports d'engrenage hélicoïdal et conique hélicoïdal 6,3-630:1
- Couple de sortie 6-1 100 kNm
- Vitesse d'entrée jusqu'à 1 800 tr/min



#### Hansen P4 · Réducteur vertical multi-étagé

- 20 tailles
- Rapports d'engrenage hélicoïdal et conique hélicoïdal 3,55-630:1
- Couple de sortie 3-1 100 kNm
- Vitesse d'entrée jusqu'à 1 800 tr/min



#### Hansen P4 · Réducteur mono-étagé

- 9 tailles
- Rapport hélicoïdal 1,2-5,6:1
- Couple de sortie 15-185 kNm
- Vitesse d'entrée jusqu'à 1 800 tr/min



#### Hansen M4 ACC · Entraînements pour condenseur à air

- 6 tailles
- Rapport hélicoïdal 9-25:1
- Couple de sortie 20-70 kNm
- Vitesse d'entrée jusqu'à 1 800 tr/min



#### Hansen M5CT · Entraînements pour technologie de refroidissement

- 26 tailles
- Rapports 6,3-500:1
- Couple de sortie 2,6-552 kNm
- Vitesse d'entrée 1 800 tr/min



# ENTRAÎNEMENTS POUR CENTRIFUGEUSES

Haute performance. Haute qualité. Robustes.

Nos entraînements pour centrifugeuse sont parfaitement adaptés à une utilisation dans des décanteurs et les décanteurs et les centrifugeuses.

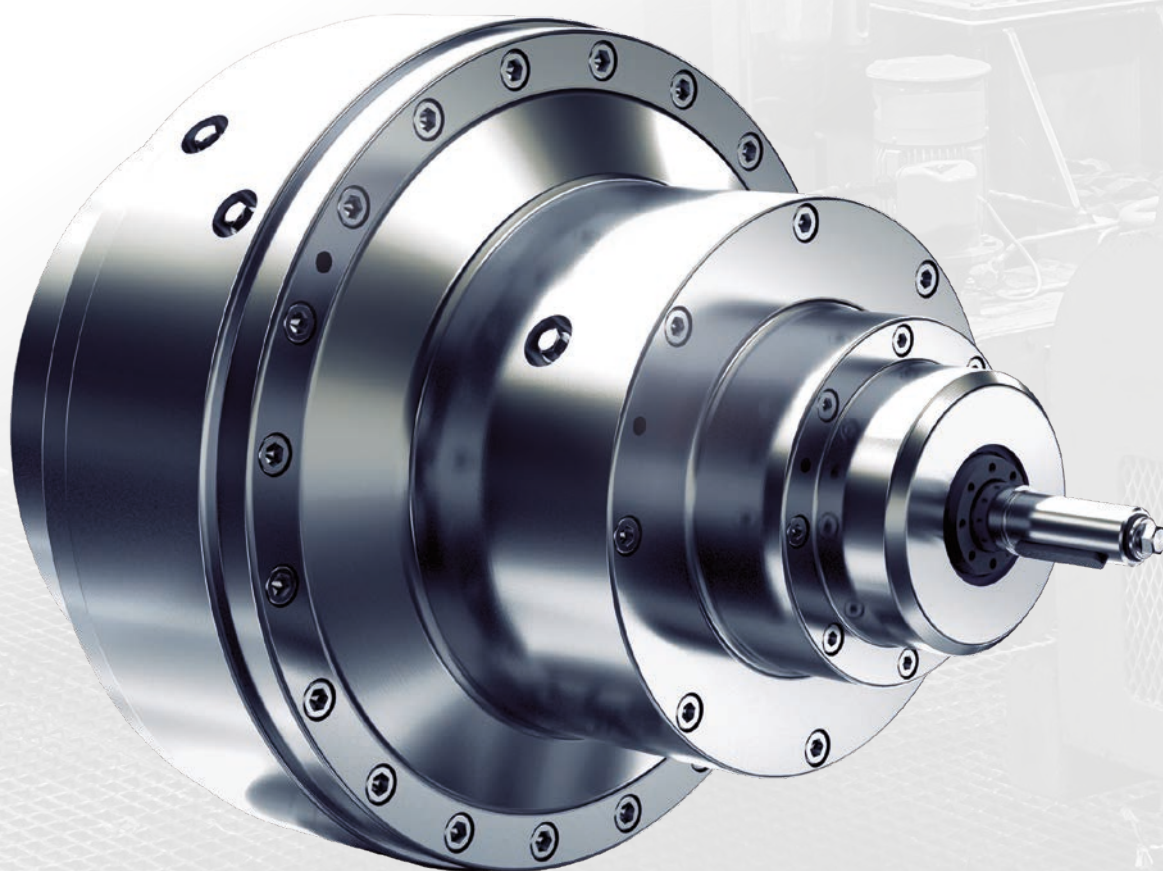
Notre choix de produits complet axé sur la qualité et la fiabilité fait de nos réducteurs des systèmes d'entraînement les plus couramment utilisés pour les centrifugeuses.

Nos réducteurs couvrent l'ensemble des exigences de transmission des applications de centrifugation : du traitement des eaux usées à l'extraction de l'huile d'olive, du vin et d'autres aliments, en passant par le bioéthanol et les produits pétrochimiques, les matières premières chimiques et le traitement des boues de forage, ainsi que de l'extraction du sel et de nombreuses autres applications de séparation.

Consulter la page produit des entraînements centrifuges :



consultez  
notre site







### ZS – Cyclo Line

---

- 14 tailles
- Rapports 6-87:1
- Couple de sortie 300-46 000 Nm
- Vis convoyeuse plus rapide que le bol, avec vis en tête



### ZSP – Cyclo/Planet Line

---

- 12 tailles
- Rapports 45-348:1
- Couple de sortie 630-46 000 Nm
- Vis convoyeuse moins rapide que le bol (ZSPN)  
Vis plus rapide le bol (ZSPV)  
Vitesse différentielle variable (ZSPR)



### ZP – Planet Line

---

- 5 tailles
- Rapports 20-224:1
- Couple de sortie 5 000-50 000 Nm
- Pour vitesse tambour très élevée et grande vitesse différentielle

# SERVICE ET MAINTENANCE PRÉDICTIVE

Original. Expérimenté. Connecté.

En plus des activités de maintenance et de réparation structurées, nous proposons également des programmes de gestion des pannes et de maintenance préventive et prédictive.

Notre expertise repose sur une vaste connaissance de la gamme de produits et une expérience globale des différentes applications. Nous proposons des services basés sur des solutions flexibles et axés sur le client, non seulement pour notre portefeuille de produits, mais aussi pour d'autres marques.

Nos clients sont nombreux à se rendre compte des avantages à long terme de nos services, et que la mise en œuvre d'un ou de tous nos programmes permet de maximiser le temps de disponibilité, de protéger la valeur de leur investissement et de réduire les coûts d'exploitation de leurs équipements.

Consultez la page Service ici :



consultez  
notre site

LIGNE  
DIRECTE  
**24H/24 ET  
7J/7**

VOUS AVEZ BESOIN D'AIDE EN URGENCE ?  
Appelez-nous à tout moment : **+32 3 450 12 34**





Analyse et optimisation de votre système  
n'importe où et n'importe quand



Réseau mondial avec des  
connaissances locales en matière  
d'ingénierie et d'applications



Production locale pour assurer des  
délais de livraison courts



Composants d'origine pour garantir  
une compatibilité totale



Assistance technique et service rapides



Assistance immédiate et livraisons  
d'urgence pour circonstances  
exceptionnelles

# Worldwide locations

## World Headquarters JAPAN

Sumitomo Heavy Industries Ltd.  
PTC Group  
Think Park Tower, 1-1  
Osaki 2-chome  
Shinagawa-ku, Tokyo 141-6025, Japan  
[www.cyclo.shi.co.jp](http://www.cyclo.shi.co.jp)  
[www.sumitomodrive.com](http://www.sumitomodrive.com)

## Headquarters & Manufacturing CHINA

Sumitomo (SHI) Cyclo Drive China, Ltd. Shanghai Branch  
10F, SMEG Plaza, No.1386  
Hongqiao Road  
Shanghai, China (P.C.200336)

## Headquarters & Manufacturing EUROPE

### Germany

Sumitomo (SHI) Cyclo Drive Germany GmbH  
European Headquarters  
Cyclostraße 92  
85229 Markt Indersdorf  
Germany  
Tel. +49 8136 66-0  
[www.sumitomodrive.com](http://www.sumitomodrive.com)

## Headquarters & Manufacturing AMERICAS

Sumitomo Machinery Corp. of America  
4200 Holland Boulevard  
Chesapeake, VA 23323, USA  
[www.sumitomodrive.com](http://www.sumitomodrive.com)

## Headquarters ASIA PACIFIC

Sumitomo (SHI) Cyclo Drive Asia Pacific Pte. Ltd.  
15 Kwong Min Road  
Singapore, 628718 Singapore

### Belgium

Hansen Industrial Transmissions NV  
Leonardo da Vincilaan 1-3  
2650 Edegem,  
Belgium  
Tel. +32 3450 1211  
[www.sumitomodrive.com](http://www.sumitomodrive.com)

## Our Subsidiaries & Sales Offices in EUROPE, MIDDLE EAST, AFRICA & INDIA

### Austria

Sumitomo (SHI) Cyclo Drive Germany GmbH  
Sales Office Austria  
Gruentalerstraße 30 A  
4020 Linz, Austria  
Tel. +43 664 2840490

### Belgium, Netherlands, Luxemburg

Hansen Industrial Transmissions NV  
Leonardo da Vincilaan 1-3  
2650 Edegem, Belgium  
Tel. +32 3 45012-11

### France

SM-Cyclo France S.A.S.  
8 Avenue Christian Doppler  
77700 Serris, France  
Tel. +33 1 64171717

### India

Sumi-Cyclo Drive India Pvt. Ltd.  
Gat No. 186, Global Raisonni Industrial Park  
Alandi Markal Road, Fulgaon  
Pune 411 033, India  
Tel. +91 20 6674 2900

### Italy

SM-Cyclo Italy S.R.L.  
Via dell'Artigianato 23  
20007 Cornaredo (MI), Italy  
Tel. +39 2 93481101

### Middle East

Hansen Industrial Transmissions NV  
Leonardo da Vincilaan 1-3  
2650 Edegem, Belgium  
Tel. +32 3 45012-11

### Sweden, Denmark, Norway, Finland, Estonia, Latvia – NORDIC

SM-Cyclo UK, Ltd.  
Unit 29, Bergen Way,  
Sutton Fields Industrial Estate  
Kingston upon Hull  
HU7 0YQ, East Yorkshire, United Kingdom  
Tel. +44 1482 790340

### Spain

Sociedad Industrial de Transmisiones S.A. (SIT)  
Paseo de Ubarburu 67  
San Sebastián, Guipúzcoa  
Tel. +35 943 457 200

### South Africa, Sub-Saharan Africa – Sales Partner

BMG BEARING MAN GROUP (PTY) LTD  
PO Box 33431; Jeppestown  
Johannesburg 2043; South Africa  
Tel. +27 11 620 1615

### Turkey

SM Cyclo Güç Aktarım Sis. Tic. Ltd.Sti.  
Barbaros Mh. Çiğdem Sk. Ağaoğlu My Office İş Mrk.  
No:1 Kat:4 D.18 34746 Ataşehir / Istanbul – Turkey  
Tel. +90 216 250 6069

### United Kingdom

SM-Cyclo UK, Ltd.  
Unit 29, Bergen Way,  
Sutton Fields Industrial Estate  
Kingston upon Hull  
HU7 0YQ, East Yorkshire, United Kingdom  
Tel. +44 1482 790340