

## Pressemitteilung

# Leistungsstarke Getriebelösungen mit Getriebemotoren ab 172€

## Sumitomo Drive Technologies Neo Essential Serie

Markt Indersdorf (Deutschland) – 17.11.2025

[Sumitomo Drive Technologies](#) – traditionell als Premiumhersteller fortschrittlicher Antriebslösungen bekannt – bringt mit der [Neo Essential Serie](#) eine neue Generation kosteneffizienter Getriebe und Getriebemotoren auf den Markt. Diese wurden gezielt entwickelt, um die wesentlichen Leistungsanforderungen industrieller Anwendungen zu erfüllen - mit Einstiegspreisen ab 172 € für Getriebemotoren. Die neue Produktlinie bietet robustes Drehmoment, hohe Effizienz und langfristige Zuverlässigkeit in einem kompakten Paket für alltägliche industrielle Anwendungen.

### Erschwingliche Innovation für essenzielle Anforderungen

Seit Jahrzehnten setzt Sumitomo Drive Technologies Maßstäbe in der High-End-Getriebetechnologie und bietet Lösungen, die Präzision, Langlebigkeit und fortschrittliche Funktionen in den Vordergrund stellen. Die Neo Essential Serie steht für eine strategische Erweiterung – Premium-Ingenieurskunst in einer wirtschaftlichen Version, die sich auf das Wesentliche konzentriert: bewährtes Getriebedesign, einfache Integration und deutlich geringere Gesamtkosten. Mit universeller Passform und Abdeckung der gängigsten Leistungsbereiche lässt sich die Neo Essential Serie schnell und unkompliziert in bestehende Systeme integrieren – ohne teure Anpassungen.

### Warum die Neo Essential Serie?

Durch die Reduzierung von Komplexität und die Fokussierung auf Zuverlässigkeit bietet die **Neo Essential Serie** Herstellern einen kosteneffizienten Weg zu mehr Betriebszeit. Ein robustes Design, ein vereinfachter Funktionsumfang und vollständige Einhaltung von Industriestandards sorgen für eine schnellere Inbetriebnahme, weniger Wartungsaufwand und eine längere Lebensdauer – und das zu einem Bruchteil der üblichen Kosten.

### Die Neo Essential Serie im Überblick

- **Prest Neo – Kompakt, leise, kosteneffizient**  
[Prest Neo](#) liefert effiziente Leistung mit geringer Geräuschentwicklung und dauerhafter Zuverlässigkeit – flexibel für industrielle Anforderungen.
- **Altax Neo – Cyclo®- Langlebigkeit & Überlastfähigkeit**  
Basierend auf dem Cyclo®-Prinzip ist [Altax Neo](#) für außergewöhnliche Stoß- und

Überlastfähigkeit und lange Lebensdauer konzipiert. Das robuste Design ermöglicht wartungsfreien Betrieb auch bei anspruchsvollen Betriebszyklen.

- **Hyponic Neo – Effizienter, rechtwinkliger Getriebemotor**

Mit rechtwinkligen Hypoid-Getrieben in Hohlwellenausführung bietet [Hyponic Neo](#) eine sanfte, effiziente Kraftübertragung bei besonders niedriger Geräuschentwicklung – ideal für gewerbliche und industrielle Umgebungen, in denen leise Zuverlässigkeit zählt.

- **Planetra Neo – Robustes, wirtschaftliches Planetengetriebe**

Das robuste, platzsparende Planetengetriebe [Planetra Neo](#) bewältigt hohe radiale und axiale Lasten und bietet zuverlässige Leistung, wo kompakte Bauweise und Wirtschaftlichkeit gefragt sind.

### Entwickelt für die Anforderungen moderner Fertigung

Die Neo Essential Serie steht für leisen Betrieb und lange Lebensdauer – abgestimmt auf die Prioritäten der Hersteller:

- **Robustheit:** Schwerlastarchitekturen und stoßfeste Designs sichern die Betriebsbereitschaft auch unter rauen und wechselnden Bedingungen.
- **Kostengünstige Zuverlässigkeit:** Wartungsfreier Betrieb und bewährte Komponenten reduzieren ungeplante Stillstände und Serviceintervalle.
- **Effizienz:** Optimierte Verzahnungen und kompakte Gehäuse sorgen für gezielte Kraftübertragung und unterstützen Energieeinsparungen sowie Produktivitätssteigerungen.
- **Kompaktheit:** Kleine Bauformen erleichtern die Integration in neue und bestehende Anlagen und ermöglichen übersichtliche Layouts sowie besseren Zugang für Bediener.

### Leistungsstarke Technik zum erschwinglichen Preis

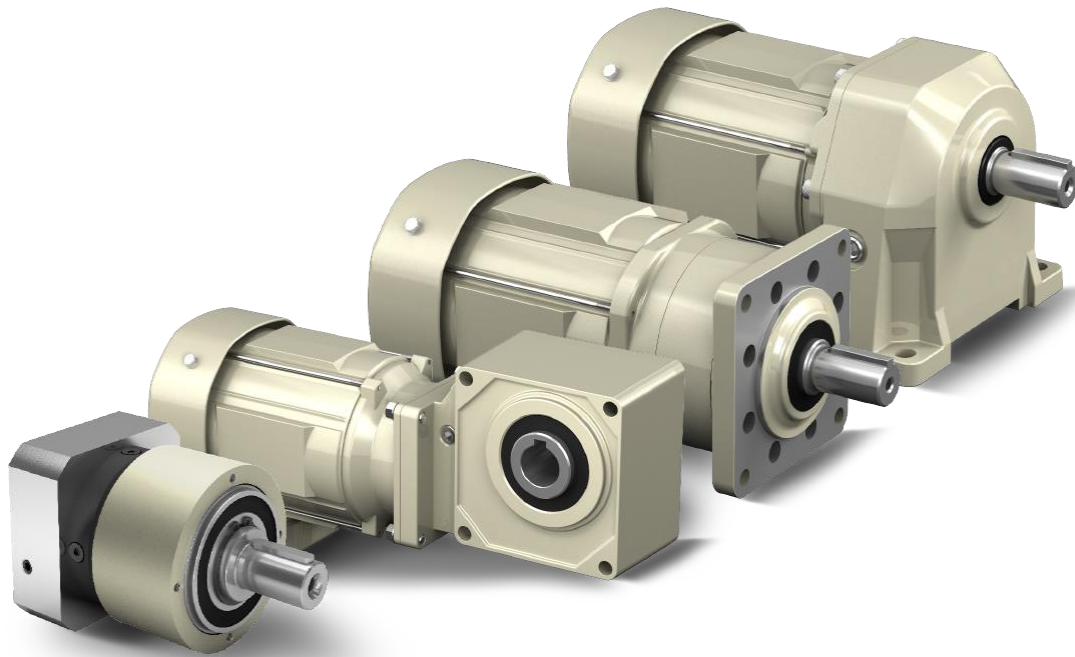
Mit Getriebemotoren ab 172 € bietet die Neo Essential Serie Herstellern eine budgetfreundliche Lösung, ohne Kompromisse bei Qualität oder Zuverlässigkeit. Diese Preisstrategie macht fortschrittliche Getriebetechnologie für eine breite Palette industrieller Anwendungen zugänglich und hilft Unternehmen, die Kapitalrendite zu maximieren und die Anfangsinvestition zu minimieren – unterstützt durch die Ingenieurskompetenz von Sumitomo Drive Technologies.

Sumitomo Drive Technologies präsentiert seine innovativen Antriebslösungen auf der [SPS Nürnberg](#) vom 25.–27. November am Stand 363 in Halle 3.

---

### Verfügbares Bildmaterial

Bildmaterial finden Sie zum Download unter: <https://emeia.sumitomodrive.com/de/pressemappen>



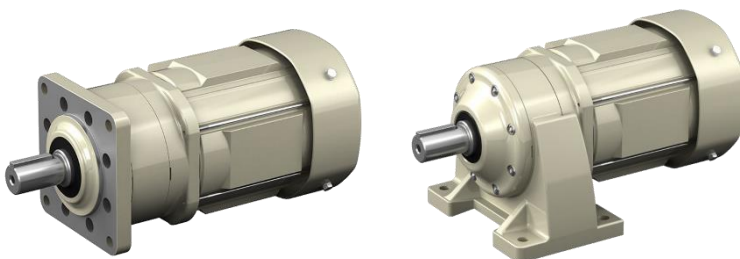
**NEO Essential Serie**

Bildquelle: Sumitomo Drive Technologies



**Prest Neo – Kompakt, leise, kosteneffizient**

Bildquelle: Sumitomo Drive Technologies



**Altax Neo – Cyclo®- Langlebigkeit & Überlastfähigkeit**

Bildquelle: Sumitomo Drive Technologies



**Hyponic Neo – Effizienter, rechtwinkliger Getriebemotor**

Bildquelle: Sumitomo Drive Technologies



**Planetra Neo – Robustes, wirtschaftliches Planetengetriebe**

Bildquelle: Sumitomo Drive Technologies

---

**Über Sumitomo Drive Technologies**

Sumitomo Drive Technologies ist ein weltweit führender Anbieter von Antriebs- und Steuerungslösungen und liefert Getriebemotoren, Getriebe und zugehörige Dienstleistungen für zahlreiche Branchen. Mit langjährigem Engagement für technische Exzellenz, Produktzuverlässigkeit und Kundensupport unterstützt Sumitomo Drive Technologies Hersteller weltweit bei der Steigerung von Betriebszeit, Effizienz und Leistung.

**Antriebstechnik nah am Kunden – weltweit**

Mit zehn Produktionsstandorten, über 30 Montagewerken, 250 Vertriebsbüros und rund 7.000 Mitarbeitenden auf fünf Kontinenten verfügt Sumitomo Drive Technologies über ein umfassendes Netzwerk, um regionalen Kundenanforderungen weltweit gerecht zu werden.

Sumitomo Drive Technologies ist Teil der Sumitomo Heavy Industries Ltd., einer der größten Unternehmensgruppen Japans und der Welt, mit einem Jahresumsatz von rund 7 Milliarden Euro.

**Weitere Informationen unter:** [www.sumitomodrive.com](http://www.sumitomodrive.com)

**Pressekontakt:**

Sumitomo Drive Technologies Communications  
Cyclostraße 92  
85229 Markt Indersdorf  
Deutschland

E-Mail: [media@sumitomodrive.com](mailto:media@sumitomodrive.com)

Webseite: [www.sumitomodrive.com](http://www.sumitomodrive.com)