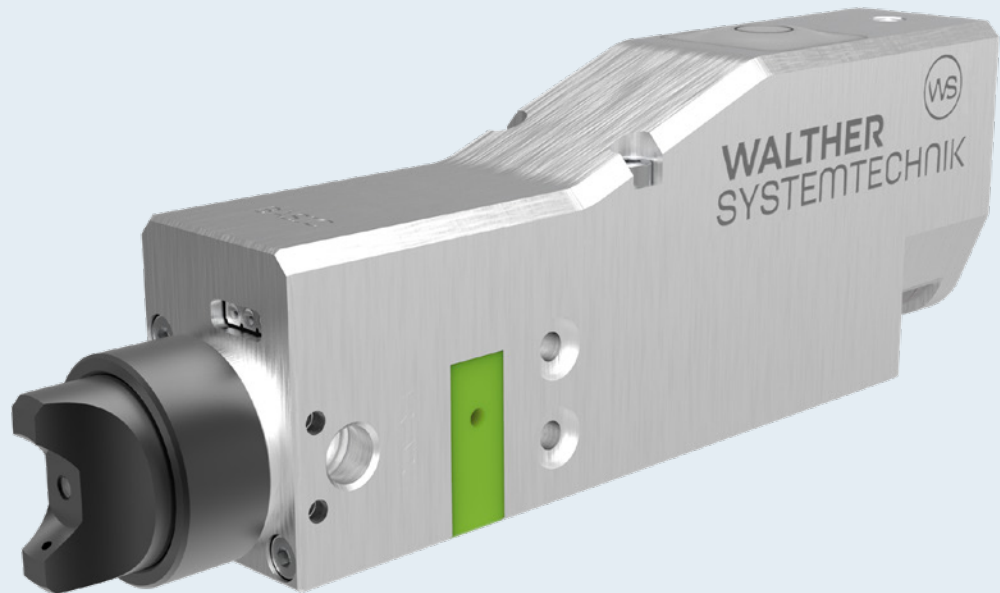


Erhältlich als

Basic
Advanced
Professional



WSV Sprühventil

Das Sprühventil mit integrierter
Steuerung, Überwachung und
Prozess-Auswertung

WSV

Highlights / Nutzen

- Schnelle sowie einfache Inbetriebnahme und Direktsteuerung via Webinterface
- Kosten- / zeitsparende Integration ohne zusätzliche Steuerungstechnik, Software oder Programmierung
- Reduktion des Ausschusses und Steigerung der Prozessqualität durch kontinuierliche Prozessüberwachung

WSV Smart Valve: Höhere Prozesssicherheit, geringerer Aufwand, mehr Effizienz

Das smarte Sprühventil mit integrierter Steuerung, Überwachung und Auswertung.

Das elektrische Universalsprühventil zum zuverlässigen und konsistenten Auftragen nieder- bis hochviskoser Medien vereint ausgefeilte Technik auf kleinstem Raum. Mit integrierter Elektronik für Steuerung, Überwachung und Auswertung, ethernetbasierendem Bussystem für die Parametrierung via Webinterface, vier DIOs zum Anschluss von Peripheriegeräten sowie Ventilheizung, Temperaturregelung und Drucksensor zur Analyse des Prozessdruckverlaufs* bietet das Sprühventil WSV höchste Flexibilität, Nutzerfreundlichkeit und Prozesssicherheit in der Anwendung. Dank der sehr kompakten Bemaßung lässt sich das WSV zudem nicht nur in neue, sondern genauso gut in bestehende Anlagen und Systeme einbinden. Da für den Betrieb weder zusätzliche Steuerungstechnik, Software oder Programmierung benötigt wird, kann die Integration außerdem kosten- wie zeitsparend vorgenommen werden, während die leichte und komfortable Einstellbarkeit im Anschluss eine schnelle und einfache Inbetriebnahme ermöglicht. Zusätzliche Features wie die Regelung der Zerstäuberluft mittels Proportionaldruckventil (die sonst dafür notwendige Steuerung entfällt), der eingebaute Drucktaster für die manuelle Betätigung und die nachträgliche Erweiterungsfähigkeit per Upgrade runden die umfangreichen Leistungsmerkmale dieses neuen Ventiltyps ab.

*Ausstattung abhängig von Variantenwahl

Folgen Sie dem QR-Code für weitere Produktinfos



Technische Daten

Eingangsdruck (Medium)
max. 50 [bar]

Eingangsdruck (Zerstäuberluft)
max. 6 [bar]

Versorgungsspannung
24 [VDC]

Ventilheizung
0 bis 80 [°C]

Umgebungstemperatur
- 5 bis + 45 [°C]

Nadelhubverstellung
min. 0,01 [mm]

Analogausgang
4 bis 20 [mA]

Digital I/O
4 Stück 24 [VDC]

Optional / Zubehör



Add-On
Nadelhubüberwachung



Add-On
MODBUS TCP



Add-On
Multi-Parametersätze



Isolierplatte
Ventilisolierung



Düse / Verlängerung
Auftragsbild



Busanschlussleitung
Netzwerkanschluss



Anschlussleitung
Stromversorgung + IOs



Werkzeugset
Ventilwartung



Reinigungskit
Ventilreinigung