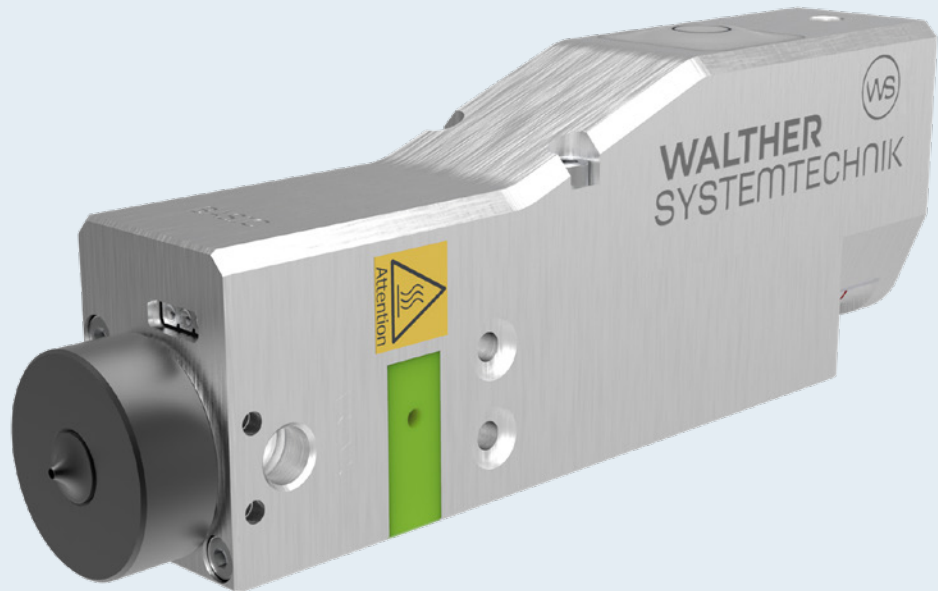


Erhältlich als

**Basic**  
**Advanced**  
**Professional**



## WPV Pulsventil

Das Pulsventil mit integrierter  
Steuerung, Überwachung und  
Prozess-Auswertung

**WPV**

### Highlights / Nutzen

- Schnelle sowie einfache Inbetriebnahme und Direktsteuerung via Webinterface
- Kosten- / zeitsparende Integration ohne zusätzliche Steuerungstechnik, Software oder Programmierung
- Rein elektrischer Betrieb ohne Druckluft
- Reduktion des Ausschusses und Steigerung der Prozessqualität durch kontinuierliche Prozessüberwachung

# Das smarte Pulsventil für den kontaktlosen Auftrag niedrig- bis mittelviskoser Medien

Mit WPV behalten Sie den Prozess im Blick und die Qualität im Griff.

Mit dem WPV reiht sich ein Pulsventil in unsere I-4.0 Produktfamilie, das es wirklich in sich hat. Denn das WPV bringt auf kleinstem Bauraum mit, was Sie für die kontaktlose Applikation niedrig- bis mittelviskoser Medien benötigen. Die integrale Bauweise umfasst nicht nur die Elektronik für Steuerung, Überwachung und Online-Auswertung der Prozessdaten, sondern auch einen Drucksensor sowie eine Ventilheizung mit zugehöriger Temperaturregelung. Verschiedene analoge und digitale Anschlüsse gewährleisten eine umfassende Konnektivität und vereinfachen die Steuerung wesentlich. Der Zugriff auf das Ventil erfolgt direkt – ohne zusätzliche Steuertechnik, Software oder Programmierung und ermöglicht die Fernparametrierung sowie Ferndiagnose des Ventils via Webinterface. Das zahlt sich bereits bei der Integration durch echte Zeit- und Kostenersparnis aus. Ein weiterer Vorteil: Das WPV wird rein elektrisch betrieben, sodass störende Druckluftleitungen entfallen und der Platzbedarf minimiert wird. Insgesamt beeindruckt das WPV durch durchdachte Funktionen und bietet ein Höchstmaß an Prozesskontrolle, was sich wiederum positiv auf die Prozessfähigkeit, die Gesamtanlageneffektivität (OEE) und die Produktqualität auswirkt. Zusätzlich können mehrere Parameter-Sets hinterlegt und Prozessgrößen dokumentiert werden. Software-ADD-ONS bieten zudem Handlungsspielraum für zukünftige Problemstellungen.

Ausstattung abhängig von Variantenwahl

Folgen Sie dem QR-Code für weitere Produktinfos



## Technische Daten

Eingangsdruck (Medium)  
max. 50 [bar]

Versorgungsspannung  
24 [VDC]

Ventilheizung  
0 bis 80 [°C]

Umgebungstemperatur  
0 bis 40 [°C]

Analogausgang  
4 bis 20 [mA]

Digital I/O  
4 Stück 24 [VDC]

## Optional / Zubehör



**Add-On**  
Nadelhubüberwachung



**Add-On**  
MODBUS TCP



**Add-On**  
Multi-Parametersätze



**Isolierplatte**  
Ventilisolierung



**Busanschlussleitung**  
Netzwerkanschluss



**Anschlussleitung**  
Stromversorgung + IOs



**Werkzeugset**  
Ventilwartung



**Reinigungskit**  
Ventilreinigung