

ASi-5/ASi-3 PROFIsafe über PROFINET Gateway mit integriertem Sicherheitsmonitor

ASi-5 – Hohe Datenbreite, kurze Zykluszeiten

Kompatibel mit allen ASi Generationen

PROFIsafe und Safe Link in einem Gerät

2 ASi-5/ASi-3 Master, PROFINET-Device

- ASi Safety Eingangsteilnehmer über PROFIsafe melden
- ASi Safety Ausgangsteilnehmer über PROFIsafe schreiben

Bis zu 64 Freigabekreise

- bis zu 6 Freigabekreise SIL 3, Kat. 4 im Gerät,
elektronische sichere Ausgänge

Sichere ASi Ausgänge werden unterstützt

- bis zu 64 unabhängige ASi Ausgänge
mehrere sichere ASi Ausgänge auf einer Adresse möglich

**OPC UA-Server und
integrierter Webserver zur einfachen Diagnose**

Sichere Drehzahl-/Stillstandsüberwachung


Applikationen bis Kategorie 4/PLe/SIL 3

Chipkarte zur Speicherung der Konfigurationsdaten



(Abbildung ähnlich)



Abbildung	Schnittstelle, Feldbus	Safety Kommunikation	Eingänge Safety, SIL 3, Kat. 4	Ausgänge Safety, SIL 3, Kat. 4	Safety Eingänge, erweiterbar	Safety Ausgänge, unabhängig nach SIL 3, erweiterbar auf	Anzahl ASi Kreise, Anzahl ASi Master ⁽¹⁾	Integrierte Entkopplung, ASi Strommessung im Gateway ⁽²⁾	Diagnose- und Konfigurationsschnittstelle ⁽³⁾	Artikel Nr.
	PROFINET, OPC UA	PROFIsafe (F-CPU) + Safe Link	3 x 2-kanalig	6 FGK; 6 x elektronische sichere Ausgänge	max. 62 x 2-kanalig, max. 1922 im Verbund	max. 64, max. 1984 im Verbund	2 ASi Kreise, 2 ASi-5/ASi-3 Master	ja, max. 4 A/ASi Kreis	Ethernet Feldbus; Ethernet Diagnose	BWU3674

⁽¹⁾ **Anzahl ASi Kreise, Anzahl der ASi Master:**
"Doppel Master": 2 ASi Kreise, 2 ASi Master.

⁽²⁾ **Integrierte Entkopplung, ASi Strommessung im Gateway**
"ja, max. 4 A/ASi Kreis": Datenentkopplung integriert im Gateway. Kostengünstige Versorgung von 2 ASi Kreisen durch 1 Netzteil (optional Versorgung mehrerer Single Gateways durch ein Netzteil). Betrieb bei kurzen Leitungslängen auch mit Standard 24 V Netzteil möglich.

⁽³⁾ **Diagnose- und Konfigurationsschnittstelle**
"Ethernet Feldbus + Ethernet Diagnose": Zugriff auf ASi Master und Sicherheitsmonitor über Bihl+Wiedemann eigene Software mit Hilfe der Ethernet-Diagnoseschnittstelle oder der Ethernet-Feldbusschnittstelle.
Die jeweils aktuellste Version der Gerätebeschreibungsdatei des Gateways ist erhältlich im "Downloads"-Bereich des jeweiligen Gerätes.

ASi-5/ASi-3 PROFIsafe über PROFINET Gateway mit integriertem Sicherheitsmonitor

Artikel Nr.	BWU3674
Feldbus-Schnittstelle	
Typ	PROFINET Conformance Class B, integrierter Switch entspricht Conformance Class C (IRT-fähig) 2 x RJ-45, integrierter 2-Port-Switch, IRT-fähig
Baudraten	10/100 MBaud
Safety Kommunikation	PROFIsafe über PROFINET + Safe Link
OPC UA-Schnittstelle	OPC UA-Server + Webserver
Funktion	PROFINET IO Device Medienredundanz (MRP) Shared Device
Kartensteckplatz	Chipkarte (BW4055) zur Speicherung der Konfigurationsdaten
Diagnose-Schnittstelle	
Typ	Ethernet; RJ-45 gemäß IEEE 802.3
Baudraten	10/100 MBaud halb-/vollduplex
Safety Kommunikation	Safe Link
OPC UA-Schnittstelle	OPC UA-Server + Webserver
ASi	
ASi Spezifikation	ASi-5 + ASi-3
Zykluszeit	Zykluszeit ASi-5 (konstant): 1,27 ms für 384 Bit Eingangsdaten + 384 Bit Ausgangsdaten
	Zykluszeit ASi-3 (variabel): 150 µs * (Anzahl ASi-3 Teilnehmer + 2)
Bemessungsbetriebsspannung	30 V _{DC} (20 ... 31,6 V) (PELV Spannung)
Bemessungsbetriebsstrom	300 mA
ASi Power24V-fähig ⁽¹⁾	ja
AUX	
Spannung	24 V _{DC} (19,2 ... 28,8 V)
Max Stromverbrauch	7,2 A
Anzeige	
LCD	ASi Teilnehmer-Adressenanzeige, Fehlermeldungen in Klartext
LED PROFINET (grün / rot)	grün: PROFINET Kommunikation aktiv rot: keine PROFINET Kommunikation aktiv
LED power (grün)	Spannung EIN
LED config error (rot)	Konfigurationsfehler
LED U ASi (grün)	ASi Spannung OK
LED ASi active (grün)	ASi Betrieb normal
LED prg enable (grün)	automatische Adressenprogrammierung möglich
LED prj mode (gelb)	Projektierungsmodus aktiv
LED AUX (grün)	ASi Spannung liegt an und Hilfsenergie liegt an
LEDs SI1 ... SI6 (gelb)	Zustand der Eingänge: aus: offen an: geschlossen
LEDs SO1 ... SO6 (gelb)	Zustand der Ausgänge: aus: offen an: geschlossen
UL-Spezifikationen (UL508)	
Externe Absicherung	Eine isolierte Spannungsquelle mit einer PELV- / SELV-Spannung ≤ 30 V _{DC} muss durch eine 3 A Sicherung abgesichert sein. Diese ist nicht notwendig, wenn eine Class 2 - Spannungsversorgung verwendet wird.
Allgemein	Das UL Zeichen beinhaltet nicht die Sicherheitsprüfung durch Underwriters Laboratories Inc.

ASi-5/ASi-3 PROFIsafe über PROFINET Gateway mit integriertem Sicherheitsmonitor

Artikel Nr.	BWU3674
Umwelt	
Angewandte Normen	EN 62026-2 EN 60529 EN 61000-6-2 EN 61000-6-4 EN 61131-2 EN 61326-3-1 EN 50581 EN 62061, SIL 3 EN 61508, SIL 3 EN ISO 13849-1, Performance-Level e EN ISO 13849-2
Betriebshöhe üNN	max. 2000 m
Umgebungstemperatur	-25 °C ... +55 °C (keine Betauung erlaubt)
Lagertemperatur	-25 °C ... +85 °C
Gehäuse	Edelstahl, Klemmschienenmontage
Verschmutzungsgrad	2
Schutzart	IP20
Zulässige Feuchtigkeitsbeanspruchung	gemäß EN 61131-2
Zulässige Schock- und Schwingbeanspruchung	gemäß EN 61131-2
Isolationsspannung	≥500 V
Gewicht	800 g
Maße (B / H / T in mm)	109 / 120 / 106

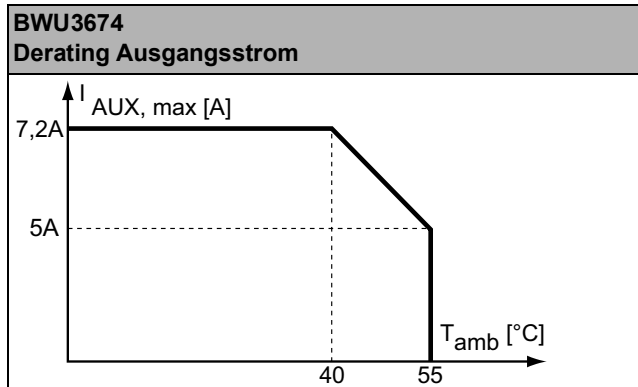
(1) ASi Power24V

Die Geräte können direkt an einem 24 V (PELV) Netzteil betrieben werden. Das Gateway ist mit integrierten Datenentkoppelpulen und selbst-rücksetzenden Sicherungen für den sicheren Einsatz auch an leistungsstarken 24 V Netzteilen optimiert.

Artikel Nr.	BWU3674
Sicherheitsmonitor	
Einschaltverzögerung	< 10 ms
Max. Abschaltzeit	< 40 ms
Antivalente Schalter für lokale Eingänge	ja
Stillstandswächter an lokalen Eingängen	6 Achsen bis 50 Hz ⁽¹⁾
Drehzahlwächter an lokalen Eingängen	3 bis 6 Achsen bis 400 Hz ⁽²⁾
Sichere Betriebsartenwahl	ja
Anschluss	
Anschluss	COMBICON
Länge Anschlusskabel	unbegrenzt ⁽³⁾
Eingang	
Eingänge Safety, SIL3, Kat. 4	3 x 2-kanalig ⁽⁴⁾
Eingänge digital, EDM	bis zu 6 Standard-Eingänge ⁽⁴⁾
Schaltstrom	15 mA (T = 100µs), dauerhaft anliegend 4 mA bei 24 V
Versorgungsspannung	aus AUX
Ausgang	
Anzahl Freigabekreise im Gerät	6
Ausgänge	Halbleiter-Ausgänge max. Kontaktbelastbarkeit: 1,2 A _{DC-13} bei 30 V, Σ = 7,2 A gesamt ⁽⁵⁾
Versorgungsspannung (Halbleiter-Ausgänge)	aus AUX
Testpuls (Halbleiter-Ausgänge)	wenn Ausgang eingeschaltet ist: minimaler Abstand zwischen 2 Testpulsen: 250 ms; Impulslänge bis 1 ms

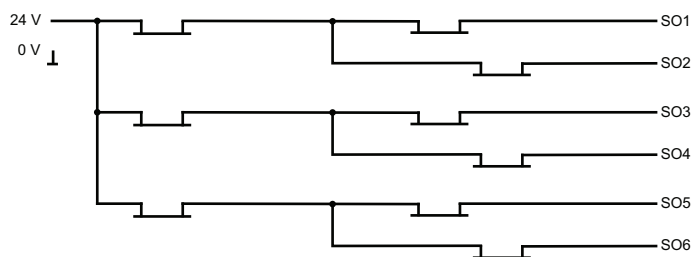
ASi-5/ASi-3 PROFIsafe über PROFINET Gateway mit integriertem Sicherheitsmonitor

- (1) Anschluss an allen SI oder SO-Klemmen möglich.
- (2) nur an den Anschlüssen SO1 ... SO6 konfiguriert als Standard-Eingänge (siehe "Möglichkeiten der Klemmenbelegung von BWU3674")
- (3) Schleifenwiderstand $\leq 150 \Omega$
- (4) siehe "Möglichkeiten der Klemmenbelegung von BWU3674"
- (5)



	BWU3674
Datenentkopplung integriert im Gateway	•
Redundante Spannungsversorgung aus ASi: alle wesentlichen Funktionen des Gerätes bleiben auch bei einem Spannungsausfall in einem der 2 ASi Kreise verfügbar	–
Strommessung der ASi Kreise	•
Selbst-zurücksetzende einstellbare Sicherungen	•
ASi Erdschlusswächter unterscheidet ASi Leitung und Sensorleitung	•
Kostengünstige Versorgung von 2 ASi Kreisen durch 1 Netzteil	•

Blockschaltbild der Safety Ausgänge BWU3674



Möglichkeiten der Klemmenbelegung von BWU3674

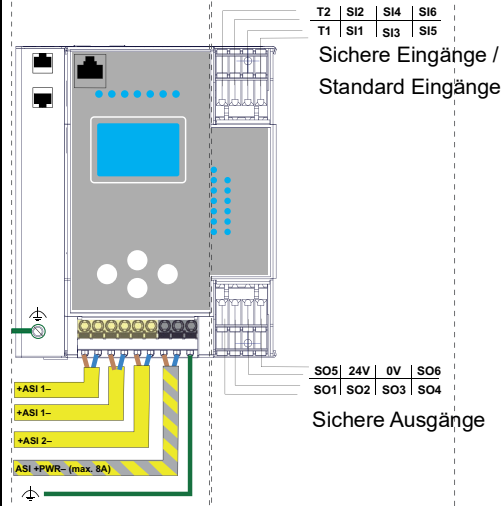
Klemmen	Sicherer Ausgang	Sicherer Eingang für mechanische Kontakte in Verbindung mit T1, T2 ⁽¹⁾	Sicherer antivalenter Eingang ⁽¹⁾	Sicherer elektronischer Eingang ⁽¹⁾	Standard Eingang ⁽¹⁾
SI1,2	–	•	•	•	•
SI3,4	–	•	•	•	•
SI5,6	–	•	•	•	•
SO1,2 ⁽²⁾	•	•	•	–	•
SO3,4 ⁽²⁾	•	•	•	–	•
SO5,6 ⁽²⁾	•	•	•	–	•

⁽¹⁾ Eingänge dürfen nur aus der selben 24 V Spannungsquelle wie das Gerät selbst gespeist werden.

ASi-5/ASi-3 PROFIsafe über PROFINET Gateway mit integriertem Sicherheitsmonitor

(2) Wenn die Ausgänge als Eingänge konfiguriert werden, muss der Eingangsstrom durch ein externes Element auf $\leq 100\text{mA}$ abgesichert werden

Anschlüsse: Gateway + Sicherheitsmonitor:

BWU3674		Klemmen	Beschreibung
 <p>Sichere Eingänge / Standard Eingänge</p> <p>Sichere Ausgänge</p> <p>+ASi 1- +ASi 1- +ASi 2- ASi +PWR- (max. 8A)</p> <p>T2 SI2 SI4 SI6 T1 SI1 SI3 SI5</p> <p>SO5 24V 0V SO6 SO1 SO2 SO3 SO4</p>		SI1, SI3, SI5	Sichere Eingangsklemmen (T1)
		SI2, SI4, SI6	Sichere Eingangsklemmen (T2)
		T1	Taktausgang 1
		T2	Taktausgang 2
		SO1 ... SO6	Sicherer Halbleiter-Ausgang 1 ... 6
		24V, 0V	Spannungsversorgung lokale E/As
		+ASi 1-, +ASi 2-	Anschluss der ASi Kreise
		ASi +PWR-	Spannungsversorgung für Gateway und ASi Klemmschienenmontage Kreise

Zubehör:

- Sichere Kontakterweiterung, 1 bzw. 2 unabhängige Kanäle (Art. Nr. BWU2548 / BWU2539)
- Chipkarte, Speicherkapazität 512 kB (Art. Nr. BW4055)
- Bihl+Wiedemann Safety Suite - Safety Software für Konfiguration, Diagnose und Inbetriebnahme (Art. Nr. BW2916)
- Spannungsversorgung, z.B.: 30 V Netzteil, 4 A, 1-phasig (Art.-Nr. BW4218), 30 V Netzteil, 8 A, 1-phasig (Art.-Nr. BW4219), 30 V Netzteil, 8 A, 3-phasig (Art.-Nr. BW4220), 30 V Netzteil, 16 A, 1-phasig (Art.-Nr. BW4221), 30 V Netzteil, 16 A, 3-phasig (Art.-Nr. BW4222) (weitere Netzteile finden Sie unter www.bihl-wiedemann.de/de/produkte/zubehoer/spannungsversorgungen)
- PROFINET-Mastersimulatoren Lizenzen (Art. Nr. BW4754, BW4755)