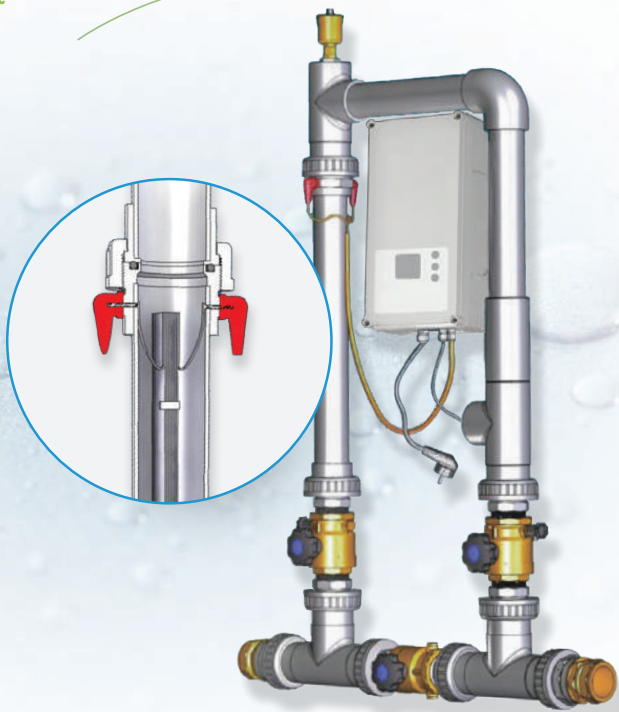




# OxAqua SCHOON DRINKWATER VOOR DIEREN

Zonder toevoeging van chemicaliën!

*Revolutionair en  
prijsbewust systeem*



## Waarom een OxAqua



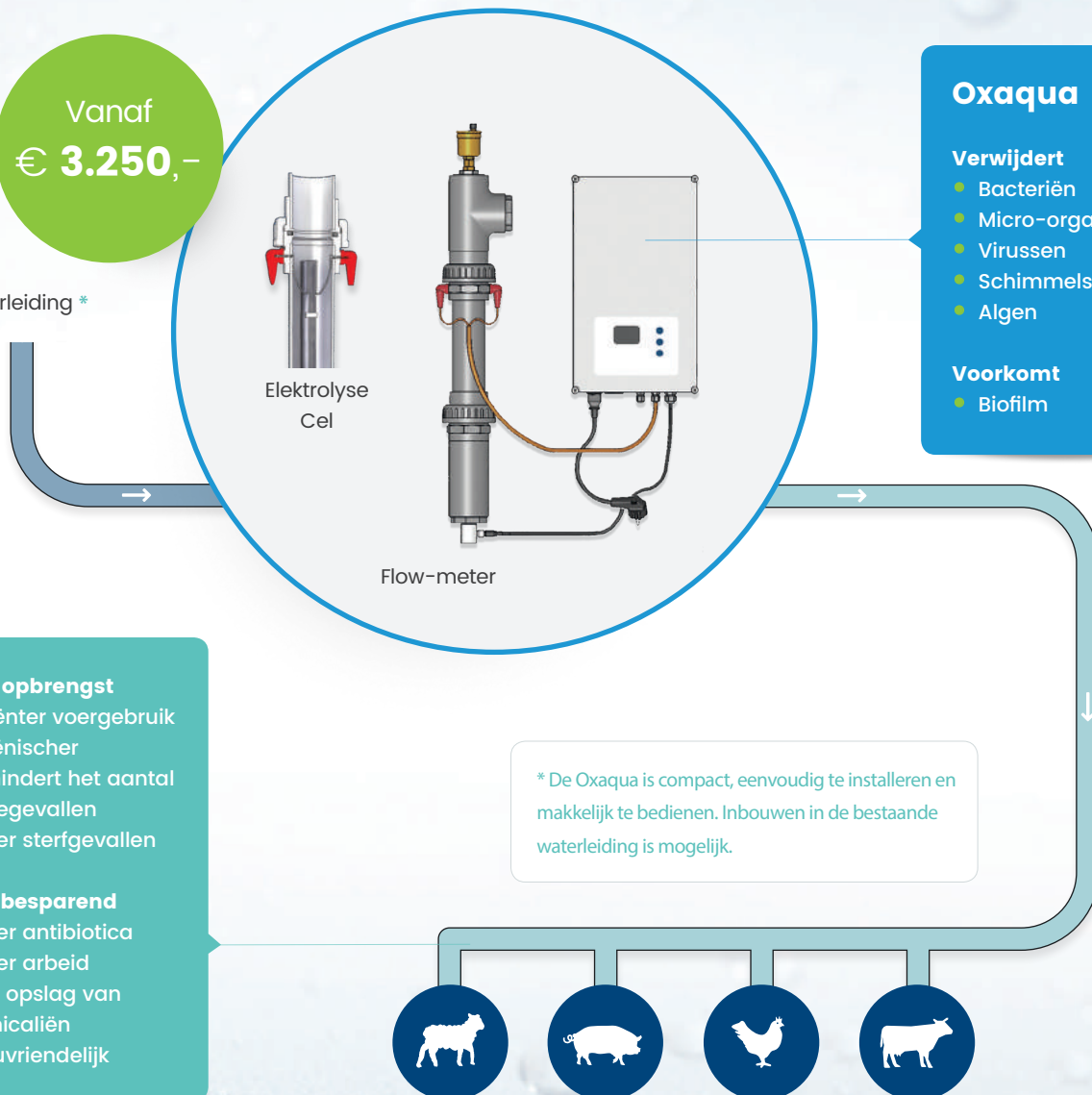
- ✓ Verbetering van o.a. melkproductie
- ✓ Verwijdering van bacteriën uit het drinkwater
- ✓ Vermindering van medische behandelingen
- ✓ Voorkoming van biofilm in de waterleiding
- ✓ Vermindering van dierlijke zelfbesmetting (diarree...)
- ✓ Er zijn geen chemicaliën nodig om het drinkwater te desinfecteren.
- ✓ Compact en volledig geautomatiseerd systeem
- ✓ Investing is snel terugverdiend!
- ✓ Eenvoudig te installeren
- ✓ Makkelijke bediening
- ✓ Inbouwen in de bestaande waterleiding is mogelijk



## De OxAqua wordt onder meer in de veeteelt-sector ingezet om drinkwater te desinfecteren.

Vanaf  
€ 3.250,-

Waterleiding \*



### Oxaqua

#### Verwijdert

- Bacteriën
- Micro-organismen
- Virussen
- Schimmels
- Algen

#### Voorkomt

- Biofilm

#### Betere opbrengst

- Efficiënter voergebruik
- Hygiënischer
- Vermindert het aantal ziektegevallen
- Minder sterfgevallen

#### Kostenbesparend

- Minder antibiotica
- Minder arbeid
- Geen opslag van chemicaliën
- Milieuvriendelijk

\* De OxAqua is compact, eenvoudig te installeren en makkelijk te bedienen. Inbouwen in de bestaande waterleiding is mogelijk.



#### Type

|                                 |                         |
|---------------------------------|-------------------------|
| Water Disinfection Capacity     | 1 - 2 m <sup>3</sup> /h |
| Energy Consumption / h          | 100 W                   |
| Ambient Working Temperature     | < 40 °C                 |
| Pressure Range                  | 1 to 10 bar             |
| Size cm (LxH)                   | 100 x 35 x 25           |
| Weight                          | 8 kg                    |
| Minimum Chlorides Concentration | 20 ppm                  |

#### OxAqua 1 - 2

|                                 |                         |
|---------------------------------|-------------------------|
| Water Disinfection Capacity     | 1 - 2 m <sup>3</sup> /h |
| Energy Consumption / h          | 100 W                   |
| Ambient Working Temperature     | < 40 °C                 |
| Pressure Range                  | 1 to 10 bar             |
| Size cm (LxH)                   | 100 x 35 x 25           |
| Weight                          | 8 kg                    |
| Minimum Chlorides Concentration | 20 ppm                  |

#### OxAqua 3

|                                 |                     |
|---------------------------------|---------------------|
| Water Disinfection Capacity     | 3 m <sup>3</sup> /h |
| Energy Consumption / h          | 150 W               |
| Ambient Working Temperature     | < 40 °C             |
| Pressure Range                  | 1 to 10 bar         |
| Size cm (LxH)                   | 120 x 60 x 25       |
| Weight                          | 15 kg               |
| Minimum Chlorides Concentration | 20 ppm              |

#### OxAqua 5

|                                 |                     |
|---------------------------------|---------------------|
| Water Disinfection Capacity     | 5 m <sup>3</sup> /h |
| Energy Consumption / h          | 250 W               |
| Ambient Working Temperature     | < 40 °C             |
| Pressure Range                  | 1 to 10 bar         |
| Size cm (LxH)                   | 130 x 60 x 25       |
| Weight                          | 18 kg               |
| Minimum Chlorides Concentration | 20 ppm              |

#### OxAqua 10

|                                 |                      |
|---------------------------------|----------------------|
| Water Disinfection Capacity     | 10 m <sup>3</sup> /h |
| Energy Consumption / h          | 500 W                |
| Ambient Working Temperature     | < 40 °C              |
| Pressure Range                  | 1 to 10 bar          |
| Size cm (LxH)                   | 160 x 60 x 25        |
| Weight                          | 24 kg                |
| Minimum Chlorides Concentration | 20 ppm               |

Voor meer informatie, prijzen of grotere capaciteiten neem dan contact met ons op: 0512 - 544 101 of [Info@mezutec.nl](mailto:Info@mezutec.nl)