

On-Site Guide

all about automation in Heilbronn 2026

1. || Allgemeine Aussteller-Informationen

Sie finden alle wichtigen Informationen im [Technischen Handbuch](#).

Ergänzende standortspezifische Detailinformationen haben wir in diesem Dokument für Sie ergänzt.

WICHTIG am Standort Heilbronn zu beachten:

Bei der Anlieferung mit Fahrzeugen über 3,5 t (LKW, Sprinter während dem Aufbau ist eine Kautions in 100,00 Euro in bar fällig. Weiter Informationen hierzu unter **Punkt 6**.

Der Ausstellerparkplatz während der beiden Messetage befindet sich in diesem Jahr außerhalb des Messegeländes. Von dort aus fährt ein Shuttle-Bus Sie zum Messegelände.

Weitere Informationen und genaue Adresse des Parkplatzes unter **Punkt 7**.

2. || Anreise

Zieladresse:

INTERSPORT Deutschland eG
Eventlocation redblue
Wannenäckerstraße 50
74078 Heilbronn
Deutschland

Anreiseinformationen:

<https://intersport-redblue.de/anreise-unterkunft/anfahrt-parken>

Die all about automation in Heilbronn findet in der Eventlocation redblue statt.

3. || Servicepoint Easyfairs

Sie finden uns am Easyfairs Infocounter für alle Anliegen im Foyer.

Servicezeiten:

Di, 05.05.2026 Aufbau

12.00 bis 18.00 Uhr Infocounter **Foyer B** / Stand **F-114**

Mi, 06.05.2026 und Do, 07.05.2026 Messetage

8.00 bis 17.00 Uhr Infocounter **Foyer A** / Stand **F-133**

Themen/Fragen:

- Abholung Ausstellerunterlagen (Ausweise, Essensgutscheine)
- WLAN-Zugangsdaten
- Fragen zu Strom, Druckluft, Internet
- Last Minute Bestellungen von Mobiliar (nur solange Vorrat reicht) und technischen Anschlüssen (ohne Garantie)
- Reklamationen (Aufbautag 12 – 18 Uhr)
- Abgabe Stellenanzeigen für das Job Board
- Fragen zu unseren Digitalen Lösungen
- Aufbauhelfer
- Fragen zu Wandmonitoren / Monitoren auf Standfuß
- Weitere Fragen, Probleme und Wünsche

4. || Logistikservice

u.a. Gabelstapler, Hubwagen, Transport von Messegut, Leerguteinlagerung

DSV Solutions GmbH, Fairs & Events Germany

Sven Cario, Mobile +49 151 17 13 74 72, fairs.leipzig@dsv.com

oder am Easyfairs Infocounter

5. || Bestellungen nach Frist / vor Ort

Lieferungen von Mobiliar, Standbauelementen, technischen Anschlüssen, die nach der Bestellfrist (Webshop-Schließung) bestellt werden, können wir nicht mehr garantieren.

Für Bestellungen nach der Frist, senden Sie bitte eine Anfrage per E-Mail an aaa.hn.ops@easyfairs.com. Wir prüfen die Verfügbarkeit und melden uns dann bei Ihnen.

6. || Anlieferung / Abholung / Parken WÄHREND Aufbau und ABBAU

Bitte halten Sie für die **Zufahrt in die Anlieferzone 100,00 Euro Kauti** in bar bereit.



Routenplanung für PKW (Google Maps): [Starten Sie hier Ihre Routenplanung](#)

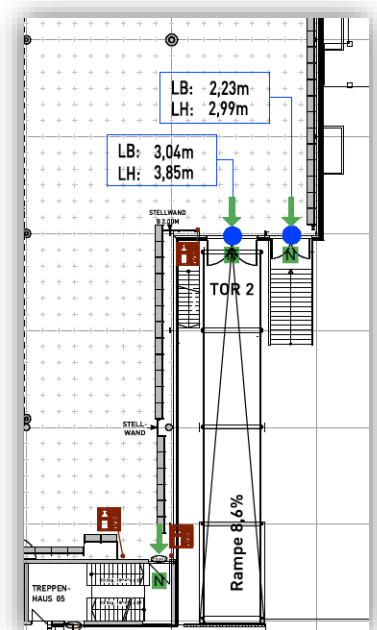
Routenplanung für LKW (Google Maps): [Starten Sie hier Ihre Routenplanung](#)

Auf dem gesamten Veranstaltungsgelände gilt die StVO. Bitte beachten Sie die Verkehrsregelungen in den Anlieferzonen und folgen Sie den Anweisungen des Park- und Sicherheitspersonales.

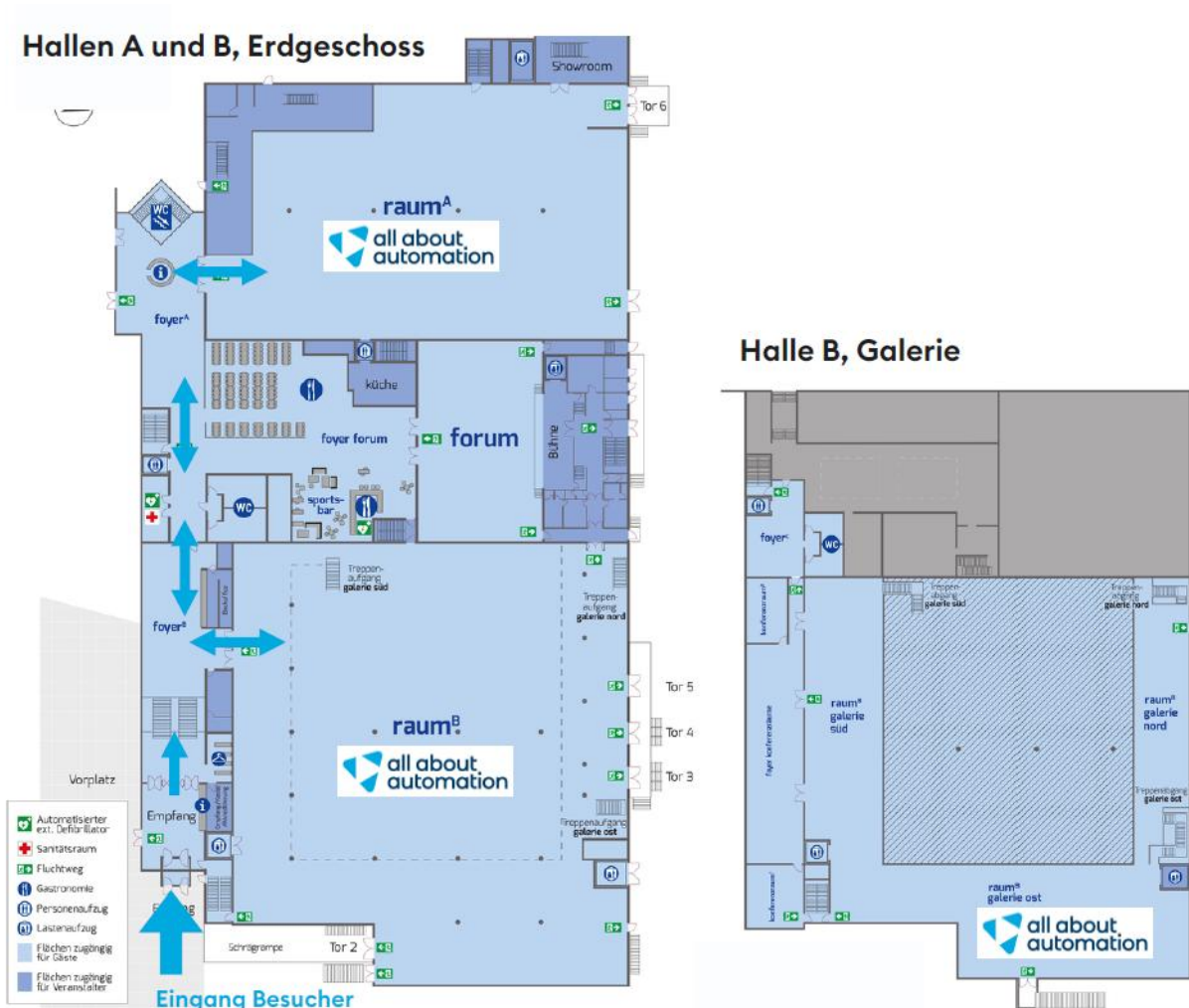
Die Anlieferung für Selbstaufbauer mit PKW bis 3,5 to und Messegut mit einer maximalen Belastung 1 to / m² fahren zum Aufbau bitte über Tor 2 an Anlieferzone 2.

Der Zugang über die Anlieferzone 2 erfolgt über eine Schrägrampe mit einer Steigung von 8,6 % (Belastung max. 1 to / m²).

Bitte nehmen Sie den Weg durch Halle B über das Foyer in Halle A.



Bitte beachten Sie, dass die Belastung im Erdgeschoss in den Hallen A und B max. 1 to / m² und auf der Galerie und in den Foyers max. 0,5 to / m² beträgt.



Im Foyer und an der **Anlieferzone 3** befinden sich **Aufzüge**, um auf die Galerie zu gelangen.

Anlieferungen von Schwergut bitte über Tor 5 durchführen (Wichtig: Kautionsbereithalten!).

Zufahrt LKW / Sprinter > 3,5 to UND / ODER Schwergut > 1 to Gewicht (siehe gelbe Linie):

Bei der Anfahrt folgen Sie bitte der Ausschilderung „Anlieferung Messe redblue“ (siehe Foto).

Die Zufahrt erfolgt über die Schranke bei Tor 5.
Die Schranke wird offen und eine direkte Durchfahrt bis zum Kautionsposten möglich sein. Bitte halten Sie **100 Euro in bar als Kaution** bereit. Die erlaubte **Aufenthaltsdauer** in den **Anlieferzonen 3-6** beträgt **max. 30 min.** Die Ausfahrt erfolgt geradeaus über Tor 6. Bei Ausfahrt erhalten Sie die Kaution zurück. Bitte entfernen Sie Ihr Fahrzeug nach dem Entladen aus den Anlieferzonen.



LKW/Sprinter können während des Aufbaus, der Messelaufzeit bis zum Abbau entlang der Wannenäckerstraße und den umliegenden Straßen im Industriegebiet außerhalb des Veranstaltungsgeländes kostenfrei geparkt werden.

Das Abstellen von LKW/Sprinter auf dem Veranstaltungsgelände ist nicht gestattet.

7. || Parken & Shuttle-Bus für Aussteller WÄHREND MESSELAUFZEIT

ACHTUNG ÄNDERUNG!

Wir haben kurzfristig einen weiteren Ausweichparkplatz außerhalb angemietet. Sobald das Gelände und der AUDI Parkplatz voll sind, leiten wir zum Parkplatz der Böllingertalhalle in Biberach um.

Der Shuttle-Bus wird morgens also zwischen AUDI und INTERSPORT pendeln. Sobald Besucher und/oder Aussteller zum Parkplatz Böllingertalhalle geschickt werden, pendelt der Shuttle dann zwischen dem Parkplatz und INTERSPORT.

Am Nachmittag zu Messeschluss hin werden wir 2 Shuttle parallel einsetzen, um beide Parkplätze außerhalb anzufahren.

Bisherige Info:

Wir möchten Sie darüber informieren, dass wir aufgrund der begrenzten Parkmöglichkeiten auf dem Messegelände einen zusätzlichen Parkplatz außerhalb für Aussteller zur Verfügung stellen. Dies geschieht, um sicherzustellen, dass genügend Parkplätze für unsere Besucher direkt auf dem Gelände zur Verfügung stehen.

Aus diesem Grund bitten wir Sie, an den beiden Messetagen morgens auf dem ausgewiesenen Parkplatz außerhalb des Geländes zu parken (Entfernung 900 m, Fußweg 12 min, Shuttle-Bus ganztags).

Zieladresse Aussteller-Parkplatz:

AUDI AG Werk Böllinger Höfe

Hanns-Bauer-Straße

74078 Heilbronn

Routenplaner zum Aussteller-Parkplatz – [HIER KLICKEN](#)

Routenplaner vom Aussteller-Parkplatz zur Messe – [HIER KLICKEN](#)

Ein **Shuttle-Bus** wird **täglich zwischen 7:30 Uhr und 18:00 Uhr (am 06.05.2026 bis 19:00 Uhr)** in regelmäßigen Abständen **zwischen diesem Parkplatz und der Messehalle** verkehren, um Ihnen einen bequemen Transfer zu ermöglichen.

Bitte beachten Sie die Anweisungen unseres Sicherheitspersonals, das Ihnen bei der Parkplatzfindung und der Nutzung des Shuttle-Services behilflich sein wird.

8. | | Digitale Lösungen zur Leadgenerierung

Unsere digitalen Lösungen sind in Ihrem EasyGo-Paket enthalten.

Jedes Tool funktioniert anders, sodass Sie jeden Lead-Typ erfassen: Interessenten, die zu Ihnen kommen, Gespräche, die Sie initiieren, und Kontakte, die bereits vor der Messe KI gestützt generiert werden.

A) Die Messe App - Vernetzen Sie sich vor dem Event

Die Messe-App nutzt KI, um Sie mit idealen Interessenten zusammenzubringen. Kontaktieren Sie sie, vereinbaren Sie Termine und füllen Sie Ihren Kalender, bevor die Messe öffnet.

- KI findet passende Besucher
- Beide Seiten können den Kontakt initiieren
- Planen Sie wichtige Meetings

So gehen Sie vor:

1. **In der App anmelden:** Sie erhalten automatisch nach Aktivierung der App eine E-Mail, mit der Sie Ihr Konto in der App erstellen können.
2. **Registrieren Sie Ihr Standpersonal in MyEasyfairs:** Anschließend erhalten auch Ihre Kollegen per E-Mail Zugang zur App.
3. Über die **“Mein Team”-Funktion** können Sie Ihr Team verwalten. Hinweis: Die **“Mein Team”-Funktion** ist **nur über die Desktopversion** erreichbar.
4. **Richten Sie Ihr Profil ein:** Erzählen Sie uns von Ihren Interessen, Ihrer Unternehmenstätigkeit und was Sie während der Veranstaltung suchen.
5. **Die Messe-App herunterladen:** Laden Sie die App über [diesen Link](#) auf Ihr Smartphone oder scannen Sie folgenden QR-Code:



Mehr Infos zur Messe-App:

[1. FAQ](#)

[2. MeinTeam-Guide](#)

B) Visit Connect mit Badge-Scanning Funktion in der Messe App - Qualifizieren Sie Leads direkt vor Ort

Nutzen Sie die Messe-App, um Besucherausweise während der Gespräche zu scannen. Fügen Sie sofort Notizen hinzu, solange das Gespräch noch frisch ist.

- Scannen Sie nur qualifizierte Besucher aus Gesprächen
- Fügen Sie Notizen und Prioritäten manuell hinzu
- Qualität vor Quantität

WICHTIG:

- Alle gescannten Daten stehen Ihnen in Echtzeit zur Verfügung.

C) Touch&Collect mit Smart-Badge-Lesegerät - Sammeln Sie kontaktlos Besucherdaten

Alle Messebesucher erhalten einen intelligenten Namensausweis, das sog. Smart Badge. Alle Aussteller erhalten ein dazugehöriges Lesegerät an Ihren Stand. Hält ein Besucher sein Badge daran, erhält der Besucher Ihre Informationen per E-Mail. Gleichzeitig erhalten Sie automatisch die Kontaktdaten des Besuchers.

- Erfassen Sie interessierte Besucher, die an Ihren Stand kommen
- Bauen Sie eine Liste von Leads auf, die Ihre Informationen wünschen
- Jede Smart-Badge Berührung = ein qualifizierter Kontakt.

WICHTIG:

Wir stellen Ihnen im GoLeads-Paket ein Lesegerät inkl. Metallständer zur Verfügung. Im GoPlus Paket sind zwei Lesegeräte enthalten.

Es besteht die Möglichkeit das Lesegerät mit anderen Inhalten zu verknüpfen. Hierzu gehen Sie in My Easyfairs unter Leads generieren -> Smart Badge Technology -> Verwalten Sie Ihre Lesegeräte.

Ihr(e) Lesegerät(e) werden standardmäßig 14 Tage vor der Messe mit Ihrem Profil auf der Ausstellerliste verbunden. Dazu befüllen Sie bitte Ihr Online-Profil in My Easyfairs bis zum 05.05.2026.

- Die Kontaktdaten des Touch&Collect Systems stehen Ihnen erst nach der Messe zur Verfügung.

Informieren Sie sich über alle digitalen Systeme zusätzlich in unserem [Infolyer digitale Lösungen](#).

9. | | Job Board

Vor Ort steht ein Job Board zum kostenfreien Aushang von Stellenangeboten der Aussteller zur Verfügung.

Bitte bringen Sie Ihre Stellenangebote im A4-Format ausgedruckt mit und geben Sie diese am Easyfairs Infocounter ab. Wir hängen die Angebote für Sie aus.

10. | | WLAN

Ein W-LAN Netz ist für die kostenfreie Nutzung durch Aussteller und Besucher vom 05.-07.05.2026 frei geschaltet. Sie müssen sich hierzu lediglich mit dem Wi-Fi-Netzwerk der Messehalle verbinden und eine beliebige Internetseite aufrufen. Dann öffnet sich automatisch die Hotspot-Startseite, auf der Sie die AGBs akzeptieren müssen. Das öffentlich zugängliche W-LAN Netz ist nicht zur Übertragung großer Datenmengen geeignet und der Internetzugang ist nicht über die gesamte Zeit gesichert.

11. | | Garderobe

Die Nutzung der Garderobe im Eingangsbereich ist für Aussteller und Besucher kostenfrei.

12. | | Catering

Am Aufbau-tag von 11.00 - 13.00 Uhr können Sie und Ihr Aufbauteam Snacks und Getränke in der Intersport Kantine im Foyer A auf eigene Rechnung erwerben. Kaffee steht Ihnen zusätzlich an unserem Infopoint F-114 im Foyer B zur Selbstbedienung zur Verfügung.

Während der Messelaufzeit erhalten Sie und die Besucher kostenfrei Snacks und Getränke auf den Coffee Lounges. Sie erhalten je Ausstellerausweis und Messetag einen Gutschein für einen warmen Mittagssnack. Die Gutscheine können Sie in der Mittagszeit von 11.30 – 14.00 Uhr auf den Coffee Lounges innerhalb den Messehallen einlösen.

13. | | Get-together Aussteller

Wir laden Ihre Standbesetzung herzlich ein, den ersten Messetag mit uns ausklingen zu lassen.

Wann? Mittwoch, 06.05.2026 17.00 bis 19.00 Uhr

Wo? Coffee Lounges Halle B und Galerie

Dort treffen wir uns auf ein Feierabendgetränk und eine kleine Stärkung.

14. | Abbau

Wir weisen Sie im Interesse Ihrer Besucher darauf hin, dass es während der Messelaufzeit nicht gestattet ist, den Stand zu räumen. Der Abbau beginnt mit Messeschluss ab 16.00 Uhr. Die Zufahrt zur Anlieferzone 2 ist mit PKW ab 16.00 Uhr möglich. Die Zufahrt zu den Anlieferzonen 3-6 ist nicht vor 16.30 Uhr möglich! Bitte folgen Sie den Anweisungen des Sicherheitspersonals.

WIR sind für SIE da

Bei Fragen zur allgemeinen Messeorganisation und zu My Easyfairs:

Event Coordination-Team

Tel +49 711 217267 50

aaa-orga@easyfairs.com

Bei Fragen zum Standbau und technischen Dienstleistungen:

Operations-Team

Tel.: +49 89 127 165 129

aaa.hn.ops@easyfairs.com

Anhang

[Ausstellerliste](#)

[Hallenplan](#)