

FAST MOVING TECHNOLOGY


STÄUBLI

Roboterbaureihe TX2-90

Industrieroboter - 6 Achsen



Technische Daten

	TX2-90	TX2-90L	TX2-90XL
Tragvermögen	14 kg	12 kg	7 kg
Reichweite (zwischen Achsen 1 und 6)	1000 mm	1200 mm	1450 mm
Anzahl Freiheitsgrade	6	6	6
Wiederholgenauigkeit – ISO 9283	± 0,02 mm	± 0,02 mm	± 0,02 mm
Energieverbrauch - VDMA 24608	0.575 kW	0.49 kW	0.475 kW
Gewicht	114 kg	117 kg	119 kg
UL-Zertifizierung	✓	✓	✓
Mehrere Montagemöglichkeiten			

Leistung

Maximale Geschwindigkeit - Achse 1	330°/s	345°/s	330°/s
Maximale Geschwindigkeit - Achse 2	340°/s	340°/s	350°/s
Maximale Geschwindigkeit - Achse 3	430°/s	420°/s	410°/s
Maximale Geschwindigkeit - Achse 4	540°/s	540°/s	540°/s
Maximale Geschwindigkeit - Achse 5	475°/s	475°/s	475°/s
Maximale Geschwindigkeit - Achse 6	760°/s	760°/s	760°/s
Maximale Geschwindigkeit im Lastenschwerpunkt	10,9 m/s	11,1 m/s	11,6 m/s
Maximale Trägheit Achse 5	1,5 kg.m ²	1,25 kg.m ²	1 kg.m ²
Maximale Trägheit Achse 6	0,25 kg.m ²	0,20 kg.m ²	0,15 kg.m ²
Bremsen	Alle Achsen		

Arbeitsraum und Arbeitsbereich

Max. Reichweite zw. den Achsen 1 und 5 (R. M)	900 mm	1100 mm	1350 mm
Min. Reichweite zw. den Achsen 1 und 5 (R.m1)	200 mm	272 mm	327 mm
Min. Reichweite zw. den Achsen 2 und 5 (R.m2)	256 mm	320 mm	391 mm
Reichweite zw. den Achsen 3 und 5 (R.b)	425 mm	550 mm	650 mm

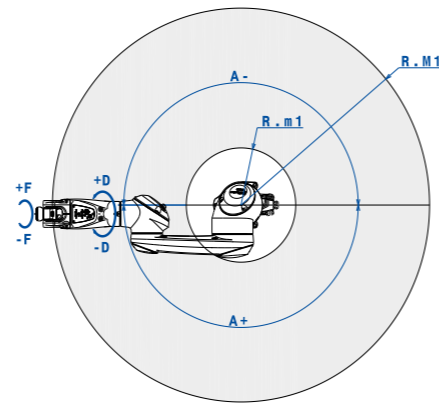
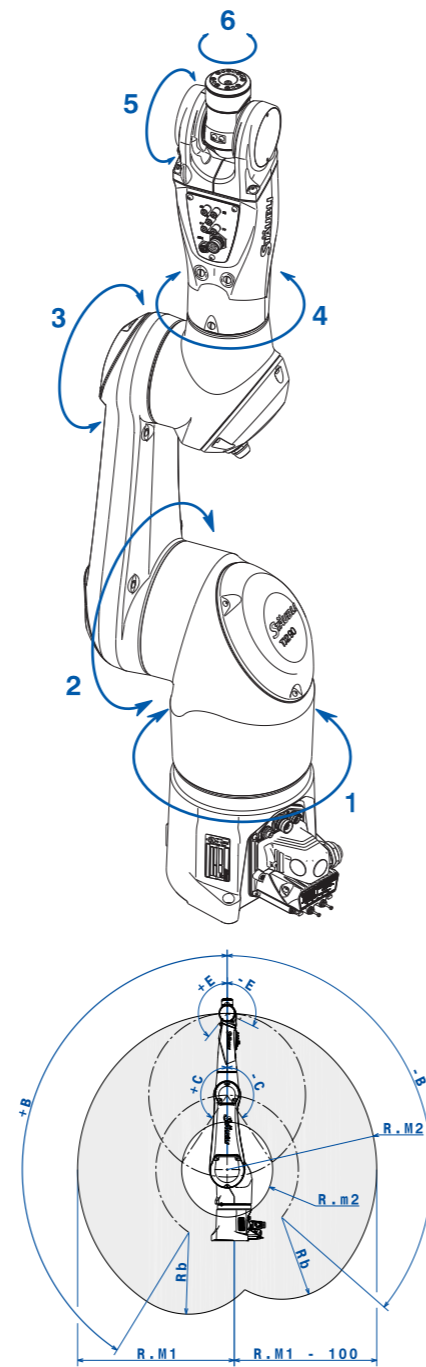
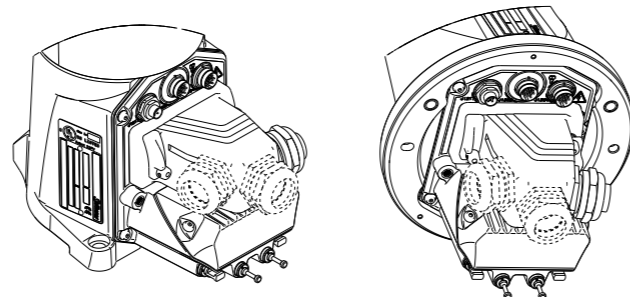
Achse 1 (A)	± 180°
Achse 2 (B)	± 147,5°/-130°
Achse 3 (C)	± 145°
Achse 4 (D)	± 270°
Achse 5 (E)	+ 140°/-115°
Achse 6 (F)	± 270° ⁽¹⁾

(1) Software bis zu ± 11 250° konfigurierbar

Einsatzbedingungen

Betriebstemperatur gemäß Norm EN 60 204-1	+5°C bis 40°C
Relative Luftfeuchtigkeit gemäß EN 60 204-1	30 % bis 95 % kondensationsfrei
Version mit vertikalem Kabelabgang	Verfügbar
Mit Druck beaufschlagte Version	Verfügbar
Stäubli Steuerung	CS9
Reinraumklasse nach ISO 14644-1	5
Schutzklasse nach EN 60529	IP65/IP67

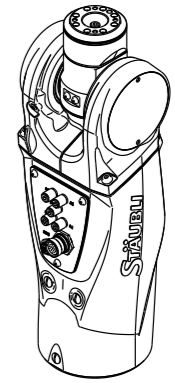
Vertikaler und horizontaler Kabelabgang (Option)



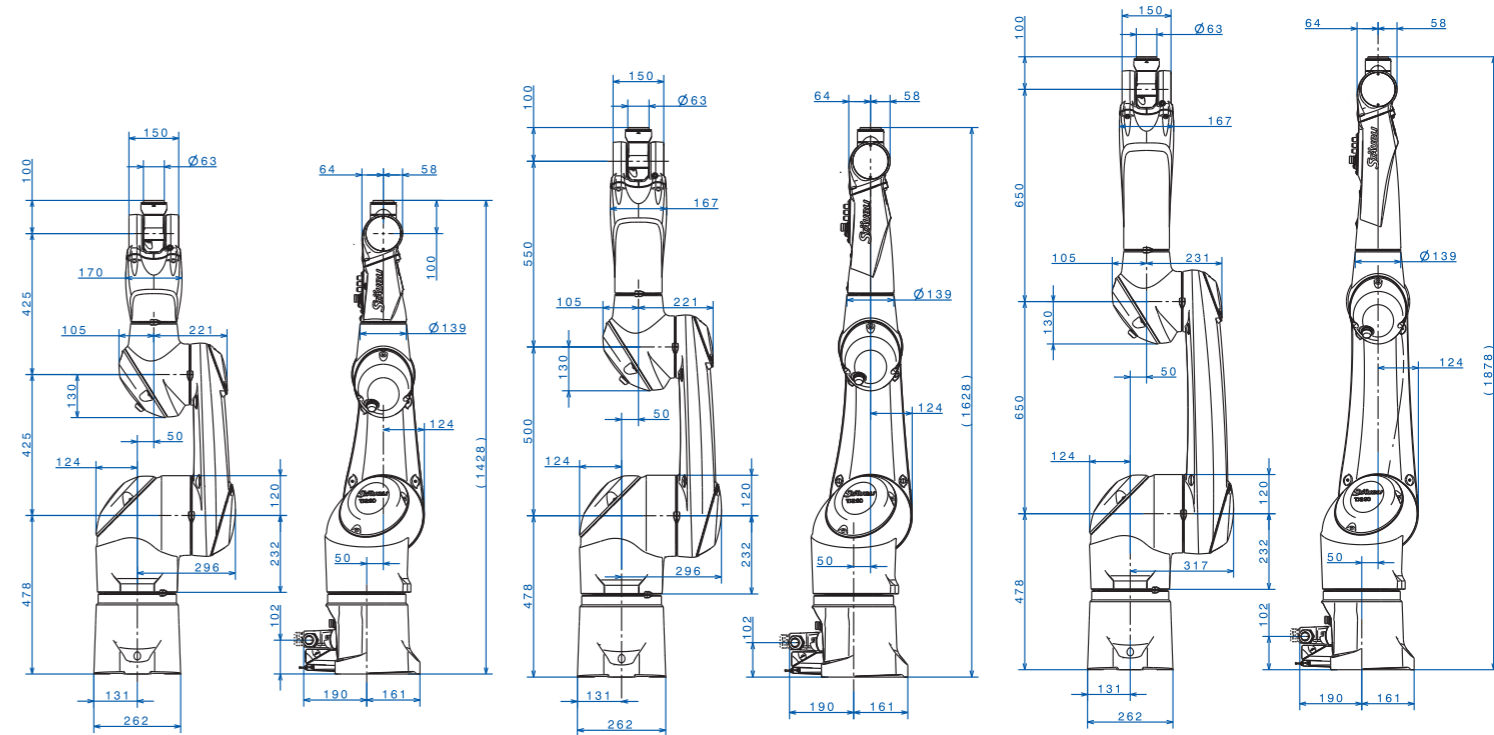
Anwenderschnittstelle

ANSCHLÜSSE AM VORDERARM

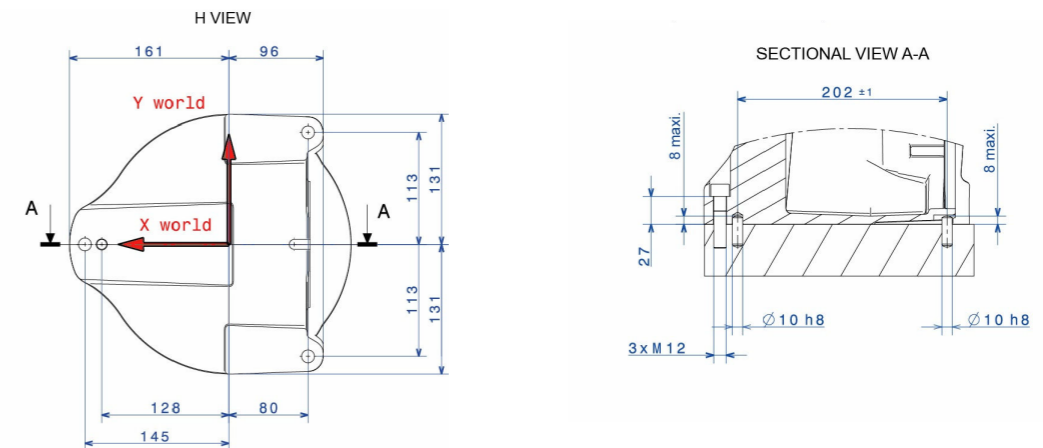
Druckluftkreislauf	2 Pneumatikleitungen oder optional 2 Magnetventile: Bistabile 5/2-Wege-Ventile (Druckluft) Monostabile 5/3-Wege-Ventile (Druckluft, Mittelstellung geschlossen) Monostabile 3/2-Wege-Ventile (Vakuum)
Signalleitungen	10 Adern 0,21mm ² + 3 Adern 1 mm ² sowie ein Multibuskabel Cat 5e mit 4 Adern und M12 Stecker



Abmessungen



Montage (nicht für Version mit vertikalem Kabelabgang)



Marktspezifische Ausführungen

Raue Umgebungen (Automotive, Metall)	Verfügbar
ESD (Elektrostatische Entladung)	Verfügbar
HE (Humid Environment) Version	Verfügbar
Stericlean Version	Verfügbar
SCR (Supercleanroom) - Reinraumklasse 2 ISO 14644-1	Verfügbar

Verfügbare Optionen

Vertikaler Kabelabgang	für intelligente Integration
H1 Öle und Fette	für hygienische Anforderungen



● Staubli Standorte ○ Vertretungen / Agenten

Weltweite Präsenz des Staubli Konzerns

www.staubli.com