

FAST MOVING TECHNOLOGY

STÄUBLI

TX2-140/160 Roboterbaureihe

Sechssachs-Industrieroboter



Merkmale

	TX2-140	TX2-160	TX2-160L
Tragfähigkeit	40 kg	40 kg	25 kg
Reichweite (zwischen Achse 1 und 6)	1510 mm	1710 mm	2010 mm
Wiederholgenauigkeit – ISO 9283	± 0.015 mm	± 0.02 mm	± 0.03 mm
Energieverbrauch - VDMA 24608	0.76 kW	0.715 kW	0.685 kW
Gewicht	250 kg	260 kg	265 kg
Montagemöglichkeiten			

Performance

	TX2-140	TX2-160	TX2-160L
Achsgeschwindigkeit – Achse 1	210°/s	210°/s	210°/s
Achsgeschwindigkeit – Achse 2	210°/s	210°/s	210°/s
Achsgeschwindigkeit – Achse 3	335°/s	335°/s	335°/s
Achsgeschwindigkeit – Achse 4	530°/s	530°/s	530°/s
Achsgeschwindigkeit – Achse 5	500°/s	500°/s	500°/s
Achsgeschwindigkeit – Achse 6	1500°/s	1500°/s	1500°/s
Maximale Geschwindigkeit im Lastenschwerpunkt	9,6 m/s	10,3 m/s	12,2 m/s
Maximale Trägheit Achse 5	4 kg.m ²	4 kg.m ²	2,8 kg.m ²
Maximale Trägheit Achse 6	1 kg.m ²	1 kg.m ²	0,7 kg.m ²
Bremsen	Alle Achsen		

Arbeitsbereich

	TX2-140	TX2-160	TX2-160L
Maximale Reichweite zwischen Achse 1 und 5 (R.M)	1400 mm	1600 mm	1900 mm
Minimale Reichweite zwischen Achse 1 und 5 (R.m1)	174 mm	272 mm	313 mm
Minimale Reichweite zwischen Achse 2 und 5 (R.m2)	324 mm	422 mm	575 mm
Reichweite zwischen Achse 3 und 5 (R.b)	625 mm	625 mm	925 mm

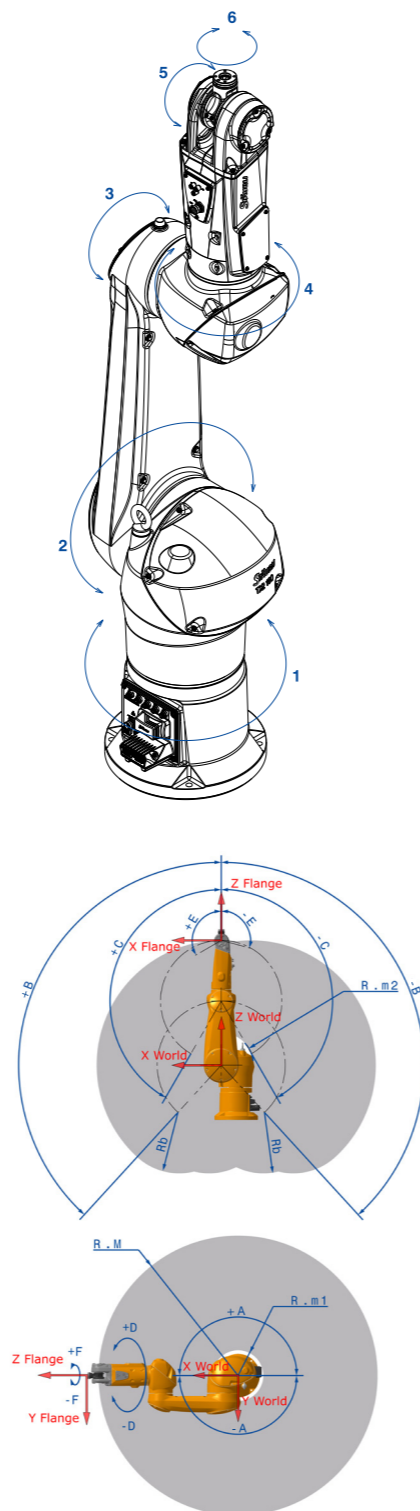
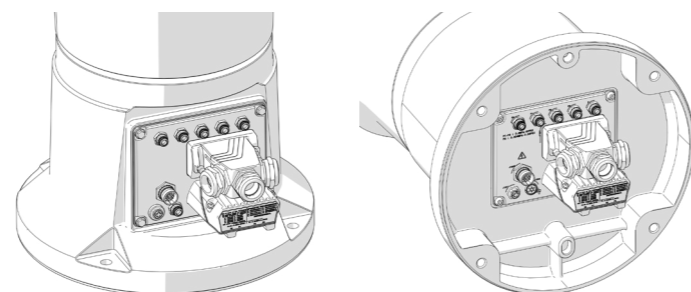
Achse 1 (A)	± 180°	± 180°	± 180°
Achse 2 (B)	+150°/-125°	± 137,5°	± 137,5°
Achse 3 (C)	+150°/-140°	+165°/-160°	+160°/-150°
Achse 4 (D)	± 270°	± 270°	± 270°
Achse 5 (E)	+135°/-110°	+135°/-110°	+135°/-110°
Achse 6 (F)	± 270° ⁽¹⁾	± 270° ⁽¹⁾	± 270° ⁽¹⁾

Kann per Software auf bis zu ± 11.250° (± 31 Umdrehungen) erweitert werden

Einsatzmöglichkeit

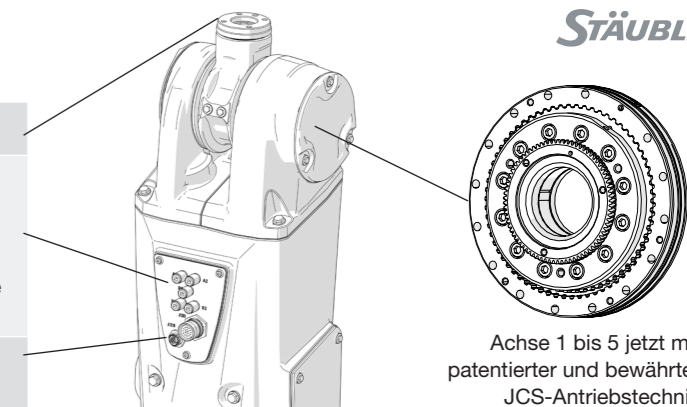
Arbeitstemperatur gemäß NF EN 60204-1	+5°C bis +40°C
Relative Luftfeuchtigkeit gemäß EN 60204-1	30 % bis 95 % kondensationsfrei
Version mit vertikalem Kabelausgang	Verfügbar
Druckbeaufschlagung	Verfügbar
Steuerung	CS9 MP
Reinraumstandard ISO 14644-1	5
Schutzklasse gemäß Norm EN 60529	IP65/IP67

Kabelausgang horizontal und vertikal (Option)



Benutzeroberfläche

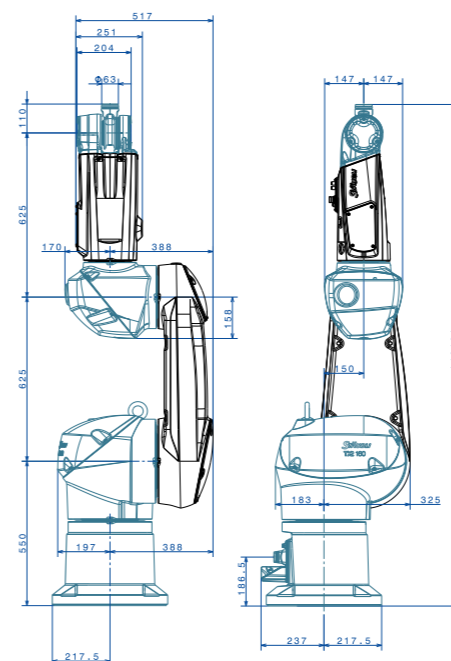
Mechanische Anschlüsse	NF EN ISO 9409-1, 4 Sechskant-Schrauben M6, Ø50 mm
Druckluftkreislauf	2 Direktleitungen von der Anschlussplatte zum Vorderarm oder 2 optionale Druckluft-Magnetventile (5/2-Wege) oder monostabil "zentrisch geschlossen". 5/3-Wege-Magnetventile oder 3/2-Wegeventile monostabil
Signalleitungen	10 elektrische E/A-Leitungen + 3 Versorgungsleitungen + 4 Multibus-Leitungen (Cat.-5e), DIN M12



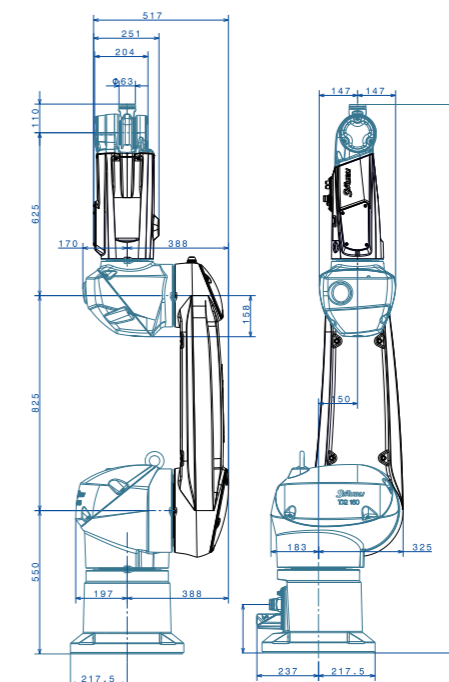
Achse 1 bis 5 jetzt mit patentierter und bewährter JCS-Antriebstechnik

Abmessungen

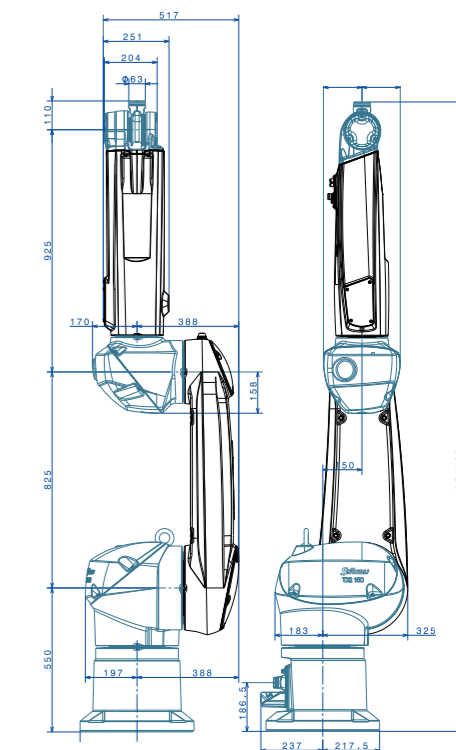
TX2-140



TX2-160



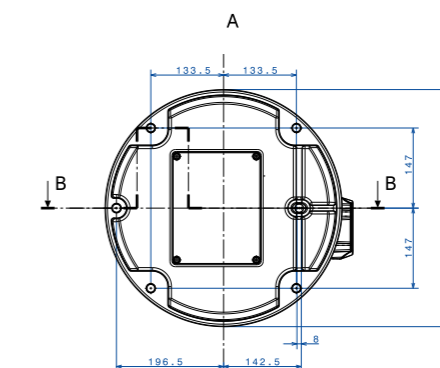
TX2-160L



Blaue Teile = gleiche Teile und gleiche Abmessungen

Montage

(für horizontalen Kabelausgang)



Versionen für sensible Umgebungen

Raue Umgebung (Automobil, Metall)	verfügbar
ESD (Schutz gegen elektrostatische Entladung)	verfügbar
HE (Feuchte Umgebung)	verfügbar
Stericlean (aseptische Umgebung)	verfügbar
SCR (SuperCleanRoom)	verfügbar

Verfügbare Optionen

Vertikaler Kabelausgang	Für einfachere Integration
H1 Öl und Fett	Für hygienische Anforderungen



● Staubli Standorte ○ Vertretungen / Agenten

Weltweite Präsenz des Staubli Konzerns

www.staubli.com