

FAST MOVING TECHNOLOGY

*STÄUBLI*

TS2-60

SCARA Industrieroboter

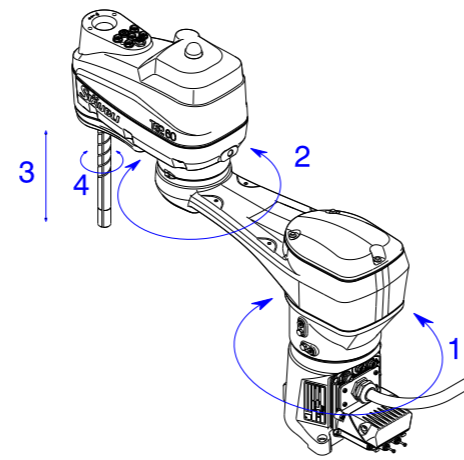


reddot winner 2021



## Technische Daten

Tragvermögen	8,4 kg
Anzahl Freiheitsgrade	4
Wiederholgenauigkeit XY – ISO 9283	± 0,01 mm
Wiederholgenauigkeit Z – ISO 9283	± 0,004 mm
Wiederholgenauigkeit Rz – ISO 9283	± 0,002°
Energieverbrauch - VDMA 24608	0.31 kW
Gewicht Bodenausführung	39 kg (vertikaler Kabelabgang: 35 kg)
Montagemöglichkeiten	Boden / Decke (Option)



## Leistung

Maximale Geschwindigkeit – Achse 1	550°/s
Maximale Geschwindigkeit – Achse 2	720°/s
Maximale Geschwindigkeit – Achse 3	2500 mm/s
Maximale Geschwindigkeit – Achse 4	2500°/s
Maximum inertia axis 4	0,1 kg.m <sup>2</sup>
Bremsen	Achse 3 and 4
Zyklen pro Minute *	220 (0,27s)

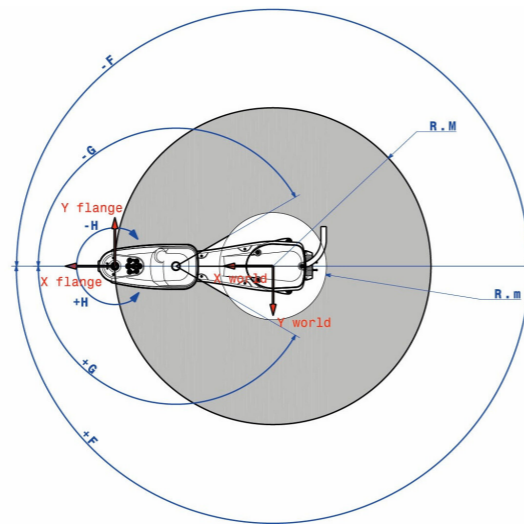
\*Unsere Programmier- und Simulationssoftware Stäubli Robotics Suite ermöglicht eine einfache und präzise Definition der Zykluszeit Ihrer spezifischen Anwendung. Zykluszeit für 25 mm - 300 mm - 25 mm Bewegungsmuster mit 2 kg Nutzlast.



## Arbeitsraum und Arbeitsbereich

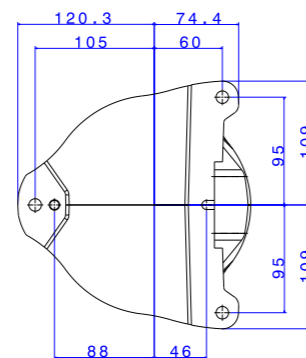
Maximale Reichweite zwischen Achse 1 und 4	620 mm
Minimale Reichweite zwischen Achse 1 und 4	210 mm
Arbeitsbereich Achse 1	360°
Arbeitsbereich Achse 2	300°
Z-Hub	200 mm oder 400 mm (Option)
Arbeitsbereich Achse 4	1000° <sup>(1)</sup>

(1) Unter besonderen Bedingungen, kontaktieren Sie uns.

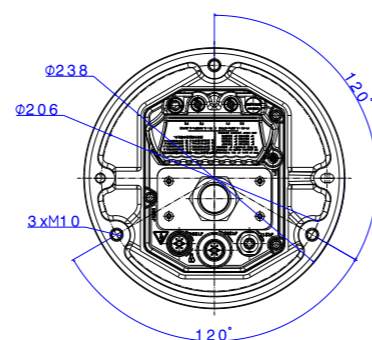


## Einsatzmöglichkeit

Betriebstemperatur gemäß Norm NF EN 60 204-1	+5°C bis zu +40°C
Luftfeuchtigkeit gemäß Norm NF EN 60 204-1	30% bis max. 95% kondensationsfrei
Version mit vertikalem Kabelabgang	Verfügbar
Stäubli Steuerung	CS9
Mit Druck beaufschlagte Version	Verfügbar
Reinraum Standard ISO 14644-1	ISO-Klasse 6
Schutzklasse nach EN 60529	IP34 Standard / IP54 mit Pinolenabdeckung / IP65 mit Pinolenabdeckung und Faltenbalg



Schnittstelle Sockel (Horizontaler Kabelabgang)

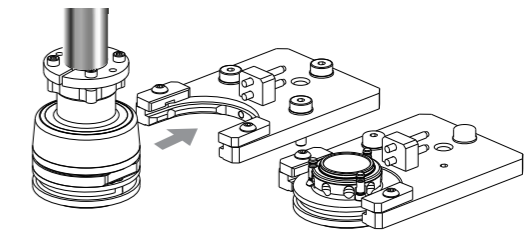


Schnittstelle Sockel (Vertikaler Kabelabgang)

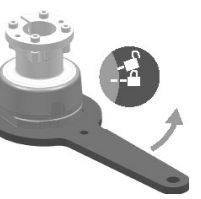
## Anwenderschnittstelle

	Am Vorderarm	Im Werkzeugflansch oder Werkzeugwechsler (Option)
Mechanisch	NF EN ISO 9409-1 Ø 40 mm, 4 Schrauben M6	
Druckluftkreislauf	3 Pneumatikleitungen oder optional 2 Magnetventile: Bistabile 5/2-Wege-Ventile (Druckluft) Monostabile 5/3-Wege-Ventile (Druckluft, Mittelstellung geschlossen) Monostabile 3/2-Wege-Ventile (Vakuum) Monostabile 3/2-Wege-Ventile (einmal Vakuum, einmal Druckluft)	
Signalleitungen	10 elektrische E/A-Leitungen und 1 Multibus-Kabel, 4 Adern, Cat5e, DIN M12, im Arm integriert	3 elektrische E/A-Leitungen und 1 Multibus-Kabel, 4 Adern, Cat5e, DIN M12, im Arm integriert

### Werkzeugwechsler (Option)



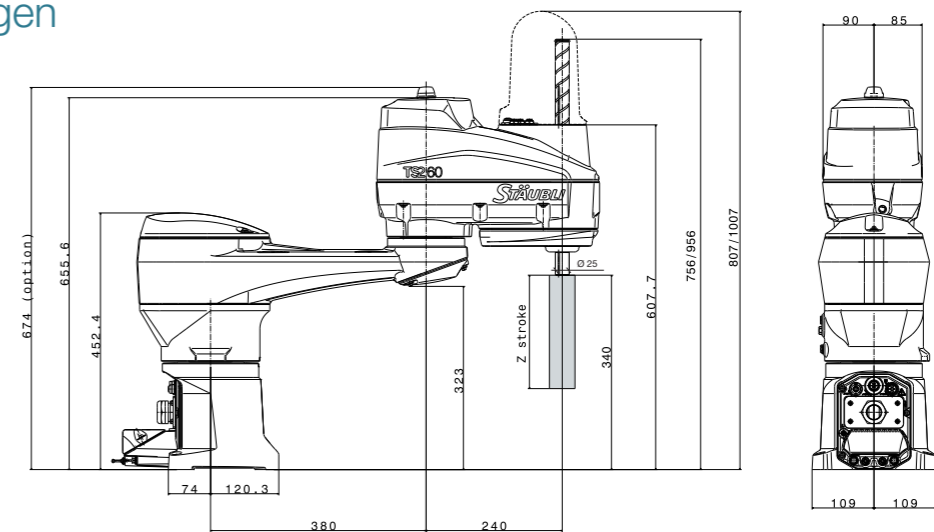
Automatikbetrieb



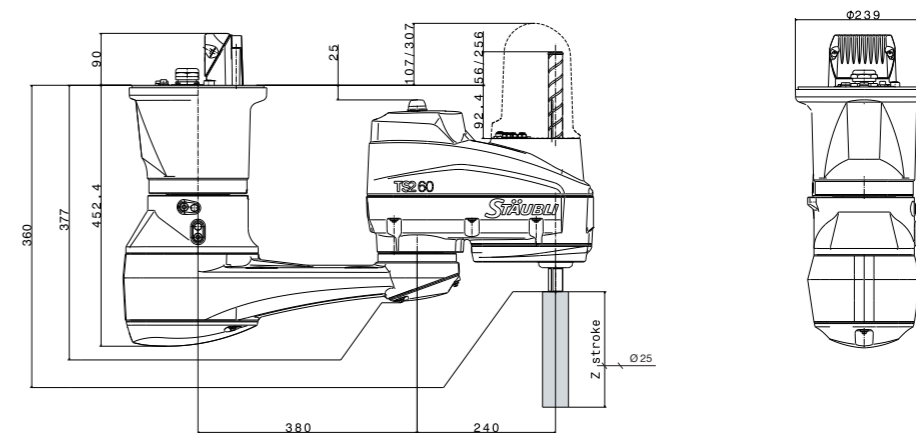
Handbetrieb

## Abmessungen

### Bodenmontage



### Deckenmontage (vertikaler Kabelabgang)



## Versionen für sensible Umgebungen

Raue Umgebung (Automotive, Metall)	Verfügbar
ESD-Version (ElectroStatic Discharge)	Verfügbar
HE-Version (Humid Environment)	Verfügbar
Stericlean-Version	Verfügbar

## Verfügbare Optionen

Abdeckung Achse 3	für höhere Schutzklasse
Anwenderkreisläufe vom Vorderarm bis zum Ende des Arms (Flansch oder Werkzeugwechsler)	für höhere Konnektivität
Schnittstelle Flansch	für einfache Integration
Schnittstelle für Werkzeugwechsler	für höhere Flexibilität
Vertikaler Kabelabgang	für eine saubere und intelligente Integration
H1 Öle und Fette	für hygienische Anforderungen



● Staubli Standorte ○ Vertretungen / Agenten

# Weltweite Präsenz des Staubli-Konzerns

[www.staubli.com](http://www.staubli.com)