



Maschinenvisualisierung im Wandel – Technologietrends, Tools & Use-Cases

Flexible, sichere und skalierbare Lösungen
für moderne Visualisierungssysteme



Offene
Systeme

Dezentrale
Energieversorgung

Datenökonomie
Agile Entwicklung

Geopolitische
Verschiebungen

Klimawandel

Prozessoptimierung
im Schaltschrankbau

Erneuerbare Energien

Open-Source-Technologien

Automatisierung

Künstliche Intelligenz

Power-to-X

Industrial IoT

Energiemanagement

Elektrifizierung

Digitalisierung

Cloud-native Technologien

Smartes Datenmanagement

Rohstoffeffizienz

Zirkuläre Wertschöpfung

Machine
Learning

Cyber Security

Anlagenmodernisierung

Ressourcenknappheit

Nachhaltigkeit

Urbanisierung

Wasserstoff

Predictive
Maintenance

Sektorenkopplung

Fachkräftemangel



Maschinenvisualisierung im Fokus

Aktuelle Herausforderungen: Steigende Komplexität in der Maschinenvisualisierung

KOSTEN- UND MARGENDRUCK

- Steigende Personal-, Energie- und Materialkosten
- Kosten für Cloud-Plattformen

TIME-TO-MARKET

- Forderung nach kurzen Innovationszyklen
- Steigender Wettbewerbsdruck

FACHKRÄFTEMANGEL

- Fehlende Fähigkeiten in KI, Automatisierung, Softwareentwicklung, Cloud-Technologie
- Investitionen für Weiterbildung, Upskilling etc.

WACHSENDE IIOT-ANFORDERUNGEN

- Zunehmende Datenkomplexität
- Nahtlose Datenintegration

NACHHALTIGKEIT &

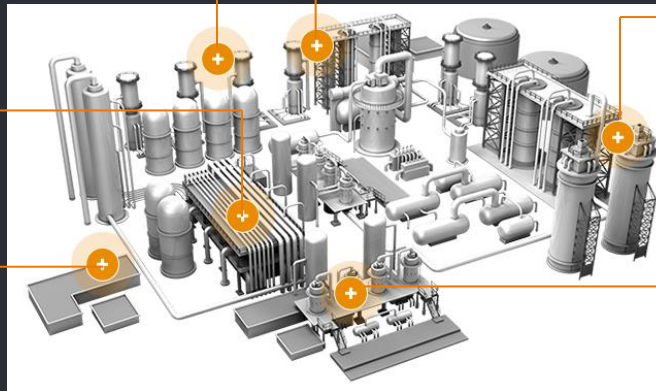
RESSOURCENEFFIZIENZ

- Klimaneutralität, Kreislaufwirtschaft
- Energie- und Materialeffizienz

INDUSTRIAL SECURITY &

GESETZLICHE VORGABEN

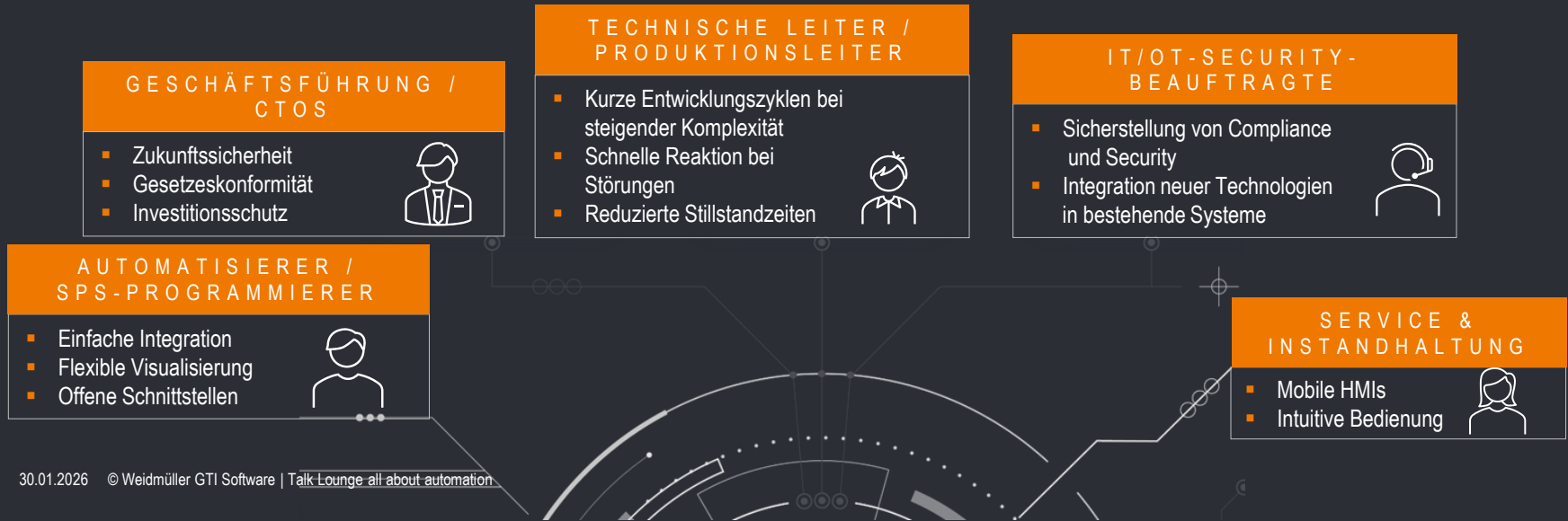
- Cyber Resilience Act
- Maschinenverordnung
- Anforderungen an Compliance und Datensicherheit



Maschinenvisualisierung im Fokus

Herausforderungen für Ihr Unternehmen

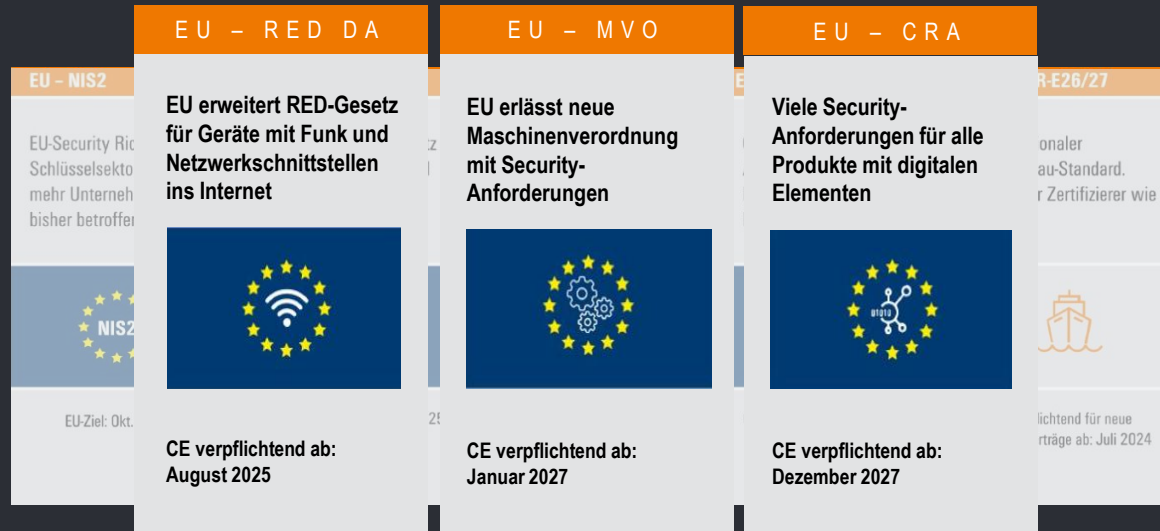
Unterschiedliche Herausforderungen erfordern differenzierte Lösungsansätze



Maschinenvisualisierung im Fokus

Gesetzliche Rahmenbedingungen

Die Gesetze **RED DA**, **MVO** und **CRA** betreffen Hardware, wie Software. Produkte vom einfachen Gerät mit einer Kommunikationsschnittstelle bis zur Visualisierung einer Maschine.



Maschinenvisualisierung im Fokus

Technolgiere Trends

AR &
Virtual Commissioning

Low Code / No Code

Modulare,
skalierbare
Systemarchitekturen

KI &
Machine Learning

Offene
Schnittstellen

**Webbasierte,
plattformunabhängige
HMIs**

Edge & Cloud Integration



Weidmüller

Über uns

175

Weidmüller 

#WeidmüllerLeuchtetFürRespekt

Wir unterstützen seit 175 Jahren unsere Kunden und Partner auf der ganzen Welt mit Produkten, Lösungen und Services im industriellen Umfeld von Energie, Signalen und Daten.

**Weidmüller?
Das sind doch
die mit den
Klemmen?!“**

 Weidmüller
GTI Software

A WEIDMÜLLER COMPANY

- 2018 Fusionierung Weidmüller GTI Software wird ein Weidmüller Unternehmen
- Knapp 40 Jahre HMI & SCADA-Erfahrung
- 4 Produktgenerationen
- > 35.000 Applikationen weltweit
- > 500 Kunden weltweit
- Marktheidenfeld & Paderborn
- Über 50 Mitarbeiter

Weidmüller 

- Familienunternehmen gegründet 1850
- Globalplayer / über 80 Länder
- Weltweit 5.700 Mitarbeiter
- Stammsitz Detmold 2.000 Mitarbeiter



Maschinenvisualisierung im Fokus

Ganzheitliche Lösungen aus einer Hand

U - VIEW

Moderne Touch Panels
mit Web-HMI
PROCON-WEB



INDUSTRIAL SECURITY

Übertragung industrieller
Daten zuverlässig und
flexibel zwischen
Geräten im Netzwerk



HMI & ANALYSE

HMI/SCADA,
Energiemanagement,
Industrial IoT,
Machine Learning



Steuerung, Wert-Aufnahme
und Visualisierung

U - CONTROL



Akquise, Vorverarbeitung
und Kommunikation
von Daten

PROCON - CONNECT



u-OS bietet Zugriff
auf die gesamte
Softwarelandschaft von
Weidmüller

U - OS

Maschinenvisualisierung im Fokus

Software from data to value - Produktportfolio

PROCON-WEB

- Skalierbare Visualisierung: **embedded HMI** bis zu komplexen **SCADA**-Anwendungen
- Datenerfassung & Kommunikation, Rezepturverwaltung, Alarmierung, Benachrichtigung, Schnittstellen zu MES/ ERP/ ...



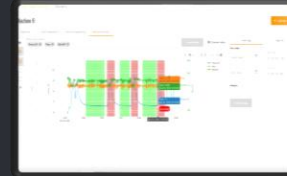
RESMA®

- **Prozessanalysen, Energiemanagement**
- Datenanalyse (lokal und standortübergreifend), KPI-Engineering (z. B. OEE), Diagramme, Live-Überwachung, Berichterstattung, ...



EDGE ML

- **Machine Learning-Tool** für einfache und flexible ML-Integration in die Automatisierung
- Unabhängig von Hardware und Betriebssystemen ML-Modelle deployen



PROCON-CONNECT

- **Einfache Akquise, Vorverarbeitung und Kommunikation von Daten**
- Ermöglicht vielfältige daten- und serviceorientierte Industrial IoT-Use-Cases



Maschinenvisualisierung im Fokus

Bundles: **PROCON-WEB** in Kombination mit unseren robusten **U-VIEW** Advanced Touch Panels



Vorteile moderner Touch Panels mit Web-HMI

- Flexible HMI-Lösungen kompatibel zu Steuerungen unterschiedlicher Hersteller
- Attraktive Kombination aus Hardware- und Softwarelösung
- Einfache Umsetzung ihrer UI/UX
- unterstützt durch unsere Experten



Use Case

PROCON-WEB im Einsatz bei Vecoplan®



Maschinenvisualisierung by PROCON-WEB

Anforderung des Kunden

- Integration von wichtigen Funktionen wie bspw. einer Kamera, mit der man direkt in den Innenraum der Maschine schauen kann
- Möglichkeit remote Störungen zu beheben
- Minimierung von Stillstandzeiten



Use Case

PROCON-WEB im Einsatz bei HAVER & BOECKER



Maschinenvisualisierung by PROCON-WEB

Anforderung des Kunden

- Moderner Look & Feel
- Flexible und unabhängige Benutzeroberfläche
- Modulares Konzept für unterschiedliche Maschinentypen

„Gemeinsam mit Weidmüller GTI haben wir herausragende Ergebnisse in der partnerschaftlichen Entwicklung erzielt. Die innovative HMI, die wir geschaffen haben, zeichnet sich durch eine benutzerfreundliche Oberfläche und ein ansprechendes Design aus, die den Anwender in den Mittelpunkt stellt. Die flexible Vernetzung und Hardwareunabhängigkeit aller Maschinen und Technologieunternehmen über die Webtechnologie ist für unsere Kunden ein bedeutender Vorteil.“

Christian Rolf Head of Technical Systems / Mechatronical Design

Herzlichen Dank für Ihre Aufmerksamkeit!

Besuchen Sie unseren Ausstellerstand

STAND: 7-420



KONTAKT

Weidmueller GTI Software GmbH

Georg-Mayr-Straße 9

97828 Marktheidenfeld

Phone +49 9391 9896-0

Email info@gti.de

Web www.weidmueller-gti-software.com

LinkedIn www.linkedin.com/company/weidmueller-group/



