



BEHERRSCHEN STATT BEHERRSCHT WERDEN. MIT MANUFACTURING-X AUS DER ABHÄNGIGKEIT IN DIE GESTALTERROLLE

Industrieautomation der Zukunft

Ein Impuls von **Robot Valley** | **Michael Kaiser**

WER DIE TECHNOLOGIE NICHT BEHERRSCHT, WIRD BEHERRSCHT



Globaler Wettbewerb:

Der Robotikmarkt wird auf 40–60 Mrd. USD geschätzt.

Dominanz:

China kontrolliert bereits **~50 % der weltweiten Installationen** und verfolgt mit „Made in China 2025“ das Ziel einer **70 % Eigenproduktion**.

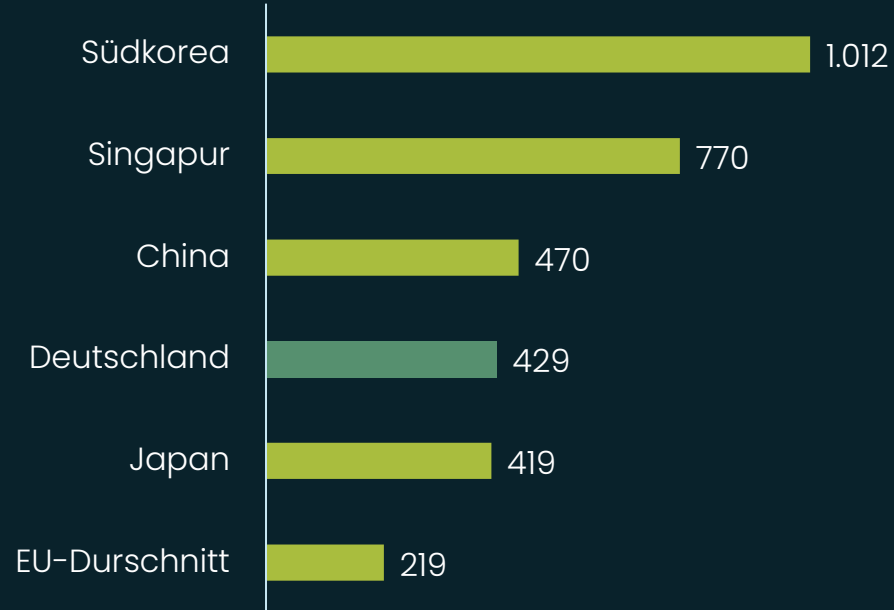
KI-Vorsprung der USA:

Die USA investieren massiv in **Agentic AI**, um die nächste Stufe der industriellen Autonomie zu besetzen.

DEUTSCHLAND STAGNIERT TROTZ HÖCHSTER ROBOTERDICHTEN



Deutschland ist das einzige europäische Land in den **globalen Top 5** der Roboterdichte.

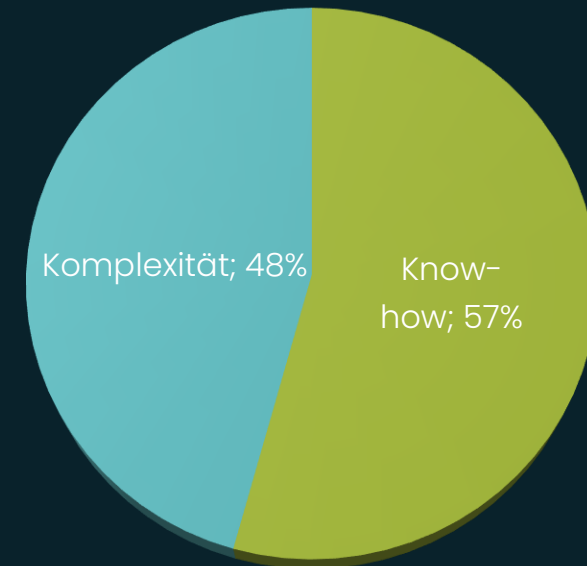


(Einheiten pro 10.000 Beschäftigte)

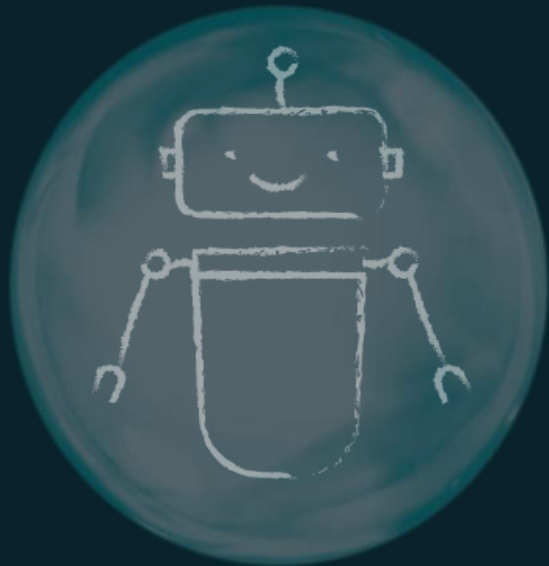


Hardware allein ist kein Wettbewerbsvorteil –
die Intelligenz liegt in der Vernetzung

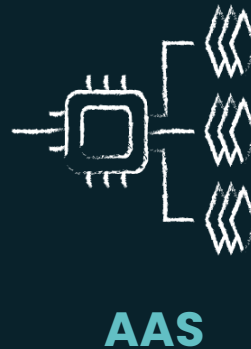
Das Stagnations-Paradoxon.
Hürden bei der Implementierung



VOM ISOLIERTEN ROBOTER ZUM INTELLIGENTEN SYSTEM: DIE DATEN-BRÜCKE ZUR HANDLUNGSFREIHEIT



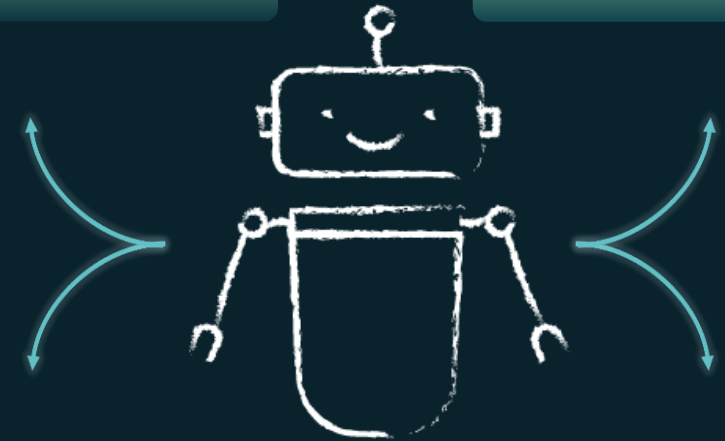
Ein Roboter ohne Datenanbindung ist eine „Inselbegabung“.



AAS

Mobile Wartung

Cloud



CO2-Zertifikat

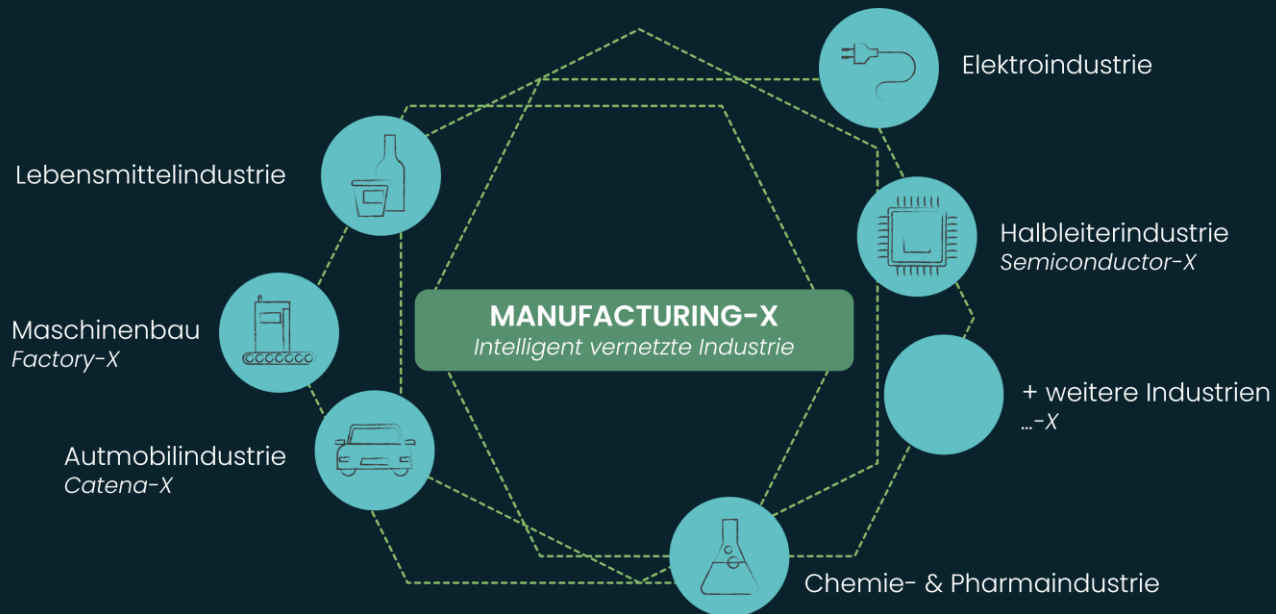
Zulieferer-LKW

Wir befreien den Roboter aus seinem Silo und machen ihn zum aktiven Teil eines globalen Netzwerks.



85% der heute genutzten
Cloud-Dienste stammen von
außerhalb Europas.

VERNETZTE WERTSCHÖPFUNG STATT DATENSILOS: MANUFACTURING-X ALS BASIS FÜR IHRE RESILIENZ



Ein föderales Datenökosystem, das Resilienz und Kreislaufwirtschaft ermöglicht, ohne die eigene Datenhoheit aufzugeben.

Branchenübergreifende Vernetzung

Automobilindustrie: Catena-X

Maschinenbau: Factory-X

Halbleiterindustrie: Semiconductor-X

Wenn Lieferketten wackeln,
erkennt Ihr System dies in Echtzeit und
reagiert autonom.

VON DER LEARN & EXPLORE UMGEBUNG ZUM PRODUKTIVEN SYSTEM



Automatisches Onboarding

- Zugang innerhalb von 2 Stunden
- Erster eigener Datentransfer in 10 Stunden



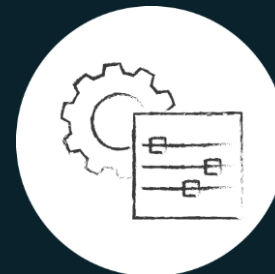
Knowledge Base

- 19 öffentlich zugängliche Seiten
- Videos, Tutorials, Websites, FAQs
- Technologisch und inhaltlich



Persönlicher Support

- Digitaler Help Desk
- ø 16 Support Mails pro Woche
- ø 3 Telefonate pro Woche



Open Source Contribution

- Aktive Rückkopplung
- Basyx-Repository (Asset Administration Shell)

DIE LEARN & EXPLORE UMGEBUNG

Stand November 2025



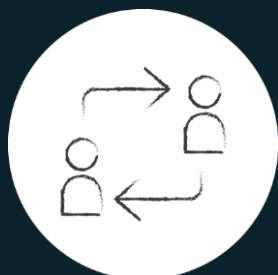
85.414 Lines of Code



8 X-Projekte (BMW)

9 MX-Pilotsprints

195 Partner



51 digitale Identitäten

1.816 Datentransfers



6 Use Case Boxen

14 Anwendungs-Partner

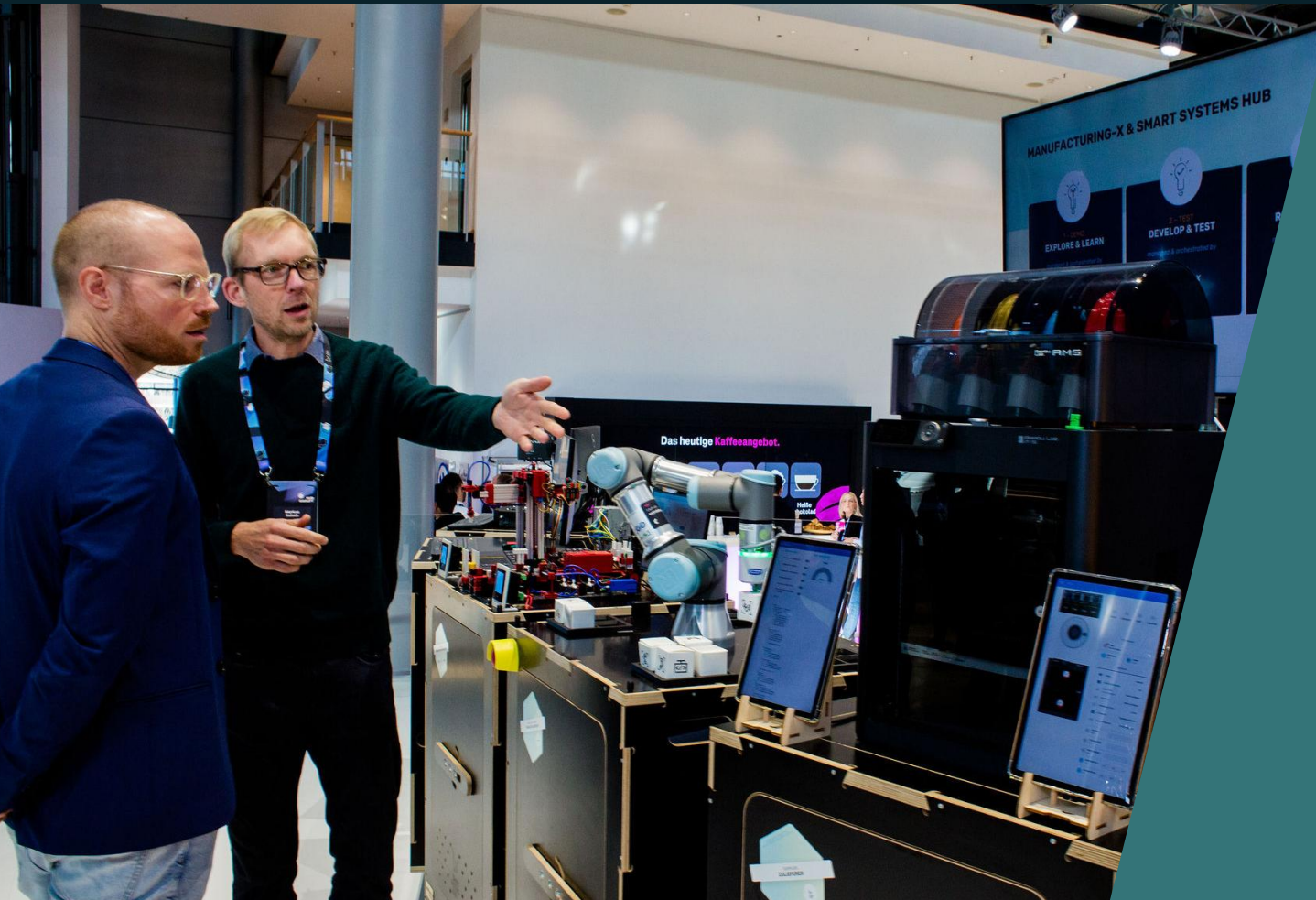


MANUFACTURING-X

GEMEINSAM VERTRAUENSVOLL,
SELBSTBESTIMMT UND RESILIENT
INFORMATIONEN AUSTAUSCHEN

VOM PLANEN ZUM MACHEN:

DAS POP-UP TESTBED ALS IHRE SCHNELLSTART-UMGEBUNG



Die Antwort auf die 57 % Know-how-Lücke:

Wir bringen die
Innovationsinfrastruktur direkt an
Ihren Schmerzpunkt
– modular und risikofrei.

Das Pop-up Testbed ist eine
physische Learn & Explore
Umgebung für KI-Robotik und
vernetzte Produktion.

time to thin[gk]!



time to thin[gk]!

Radikale Kollaboration: Wie wir durch THIN[GK]ATHONS echte Industrie-Probleme live lösen.

Weg von Gremiensitzungen, hin zur Umsetzung: Langwierige Whitepaper-Zyklen ersetzen wir durch ergebnisorientierte Sprint-Formate.

Das Ökosystem als Enabler: Wir orchestrieren die Zusammenarbeit von Academia, Startups und Industrie – schnell, radikal und real.

Live in München

Während wir sprechen entstehen Lösungen für globale Lieferketten.

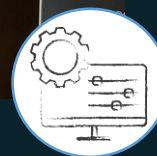


Ein Thin[gk]athon ist die Symbiose aus strategischem Thinking und praktischem Hackerthon.

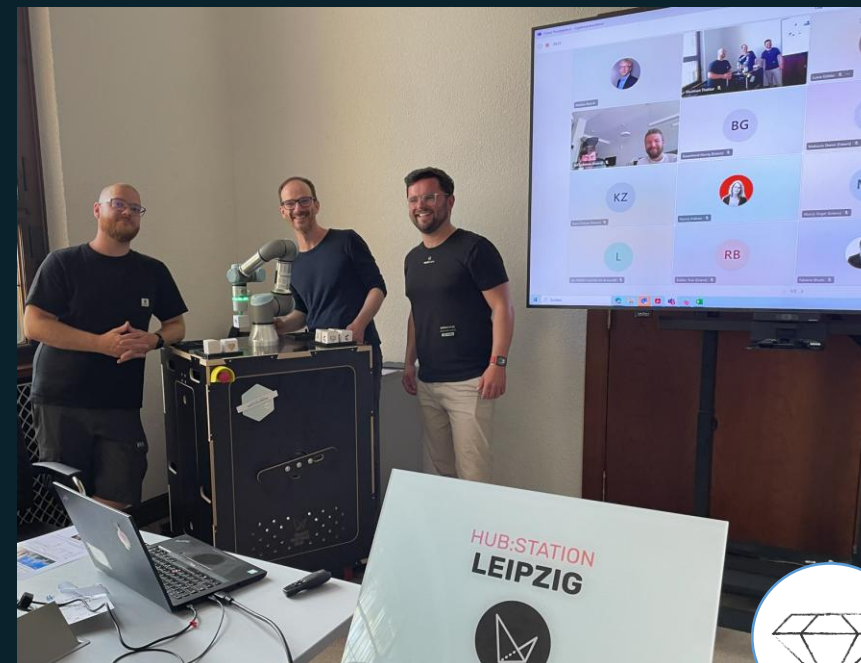
ERFOLGSBEISPIEL – WAKU ROBOTICS



FIRST BREAKTHROUGH
at Global Thin[*gk*]athon
Manufacturing-X in June 2025

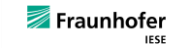


INTEGRATION
Architecture, integration in
WAKUCare & Wandelbots Nova



LIVE DEMO & NEW PRODUCT FEATURE
for „Remote Robotics Services und
Maintenance“

Popup Testbed as data provider



GEMEINSAM DIE INDUSTRIEAUTOMATION NEU GESTALTEN: IHR NÄCHSTER SCHRITT ZUR MARKTFÜHRERSCHAFT



Das Beste aus Sachsen: Wir bündeln die Innovationskraft der Region, um globale Standards in der Automation zu setzen.

Ihre Vorteile

Effizienz: Prozesse durch intelligente Vernetzung optimieren.

Unabhängigkeit: Eigene Standards setzen und technologische Hoheit sichern.

Differenzierung: Sich durch innovative, datengetriebene Services global abheben.

Besuchen Sie uns am Stand 7-450

Erleben Sie das
Pop-up Testbed live.
Erzählen Sie uns von
Ihren Problemen – wir
lösen sie gemeinsam.



www.robotvalley.eu





READY TO THIN[GK]?

MICHAEL KAISER
GESCHÄFTSFÜHRER

MAIL |
TEL |
MOB |

MK@ROBOTVALLEY.EU
+49 351 41 89 59 21
+49 171 970 53 45