

soft4automation GmbH

soft⁴
automation

Hallo Chemnitz



Cornelia Knauth, Knut Dehnbostel

01

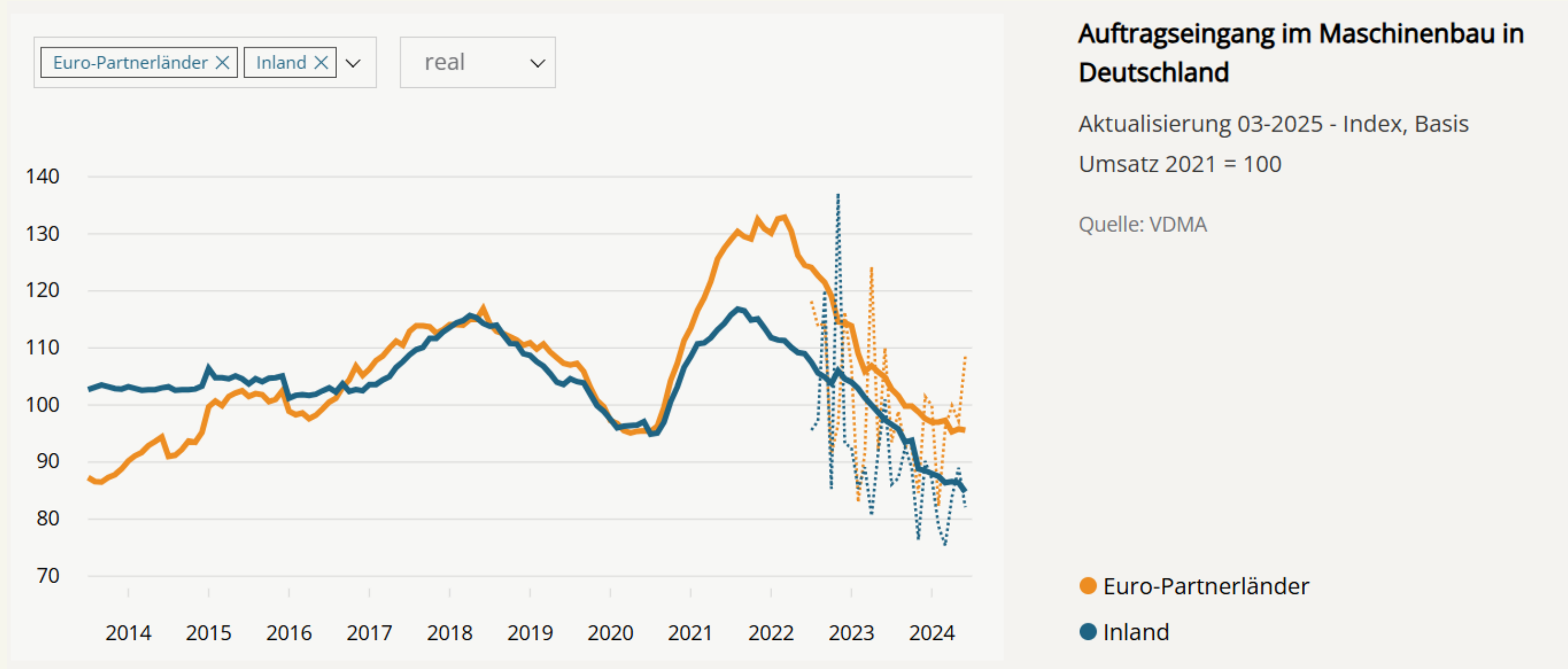
soft⁴
automation

Industriesteuerung
neu gedacht
—
flexibel, individuell,
vernetzt

“

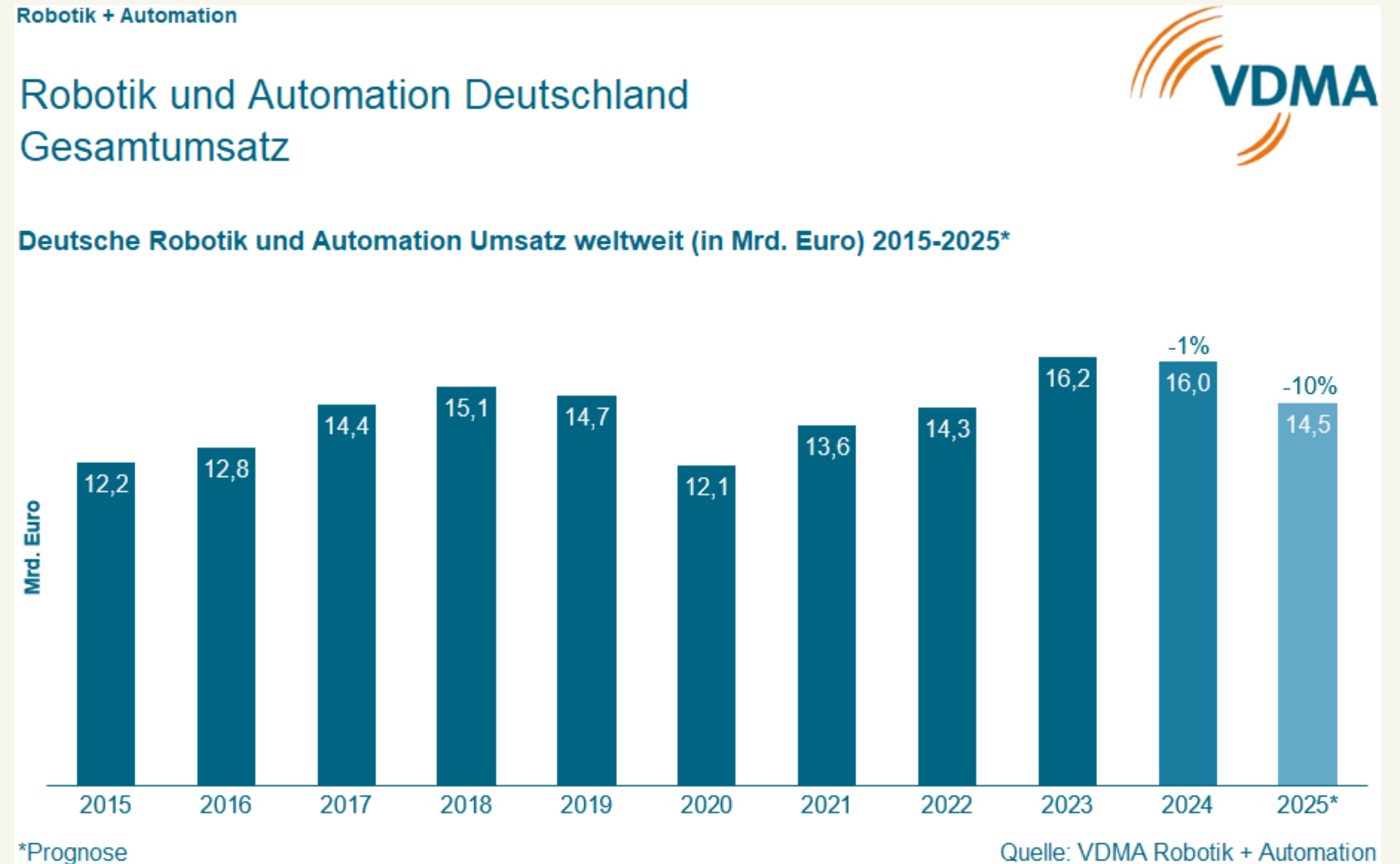
Das Problem

Ausgangslage in der Automatisierung



Der Maschinenbau in Deutschland schwächelt.
Investitionen werden kritischer geprüft.

Robotik war
Wachstumstreiber,
zeigt 2024 aber
ebenfalls Abkühlung.



Problemstellung

Kunden stehen unter Druck

Es gibt individuelle Anforderungen
an die Automatisierung

Standardlösungen gibt es nicht oder
stoßen schnell an Grenzen



~~HOUSTON~~ CHEMNITZ WE HAVE A PROBLEM!

“

Die Aufgabe

Lässt sich das Problem lösen?



Entwicklung von kundenspezifischen Steuerungen, die exakt auf die jeweiligen Anforderungen zugeschnitten sind.

Nicht der Kunde passt sich der Steuerung an, sondern die Steuerung dem Kunden.

“

Die Lösung

Wie lässt sich das Problem lösen?

Wir wählen die Technologie, die am besten zum Kunden passt.

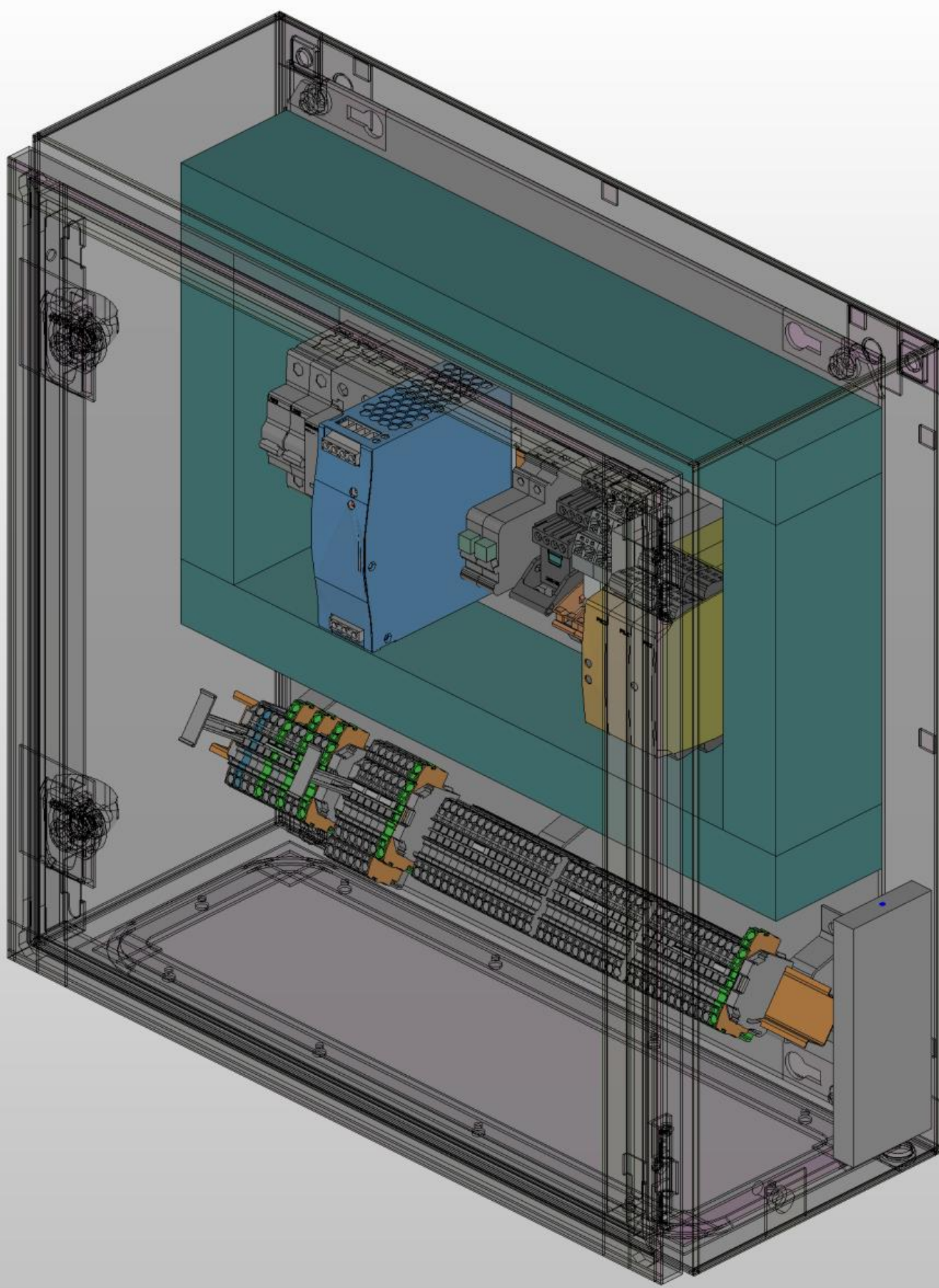


“

Die Möglichkeiten

Anwendungsbeispiele aus der Praxis

Integration einer Roboter-Steuerung



ENTWICKLUNG VON SCHNITTSTELLEN

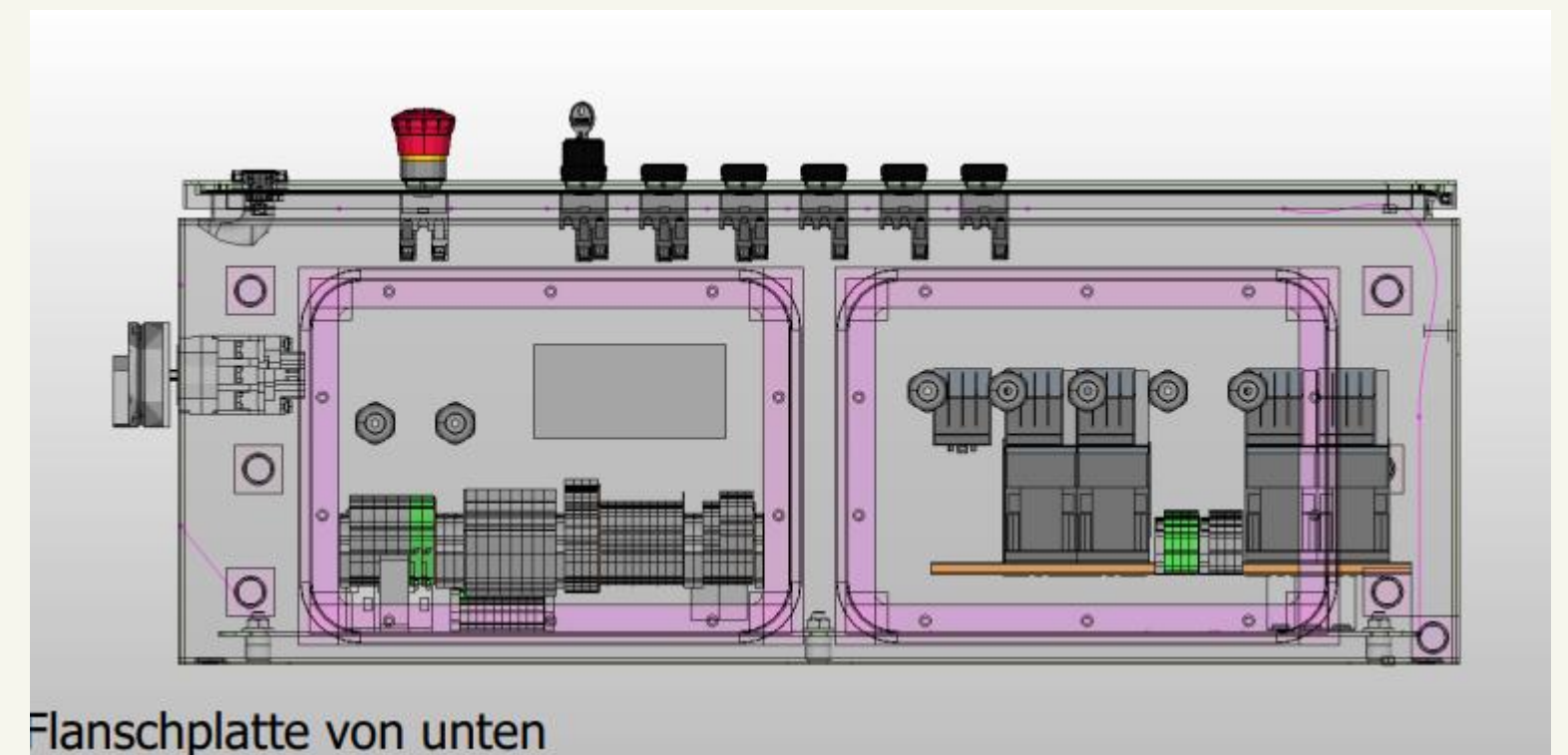
- Safety-Lösung für kollaborativen Roboter
- HMI zur Bedienung des Automatikprogramms des Roboters

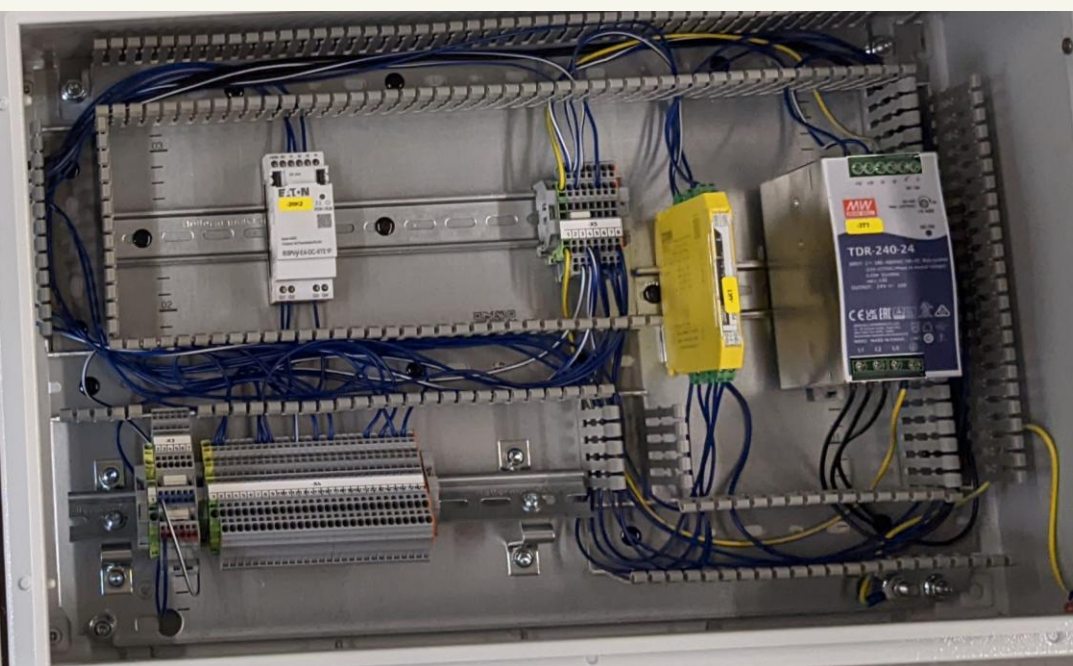
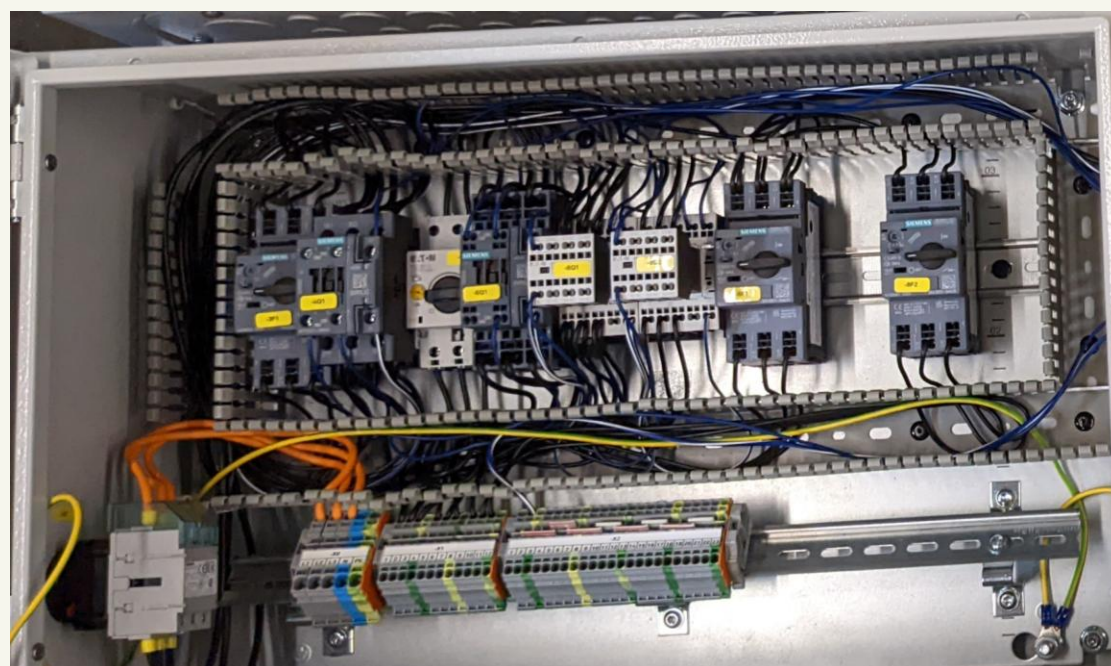
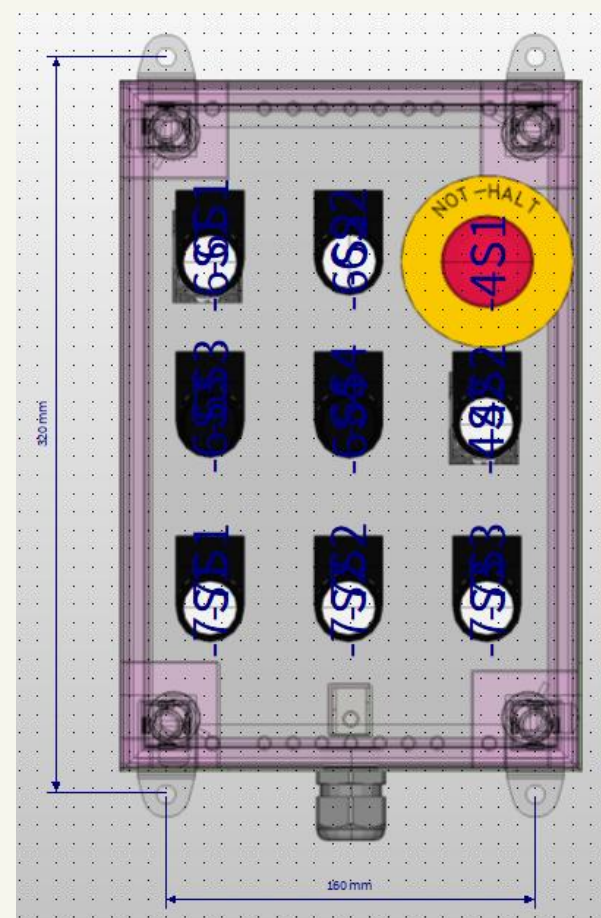
Förderstrecke in der Intralogistik



STEUERUNGSENTWICKLUNG EINER ÜBERGABESTATION

- Schnittstelle zur automatisierten Fördertechnik (AGV)
- Stauförderer mit 5 Positionen
- Inbetriebnahme der Maschine





KOMMISSIONIERUNG VON BAUSTAHL-BÜNDEL

- Schaltplan
- Steuerungsentwicklung
- Inbetriebnahme beim Kunden

“

Der Ausblick

Wie lassen sich die Anwendungen weiterentwickeln?

Von der Einzelmaschine zur vernetzen Produktion

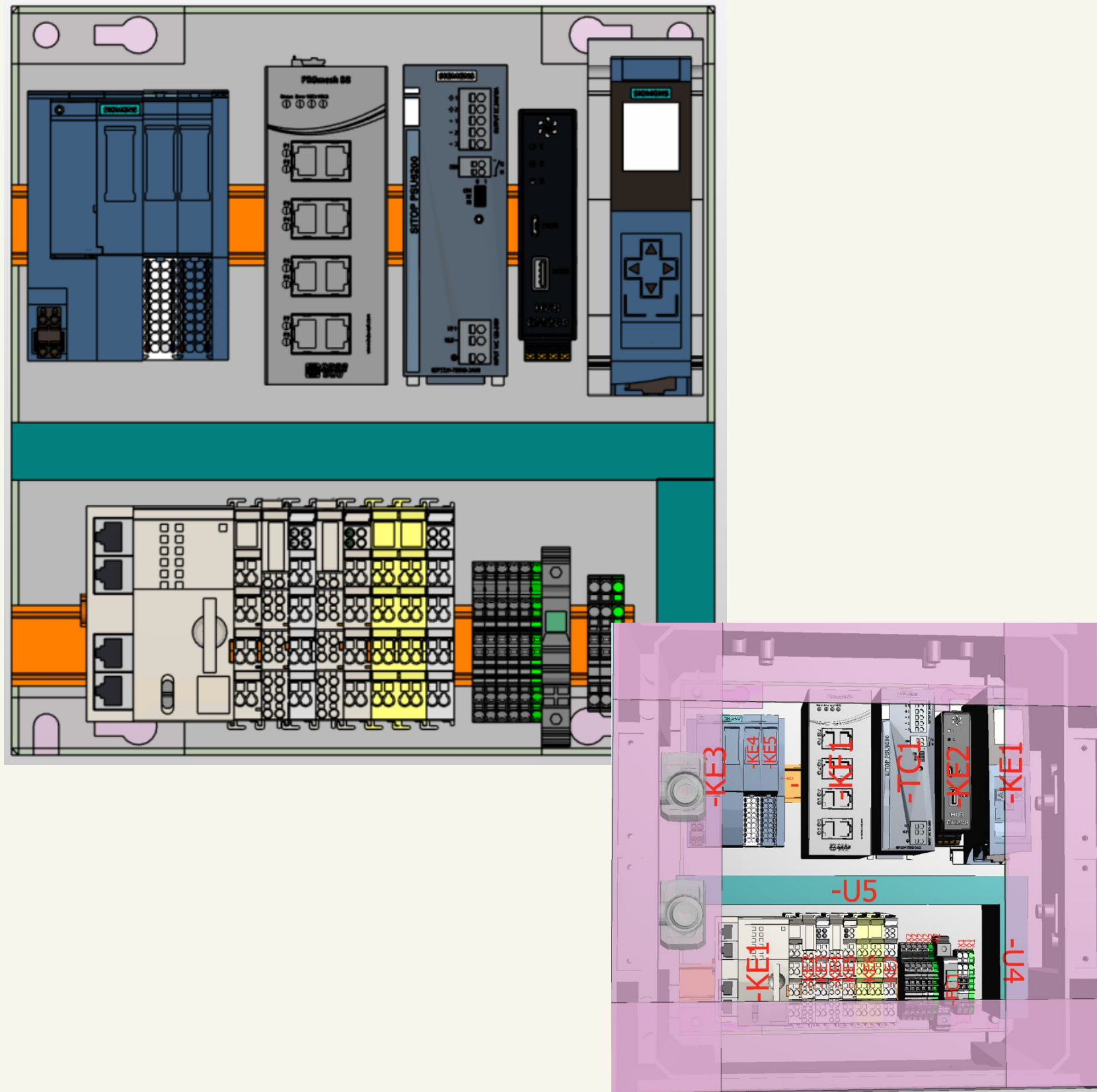


- **Heterogenes Umfeld**
Maschinen und Software verschiedenster Hersteller
- **Datenerfassung**
Automatisierte Datenflüsse dienen zur Grenzwertüberwachung in Echtzeit
- **Energiemonitoring**
Nutzung von Energie und Produktion von CO₂-neutralen Produkte gewinnen an Bedeutung
- **Predictive Maintenance**
Veränderungen an Verschleißteilen vorrauschauend erkennen

Demonstrator

KOMPAKTER ENTWICKLUNGSSTAND

- Siemens SPS S7-1500
- Wago PFC200
- HMI (Unified Comfort Panel)
- IO-Link
- Ampel
- Indu-Sol Switch
- in.hub Gateway HUB-GM200



“

Zusammenfassung

Die Gesichter hinter der Entwicklungsarbeit

Wir entwickeln flexible Lösungen für individuelle Anforderungen

Elektrokonstruktion

- Schaltpläne
- EPLAN
- 3-D Schaltschränke
- Routing für Einzeladerverlegung

Software

- SPS-Entwicklung
- TIA-Portal
- Industrial IOT
- Inbetriebnahme

Fertigung

- Schaltschrankbau
- Montage
- Wartung
- elektrische Prüfungen



Treffen. Vernetzen. Weiterdenken.

LinkedIn

Gemeinschaftsstand Sachsen 1-404

<https://soft4automation.de>



Conny



Knut

