

Presentation

Tobias Burger – CCO & Co-Founder

+49 176 58875464

tobias.burger@redcablerobots.com

www.redcablerobots.com



**red cable robots**  
expanding the dimensions of automation

## Wie Seilroboter das „nächste Level“ in die Palettierung bringen

red cable robots is a manufacturer  
of cable robots for industrial use

Cable robots cover large workspaces cost-  
efficiently with high speed and payload

We develop, build and deliver cable  
robots and cable robot-based turn-key  
automation systems





Kennen Sie schon Seilroboter?  
In diesem Bild versteckt sich einer!



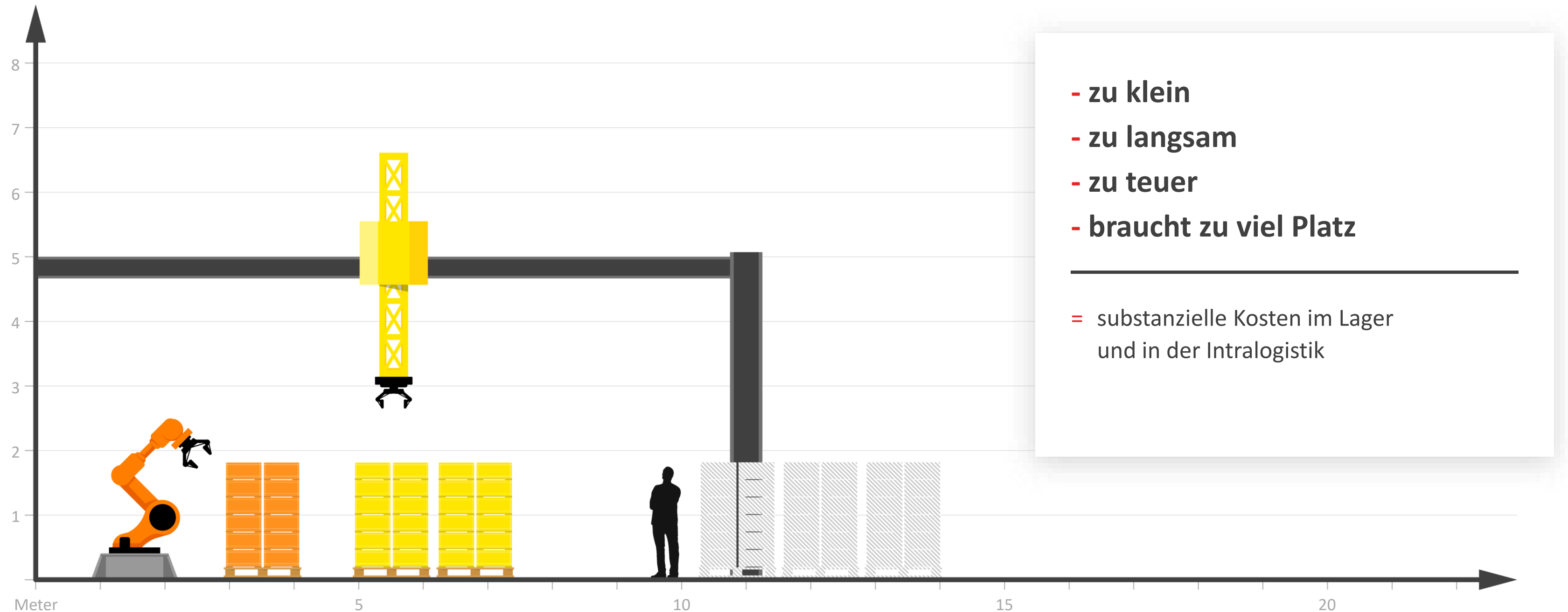


DFL DEUTSCHE FUSSBALL LIGA

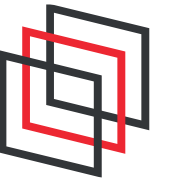
# Stoßen Sie auf die Grenzen konventioneller Roboter?



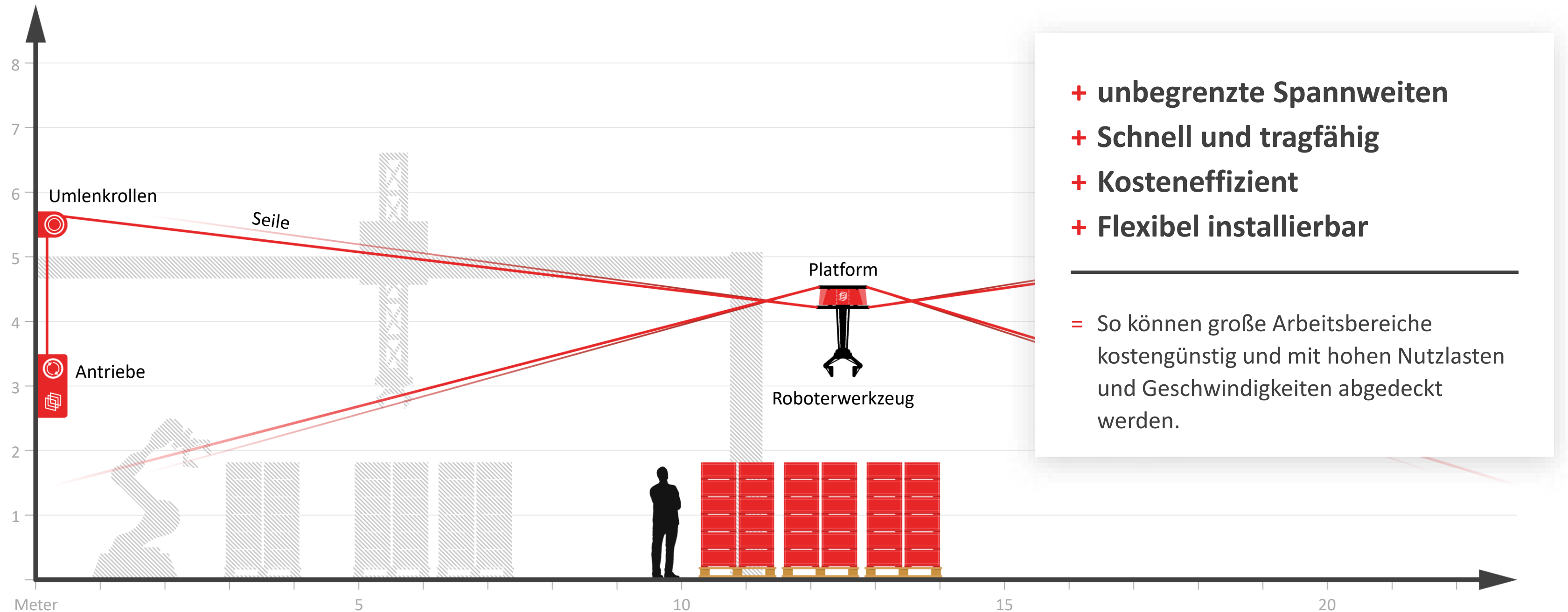
Wenn konventionelle Roboter und Automatisierungssysteme an ihre Grenzen stoßen, steigen die Kosten dramatisch an, oder das Projekt wird erst gar nicht umgesetzt.



# Seilroboter sind schnell, groß und erschwinglich!



Ein Seilroboter besteht aus einem Roboterwerkzeug auf einer Plattform, das durch das koordinierte Auf- und Abwickeln der daran angeschlossenen Seile bewegt wird.





# Logistics Palletizier - RCR1200 Line

Product 

Our cables allow to flexibly adjust the robot size to your needs.  
Rent or buy at your own discretion.

## Datasheet: Series RCR1200

Fully equipped, largest motorization, specs subject to changes depending on your requirements.

<b>Typical size:</b>	12 m x 18 m x 5.5 m
Modular design	Length / Width / Height
<b>Effective payload:</b>	80 kg at tool (max. 1.2 t)
<b>Max. speed:</b>	4 m/s
<b>Max. acceleration:</b>	4 m/s <sup>2</sup>
<b>Degrees of freedom:</b>	5+1 actuated
<b>Robot control &amp; HMI:</b>	red cable robots OS
<b>Runtime system:</b>	Beckhoff PLC

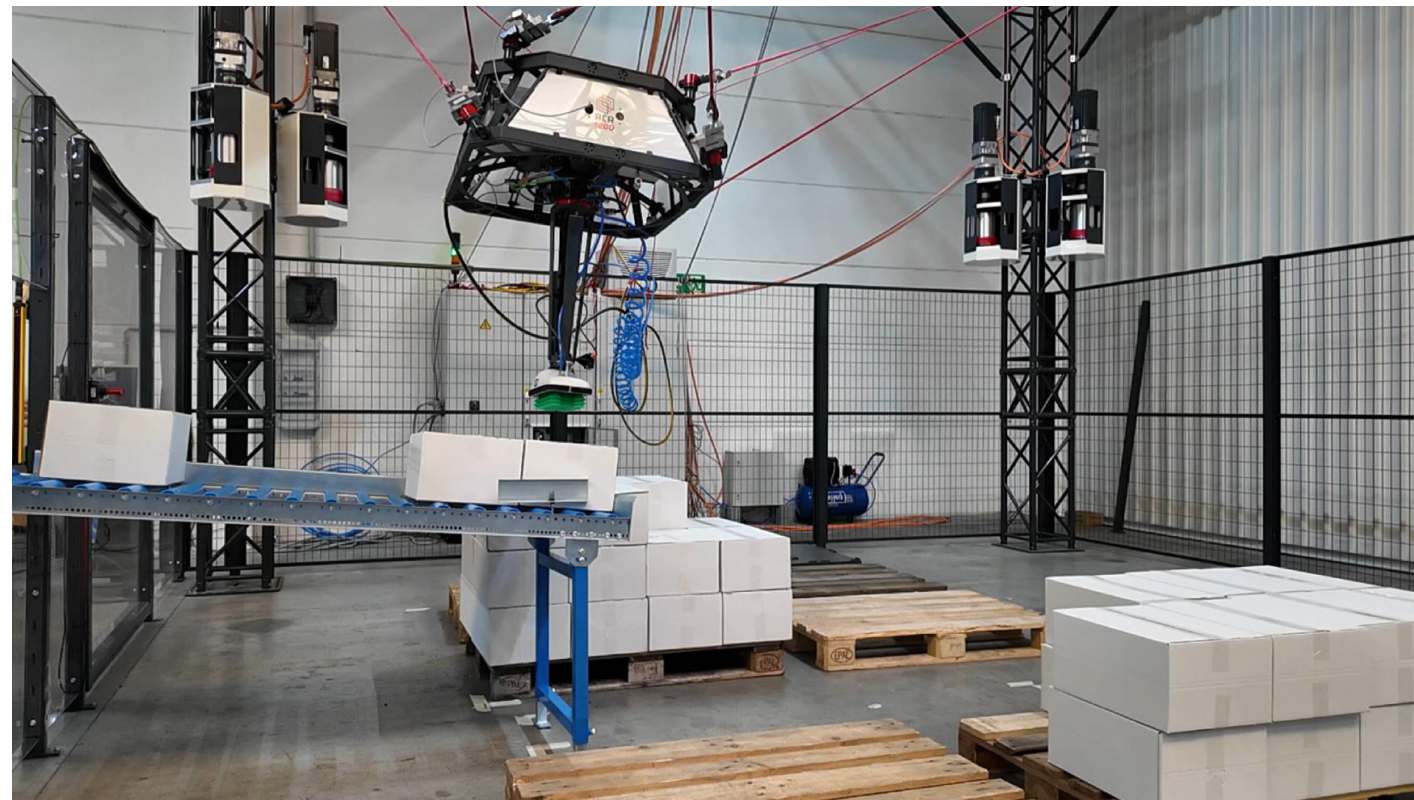
### Connection & media on the platform:

- Standard tool flange (drilling pattern) for all common robot tools
- Rotary unit for 6th degree of freedom
- Data, power supply and pneumatics (option)
- Connections to 3rd party PLCs (e.g. Siemens)

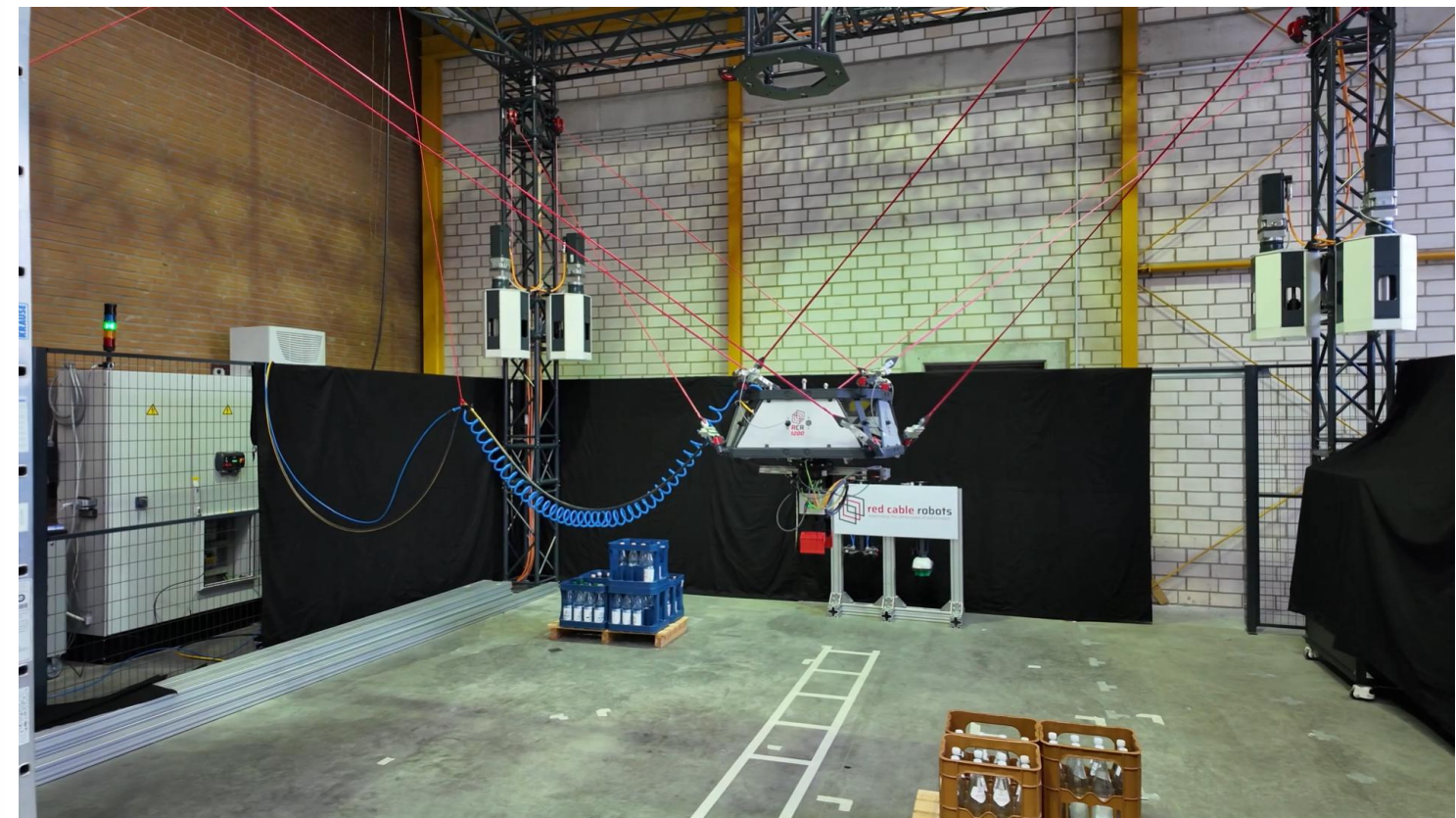


# We thrive to automate your application!

With flexible system size, sensors, AI-cameras and off-the shelf grippers we solve your problems and automate your use-cases.



Palettieren mit Sauggreifer



Depalettieren von Getränkekästen



# Palettierung bei der Containerentladung

Wir liefern Palettierzellen mit hoher Kapazität auf Basis unserer Seilroboter.

## Datenblatt RCR1200 Cable Robot Palettierer

Roboterzellengröße:	20 m x 7 m x 5,5 m (Beispielhaft)
Freiheitsgrade:	5+1 akturierte Z-Rotation
Robot control & HMI:	red cable robots OS on Beckhoff PLC
Payload und Greifer:	35kg mit Vakuum und Werkzeugverlängerung
Durchsatz:	bis zu 600 picks/h

## Customer Benefits:

### ■ Mehr Stiche abdecken

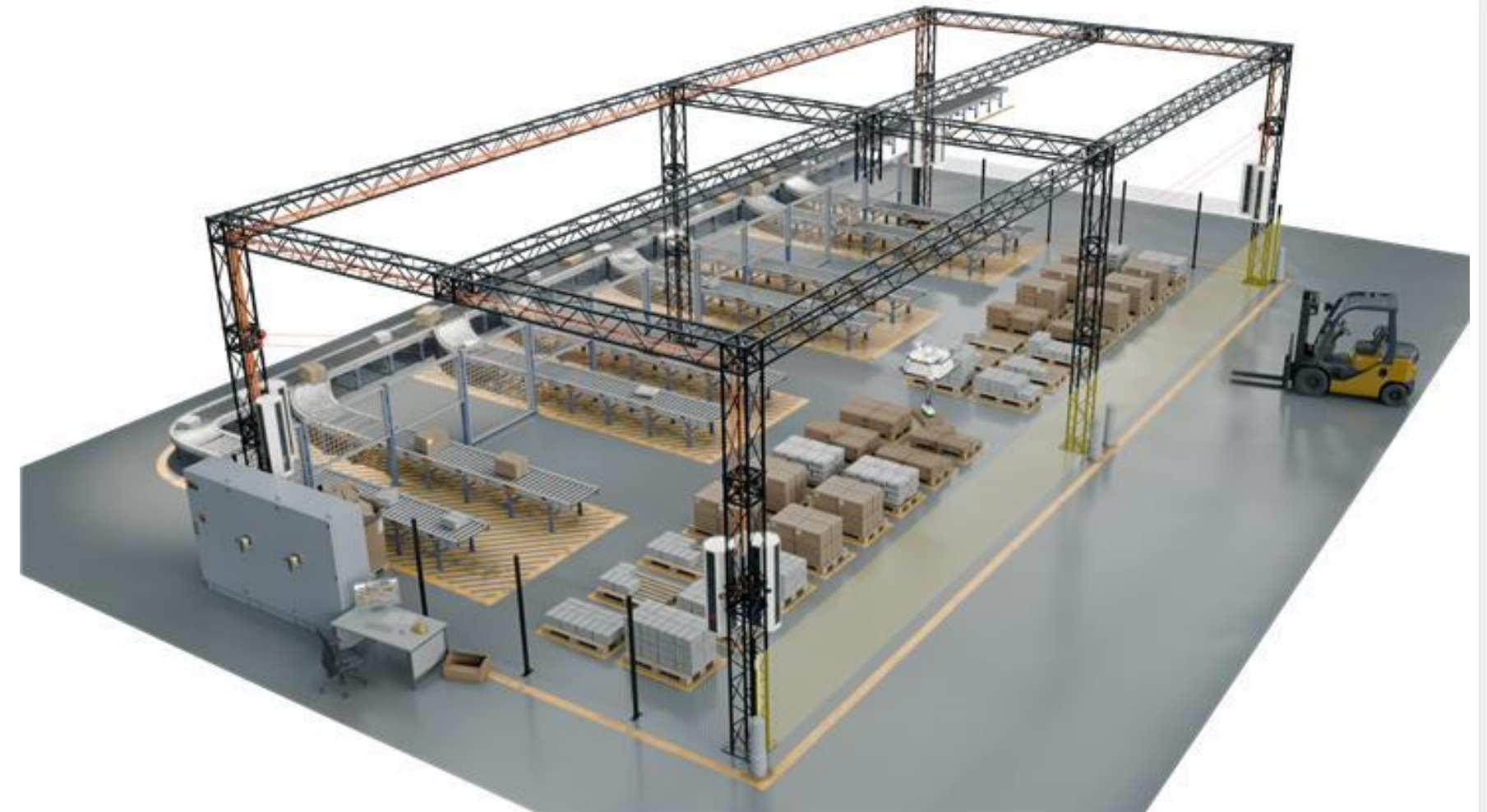
Seilroboter decken mehrere Förderstränge ab und palettieren je nach Durchsatzleistung jedes Strangs und sortieren zu noch mehr Palettenzielen.

### ■ Nur ein Roboter für Kosteneffizienz

Anstatt mehrere serielle Roboterpalettierer einzusetzen, die oft nicht ausgelastet sind, kann ein Seilroboter für Kosteneffizienz eingesetzt werden.

### ■ Hohe Kapazität für Paletten, Wagen oder ULDs

Aufgrund ihrer Reichweite können Seilroboter bis zu 200 Paletten oder andere Ladevorrichtungen in ihrem Arbeitsbereich bedienen, wodurch die Wechselintervalle reduziert werden.





# Palettierung bei der Containerentladung

Wir liefern Palettierzellen mit hoher Kapazität auf Basis unserer Seilroboter.

## Datenblatt RCR1200 Cable Robot Palettierer

Roboterzellengröße:	10 m x 6 m x 5,5 m (Beispielhaft)
Freiheitsgrade:	5+1 akturierte Z-Rotation
Robot control & HMI:	red cable robots OS on Beckhoff PLC
Payload und Greifer:	35kg mit Vakuum und Werkzeugverlängerung
Durchsatz:	bis zu 600 picks/h

## Customer Benefits:

### ▪ Flexibilität

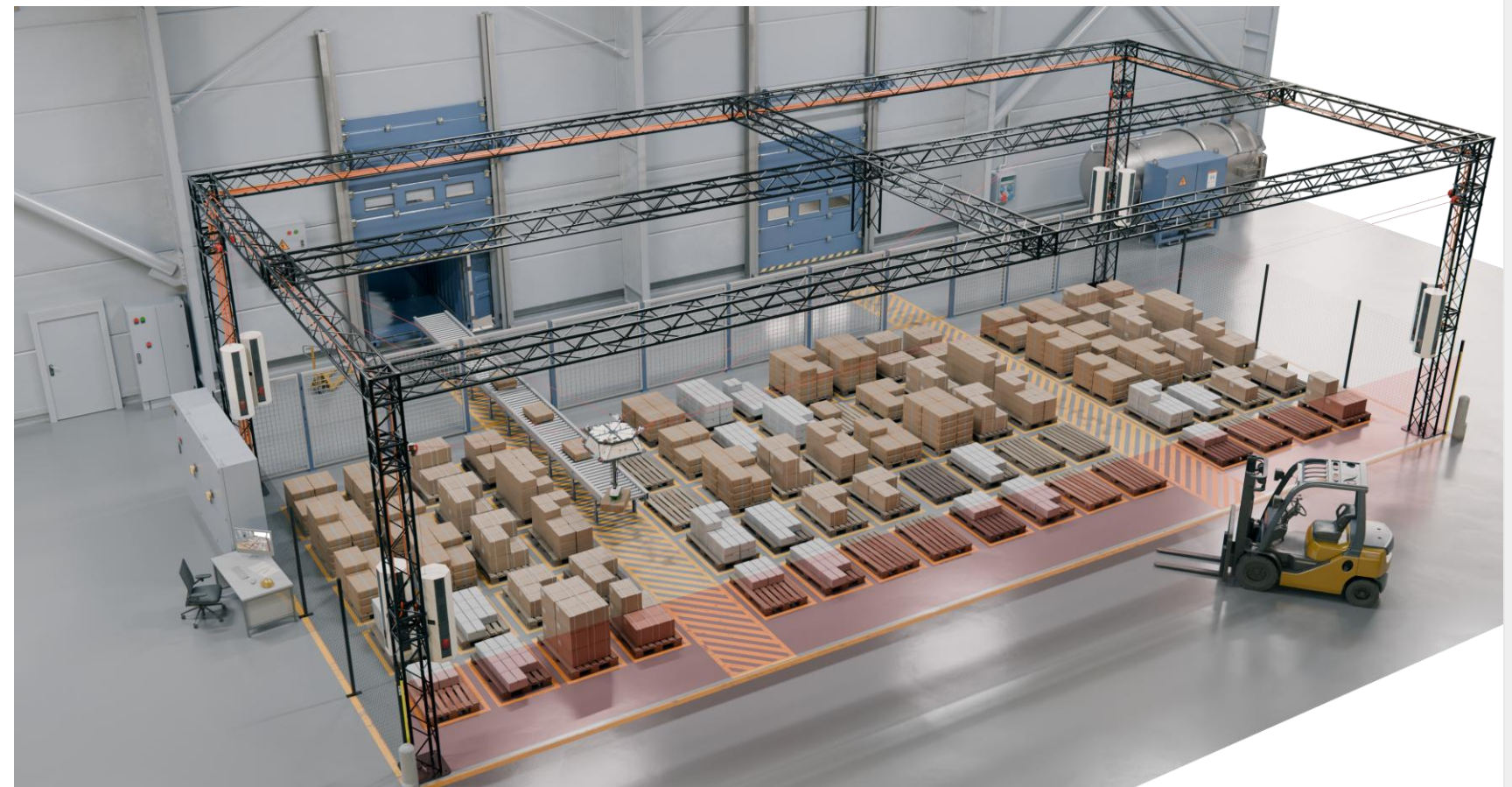
Seilroboterdecken zwei Tore ab und ermöglichen den Wechsel des LKWs oder Containers an Tor I, während die Entladung an Tor II nahtlos fortgesetzt werden kann.

### ▪ Kompakt und bereit für die Brownfield-Nutzung

Seilroboter sind in ihrer Anordnung äußerst flexibel. Dank ihrer offenen Bauweise können mobile Förderbänder innerhalb des Roboters bewegt werden, um eine maximale Auslastung zu erzielen.

### ▪ Hohe Kapazität für Paletten, Wagen oder ULDs

Aufgrund ihrer Reichweite können Kabelroboter bis zu 200 Paletten oder andere Ladevorrichtungen in ihrem Arbeitsbereich bedienen, wodurch die Wechselintervalle reduziert werden.





# Palettierung bei der Containerentladung

Wir liefern Palettierzellen mit hoher Kapazität auf Basis unserer Seilroboter.

## Datenblatt RCR1200 Cable Robot Palettierer

Roboterzellengröße:	8 m x 7 m x 5,5 m (Beispielhaft)
Freiheitsgrade:	5+1 akturierte Z-Rotation
Robot control & HMI:	red cable robots OS on Beckhoff PLC
Payload und Greifer:	35kg mit Vakuum und Werkzeugverlängerung
Durchsatz:	bis zu 600 picks/h

### Customer Benefits:

#### ■ Nach Zielpaletten Sortieren

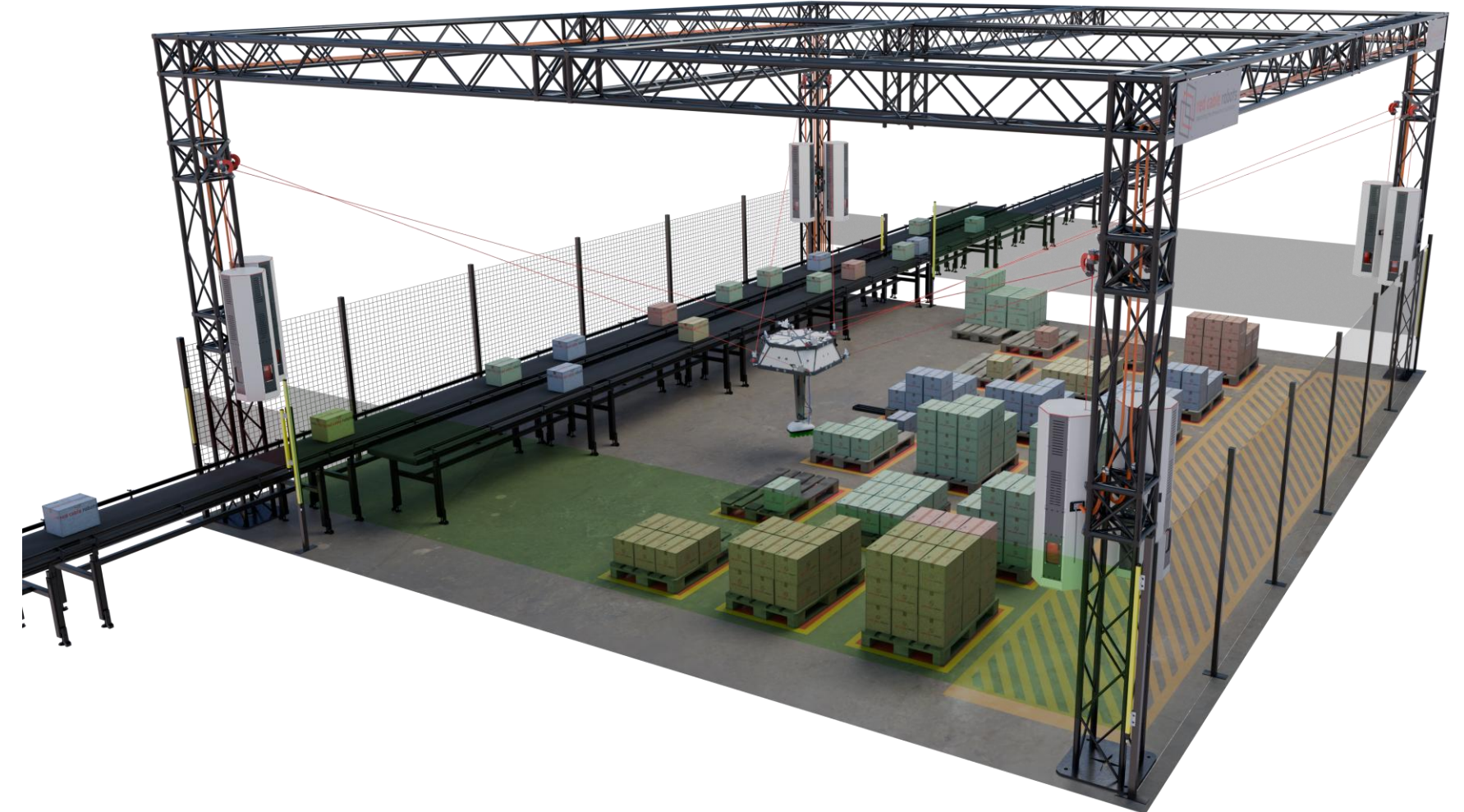
Mit Kameras, Scannern oder Schnittstellen zu vorgeschalteten Systemen können Kabelroboter Sortieraufgaben beim Palettieren übernehmen.

#### ■ Maximale Lagerflächenausnutzung

Durch den „schwebenden“ Betrieb kann der Seilroboter die verfügbare Hallenfläche maximal ausnutzen und auch Teile zwischenlagern

#### ■ High Capacity for Pallets, Carts or ULDs

Due to their reach, cable robots can serve up to 200 pallets or other loading devices in their workspace reducing the amount change intervals





# Weitere Geeignete Palettieranwendungen

Turnkey solutions 

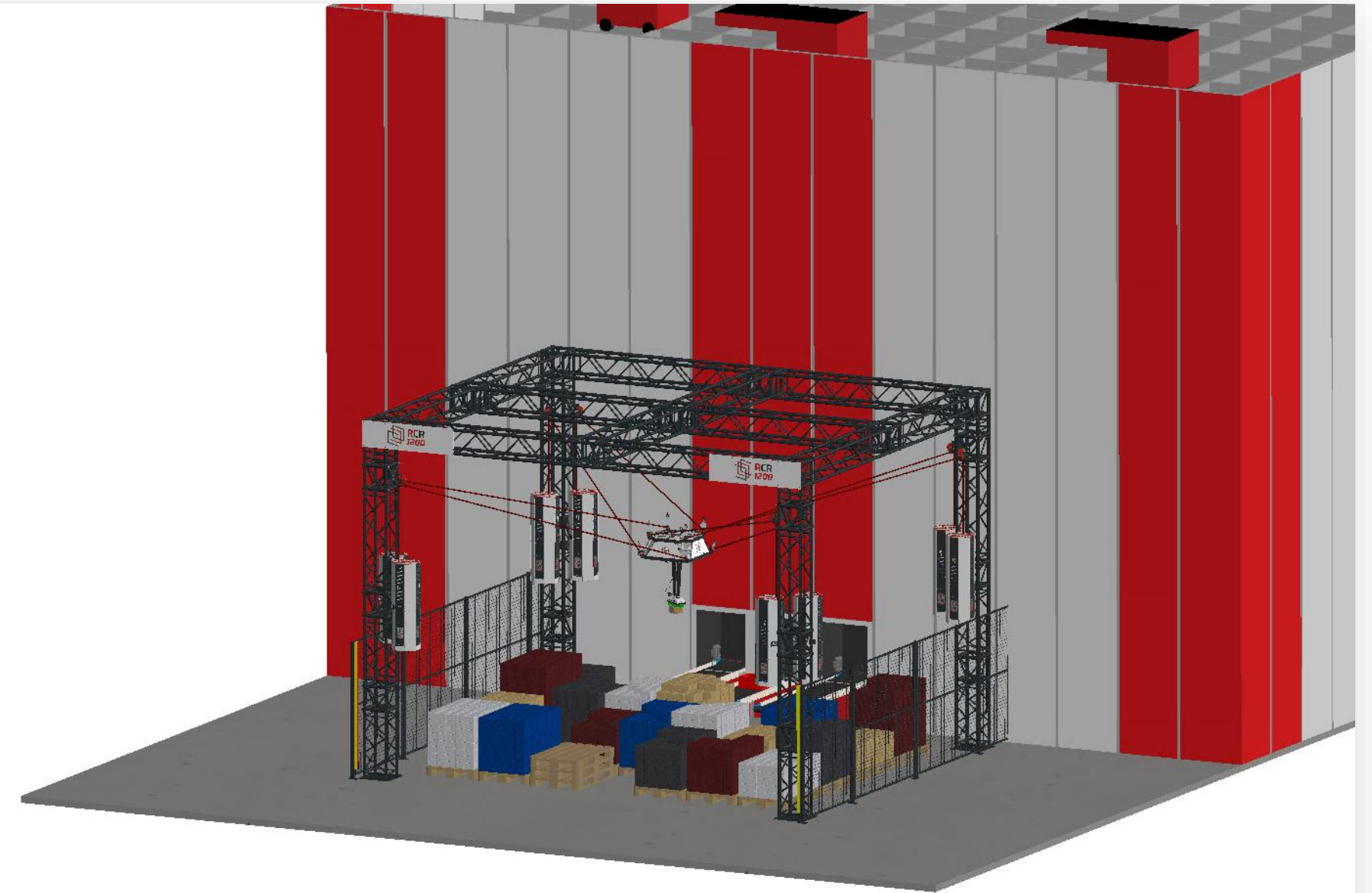
Autostore systems are amazing – but the goods have to get in and out.

## Weitere Palettieranwendungen

Unsere Seilroboter eignen sich ebenfalls für folgende weitere Palettier- und Materialhandhabungsprozesse.

### End of Line Palettierung

- Zusammenstellung von Kommissionen aus Blocklagern
- Zusammenstellung von Paletten mit Mischlagen
- Zusammenstellung von gemischten Paletten
- Palettierung Autostore Outbound
- Depalettierung Autostore Inbound
- Re-Palettieren ISO-EURO
- Build-Up und Breakdown ULDs (Luftfracht)
- Outbound Sendungssortierung



**Nehmen Sie Kontakt auf!**

[info@redcablerobots.com](mailto:info@redcablerobots.com)

[www.redcablerobots.com](http://www.redcablerobots.com)



Let's follow up!



**red cable robots**  
expanding the dimensions of automation

red cable robots GmbH  
Kantstr. 34  
47179 Duisburg



**Patrik Lemmen**  
Co-Founder & CTO

+49 176 58875464  
patrik.lemmen@redcablerobots.com  
www.redcablerobots.com

