

Katalog

Zukunftssichere **Service**lösungen
für Maschinenbauer



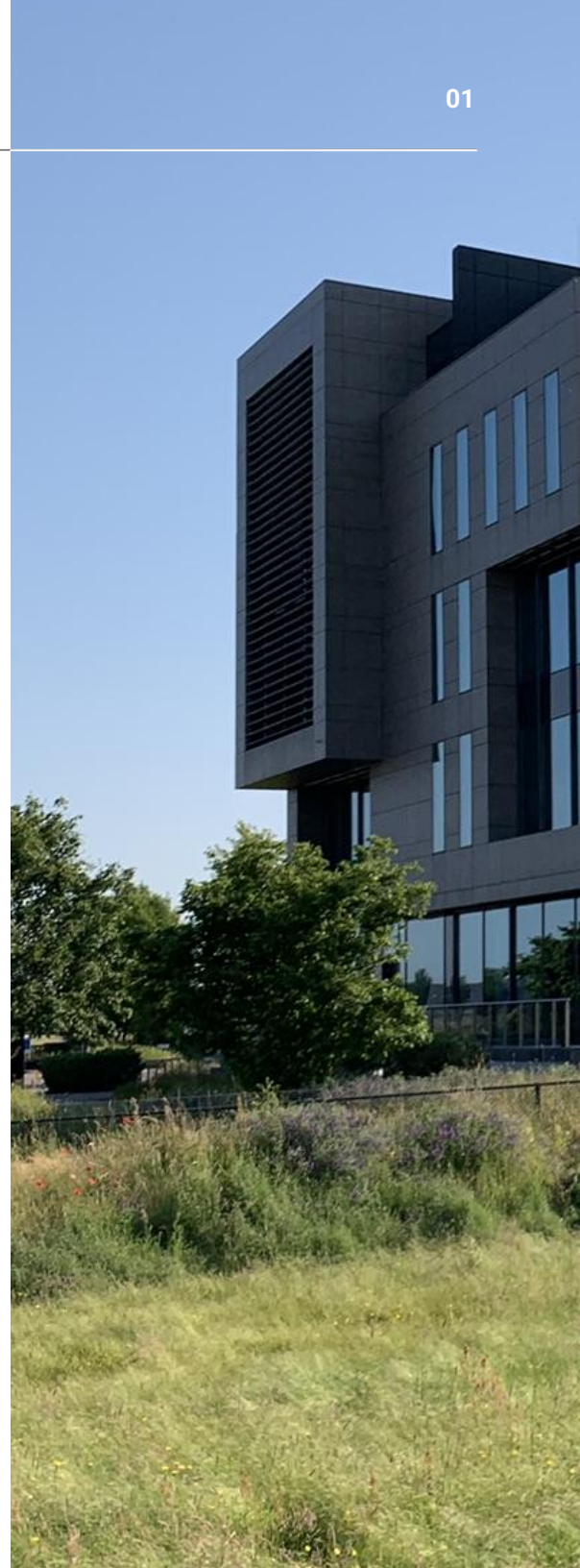
Einleitung

Um die Produktion wirklich auf die nächste Stufe zu heben, müssen Sie näher an die Maschine und an Ihren Kunden heranrücken. Es ist an der Zeit, Ihre Dienstleistungen zu erweitern und zu professionalisieren, um wettbewerbsfähig zu bleiben und die steigenden Erwartungen Ihrer Kunden zu erfüllen. Denn in der heutigen Welt muss hervorragende Technik mit hervorragendem Service einhergehen.

Zukunftssichere Servicelösungen für Maschinenbauer

Mit der offenen und entwickler freundlichen Plattform von IXON können Maschinenbauer ihren Service auf höchstem Niveau anbieten und ihre Prozesse effizienter gestalten – und das bei maximaler Flexibilität für kontinuierliche Erweiterungen und Integrationen.

Schauen Sie sich unseren Katalog an und entdecken Sie, wie IXON Ihre Serviceorganisation verändern kann. Viel Spaß beim Stöbern!



Inhaltsverzeichnis



Remote Access
CLOUD

03



Machine Insights
CLOUD

07



Service Portal
CLOUD

11

Edge Gateways

15

Security

17

Open Platform

19

Services

21



Remote Access CLOUD

Mit Remote Access Cloud können Sie jederzeit und überall eine sichere Verbindung zu Ihren Maschinen herstellen.

Mit Remote Access Cloud haben Servicetechniker die volle Kontrolle über ihre Maschinen. Erhalten Sie sicheren Zugriff auf HMIs, SPS und jedes andere Gerät, direkt von Ihrem Laptop, Telefon oder Tablet.

Key Features

Direct VPN

- Schnelle und zuverlässige VPN-Verbindung
- Auto-Select des nächstgelegenen Servers
- LAN Access Management
- VPN-Stealth-Modus in restriktiven Netzwerken

Fleet & User Management

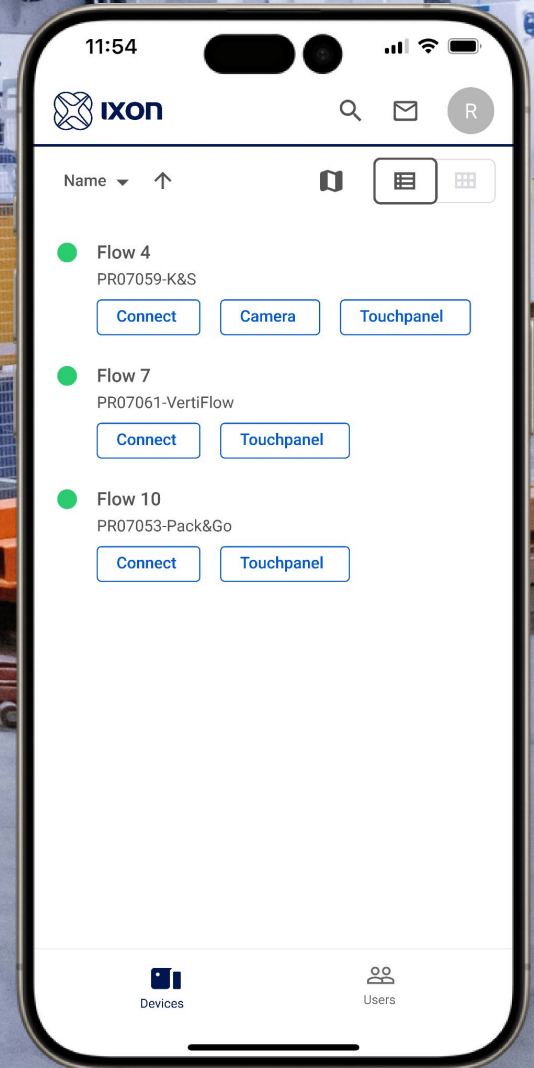
- Verwalten Sie Gateway-Konfiguration und -Firmware von überall aus
- Rollenbasierter Zugriff, Gruppen, Audit Trails und 2FA

EasyControl

- One-Click-Zugang zu HMIs und Touch Panels
- VNC- und HTTP-Unterstützung

EasyControl - One-Click.
Kein Ärger.







Remote Access CLOUD

Übersicht

Device Management

- Direct VPN
- Unbegrenzte gleichzeitige Verbindungen
- EasyControl (VNC und HTTP)
- Remote-Firmware-Upgrades
- VPN-Server an 17 Standorten weltweit
- LAN Access Management
- Fernzugriff auf USB-Geräte
- Einfache VPN-Client-Installation (Windows, Mac und Linux)
- VPN-Stealth-Modus für Verbindungen in Ländern mit Internetzensur
- Konfigurierbares VPN über TCP oder UDP
- Unterstützung der Erkennung von SPS, Antrieben und anderen Geräten mit Layer 2 Broadcast
- IXON Smartphone App
- Cloud Connection Monitoring
- Profile für Geräte-Registrierung

Fleet Management

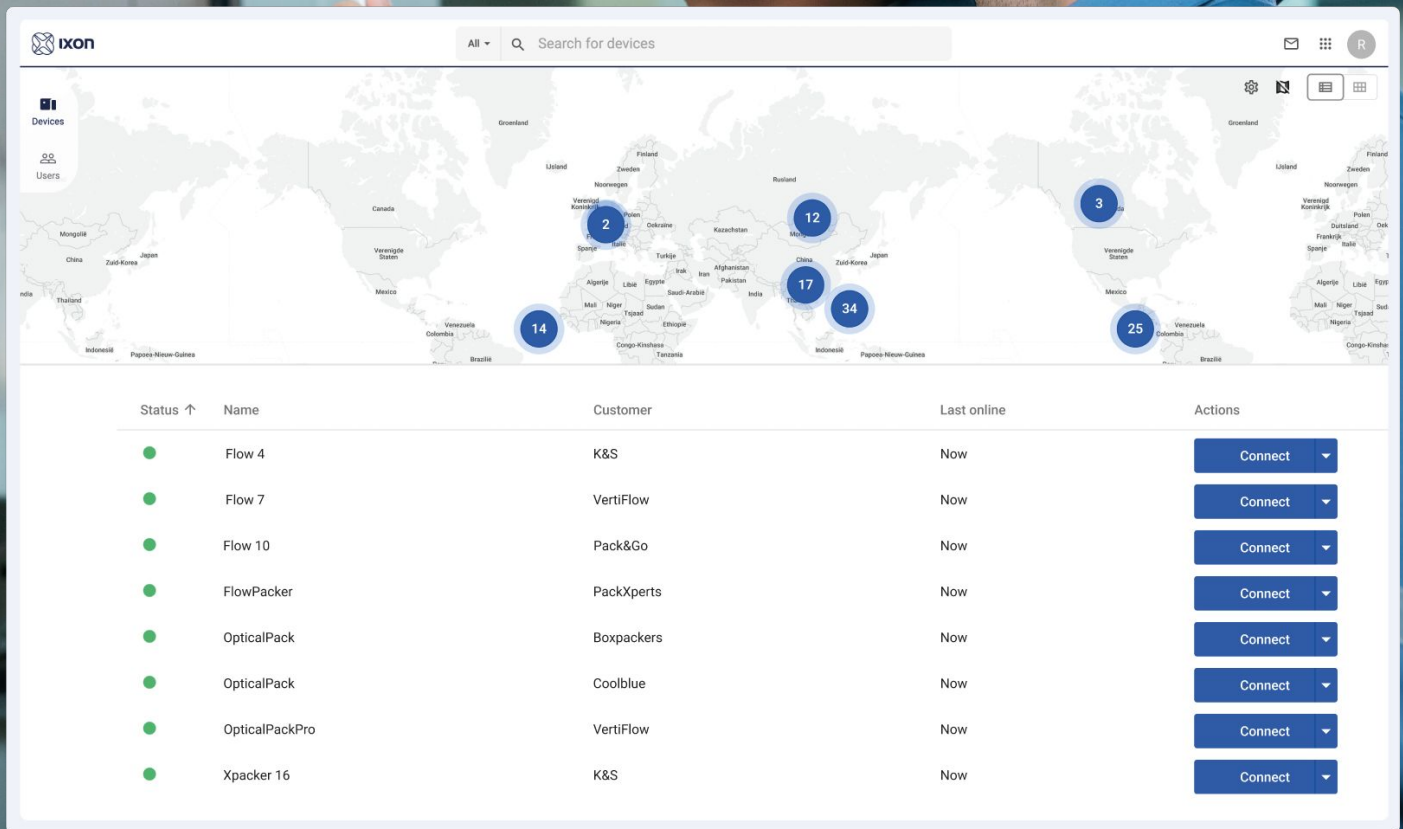
- Synchronisieren Sie die Einstellungen des Edge Gateways und speichern diese in der IXON Cloud
- Vorlagen für die schnelle Maschineneinrichtung
- Übersicht über den aktuellen Status aller Maschinen
- Kartenansicht
- Benutzerdefinierte Felder

Access Management

- Unbegrenzte Anzahl von Benutzern und Maschinen
- Nutzergruppen und Rollen
- Zugriffsanfrage und -genehmigung
- Temporärer Zugang
- SSO mit Google und Microsoft
- 2-Faktor-Authentifizierung
- Audit-Trail
- Hierarchische Benutzergruppen

Sonstiges

- Datenaufzeichnung an einen externen MQTT-Broker
- Service Logbuch
- Dokumenten Manager
- 10GB Datenspeicher
- M2M Cloud Cluster
- Support während der Geschäftszeiten und SLA's verfügbar



The image shows a man in a blue uniform looking at a tablet displaying the Ixon device management interface. The interface features a world map with circular callouts indicating device counts in various regions: 2 in Europe, 12 in Asia, 17 in the Middle East, 14 in South America, 34 in Southeast Asia, 3 in North America, and 25 in Africa. Below the map is a table listing device details.

Status ↑	Name	Customer	Last online	Actions
●	Flow 4	K&S	Now	Connect
●	Flow 7	VertiFlow	Now	Connect
●	Flow 10	Pack&Go	Now	Connect
●	FlowPacker	PackXperts	Now	Connect
●	OpticalPack	Boxpackers	Now	Connect
●	OpticalPack	Coolblue	Now	Connect
●	OpticalPackPro	VertiFlow	Now	Connect
●	Xpacker 16	K&S	Now	Connect



Machine Insights CLOUD

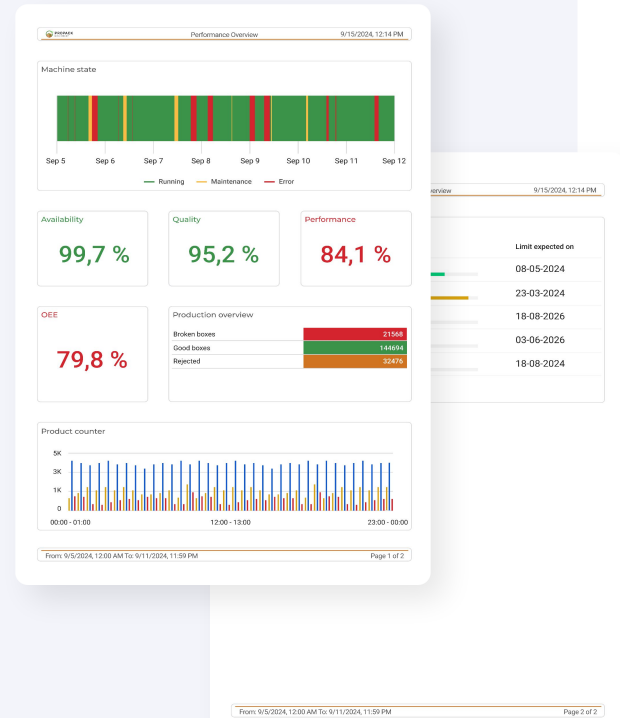
Erhalten sie umfassende Einblicke in Ihre Maschinendaten, um Leistung und Verfügbarkeit zu optimieren.

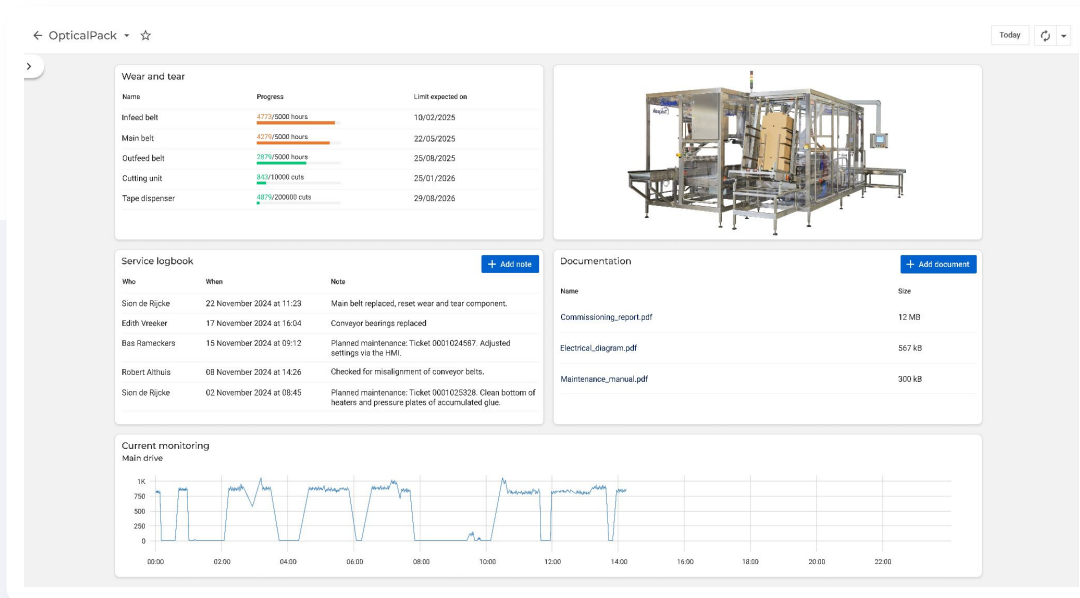
Von der Überwachung der Live- Maschinendaten über die Leistungsanalyse bis hin zur Erstellung von Berichten - Machine Insights Cloud hilft Ihnen, die Leistung Ihrer Maschinen zu verstehen.

Key Features

- SPS-Datenerfassung mit High-Speed-Erfassung
- Dashboards und Drag & Drop Widgets
- Live- und historische Datenansichten
- Alarmer und Benachrichtigungen (E-Mail, Push, Webhook)
- Speichern & Weiterleiten zur Vermeidung von Datenverlusten
- Asset Management und Verschleißteile Analyse
- Einfaches Planen des automatischen Versands von Reports per E-Mail (im PDF-Format)

Smarte Maschinen starten mit smarten Insights





Übersicht über den Zustand von Verschleißteilen, inklusive geplanter Wartungstermine.



Analyse der Ausfallzeiten mit Maschinenstatus, Alarmereignissen und Ausfallzeiten pro Alarm.



Machine Insights CLOUD

Übersicht

Datenerfassung

- SPS-Datenerfassung
- 16GB Metrik Datenbank
- 16 GB JSON-Objektspeicher

Datenvisualisierung

- Dashboards und Drag & Drop Widgets
- Visualisierung von Live- und historischen Daten
- Geplante Reports per E-Mail
- Asset Management und Verschleißteile Analyse

Performance

- High Speed Logging (bis zu 50ms Intervalle)
- Datenkompression
- Zuverlässige Datenübertragung
- Speichern & Weiterleiten zur Vermeidung von Datenverlusten

Benachrichtigungen

- Alarme und Benachrichtigungen per E-Mail und App
- Einstellen von Alarm Bedingungen
- Senden von gezielten Anweisungen mit Ihrer Benachrichtigung
- Senden von spezifischen Benachrichtigungen an Rollen
- Persönlicher Nachrichteneingang
- Cloud Connection Monitoring
- Webhooks zur Verknüpfung mit anderen Tools wie ERP-Systemen



 PROPACK Machinery
Out of material
FlowPacker #12
was triggered at
6/2/2024, 10:21 AM
UTC



Service Portal CLOUD

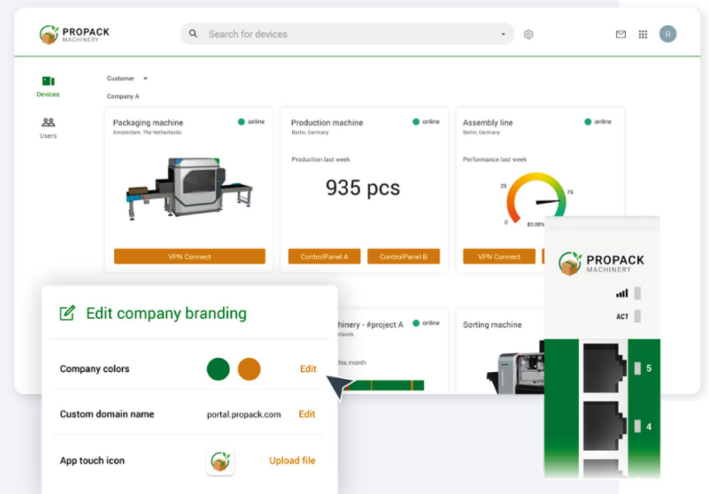
Ein maßgeschneidertes und erweiterbares Kundenportal für eine reibungslose Zusammenarbeit und Kommunikation.


Geben Sie Ihren Kunden Zugang zu allem, was sie brauchen, und zwar in Ihrem eigenen Branding. Von Maschinendaten bis zu Handbüchern - Service Portal Cloud ist die digitale Heimat für Ihre Kunden.

Key Features

- Unbegrenzte Anzahl von Benutzern einladen (keine benutzerbasierte Lizenzierung)
- White Label Portal, -App und -Domäne (In Ihrem Branding)
- Self Service Management und mehrsprachiger Support
- Rollenbasiertes Messaging mit Anweisungen


Das Fenster zu Ihren Kunden




All
📧 ☰ ⌂


Name ▾ ↑

FlowPacker 3301 ● online




Camera Control panel

FlowPacker 3310 ● online




Control panel

FlowPacker 4566 ● online




Camera Control panel

FlowPacker 4800 ● online




Control panel

FlowPacker 6001 ● online




Control panel

FlowPacker 6100 ● online



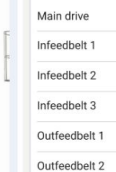
Camera Touchpanel

FlowPacker 6100 ● online



Camera Touchpanel

FlowPacker 6100 ● online



Control panel

11:54 📶 🔋

← Production
FlowPacker 3310

Running Production speed
50 boxes/min

Wear and Tear

Main drive	4,526 hours
Infeedbelt 1	5,124 hours
Infeedbelt 2	1,442 hours
Infeedbelt 3	12,034 hours
Outfeedbelt 1	642 hours
Outfeedbelt 2	3,942 hours
Outfeedbelt 3	967 hours
Press cylinder	15,4005 strokes

Documentation 📄

Name	
User_manual.pdf	⋮
2,467 KB	
Commissioning_report.pdf	⋮
1,361 KB	

Mit IXON wird Ihr Kundenportal zum
authentischen Spiegelbild Ihrer Marke



Service Portal CLOUD

Übersicht

User Management

- Unbegrenzte Anzahl von Benutzern und Geräten
- Erweiterte Benutzer- und Geräteverwaltung
- Hierarchische Benutzergruppen
- Personalisierte Einladungen
- Self Service, damit Kunden ihre eigenen Benutzerkonten verwalten können
- Zugriff auf das Portal als App oder Web Anwendung
- Mehrsprachiger Support

Personalisierung

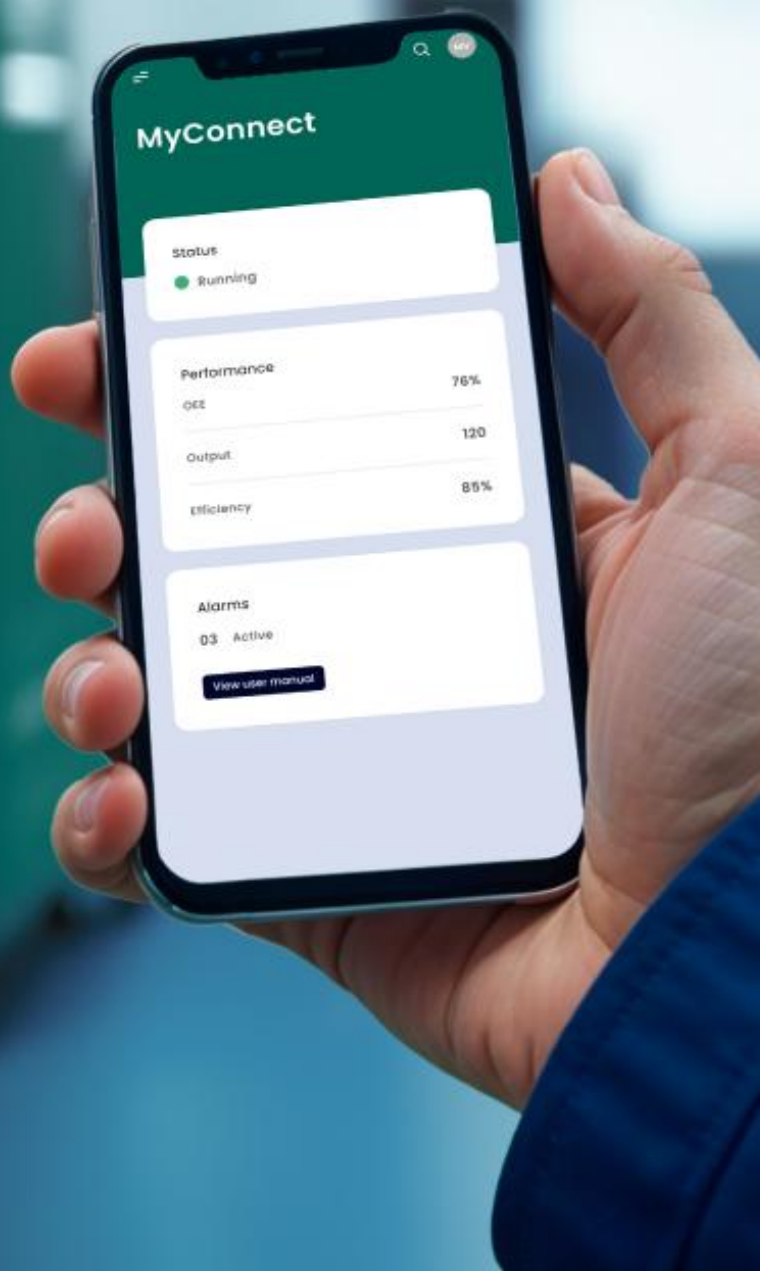
- App Engine
- Asset Modellierung
- Maschinenkarten im Überblick
- Drag & Drop Widgets
- Benutzerdefinierte Seiten für jede Maschine
- Homepage erstellen für z.B. Ihr Ticketing System
- Benutzerdefinierte Login Seite
- Benutzerdefinierte Felder für Maschinen und Anlagen

White Labeled Branding

- Ihre Logos und Markenfarben
- Ihr eigener Domain Name
- Ihre eigene App in Google Play und Apple Store
- Gebrandete Einladungs-E-Mails
- Benutzerdefinierte ToU und Datenschutzerklärungen

Dokumentenmanagement

- 10 GB Datenspeicher
- Verknüpfen von Dokumenten zu Ihren Maschinen



MyConnect

Status

● Running

Performance

OEE 76%

Output 120

Efficiency 85%

Alarms

03 Active

[View user manual](#)

Edge Gateways

Die Edge-Gateways von IXON sind industrielle Geräte mit höchsten Sicherheitsstandards.

Sie verbinden Ihre Maschinen mit der IXON Cloud und unterstützen Fernzugriff, Datenprotokollierung und Docker-Apps für individuelle Anwendungen.



Key Features

- Sicheres, IEC-62443-zertifiziertes Betriebssystem
- Integrierte Firewall zur Isolierung des Fabrik Netzwerks vom Internet
- Dual-WAN-Port für Netzwerksegmentierung
- Registrierung bei IXON Cloud in nur einer Sekunde
- Vollständig über die Cloud konfigurierbar
- Erweiterter Protokoll-Support: OPC-UA, Modbus TCP, S7 und mehr
- Docker-Unterstützung für eigene Anwendungen (z. B. Grafana, Node-RED)



SecureEdge Gateway



SecureEdge Pro Gateway



	SecureEdge				SecureEdge Pro			
	IX5000	IX5005	IX5010	IX5015	IX6000	IX6005	IX6010	IX6015
Wi-Fi Client und Hotspot			✓	✓			✓	✓
4G Global		✓		✓		✓		✓
GPS		✓		✓		✓		✓
Ethernet Ports (1Gbps)	3 x LAN, 1 x WAN (Betriebsnetzwerk/Cloud) 1 x konfigurierbarer Port für LAN oder Betriebsnetzwerk				4 x LAN, 1 x WAN (Werksnetzwerk/Cloud) 1 x konfigurierbarer Port für LAN oder Werksnetzwerk			
CPU	Quad-Core ARM Cortex-A53 1.8 GHz				Quad-Core ARM Cortex-A55 1.8GHz + NPU			
Memory	1GB LPDDR4				4GB LPDDR4			
Speicher	32 GB eMMC im pSLC-Modus für Zuverlässigkeit, mit 5 GB Benutzerbereich							
Erweiterbarer Speicher	n/a				Ja, PCIe SSD in M.2			
Temperatur	-25°C to 60°C							
Docker Apps	n/a				Ja			
Touchscreen	0.96" Monochrome				1.54" Full Color			
VPN Speed (TCP/UDP)	Ca. 30 Mbit/s							
IXON Data Logging	OPC-UA, Modbus TCP, Siemens S7, EtherNet/IP, MELSEC, BACnet/IP und Klartext-TCP-Protokolle Intervall: bis zu 50 ms; Speichern und Weiterleiten an den lokalen Flash-Speicher, um Datenverlust zu verhindern, an die IXON Cloud oder Cloud-Anbieter von Drittanbietern über MQTT							
Security	VPN-Sitzungen, die mit dem SSL/TLS-Protokoll verschlüsselt und mit x509-SSL-Zertifikaten authentifiziert sind							
Weitere Software Features	Lokaler NTP-Server zur Synchronisierung der Uhrzeit Ihres Geräts, lokale API für Status und Konfiguration von der SPS							
Zertifikate	CE, cUL, FCC, AT&T, Verizon, Anatel, IEC 62443-4-2 ¹							
I/O	1 konfigurierbarer Pin für Input oder Output							
Andere Hardware	USB 2.0 via USB-C connector, eSIM, and TPM 2.0				USB 3.0 (Type C), eSIM, and TPM 2.0			
Dimensions (excl. DIN rail mounting)	112x101x31 mm (H x D x W)				111x111x45 mm (H x D x W)			

¹ siehe offizielles IEC 62443-Akkreditierungszertifikat unter <https://trust.ixon.cloud>

Security

Die Fertigungsindustrie ist ein beliebtes Ziel für Cyberkriminalität. Ausfallzeiten sind kostspielig und die Systeme sind oft leicht zu knacken. Deshalb hat die Cyber Security bei IXON höchste Priorität.

Wir gehen einen Schritt weiter, um Sie bei der Auslieferung sicherer Maschinen zu unterstützen und Sie und Ihre Kunden vor Cyber-Bedrohungen zu schützen.

Key Features

- Globales Server-Netzwerk (17 Rechenzentren)
- Transparente Verfügbarkeit über status.ixon.cloud
- Datenspeicherung innerhalb der EU
- Fortschrittliches SIEM-System zur Erkennung von Bedrohungen

Zertifizierungen

- ISO 27001 - ISO 27017 - ISO 27701 - ISO 9001
- IEC 62443-4-1 und IEC 62443-4-2 zertifiziert

¹ siehe offizielles IEC 62443-Akkreditierungszertifikat unter <https://trust.ixon.cloud>



IXON Trust Center

In unserem Trust Center finden Sie alles über den Ansatz von IXON in Bezug auf Sicherheit, Compliance und Datenschutz.

trust.ixon.cloud

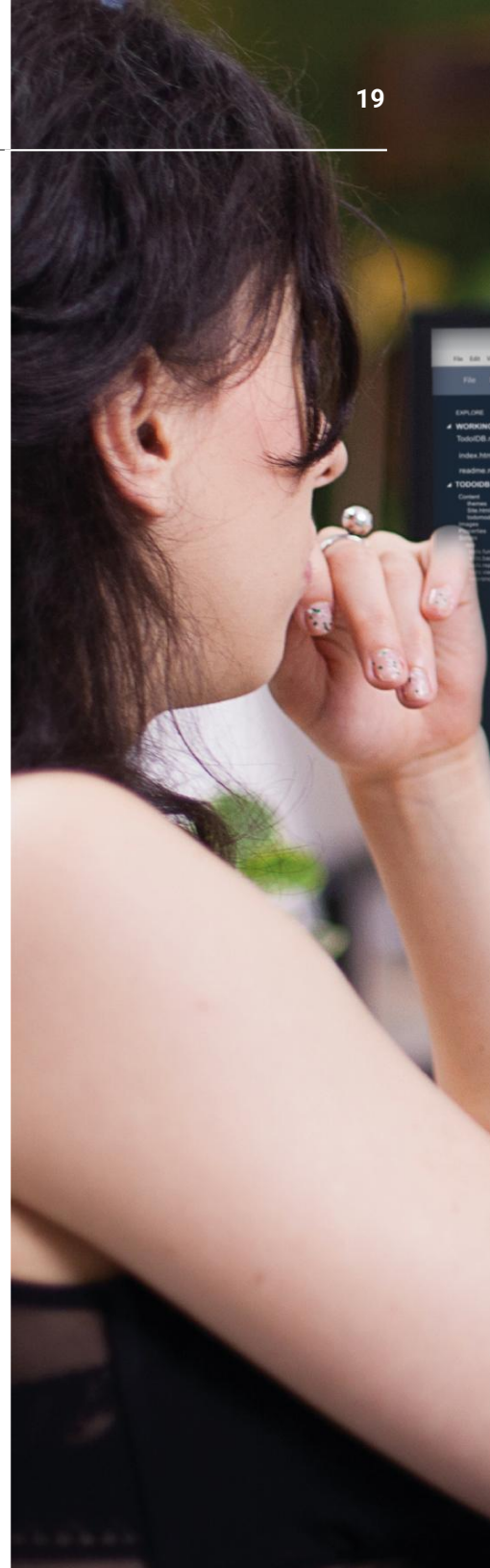
Open Platform

Nutzen Sie Ihr volles Potenzial mit der zukunftsorientierten IXON Plattform, die sich an Ihre Bedürfnisse anpasst, nicht umgekehrt.

IXON bietet Ihnen grenzenlose Freiheit um zu wachsen, zu skalieren und Ihre Prozesse zu optimieren. Maßgeschneidert für Ihre Herausforderungen von Heute und in der Zukunft.

Key Features

- Integration mit Ihrem aktuellen IT-Stack
- **APIs:** einfache Integration mit Tools wie PowerBI und ERP-Systemen
- **Marketplace:** Ready to Use Apps, entwickelt von IXON oder unseren Partnern
- **AppEngine:** Ihre eigenen Apps auf der soliden IXON-Infrastruktur ausführen
- **Docker apps:** Ihre eigenen Apps lokal auf der Maschine ausführen



```

1  { function test, observable() {
2  <div style="background-image:url('picsamples/bg1.gif');
3  background- text-todoitem;
4  height, text = '200px';
5  <p> <span> can be tied across the background, while the text runs across the top.</p>
6  </div>
7
8  // persisted properties
9  <p style="font-weight:bold;">HTML font code is done using CSS.</p>
10 <body style="background-color:yellowgreen,color:white;">
11 <div style="background-color:yellowgreen,color:white;">
12 <div style="background-color:yellowgreen,color:white;">
13 // Non - persisted properties
14 <div style="color:orange;">HTML font code is done using CSS.</div>
15
16 function todoitem(data) {
17 var this = this;
18 data = data || {};
19 <p>You can make <span style="font-style:italic;">some</span> the HTML <span> tag.
20 <p>You can bold <span style="font-weight:bold;">parts</span> of your text using the HTML tag.</p>
21 <div style="font-weight:bold;">
22 <div style="font-weight:bold;">
23 <div style="font-weight:bold;">
24 color:yellowgreen;
25 color:white;"
26 <div style="background-color:yellowgreen,color:white;">
27 <div style="background-color:yellowgreen,color:white;">
28 // Non - persisted properties
29 <div style="color:orange;">HTML font code is done using CSS.</div>
30
31 function todoitem(data) {
32 var this = this;
33 data = data || {};
34 <p>You can make <span style="font-style:italic;">some</span> the HTML <span> tag.
35 <p>You can bold <span style="font-weight:bold;">parts</span> of your text using the HTML tag.</p>

```

```

1  { function test, observable() {
2  <div style="background-image:url('picsamples/bg1.gif');
3  background- text-todoitem;
4  height, text = '200px';
5  <p> <span> can be tied across the background, while the text runs across the top.</p>
6  </div>
7
8  // persisted properties
9  <p style="font-weight:bold;">HTML font code is done using CSS.</p>
10 <body style="background-color:yellowgreen,color:white;">
11 <div style="background-color:yellowgreen,color:white;">
12 <div style="background-color:yellowgreen,color:white;">
13 // Non - persisted properties
14 <div style="color:orange;">HTML font code is done using CSS.</div>
15
16 function todoitem(data) {
17 var this = this;
18 data = data || {};
19 <p>You can make <span style="font-style:italic;">some</span> the HTML <span> tag.
20 <p>You can bold <span style="font-weight:bold;">parts</span> of your text using the HTML tag.</p>
21 <div style="font-weight:bold;">
22 <div style="font-weight:bold;">
23 <div style="font-weight:bold;">
24 color:yellowgreen;
25 color:white;"
26 <div style="background-color:yellowgreen,color:white;">
27 <div style="background-color:yellowgreen,color:white;">
28 // Non - persisted properties
29 <div style="color:orange;">HTML font code is done using CSS.</div>
30
31 function todoitem(data) {
32 var this = this;
33 data = data || {};
34 <p>You can make <span style="font-style:italic;">some</span> the HTML <span> tag.
35 <p>You can bold <span style="font-weight:bold;">parts</span> of your text using the HTML tag.</p>

```



IXON

Marketplace

Apps Partners

Submit your app

Marketplace > Apps

IXON Cloud Apps

Optimize your service offerings, and extend the value you derive from IXON Cloud by using the apps on this marketplace.

KEYWORDS



Service Logbook

Record all service actions in a central overview for you and your colleagues.



Digital Twin

Visualize the real-time position of your machine components with a 3D model.



Power BI Connector

Analyze machine data in Power BI. Automatically connect IXON data to Power BI, using a 90-day free trial.

FILTER

All apps (27)

Built by IXON (18)

Built by partner (9)

Services

Ihr Fokus liegt auf der Entwicklung und dem Vertrieb innovativer Maschinen, die Produktionsprozesse entscheidend verbessern. Für nachhaltiges Wachstum sind verlässliche Partner essenziell.

IXON hat es sich zur Aufgabe gemacht, Sie mit Maschinenanbindung, Cyber Security und Serviceoptimierung zu unterstützen.



Produkt Support

Unbegrenzter E-Mail- und Telefon-Support während der Bürozeiten.



Solution Engineering

Bewertung der technischen Machbarkeit und Definition der Projektanforderungen.



Trainings

Schulungen und Workshops für einen schnellen und effektiven Start.



Development Support

Zugang zu Codebeispielen, 1:1-Support und Codeüberprüfungen in Bezug auf Qualität, Sicherheit und Leistung.



Legal & Security Desk

Erhalten Sie Unterstützung bei Cyber Security, IEC-62443, GDPR, NIS, Dateneigentum, IT-Risiko-Fragebögen und vielem mehr.



Integrations Partner

Globales Netzwerk von Integrations Partnern für App-Entwicklung und Unternehmensberatung.

Top-Maschinenbauer vertrauen auf höchste Qualität.





Wollen Sie die Plattform
selbst entdecken?

Fordern Sie Ihr Testkit an

info@ixon.cloud

+49 284 178 790 10

www.ixon.cloud/de