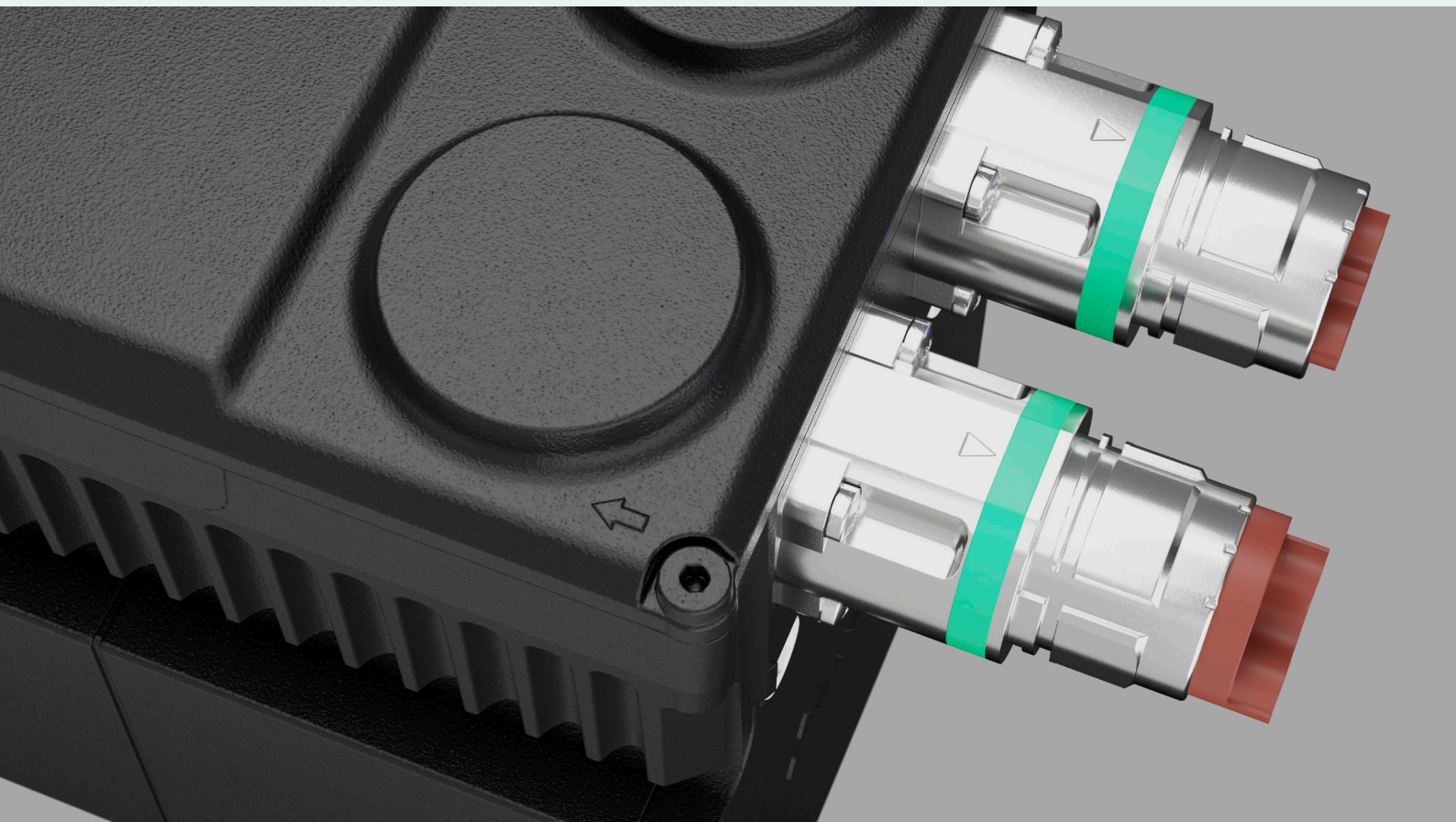


Dezentrale Antriebstechnik

ihD-DT5

Synchron-Servomotor mit
integriertem Wechselrichter



ihD-DT5

Synchron-Servomotor mit integriertem Wechselrichter



Zwei in Einem

Bei der motorintegrierten Variante ihD-DT5 ist der ihD direkt auf dem Motor verbaut. Alle Leistungs- und Signalleitungen werden intern geführt. Eine externe Verkabelung zwischen Regler und Motor ist nicht notwendig. Daher ist beim Synchron-Servomotor mit integriertem Wechselrichter der Verkabelungsaufwand minimal.

Einfach in Reihe

Der Anwender kann mehrere Servowechselrichter nach dem Daisy-Chain-Konzept miteinander verkabeln. Dabei werden über ein Kabel der DC-Bus, STO, 24V und Feldbus an den ihD angelegt und im Daisy-Chain-Verfahren an weitere dezentrale Antriebe weitergeleitet.

STO „Safe Torque Off“

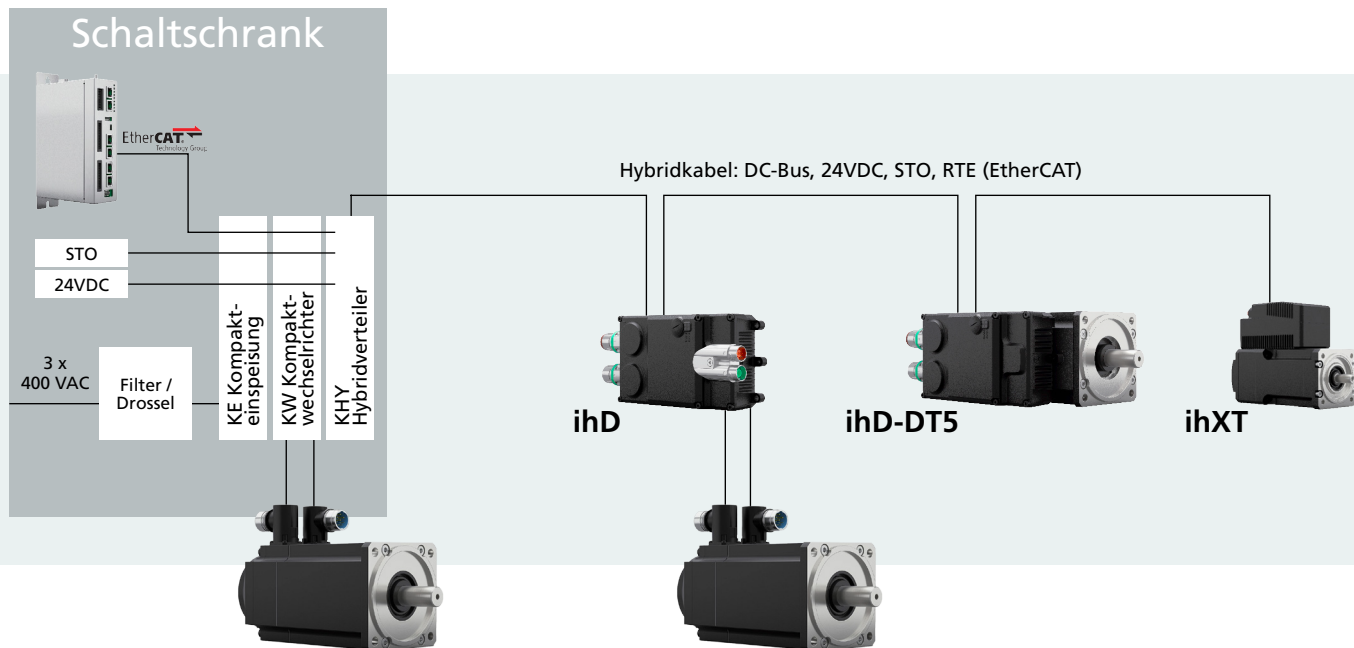
Die Geräte werden standardmäßig über das Hybridkabel in einen STO-Kreis eingebunden. Optional gibt es Geräte, bei denen die STO-Anbindung separat zur Hybridleitung über M12 Stecker realisiert ist - Option „Selektive STO“.



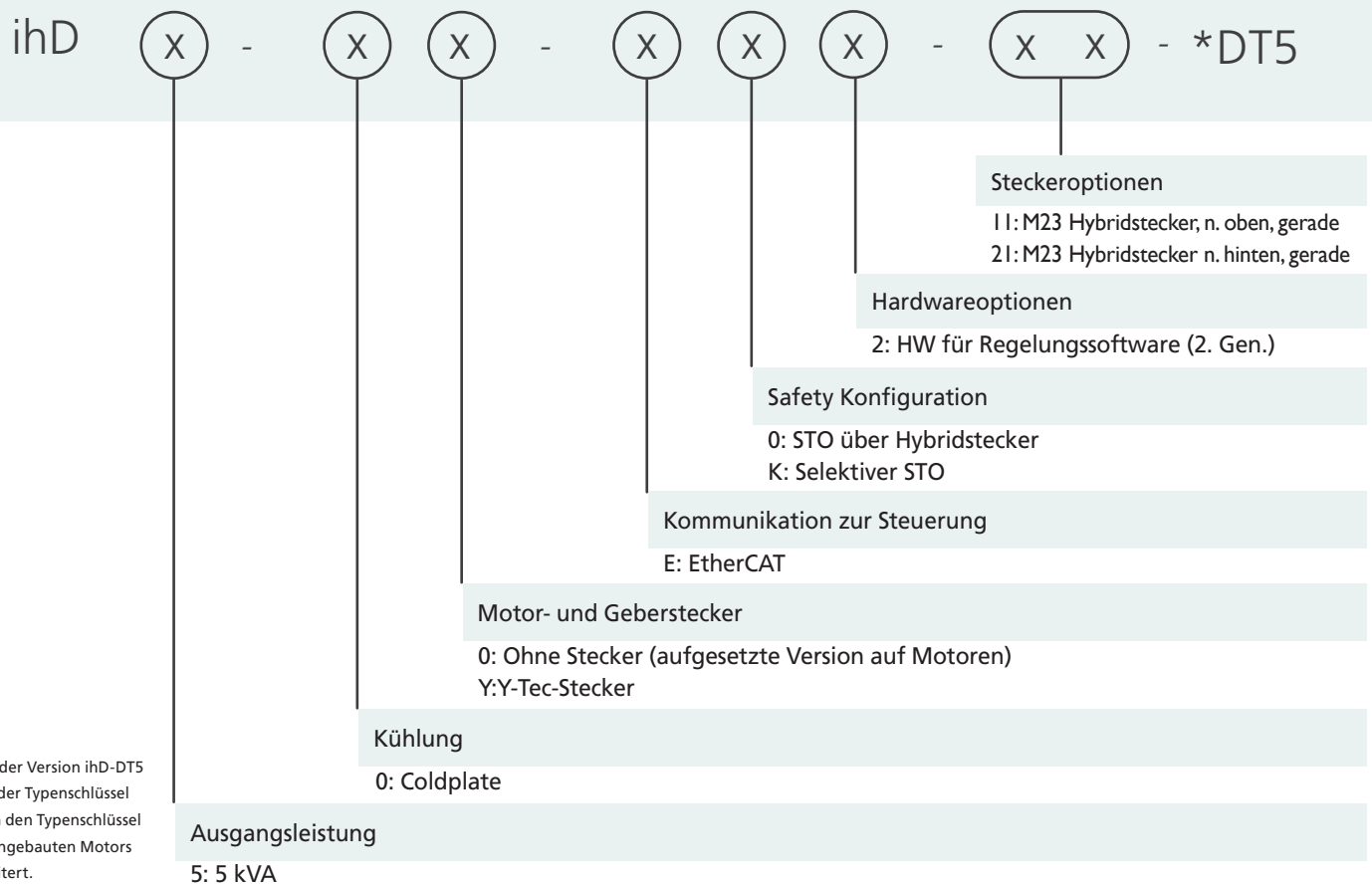
Reduzierte Komplexität

Das Weiterschleifen von Leistungsver-sorgung und Kommunikationsleitungen ist auf ein Kabel reduziert, somit verringert sich der Verkabelungsaufwand auch bei komplexen Maschinen auf ein Minimum. Der Synchron-Servomotor mit integrierter Wechselrichter ihD-DT5 ist ideal für den modularen Maschinen- und Anlagenbau.

Systemstruktur



Typenschlüssel ihD - DT5



Technische Daten

| Motortyp | ihD5-DT5-3-10-xxO | ihD5-DT5-5-10-xxO | ihD5-DT5-7-10-xxO | ihD5-DT5-9-10-xxO |
|---|-------------------|-------------------|-------------------|-------------------|
| Flanschgröße [mm] | 100mm | | | |
| Maximaldrehmoment [Nm] | 11,1 | 18 | 26,6 | 28,4 |
| Maximalstrom [Arms] | 20 | 22 | 22 | 22 |
| Dauerstillstandsmoment [Nm] | 2,3 | 4,2 | 6,2 | 7,3 |
| Dauerstillstandsstrom [Arms] | 2,4 | 3,8 | 4,1 | 5 |
| Bemessungsdrehmoment [Nm] | 1,67 | 2,1 | 4,2 | 2,3 |
| Bemessungsstrom [Arms] | 1,8 | 2 | 2,9 | 1,7 |
| Bemessungsdrehzahl [rpm] | 3500 | 3500 | 2000 | 3000 |
| Bemessungsleistung [W] | 600 | 760 | 870 | 710 |
| Trägheitsmoment (ohne Bremse) kgcm ² | 1,6 | 2,9 | 4,2 | 5,5 |
| Motorlänge [mm] | 163,5 | 198 | 221 | 258 |
| Motorlänge mit Bremse [mm] | 191,5 | 226 | 232,5 | 286 |
| Gewicht ohne Bremse [kg] | 4,5 | 5,7 | 7 | 8,3 |

AMKmotion GmbH + Co KG

Gaußstraße 37-39
 73230 Kirchheim unter Teck
 Germany
 Phone +49 7021 5005-0
info@amk-motion.com
www.amk-motion.com

Die Angaben in diesem Prospekt dienen allein der Produktbeschreibung einer Baureihe. Abweichungen sind durch spezifische Produkte und ständige Weiterentwicklungen möglich. Bevor Sie Daten für Berechnungen oder Konstruktionen verwenden, informieren Sie sich bitte vorab über den aktuellsten Stand und fordern Sie die produktspezifischen Maß- und Datenblätter an.
 Technische Änderungen vorbehalten!

V2025/14_250513