

# Magnescale

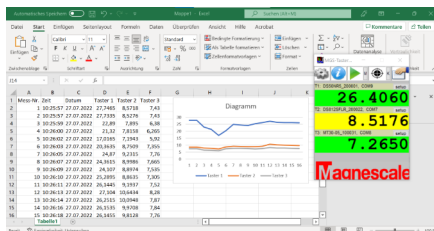
SPEED X PRECISION

## USB DIGITALE MESSTASTER

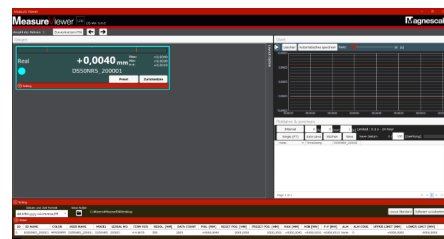
DS800S Serie  
DS10/25/50/100 Serie  
DT-Serie + MT30



### MGSE USB SOFTWARE



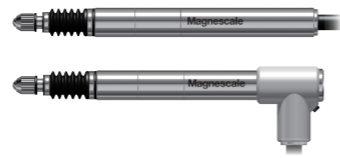
### MEASURE VIEWER LIGHT



Modellname	DS805S□□R / DS812S□□R	DS805S□□R5 / DS812S□□R5	DS830SLR
Messbereich	DS805S: 5 mm DS812S: 12 mm		30 mm
Maximale Auflösung	0,1 µm	0,5 µm	0,1 µm
Genauigkeit (bei 20 °C)	1 µm	1,5 µm	1,5 µm
Messkraft (bei 20 °C)	Aufwärts	DS805S: 0,35 ± 0,25 N DS812S: 0,40 ± 0,30 N*1 DS812SVR/DS812SVR5: 0,60 ± 0,50 N*2	0,50 ± 0,35 N
	Horizontal	DS805S: 0,40 ± 0,25 N DS812S: 0,50 ± 0,30 N*1 DS812SVR/DS812SVR5: 0,70 ± 0,50 N*2	0,60 ± 0,35 N
	Abwärts	DS805S: 0,45 ± 0,25 N DS812S: 0,60 ± 0,30 N*1 DS812SVR/DS812SVR5: 0,80 ± 0,50 N*2	0,70 ± 0,35 N
Referenzpunkt	Position der Spindelbewegung von 1 mm		
Schutzart (Interpolationseinheit und Kabel ausgenommen)	Gerades Modell: IP67 Rechtwinkliges Modell: IP64 (IP67*3)		IP53/IP67*4
Vibrationsfestigkeit	100 m/s² (20 Hz bis 2 kHz)		
Schockfestigkeit	1.000 m/s² (11 ms)		
Betriebstemperatur	0 bis 50 °C (keine Kondensation)		
Lagerungstemperatur	-20 bis 60 °C (90 % relative Luftfeuchtigkeit oder weniger)		
Spannungsversorgung	5 V DC ± 5%		
Leistungsaufnahme	120 mA max.		
Masse (Messtaster)	Ca. 30 g		Ca. 70 g
Kabellänge	Messtaster ⇔ Interpolator: 2m Interpolator ⇔ USB: 0,5m		
Tastspitze	Hartmetallkugelspitze mit M2,5 Gewinde	Stahlkugelspitze mit M2,5 Gewinde	Hartmetallkugelspitze mit M2,5 Gewinde
Zubehör	Bedienungsanleitung, Spannmutter, Hakenschlüssel, Wellenscheiben, Einschraubwinkel für Schlauchanschlüsse, Schraubenschlüssel		Bedienungsanleitung, Schraubenschlüssel
Kommunikationsschnittstelle	USB2.0FS		
Empfohlene Systemspezifikationen	CPU: Intel Core i3 oder höher RAM: 1GB oder mehr OS: Windows 10 (32 bit/64 bit)		

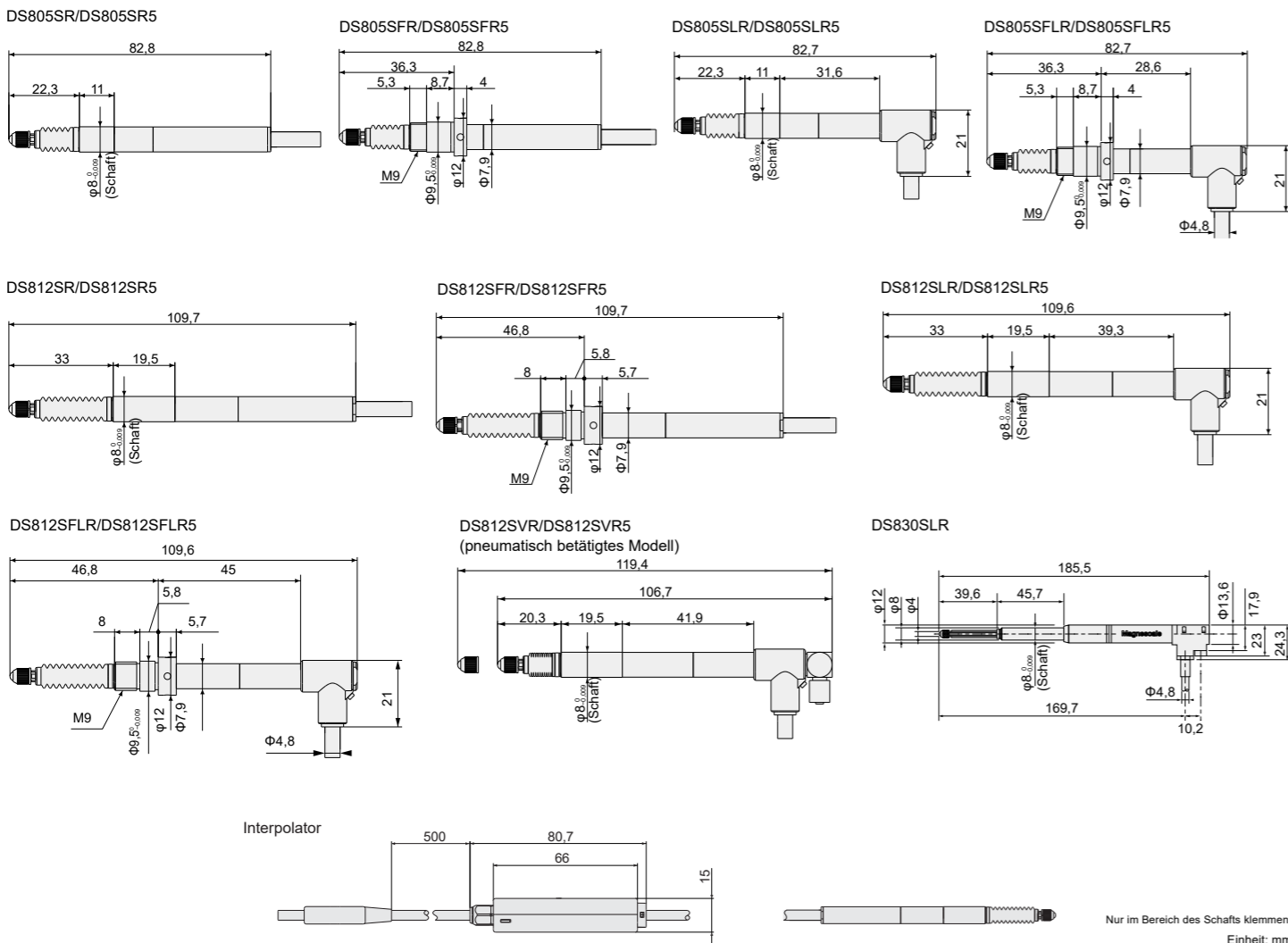
Modellname: DS 8 0 5 S □ □ R □  
DS 8 1 2 S □ □ R □

- 【Auflösung / Genauigkeit】**  
Ohne Symbol: Auflösung 0,1 µm  
Genauigkeit 1 µm  
5: Auflösung 0,5 µm  
Genauigkeit 1,5 µm
- 【Form】**  
Ohne Symbol: Gerade  
L: Rechtwinklig  
F: Flanschsführung  
FL: Flanschsführung rechtwinklig  
V: Druckluftbetrieben (nur Modell DS812S)
- 【Wellennutausführung】**
- 【Messlänge】**  
05: 5 mm  
12: 12 mm

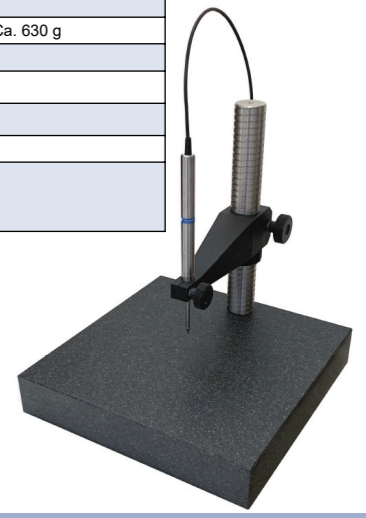


\*1 SVR/SVR5 ausgenommen \*2 Bei einem Luftdruck von 0,055 Mpa  
\*3 Bei montierten Schlauchanschlüssen mit Ø4 mm Schlauch  
\*4 Bei montierten Faltenbalgset (optionales Zubehör) und Schlauchanschlüssen mit Ø4 mm Schlauch

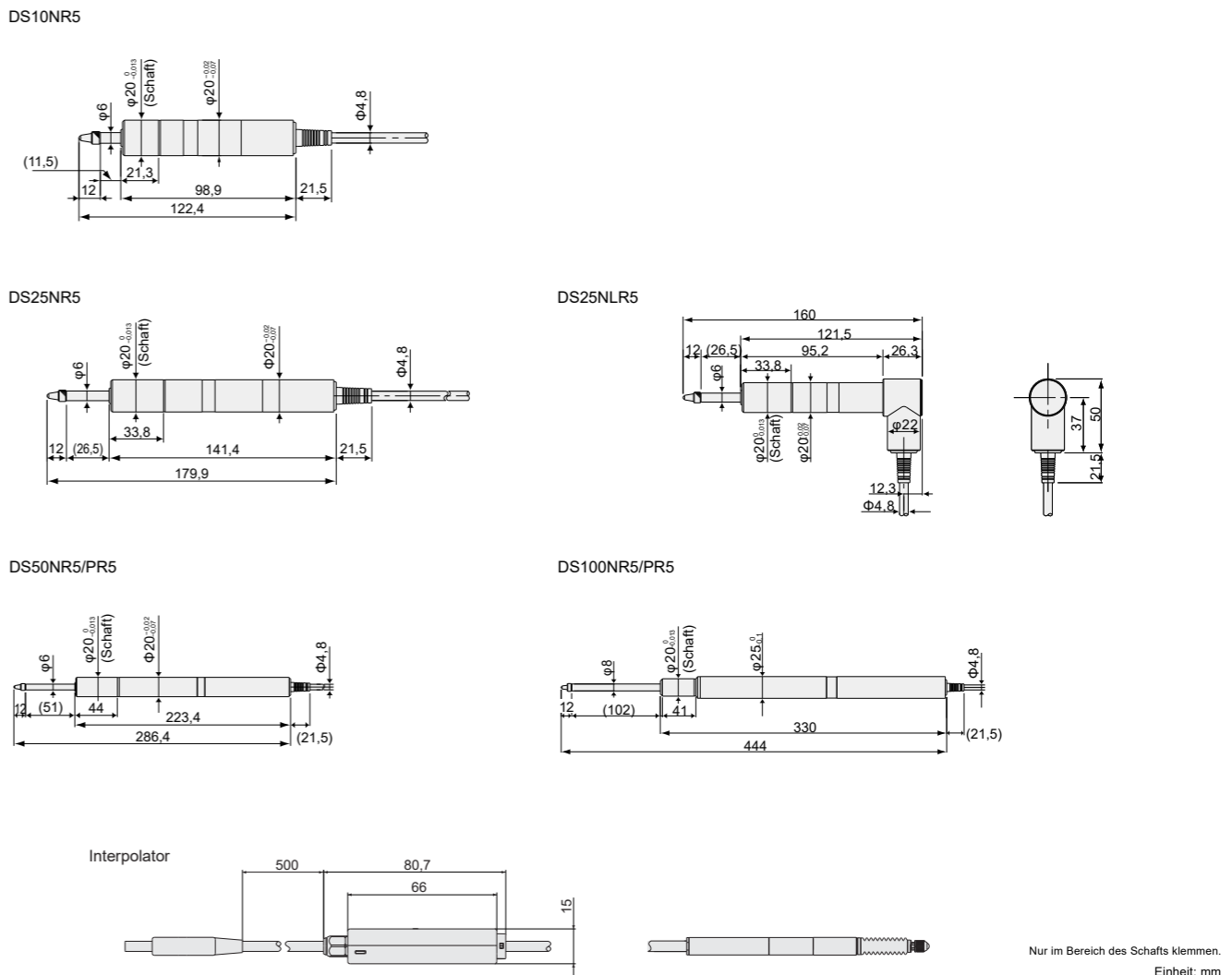
Abmessungen



Modellname	DS10NR5	DS25NR5	DS25NLR5	DS50NR5	DS50PR5	DS100NR5	DS100PR5
Messbereich	10 mm	25 mm		50 mm		100 mm	
Maximale Auflösung	0,5 µm						
Genauigkeit (bei 20 °C)	3 µm			4 µm		5 µm	
	Aufwärts	0,30 ± 0,25 N	0,40 ± 0,30 N	-	6,20 N oder weniger	-	9,30 N oder weniger
	Horizontal	0,60 ± 0,30 N	0,70 ± 0,35 N	0,90 ± 0,40 N		1,80 ± 0,65 N	
Abwärts	0,80 ± 0,35 N	1,00 ± 0,40 N	1,30 ± 0,50 N	2,70 ± 0,55 N			
Referenzpunkt	Position der Spindelbewegung von 1 mm						
Schutzart (Interpolationseinheit und Kabel ausgenommen)	IP50				IP64	IP50	IP64
Vibrationsfestigkeit	150 m/s² (10 Hz bis 2 kHz)						
Schockfestigkeit	1.500 m/s² (11 ms)						
Betriebstemperatur	0 bis 50 °C (keine Kondensation)						
Lagerungstemperatur	-20 bis 60 °C (90 % relative Luftfeuchtigkeit oder weniger)						
Spannungsversorgung	5 V DC ± 5%						
Leistungsaufnahme	120 mA max.						
Masse (Messtaster)	Ca. 230 g	Ca. 300 g		Ca. 360 g		Ca. 630 g	
Kabellänge	Messtaster ⇔ Interpolator: 2 m Interpolator ⇔ USB: 0,5 m						
Tastspitze	Hartmetallkugelspitze mit M2,5 Gewinde						
Zubehör	Bedienungsanleitung						
Kommunikationsschnittstelle	USB2.0FS						
Empfohlene Systemspezifikationen	CPU: Intel Core i3 oder höher RAM: 1GB oder mehr OS: Windows 10 (32 bit/64 bit)						



Abmessungen



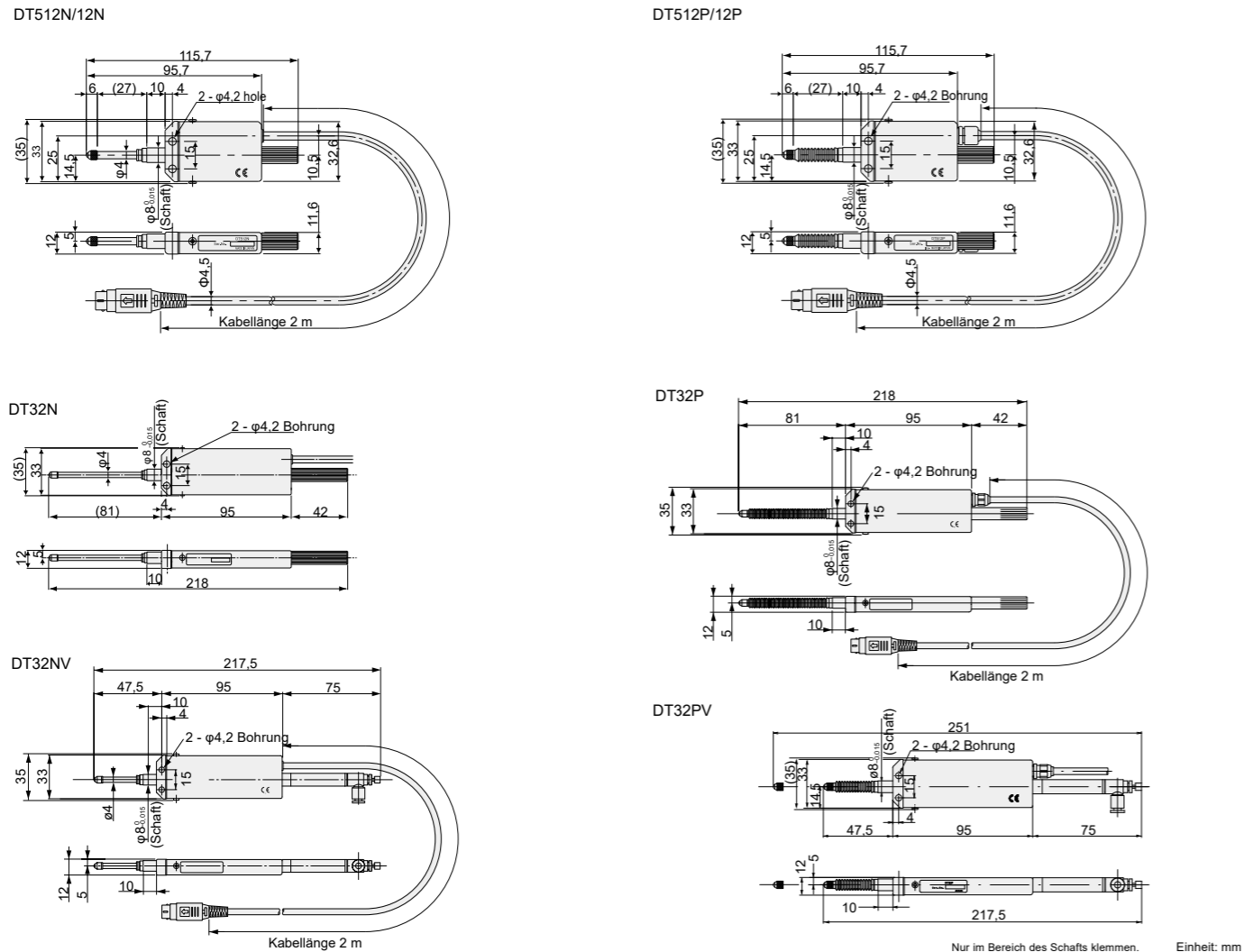
Modellname	DT512N	DT512P	DT12N	DT12P	DT32N	DT32NV	DT32P	DT32PV	
Messbereich	12 mm				32 mm				
Maximale Auflösung	1 µm				5 µm				
Genauigkeit (bei 20 °C)	6 µm				10 µm				
Messkraft (bei 20 °C)	Aufwärts	0,70 ± 0,50 N	1,70 N oder weniger	0,70 ± 0,50 N	1,70 N oder weniger	1,10 ± 0,80 N	2,90 N oder weniger	9,00 N oder weniger	
	Horizontal	0,80 ± 0,50 N		0,80 ± 0,50 N		1,30 ± 0,80 N			
	Abwärts	0,90 ± 0,50 N		0,90 ± 0,50 N		1,50 ± 0,80 N			
Maximale Ansprechgeschwindigkeit	Abhängig von der angeschlossenen Anzeige								
Referenzpunkt	-								
Art der Betätigung	Federbetätigt				Druckluftbetätigt		Federbetätigt		Druckluftbetätigt
Schutzart (Stecker ausgenommen)	-	IP64 oder entsprechend	-	IP64 oder entsprechend	-		IP64 oder entsprechend		
Betriebstemperatur	0 bis 50 °C								
Lagerungstemperatur	-10 bis 60 °C								
Spannungsversorgung	5 V DC ± 5 %*1								
Leistungsaufnahme	120 mA max.*1								
Masse (Messstaster)	Ca. 75 g	Ca. 80 g	Ca. 75 g	Ca. 80 g	Ca. 120 g	Ca. 140 g	Ca. 120 g	Ca. 140 g	
Kabellänge	2 m								
Tastspitze	Stahlkugelspitze mit M2,5 Gewinde								
Zubehör	Bedienungsanleitung								

\*1 Bei Anschluss an USB mit MT30

Die DT-Serie kann mit dem MT30 Adapter direkt an USB angeschlossen werden



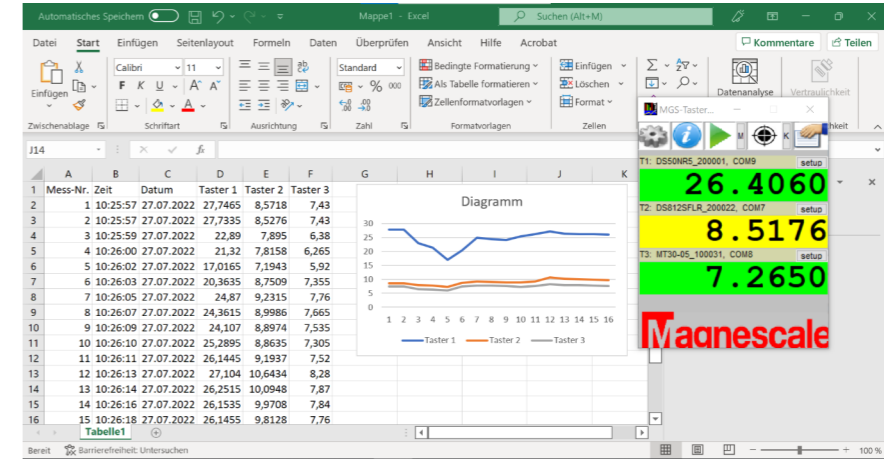
Abmessungen



Einfach anzuwendende MGSE USB Software

- Bis zu 8 Messtaster anschließbar
- Anzeige aktueller Messwerte
- Kalibrierfunktion
- Voreinstellung
- Skallierungsfunktion
- Anzeige von Grenzwerte und Warnschwellen in verschiedenen Farben (grün, gelb, rot)
- Auslösen der Messung über externen Schalter möglich (z.B. Fußschalter, SPS)
- Messwerte können in Excel oder CSV-Format gespeichert werden
- Kompatibel mit Windows XP, 7, 8 und 10

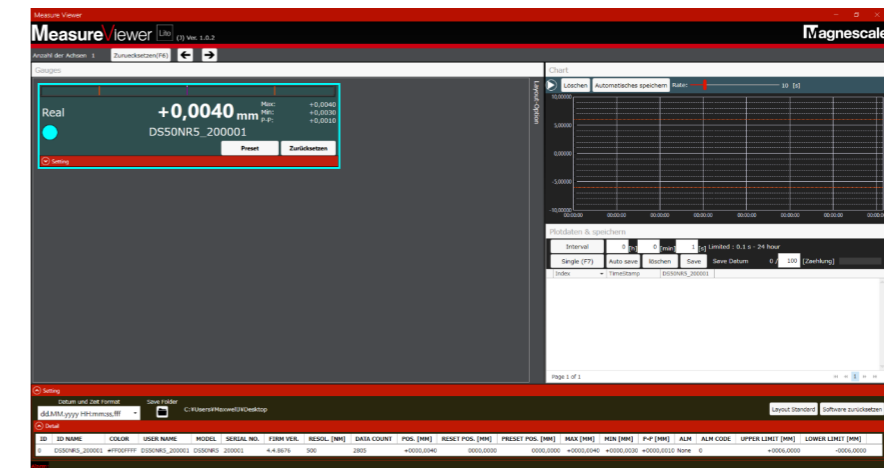
Kostenlos



MeasureViewer Light

- Bis zu 16 Messtaster anschließbar
- Anzeige aktueller Messwerte
- Änderung der Zählrichtung möglich
- Zurückstellen, Voreinstellung
- Anzeige von Grenzwerte und Warnschwellen in zwei Schritten und verschiedenen Farben (blau, rot)
- Messwerte können in CSV-Format gespeichert werden
- Verfügbare Sprachen: Japanisch, Englisch, Deutsch
- Empfohlene Nutzung mit Windows 10

Kostenlos



Kompatibel mit diversen Software-Treibern: Labview, C++, C#, Visual Basic

# Magnescale

SPEED X PRECISION

 Sicherheitshinweis: Bitte lesen Sie vor Inbetriebnahme des Produktes die Bedienungsanleitung sorgfältig durch.

## Magnescale Co., Ltd.

International Sales	3-1-4 Edagawa, Koto-ku, Tokyo 135-0051, Japan	TEL. +81(0)3-6632-7924	E-mail: info-mgs-eng@magnescale.com
Magnescale Americas Inc.	1 Technology Drive, Suite F217, Irvine, CA 92618, USA	TEL. +1(949)727-4017	E-mail: info-am@magnescale.com
Magnescale Europe GmbH	Antoniusstrasse 14, 73249 Wernau, Germany	TEL. +49(0)7153-934-291	E-mail: info-eu@magnescale.com
Customer Support	45 Suzukawa, Isehara-shi, Kanagawa 259-1146, Japan	TEL. +81(0)463-92-2132	E-mail: info-css@magnescale.com

[www.magnescale.com](http://www.magnescale.com)  
[www.magnescale.com/de/contact/](http://www.magnescale.com/de/contact/)

Der Inhalt dieses Katalogs entspricht dem Stand: April 2026 - European Version  
Magnescale behält es sich vor, Produktspezifikationen ohne vorherige Ankündigung zu ändern.

